

## MAPA MUNICIPAL ESTATÍSTICO

### ELEMENTOS PLANIMÉTRICOS

- Edificações: Igreja, Escola, Mina, Molino de vento, Molino de água, Campo de emergência, Farol, Localidades
- Linha transmissora de energia, Cerca, Linha telefônica
- Rodovias: auto-estrada pavimentada, sem pavimentação, caminho carroçável, trilha, caminho e picada, prefixo de estrada: federal, estadual
- Ferrovias: bitola larga, bitola estreita

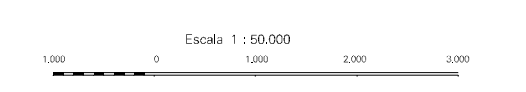
### CONVENÇÕES CARTOGRÁFICAS

- ELEMENTOS ALTIMÉTRICOS**:
  - Ponto trigonométrico. Referência de nível
  - Ponto astronômico. Ponto barométrico
  - Cota comprovada
  - Superfície deformada. Área
- ELEMENTOS DE HIDROGRAFIA**:
  - Curso de água intermitente
  - Lago ou lagoa intermitente
  - Terreno sujeito a inundação. Salina
  - Brejo ou pantano
  - Poço (água), Nascente
  - Rápidos e cataratas grandes
  - Rápidos e cataratas
  - Rocha submersa e a descoberto
  - Molho e represa: terra e alvenaria
  - Ancoradouro, Rio seco ou de alúvio
  - Rede de drenagem

**Convenções Temáticas**

Identificação	Sector Urbano	Sector Rural
Distrito	05	06
Sub-Distrito	07	08

**LIMITES**  
internacional  
interdistrital  
intermunicipal  
áreas especiais

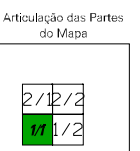
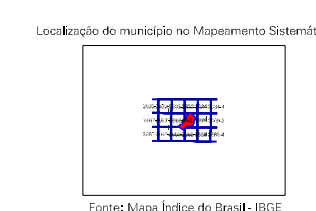


SISTEMA DE PROJEÇÃO UTM  
Origem da autometragem UTM: Equador e Meridiano 51 W.G.  
Acuidades as constantes de 10.000 e 500 em respectivamente.  
DATUM HORIZONTAL: SAD 69

Este produto integra o conjunto de mapas municipais gerados de forma semi-automatizada, a partir do conjunto dos dados do Mapeamento Sistemático Brasileiro produzido pelo IBGE, DSE e outros, em formato raster para o sistema de informação geográfica do IBGE, com atualização proveniente de diversos fontes, sem tratamento plano de integração e composição dos elementos cartográficos.

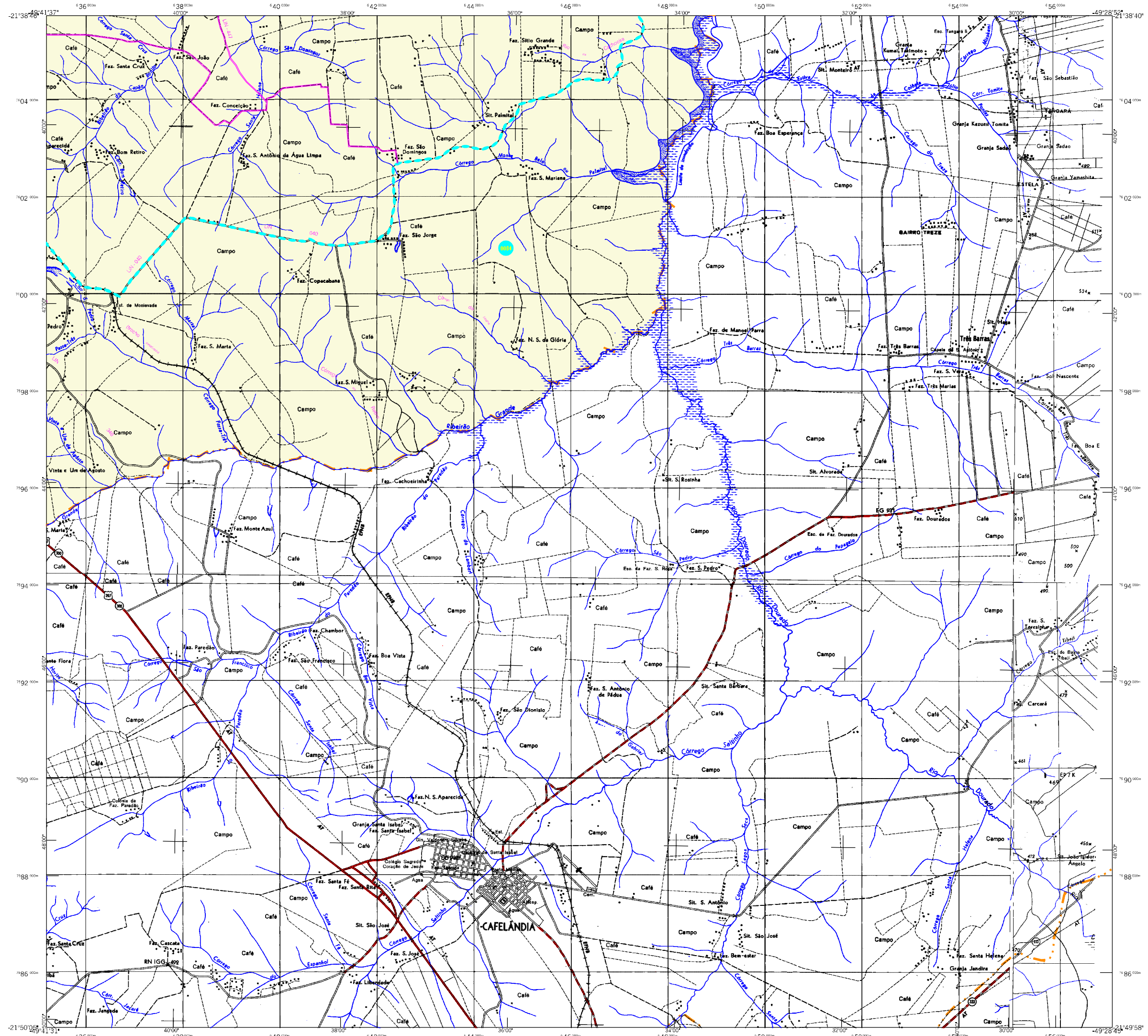
MINISTÉRIO DO PLANEJAMENTO, ORÇAMENTO E GESTÃO  
INSTITUTO BRASILEIRO DE GEOGRAFIA E ESTATÍSTICA  
A DIRETORIA DE GEOCÓDIGOS agradece a gentileza da comunicação de falhas ou erros das informações neste mapa.  
Av. Brasil, 15.071 - Parada de Lucas  
Rio de Janeiro-RJ - CEP 21.241-061  
© 2007 - IBGE - Todos os direitos reservados

GEOCÓDIGO		NOME	
Distrito	Subdistrito		
352710805		LINS	
352710810		GUARAPIRANGA	



### Lins-SP

ASPECTOS FÍSICOS	
Mesorregião:	BAURÍ
Microrregião:	LINS
Altitude da Sede:	Área: 570,1 Km <sup>2</sup>
COORDENADAS DA SEDE	
Latitude: -21,679	E: 630046
Longitude: -49,743	N: 7602167
CRONOLOGIA	
Malha Territorial:	2007
Edição:	06-10-2007
Informações relativas à documentação básica e atualização. Consultar Metadados	
IMPLEMENTAÇÃO	
Coordenação Técnica:	CCAR
Coordenação de Cartografia:	
Coordenação de Estruturas Territoriais:	CEFE
Unidades Produtoras:	Unidades Estaduais do IBGE
Dissiminação:	Centro de Documentação e Disseminação de Informação - CDDI



## MAPA MUNICIPAL ESTATÍSTICO

Lins-SP

**ELEMENTOS PLANIMÉTRICOS**

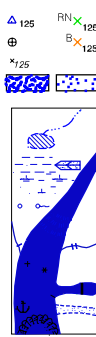
- Edificações: Igreja, Escola, Mina, Moinho de vento, Moinho de água, Campo de emergência, Farol, Localidades
- Linha transmissora de energia, Cerca, Linha telefônica
- Rodovias: auto-estrada pavimentada, sem pavimentação, caminho carroçável, trilha, caminho e picada, prefixo de estrada: federal, estadual
- Ferrovias: bitola larga, bitola estreita

**ELEMENTOS ALTIMÉTRICOS**

- Ponto trigonométrico, Referência de nível, Ponto astronômico, Ponto barométrico, Cota comprovada
- Superfície deformada, Área

**ELEMENTOS DE HIDROGRAFIA**

- Curso de água intermitente, Lago ou lagoa intermitente, Terreno sujeito a inundação, Salina, Bojo ou pantano, Poço (água), Nascente, Rápidos e cataratas grandes, Rápidos e cataratas, Rocha submersa e a descoberto, Molhe e represa: terra e alvenaria, Ancoradouro, Rio seco ou de alívio, Rediret



**Convenções Temáticas**

Limites: Distrital	Sub-Distrital	Sector Consistencial
Identificação	Sector Rural	Sector Urbano Aglomerado Rural
05	06	07

**LIMITES**  
internacional  
interdistrital  
intermunicipal  
áreas especiais



SISTEMA DE PROJEÇÃO UTM  
Origem da sulfometragem UTM: Equador e Meridiano 51° W.G.  
Acuidades as constantes de 10.000 e 500 Em respectivamente  
DATUM HORIZONTAL: SAD 69

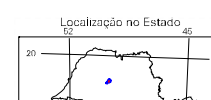
MINISTÉRIO DO PLANEJAMENTO, ORÇAMENTO E GESTÃO  
INSTITUTO BRASILEIRO DE GEOGRAFIA E ESTATÍSTICA  
A DIRETORIA DE GEOCÓDIGOS agracia a genética da comunicação de talha ou entidades veíficas neste mapa.  
AV. Brasil, 15 071 - Parada de Lucas  
Rio de Janeiro - CEP 21.241-061

GEOCÓDIGO		NOME	
Distrito	Subdistrito	LINS GUARAPIRANGA	
352710805			
352710810			

Localização do município no Mapeamento Sistemático



Fonte: Mapa Índice do Brasil - IBGE



**ASPECTOS FÍSICOS**

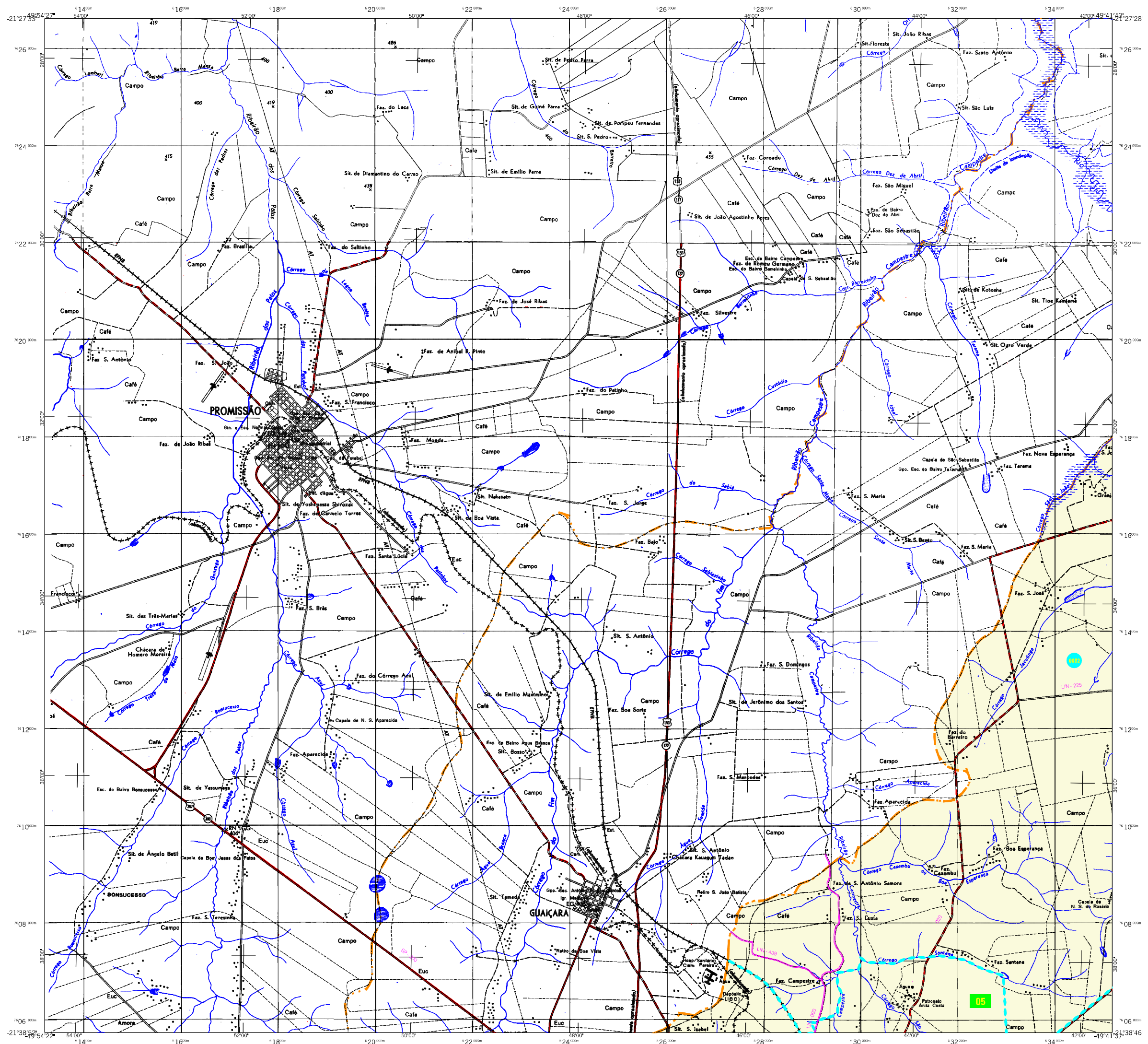
Mesorregião: BAURÍ	Área: 570,1 Km²
Microrregião: LINS	COORDENADAS DA SEDE
Altitude da Sede:	N: 630046 M: 51
Latitude: -21,679	E: 7602167
Longitude: -49,743	

**CRONOLOGIA**

Malha Territorial: 2007	Edição: 06-10-2007
Informações relativas à documentação básica e atualização	
Consultar Metadados	

**IMPLEMENTAÇÃO**

Coordenação Técnica: CCAR
Coordenação de Cartografia: CCAR
Coordenação Temática: CCAR
Coordenação de Estruturas Territoriais: CCAR
Unidades Produtoras: Unidades Estaduais do IBGE
Dissiminação: Centro de Documentação e Disseminação de Informação - CDDI



## MAPA MUNICIPAL ESTATÍSTICO

### ELEMENTOS PLANIMÉTRICOS

- Edificações: Igreja, Escola, Mina, Molino de vento, Molino de água, Campo de emergência, Farol, Localidades
- Linha transmissora de energia, Cerca, Linha telefônica
- Rodovias: auto-estrada, pavimentada, sem pavimentação, caminho carroçável, trilha, caminho e píedra, prefixo de estrada: federal, estadual
- Ferrovias: bitola larga, bitola estreita

### ELEMENTOS ALTIMÉTRICOS

- Ponto trigonométrico, Referência de nível, Ponto astronômico, Ponto barométrico, Cota comprovada
- Superfície deformada, Área

### ELEMENTOS DE HIDROGRAFIA

- Curso d'água intermitente, Lago ou lagoa intermitente, Terreno sujeito a inundação, Salina, Brejo ou pantano, Poço (água), Nascente, Rápidos e cataratas grandes, Rápidos e cataratas, Rocha submersa e a descoberto, Molho e represa: terra e alvenaria, Ancoradouro, Rio seco ou de alívio, Rediret

### CONVENÇÕES CARTOGRÁFICAS

Convenções Temáticas		
Distrito	Sub-Distrito	Sector
05	06	07

**LIMITES**  
internacional  
interdistrital  
intermunicipal  
áreas especiais

Escala 1 : 50.000

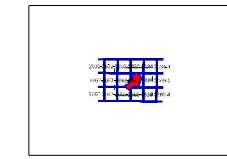
SISTEMA DE PROJEÇÃO UTM  
Origem da autometragem UTM: Equador e Meridiano 51° W.G.  
Acuidades as constantes de 10.000 e 500 Em respectivamente  
DATUM HORIZONTAL : SAD 69

Este produto integra o conjunto de mapas municipais gerados de forma semi-automatizada, a partir do trabalho das folhas do Mapeamento Sistemático Brasileiro produzido pelo IBGE, DSE e curvas, em formato raster e/ou vetorial e da Malha Municipal Digital do IBGE, com atualização proveniente de diversas fontes, sem tratamento plano de integração e composição dos elementos cartográficos.

MINISTÉRIO DO PLANEJAMENTO, ORÇAMENTO E GESTÃO  
INSTITUTO BRASILEIRO DE GEOGRAFIA E ESTATÍSTICA  
A DIRETORIA DE GEOCÓDIGOS agradece a gentileza da comunicação de falhas ou erros das informações neste mapa.  
Av. Brasil, 15.071 - Paraisópolis  
Rio de Janeiro - RJ - CEP 21.241-061  
© 2007 - Todos os direitos reservados

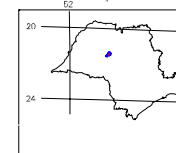
GEOCÓDIGO		Divisão Político-Administrativa	
Distrito	Subdistrito	UNIS	NOME
352710805	352710810	UNIS GUARAPIRANGA	

Localização do município no Mapeamento Sistemático

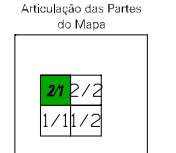


Fonte: Mapa Índice do Brasil-IBGE

Localização no Estado



Articulação das Partes do Mapa



Lins-SP

### ASPECTOS FÍSICOS

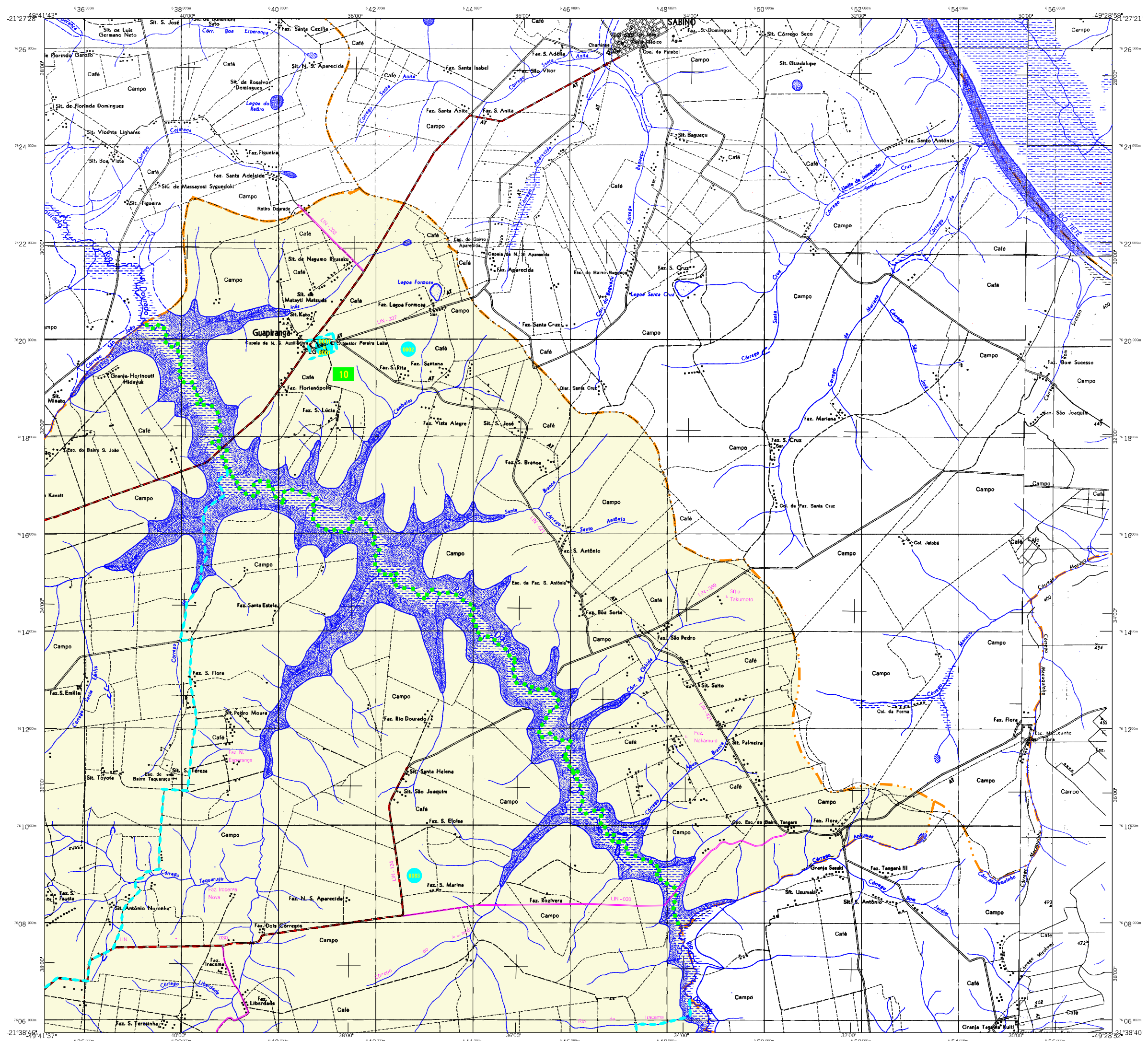
Mesorregião:	BAURIO
Microrregião:	LINS
Altitude da Sede:	Área: 570,1 Km²
COORDENADAS DA SEDE	
Latitude: -21,679	E: 630046
Longitude: -49,743	N: 7602167
MC: 51	

### CRONOLOGIA

Malha Territorial:	2007
Edição:	06-10-2007
Informações relativas à documentação básica e atualização	
Consultar Metadados	

### IMPLEMENTAÇÃO

Coordenação Técnica:	Coordenação de Cartografia	CCAR
Coordenação Temática:	Coordenação de Estruturas Territoriais	CETE
Unidades Produtoras:		
Unidades Estaduais do IBGE		
Dissiminação:		
Centro de Documentação e Disseminação de Informação		
CDDI		



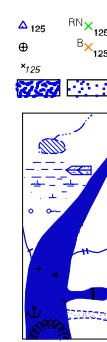
## MAPA MUNICIPAL ESTATÍSTICO

### ELEMENTOS PLANIMÉTRICOS

- Edificações: Igreja, Escola, Mina, Molino de vento, Molino de água, Campo de emergência, Farol, Localidades
- Linha transmissora de energia, Cerca, Linha telefônica
- Rodovias: auto-estrada, pavimentada, sem pavimentação, caminho carroçável, trilha, caminho e picada, prefixo de estrada: federal, estadual
- Ferrovias: bitola larga, bitola estreita

### ELEMENTOS ALTIMÉTRICOS

- Ponto trigonométrico, Referência de nível, Ponto astronômico, Ponto barométrico, Cota comprovada, Superfície deformada, Área
- ELEMENTOS DE HIDROGRAFIA**: Curso d'água intermitente, Lago ou lagoa intermitente, Terreno sujeito a inundação, Salina, Brejo ou pantano, Poço (água), Nascente, Rápidos e cataratas grandes, Rápidos e cataratas, Rocha submersa e a descoberto, Molhe e represa: terra e alvenaria, Ancoradouro, Rio seco ou de alívio, Rediret



Convenções Temáticas

Identificação	Setor Urbano	Setor Rural
Distrito	05	06
Sub-Distrito	07	08
Sector Censitário	09	10



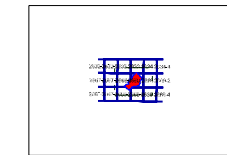
SISTEMA DE PROJEÇÃO UTM  
Origem da quilometragem UTM: Equador e Meridiano 51 W.G.  
Acuidades as constantes de 10.000 e 500 em respectivamente.  
DATUM HORIZONTAL: SAD 69

Este produto integra o conjunto de mapas municipais gerados de forma semi-automatizada, a partir do conjunto dos dados do Mapeamento Sistemático Brasileiro produzido pelo IBGE, DSE e curvas, em formato raster e/ou vetor e da Malha Municipal Digital do IBGE, com atualização proveniente de diversas fontes, sem tratamento plano de integração e composição dos elementos cartográficos.

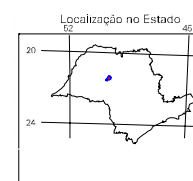
MINISTÉRIO DO PLANEJAMENTO, ORÇAMENTO E GESTÃO  
INSTITUTO BRASILEIRO DE GEOGRAFIA E ESTATÍSTICA  
A DIRETORIA DE GEOCENSIUS agracia a genitura do comunicao de talha ou entidades veifizadas neste mapa.  
Av. Brasil, 15.071 - Parada da Luz  
Rio de Janeiro - RJ - CEP 21.241-061  
© 2007 - Todos os direitos reservados

GEOCÓDIGO		NOME	
Distrito	Subdistrito		
352710805		LINS	
352710810		GUARAPIRANGA	

Localização do município no Mapeamento Sistemático



Fonte: Mapa Índice do Brasil-IBGE



### Lins-SP

#### ASPECTOS FÍSICOS

Mesorregião:	BAURÍ
Microrregião:	LINS
Altitude da Sede:	Área: 570,1 Km²
COORDENADAS DA SEDE	
Latitude: -21,679	E: 630046
Longitude: -49,743	N: 7020167
MC: 51	

#### CRONOLOGIA

Malha Territorial:	2007
Edição:	06-10-2007
Informações relativas à documentação básica e atualização	
Consultar Metadados	

#### IMPLEMENTAÇÃO

Coordenação Técnica:	CCAR
Coordenação de Cartografia:	
Coordenação de Estruturas Territoriais:	CEFE
Unidades Produtoras:	
Unidades Estaduais do IBGE:	
Dissiminação:	
Centro de Documentação e Disseminação de Informação:	ODD