

CONVENÇÕES CARTOGRÁFICAS

ELEMENTOS ALTIMÉTRICOS

- Ponto trigonométrico. Referência de nível
- Ponto astronômico. Ponto barométrico
- Cota comprovada
- Superfície deformada. Área

ELEMENTOS DE HIDROGRAFIA

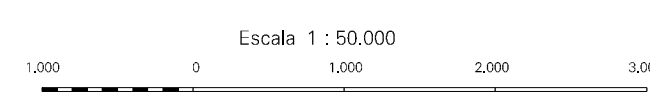
- Curso d'água intermitente
- Lago ou lagoa intermitente
- Terreno sujeito a inundação. Seixas
- Brejo ou pântano
- Poço (águas). Nascente
- Rápidos e cachoeiras grandes
- Rápidos e cachoeiras pequenas
- Rocha submersa e a descoberto
- Molhe e represa: terra e alvenaria
- Ancoradouro. Rio seco ou de aluvião
- Recife rochoso

Convenções Temáticas			
Limite: Distrital	Sub-Distrital	Sector Censitário	Identificação

LIMITES

- Internacional
- Interestadual
- Intermunicipal
- Áreas especiais

MAPA MUNICIPAL ESTATÍSTICO

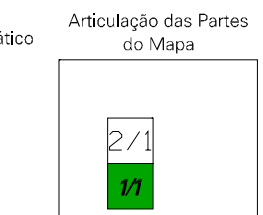
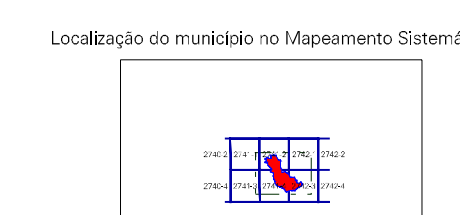


SISTEMA DE PROJEÇÃO UTM
Origem de quilômetros (UTM): Equador e Meridiano 48 WGr.
Acrescidas as constantes de 10.000 e 500 Km respectivamente
DATUM HORIZONTAL: S49

Este produto integra a coleção de mapas municipais gerados de forma semi-automatizada, a partir de imagens de satélite do Mapas Municipais do Brasil produzidas pelo IBGE. OSB e outros, em formato raster ou vetorial e da Malha Municipal Digital do IBGE, com atualização proveniente de diversos fontes, sem tratamento de correção de distorções e com elementos cartográficos.

MINISTÉRIO DO PLANEJAMENTO, ORÇAMENTO E GESTÃO
INSTITUTO BRASILEIRO DE GEOGRAFIA E ESTATÍSTICA
A DIRETORIA DE GEOCÓDIGOS apóia e gerencia a comunicação de dados e informações verificadas neste mapa.
Av. Brasil, 15.071 - Funchos de Luzes
Rio de Janeiro-RJ - CEP 21.241-261
© 2007 - IBGE - INSTITUTO BRASILEIRO DE GEOGRAFIA E ESTATÍSTICA

GEOCÓDIGO		NOME	
Distrito	Subdistrito		
3527207		LOIRENA	



ASPECTOS FÍSICOS

Microrregião:	VAL DO PARAIBA PAULISTA
Município:	GUARATINGUETA
Área da Sede:	Área: 414,0 km ²
COORDENADAS DA SEDE	
Latitude:	-22,731
Longitude:	-46,175
E:	487164
N:	7486243
Altitude:	45 m

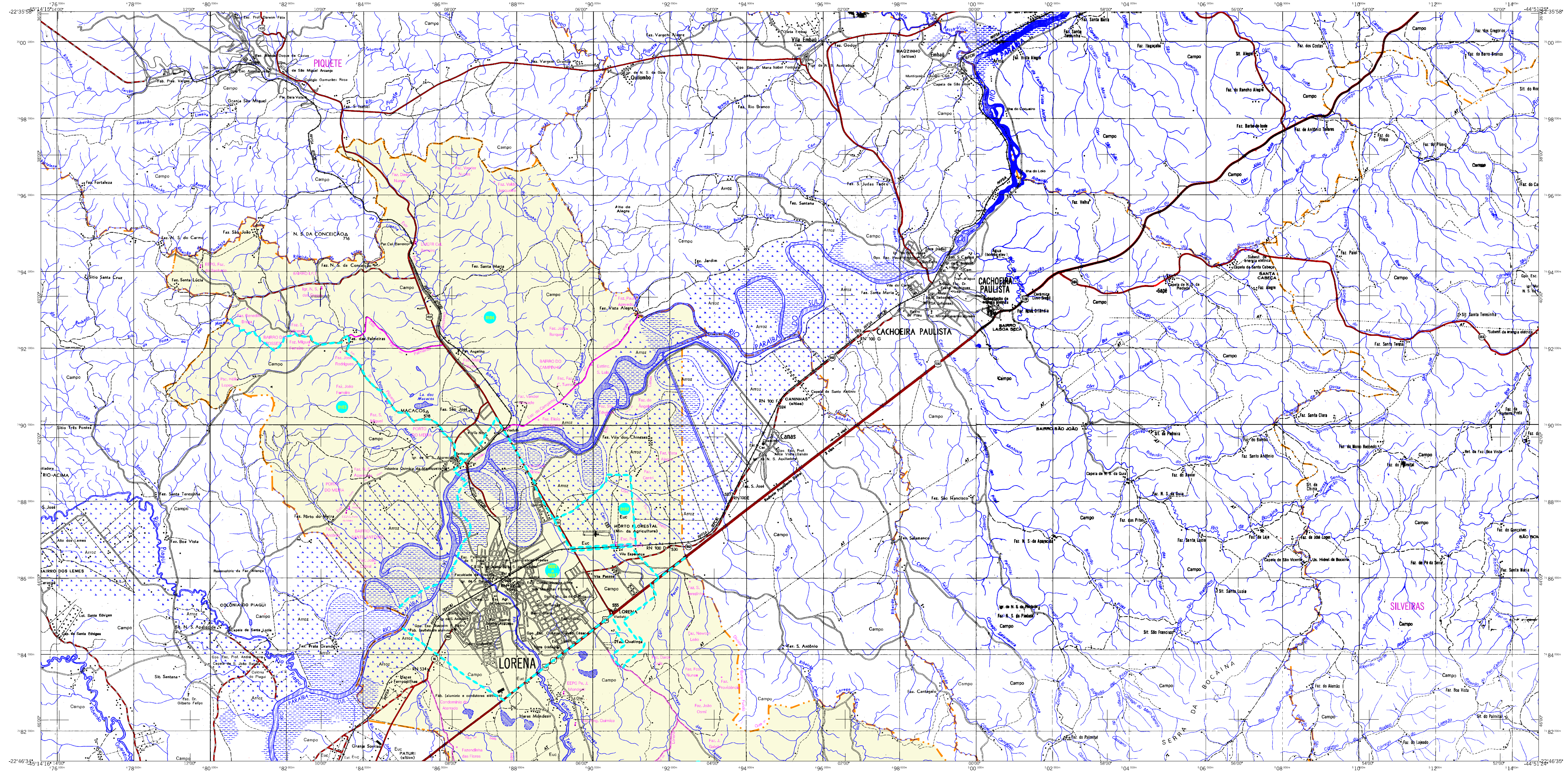
IMPLEMENTAÇÃO

Coordenação Técnica:	Coordenação de Cartografia	CDAR
Coordenação de Estruturas Territoriais:		CETE
Unidades Produtoras:	Unidades Estatísticas do IBGE	
Distribuição:	Centro de Documentação e Disseminação de Informação	CDI

CRONOLOGIA

MALHA TERRITORIAL:	2007
EDIÇÃO:	27-09-2007
Informações técnicas e documentação gráfica e atualização:	Consultar Metadados

Loirena-SP



CONVENÇÕES CARTOGRÁFICAS

ELEMENTOS ALTIMÉTRICOS

- Ponto trigonométrico. Referência de nível
- Ponto astronômico. Ponto barométrico
- Cota comprovada
- Superfície deformada, Área

ELEMENTOS DE HIDROGRAFIA

- Curso d'água Intermitente
- Lago ou lagoa Intermitente
- Terreno sujeito a Inundação, Seixas
- Brejo ou pântano
- Projo (laguá), Nascente
- Rápidos e cachoeiras grandes
- Rápidos e cachoeiras pequenas
- Rocha submersa e a descoberto
- Molhe e represa; terra e alvenaria
- Ancoradouro, Rio seco ou de aluvião
- Recife rochoso

Convenções Temáticas

Límites: Distrital	Sub-Distrital	Sector Censitário
Distrito	Sub-Distrito	Sector Urbano
Sub-Distrito	Sector Rural	Sector Urbano
Sector Rural	Sector Urbano	Sector Urbano

LIMITES

- Internacional
- Interestadual
- Intermunicipal
- Áreas especiais

MAPA MUNICIPAL ESTATÍSTICO

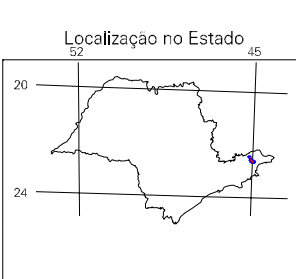
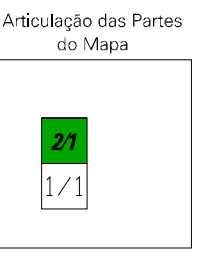
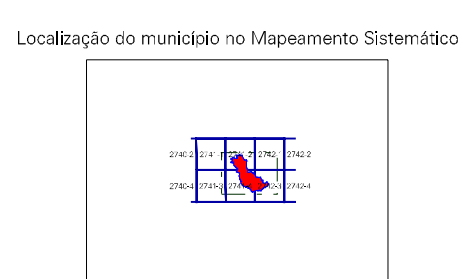
Escala 1 : 50.000

SISTEMA DE PROJEÇÃO UTM
Origem da geodestação (UTM): Equador e Meridiano 45 WGr.
Acrescidas as constantes de 10.000 e 500 Km respectivamente
DATUM HORIZONTAL: S4202

Este produto integra a coleção de mapas municipais gerados de forma semi-automatizada, a partir de imagens de satélite do Mapas de Referência Brasileira produzidas pelo IBGE. OSG e outros, em formato raster e/ou vetorial e da Malha Municipal Digital do IBGE, com atualização proveniente de diversos fontes, sem tratamento plano de interpretação e construção dos elementos cartográficos.

MINISTÉRIO DO PLANEJAMENTO, ORÇAMENTO E GESTÃO
INSTITUTO BRASILEIRO DE GEOGRAFIA E ESTATÍSTICA
A DIRETORIA DE GEODÉSIA, APLICADA E GERENCIAMENTO DA COMUNICAÇÃO DE DADOS
Rio de Janeiro-RJ - CEP 21.241-201
© 2007 - todos os direitos reservados

Divisão Político-Administrativa		NOBRE
Distrito	Subdistrito	LORENA
3527207		



Lorena-SP

ASPECTOS FÍSICOS

Microrregião:	VAL DO PARAIBA PAULISTA	
Mesorregião:	GUARATINGUETA	
Área da Sede:	Área:	414,0 km ²
COORDENADAS DA SEDE		
Latitude: -22,731	E: 487164	MC
Longitude: -46,175	N: 7486243	45

IMPLEMENTAÇÃO

Coordenação Técnica:	Coordenação de Cartografia	CCAR
Coordenação Temática:	Coordenação de Estruturas Territoriais	CETE
Unidades Produtoras:	Unidades Estatísticas do IBGE	
Responsável:	Centro de Documentação e Disseminação de Informação	CDDI

CRONOLOGIA

MALHA TERRITORIAL	2007
EDIÇÃO	27-09-2007
Informações detalhadas e documentação gráfica e atualização	Consultar Metadados

Mapa Digital em PDF

ATUALIZAÇÕES CARTOGRÁFICAS
COR MAGENTA - Levantamentos por GPS e/ou Imagens de Satélites
COR VERDE - Lançamento aproximado sem comprovação cartográfica