

MAPA MUNICIPAL ESTATÍSTICO

ELEMENTOS PLANIMÉTRICOS

- Edificações: Igreja, Escola, Mina, Molino de vento, Molino de água, Campo de emergência, Farol, Localidades
- Linha transmissora de energia, Cerca, Linha telefônica
- Rodovias: auto-estrada pavimentada, sem pavimentação, sem pavimentação, caminho carroçável, trilha, caminho e picada, prelocho de estrada: federal, estadual
- Ferrovias: bitola larga, bitola estreita

CONVENÇÕES CARTOGRÁFICAS

- Elementos Altimétricos: Ponto trigonométrico, Referência de nível, Ponto astronômico, Ponto barométrico, Cota comprorada, Superfície deformada, Área
- Elementos de Hidrografia: Curso d'água intermitente, Lago ou lagoa intermitente, Terreno sujeito a inundação, Safra, Brejo ou pântano, Poço (água), Nascente, Rápidos e cachoeiras grandes, Rápidos e cachoeiras pequenas, Molho e represa: terra e alvenário, Ancoradouro, Rio seco ou de aluvião, Recife voçoroca

- Convenções Temáticas: Limites: Distrital, Sub-Distrital, Setor Censitário
- Identificação: Distrito, Sub-Distrito, Setor Rural, Setor Urbano, Aglomerado Rural

- Limites: Internacional, Interestadual, Intermunicipal, Áreas especiais

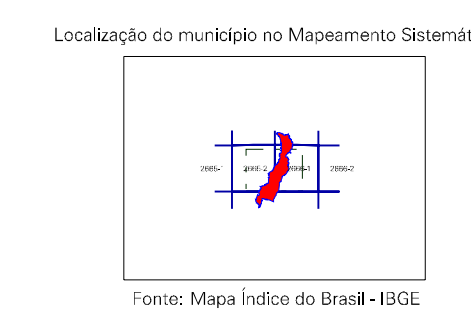
ATUALIZAÇÕES CARTOGRÁFICAS
COR MAGENTA - Levantamentos por GPS e/ou Imagens de Satélites
COR VERDE - Lançamento aproximado sem comprovação cartográfica

Escala 1 : 50.000

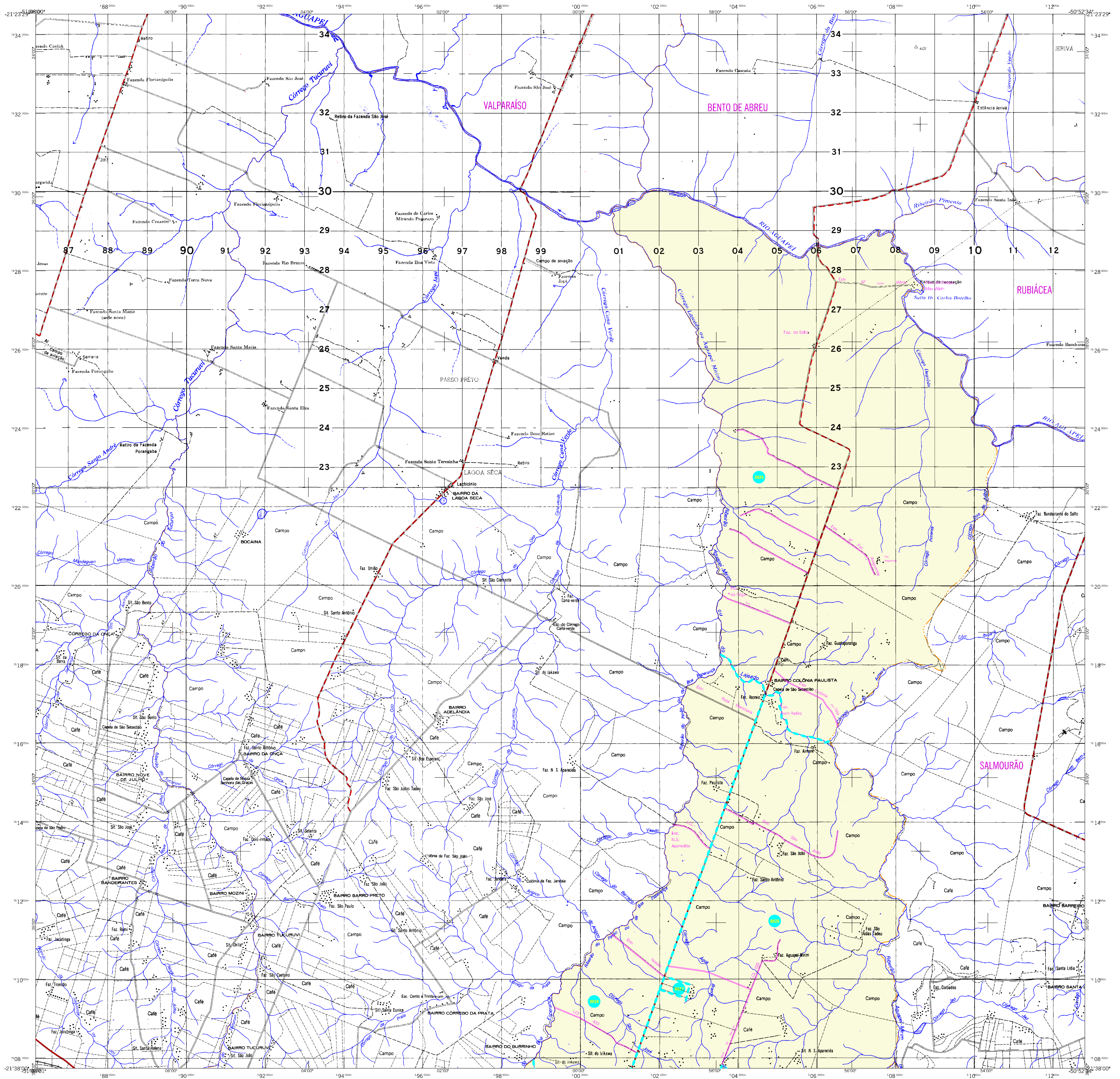
SETEMA DE PROJEÇÃO UTM
Origem da quilonagem UTM: Equador e Meridiano 51° WGR.
Acrescidas as constantes de 1000 e 500 Km respectivamente
UNIFORME HORIZONTAL: 540 50

MINISTÉRIO DO PLANEJAMENTO, ORÇAMENTO E GESTÃO
INSTITUTO BRASILEIRO DE GEOGRAFIA E ESTATÍSTICA
A DIRETORIA DE GEOCÓDIGOS assegura a qualidade de correção de dados e a atualização das informações geográficas e estatísticas.
Nº de Janeiro-RJ - CEP 21.241-051
© 2007 - Todos os direitos reservados

Divisão Político-Administrativa		NOME	
GEOCÓDIGO	Subdistrito	LUCÉLIA	
352740505			



ASPECTOS FÍSICOS	
Nome(s):	PRUDENTE PRUDENTE
Microrregião:	ADAMANTINA
Altitude da Sede:	Área: 314,5 km²
COORDENADAS DA SEDE	
Latitude: -21,720	E: 48.804
Longitude: -51,019	N: 7.981,6
CRONOLOGIA	
MALHA TERRITORIAL	2007
EDICÃO	13-09-2007
Informações relativas à documentação (título e atualização) Consultar Metadados	
IMPLEMENTAÇÃO	
Coordenação Técnica:	CCAR
Coordenação Temática:	CCAR
Coordenação de Estruturas Territoriais:	CETE
Unidades Produtoras:	Unidades Estaduais do IBGE
Desenhador:	Centro de Documentação e Disseminação de Informação (CDDI)



MAPA MUNICIPAL ESTATÍSTICO

- ELEMENTOS PLANIMÉTRICOS**
- Edificações: Igreja, Escola, Mina, Molino de vento, Molino de água, Campo de emergência, Farol, Localidades.
 - Linha transmissora de energia, Cerca, Linha telefônica.
 - Rodovias: auto-estrada pavimentada, sem pavimentação, sem pavimentação, caminho carroçável, trilha, caminho e picada, prelo de estrada: federal, estadual.
 - Ferrovias: bitola larga, bitola estreita.

CONVENÇÕES CARTOGRÁFICAS

- ELEMENTOS ALTIMÉTRICOS**
- Ponto trigonométrico, Referência de nível, Ponto astronômico, Ponto barométrico, Cota comprovada, Superfície deformada, Área.
- ELEMENTOS DE HIDROGRAFIA**
- Lago ou lagoa intermitente, Terreno sujeito a inundação, Saffra, Brejo ou pântano, Poço (água), Nascente, Rápidos e cachoeiras grandes, Rápidos e cachoeiras pequenas, Rocha submersa e a descoberto, Molhe e represa: terra e alvenário, Ancoradouro, Rio seco ou de alívio, Recife voçoroca.
- ATUALIZAÇÕES CARTOGRÁFICAS**
- COR MAGENTA - Levantamentos por GPS e/ou Imagens de Satélites
 - COR VERDE - Lançamento aproximado sem comprovação cartográfica

- ELEMENTOS ALTIMÉTRICOS**
- 125, 125, 125
 - 125, 125, 125
- ELEMENTOS DE HIDROGRAFIA**
- 125, 125, 125
 - 125, 125, 125

- CONVENÇÕES TEMÁTICAS**
- | Limite | Distrito | Sub-Distrito | Sector Censitário |
|-------------------|-----------------------|---------------------------|---------------------------|
| Limites Distrital | Limites Sub-Distrital | Limites Sector Censitário | Limites Sector Censitário |
- IDENTIFICAÇÃO**
- | Distrito | Sub-Distrito | Sector Rural | Sector Urbano | Sector Rural |
|----------|--------------|--------------|---------------|--------------|
| 05 | 06 | 07 | 08 | 09 |
- LIMITES**
- internacional
 - interestadual
 - intermunicipal
 - distritos especiais

Escala 1 : 50.000

SETEMA DE PROJEÇÃO UTM
Origem da quilonagem UTM: Equador e Meridiano 51° WGR.
Acrescidos as constantes de 7000 e 500 Km respectivamente
UNIDADE HORIZONTAL: 540 00

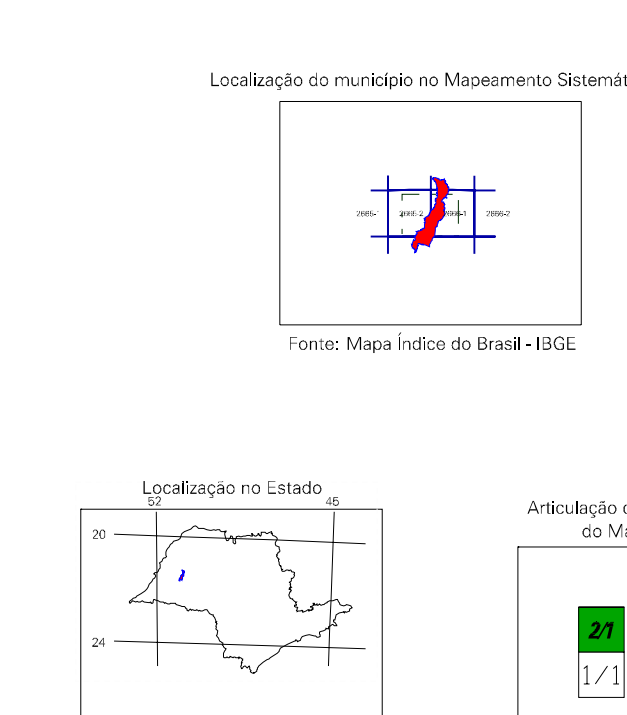
Este produto foi gerado a partir de mapas municipais gerados de forma semi-automatizada, a partir da junção dos dados do Mapeamento Sistemático do IBGE, com a base de dados do IBGE, DSE e outros, em formato raster, e o Mapa Municipal Digital do IBGE, com a utilização de ferramentas de geoprocessamento, sem tratamento pleno de integração e consolidação dos elementos cartográficos.

MINISTÉRIO DO PLANEJAMENTO, ORÇAMENTO E GESTÃO
INSTITUTO BRASILEIRO DE GEOGRAFIA E ESTATÍSTICA
A DIRETORIA DE SEQUENCIAMENTO, AGRICULTURA E PESQUISA DESENVOLVIMENTO DE FERRAMENTAS DE APOIO À GESTÃO MUNICIPAL DO IBGE, com a utilização de ferramentas de geoprocessamento, sem tratamento pleno de integração e consolidação dos elementos cartográficos.

At. Brasil, 13 671 - Fone: 011 3241-051
Rio de Janeiro/RJ - CEP 21.241-051

© 2007 - Serviço de Informação ao Cidadão

Divisão Político-Administrativa		NOME
GEOCÓDIGO	Subdistrito	LUCÉLIA
352740505		



ASPECTOS FÍSICOS

Presidência: PRUDENTE	Área: 314,5 km²
Microrregião: ADMANTINA	
Altitude da Sede:	
COORDENADAS DA SEDE	
Latitude: -21,720	E: 49,824
Longitude: -51,019	N: 7,98166
	51

CRONOLOGIA

MALHA TERRITORIAL	2007
EDIÇÃO	13-09-2007
Coordenação Técnica:	CCAR
Coordenação Territorial:	CCAR
Coordenação de Estruturas Territoriais:	CETE
Unidades Produtoras:	Unidades Produtoras do IBGE
Desenho:	Centro de Documentação e Disseminação da Informação
CDI	