

CONVENÇÕES CARTOGRÁFICAS

ELEMENTOS PLANIMÉTRICOS

- Edificações: Igreja, Escola, Mina, Moinho de vento, Moinho de água, Campo de emergência, Farol, Localidades
- Linha transmissora de energia, Cerca, Linha telefônica
- Rodovias: auto-estrada pavimentada, sem pavimentação, sem pavimentação, caminho carroçável, rilha, caminho o placa, perfilho de estrada: federal, estadual
- Ferrovias: bitola larga, bitola estreita

ELEMENTOS ALTIMÉTRICOS

- Ponto trigonométrico, Referência do nível
- Ponto astronômico, Ponto barométrico
- Cota comprovada
- Superfície deformada, Área

ELEMENTOS DE HIDROGRAFIA

- Curso d'água intermitente
- Lago ou lagoa intermitente
- Terreno sujeito a inundação, Salina
- Brejo ou pântano
- Popo (água), Nascente
- Rapidos e cascatas grandes
- Rapidos e cascatas
- Rocha submersa o a descoberto
- Molho e repres: terra e alvenaria
- Ancondouro, Rio seco ou de aluvião
- Recife rochoso

CONVENÇÕES TEMÁTICAS

- Limites: Distrital, Sub-Distrital, Setor Candidato
- Identificação: Distrito, Sub-Distrito, Setor Rural, Setor Urbano Aglomerado Rural

LIMITES

- Internacional
- Interestadual
- Intermunicipal
- Áreas especiais

ATUALIZAÇÕES CARTOGRÁFICAS

- COR MAGENTA - Levantamentos por GPS ou Imagens de Satélites
- COR VERDE - Lançamento aproximado sem comprovação cartográfica

MAPA MUNICIPAL ESTATÍSTICO

Escala 1 : 50.000

SISTEMA DE PROJEÇÃO UTM
Origem do alinhamento UTM: Equador e Meridiano de WGC.
Acessórias as coordenadas de 10000 x 800 Km respectivamente.
DATUM HORIZONTAL: SIAO 68
Este produto integra a coleção de mapas municipais geográficos de fonte semi-automatizada, a partir da junção das folhas do Mapeamento Sistemático Brasileiro produzidas pelo IBGE, desde a década de 1970 até a atualidade, e geradas a partir da comunicação de dados e cartografia verificada neste mapa.
AV. Brasil, 11.071 - Funchal de Luiza - Rio de Janeiro - RJ - CEP 21.241-061
© 2007 - IBGE - INSTITUTO BRASILEIRO DE GEOGRAFIA E ESTATÍSTICA

MINISTÉRIO DO PLANEJAMENTO, ORÇAMENTO E GESTÃO
INSTITUTO BRASILEIRO DE GEOGRAFIA E ESTATÍSTICA
A DIRETORIA DE GEOGRAFIA, estatísticas e pesquisas em comunicação de dados e cartografia verificada neste mapa.
AV. Brasil, 11.071 - Funchal de Luiza - Rio de Janeiro - RJ - CEP 21.241-061
© 2007 - IBGE - INSTITUTO BRASILEIRO DE GEOGRAFIA E ESTATÍSTICA

Divisão Político-Administrativa	
GEOCÓDIGO	NOME
Distrito	LUÍS ANTÔNIO
Sub-distrito	
Setor	

Localização do município no Mapeamento Sistemático

Articulação das Partes do Mapa

Localização no Estado

Fonte: Mapa Índice do Brasil - IBGE

Luís Antônio-SP

ASPECTOS FÍSICOS

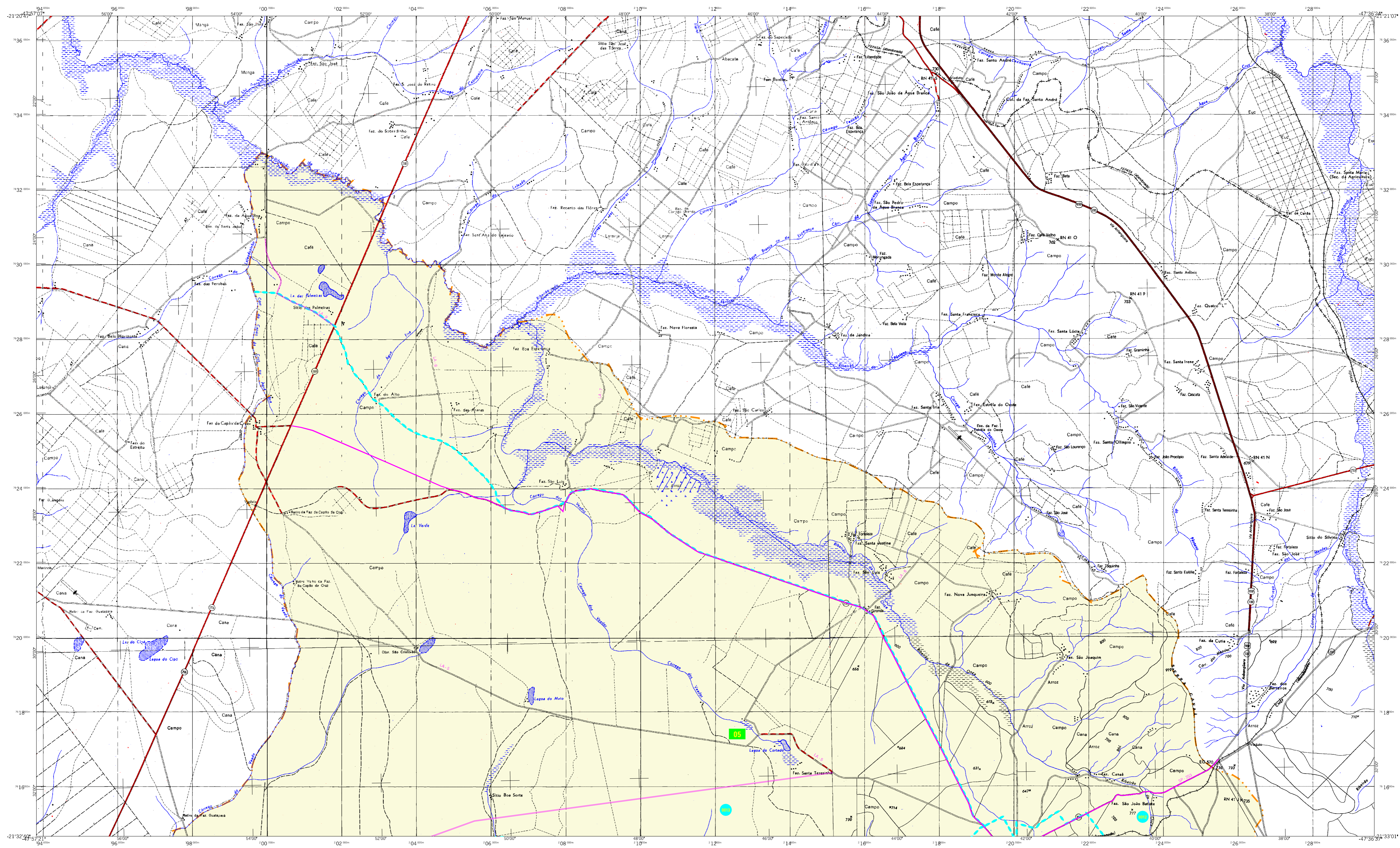
Município: LUÍS ANTÔNIO
Município: LUÍS ANTÔNIO
Área: 599,2 Km²
Latitude: -21,555 S
Longitude: -47,704 W
E: 219851
N: 761389
M: 45

IMPLEMENTAÇÃO

Coordenação Técnica: Coordenação de Cartografia - CCAR
Coordenação Editorial: Coordenação de Estruturas Territoriais - CETL
Unidades Produtoras: Unidades Estatísticas do IBGE
Responsável: Centro de Documentação e Disseminação de Informação - CDDI

CRONOLOGIA

Malha Territorial: 2007
Edição: 25-10-2007
Informações relativas à documentação técnica e atualização: Consultar Metadados



CONVENÇÕES CARTOGRÁFICAS

ELEMENTOS PLANIMÉTRICOS

- Edificações: Igreja, Escola, Mina, Moimão de vento, Moimão de água, Campo de emergência, Farol, Localidades.
- Linha transmissora de energia, Cerca, Linha telefônica.
- Rodovias: auto-estrada pavimentada, sem pavimentação, sem pavimentação, caminho carroçável, trilha, caminho o placida, perfilho de estrada: federal, estadual.
- Ferrovias: bitola larga, bitola estreita.

ELEMENTOS ALTIMÉTRICOS

- Ponto trigonométrico, Referência do nível, Ponto astronômico, Ponto barométrico, Cota comprovada, Superfície deformada, Área.

ELEMENTOS DE HIDROGRAFIA

- Curso d'água intermitente, Lago ou lagoa intermitente, Terreno sujeito a inundação, Salina, Brejo ou pântano, Poço (água), Nascente, Riachos e cataratas grandes, Riachos e cataratas, Rocha submersa o a descoberto, Moimão e represas: terra e alvenaria, Ancoradouro, Rio seco ou de aluvião, Recife rochoso.

ATUALIZAÇÕES CARTOGRÁFICAS

- Levantamentos por GPS ou Imagens de Satélites
- COR MAGENTA - Levantamento aproximado sem comprovação cartográfica
- COR VERDE - Lançamento aproximado sem comprovação cartográfica

MAPA MUNICIPAL ESTATÍSTICO

Escala 1 : 50.000

SISTEMA DE PROJEÇÃO UTM
Origem do datum: UTM Equatorial e Meridiano de WGS, Aproximadas as coordenadas de 10000 e 800 Km respectivamente
DATUM HORIZONTAL: SAO 69
Este produto integra a coleção de mapas municipais geográficos de forma semi-automatizada, a partir da junção das folhas do Mapeamento Sistemático Brasileiro produzidas pelo IBGE. ODS é a única em formato raster alta resolução do Mapa Municipal Digital do IBGE, com atualização proveniente de diversas fontes, sem tratamento plano de integração e consistente aos elementos cartográficos.

MINISTÉRIO DO PLANEJAMENTO, ORÇAMENTO E GESTÃO
INSTITUTO BRASILEIRO DE GEOGRAFIA E ESTATÍSTICA
A DIRETORIA DE GEOGRAFIA, estatísticas e pesquisas da administração de terras ou cartografia, verificadas neste mapa.
AV. Brasil, 11.901 - Funchal de Luís Antônio
Rio de Janeiro-RJ - CEP 21.241-061
© 2007 - IBGE

Divisão Político-Administrativa	
GEOCÓDIGO	NOME
Distrito	LUÍS ANTÔNIO
Subdistrito	
especial	

Localização do município no Mapeamento Sistemático

Articulação das Partes do Mapa

Localização no Estado

Fonte: Mapa Índice do Brasil - IBGE

Luís Antônio-SP

ASPECTOS FÍSICOS

Município: LUÍS ANTÔNIO
Município: LUÍS ANTÔNIO
Área: 599,2 Km²

COORDENADAS DA SEDE

Latitude: -21°55' E: -51°55' M: 45
Longitude: -47°30' N: -75°38'99

IMPLEMENTAÇÃO

Coordenação Técnica: CCAR
Coordenação Editorial: CELT
Coordenação de Edições: CELT
Unidades Produtoras: Unidades Estatísticas do IBGE
Elaboração: Centro de Documentação e Disseminação de Informação CODI

CRONOLOGIA

EDIÇÃO	2007
Informações relativas à documentação técnica e atualização	Consultar Metadados