

## MAPA MUNICIPAL ESTATÍSTICO

**ELEMENTOS PLANIMÉTRICOS**

Edificações  
Igreja, Escola, Mina  
Molho de vento, Molho de água  
Campo de emergência, Farol  
Localidades

Linha transmissora de energia, Corca  
Linha telefônica

Rodovias  
auto-estrada  
pavimentada  
sem pavimentação  
sem pavimentação  
caminho carroçável  
trilha, caminho e picada  
prefeixo de estradas: federal, estadual

Ferrovias  
bitola larga  
bitola estreita

**ELEMENTOS ALTIMÉTRICOS**

Ponto trigonométrico, Referência de nível  
Ponto astronômico, Ponto barométrico  
Cota comprovada  
Superfície deformada, Área

**ELEMENTOS DE HIDROGRAFIA**

Curso d'água intermitente  
Lago ou lagoa intermitente  
Terreno sujeito a inundação, Salina  
Brejo ou pantano  
Poço (água), Nascente  
Flechas e catenetas grandes  
Flechas e catenetas  
Rocha submersa e a descoberto  
Molhe e represa; terra e alvenaria  
Ancoradouro, Rio seco ou de aluvião  
Recife rochoso

**CONVENÇÕES CARTOGRAFICAS**

**CONVENÇÕES TEMÁTICAS**

Identificação	Sector	Sector Urbano	Sector Rural
05	06	07	08

**LIMITES**

internacional  
interestadual  
intermunicipal  
áreas especiais

**ATUALIZAÇÕES CARTOGRAFICAS**

COR MAGENTA - Levantamentos por GPS e/ou Imagens de Satélites  
COR VERDE - Lançamento aproximado sem comprovação cartográfica

**Divisão Política-Administrativa**

GEOCÓDIGO	Nome
35287000	MARABÁ PAULISTA

Localização do município no Mapeamento Sistemático

Fonte: Mapa Índice do Brasil - IBGE

Localização no Estado

Articulação das Partes do Mapa

Escala 1 : 50.000

SISTEMA DE PROJEÇÃO UTM  
Origem da quadriculagem UTM: Equador e Meridiano 51 W.G.  
Adesões às constantes de 10.000 e 500 Km deslocamento  
DATUM HORIZONTAL: SAD 69

Este produto integra a coleção de mapas municipais gerados de forma semi-automatizada, a partir da junção das folhas do Mapeamento Sistemático Brasileiro produzidas pelo IBGE, 250 e cores, em formato raster em vetor e da Malha Municipal Digital do IBGE, com atualização proveniente de diversas fontes, sem tratamento plano de integração e complementação dos elementos cartográficos.

MINISTÉRIO DO PLANEJAMENTO, ORÇAMENTO E GESTÃO  
INSTITUTO BRASILEIRO DE GEOGRAFIA E ESTATÍSTICA  
A DIRETORIA DE GEOCÓDigos, após análise e aprovação de conformidade de fatos ou alterações verificadas neste mapa.  
Av. Brasil, 18.671 - Fátima de Lemos  
Rio de Janeiro-RJ - CEP 21.241-051  
© 2007 - Serviço de Informação Geográfica

**Marabá Paulista-SP**

**ASPECTOS FÍSICOS**

Mesorregião: PRESIDENTE PRUDENTE  
Microrregião: PRESIDENTE PRUDENTE

Altitude da Sede: Área : 912,2 Km<sup>2</sup>

COORDENADAS DA SEDE

Latitude	Longitude	M.C.
-22,108	-51,993	51

**CRONOLOGIA**

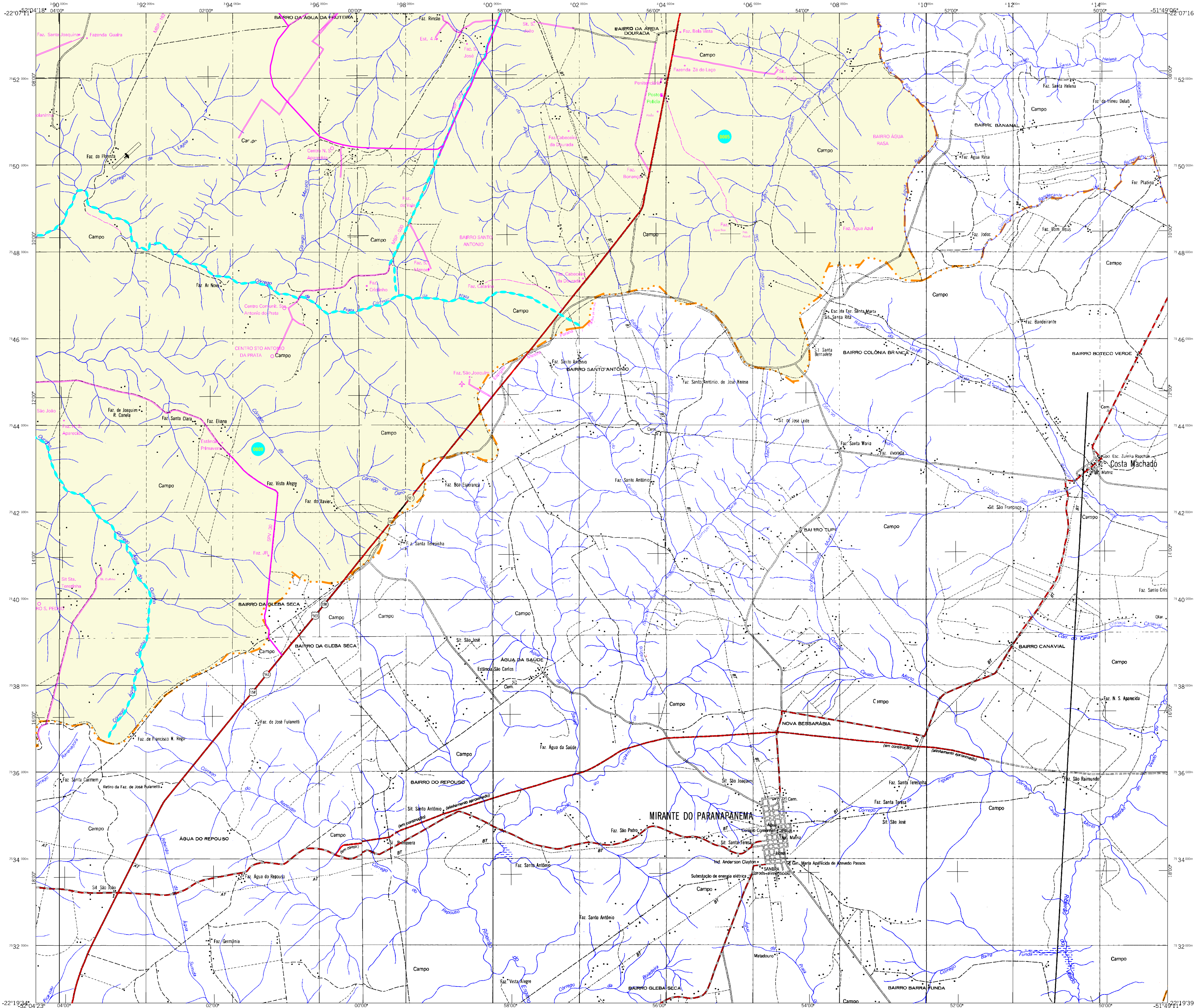
MALHA TERRITORIAL: 2007  
EDIÇÃO: 22-12-2007

Informações relativas à documentação básica e atualização: Consultar Metadados

**IMPLEMENTAÇÃO**

Coordenação Técnica: COAR  
Coordenação de Cartografia: COAR  
Coordenação Temática: CETE  
Coordenação de Estatísticas Territoriais: CETE  
Unidades Produtoras: Unidades Estaduais do IBGE  
Disseminação: Centro de Documentação e Disseminação da Informação CDDI





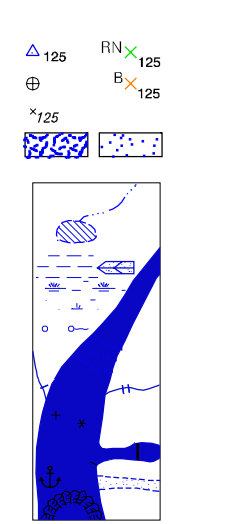
## MAPA MUNICIPAL ESTATÍSTICO

### Marabá Paulista-SP

#### ELEMENTOS PLANIMÉTRICOS

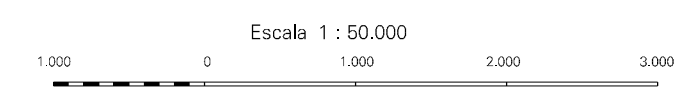
- Edificações**
- Igreja, Escola, Mina
  - Moinho de vento, Moinho de água
  - Campo de emergência, Farol
  - Localidades
- Linha transmissora de energia, Corca**
- Linha telefônica
- Rodovias**
- auto-estrada
  - pavimentada
  - sem pavimentação
  - sem pavimentação
  - caminho carroçável
  - trilha, caminho e picada
  - prefeito de estradas: federal, estadual
- Ferrovias**
- bitola larga
  - bitola estreita

- #### ELEMENTOS ALTIMÉTRICOS
- Ponto trigonométrico, Referência de nível
  - Ponto astronômico, Ponto barométrico
  - Cota comprovada
  - Superfície deformada, Área
- #### ELEMENTOS DE HIDROGRAFIA
- Curso d'água intermitente
  - Lago ou lagoa intermitente
  - Terreno sujeito a inundação, Salina
  - Brejo ou pantano
  - Fogo (água), Nascente
  - Flácidos e catenetas grandes
  - Flácidos e catenetas
  - Rocha submersa e a descoberto
  - Molhe e represa; terra e alvenaria
  - Ancoradouro, Rio seco ou de alívio
  - Recife rochoso



#### Convenções Temáticas

Limites: Distrital	Sub-Distrital	Setor Consistitório
Distrital	Sub-Distrital	Setor Rural
Setor Urbano	Agglomerado Rural	

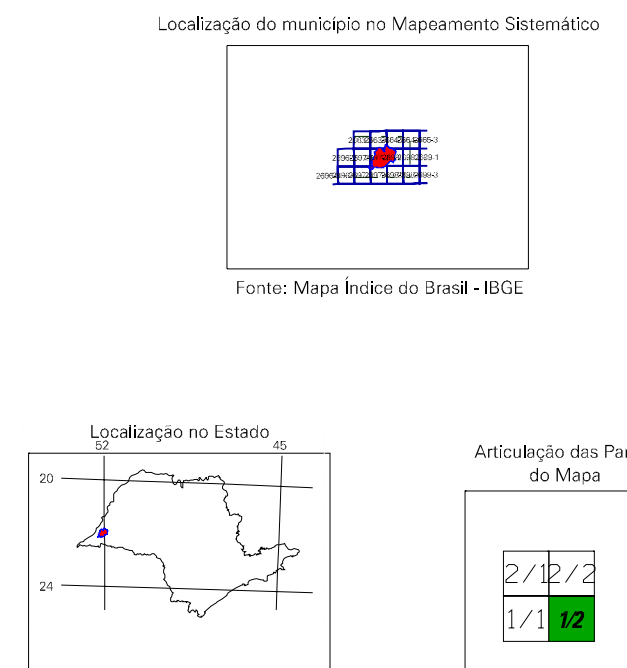


SISTEMA DE PROJEÇÃO UTM  
Origem da quilômetros: UTM; Escala em Meridiano: 51 WGS.  
Acessórias às constantes de 10.000 e 500 Km desenvolvendo DATUM HORIZONTAL SAD 69

Este produto integra a coleção de mapas municipais gerados de forma semi-automatizada, a partir da junção das folhas do Mapeamento Sistemático Brasileiro produzido pelo IBGE, 2500 a cada ano, em formato raster (tela, vetor) e do Malha Municipal Digital do IBGE, com atualização proveniente de diversas fontes, sem tratamento plano de integração e complementado dos elementos cartográficos.

MINISTÉRIO DO PLANEJAMENTO, ORÇAMENTO E GESTÃO  
INSTITUTO BRASILEIRO DE GEOGRAFIA E ESTATÍSTICA  
A DIRETORIA DE GEOCÓDIGOS apóia a produção de atualização de fatos ou alterações verificadas neste mapa.  
Av. Brasil, 18.073 - Fátima de Lemos  
Rio de Janeiro/RJ - CEP 21.241-051  
©IBGE - SERVIÇO DE RENOVACÃO ESTADÍSTICO

Divisão Política-Administrativa	
GEOCÓDIGO	NOME
Distrito	Subdistrito
35287000	MARABÁ PAULISTA



#### ASPECTOS FÍSICOS

Mesorregião: PRESIDENTE PRUDENTE  
Microrregião: PRESIDENTE PRUDENTE

Altitude da Sede: Área: 912,2 Km<sup>2</sup>

COORDENADAS DA SEDE

Latitude: -22,108	E: 400670	M
Longitude: -51,993	N: 7554886	51

#### CRONOLOGIA

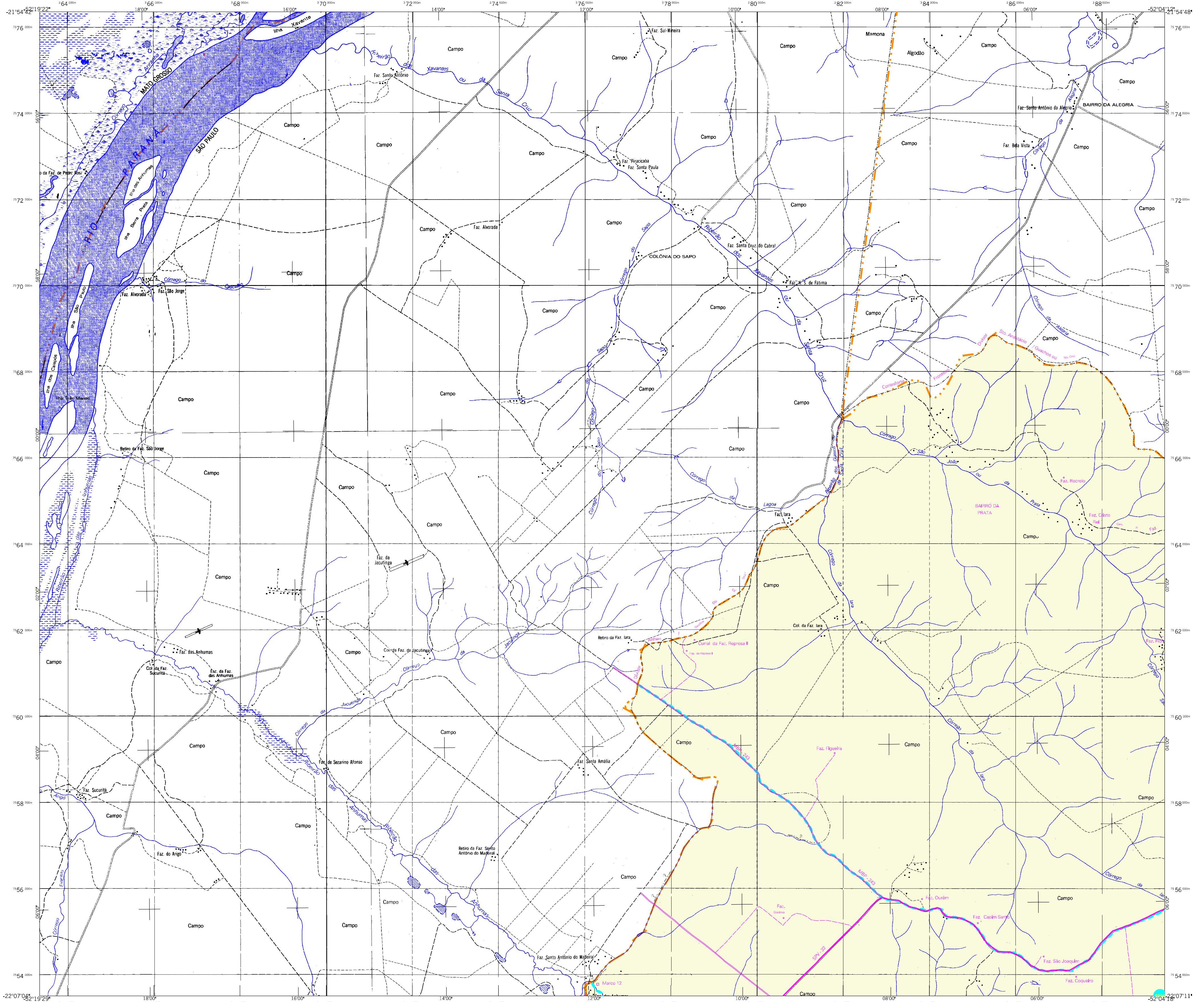
MALHA TERRITORIAL: 2007  
EDIÇÃO: 22-12-2007

Informações relativas à documentação básica e atualização: Consultar Metadados

#### IMPLEMENTAÇÃO

Coordenação Técnica: COAR  
Coordenação de Cartografia: COAR  
Coordenação de Estatísticas Territoriais: CFTE  
Unidades Produtoras: Unidades Estaduais do IBGE  
Disseminação: Centro de Documentação e Disseminação da Informação CDDI





## MAPA MUNICIPAL ESTATÍSTICO

**ELEMENTOS PLANIMÉTRICOS**

Edificações  
Igreja, Escola, Mina  
Molho de vento, Molho de água  
Campo de emergência, Farol  
Localidades

Linha transmissora de energia, Corca  
Linha telefônica

Rodovias  
auto-estrada  
pavimentada  
sem pavimentação  
caminho carroçável  
trilha, caminho e picada  
prefeixo de estradas: federal, estadual

Ferrovias  
bitola larga  
bitola estreita

**ELEMENTOS ALTIMÉTRICOS**

Ponto trigonométrico, Referência de nível  
Ponto astronômico, Ponto barométrico  
Cota comprovada  
Superfície deformada, Área

**ELEMENTOS DE HIDROGRAFIA**

Curso d'água intermitente  
Lago ou lagoa intermitente  
Terreno sujeito a inundação, Salina  
Brejo ou pantano  
Poço (água), Nascente  
Fleixões e catenatas grandes  
Fleixões e catenatas  
Rocha submersa e a descoberto  
Molhe e represa; terra e alvenaria  
Ancoradouro, Rio seco ou de aluvião  
Recife rochoso

**CONVENÇÕES CARTOGRÁFICAS**

**Convenções Temáticas**

Limites: Distrital	Sub-Distrital	Setor Consistivo
Distrito	Sub-Distrito	Setor Rural
Setor Urbano	Agglomerado Rural	

**LIMITES**

internacional  
interestadual  
intermunicipal  
áreas especiais

**ATUALIZAÇÕES CARTOGRÁFICAS**

COR MAGENTA - Levantamentos por GPS e/ou Imagens de Satélites  
COR VERDE - Lançamento aproximado sem comprovação cartográfica

**Divisão Político-Administrativa**

GEOCÓDIGO	NOOME
35287000	MARABÁ PAULISTA

Localização do município no Mapeamento Sistemático

Fonte: Mapa Índice do Brasil - IBGE

Localização no Estado

Anticliação das Partes do Mapa

Escala 1 : 50.000

SISTEMA DE PROJEÇÃO UTM  
Origem da quadriculagem UTM: Equador e Meridiano 51 W.G.  
Acessórias as constantes de 10.000 e 500 Km respectivamente  
DATUM HORIZONTAL: SAD 69

Este produto integra a coleção de mapas municipais gerados de forma semi-automatizada, a partir da junção das folhas do Mapeamento Sistemático Brasileiro produzidas pelo IBGE, 250 a cada, em formato raster (bits, vetorial) e da Malha Municipal Digital do IBGE, com atualização proveniente de diversas fontes, sem tratamento plano de integração e complementado dos elementos cartográficos.

MINISTÉRIO DO PLANEJAMENTO, ORÇAMENTO E GESTÃO  
INSTITUTO BRASILEIRO DE GEOGRAFIA E ESTATÍSTICA  
A DIRETORIA DE GEOCÓDigos, após a aprovação de correção de fatos ou alterações verificadas neste mapa,  
Av. Brasil, 18.071 - Funchos do Leste  
Rio de Janeiro/RJ - CEP 21.241-051  
© 2007 - Serviço de Informação Geográfica

**Marabá Paulista-SP**

**ASPECTOS FÍSICOS**

Mesorregião: PRESIDENTE PRUDENTE  
Microrregião: PRESIDENTE PRUDENTE

Altitude da Sede: Área: 917,2 Km<sup>2</sup>

COORDENADAS DA SEDE

Latitude: -22,108	E: 400670	MC
Longitude: -51,993	N: 7554886	51

**CRONOLOGIA**

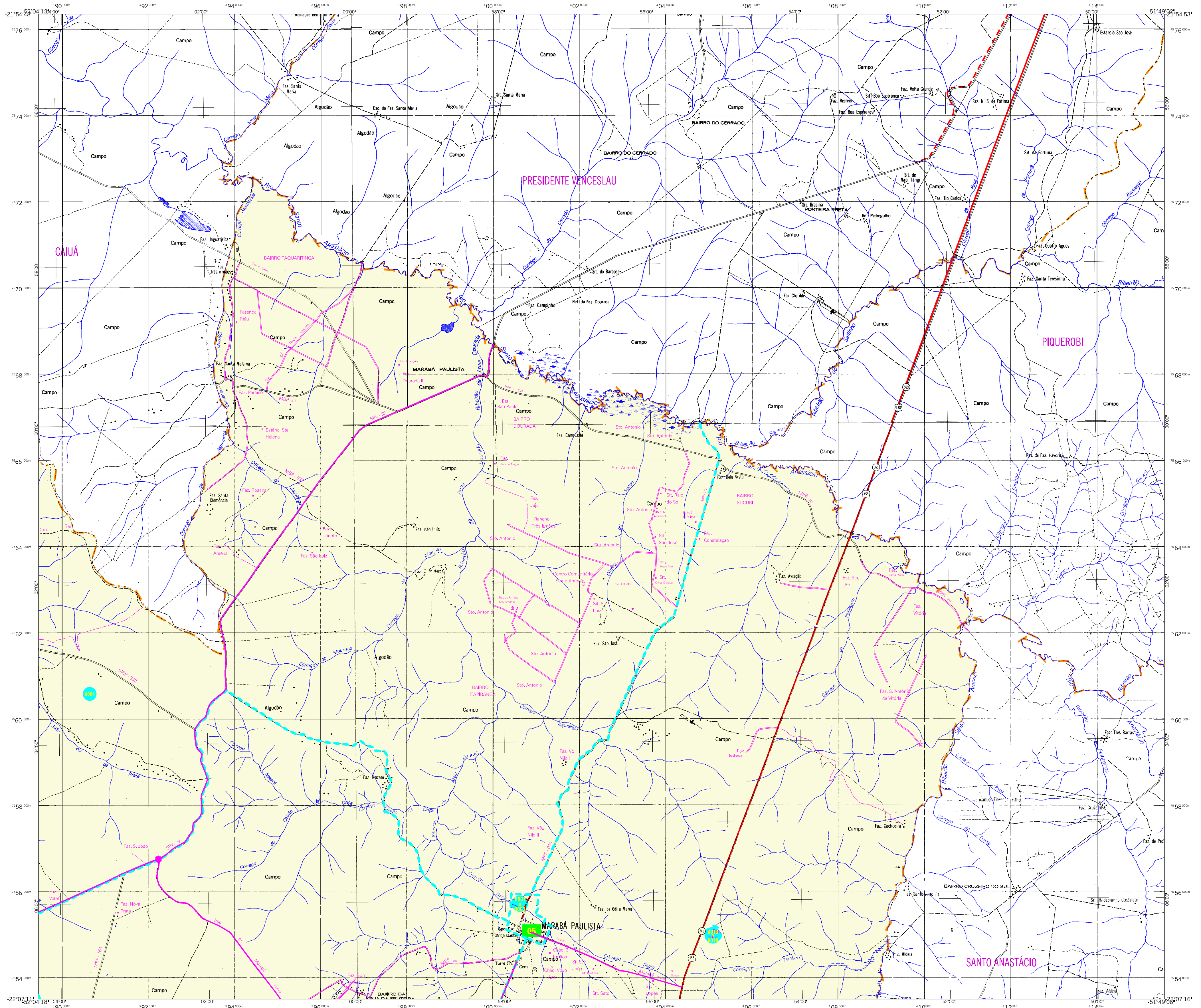
MALHA TERRITORIAL: 2007  
EDIÇÃO: 22-12-2007

Informações relativas à documentação básica e atualização: Consultar Metadados

**IMPLEMENTAÇÃO**

Coordenação Técnica: CCAR  
Coordenação de Cartografia: CCAR  
Coordenação Temática: CETE  
Coordenação de Estruturas Territoriais: CETE  
Unidades Produtoras: Unidades Estaduais do IBGE  
Disseminação: Centro de Documentação e Disseminação de Informação CDDI

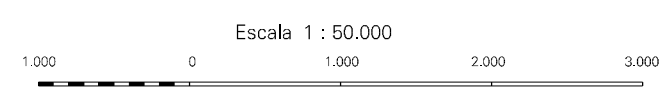




## MAPA MUNICIPAL ESTATÍSTICO

### CONVENÇÕES CARTOGRÁFICAS

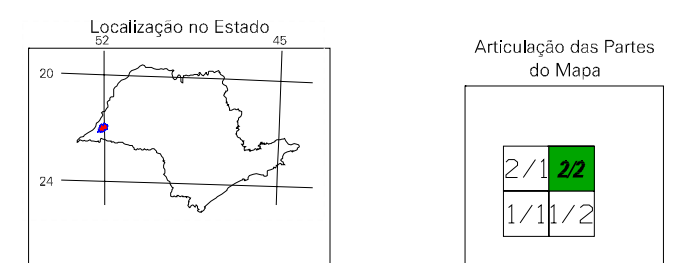
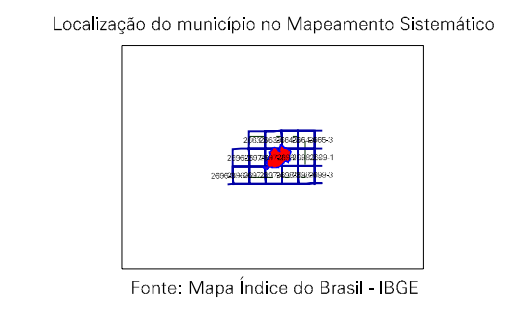
- ELEMENTOS PLANIMÉTRICOS**
- Edificações: Igreja, Escola, Mina, Molino de vento, Molino de água, Campo de emergência, Farol, Localidades
  - Linha transmissora de energia, Corca, Linha telefônica
  - Rodovias: auto-estrada, pavimentada, sem pavimentação, sem pavimentação, caminho carroçável, trilha, caminho e picada, prefixo de estradas: federal, estadual
  - Ferrovias: bitola larga, bitola estreita
- ELEMENTOS ALTIMÉTRICOS**
- Ponto trigonométrico, Referência de nível, Ponto astronômico, Ponto barométrico, Cota comprovada, Superfície deformada, Área
- ELEMENTOS DE HIDROGRAFIA**
- Curso d'água intermitente, Lago ou lagoa intermitente, Terreno sujeito a inundação, Salina, Brejo ou pântano, Poço (água), Nascente, Riachos e catarratas grandes, Riachos e catarratas, Rocha submersa e a descoberto, Molhe e represa: terra e alvenaria, Açougueiro, Rio seco ou de aluvião, Recife rochoso
- CONVENÇÕES TEMÁTICAS**
- Limites: Distrital, Sub-Distrital, Setor Consistido
  - Identificação: Setor Rural, Setor Urbano, Aglomeração Rural
- LIMITES**
- internacional, interestadual, intermunicipal, áreas especiais
- ATUALIZAÇÕES CARTOGRÁFICAS**
- COR MAGENTA - Levantamentos por GPS e/ou Imagens de Satélites
  - COR VERDE - Lançamento aproximado sem comprovação cartográfica



SISTEMA DE PROJEÇÃO UTM  
Origem da quilometragem UTM: Equador e Meridiano 51 WIG.  
Acessórias as constantes de 10.000 e 500 Km deslocamento  
DATUM HORIZONTAL: SAD 69  
Este produto integra a coleção de mapas municipais gerados de forma semi-automatizada, a partir da junção das folhas do Mapeamento Sistemático Brasileiro produzidas pelo IBGE, 250 a cada, em formato raster em vetor e da Malha Municipal Digital do IBGE, com atualização proveniente de diversas fontes, sem tratamento plano de integração e complementado dos elementos cartográficos.

MINISTÉRIO DO PLANEJAMENTO, ORÇAMENTO E GESTÃO  
INSTITUTO BRASILEIRO DE GEOGRAFIA E ESTATÍSTICA  
A DIRETORIA DE GEOCÓDIGOS, após a permissão de compartilhamento de dados ou outros verificados neste mapa.  
Av. Brasil, 18.071 - Favela da Lapa  
Rio de Janeiro/RJ - CEP 21.241-051  
©IBGE - Serviço de Informação Estatística

Divisão Político-Administrativa	
GEOCÓDIGO	NOME
35287000	MARABÁ PAULISTA



### Marabá Paulista-SP

ASPECTOS FÍSICOS	
Mesorregião:	PRESIDENTE PRUDENTE
Microrregião:	PRESIDENTE PRUDENTE
Altitude da Sede:	Área: 917,2 Km <sup>2</sup>
COORDENADAS DA SEDE	
Latitude: -22,108	E: 400670
Longitude: -51,993	N: 7554886
	MC
	51
CRONOLOGIA	
MALHA TERRITORIAL	2007
EDIÇÃO	22-12-2007
Informações relativas à documentação básica e atualização	Consultar Metadados
IMPLEMENTAÇÃO	
Coordenação Técnica:	CCAR
Coordenação de Cartografia:	
Coordenação de Estatísticas Territoriais:	CETE
Unidades Produtoras:	Unidades Estaduais do IBGE
Elaboração:	Centro de Documentação e Disseminação de Informação
	CDDI