

## MAPA MUNICIPAL ESTATÍSTICO

### CONVENÇÕES CARTOGRÁFICAS

**ELEMENTOS PLANIMÉTRICOS**

- Edificações: Igreja, Escola, Mina, Molino de vento, Molino de água, Campo de emergência, Farol, Localidades
- Linha transmissora de energia, Corca, Linha telefônica
- Rodovias: auto-estrada pavimentada, sem pavimentação, caminho carroçável, trilha, caminho e picada, trilho de estrada: federal, estadual
- Ferrovias: bitola larga, bitola estreita

**ELEMENTOS ALTIMÉTRICOS**

- Ponto trigonométrico, Referência de nível, Ponto astronômico, Ponto barométrico, Cota promovida, Superfície deformada, Areia

**ELEMENTOS DE HIDROGRAFIA**

- Curso d'água intermitente, Lago ou lagoa intermitente, Terreno sujeito a inundação, Salina, Brejo ou pântano, Poço (água), Nascente, Rápidos e cachoeiras, Rápidos e cachoeiras grandes, Rochas submersas e a descoberto, Rocha e represa: terra e alvenaria, Ancoradouro, Rio seco ou de aluvião, Recife rochoso

**CONVENÇÕES TEMÁTICAS**

| Limites            | Distrital | Sub-Distrital | Sector Consistênte |
|--------------------|-----------|---------------|--------------------|
| Distrital          | 05        | 06            | 07                 |
| Sub-Distrital      |           |               |                    |
| Sector Consistênte |           |               |                    |

**IDENTIFICAÇÃO**

| Distrito | Sub-Distrito | Sector Rural | Sector Urbano | Aglomerado Rural |
|----------|--------------|--------------|---------------|------------------|
|          |              |              |               |                  |

**LIMITES**

- internacional
- intermunicipal
- interdistrital
- áreas especiais

Escala 1 : 50.000

SISTEMA DE PROJEÇÃO UTM  
Origem da quadrícula: UTM Equador e Meridiano 51 WGL  
Acessórias as constantes de 10.000 e 500 Km respectivamente  
DATUM HORIZONTAL: SAD 69  
Este produto integra a coleção de mapas municipais produzidos de forma semi-automatizada, a partir da junção das folhas do Mapeamento Sistemático Brasileiro produzido pelo IBGE, DSI e outros, em formato raster e/ou vetorial e a Malha Municipal Digital do IBGE, com atualização proveniente de diversas fontes, sem tratamento plano de integração e conclusão dos elementos cartográficos.

MINISTÉRIO DO PLANEJAMENTO, ORÇAMENTO E GESTÃO  
INSTITUTO BRASILEIRO DE GEOGRAFIA E ESTATÍSTICA  
A DIRETORIA DE GEOCIÊNCIAS agrada a gentileza da comunicação de falhas ou correções verificadas neste mapa.  
Av. Brasil, 15.071 - Parada de Lucas  
Rio de Janeiro - RJ - CEP 21.241-461  
©IBGE - Todos os direitos reservados

| Divisão Política-Administrativa |                          |
|---------------------------------|--------------------------|
| GEOCÓDIGO                       | NOME                     |
| 352880905                       | MARACÁÍ                  |
| 352880910                       | SÃO JOSÉ DAS LARANJEIRAS |

Localização do município no Mapeamento Sistemático

Fonte: Mapa Índice do Brasil - IBGE

Localização no Estado

Articulação das Partes do Mapa

**ASPECTOS FÍSICOS**

Mesonetio: ASSIS  
Macronetio: ASSIS

Altitude da Sede: 533,5 Km²  
Área: 533,5 Km²

COORDENADAS DA SEDE

|                    |            |    |
|--------------------|------------|----|
| Latitude: -22,811  | E: 534223  | MC |
| Longitude: -50,667 | N: 7489494 | 51 |

**CRONOLOGIA**

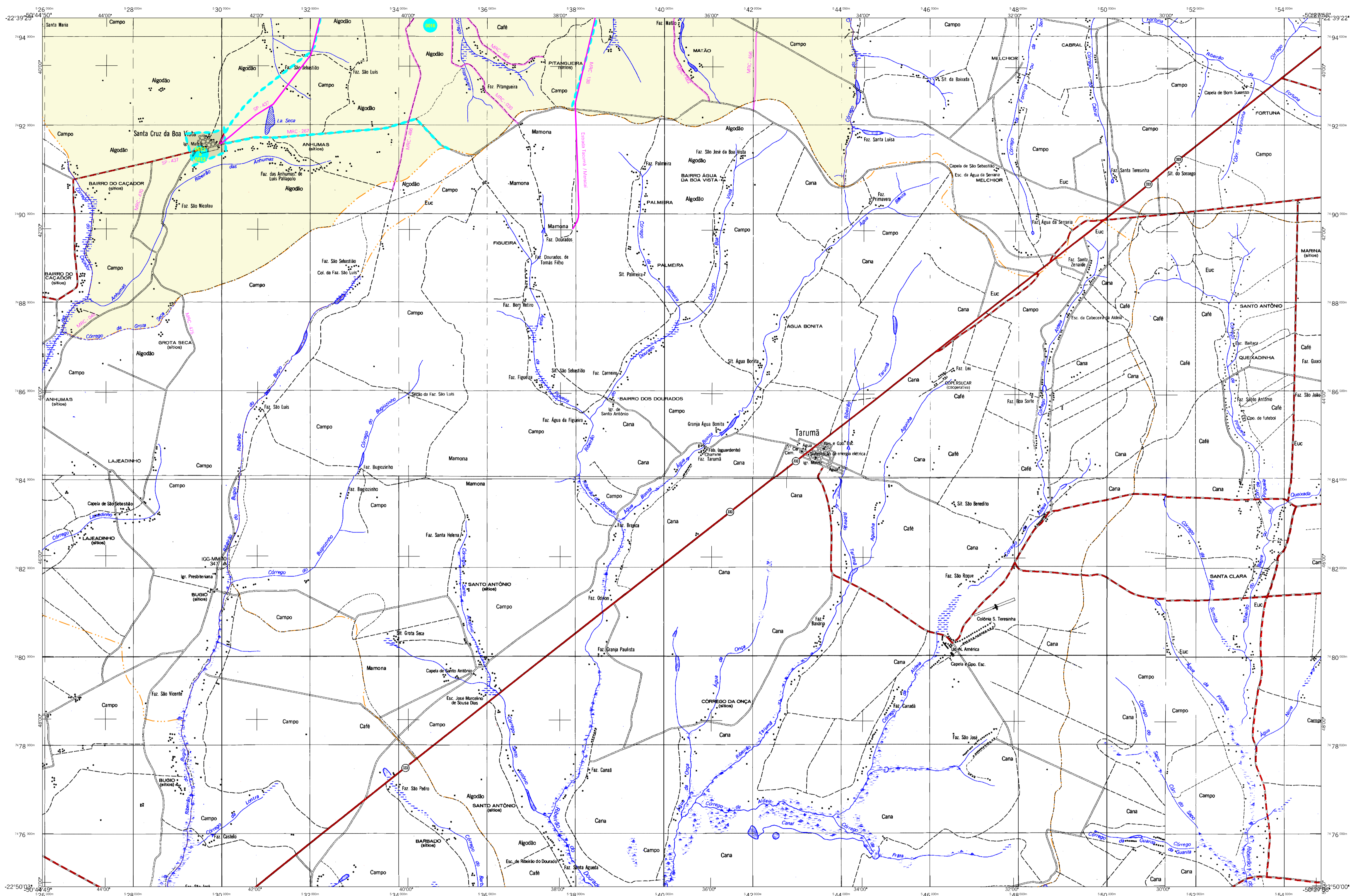
|   |            |
|---|------------|
| MALHA TERRITORIAL   | 2007       |
| EDIFICAÇÃO  | 17-08-2007 |
| Informações básicas e documentação básica e atualização Consultar Metadados |            |

**IMPLEMENTAÇÃO**

|   |      |
|---|------|
| Coordenação Técnica:  | CCAR |
| Coordenação Temática:   | CETE |
| Coordenação de Estruturas Territoriais:                               |      |
| Unidades Produtoras:  |      |
| Unidades Estaduais do IBGE:   |      |
| Disseminado: Centro de Documentação e Disseminação da Informação CDGI |      |

Maracáí-SP

ATUALIZAÇÕES CARTOGRÁFICAS  
COR VERDE - Levantamentos por GPS e/ou Imagens de Satélites  
COR MARCANTA - Lançamento aproximado sem comprovação cartográfica



## MAPA MUNICIPAL ESTATÍSTICO

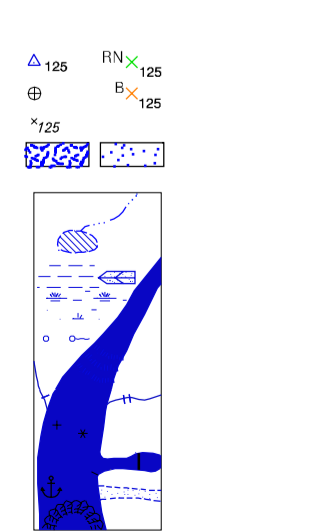
Maracaí-SP

**ELEMENTOS PLANIMÉTRICOS**

- Edifícios: Igreja, Escola, Mina, Molino de vento, Molino de água, Campo de emergência, Farol, Localidades
- Linha transmissora de energia, Corca, Linha telefônica
- Rodovias: auto-estrada pavimentada, estrada sem pavimentação, caminho carroçável, trilha, caminho e picada, trilho de estrada: federal, estadual
- Ferrovias: bitola larga, bitola estreita

- ELEMENTOS ALTIMÉTRICOS**
- Ponto trigonométrico, Referência de nível, Ponto astronômico, Ponto barométrico, Cota comprovada
  - Superfície deformada, Areia

- ELEMENTOS DE HIDROGRAFIA**
- Curso d'água intermitente, Lago ou lagoa intermitente, Terreno sujeito a inundação, Salina, Brejo ou pântano, Poço (água), Nascente, Rápidos e cachoeiras, Rápidos e cachoeiras grandes, Rocha submersa e a descoberto, Rocha e represa: terra e alvenaria, Ancoradouro, Rio seco ou de aluvião, Recife rochoso



**Convenções Temáticas**

|                    |               |                   |
|--------------------|---------------|-------------------|
| Limites: Distrital | Sub-Distrital | Setor Consistório |
| Identificação      | Distrito      | Sub-Distrito      |
| Setor Rural        | Setor Urbano  | Setor Rural       |

- LIMITES**
- internacional
  - interdistrital
  - intermunicipal
  - áreas especiais

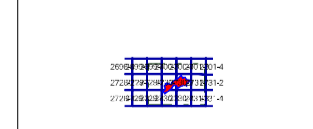
Escala 1 : 50.000

SISTEMA DE PROJEÇÃO UTM  
Origem da quadrícula UTM: Equador e Meridiano 51° WGL  
Acessórias as constantes de 10.000 e 500 Km respectivamente  
DATUM HORIZONTAL: SAD 69

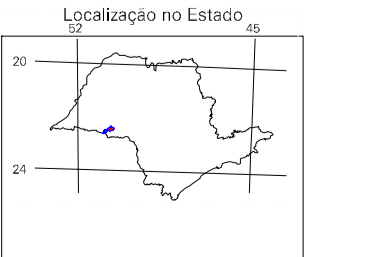
MINISTÉRIO DO PLANEJAMENTO, ORÇAMENTO E GESTÃO  
INSTITUTO BRASILEIRO DE GEOGRAFIA E ESTATÍSTICA  
A DIRETORIA DE GEOCIÊNCIAS agradece a gentileza da comunicação de falhas ou erros verificadas neste mapa.  
Av. Brasil, 15.071 - Parada de Lucas  
Rio de Janeiro - RJ - CEP 21.241-461  
© IBGE - 2007. TODOS OS DIREITOS RESERVADOS

| Divisão Política-Administrativa |                          |
|---------------------------------|--------------------------|
| GEOCÓDIGO                       | NOME                     |
| Distrito                        | MARACAI                  |
| Sub-Distrito                    | SÃO JOSE DAS LARANJEIRAS |
| 352880905                       |                          |
| 352880910                       |                          |

Localização do município no Mapeamento Sistemático



Fonte: Mapa Índice do Brasil - IBGE



Localização no Estado

Articulação das Partes do Mapa

|     |     |
|-----|-----|
| 2/1 | 2/2 |
| 1/1 | 1/2 |

**ASPECTOS FÍSICOS**

|                     |                             |
|---------------------|-----------------------------|
| Mesoregião:         | ASSIS                       |
| Microrregião:       | ASSIS                       |
| Altitude da Sede:   | Área: 533,5 Km <sup>2</sup> |
| COORDENADAS DA SEDE |                             |
| Latitude: -22,611   | E: 534223                   |
| Longitude: -50,667  | N: 7489496                  |
|                     | MC                          |
|                     | 51                          |

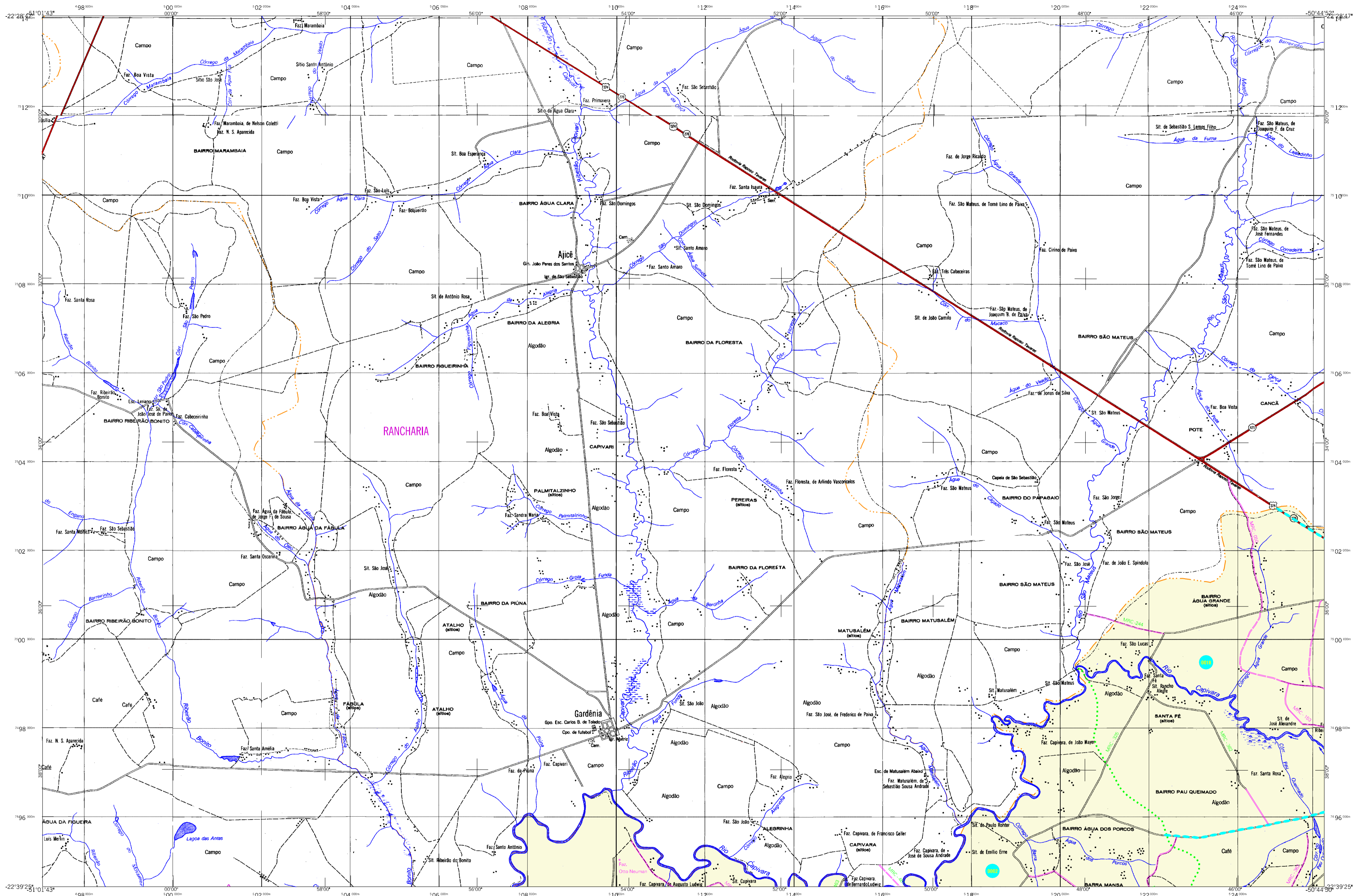
**CRONOLOGIA**

|  |            |
|--|------------|
| MALHA TERRITORIAL  | 2007       |
| EDIÇÃO   | 17-09-2007 |
| Informações relativas à documentação básica e atualização. Consultar Metadados |            |

**IMPLEMENTAÇÃO**

|   |      |
|---|------|
| Coordenação Técnica:  | CCAR |
| Coordenação de Cartografia:   |      |
| Coordenação Temática:   | CETE |
| Coordenação de Estruturas Territoriais:                                   |      |
| Unidades Produtoras:  |      |
| Unidades Estaduais do IBGE:   |      |
| Disseminadora: Centro de Documentação e Disseminação da Informação - CDDI |      |

**ATUALIZAÇÕES CARTOGRÁFICAS**  
COR MACENTA - Levantamentos por GPS e/ou Imagens de Satélites  
COR VERDE - Lançamento aproximado sem comprovação cartográfica



## MAPA MUNICIPAL ESTATÍSTICO

### CONVENÇÕES CARTOGRÁFICAS

**ELEMENTOS PLANIMÉTRICOS**

- Edifícios: Igreja, Escola, Mina, Molino de vento, Molino de água, Campo de emergência, Farol, Localidades
- Linha transmissora de energia, Corca, Linha telefônica
- Rodovias: auto-estrada, pavimentada, sem pavimentação, caminho carroçável, trilha, caminho e picada, praças de estrada: federal, estadual
- Ferrovias: bitola larga, bitola estreita

**ELEMENTOS ALTIMÉTRICOS**

- Ponto trigonométrico, Referência de nível, Ponto astronômico, Ponto barométrico, Cota aprovada, Superfície deformada, Areia

**ELEMENTOS DE HIDROGRAFIA**

- Curso d'água intermitente, Lago ou lagoa intermitente, Terreno sujeito a inundação, Salina, Brejo ou pântano, Poço (água), Nascente, Rápidos e cachoeiras, Rápidos e cachoeiras grandes, Rápidos e cachoeiras pequenas, Rocha submersa e a descoberto, Mocho e represa: terra e aluvião, Ancoradouro, Rio seco ou de aluvião, Recife rochoso

**CONVENÇÕES TEMÁTICAS**

|                    |               |                   |
|--------------------|---------------|-------------------|
| Limites: Distrital | Sub-Distrital | Sector Consistivo |
| Distrito           | Sub-Distrito  | Sector Rural      |
| Distrito           | Sub-Distrito  | Sector Urbano     |
| Distrito           | Sub-Distrito  | Sector Rural      |

**LIMITES**

- internacional
- intermunicipal
- interdistrital
- áreas especiais

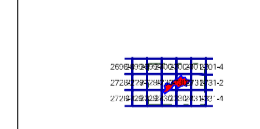
Escala 1 : 50.000

SISTEMA DE PROJEÇÃO UTM  
Origem da quadriculagem UTM: Equador e Meridiano 51 WGL  
Acréscimos as constantes de 10.000 e 500 Km respectivamente  
DATUM HORIZONTAL: SAD 69  
Este produto integra a coleção de mapas municipais produzidos de forma semi-automatizada, a partir da junção dos folhetos do Mapeamento Sistemático Digital do IBGE, DSG e outros, em formato raster e/ou vetorial e a Malha Municipal Digital do IBGE, com atualização proveniente de diversas fontes, sem tratamento plano de integração e consolidação dos elementos cartográficos.

MINISTÉRIO DO PLANEJAMENTO, ORÇAMENTO E GESTÃO  
INSTITUTO BRASILEIRO DE GEOGRAFIA E ESTATÍSTICA  
A DIRETORIA DE GEOCIÊNCIAS agradece a gentileza da comunicação de falhas ou correções verificadas neste mapa.  
Av. Brasil, 15.071 - Parada de Lucas  
Rio de Janeiro-RJ - CEP 21.241-461  
© IBGE - Todos os direitos reservados

| Divisão Política-Administrativa |                          |
|---------------------------------|--------------------------|
| GEOCÓDIGO                       | NOME                     |
| 35288090                        | MARACÁ                   |
| 352880910                       | SAO JOSE DAS LARANJEIRAS |

Localização do município no Mapeamento Sistemático



Fonte: Mapa Índice do Brasil - IBGE



Articulação das Partes do Mapa

27 / 2/2  
1/1 / 1/2

Maracá-SP

**ASPECTOS FÍSICOS**

Mesoregião: ASSIS  
Mikroregião: ASSIS

Altitude da Sede: Área: 533,5 Km<sup>2</sup>

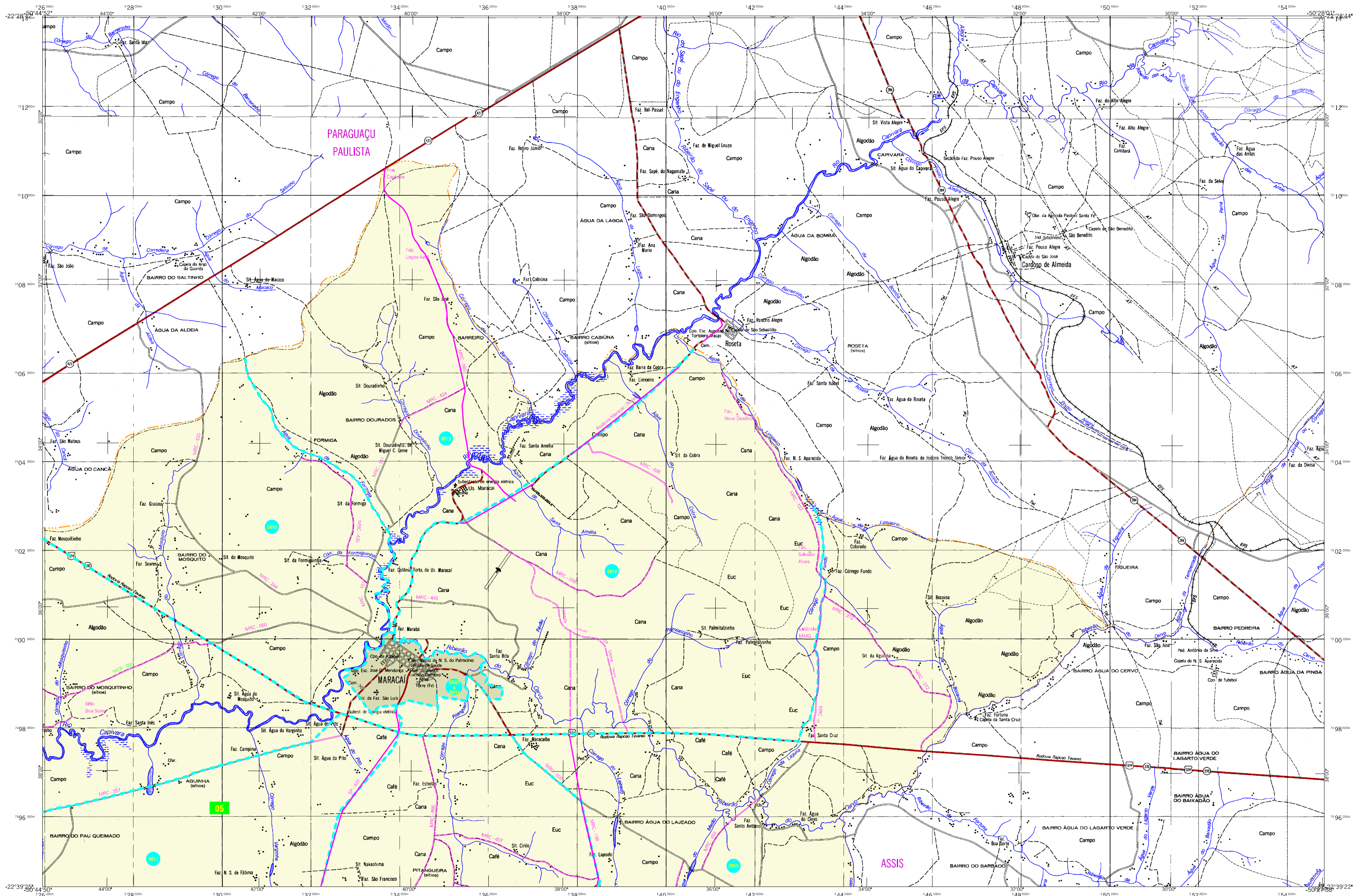
| COORDENADAS DA SEDE |            |
|---------------------|------------|
| Latitude: -22,611   | E: 534223  |
| Longitude: -50,667  | N: 7489496 |
| MC 51               |            |

**CRONOLOGIA**

|  |            |
|--|------------|
| MALHA TERCIÓRIA  | 2007       |
| EDIFICAÇÃO   | 17-08-2007 |
| Informações relativas à documentação básica e atualização. Consultar Metadados |            |

**IMPLEMENTAÇÃO**

|   |                            |
|---|----------------------------|
| Coordenação Técnica:  | CCAR                       |
| Coordenação de Cartografia:   | CCAR                       |
| Coordenação de Estruturas Territoriais:                                   | CETE                       |
| Unidades Produtoras:  | Unidades Estaduais do IBGE |
| Disseminadora: Centro de Documentação e Disseminação da Informação - CDDI |                            |



## MAPA MUNICIPAL ESTATÍSTICO

### CONVENÇÕES CARTOGRÁFICAS

**ELEMENTOS PLANIMÉTRICOS**

- Edificações: Igreja, Escola, Mina, Molino de vento, Moimão de água, Campo de emergência, Farol, Localidades
- Linha transmissora de energia, Corca, Linha telefônica
- Rodovias: auto-estrada pavimentada, sem pavimentação, sem pavimentação, caminho carroçável, trilha, caminho e picada, praefixo de estrada: federal, estadual
- Ferrovias: bitola larga, bitola estreita

**ELEMENTOS ALTIMÉTRICOS**

- Ponto trigonométrico, Referência de nível, Ponto astronômico, Ponto barométrico, Cota promovida, Superfície deformada, Areia

**ELEMENTOS DE HIDROGRAFIA**

- Curso d'água intermitente, Lago ou lagoa intermitente, Terreno sujeito a inundação, Salina, Brejo ou pântano, Poço (água), Nascente, Rápidos e cachoeiras, Rápidos e cachoeiras grandes, Rápidos e cachoeiras, Rocha submersa e a descoberto, Mohe e represa: terra e alvenaria, Concoradouro, Rio seco ou de aluvião, Recife rochoso

**CONVENÇÕES TEMÁTICAS**

|                    |               |                     |
|--------------------|---------------|---------------------|
| Limites: Distrital | Sub-Distrital | Sector Consistêntio |
| Identificação      | Distrito      | Sub-Distrito        |
| Setor Rural        | Setor Urbano  | Aglomerado Rural    |

**LIMITES**

- internacional
- interdistrital
- intermunicipal
- áreas especiais

Escala 1 : 50.000

SISTEMA DE PROJEÇÃO UTM  
Origem da quadriculagem UTM: Equador e Meridiano 51° WGL.  
Acréscimos as constantes de 10.000 e 500 Km respectivamente.  
DATUM HORIZONTAL: SAD 69  
Este produto integra a coleção de mapas municipais gerados de forma semi-automatizada, a partir da junção dos folhos do Mapeamento Sistemático Brasileiro produzido pelo IBGE, DSI e outros, em formato raster, e o Mapa Municipal Digital do IBGE, com atualização proveniente de diversas fontes, sem tratamento plano de integração e conclusão dos elementos cartográficos.

MINISTÉRIO DO PLANEJAMENTO, ORÇAMENTO E GESTÃO  
INSTITUTO BRASILEIRO DE GEOGRAFIA E ESTATÍSTICA  
A DIRETORIA DE GEOCIÊNCIAS agrada a gentileza da comunicação de falhas ou contribuições verificadas neste mapa.  
Av. Brasil, 15.071 - Parada de Lucas  
Rio de Janeiro - RJ 21.241-461  
© IBGE - 2007. TODOS OS DIREITOS DE REPRODUÇÃO RESERVADOS

| Divisão Política-Administrativa |                          |
|---------------------------------|--------------------------|
| GEOCÓDIGO                       | NOME                     |
| 352880905                       | MARACÁ                   |
| 352880910                       | SÃO JOSE DAS LARANJEIRAS |

Localização do município no Mapeamento Sistemático

Localização no Estado

Articulação das Partes do Mapa

2/1 2/2  
1/1 1/2

**ASPECTOS FÍSICOS**

Mesoregião: ASSIS  
Microrregião: ASSIS

Altitude da Sede: Área: 533,5 Km<sup>2</sup>

COORDENADAS DA SEDE

|                    |            |    |
|--------------------|------------|----|
| Latitude: -22,811  | E: 534223  | MC |
| Longitude: -50,667 | N: 7489496 | 51 |

**CRONOLOGIA**

|  |            |
|--|------------|
| MALHA TERRITORIAL  | 2007       |
| EDIFICAÇÃO   | 17-08-2007 |
| Informações básicas e documentação básicas e atualização Consultar Metadados |            |

**IMPLEMENTAÇÃO**

|  |      |
|--|------|
| Coordenação Técnica: Coordenação de Cartografia                        | CCAR |
| Coordenação Temática: Coordenação de Estruturas Territoriais           | CETE |
| Unidades Produtoras: Unidades Estaduais do IBGE                        |      |
| Dissiminação: Centro de Documentação e Disseminação da Informação CCDI |      |

Maracá-SP