

**CONVENÇÕES CARTOGRÁFICAS**

**ELEMENTOS PLANIMÉTRICOS**

- Edificações: Igreja, Escola, Mina, Molinho de vento, Molinho de água, Campo de emergência, Farol, Localidades.
- Linha transmissora de energia, Cerca, Linha telefônica.
- Rodovias: auto-estrada, pavimentada, sem pavimentação, caminho carroçável, trilha, caminho e placa, prefixo de estrada: federal, estadual.
- Ferrovias: bitola larga, bitola estreita.

**ELEMENTOS ALTIMÉTRICOS**

- Ponto trigonométrico, Referência de nível, Ponto astronômico, Ponto barométrico, Cota comprovada, Superfície deformada, Área.

**ELEMENTOS DE HIDROGRAFIA**

- Curso d'água intermitente, Lago ou água intermitente, Terreno sujeito a inundação, Safina, Brejo ou pântano, Poço (água), Nascente, Rápidos e cascatas grandes, Rápidos e cascatas, Rocha submersa e a descoberto, Molhe e repres, terra e alvenaria, Ancoradouro, Rio seco ou de aluvião, Recife rochoso.

**CONVENÇÕES TEMÁTICAS**

Limites	Identificação
Distrital	05
Sub-Distrital	06
Setor Censitário	07
Distrito	08
Sub-Distrito	09
Setor Rural	10
Setor Urbano	11
Agglomerado Rural	12

**LIMITES**

- internacional
- interdistrital
- intermunicipal
- áreas especiais

**ATUALIZAÇÕES CARTOGRÁFICAS**

- COR MAGENTA - Levantamentos por GPS ou Imagens de Satélites
- COR VERDE - Lançamento aproximado sem comprovação cartográfica

**MAPA MUNICIPAL ESTATÍSTICO**

Escala 1:50.000

SISTEMA DE PROJEÇÃO UTM  
Origem da submerização UTM: Equador e Meridiano 51 WIG.  
Aproximada em coordenadas de 10000 e 500000 respectivamente.  
DATUM HORIZONTAL: SAD 69

Este produto integra a coleção de mapas municipais produzida de forma padronizada, de acordo com as normas do Sistema Brasileiro de Geoprocessamento (SBG) e outras, em formato raster e/ou vetorial e da Malha Municipal Digital do IBGE, com atualização proveniente de diversas fontes, sem tratamento pleno de integração e complexidade dos elementos cartográficos.

MINISTÉRIO DO PLANEJAMENTO, ORÇAMENTO E GESTÃO  
INSTITUTO BRASILEIRO DE GEOGRAFIA E ESTATÍSTICA  
A DIRETORIA DE GEODÊSIA, GEOMÁTICA E GESTÃO DA COMUNICAÇÃO  
em parceria com o Instituto Brasileiro de Geografia e Estatística  
Av. Brasil, 19.871 - Parada de Luzes  
Rio de Janeiro-RJ - CEP 21.251-001  
© 2012 - DIRETÓRIO DE REPRODUÇÃO RESTRITA

Divisão Político-Administrativa	
GEOCÓDIGO	NOME
35292030	MARTINÓPOLIS
352920310	GUACHOS
352920315	TEÇANDA

Localização do município no Mapeamento Sistemático

Fonte: Mapa Índice do Brasil - IBGE

Localização no Estado

Articulação das Partes do Mapa

3/1	3/2
2/1	2/2
1/1	1/2

**ASPECTOS FÍSICOS**

Mesorregião:	PRESIDENTE PRUDENTE
Microrregião:	PRESIDENTE PRUDENTE
Altitude da Sede:	Área: 1251,7 Km <sup>2</sup>
Latitude: -22,166	Coordenadas de Referência: UTM
Longitude: -51,171	E: 482967 N: 7658994
	M: 51

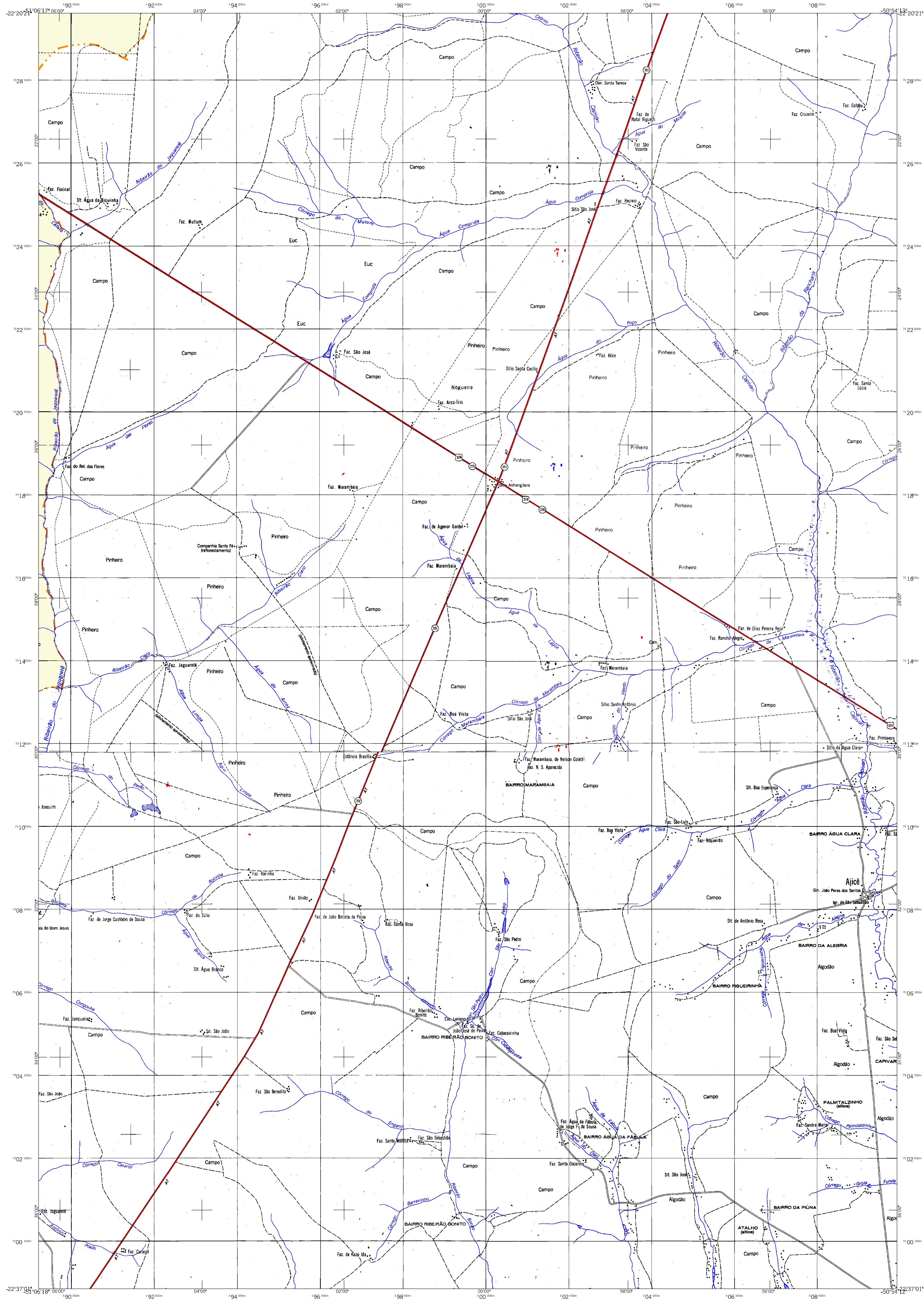
**CRONOLOGIA**

Malha Territorial	2007
Edição	23/10/2007
Informações relativas à documentação básica e atualizações	Consultar Metadados

**IMPLEMENTAÇÃO**

Coordenação Técnica	CCAR
Coordenação Cartográfica	CCAR
Coordenação Temática	CETE
Coordenação de Estrutura Temática	CETE
Unidades Produtoras	Unidades Estaduais do IBGE
Discriminação	Sistema de Documentação e Disseminação da Informação - CDOM





**CONVENÇÕES CARTOGRÁFICAS**

**ELEMENTOS PLANIMÉTRICOS**

- Edificações: Igreja, Escola, Mina, Molinho de vento, Molinho de água, Campo de emergência, Farol, Localidades.
- Linha transmissora de energia, Cerca, Linha telefônica.
- Rodovias: auto-estrada, pavimentada, sem pavimentação, caminho carroçável, trilha, caminho e pista, prefixo de estrada: federal, estadual.
- Ferrovias: bitola larga, bitola estreita.

**ELEMENTOS ALTIMÉTRICOS**

- Ponto trigonométrico, Referência de nível, Ponto astronômico, Ponto barométrico, Cota comprovada, Superfície deformada, Área.

**ELEMENTOS DE HIDROGRAFIA**

- Curso d'água intermitente, Lago ou lagoa intermitente, Terreno sujeito a inundação, Safina, Brejo ou pantano, Poço (água), Nascente, Rápidos e cascatas grandes, Rápidos e cascatas, Rocha submersa e a descoberto, Molhe e repres, terra e alvenaria, Ancoradouro, Rio seco ou de aluvião, Recife rochoso.

**CONVENÇÕES TEMÁTICAS**

- Limites: Distrital, Sub-Distrital, Setor Conselheiro.
- Identificação: Distrito, Sub-Distrito, Setor, Povoado, Setor Urbano, Aglomerado Povoado.

**LIMITES**

- internacional, interestadual, intermunicipal, áreas especiais.

**ATUALIZAÇÕES CARTOGRÁFICAS**

- COR MAGENTA - Levantamentos por GPS ou Imagens de Satélites
- COR VERDE - Lançamento aproximado sem comprovação cartográfica

**MAPA MUNICIPAL ESTATÍSTICO**

Escala 1:50.000

0 1.000 2.000 3.000

SISTEMA DE PROJEÇÃO UTM  
Origem de submergência UTM: Equador e Meridiano 51 W.G.  
Aproximação em centímetros de 10.000 e 500 metros respectivamente  
DATUM HORIZONTAL: SAD 69

Este produto integra a coleção de mapas municipais produzida em formato digitalizada, a partir de fontes de dados do Mapeamento Sistemático Brasileiro produzido pelo IBGE, USG e outros, em formato raster ou vetorial de Malha Municipal Digital do IBGE, com atualização proveniente de diversas fontes, sem tratamento plano de integração e compósito dos elementos cartográficos.

MINISTÉRIO DO PLANEJAMENTO, ORÇAMENTO E GESTÃO  
INSTITUTO BRASILEIRO DE GEOGRAFIA E ESTATÍSTICA  
A DIRETORIA DE GEOCENSIAS agrupa e gerencia as comunicações  
em todo o país ou em centros verificáveis neste mapa.  
Av. Brasil, 19.871 - Parada do Luto  
Rio de Janeiro - RJ - CEP: 21.251-001  
©IBGE - DIRETÓRIO DE REPRODUÇÃO RESERVADOS

Divisão Político-Administrativa		NOME	
GEOCÓDIGO	Distrito	Sub-Distrito	
35292030	MARTINÓPOLIS	QUAÇÓIS	
352920310	MARTINÓPOLIS	TEÇANDA	
352920315	MARTINÓPOLIS	TEÇANDA	

Localização do município no Mapeamento Sistemático

Fonte: Mapa Índice do Brasil - IBGE

Localização no Estado

Articulação das Partes do Mapa

3/1 3/2  
2/1 2/2  
1/1

**Martinópolis-SP**

**ASPECTOS FÍSICOS**

Mesorregião: PRESIDENTE PRUDENTE  
Mesorregião: PRESIDENTE PRUDENTE  
Área: 1251,7 Km<sup>2</sup>  
Latitude: -22,168 E: -48,297 MC  
Longitude: -51,171 N: 755994 51

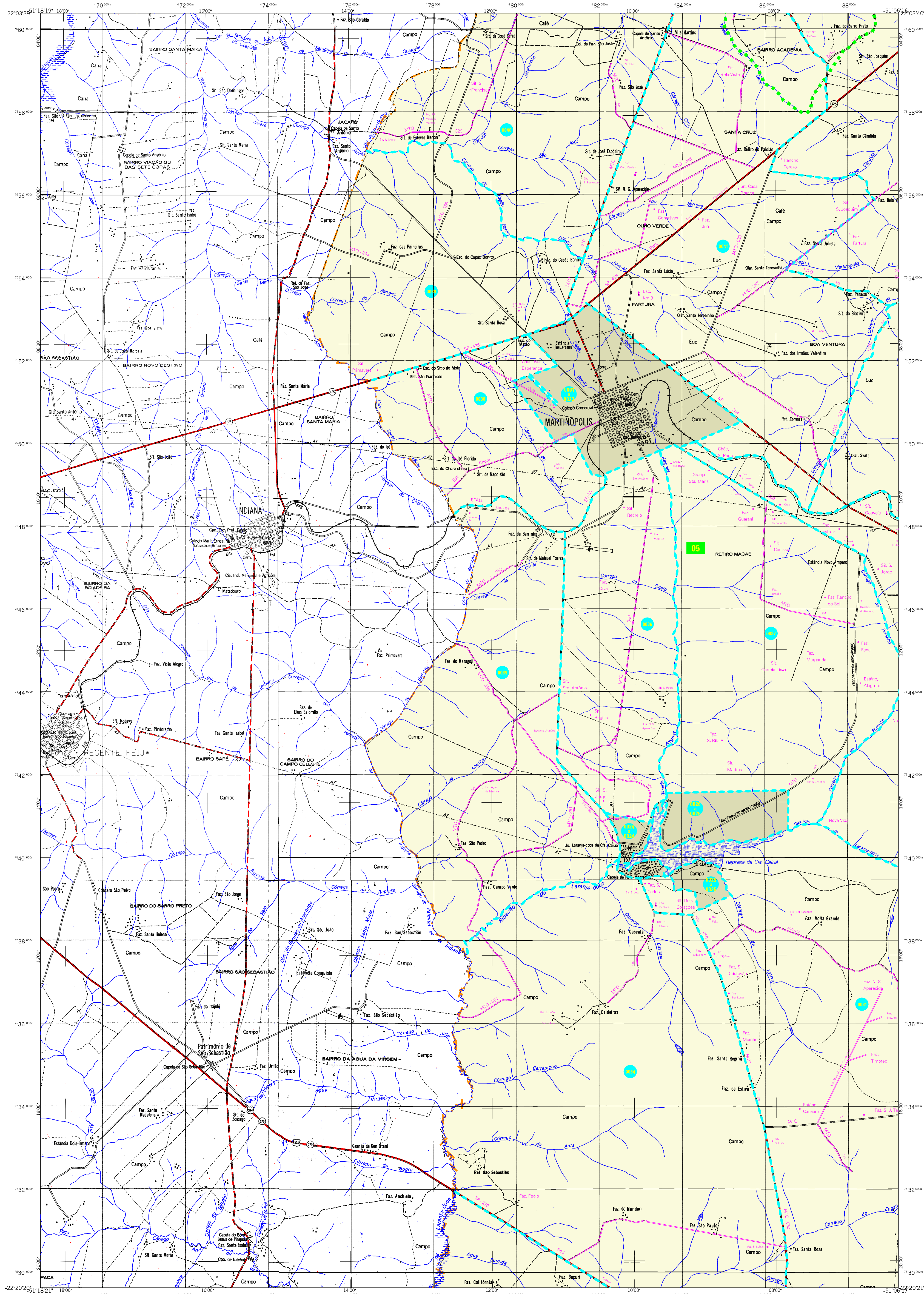
**CRONOLOGIA**

MAIHA TERRITORIAL 2007  
EDIÇÃO 23/12/2007  
Informações relativas à documentação básica e atualizada Consultar Metadados

**IMPLEMENTAÇÃO**

Coordenação Técnica: Coordenação de Cartografia CCRAR  
Coordenação Temática: Coordenação de Estruturas Temáticas CETE  
Unidades Produzidas: Unidades Estaduais do IBGE  
Discriminação: Setor de Documentação e Disseminação da Informação CD01





### CONVENÇÕES CARTOGRÁFICAS

<b>ELEMENTOS PLANIMÉTRICOS</b>	<b>ELEMENTOS ALTIMÉTRICOS</b>
<ul style="list-style-type: none"> <li>Edificações: Igreja, Escola, Mina, Molino de vento, Molino de água, Campo de emergência, Farol, Localidades</li> <li>Linha transmissora de energia, Cerca, Linha telefônica</li> <li>Rodovias: auto-estrada, pavimentada, sem pavimentação, caminho com pavimentação, trilha, caminho e pista, prefixo de estrada: federal, estadual</li> <li>Ferrovias: bitola larga, bitola estreita</li> </ul>	<ul style="list-style-type: none"> <li>Ponto trigonométrico. Referência de nível</li> <li>Ponto astronômico. Ponto barométrico</li> <li>Cota comprovada</li> <li>Superfície deformada, Área</li> </ul>
<b>ELEMENTOS DE HIDROGRAFIA</b>	<b>LIMITES</b>
<ul style="list-style-type: none"> <li>Curso d'água intermitente</li> <li>Lago ou lagoa intermitente</li> <li>Terreno sujeito a inundação, Safina</li> <li>Brejo ou pantano</li> <li>Popo (lagal), Nascente</li> <li>Rapidas e cachoeiras grandes</li> <li>Rápidos e cachoeiras</li> <li>Rocho submerso e a descoberto</li> <li>Molhe e represas: terra e alvenaria</li> <li>Ancoradouro, Rio seco ou de aluvião</li> <li>Recife rochoso</li> </ul>	<ul style="list-style-type: none"> <li>Limites: Distrital, Sub-Distrital, Setor Conselheiro</li> <li>Distrito, Sub-Distrito, Setor Rural, Setor Urbano, Aglomerado Rural</li> <li>Limite internacional, intermunicipal, intermunicipal, áreas especiais</li> </ul>

### MAPA MUNICIPAL ESTATÍSTICO

Escala 1 : 50.000

SISTEMA DE PROJEÇÃO UTM  
Origem da subprojeção UTM: Equador e Meridiano 51 WIG.  
Ajustado às coordenadas de 1000 e 500 metros respectivamente.  
DATUM HORIZONTAL: SAD 69

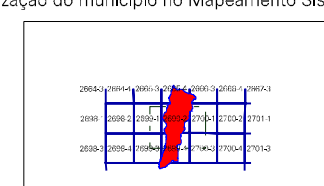
Este produto integra a coleção de mapas municipais produzida pelo IBGE, sob a coordenação do Departamento Sistemático Brasileiro produzido pelo IBGE. Os dados, em formato vetorial, são disponibilizados em arquivos de integração e complementados dos elementos cartográficos.

MINISTÉRIO DO PLANEJAMENTO, ORÇAMENTO E GESTÃO  
INSTITUTO BRASILEIRO DE GEOGRAFIA E ESTATÍSTICA  
A DIRETORIA DE GEODÊSIA, AGRIICULTURA E GESTÃO DA COMUNICAÇÃO  
em parceria com o Departamento Sistemático Brasileiro produzido pelo IBGE.  
Av. Brasil, 19.071 - Parada de Luzes  
Rio de Janeiro - RJ - CEP: 21.250-020

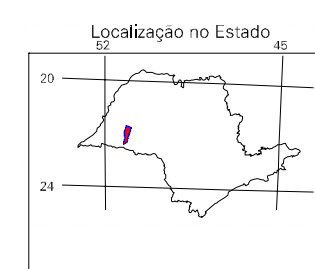
Divisão Político-Administrativa

GEOCÓDIGO	NOME
35292030	MARTINÓPOLIS
352920310	GUACHOS
352920315	FEÇANDA

Localização do município no Mapeamento Sistemático



Fonte: Mapa Índice do Brasil - IBGE



### Martinópolis-SP

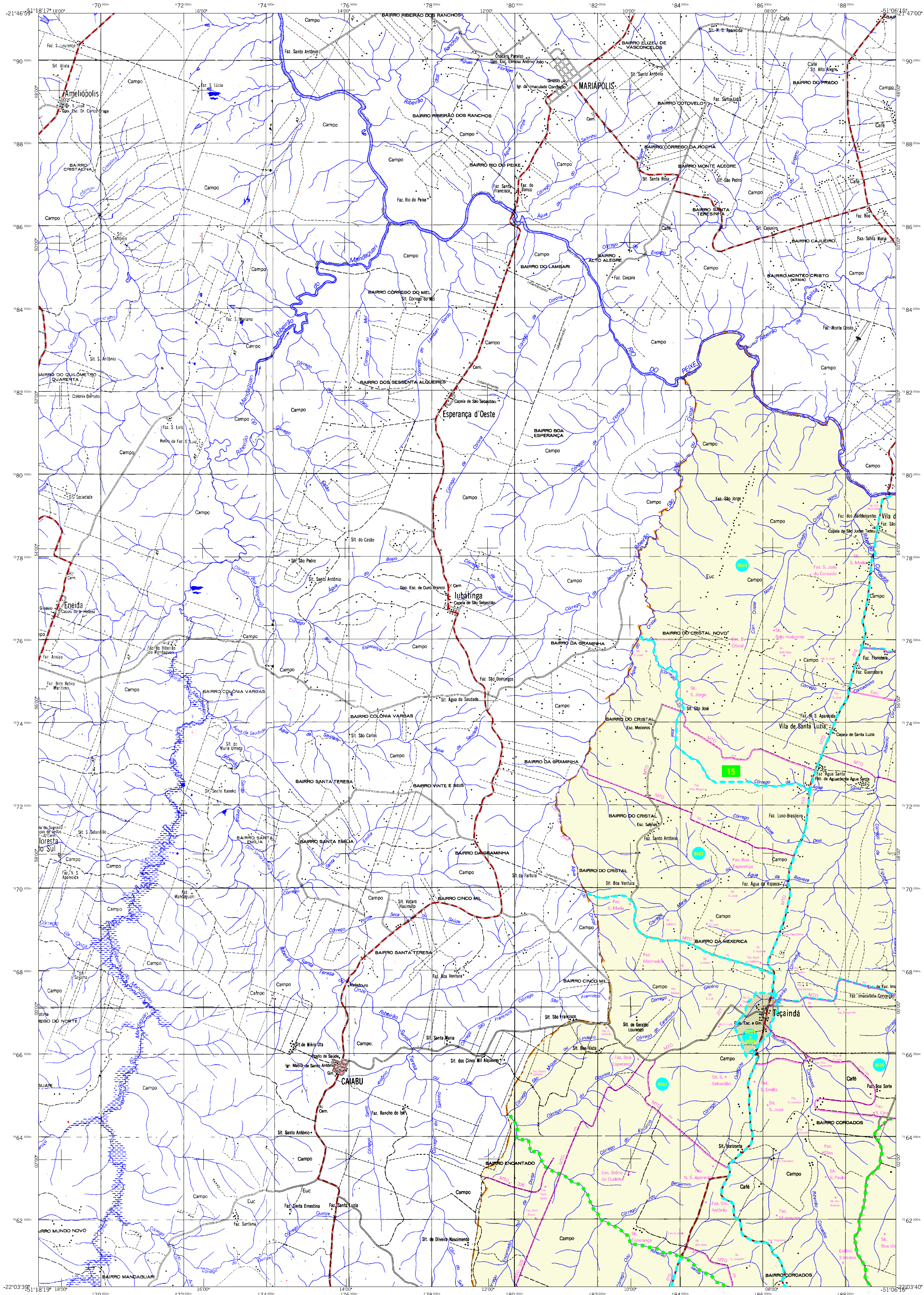
ASPECTOS FÍSICOS	
Mesorregião:	PRESIDENTE PRUDENTE
Microrregião:	PRESIDENTE PRUDENTE
Altitude da Sede:	Área: 1251,7 Km <sup>2</sup>
Latitude: -22,168	Coordenadas de Referência: UTM
Longitude: -51,171	E: 482967
	N: 7550994
	M: 51

CRONOLOGIA	
MAIHA TERRITORIAL:	2007
EDIÇÃO:	23/12/2007
Informações relativas à documentação básica e atualizações:	Consultar Metadados
IMPLEMENTAÇÃO	
Coordenação Técnica:	CCAR
Coordenação de Cartografia:	CCAR
Coordenação de Estatísticas Territoriais:	CETE
Unidades Produtoras:	Unidades Estaduais do IBGE
Disciplinadora:	Sistema de Documentação e Disseminação da Informação - CDIM









### ELEMENTOS PLANIMÉTRICOS

Edificações: Igreja, Escola, Mina, Molho de vento, Molho de água, Campo de emergência, Farol, Localidades.

Linha transmissora de energia, Cerca, Linha telefônica.

Rodovias: auto-estrada, pavimentada, sem pavimentação, caminho carroçável, trilha, caminho e placa, prefixo de estrada: federal, estadual.

Ferrovias: bitola larga, bitola estreita.

### ELEMENTOS ALTIMÉTRICOS

Ponto trigonométrico, Referência de nível, Ponto astronômico, Ponto barométrico, Costa contornada, Superfície deformada, Área.

### ELEMENTOS DE HIDROGRAFIA

Curso d'água intermitente, Lago ou lagoa intermitente, Terreno sujeito a inundação, Safra, Brejo ou pântano, Poço (água), Nascente, Rápidos e cascatas grandes, Rápidos e cascatas, Rocha submersa e a descoberto, Molhe e repres. terra e alvenaria, Ancoradouro, Rio seco ou de aluvião, Recife rochoso.

### CONVENÇÕES CARTOGRÁFICAS

Convenções Temáticas: Limites: Distrital, Sub-Distrital, Setor Conselheiro.

Identificação: Distrito, Sub-Distrito, Setor Rural, Setor Urbano Aglomerado Rural.

LIMITES: internacional, intermunicipal, intermunicipal, áreas especiais.

## MAPA MUNICIPAL ESTATÍSTICO

Escala 1:50.000

SISTEMA DE PROJEÇÃO UTM  
Origem da submerização UTM: Equador e Meridiano 51 W.G.  
Adoção de coordenadas de UTM e SRTM no sistema de DATUM HORIZONTAL SAD 69.

Este produto integra a coleção de mapas e imagens geográficas da forma cartografada, a partir da junção das folhas do Mapeamento Sistemático Brasileiro produzido pelo IBGE, DGE e outros, em formato raster e vetorial de Malha Municipal Digital do IBGE, com atualização proveniente de diversas fontes, sem tratamento pleno de integração e compósito dos elementos cartográficos.

MINISTÉRIO DO PLANEJAMENTO, ORÇAMENTO E GESTÃO  
INSTITUTO BRASILEIRO DE GEOGRAFIA E ESTATÍSTICA  
A DIRETORIA DE GEOCENAS integra a gestão da comunicação  
em todo o território brasileiro.  
Av. Brasil, 19.871 - Parada de Luzes  
Rio de Janeiro - RJ - CEP: 21.250-010  
©IBGE - DIREITOS DE REPRODUÇÃO RESERVADOS

Divisão Político-Administrativa	
GEOCÓDIGO	NOME
35292030	MARTINÓPOLIS
352920310	GUANCHOS
352920315	TEÇANDÊ

Localização do município no Mapeamento Sistemático

Fonte: Mapa Índice do Brasil - IBGE

Localização no Estado

Articulação das Partes do Mapa

35	3/2
2/1	2/2
1/1	1/2

### ASPECTOS FÍSICOS

Microrregião:	PRESIDENTE PRUDENTE
Mesorregião:	PRESIDENTE PRUDENTE
Altitude da Sede:	Área: 1251,7 Km <sup>2</sup>
Latitude: -22,168	E: -48,297
Longitude: -51,171	N: 755994
	51

### CRONOLOGIA

MALHA TERRITORIAL	2007
EDIÇÃO	23/12/2007
Informações relativas à documentação básica e atualização	Consultar Metadados

### IMPLEMENTAÇÃO

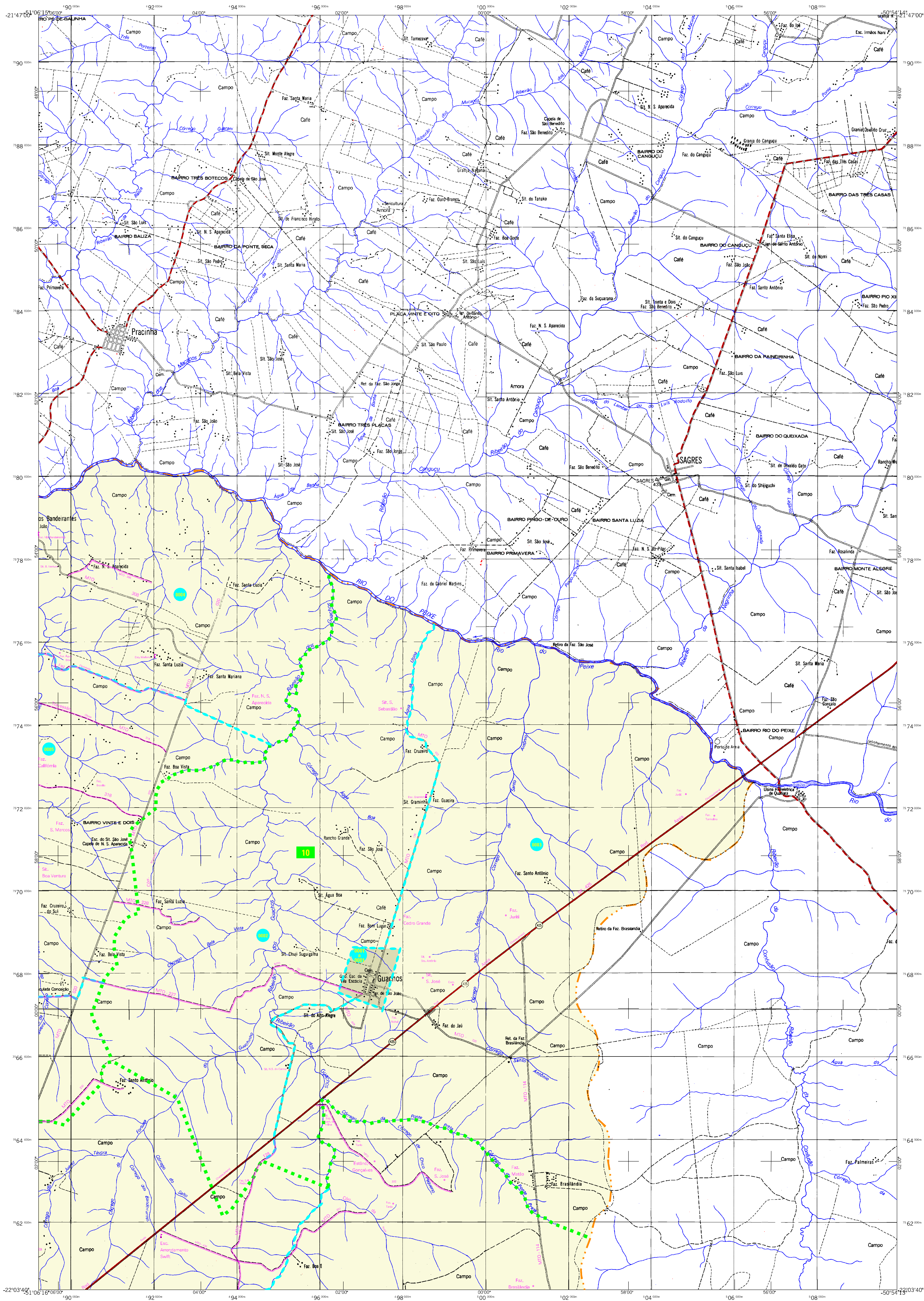
Coordenação Técnica:	CCAR
Coordenação de Cartografia:	CETE
Coordenação Temática:	Coordenação de Estatísticas Territoriais
Unidade Produtora:	Unidade Estadual do IBGE
Discriminação:	Sistema de Documentação e Disseminação da Informação
	CDM

Martinópolis-SP

Mapa Digital em Pdf

COR MAGENTA - Levantamentos por GPS ou Imagens de Satélites  
COR VERDE - Lançamento aproximado sem comprovação cartográfica





### CONVENÇÕES CARTOGRÁFICAS

- ELEMENTOS PLANIMÉTRICOS**
- Edificações: Igreja, Escola, Mina, Molino de vento, Molino de água, Campo de emergência, Farol, Localidades.
  - Linha transmissora de energia, Cerca, Linha telefônica.
  - Rodovias: auto-estrada, pavimentada, sem pavimentação, caminho carroçável, traço, caminho e pista, prefixo de estrada: federal, estadual.
  - Ferrovias: bitola larga, bitola estreita.
- ELEMENTOS ALTIMÉTRICOS**
- Ponto trigonométrico. Referência de nível.
  - Ponto astronômico. Ponto barométrico.
  - Cota comprovada.
  - Superfície deformada. Área.
- ELEMENTOS DE HIDROGRAFIA**
- Curso d'água intermitente.
  - Lago ou lagoa intermitente.
  - Terreno sujeito a inundação, Safina.
  - Brejo ou pantano.
  - Popo (lagoal), Nascente.
  - Rápidos e cascatas grandes.
  - Rápidos e cascatas.
  - Rocha submersa e a descoberto.
  - Molhe e repres. terra e alvenaria.
  - Ancoradouro. Rio seco ou de aluvião.
  - Recife rochoso.
- ATUALIZAÇÕES CARTOGRÁFICAS**
- COR MAGENTA - Levantamentos por GPS ou imagens de Satélites.
  - COR VERDE - Lançamento aproximado sem comprovação cartográfica.

### MAPA MUNICIPAL ESTATÍSTICO

Escala 1:50.000

SISTEMA DE PROJEÇÃO UTM  
Origem de submergim. UTM: Equador e Meridiano 51 W.G.  
Adoção de coordenadas de 1000 e 500 km respectivamente  
DATUM HORIZONTAL: SAD 69

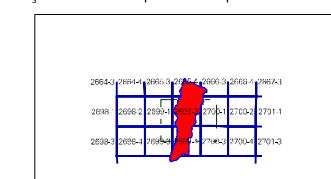
Este produto integra a coleção de mapas municipais produzida pelo IBGE, em parceria com os municípios, com o objetivo de atualizar e complementar os dados cartográficos.

MINISTÉRIO DO PLANEJAMENTO, ORÇAMENTO E GESTÃO  
INSTITUTO BRASILEIRO DE GEOGRAFIA E ESTATÍSTICA  
A DIRETORIA DE GEODÊSIA, AGRADECE A GESTÃO DA COMUNICAÇÃO  
DO IBGE POR SUAS CONTRIBUIÇÕES PARA A REALIZAÇÃO  
AV. Brasil, 19.071 - Parada do Luto  
Rio de Janeiro - RJ - CEP: 21120-010

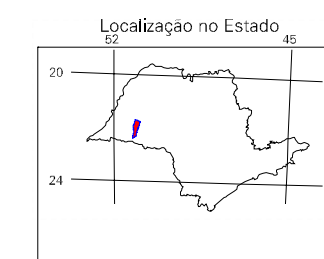
Divisão Político-Administrativa

GEOCÓDIGO		NOME
Distrito	Subdistrito	
35292030		MARTINÓPOLIS
352920310		GUARNOS
352920315		TECANDA

Localização do município no Mapeamento Sistemático



Fonte: Mapa Índice do Brasil - IBGE



### Martinópolis-SP

#### ASPECTOS FÍSICOS

Mesorregião:	PRESIDENTE PRUDENTE
Microrregião:	PRESIDENTE PRUDENTE
Altitude da Sede:	Área: 12517 Km <sup>2</sup>
Latitude: -22,168	Coordenadas de Referência: 51
Longitude: -51,171	E: 482907 N: 7658994

#### CRONOLOGIA

MAIHA TERRITORIAL	2007
EDIÇÃO	23/10/2007
Informações relativas à documentação básica e atualizações	Consultar Metadados

#### IMPLEMENTAÇÃO

Coordenação Técnica:	CCAR
Coordenação Temática:	CETE
Unidades Produtoras:	Unidades Estaduais do IBGE
Discriminação:	Sistema de Documentação e Disseminação da Informação - CDOM