

## MAPA MUNICIPAL ESTATÍSTICO

Matão-SP

**ELEMENTOS PLANIMÉTRICOS**

- Edificações: Igreja, Escola, Mina, Molino de vento, Molino de água, Campo de emergência, Farol, Localidades.
- Linha transmissora de energia, Cerca, Linha telefônica.
- Rodovias: auto-estrada pavimentada, sem pavimentação, caminho carroçável, trilha, caminho e picada, prefecho de estrada: federal, estadual.
- Ferrovias: bitola larga, bitola estreita.

**CONVENÇÕES CARTOGRÁFICAS**

**ELEMENTOS ALTIMÉTRICOS**

- Ponto trigonométrico. Referência de nível
- Ponto astronômico. Ponto barométrico
- Cota comprovada
- Superfície deformada. Área

**ELEMENTOS DE HIDROGRAFIA**

- Curso d'água intermitente
- Lago ou lagoa intermitente
- Tanque sujeito a inundação. Salina
- Braço ou pântano
- Poço ligado. Nascente
- Rápidos e cachoeiras grandes
- Rápidos e cachoeiras
- Rocha submersa e a descoberto
- Molhe e represa: terra e alvenaria
- Anacoradouro. Rio seco ou de aluvião
- Recife rochoso

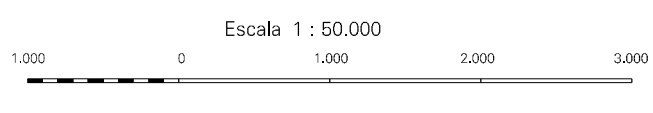
**Convenções Temáticas**

Limites: Distrital	Sub-Distrital	Sector Consistido
05	06	07

**Identificação**

Distrito	Sub-Distrito	Sector Rural	Sector Urbano
05	06	07	08

**LIMITES**  
 internacional  
 interestadual  
 intermunicipal  
 áreas especiais



SISTEMA DE PROJEÇÃO UTM  
 Origem de quadrante: UTM Equador e Meridiano 51 WGR.  
 Acessadas as constantes de 10.000 e 500 em respectivamente  
 DATUM HORIZONTAL: SCS 83

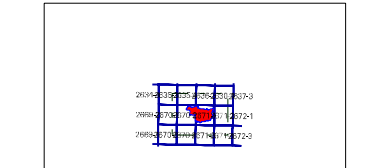
Este produto resulta de coleção de mapas municipais gerados de forma semi-automatizada, a partir da junção das folhas do Mapeamento Sistemático Brasileiro produzidas pelo IBGE, 2000 e atuais, em formato raster e/ou vetorial de Matéria Municipal Digital do IBGE, com atualização proveniente de diversas fontes, sem tratamento plano de integração e consistência com elementos cartográficos.

MINISTÉRIO DO PLANEJAMENTO, ORÇAMENTO E GESTÃO  
 INSTITUTO BRASILEIRO DE GEOGRAFIA E ESTATÍSTICA  
 A DIRETORIA DE GEOGRAFIA responde a gerência de atualização de fatos e condições verificadas neste mapa.  
 Av. Brasil, 18.977 - Fone: 21-251-1511  
 Rio de Janeiro/RJ - CEP 21.241-451  
 © IBGE - todos os direitos reservados

Divisão Político-Administrativa

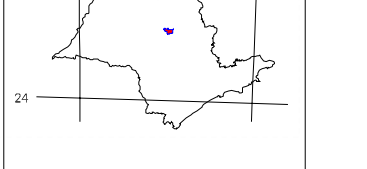
GEOCÓDIGO	DISTRICTO	SUBDISTRITO	NOME
35293025	MATÃO		SÃO LOURENÇO DO TURVO
352930210			

Localização do município no Mapeamento Sistemático

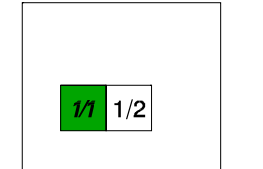


Fonte: Mapa Índice do Brasil-IBGE

Localização no Estado



Articulação das Partes do Mapa



**ASPECTOS FÍSICOS**

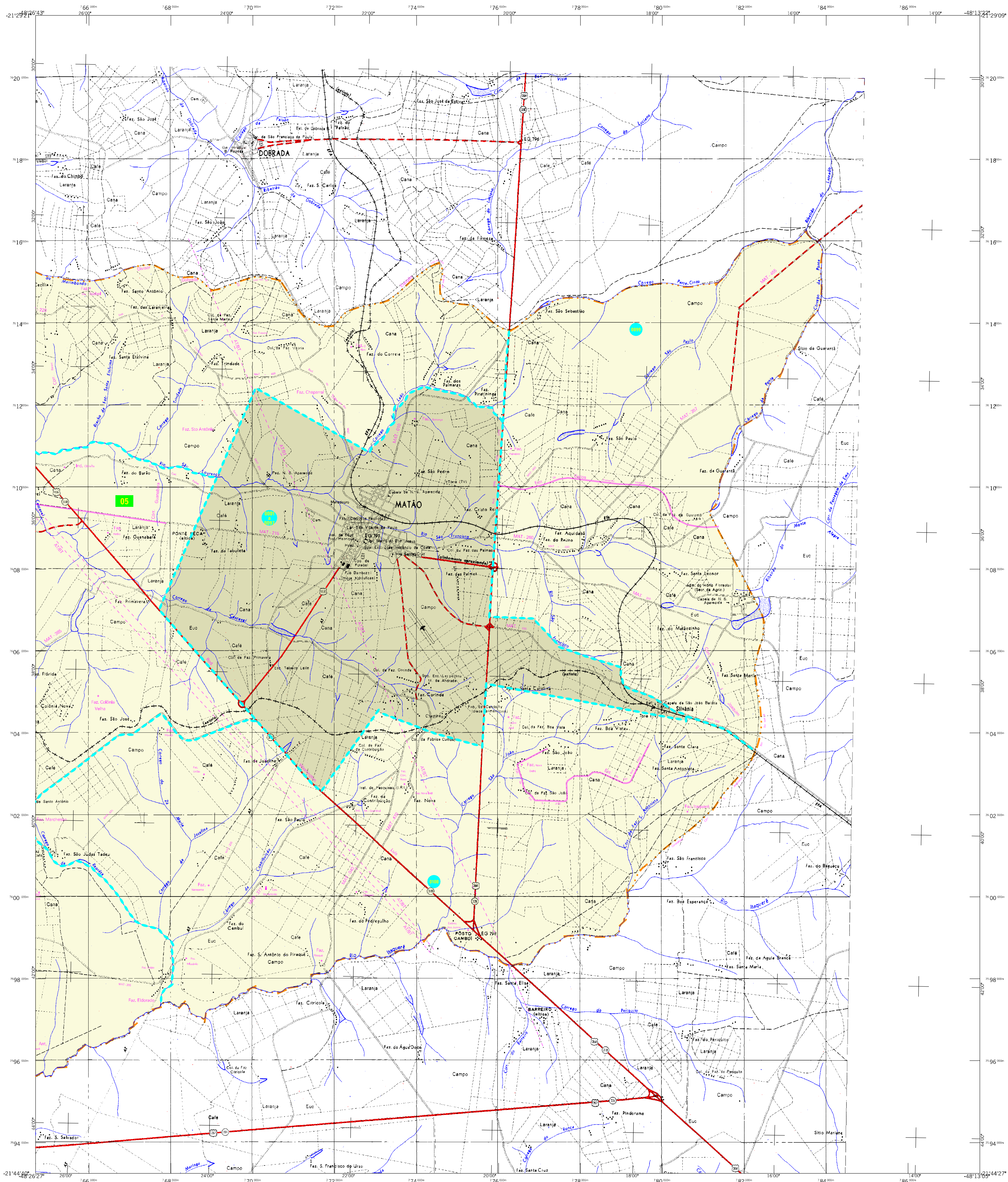
Mesorregião:	AMAZONIA
Região:	AMAZONIA
Altitude da Sede:	Área: 525,4 km²
COORDENADAS DA SEDE	
Latitude: -21,803	E: 772,05
Longitude: -48,366	N: 7987,97
MIC: 51	

**CRONOLOGIA**

MALHA TERRITORIAL	2007
EDIÇÃO	13-09-2007
Informações relativas à	
Source: Estatísticas e atualizações	Consultar Metadados

**IMPLEMENTAÇÃO**

Coordenação Técnica:	CCAI
Coordenação Cartográfica:	CCAI
Coordenação Temática:	CETE
Coordenação de Estruturas Territoriais:	CETE
Unidades Produtoras:	Unidades Estaduais do IBGE
Elaborador:	CCAI
Centro de Documentação e Disseminação da Informação:	CCDI



## MAPA MUNICIPAL ESTATÍSTICO

### ELEMENTOS PLANIMÉTRICOS

- Edificações**  
Igreja, Escola, Mina  
Moinho de vento, Moinho de água  
Campo de emergência, Farol  
Localidades
- Linha transmissora de energia, Cerca**  
Linha telefônica
- Rodovias**  
auto-estrada pavimentada  
sem pavimentação  
caminho carroçável  
trilha, caminho e picada  
prefeixo de estrada: estadual
- Ferrovias**  
bitola larga  
bitola estreita

### CONVENÇÕES CARTOGRÁFICAS

#### ELEMENTOS ALTIMÉTRICOS

- Ponto trigonométrico, Referência de nível
- Ponto astronômico, Ponto barométrico
- Cota comprovada
- Superfície deformada, Área

#### ELEMENTOS DE HIDROGRAFIA

- Curso d'água intermitente
- Lago ou lagoa intermitente
- Tanque sujeito a inundação, Salina
- Braço ou planície
- Poço ligado, Nascente
- Rápidos e cascatas grandes
- Rápidos e cascatas pequenas
- Moche e represa; terra e descoberto
- Ancoradouro, Rio seco ou de aluvião
- Relevo rochoso

Convenções Temáticas			
Limite: Distrital	Sub-Distrital	Sector Consistivo	Identificação
[Linha tracejada]	[Linha pontilhada]	[Linha contínua]	[Linha contínua]
[Linha tracejada]	[Linha pontilhada]	[Linha contínua]	[Linha contínua]
[Linha tracejada]	[Linha pontilhada]	[Linha contínua]	[Linha contínua]

#### LIMITES

- limite internacional
- limite estadual
- limite intermunicipal
- áreas especiais

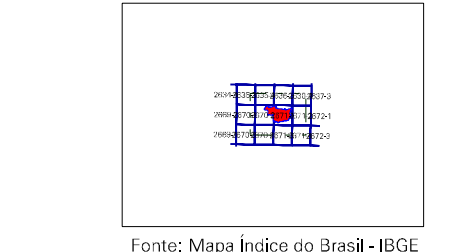
Escala 1 : 50.000

SISTEMA DE PROJEÇÃO LTM  
Ortoperp de quadrante LTM, Equid. e Normalizado 51 WGS  
Acrescidas as constantes de 10.000 e 500 em respectivamente  
DADOS HORizontAIS: UTM (51 S)

MINISTÉRIO DO PLANEJAMENTO, ORÇAMENTO E GESTÃO  
INSTITUTO BRASILEIRO DE GEOGRAFIA E ESTATÍSTICA  
A DIRETORIA DE GEOGRÁFICA elaborou a primeira edição do levantamento  
de dados e informações atualizadas neste mapa.  
Av. Brasil, 16.071 - Fone: (51) 3333-1000  
Rio de Janeiro/RJ - CEP 21.241-011  
© IBGE - todos os direitos reservados

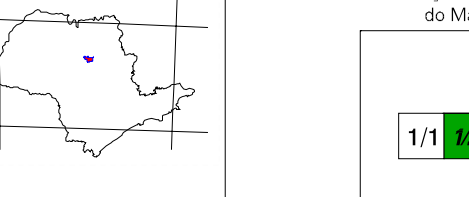
GEOCÓDIGO		Nome
Distrito	Subdistrito	
352930205	MATÃO	SÃO LOURENÇO DO TURVO
352930210		

Localização do município no Mapeamento Sistemático

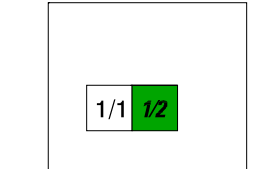


Fonte: Mapa Índice do Brasil-IBGE

Localização no Estado



Articulação das Partes do Mapa



Matão-SP

### ASPECTOS FÍSICOS

Microrregião:	ARARAQUANA
Mesorregião:	ABARAGUARA
Altitude da Sada:	Área: 595,4 km <sup>2</sup>
COORDENADAS DA SEDE	
Latitude: -21,803	E: 77,205
Longitude: -48,366	N: 7698797
	MIC 51

### CRONOLOGIA

MALHA TERRITORIAL	2007
EDIÇÃO	13-09-2007
Informações relativas à	Consultar Metadados
Documentação técnica e atualização	
IMPLEMENTAÇÃO	
Coordenação Técnica:	CCAR
Coordenação Cartográfica:	CCAR
Coordenação de Estruturas Territoriais:	CETE
Unidades Produtoras:	Unidades Estaduais do IBGE
Elaborador:	Centro de Documentação e Disseminação de Informação
	CCDI