

CONVENÇÕES CARTOGRÁFICAS

ELEMENTOS PLANIMÉTRICOS

- Edifícios: Igreja, Escola, Mina, Moinho de vento, Moinho de água, Campo de emergência, Farol, Localidades.
- Linha transmissora de energia, Cerca, Linha telefônica.
- Rodovias: autoestrada pavimentada, sem pavimentação, caminho carroçável, trilha, caminho a picado, prefixo de estrada: federal, estadual.
- Ferrovias: bitola larga, bitola estreita.

ELEMENTOS ALTIMÉTRICOS

- Ponto trigonométrico, Referência de nível, Ponto astronômico, Ponto barométrico, Cota comprovada, Superfície deformada, Área.

ELEMENTOS DE HIDROGRAFIA

- Curso d'água intermitente, Lago ou lagoa intermitente, Terreno sujeito a inundação, Salina, Brejo ou pântano, Poço (água), Nascente, Riachos e cataratas grandes, Riachos e cataratas, Rocha submersa e a descoberto, Violeiro e represis: terra e alvenaria, Ancoradouro, Rio seco ou de aluvião, Rio de rochedo.

ATUALIZAÇÕES CARTOGRÁFICAS

- COR MAGENTA - Levantamentos por GPS ou Imagens de Satélites
- COR VERDE - Lançamento aproximado sem comprovação cartográfica

MAPA MUNICIPAL ESTATÍSTICO

Divisão Político-Administrativa

GEOCÓDIGO	Subdistrito	NOME
3529708		MIGUELÓPOLIS

Escala 1 : 50,000

SISTEMA DE PROJEÇÃO UTM
Origem da cartografia: UTM Equador e Meridiano 53 WGR.
Acessões em coordenadas de 10000 x 500 Km reprojetoamento
DATUM HORIZONTAL: SAD 69
Este produto integra a coleção de mapas municipais geográficos de forma semi-automatizada, a partir da junção dos dados do Mapeamento Sistemático Brasileiro produzido pelo IBGE. Os dados foram em formato raster e vetor e da Malha Municipal Digital do IBGE, com atribuição proveniente de diversas fontes, sem tratamento plano de integração e correção dos elementos cartográficos.

MINISTÉRIO DO PLANEJAMENTO, ORÇAMENTO E GESTÃO
INSTITUTO BRASILEIRO DE GEOGRAFIA E ESTATÍSTICA
A DIRETORIA DE GEOCÓDigos geográficos e gerenciais da consultoria de dados e informações geográficas do IBGE.
Rio de Janeiro/RJ - CEP 21.241-001
© 2007 - IBGE

Localização do município no Mapeamento Sistemático

Articulação das Partes do Mapa

Localização no Estado

Fonte: Mapa Índice do Brasil - IBGE

Miguelópolis-SP

ASPECTOS FÍSICOS

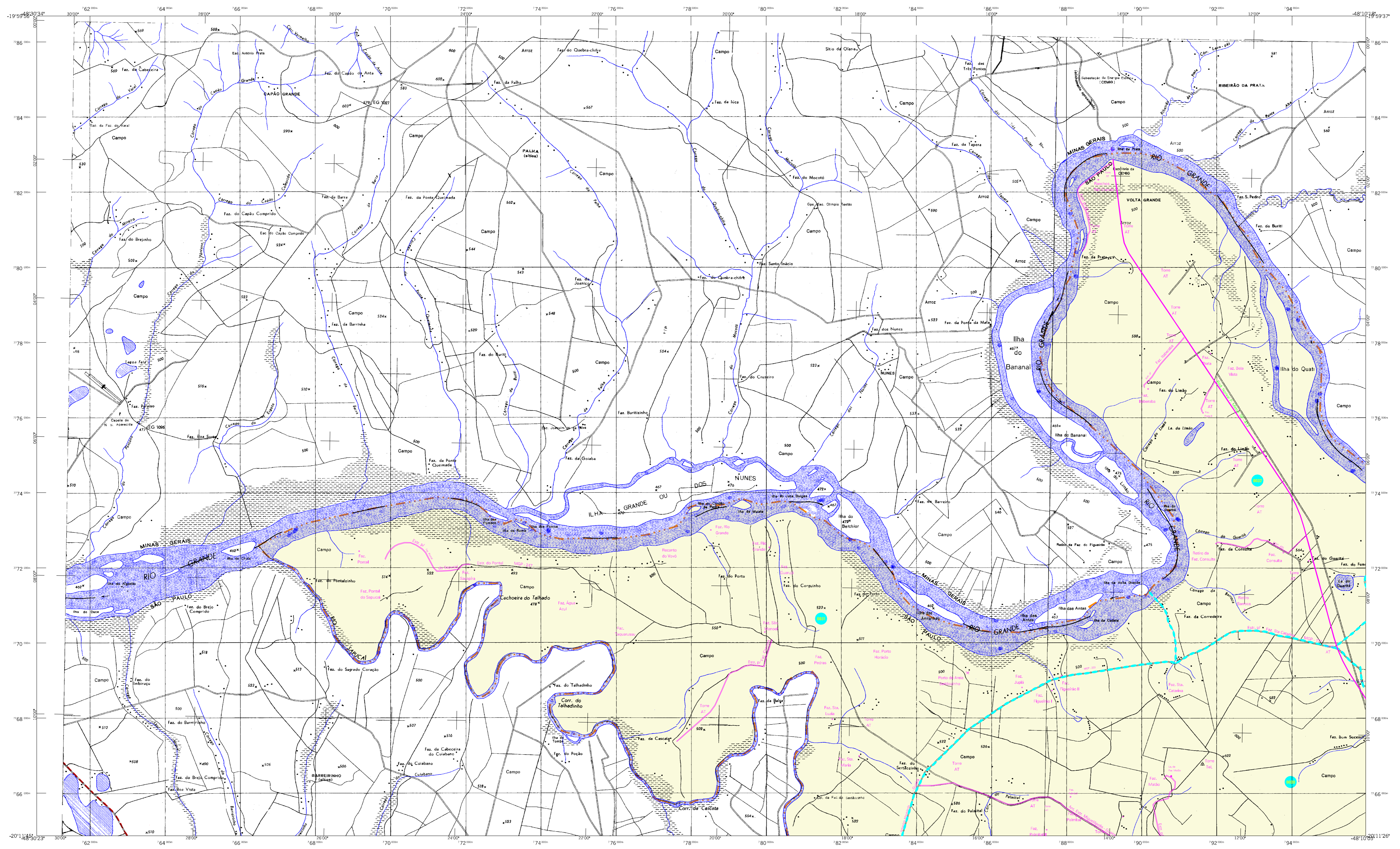
Mapeamento: IBGE/IBGE
Recuperação: SÃO JOAQUIM DA BARRA
Altitude da Sede: Área: 823,2 Km²
Latitude: -20,179 E: -51,023
Longitude: -48,032 N: 726,029
MC 51

IMPLEMENTAÇÃO

Coordenação Técnica: CCAR
Coordenação Cartográfica: CCAR
Coordenação Temática: CCAR
Coordenação de Limites e Territórios: CETL
Unidades Produtoras: Unidades Estaduais do IBGE
Elaboração: Centro de Documentação e Disseminação da Informação (CDDI)

CRONOLOGIA

MALHA TERRITORIAL	2007
EDIÇÃO	26-10-2007
Informações relativas à implementação: tabela e atualização	Consultar Metadados



CONVENÇÕES CARTOGRÁFICAS

ELEMENTOS PLANIMÉTRICOS

- Edifícios
- Igreja, Escola, Mina
- Moinho de vento, Moinho de água
- Campo de emergência, Farol
- Localidades
- Linha transmissora de energia, Cerca
- Linha telefônica
- Rodovias
- autoconstruída
- pavimentada
- sem pavimentação
- caminho carroçável
- ilha, caminho a picado
- prefeio de estrada: federal, estadual
- Ferrovias
- bitola larga
- bitola estreita

ELEMENTOS ALTIMÉTRICOS

- Ponto trigonométrico, Referência de nível
- Ponto astronômico, Ponto barométrico
- Cota comprovada
- Superfície deformada, Área

ELEMENTOS DE HIDROGRAFIA

- Curso d'água intermitente
- Lago ou lagoa intermitente
- Terrão sujeito a inundação, Salina
- Brejo ou pântano
- Popo (água), Nascente
- Rapáds e cascatas grandes
- Rapáds e cascatas
- Rocha submersa e a descoberto
- Viúvo e represas: terra e alvenaria
- Acendedor, Rio seco ou de aluvião
- Relevo rochoso

CONVENÇÕES TEMÁTICAS

- Limites: Distrital
- Sub-Distrital
- Sector Censitário

ESPECIFICAÇÃO

- Distrito
- Sub-Distrito
- Sector Rural
- Sector Urbano
- Agglomerado Rural

LIMITES

- Internacional
- interestadual
- intermunicipal
- áreas especiais

ATUALIZAÇÕES CARTOGRÁFICAS

- Levantamentos por GPS ou Imagens de Satélites
- COR MAGENTA - Lançamento aproximado sem comprovação cartográfica
- COR VERDE - Lançamento aproximado sem comprovação cartográfica

MAPA MUNICIPAL ESTATÍSTICO

Escala 1 : 50,000

SISTEMA DE PROJEÇÃO UTM
Origem do datum: equador UTM, Equador e Meridiano 51 WGR.
Acessões em coordenadas de 10000 x 500 km reprojeto em UTM.
DATUM HORIZONTAL: SAD 69
Este produto interno é coleção de mapas municipais gerados de forma semi-automatizada, a partir da junção dos folhos do Mapeamento Sistemático Brasileiro produzido pelo IBGE. Os dados cartográficos em formato raster são extraídos da Malha Territorial Digital do IBGE, com atualização proveniente de diversas fontes, sem tratamento plano de integração e correção dos elementos cartográficos.

MINISTÉRIO DO PLANEJAMENTO, ORÇAMENTO E GESTÃO
INSTITUTO BRASILEIRO DE GEOGRAFIA E ESTATÍSTICA
A DIRETORIA DE GEOCODIFICAÇÃO aprova e gerencia a comunicação de dados de unidades territoriais neste mapa.
AV. Brasil, 11.071 - Jardim Botânico
Rio de Janeiro RJ - CEP 21.241-011
© 2007 - IBGE - INSTITUTO BRASILEIRO DE GEOGRAFIA E ESTATÍSTICA

Divisão Político-Administrativa	
GEOCÓDIGO	NOME
3529708	MIGUELÓPOLIS

ASPECTOS FÍSICOS

Mapeamento: RIBEIRÃO PRETO
Reprografia: SÃO JOAQUIM DA BARRA
Altitude da Sede: Área: 823,2 Km²
Latitude: -20,179 E: -51,023
Longitude: -48,032 N: 726,929 MC 51

IMPLEMENTAÇÃO

Coordenação Técnica: CCAR
Coordenação Cartográfica: CCAR
Coordenação Temática: CETA
Coordenação de Estruturas Territoriais: CETA
Unidades Produtoras: Unidades Estaduais do IBGE
Elaboração: Centro de Documentação e Disseminação da Informação (CDDI)

CRONOLOGIA

EDIÇÃO: 26-10-2007
Informações relativas à implementação estão a ser atualizadas. Consultar Metadados.

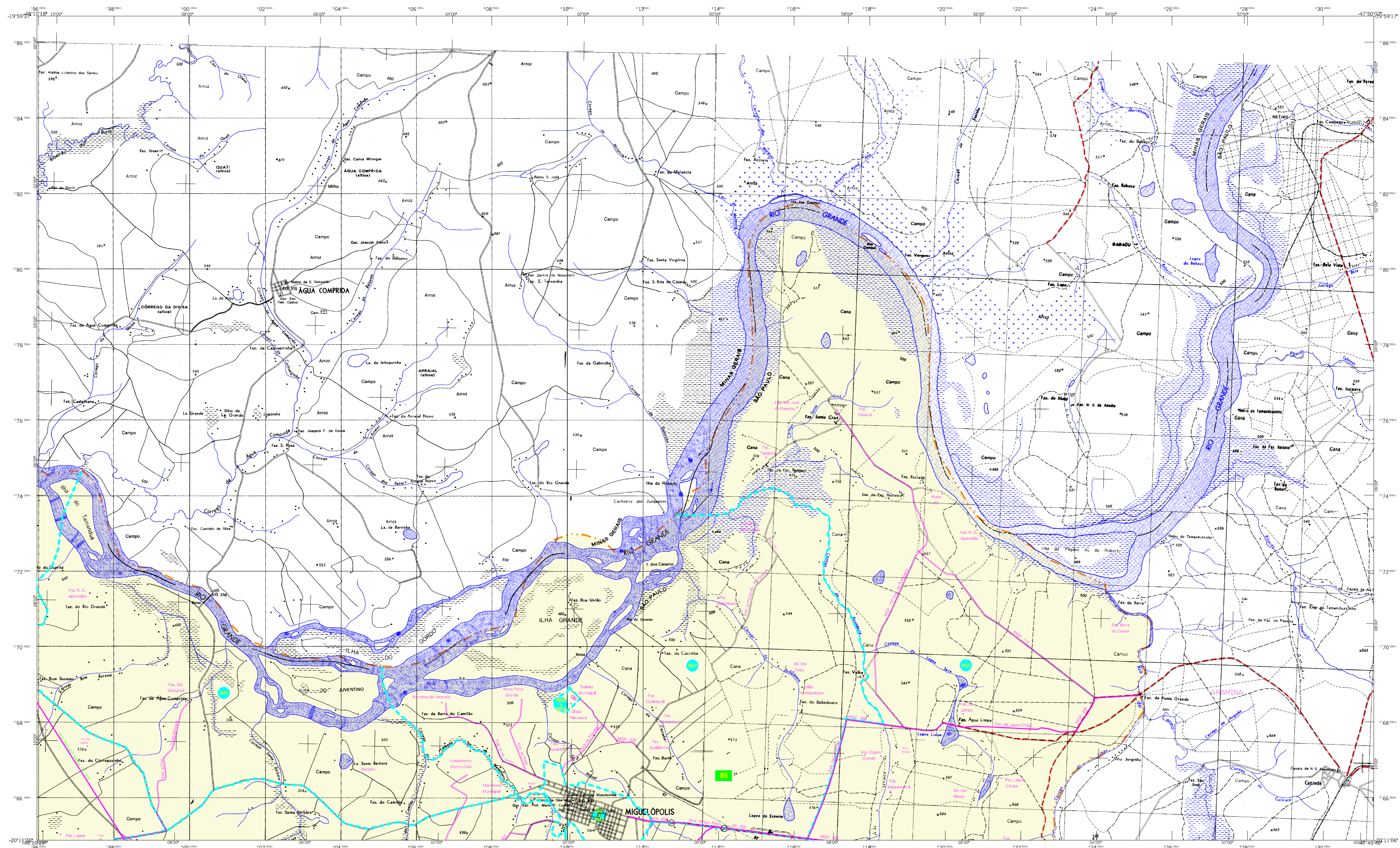
Localização do município no Mapeamento Sistemático

Articulação das Partes do Mapa

Localização no Estado

Fonte: Mapa Índice do Brasil - IBGE

Miguelópolis-SP



CONVENÇÕES CARTOGRÁFICAS

ELEMENTOS PLANIMÉTRICOS

- Edifícios: Igreja, Escola, Mina, Moinho de vento, Moinho de água, Campo de emergência, Farol, Localidades
- Linha transmissora de energia, Cerca, Linha telefônica
- Rodovias: autoestrada pavimentada, sem pavimentação, sem pavimentação, caminho carroçável, ilha, caminho a picada, prefixo de estrada: federal, estadual
- Ferrovias: bitola larga, bitola estreita

ELEMENTOS ALTIMÉTRICOS

- Ponto trigonométrico, Referência de nível, Ponto astronômico, Ponto barométrico, Cota comprovada, Superfície deformada, Área

ELEMENTOS DE HIDROGRAFIA

- Curso d'água intermitente, Lago ou lagoa intermitente, Terreno sujeito a inundação, Salina, Brejo ou pântano, Poço (água), Nascente, Rapadas e cascatas grandes, Rapadas e cascatas, Rocha submersa e a descoberto, Violeiro e represas: terra e alvenaria, Ancoradouro, Rio seco ou de aluvião, Rioleiro rochoso

ATUALIZAÇÕES CARTOGRÁFICAS

- Levantamentos por GPS ou Imagens de Satélites
- COR MAGENTA - Lançamento aproximado sem comprovação cartográfica
- COR VERDE - Lançamento aproximado sem comprovação cartográfica

MAPA MUNICIPAL ESTATÍSTICO

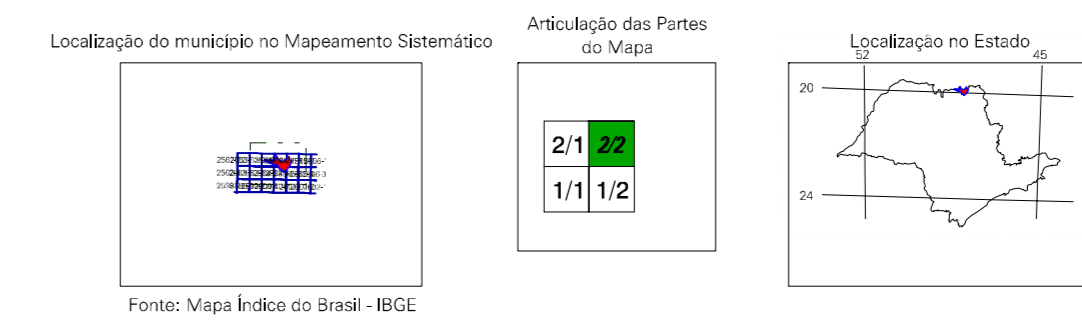
Escala 1: 50,000

SISTEMA DE PROJEÇÃO UTM
Origem da cartografia: UTM, Equador e Meridiano 51 W, Acessíveis a coordenadas de 10.000 x 500 km reprojeto

CARTOGRÁFICA: SAD 80
Este produto integra a coleção de mapas municipais geográficos de forma semi-automatizada, a partir da junção dos dados do Mapeamento Sistemático Brasileiro produzido pelo IBGE, com o sistema de coordenadas geográficas do Brasil, com a atualização proveniente de diversas fontes, sem tratamento plano de integração e com a inclusão dos elementos cartográficos.

MINISTÉRIO DO PLANEJAMENTO, ORÇAMENTO E GESTÃO
INSTITUTO BRASILEIRO DE GEOGRAFIA E ESTATÍSTICA
A DIRETORIA DE GEOCÓDigos geográficos e estatísticos é responsável pela produção deste mapa.
Av. Brasil, 1.971 - Jardim Europa
Rio de Janeiro RJ - CEP 21.241-010
© 2007 - INSTITUTO BRASILEIRO DE GEOGRAFIA E ESTATÍSTICA

Divisão Político-Administrativa	
GEOCÓDIGO	NOME
3529708	MIGUELÓPOLIS



Miguelópolis-SP

ASPECTOS FÍSICOS

Mesorregião: RIBEIRÃO PRETO
Microrregião: SÃO JOAQUIM DA BARRA
Altitude da Sede: Área: 823,2 Km²

IMPLEMENTAÇÃO

Coordenação Técnica: CCAR
Coordenação Temática: CETA
Coordenação de Linhas Territoriais: CETA
Unidades Produtoras: Unidades Estatísticas do IBGE
Elaboração: Centro de Documentação e Disseminação da Informação (CDDI)

CRONOLOGIA

EDIÇÃO: 26-10-2007
Informações relativas à documentação: Consultar Metadados