

## MAPA MUNICIPAL ESTATÍSTICO

Mirandópolis-SP

### ELEMENTOS PLANIMÉTRICOS

- Edificações
- Igreja, Escola, Mina
- Molho de vento, Molho de água
- Campo de emergência, Favela
- Localidades
- Linha transmissora de energia, Cerca
- Linha telefônica
- Rodovias
- auto-estrada
- pavimentada
- sem pavimentação
- sem pavimentação
- carroçável
- trilho, caminho ou picada
- perfilso de estrada, federal, estadual
- Ferrovias
- bicoia larga
- bicoia estreita

### CONVENÇÕES CARTOGRÁFICAS

- #### ELEMENTOS ALTIMÉTRICOS
- Ponto trigonométrico, Referência de nível
  - Ponto astronômico, Ponto barométrico
  - Cota comprovada
  - Superfície deformada, Área

- #### ELEMENTOS DE HIDROGRAFIA
- Curso d'água intermitente
  - Lago ou lagoa intermitente
  - Terreno sujeito a inundação, Salina
  - Brejo ou pantano
  - Poço (água), Nascente
  - Rijado e cataratas grandes
  - Rijado e cataratas
  - Rioço subterrâneo e a descoberto
  - Molho e represa; terra e alvenaria
  - Arco-cedente, Rio seco ou de aluvião
  - Rede rochosa

Limite	Identificação
Distrito	05
Sub-Distrito	06
Sector	07
Sector Urbano	08
Sector Rural	09
Sector Urbano	10
Sector Rural	11

- #### LIMITES
- internacional
  - estadual
  - intermunicipal
  - áreas especiais

Escala 1 : 50.000

SETEMA DE PROJEÇÃO UTM  
Origem da sub-rede UTM: Equador e Meridiano 51 W.G.  
Acrescidas as constantes de 10.000 e 500 Km respectivamente  
DATUM HORIZONTAL: SAD 69

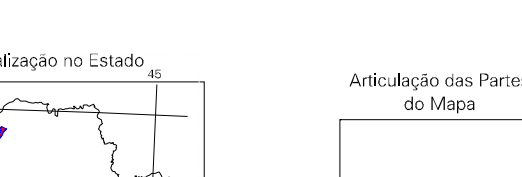
Este produto integra a coleção de mapas municipais gerados de forma sistematizada, a partir da produção dos mapas de Microrregião, Mesorregião e Região produzida pelo IBGE, USG e outros, em formato raster para visualização no Mapa Municipal Digital do IBGE, com a utilização prévia de diversos fontes, sem prejuízo do direito de integração e complementação dos elementos cartográficos.

MINISTÉRIO DO PLANEJAMENTO, ORÇAMENTO E GESTÃO  
INSTITUTO BRASILEIRO DE GEOGRAFIA E ESTATÍSTICA  
A CIBERTEMA DE GEOCÓDIGOS registra e gerencia a comunicação de dados em sistemas de informação geográfica.  
AV. Brasil, 18.078 - Parada da Luz  
Rio de Janeiro - RJ - CEP 22.250-001  
©IBGE - Todos os direitos reservados.

GEOCÓDIGO		NOME	
Distrito	3530102	MIRANDÓPOLIS	AMANDABA
Sub-Distrito	353010215	THIÉS AMANADNA	



Fonte: Mapa Índice do Brasil - IBGE

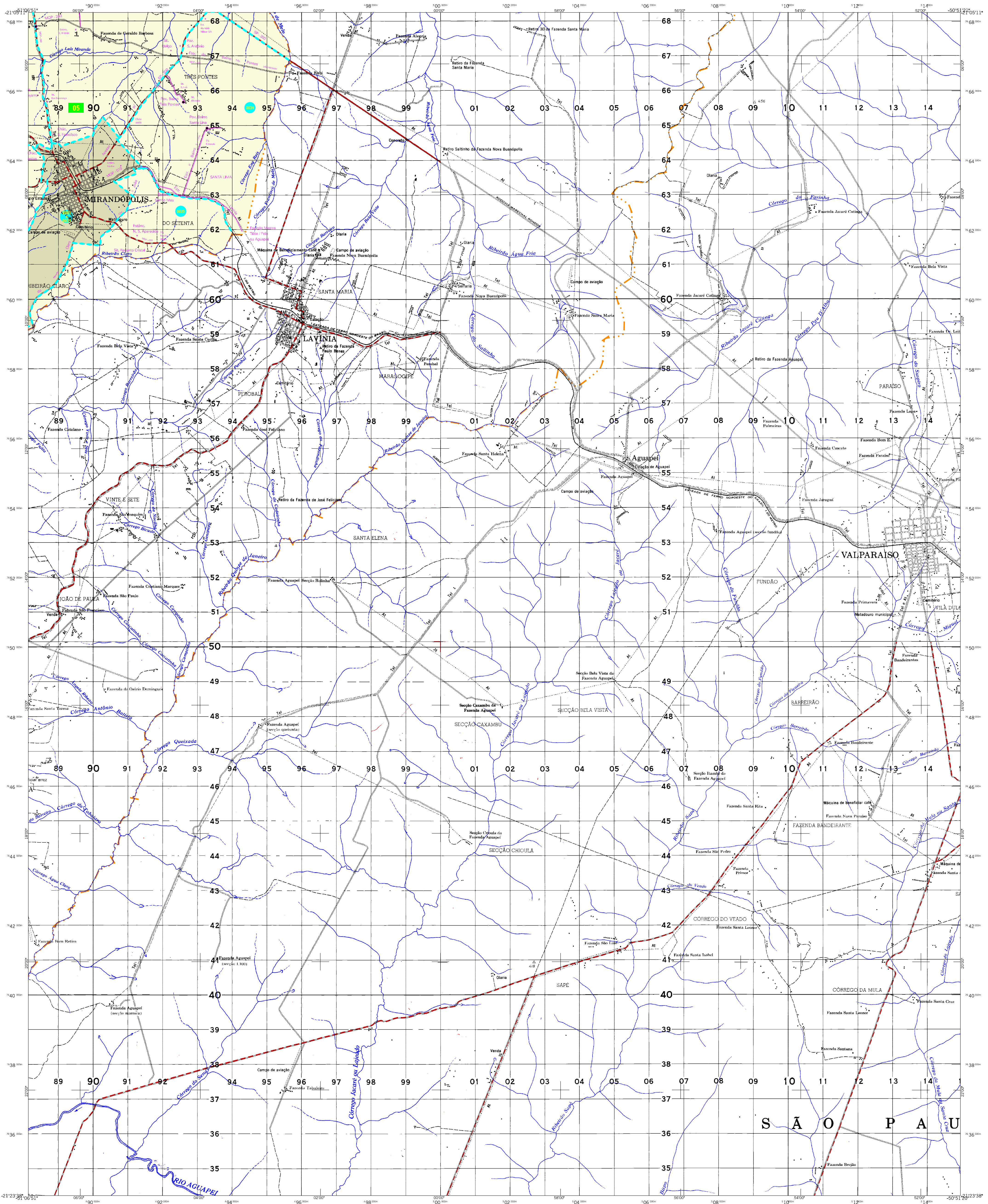


Articulação dos Partes do Mapa

2/1 2/2  
1/2

ASPECTOS FÍSICOS	
Microrregião:	AMAPULABA
Mesorregião:	ANDARAÍ
Altitude da Sede:	Área: 918,1 km²
COORDENAÇÕES DA SEDE	
Latitude: -21.134	E: -48.949
Longitude: -48.102	N: 78.021
CRONOLOGIA	
Malha Territorial:	2007
EDIFICAÇÃO	17/06/2007
Informações para a documentação básica e atualizações	Consultar Metadados
IMPLEMENTAÇÃO	
Coordenação Técnica:	CCAR
Coordenação de Cartografia:	
Coordenação de Estruturas Técnicas:	CETE
Unidades Produtoras:	
Unidades Estaduais do IBGE:	
Disseminação:	Centro de Documentação e Disseminação da Informação
CCDI	





## MAPA MUNICIPAL ESTATÍSTICO

<p><b>ELEMENTOS PLANIMÉTRICOS</b></p> <p>Edificações: Igreja, Escola, Mina, Molino de vento, Molino de água, Campo de emergência, Favela, Localidades.</p> <p>Linha transmissora de energia, Cerca, Linha telefônica.</p> <p>Rodovias: auto-estrada pavimentada, sem pavimentação, caminho carroçável, trilho, caminho ou picada, perfil de estrada: federal, estadual.</p> <p>Ferrovias: bitola larga, bitola estreita.</p>		<p><b>CONVENÇÕES CARTOGRÁFICAS</b></p> <p><b>ELEMENTOS ALTIMÉTRICOS</b></p> <p>Ponto trigonométrico, Referência de nível, Ponto astronômico, Ponto barométrico, Cota comprovada, Superfície deformada, Aroia.</p> <p><b>ELEMENTOS DE HIDROGRAFIA</b></p> <p>Curso d'água intermitente, Lago ou lagoa intermitente, Tanque sujeito a inundação, Salina, Brejo ou pântano, Poço (água), Nascente, Riachos e catarratas grandes, Riachos e catarratas, Rio, ribeirão e afluente, Malha e represa: terra e alvenaria, Açougueiro, Rio seco ou de aluvião, Recife rochoso.</p>		<p><b>CONVENÇÕES TEMÁTICAS</b></p> <p>Limites: Distrital, Sub-Distrital, Setor Censitário.</p> <p>Identificação: Distrito, Sub-Distrito, Setor Rural, Setor Urbano, Aglomerado Rural.</p> <p><b>LIMITES</b></p> <p>internacional, interestadual, intermunicipal, áreas especiais.</p>		<p><b>ASPECTOS FÍSICOS</b></p> <p>Malha territorial: 2007.</p> <p>Formação: 17/06/2007.</p> <p>Informações gerais e documentação básica e atualizada: Consultar Metadados.</p> <p><b>IMPLEMENTAÇÃO</b></p> <p>Coordenação Técnica: COAR.</p> <p>Coordenação Temática: COAR.</p> <p>Coordenação de Estrutura Temática: CETE.</p> <p>Unidades Produtoras: Unidades Estaduais do IBGE.</p> <p>Elaboração: Centro de Documentação e Disseminação de Informação (CDDI).</p>	
<p><b>ELEMENTOS PLANIMÉTRICOS</b></p> <p>Edificações: Igreja, Escola, Mina, Molino de vento, Molino de água, Campo de emergência, Favela, Localidades.</p> <p>Linha transmissora de energia, Cerca, Linha telefônica.</p> <p>Rodovias: auto-estrada pavimentada, sem pavimentação, caminho carroçável, trilho, caminho ou picada, perfil de estrada: federal, estadual.</p> <p>Ferrovias: bitola larga, bitola estreita.</p>		<p><b>CONVENÇÕES CARTOGRÁFICAS</b></p> <p><b>ELEMENTOS ALTIMÉTRICOS</b></p> <p>Ponto trigonométrico, Referência de nível, Ponto astronômico, Ponto barométrico, Cota comprovada, Superfície deformada, Aroia.</p> <p><b>ELEMENTOS DE HIDROGRAFIA</b></p> <p>Curso d'água intermitente, Lago ou lagoa intermitente, Tanque sujeito a inundação, Salina, Brejo ou pântano, Poço (água), Nascente, Riachos e catarratas grandes, Riachos e catarratas, Rio, ribeirão e afluente, Malha e represa: terra e alvenaria, Açougueiro, Rio seco ou de aluvião, Recife rochoso.</p>		<p><b>CONVENÇÕES TEMÁTICAS</b></p> <p>Limites: Distrital, Sub-Distrital, Setor Censitário.</p> <p>Identificação: Distrito, Sub-Distrito, Setor Rural, Setor Urbano, Aglomerado Rural.</p> <p><b>LIMITES</b></p> <p>internacional, interestadual, intermunicipal, áreas especiais.</p>		<p><b>ASPECTOS FÍSICOS</b></p> <p>Malha territorial: 2007.</p> <p>Formação: 17/06/2007.</p> <p>Informações gerais e documentação básica e atualizada: Consultar Metadados.</p> <p><b>IMPLEMENTAÇÃO</b></p> <p>Coordenação Técnica: COAR.</p> <p>Coordenação Temática: COAR.</p> <p>Coordenação de Estrutura Temática: CETE.</p> <p>Unidades Produtoras: Unidades Estaduais do IBGE.</p> <p>Elaboração: Centro de Documentação e Disseminação de Informação (CDDI).</p>	

Mirandópolis-SP

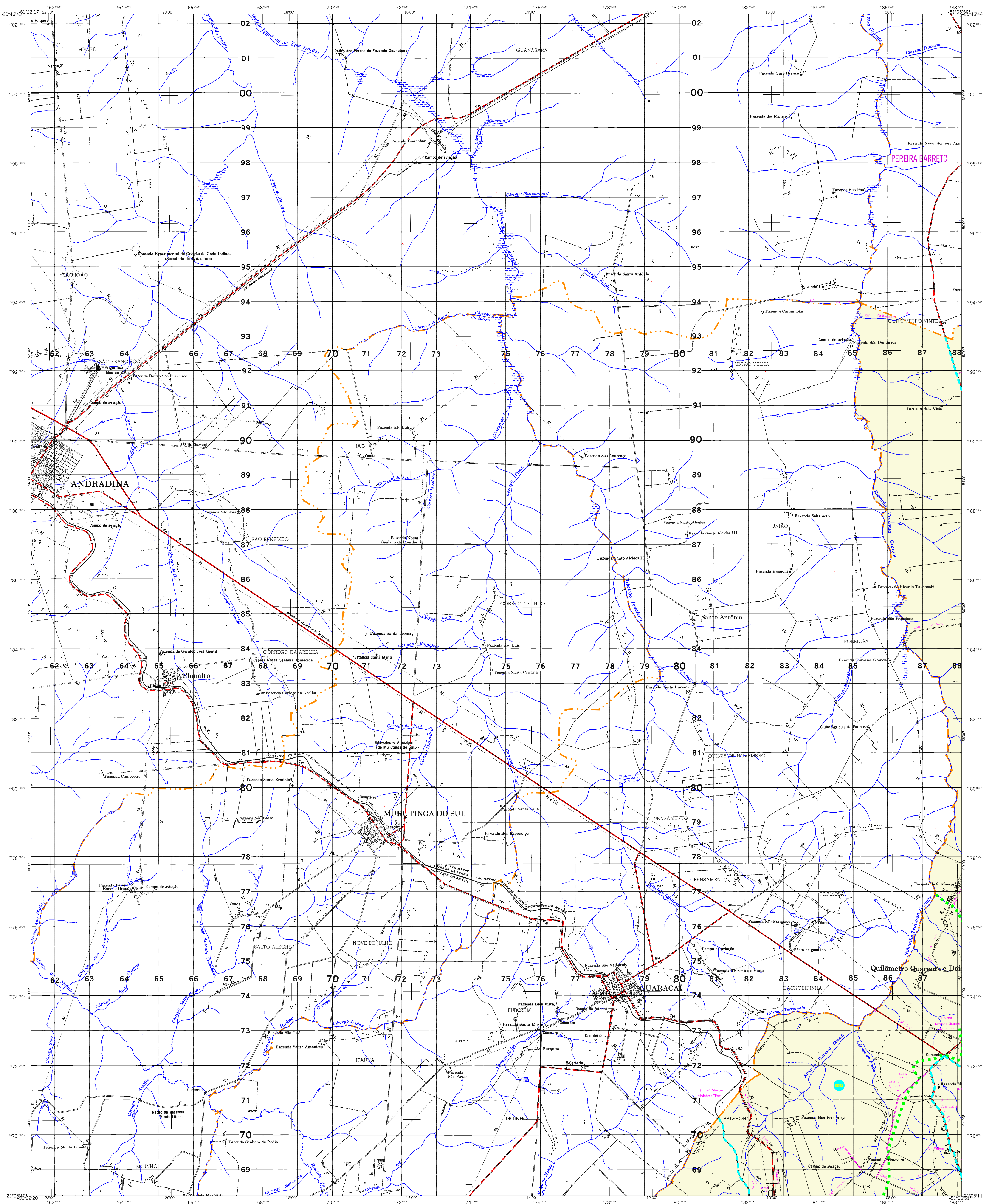
<p>Divisão Político-Administrativa</p> <p><b>GEOCÓDIGO</b></p> <p>Distrito: 35301020</p> <p>Subdistrito: 35301021</p>		<p><b>NOME</b></p> <p>MIRANDÓPOLIS</p> <p>AMANDABA</p> <p>TRÊS ALMANJÁS</p>	
<p>Localização do município no Mapeamento Sistemático</p> <p>Fonte: Mapa Índice do Brasil-IBGE</p>		<p>Localização no Estado</p> <p>Articulação dos Pontos do Mapa</p> <p>2/1 2/2</p> <p>1/1 1/2</p>	

Escala 1 : 50.000

SISTEMA DE PROJEÇÃO UTM  
Origem da subzona: 500.000 m, Equador e Meridiano 51° W.G.  
Acrescidas as constantes de 10.000 e 500 Km respectivamente  
DATUM HORIZONTAL: SACS 80

MINISTÉRIO DO PLANEJAMENTO, ORÇAMENTO E GESTÃO  
INSTITUTO BRASILEIRO DE GEOGRAFIA E ESTATÍSTICA  
A DIRETORIA DE GEOCÓDigos organiza e gerencia a comunicação da base de dados geográficos do IBGE.  
AV. Brasil, 18.078 - Parada de Luzes  
Rio de Janeiro - CEP 22251-900





### MAPA MUNICIPAL ESTATÍSTICO

Mirandópolis-SP

#### ELEMENTOS PLANIMÉTRICOS

- Edificações
- Igreja, Escola, Mina
- Molho de vento, Molho de água
- Campos de emergência, Farol
- Localidades
- Linha transmissora de energia, Cerca
- Linha telefônica
- Rodovias
- auto-estrada
- pavimentada
- sem pavimentação
- sem pavimentação
- carroçável
- trilho, caminho ou picada
- perfil de estrada: federal, estadual
- Ferrovias
- bicoleta larga
- bicoleta estreita

#### CONVENÇÕES CARTOGRÁFICAS

- Ponto trigonométrico, Referência de nível
- Ponto astronômico, Ponto barométrico
- Cota comprovada
- Superfície deformada, Área

- ELEMENTOS DE HIDROGRAFIA
- Curso d'água intermitente
- Lago ou lagoa intermitente
- Terreno sujeito a inundação, Salina
- Beijo ou platô
- Poço (água), Nascente
- Rijado e cataratas grandes
- Rijado e cataratas
- Rocha submersa e insubmersa
- Molho e represa: terra e alvenaria
- Acossuro, Rio seco ou de aluvião
- Rede rochosa

Limite	Identificação
Distrito	05
Sub-Distrito	06
Sector Rural	07
Sector Urbano	08
Agdamento Rural	09

- LIMITES
- internacional
- intermunicipal
- intermunicipal
- áreas especiais

Escala 1 : 50.000

SETEMA DE PROJEÇÃO UTM  
Origem de abscissas: UTM, Equador e Meridiano 51 WGS  
Abscissas em centenas de 10.000 e 500 Km respectivamente  
DIST. HORIZONTAL: SACRO

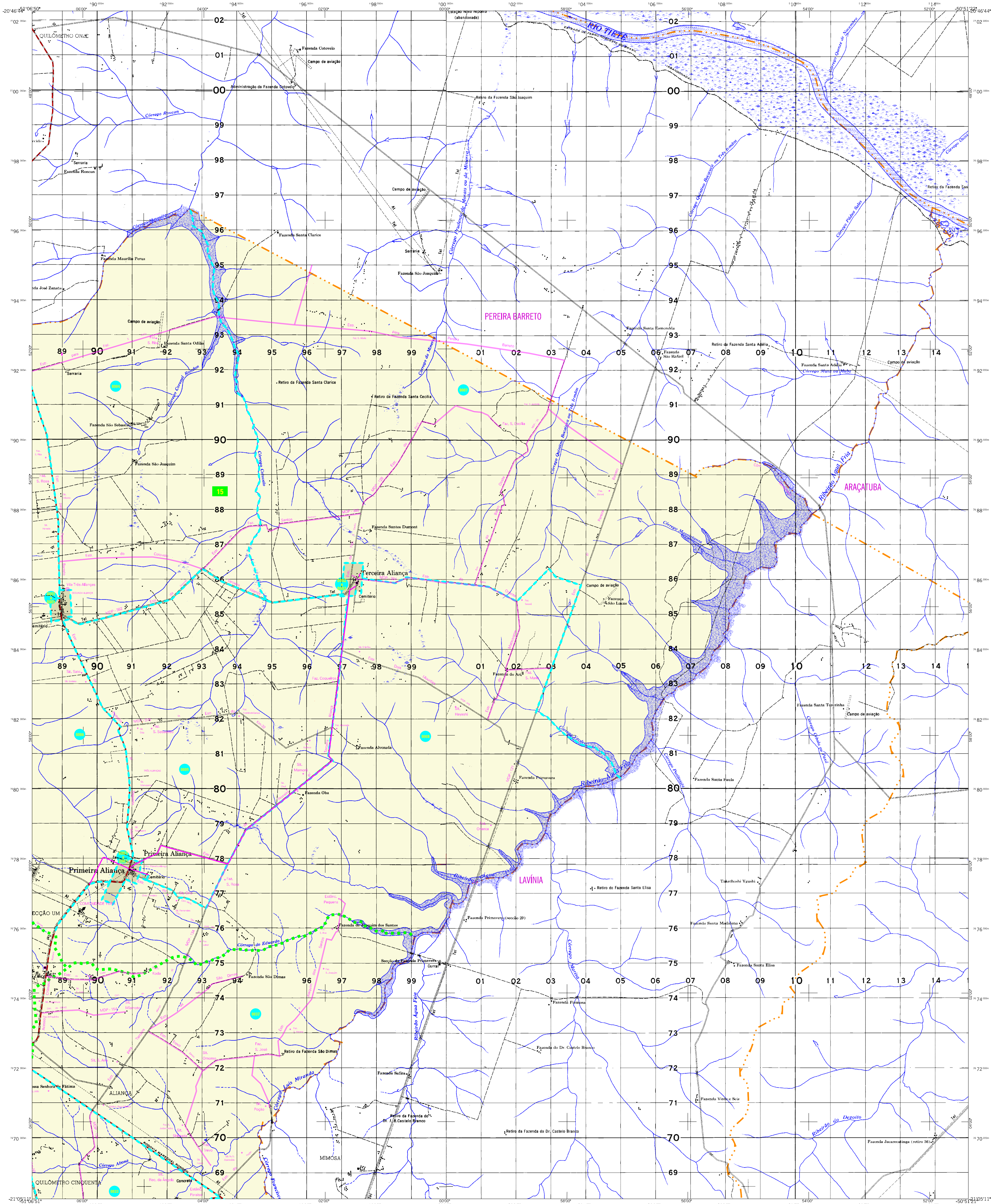
MINISTÉRIO DO PLANEJAMENTO, ORÇAMENTO E GESTÃO  
INSTITUTO BRASILEIRO DE GEOGRAFIA E ESTATÍSTICA  
A CARTOGRAFIA DE GEOCÓDIGOS é produzida e gerida pela Comissão de Geocódigos do IBGE, sob a supervisão do IBGE, com a colaboração de diversos setores, sem prejuízo do direito de reprodução reservado.

GEOCÓDIGO		NOME	
Distrito	Subdistrito		
3530102	MIRANDÓPOLIS	AMANDABA	
3530102	MIRANDÓPOLIS	THES ALMANÇA	



ASPECTOS FÍSICOS	
Município:	AMANDABA
Região:	ANDRADINA
Altitude da Sede:	Área: 918,1 km²
COORDENAÇÕES DA SEDE	
Latitude: -21.134	E: -48.949
Longitude: -48.102	N: 78.001
CRONOLOGIA	
Malha Territorial:	2007
EDIFICAÇÃO	17/06/2007
IMPLEMENTAÇÃO	
Coordenação Técnica:	CCAR
Coordenação Temática:	CETE
Coordenação de Estrutura Temática:	
Unidades Produtoras:	
Unidades Estatísticas do IBGE:	
Disseminação:	Centro de Documentação e Disseminação de Informação
CCDI	





## MAPA MUNICIPAL ESTATÍSTICO

Mirandópolis-SP

<b>ELEMENTOS PLANIMÉTRICOS</b> Edificações: Igreja, Escola, Mina, Molino de vento, Molino de água, Campo de emergência, Favela, Localidades. Linha transmissora de energia, Cerca, Linha telefônica. Rodovias: auto-estrada, pavimentada, sem pavimentação, caminho carroçável, trilha, caminho ou picada, perfil de estrada: federal, estadual. Ferrovias: bitola larga, bitola estreita.		<b>CONVENÇÕES CARTOGRÁFICAS</b> Elementos Altimétricos: Ponto trigonométrico, Referência de nível, Ponto astronômico, Ponto barométrico, Cota comprovada, Superfície deformada, Área. Elementos de Hidrografia: Curso d'água intermitente, Lago ou lagoa intermitente, Terreno sujeito a inundação, Salina, Brejo ou pântano, Poço (água), Nascente, Riachos e catarratas grandes, Riachos e catarratas, Rocha solonchosa e solonchosa, Malha e nepra: terra e alvenaria, Açoressuro, Rio seco ou de aluvião, Recife rochoso.		<b>CONVENÇÕES TEMÁTICAS</b> Limites: Distrital, Sub-Distrital, Setor Censitário. Limites: Internacional, Interestadual, Intermunicipal, Áreas especiais.		<b>LEGENDA</b> 05 (verde) 06 (verde) 07 (verde) 08 (verde) 09 (verde) 10 (verde) 11 (verde) 12 (verde) 13 (verde) 14 (verde) 15 (verde)		<b>ESCALA</b> Escala 1 : 50.000 0 1.000 2.000 3.000		<b>SISTEMA DE PROJEÇÃO UTM</b> Origem da subzona: UTM, Equador e Meridiano 51 WGS, Acordeões em centímetros de 10.000 e 500 Km respectivamente. DITUM HORIZONTAL: SACRO.		<b>MINISTÉRIO DO PLANEJAMENTO, ORÇAMENTO E GESTÃO</b> INSTITUTO BRASILEIRO DE GEOGRAFIA E ESTATÍSTICA A DIRETORIA DE GEOCÓDIGOS registra e gerencia a comunicação da rede de unidades estatísticas. Av. Brasil, 18.671 - Parada da Luz Rio de Janeiro - CEP 22.251-900 ©IBGE - todos os direitos reservados.		<b>Divisão Público-Administrativa</b> <table border="1"> <thead> <tr> <th>GEOCÓDIGO</th> <th>Subdistrito</th> <th>NOME</th> </tr> </thead> <tbody> <tr> <td>35301020</td> <td>MIRANDÓPOLIS</td> <td>AMANDABA</td> </tr> <tr> <td>35301021</td> <td>MIRANDÓPOLIS</td> <td>THES ALIANÇAS</td> </tr> </tbody> </table>		GEOCÓDIGO	Subdistrito	NOME	35301020	MIRANDÓPOLIS	AMANDABA	35301021	MIRANDÓPOLIS	THES ALIANÇAS	<b>Localização do município no Mapeamento Sistemático</b> 		<b>ASPECTOS FÍSICOS</b> Malha Territorial: 2007 Formação: 17/06/2007 Área: 918,1 km² Altitude da Sede: 511 m Coordenadas da Sede: Lat: -21,134 S, Lon: -49,102 W, N: 7680010, O: 51.	
GEOCÓDIGO	Subdistrito	NOME																										
35301020	MIRANDÓPOLIS	AMANDABA																										
35301021	MIRANDÓPOLIS	THES ALIANÇAS																										
<b>ELEMENTOS PLANIMÉTRICOS</b> Edificações: Igreja, Escola, Mina, Molino de vento, Molino de água, Campo de emergência, Favela, Localidades. Linha transmissora de energia, Cerca, Linha telefônica. Rodovias: auto-estrada, pavimentada, sem pavimentação, caminho carroçável, trilha, caminho ou picada, perfil de estrada: federal, estadual. Ferrovias: bitola larga, bitola estreita.		<b>CONVENÇÕES CARTOGRÁFICAS</b> Elementos Altimétricos: Ponto trigonométrico, Referência de nível, Ponto astronômico, Ponto barométrico, Cota comprovada, Superfície deformada, Área. Elementos de Hidrografia: Curso d'água intermitente, Lago ou lagoa intermitente, Terreno sujeito a inundação, Salina, Brejo ou pântano, Poço (água), Nascente, Riachos e catarratas grandes, Riachos e catarratas, Rocha solonchosa e solonchosa, Malha e nepra: terra e alvenaria, Açoressuro, Rio seco ou de aluvião, Recife rochoso.		<b>CONVENÇÕES TEMÁTICAS</b> Limites: Distrital, Sub-Distrital, Setor Censitário. Limites: Internacional, Interestadual, Intermunicipal, Áreas especiais.		<b>LEGENDA</b> 05 (verde) 06 (verde) 07 (verde) 08 (verde) 09 (verde) 10 (verde) 11 (verde) 12 (verde) 13 (verde) 14 (verde) 15 (verde)		<b>ESCALA</b> Escala 1 : 50.000 0 1.000 2.000 3.000		<b>SISTEMA DE PROJEÇÃO UTM</b> Origem da subzona: UTM, Equador e Meridiano 51 WGS, Acordeões em centímetros de 10.000 e 500 Km respectivamente. DITUM HORIZONTAL: SACRO.		<b>MINISTÉRIO DO PLANEJAMENTO, ORÇAMENTO E GESTÃO</b> INSTITUTO BRASILEIRO DE GEOGRAFIA E ESTATÍSTICA A DIRETORIA DE GEOCÓDIGOS registra e gerencia a comunicação da rede de unidades estatísticas. Av. Brasil, 18.671 - Parada da Luz Rio de Janeiro - CEP 22.251-900 ©IBGE - todos os direitos reservados.		<b>Divisão Público-Administrativa</b> <table border="1"> <thead> <tr> <th>GEOCÓDIGO</th> <th>Subdistrito</th> <th>NOME</th> </tr> </thead> <tbody> <tr> <td>35301020</td> <td>MIRANDÓPOLIS</td> <td>AMANDABA</td> </tr> <tr> <td>35301021</td> <td>MIRANDÓPOLIS</td> <td>THES ALIANÇAS</td> </tr> </tbody> </table>		GEOCÓDIGO	Subdistrito	NOME	35301020	MIRANDÓPOLIS	AMANDABA	35301021	MIRANDÓPOLIS	THES ALIANÇAS	<b>Localização do município no Mapeamento Sistemático</b> 		<b>ASPECTOS FÍSICOS</b> Malha Territorial: 2007 Formação: 17/06/2007 Área: 918,1 km² Altitude da Sede: 511 m Coordenadas da Sede: Lat: -21,134 S, Lon: -49,102 W, N: 7680010, O: 51.	
GEOCÓDIGO	Subdistrito	NOME																										
35301020	MIRANDÓPOLIS	AMANDABA																										
35301021	MIRANDÓPOLIS	THES ALIANÇAS																										
<b>ELEMENTOS PLANIMÉTRICOS</b> Edificações: Igreja, Escola, Mina, Molino de vento, Molino de água, Campo de emergência, Favela, Localidades. Linha transmissora de energia, Cerca, Linha telefônica. Rodovias: auto-estrada, pavimentada, sem pavimentação, caminho carroçável, trilha, caminho ou picada, perfil de estrada: federal, estadual. Ferrovias: bitola larga, bitola estreita.		<b>CONVENÇÕES CARTOGRÁFICAS</b> Elementos Altimétricos: Ponto trigonométrico, Referência de nível, Ponto astronômico, Ponto barométrico, Cota comprovada, Superfície deformada, Área. Elementos de Hidrografia: Curso d'água intermitente, Lago ou lagoa intermitente, Terreno sujeito a inundação, Salina, Brejo ou pântano, Poço (água), Nascente, Riachos e catarratas grandes, Riachos e catarratas, Rocha solonchosa e solonchosa, Malha e nepra: terra e alvenaria, Açoressuro, Rio seco ou de aluvião, Recife rochoso.		<b>CONVENÇÕES TEMÁTICAS</b> Limites: Distrital, Sub-Distrital, Setor Censitário. Limites: Internacional, Interestadual, Intermunicipal, Áreas especiais.		<b>LEGENDA</b> 05 (verde) 06 (verde) 07 (verde) 08 (verde) 09 (verde) 10 (verde) 11 (verde) 12 (verde) 13 (verde) 14 (verde) 15 (verde)		<b>ESCALA</b> Escala 1 : 50.000 0 1.000 2.000 3.000		<b>SISTEMA DE PROJEÇÃO UTM</b> Origem da subzona: UTM, Equador e Meridiano 51 WGS, Acordeões em centímetros de 10.000 e 500 Km respectivamente. DITUM HORIZONTAL: SACRO.		<b>MINISTÉRIO DO PLANEJAMENTO, ORÇAMENTO E GESTÃO</b> INSTITUTO BRASILEIRO DE GEOGRAFIA E ESTATÍSTICA A DIRETORIA DE GEOCÓDIGOS registra e gerencia a comunicação da rede de unidades estatísticas. Av. Brasil, 18.671 - Parada da Luz Rio de Janeiro - CEP 22.251-900 ©IBGE - todos os direitos reservados.		<b>Divisão Público-Administrativa</b> <table border="1"> <thead> <tr> <th>GEOCÓDIGO</th> <th>Subdistrito</th> <th>NOME</th> </tr> </thead> <tbody> <tr> <td>35301020</td> <td>MIRANDÓPOLIS</td> <td>AMANDABA</td> </tr> <tr> <td>35301021</td> <td>MIRANDÓPOLIS</td> <td>THES ALIANÇAS</td> </tr> </tbody> </table>		GEOCÓDIGO	Subdistrito	NOME	35301020	MIRANDÓPOLIS	AMANDABA	35301021	MIRANDÓPOLIS	THES ALIANÇAS	<b>Localização do município no Mapeamento Sistemático</b> 		<b>ASPECTOS FÍSICOS</b> Malha Territorial: 2007 Formação: 17/06/2007 Área: 918,1 km² Altitude da Sede: 511 m Coordenadas da Sede: Lat: -21,134 S, Lon: -49,102 W, N: 7680010, O: 51.	
GEOCÓDIGO	Subdistrito	NOME																										
35301020	MIRANDÓPOLIS	AMANDABA																										
35301021	MIRANDÓPOLIS	THES ALIANÇAS																										
<b>ELEMENTOS PLANIMÉTRICOS</b> Edificações: Igreja, Escola, Mina, Molino de vento, Molino de água, Campo de emergência, Favela, Localidades. Linha transmissora de energia, Cerca, Linha telefônica. Rodovias: auto-estrada, pavimentada, sem pavimentação, caminho carroçável, trilha, caminho ou picada, perfil de estrada: federal, estadual. Ferrovias: bitola larga, bitola estreita.		<b>CONVENÇÕES CARTOGRÁFICAS</b> Elementos Altimétricos: Ponto trigonométrico, Referência de nível, Ponto astronômico, Ponto barométrico, Cota comprovada, Superfície deformada, Área. Elementos de Hidrografia: Curso d'água intermitente, Lago ou lagoa intermitente, Terreno sujeito a inundação, Salina, Brejo ou pântano, Poço (água), Nascente, Riachos e catarratas grandes, Riachos e catarratas, Rocha solonchosa e solonchosa, Malha e nepra: terra e alvenaria, Açoressuro, Rio seco ou de aluvião, Recife rochoso.		<b>CONVENÇÕES TEMÁTICAS</b> Limites: Distrital, Sub-Distrital, Setor Censitário. Limites: Internacional, Interestadual, Intermunicipal, Áreas especiais.		<b>LEGENDA</b> 05 (verde) 06 (verde) 07 (verde) 08 (verde) 09 (verde) 10 (verde) 11 (verde) 12 (verde) 13 (verde) 14 (verde) 15 (verde)		<b>ESCALA</b> Escala 1 : 50.000 0 1.000 2.000 3.000		<b>SISTEMA DE PROJEÇÃO UTM</b> Origem da subzona: UTM, Equador e Meridiano 51 WGS, Acordeões em centímetros de 10.000 e 500 Km respectivamente. DITUM HORIZONTAL: SACRO.		<b>MINISTÉRIO DO PLANEJAMENTO, ORÇAMENTO E GESTÃO</b> INSTITUTO BRASILEIRO DE GEOGRAFIA E ESTATÍSTICA A DIRETORIA DE GEOCÓDIGOS registra e gerencia a comunicação da rede de unidades estatísticas. Av. Brasil, 18.671 - Parada da Luz Rio de Janeiro - CEP 22.251-900 ©IBGE - todos os direitos reservados.		<b>Divisão Público-Administrativa</b> <table border="1"> <thead> <tr> <th>GEOCÓDIGO</th> <th>Subdistrito</th> <th>NOME</th> </tr> </thead> <tbody> <tr> <td>35301020</td> <td>MIRANDÓPOLIS</td> <td>AMANDABA</td> </tr> <tr> <td>35301021</td> <td>MIRANDÓPOLIS</td> <td>THES ALIANÇAS</td> </tr> </tbody> </table>		GEOCÓDIGO	Subdistrito	NOME	35301020	MIRANDÓPOLIS	AMANDABA	35301021	MIRANDÓPOLIS	THES ALIANÇAS	<b>Localização do município no Mapeamento Sistemático</b> 		<b>ASPECTOS FÍSICOS</b> Malha Territorial: 2007 Formação: 17/06/2007 Área: 918,1 km² Altitude da Sede: 511 m Coordenadas da Sede: Lat: -21,134 S, Lon: -49,102 W, N: 7680010, O: 51.	
GEOCÓDIGO	Subdistrito	NOME																										
35301020	MIRANDÓPOLIS	AMANDABA																										
35301021	MIRANDÓPOLIS	THES ALIANÇAS																										

Mirandópolis-SP