

### CONVENÇÕES CARTOGRÁFICAS

- ELEMENTOS PLANIMÉTRICOS**
- Edificações: Igreja, Escola, Mina, Molino de vento, Molino de água, Campo de emergência, Farol, Localidades.
  - Linha transmissora de energia: Cerca.
  - Linha telefônica.
  - Rodovias: auto-estrada, pavimentada, sem pavimentação, caminho carroçável, trilha, caminho e picada, prelo de estrada: federal, estadual.
  - Ferrovias: bitola larga, bitola estreita.
- ELEMENTOS ALTIMÉTRICOS**
- Ponto trigonométrico, Referência de nível, Ponto astronômico, Ponto barométrico, Cota comprovada, Superfície deformada, Área.
- ELEMENTOS DE HIDROGRAFIA**
- Curso d'água intermitente, Lago ou lagoa, Terreno sujeito a inundação, Salina, Brejo ou pântano, Poço (lago), Nascente, Rápidos e cachoeiras, grandes Rápidos e cachoeiras, Rochas submersas e a descoberto, Molho e represa: terra e alvenaria, Açougueiro, Rio seco ou de aluvião, Recife rochoso.
- CONVENÇÕES TEMÁTICAS**
- Limites: Distrital, Sub-Distrital, Setor Censitário.
  - Identificação: Distrito, Sub-Distrito, Setor Rural, Setor Urbano, Aglomerado Rural.
- LIMITES**
- internacional, interestadual, intermunicipal, áreas especiais.

### MAPA MUNICIPAL ESTATÍSTICO

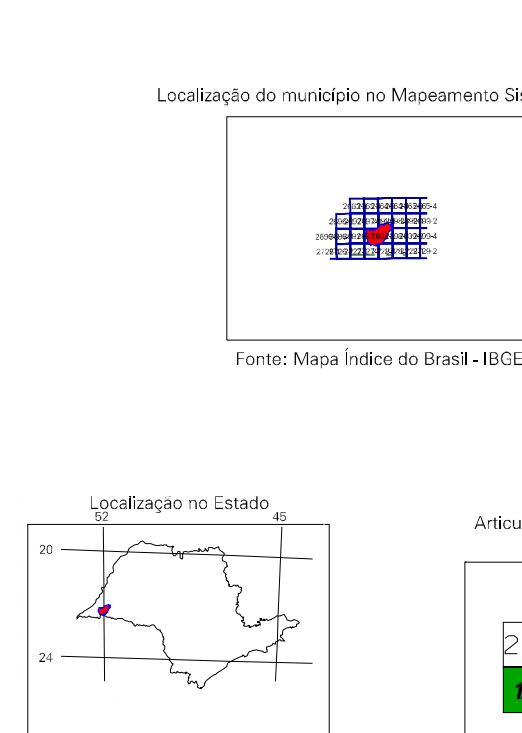
Escala 1 : 50.000

SISTEMA DE PROJEÇÃO UTM  
Origem da quilometragem UTM: Equador e Meridiano 51 Wd.  
Acordadas as coordenadas de 10000 e 500 km respectivamente  
DATUM HORIZONTAL: SAD 69

Este produto integra a coleção de mapas municipais gerados de forma sistematizada, a partir de lançamentos de folhas do Mapeamento Sistemático Digital produzido pela IBGE, DSE e outros, em formato raster e/ou vetorial e da Malha Municipal Digital do IBGE, com atualização proveniente de diversas fontes, sem tratamento específico de integração e completude dos elementos cartográficos.

MINISTÉRIO DO PLANEJAMENTO, ORÇAMENTO E GESTÃO  
INSTITUTO BRASILEIRO DE GEOGRAFIA E ESTATÍSTICA  
A DIRETORIA DE GEOCÓDIGOS registra e gerencia a comunicação de fatos ou alterações verificadas neste mapa.  
AV. Brasil 19.671 - Funchos de Lapa  
Rio de Janeiro/RJ - CEP 21.241-051  
©IBGE - todos os direitos reservados

GEOCÓDIGO		NOME	
Distrito	Sub-distrito		
35302010		MIRANTE DO PARANAPANEMA	
35302011		COSTA MACHADO	
35302015		CUBÁIA PAULISTA	



### Mirante do Paranapanema-SP

**ASPECTOS FÍSICOS**

Mesorregião: PRESIDENTE PRUDENTE  
Região: COCORONÓIAS DA SERRA  
Presidente Prudente

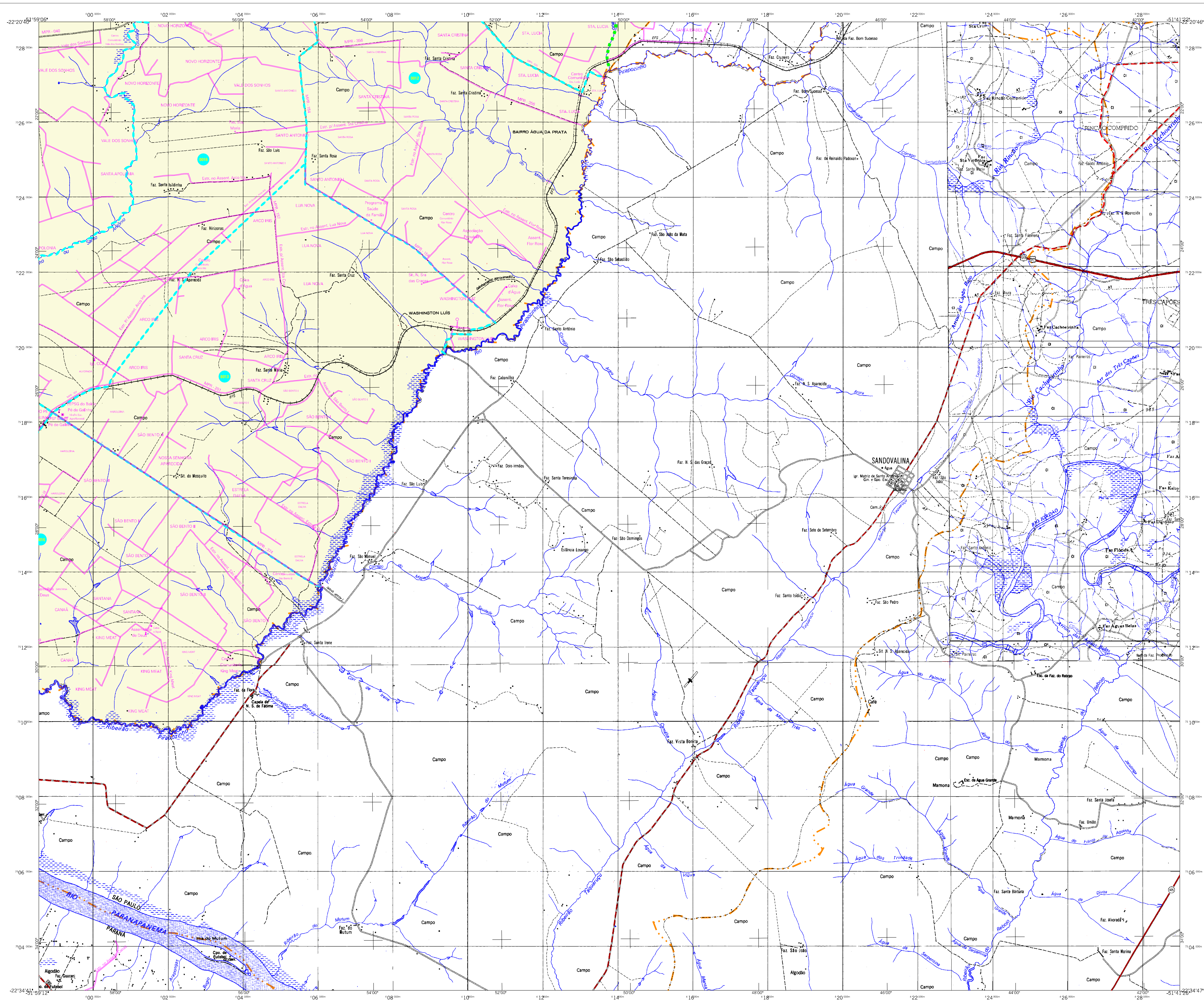
Altitude da Sede: 511 m  
Área: 1236,4 Km²

**CRONOLOGIA**

Malha Territorial: 2007  
Edição: 22-10-2007  
Informações estatísticas e documentação básica e atualização: Consultar Metadados

**IMPLEMENTAÇÃO**

Coordenação Técnica: CCAR  
Coordenação de Cartografia: CCAR  
Coordenação Territorial: CCAR  
Coordenação de Estruturas Territoriais: CETE  
Unidades Produtoras: Unidades Estaduais do IBGE  
Desenvolvimento: Centro de Documentação e Disseminação da Informação (CDI)



## MAPA MUNICIPAL ESTATÍSTICO

## Mirante do Paranapanema-SP

**CONVENÇÕES CARTOGRÁFICAS**

**ELEMENTOS PLANIMÉTRICOS**

- Edificações: Igreja, Escola, Mina, Molino de vento, Molino de água, Campo de emergência, Farol, Localidades.
- Linha transmissora de energia. Cerca.
- Linha telefônica.
- Rodovias: auto-estrada, pavimentada, sem pavimentação, sem pavimentação, caminho carroçável, trilha, caminho e picada, trilho de estrada: federal, estadual.
- Ferrovias: bitola larga, bitola estreita.

**ELEMENTOS ALTIMÉTRICOS**

- Ponto trigonométrico. Referência de nível.
- Ponto astronômico. Ponto barométrico.
- Cota comprovada.
- Superfície deformada. Área.

**ELEMENTOS DE HIDROGRAFIA**

- Curso d'água intermitente.
- Lago ou lagoa intermitente.
- Brejo ou pântano.
- Poço (lago). Nascente.
- Rápidos e cachoeiras grandes.
- Rápidos e cachoeiras.
- Rocha submersa e a descoberto.
- Molho e represa: terra o alvenaria.
- Ancoradouro. Rio seco ou aluvião.
- Recife-rochoso.

**CONVENÇÕES TEMÁTICAS**

Identificação	Setor Rural	Setor Urbano
05	06	07

**LIMITES**

- internacional
- interestadual
- intermunicipal
- áreas especiais

**ATUALIZAÇÕES CARTOGRÁFICAS**

- COR MAGENTA - Levantamentos por GPS e/ou Imagens de Satélites
- COR VERDE - Lançamento aproximado sem comprovação cartográfica

**CONVENÇÕES CARTOGRÁFICAS**

**ELEMENTOS PLANIMÉTRICOS**

- Edificações: Igreja, Escola, Mina, Molino de vento, Molino de água, Campo de emergência, Farol, Localidades.
- Linha transmissora de energia. Cerca.
- Linha telefônica.
- Rodovias: auto-estrada, pavimentada, sem pavimentação, sem pavimentação, caminho carroçável, trilha, caminho e picada, trilho de estrada: federal, estadual.
- Ferrovias: bitola larga, bitola estreita.

**ELEMENTOS ALTIMÉTRICOS**

- Ponto trigonométrico. Referência de nível.
- Ponto astronômico. Ponto barométrico.
- Cota comprovada.
- Superfície deformada. Área.

**ELEMENTOS DE HIDROGRAFIA**

- Curso d'água intermitente.
- Lago ou lagoa intermitente.
- Brejo ou pântano.
- Poço (lago). Nascente.
- Rápidos e cachoeiras grandes.
- Rápidos e cachoeiras.
- Rocha submersa e a descoberto.
- Molho e represa: terra o alvenaria.
- Ancoradouro. Rio seco ou aluvião.
- Recife-rochoso.

**CONVENÇÕES TEMÁTICAS**

Identificação	Setor Rural	Setor Urbano
05	06	07

**LIMITES**

- internacional
- interestadual
- intermunicipal
- áreas especiais

**ATUALIZAÇÕES CARTOGRÁFICAS**

- COR MAGENTA - Levantamentos por GPS e/ou Imagens de Satélites
- COR VERDE - Lançamento aproximado sem comprovação cartográfica

**MAPA MUNICIPAL ESTATÍSTICO**

Escala 1 : 50.000

SISTEMA DE PROJEÇÃO UTM  
Origem da quilometragem UTM: Equador e Meridiano 51 Wd.  
Acordadas as constantes de 1000 e 500 km respectivamente.  
DATUM HORIZONTAL: SAD 68

Este produto integra a coleção de mapas municipais gerados de forma sistematizada, a partir de lançamentos de fotos de Mapeamento Sistemático produzidas pelo IBGE, DSE e outros, em formato raster e/ou vetorial e da Malha Municipal Digital do IBGE, com atualização proveniente de diversas fontes, sem tratamento pleno de integração e completude dos elementos cartográficos.

MINISTÉRIO DO PLANEJAMENTO, ORÇAMENTO E GESTÃO  
INSTITUTO BRASILEIRO DE GEOGRAFIA E ESTATÍSTICA  
A DIRETORIA DE GEOCÓDIGOS registra e gerencia a comunicação de fatos ou alterações verificadas neste mapa.  
AV. Brasil 19.671 - Funchos de Lapa  
Rio de Janeiro-RJ - CEP 21.241-051  
©IBGE - Todos os direitos reservados

GEOCÓDIGO		NOME	
Distrito	Sub-distrito	MIRANTE DO PARANAPANEMA	
35302010	35302011	COSTA MACHADO	
353020115	353020115	CURUBÁ PAULISTA	

Divisão Política-Administrativa

Localização do município no Mapeamento Sistemático

Localização no Estado

Articulação das Partes do Mapa

2/12/2  
1/1/2

**ASPECTOS FÍSICOS**

Mesorregião: PRESIDENTE PRUDENTE  
Município: PRESIDENTE PRUDENTE  
Presidente Prudente

Altitude da Sede: 512 m  
Área: 1236,4 Km<sup>2</sup>

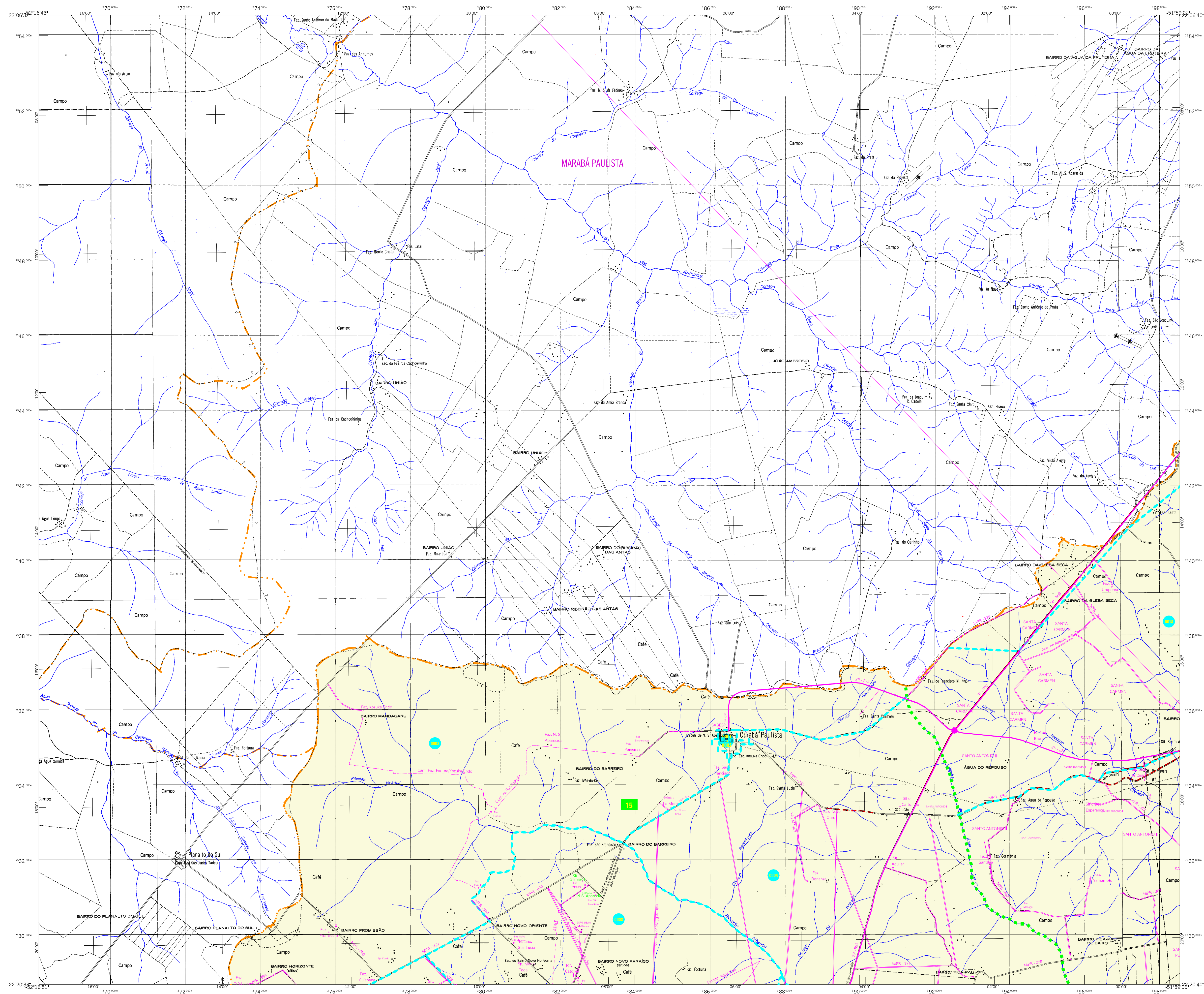
Coordenadas Geográficas: S 22° 29' 00" / W 51° 08' 11"

**CRONOLOGIA**

Malha Territorial: 2007  
Edição: 22-10-2007  
Informações estatísticas e documentação básica e atualização: Consultar Metadados

**IMPLEMENTAÇÃO**

Coordenação Técnica: CCAR  
Coordenação de Cartografia: CCAR  
Coordenação Temática: CCAR  
Coordenação de Estruturas Territoriais: CETE  
Unidades Produtoras: Unidades Estaduais do IBGE  
Desenvolvimento: Centro de Documentação e Disseminação de Informação (CDI)



## MAPA MUNICIPAL ESTATÍSTICO

## Mirante do Paranapanema-SP

**CONVENÇÕES CARTOGRÁFICAS**

**ELEMENTOS PLANIMÉTRICOS**

- Edificações: Igreja, Escola, Mina, Molino de vento, Molino de água, Campo de emergência, Favela, Localidades.
- Linha transmissora de energia: Cerca, Linha telefônica.
- Rodovias: auto-estrada, pavimentada, sem pavimentação, sem pavimentação, caminho carroçável, trilha, caminho e picada, trilho de estrada, federal, estadual.
- Ferrovias: bitola larga, bitola estreita.

**ELEMENTOS ALTIMÉTRICOS**

- Ponto trigonométrico, Referência de nível, Ponto astronômico, Ponto barométrico, Cota comprovada, Superfície deformada, Área.

**ELEMENTOS DE HIDROGRAFIA**

- Curso d'água intermitente, Lago ou lagoa intermitente, Terreno sujeito a inundação, Salina, Brejo ou pântano, Poço (lugar), Nascente, Rápidos e cachoeiras grandes, Rápidos e cachoeiras, Rocha submersa e a descoberto, Molho e represa: terra e alvenaria, Açougueiro, Rio seco ou de aluvião, Recife rochoso.

**ATUALIZAÇÕES CARTOGRÁFICAS**

- COR MAGENTA - Levantamentos por GPS e/ou Imagens de Satélites
- COR VERDE - Lançamento aproximado sem comprovação cartográfica

**CONVENÇÕES TEMÁTICAS**

Limites: Distrital	Identificação	Setor Rural	Setor Urbano
Sub-Distrital	Setor Rural	Setor Urbano	Agglomerado Rural
Setor Consistivo	Setor Rural	Setor Urbano	Agglomerado Rural

**LIMITES**

- internacional
- interestadual
- intermunicipal
- áreas especiais

Escala 1 : 50.000

SISTEMA DE PROJEÇÃO UTM  
Origem da quilometragem UTM: Equador e Meridiano 51 Wd.  
Acordadas as constantes de 10000 e 500 km respectivamente.  
DATUM HORIZONTAL: SAD 69

Este produto integra a coleção de mapas municipais gerados de forma sistematizada, a partir de lançamentos de fotogrametria aérea e imagens de satélite processadas pelo IBGE, DSE e outros, em formato raster e/ou vetorial e da Malha Municipal Digital do IBGE, com atualização proveniente de diversas fontes, sem tratamento pleno de integração e completude dos elementos cartográficos.

MINISTÉRIO DO PLANEJAMENTO, ORÇAMENTO E GESTÃO  
INSTITUTO BRASILEIRO DE GEOGRAFIA E ESTATÍSTICA  
A DIRETORIA DE GEOCÓDIGOS registra e gerencia a comunicação de fatos ou alterações verificadas neste mapa.  
AV. Brasil 19.671 - Paranaíba de Lages  
Rio de Janeiro-RJ - CEP 21.241-051  
©IBGE - Todos os direitos reservados

GEOCÓDIGO		NOME	
Distrito	Subdistrito		
35302010		MIRANTE DO PARANAPANEMA	
353020110		COSTA MACHADO	
353020115		CUATÁ PAULISTA	

Localização do município no Mapeamento Sistemático

Fonte: Mapa Índice do Brasil - IBGE

Localização no Estado

Articulação das Partes do Mapa

**ASPECTOS FÍSICOS**

Mesorregião: PRESIDENTE PRUDENTE  
Município: PRESIDENTE PRUDENTE

Altitude da Sede: 408m  
Área: 1236,4 Km²

Coordenadas Geográficas: S 22° 29' 00" L 48° 57' 15" W

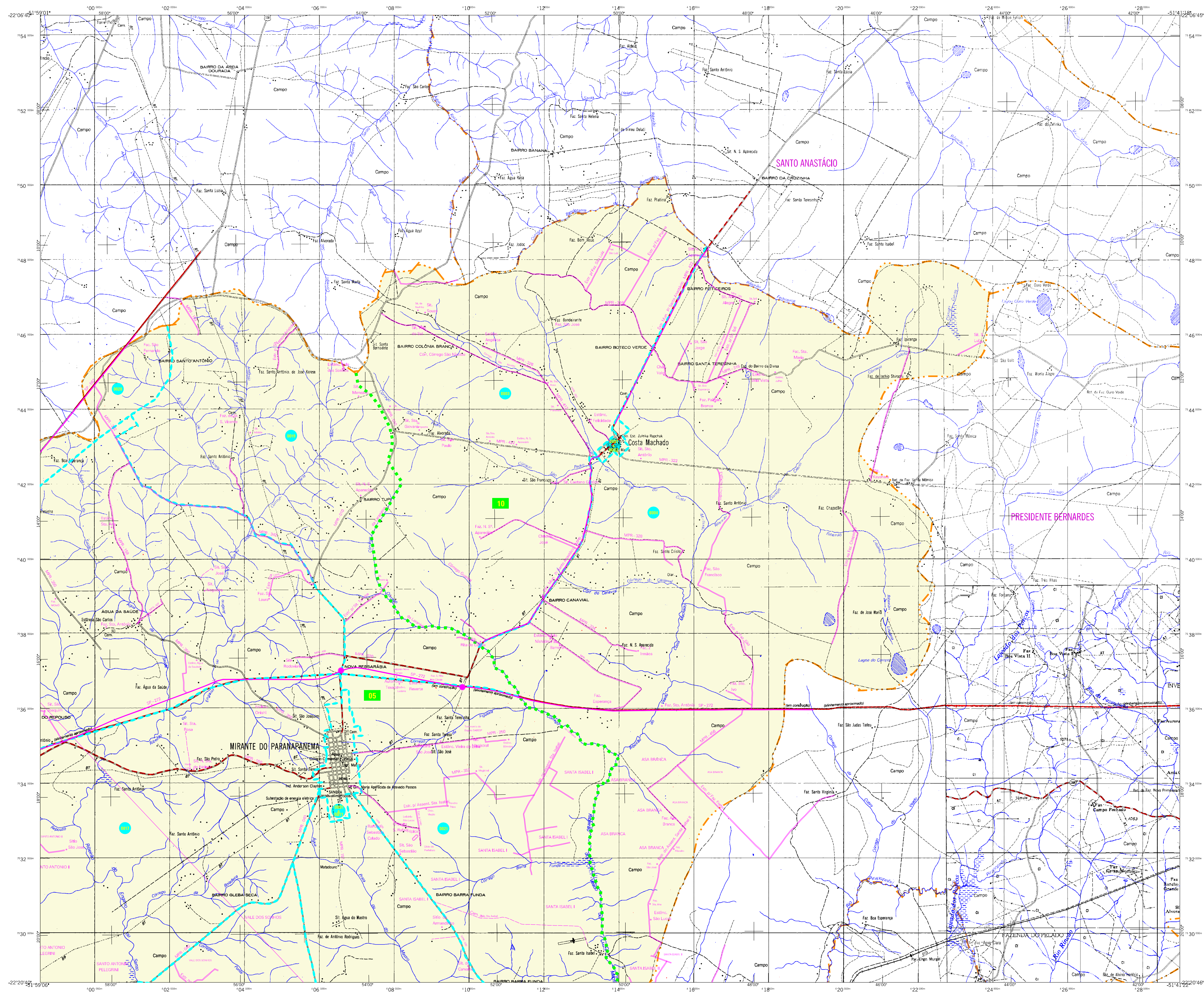
**CRONOLOGIA**

Malha Territorial: 2007  
Edição: 22-10-2007

Informações técnicas e documentação básica e atualização: Consultar Metadados

**IMPLEMENTAÇÃO**

Coordenação Técnica: CCAR  
Coordenação de Cartografia: CCAR  
Coordenação de Estruturas Territoriais: CETE  
Unidades Produtoras: Unidades Estaduais do IBGE  
Desenvolvimento: Centro de Documentação e Disseminação da Informação (CDI)



## MAPA MUNICIPAL ESTATÍSTICO

## Mirante do Paranapanema-SP

**ELEMENTOS PLANIMÉTRICOS**

- Edificações
- Igreja, Escola, Mina
- Molho de vento, Molho de água
- Campo de emergência, Farol
- Localidades
- Linha transmissora de energia, Cerca
- Linha telefônica
- Rodovias
- auto-estrada
- pavimentada
- sem pavimentação
- sem pavimentação
- caminho carroçável
- trilha, caminho e picada
- prelha de estrada, estadual
- Ferrovias
- título largo
- título estreito

**ELEMENTOS ALTIMÉTRICOS**

- Ponto trigonométrico, Referência de nível
- Ponto astronômico, Ponto barométrico
- Cota comprovada
- Superfície deformada, Área

**ELEMENTOS DE HIDROGRAFIA**

- Curso d'água intermitente
- Lago ou lagoa intermitente
- Terrão sujeito a inundação, Salina
- Brejo ou pântano
- Poço (lago), Nascente
- Rápidos e cachoeiras grandes
- Rápidos e cachoeiras
- Rocha submersa e a descoberto
- Molho e represa; terra o alvenaria
- Ancoradouro, Rio seco ou aluvião
- Recife rochoso

**CONVENÇÕES CARTOGRÁFICAS**

**CONVENÇÕES TEMÁTICAS**

Identificação	Setor Rural	Setor Urbano	Setor Urbano Rural
05	06	07	08

**LIMITES**

- internacional
- interestadual
- intermunicipal
- áreas especiais

**ATUALIZAÇÕES CARTOGRÁFICAS**

COR MAGENTA - Levantamentos por GPS e/ou Imagens de Satélites

COR VERDE - Lançamento aproximado sem comprovação cartográfica

Escala 1 : 50.000

SISTEMA DE PROJEÇÃO UTM  
Origem da quilometragem UTM: Equador e Meridiano 51 Wd.  
Acuidades as coordenadas de 10000 e 500 Km respectivamente  
DATUM HORIZONTAL: SAD 89

Este produto integra a coleção de mapas municipais gerados de forma sistematizada,  
a partir de levantamentos de campo realizados pelo Serviço de Mapeamento Geográfico do IBGE,  
IBGE, DGE e outros, em formato raster e/ou vetorial da Malha Municipal Digital do IBGE,  
com atualização proveniente de diversas fontes, sem tratamento pleno de  
integração e completude dos elementos cartográficos.

GEOCÓDIGO		NOME	
35302010	Distrito	MIRANTE DO PARANAPANEMA	COORDEENADAS SA SECE
35302011	Subdistrito	COSTA MACHADO	MAC
353020115		CUBABA PAULISTA	51

Localização do município no Mapeamento Sistemático

Fonte: Mapa Índice do Brasil - IBGE

Localização no Estado

Articulação das Partes do Mapa

2/12  
1/1/2

**ASPECTOS FÍSICOS**

Mesorregião: PRESIDENTE PRUDENTE

Região: COORDEENADAS SA SECE

Informações estatísticas e atualizações: Consultar Metadados

**CRONOLOGIA**

Malha Territorial: 2007

Edição: 22-10-2007

Informações estatísticas e atualizações: Consultar Metadados

**IMPLEMENTAÇÃO**

Coordenação Técnica: CCAR

Coordenação de Cartografia: CCAR

Coordenação de Estatísticas Territoriais: CETE

Unidades Produtoras: Unidades Estaduais do IBGE

Desenvolvimento: Centro de Documentação e Disseminação da Informação (CDI)