

MAPA MUNICIPAL ESTATÍSTICO

CONVENÇÕES CARTOGRÁFICAS

ELEMENTOS PLANIMÉTRICOS

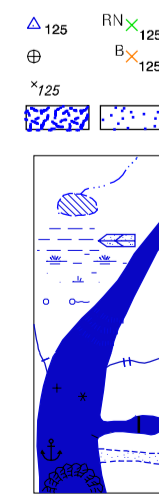
- Edificações**
Igreja, Escola, Mina
Moinho de vento, Moinho de água
Campo de emergência, Farol
Localidades
- Linha transmissora de energia, Cerca**
Linha telefônica
- Rodovias**
auto-estrada
pavimentada
sem pavimentação
caminho carroçável
trilha, caminho e picada
prelívio de estrada: federal, estadual
- Ferrovias**
bitola larga
bitola estreita

ELEMENTOS ALTIMÉTRICOS

- Ponto trigonométrico, Referência de nível
- Ponto astronômico, Ponto barométrico
- Cota comprovada
- Superfície deformada, Área

ELEMENTOS DE HIDROGRAFIA

- Curso d'água intermitente
- Lago ou lagoa intermitente
- Terreno sujeito a inundação, Salina
- Brejo ou pântano
- Poço (água), Nascente
- Rápidos e cataratas grandes
- Rápidos e cataratas
- Rocha submersa e a alvenaria
- Molhe e represa: de terra e concreto
- Ancoradouro, Rio seco ou de aluvião
- Recife rochoso



Convenções Temáticas			
Distrito	Sub-Distrito	Sector Rural	Sector Urbano
05	06	07	08

LIMITES
internacional
intermunicipal
interdistrital
áreas especiais

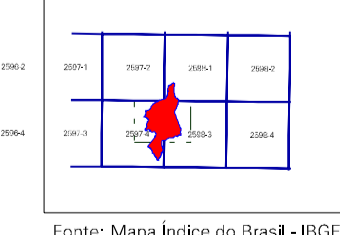
Escala 1 : 50.000

SISTEMA DE PROJEÇÃO UTM
Origem de alinhamento UTM: Equador e Meridiano 51 WGR.
Acessadas as constantes de 10.000 e 500 Km respectivamente.
DATUM HORIZONTAL: SAD 69
Este produto integra a coleção de mapas municipais gerados de forma semi-automatizada,
a partir da junção das folhas do Mapeamento Sistemático Brasileiro produzida pelo
IBGE, DSG e outros, em formato raster ou vetorial e da Matriz Municipal Digital do IBGE,
com atualização proveniente de diversas fontes, sem tratamento plano de
Integração e conclusão dos elementos cartográficos.

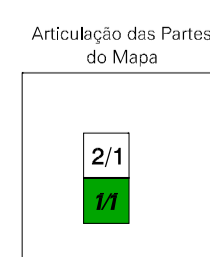
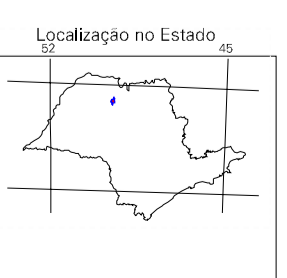
MINISTÉRIO DO PLANEJAMENTO, ORÇAMENTO E GESTÃO
INSTITUTO BRASILEIRO DE GEOGRAFIA E ESTATÍSTICA
A DIRETORIA DE GEOCIÊNCIAS agrada a gentileza da comunicação
de falhas ou omissões verificadas neste mapa.
Av. Brasil, 15.671 - Parada da Luz
Rio de Janeiro - RJ - CEP 21.241-011
© IBGE - DIREITOS DE REPRODUÇÃO RESERVADOS

Divisão Político-Administrativa		NOME
GEOCÓDIGO	Distrito	Sub-distrito
353030000	MIRASSOL	RUILANDIA
353030010		

Localização do município no Mapeamento Sistemático



Fonte: Mapa Índice do Brasil - IBGE



Mirassol-SP

ASPECTOS FÍSICOS

Mesorregião:	SAO JOSE DO RIO PRETO
Microrregião:	SAO JOSE DO RIO PRETO
Altitude da Sede:	Área : 243,1 Km ²
COORDENADAS DA SEDE	
Latitude : -20,819	E : 65,908
Longitude : -49,521	N : 7697169
	MC
	51

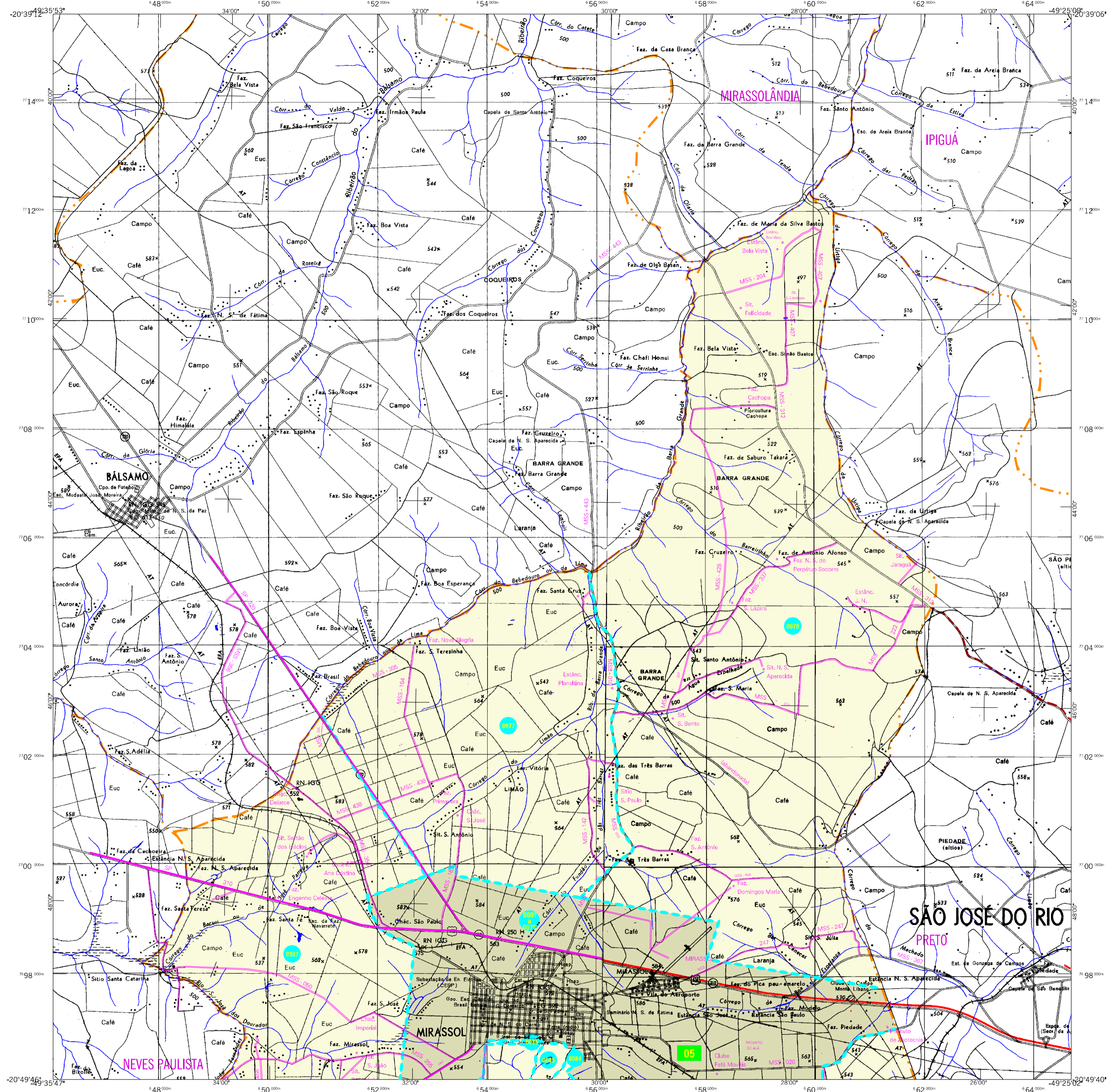
CRONOLOGIA

MALHA TERRITORIAL	2007
EDIÇÃO	26-10-2007
Informações relativas à documentação básica e atualização	Consultar Metadados

IMPLEMENTAÇÃO

Coordenação Técnica:	CCAR
Coordenação de Cartografia:	CCAR
Coordenação Temática:	CETE
Coordenação de Estruturas Territoriais	CETE
Unidades Produtoras:	Unidades Estaduais do IBGE
Disseminação:	Centro de Documentação e Disseminação da Informação - CDDI

ATUALIZAÇÕES CARTOGRÁFICAS
COR MAGENTA - Levantamentos por GPS e/ou Imagens de Satélites
COR VERDE - Lançamento aproximado sem comprovação cartográfica



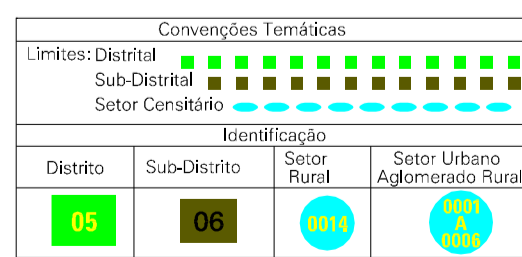
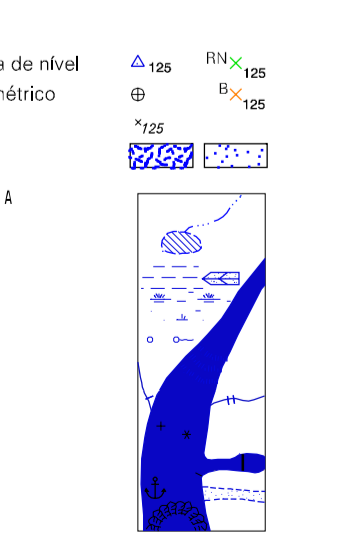
MAPA MUNICIPAL ESTATÍSTICO

ELEMENTOS PLANIMÉTRICOS

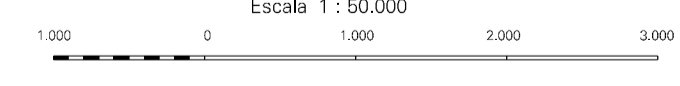
- Edificações**
Igreja, Escola, Mina, Molino de vento, Molino de água, Campo de emergência, Farol, Localidades
- Linha transmissora de energia, Cerca**
Linha telefônica
- Rodovias**
auto-estrada pavimentada, sem pavimentação, caminho carroçável, trilha, caminho e picada, ferrovias, linha de estrada: federal, estadual
- Ferrovias**
bitola larga, bitola estreita

CONVENÇÕES CARTOGRÁFICAS

- ELEMENTOS ALTIMÉTRICOS**
Ponto trigonométrico, Referência de nível, Ponto astronômico, Ponto barométrico, Cota astronômica, Superfície deformada, Área
- ELEMENTOS DE HIDROGRAFIA**
Curso d'água intermitente, Lago ou lagoa intermitente, Terreno sujeito a inundação, Salina, Brejo ou pantano, Poço (água), Nascente, Rápidos e cataratas grandes, Rápidos e cataratas, Rocha submersa e a descoberto, Molhe e represa: terra e alvenaria, Ancoradouro, Rio seco ou de aluvião, Recife rochoso



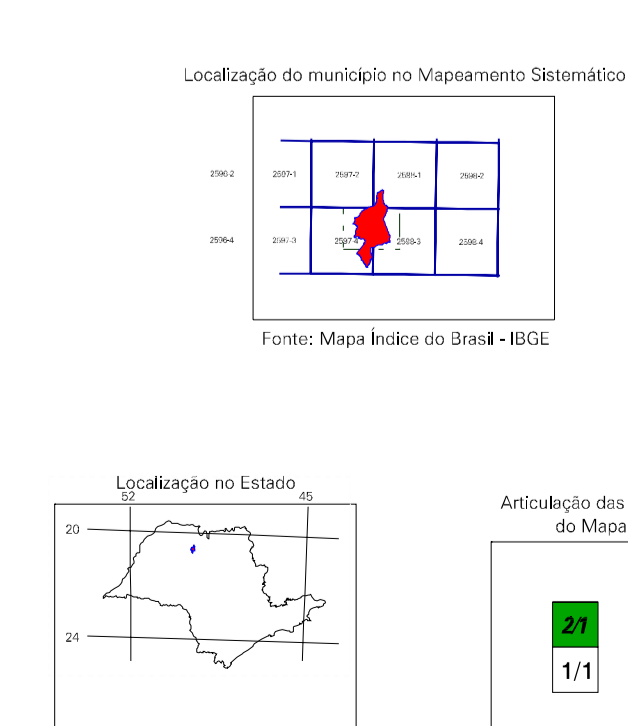
LIMITES
internacional
intermunicipal
intermunicipal
áreas especiais



SISTEMA DE PROJEÇÃO UTM
Origem de abscissagem UTM: Equador e Meridiano 51 WIG.
Acessadas as constantes de 10.000 e 500 Km respectivamente
DATUM HORIZONTAL: SAD 69
Este produto integra a coleção de mapas municipais gerados de forma semi-automatizada, a partir da junção das folhas do Mapeamento Sistemático Brasileiro produzido pelo IBGE, DSG e outros, em formato raster ou vetorial e da Matriz Municipal Digital do IBGE, com atualização proveniente de diversas fontes, sem tratamento plano de integração e conclusão dos elementos cartográficos.

MINISTÉRIO DO PLANEJAMENTO, ORÇAMENTO E GESTÃO
INSTITUTO BRASILEIRO DE GEOGRAFIA E ESTATÍSTICA
A DIRETORIA DE GEOCIÊNCIAS agrada a gentileza da comunicação de falhas ou omissões verificadas neste mapa.
AV. Brasil, 15.671 - Parada da Luz
Rio de Janeiro RJ - CEP 21.241-061
© IBGE - DIREITOS DE REPRODUÇÃO RESERVADOS

GEOCÓDIGO		NOME	
Distrito	Subdistrito		
353030005		MIRASSOL	
353030010		RUILANDIA	



ASPECTOS FÍSICOS	
Mesorregião:	SAO JOSE DO RIO PRETO
Microrregião:	SAO JOSE DO RIO PRETO
Altitude da Sede:	Área: 243,1 Km ²
COORDENADAS DA SEDE	
Latitude: -20,819	E: 653908
Longitude: -49,521	N: 7897169
CRONOLOGIA	
MALHA TERRITORIAL	2007
EDIÇÃO	26-10-2007
Informações relativas à documentação básica e atualização	
Consultar Metadados	
IMPLEMENTAÇÃO	
Coordenação Técnica:	CCAR
Coordenação de Cartografia:	
Coordenação Temática:	CETE
Coordenação de Estruturas Territoriais:	
Unidades Produtoras:	
Unidades Estaduais do IBGE:	
Disseminação:	CCDI
Centro de Documentação e Disseminação da Informação:	

Mirassol-SP