

MAPA MUNICIPAL ESTATÍSTICO

Mococa-SP

CONVENÇÕES CARTOGRÁFICAS

- ELEMENTOS PLANIMÉTRICOS**
- Edifícios
 - Igreja, Escola, Mina
 - Molho de vento, Molho de água
 - Campo de emergência, Farol
 - Localidades
 - Linha transmissora de energia, Cerca
 - Linha telefônica
 - Rodovias
 - auto-estrada
 - pavimentada
 - sem pavimentação
 - caminho carroçável
 - trilha, caminho o picada
 - prefeio de estradas: federal, estadual
 - Ferrovias
 - bicóla larga
 - bicóla estreita
- ELEMENTOS ALTIMÉTRICOS**
- Ponto trigonométrico, Referência de nível
 - Ponto astronômico, Ponto barométrico
 - Cota comprovada
 - Superfície deformada, Área
- ELEMENTOS DE HIDROGRAFIA**
- Curso d'água Intermitente
 - Lago ou lagoa Intermitente
 - Terreno sujeito a inundação: Salina
 - Brejo ou pântano
 - Poço (águas), Nascente
 - Rápidos e cachoeiras grandes
 - Rápidos e cachoeiras
 - Rocha submersa e descoberto
 - Rocha a reposita: terra e alvenaria
 - Ancoradouro, Rio seco ou de aluvião
 - Recife rochoso
- CONVENÇÕES TEMÁTICAS**
- | Limite | Identificação |
|-------------------|---------------|
| Distrito | 05 |
| Sub-Distrito | 06 |
| Sector Rural | 07 |
| Sector Urbano | 08 |
| Agglomerado Rural | 09 |
- LIMITES**
- Internacional
 - Interestadual
 - Intermunicipal
 - Áreas especiais
- ATUALIZAÇÕES CARTOGRÁFICAS**
- COR MAGENTA - Levantamentos por GPS e/ou Imagens de Satélites
 - COR VERDE - Lançamento aproximado sem comprovação cartográfica

Escala 1:50.000

SISTEMA DE PROJEÇÃO UTM
Origem de quadrícula: UTM; Equador e Meridiano 45 W.G.
Acortamentos nas coordenadas de 10000 e 500 km respectivamente
DATUM HORIZONTAL: SAD 69

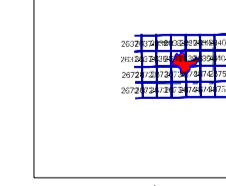
Este produto faz parte da coleção de mapas municipais gerados de forma automatizada, a partir da junção das tabelas do Mapeamento Sistemático. Frequentemente produzidos pelo IBGE, DSE e outros, em formato raster e/ou vetorial e da Malha Municipal Digital do IBGE, com atualização proveniente de diversas fontes, sem tratamento plano de integração e completude dos elementos cartográficos.

MINISTÉRIO DO PLANEJAMENTO, ORÇAMENTO E GESTÃO
INSTITUTO BRASILEIRO DE GEOGRAFIA E ESTATÍSTICA
A DIRETORIA DE GEOSSÊNCIAS seleciona e gerencia a elaboração de mapas ou imagens verificadas neste mapa.
Av. Brasil, 15.077 - Pavão da Luz
São de Janeiro RJ - CEP 21.241-051
©IBGE - Todos os direitos reservados

Divisão Político-Administrativa

GEOCÓDIGO	NOME
35305005	MOCOCA
35305010	IGARAI
35305015	SÃO BENEDITO DAS ARRIAS

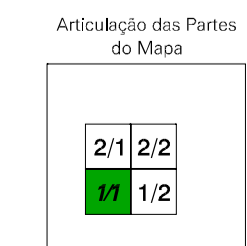
Localização do município no Mapeamento Sistemático



Fonte: Mapa Índice do Brasil - IBGE



Localização no Estado



Localização no Estado

Articulação das Partes do Mapa

2/1 2/2

1/1 1/2

ASPECTOS FÍSICOS

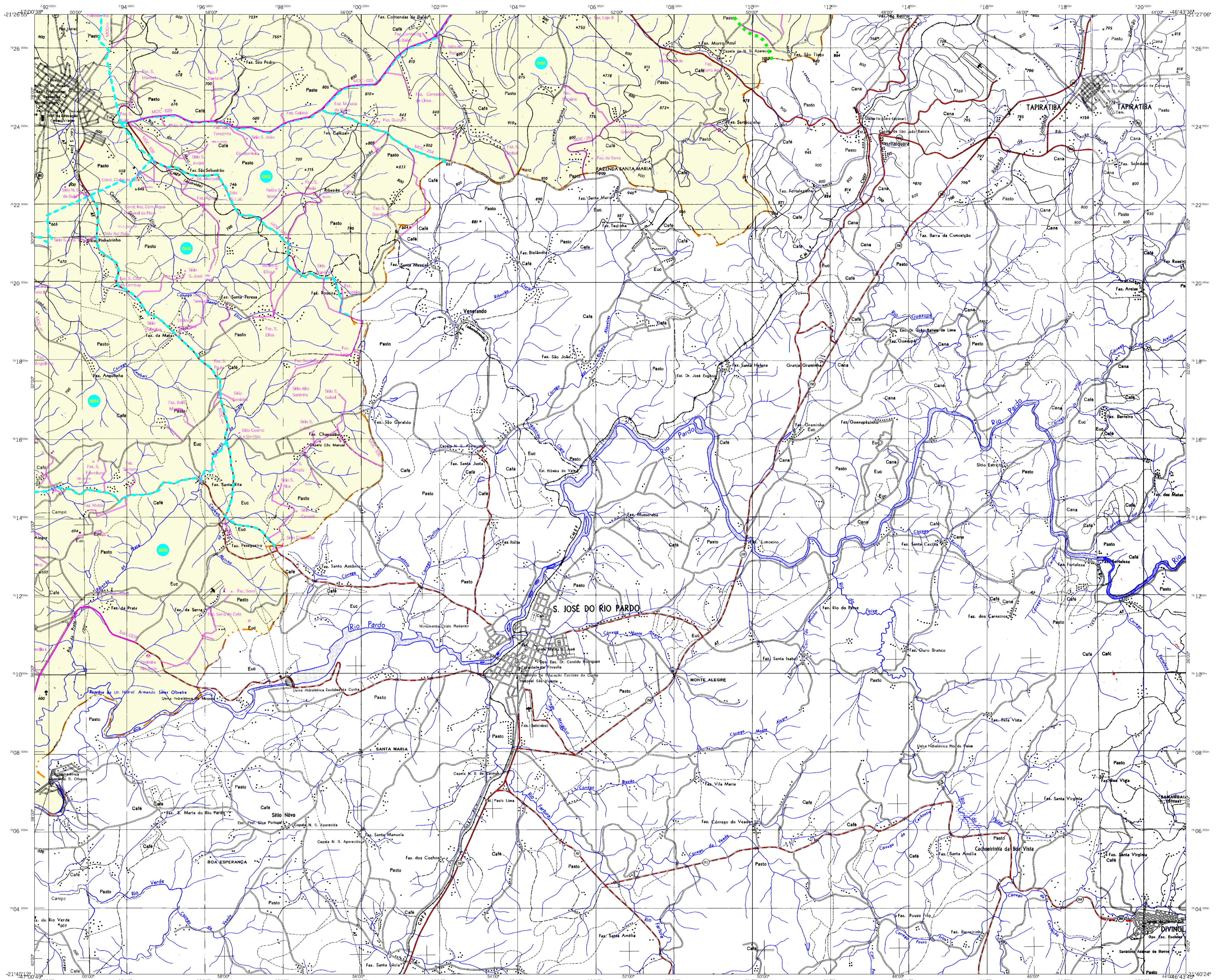
Microrregião:	CAVALCANTE
Microrregião:	SÃO JOÃO DA BOA VISTA
Altitude da Sede:	Área: 855,1 Km ²
Coordenadas da Sede:	MC
Latitude:	-21,468
Longitude:	-47,005

CRONOLOGIA

MALHA TERRITORIAL:	2007
EDIÇÃO:	25-10-2007
Informações relativas à documentação básica e atualização:	Consultar Meadados

IMPLEMENTAÇÃO

Coordenação Técnica:	Coordenação do Cartógrafo	CCAR
Coordenação Técnica:	Coordenação de Estruturas Territoriais	CETE
Unidades Produtoras:	Unidades Estaduais do IBGE	
Elaboração:	Centro de Documentação e Disseminação da Informação	CDI



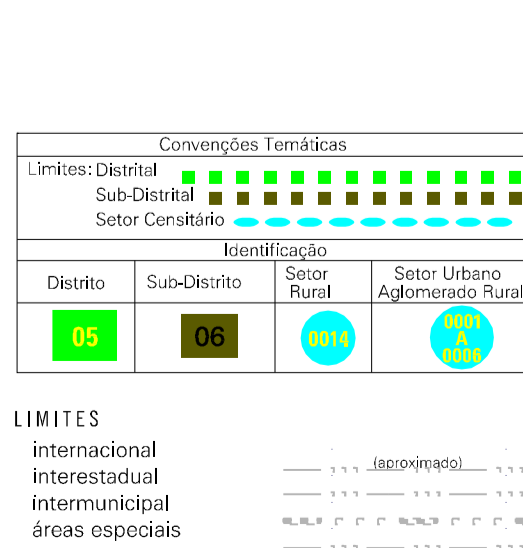
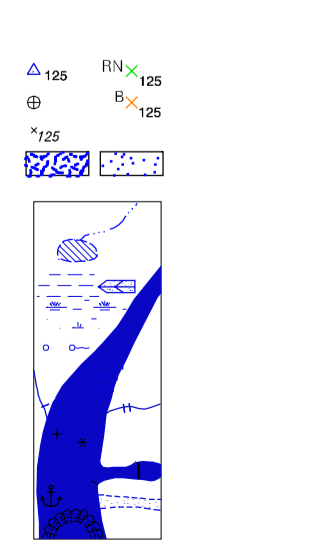
MAPA MUNICIPAL ESTATÍSTICO

Mococa-SP

ELEMENTOS PLANIMÉTRICOS

- Edificações
- Igreja, Escola, Mina
- Molho de vento, Molho de água
- Campo de emergência, Farol
- Localidades
- Linha transmissora de energia, Cerca
- Linha telefônica
- Rodovias
- auto-estrada pavimentada
- sem pavimentação
- sem pavimentação
- caminho carroçável
- ferrão, caminho e placada
- prefeio de estrada: federal, estadual
- Ferrovias
- bicóla larga
- bicóla estreita

- ### ELEMENTOS ALTIMÉTRICOS
- Ponto trigonométrico, Referência de nível
 - Ponto astronômico, Ponto barométrico
 - Cota comprovada
 - Superfície deformada, Área
- ### ELEMENTOS DE HIDROGRAFIA
- Curso de águas intermitente
 - Lago ou lagoa intermitente
 - Terreno sujeito a inundação: Salina
 - Brejo ou pântano
 - Poço (fígula), Nascente
 - Rápidos e cachoeiras grandes
 - Rápidos e cachoeiras
 - Rocha submersa e o descoberto
 - Molhe e represa: terra e alvenaria
 - Ancoradouro, Rio seco ou de alúvio
 - Recife rochoso



CONVENÇÕES CARTOGRÁFICAS

Convenções Temáticas

Límites: Distrital	Sub-Distrital	Sector Censitário
Distrito 05	Sub-Distrito 06	Sector Rural
		Sector Urbano
		Agglomerado Rural

LIMITES

- Internacional
- Intermunicipal
- Intermunicipal
- áreas especiais

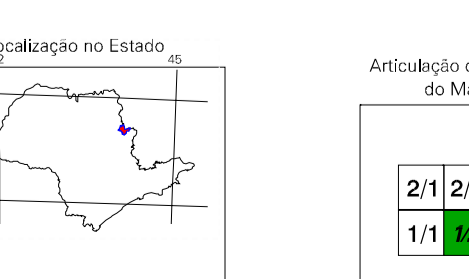
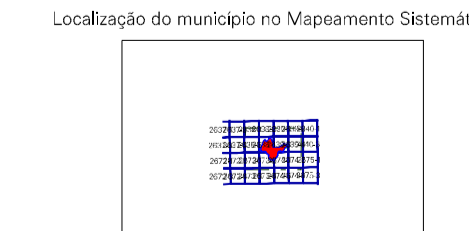
SISTEMA DE PROJEÇÃO UTM
Origem de quadrângulo: UTM; Equador e Meridiano 45. W.G., Adotadas as coordenadas de 1000 e 500 em respectivo e DATUM HORIZONTAL SAO 69.

Este produto resulta a coleção de mapas municipais gerados de forma automatizada, a partir de arquivos de dados do Sistema de Informação Geográfica (SIG) do IBGE, em formato raster e/ou vetorial e da Malha Municipal Digital do IBGE, com atualização proveniente de diversas fontes, sem tratamento plano de integração e completude dos elementos cartográficos.

MINISTÉRIO DO PLANEJAMENTO, ORÇAMENTO E GESTÃO
INSTITUTO BRASILEIRO DE GEOGRAFIA E ESTATÍSTICA
A DIRETORIA DE GEOGRÁFICAS seleciona a geometria de correção de falhas ou omissões verificadas neste mapa.
At. Brasília, 15/07/2007 - Projeto do Layout
São da Janeiro RJ - CEP 21.241-051
© 2007 - Todos os direitos reservados

Divisão Política-Administrativa

GEOCÓDIGO	DISTRITO	SUBDISTRITO	NOME
35305005			MOCOCA
35305010			IGARAI
35305015			SÃO BENEITO DAS ÁREAS



ASPECTOS FÍSICOS

Microrregião: CAVENDES

Mesorregião: SÃO JOÃO DA BOA VISTA

Área: 855,1 Km²

Altitude da sede: 450 metros

COORDENADAS DA SEDE

Latitude: -21,468 N; Longitude: -47,005 W

Mapa: 45

CRONOLOGIA

Malha Territorial: 2007

Edição: 25/10/2007

Informações relativas à documentação básica e atualização: Consultar Meadados

IMPLEMENTAÇÃO

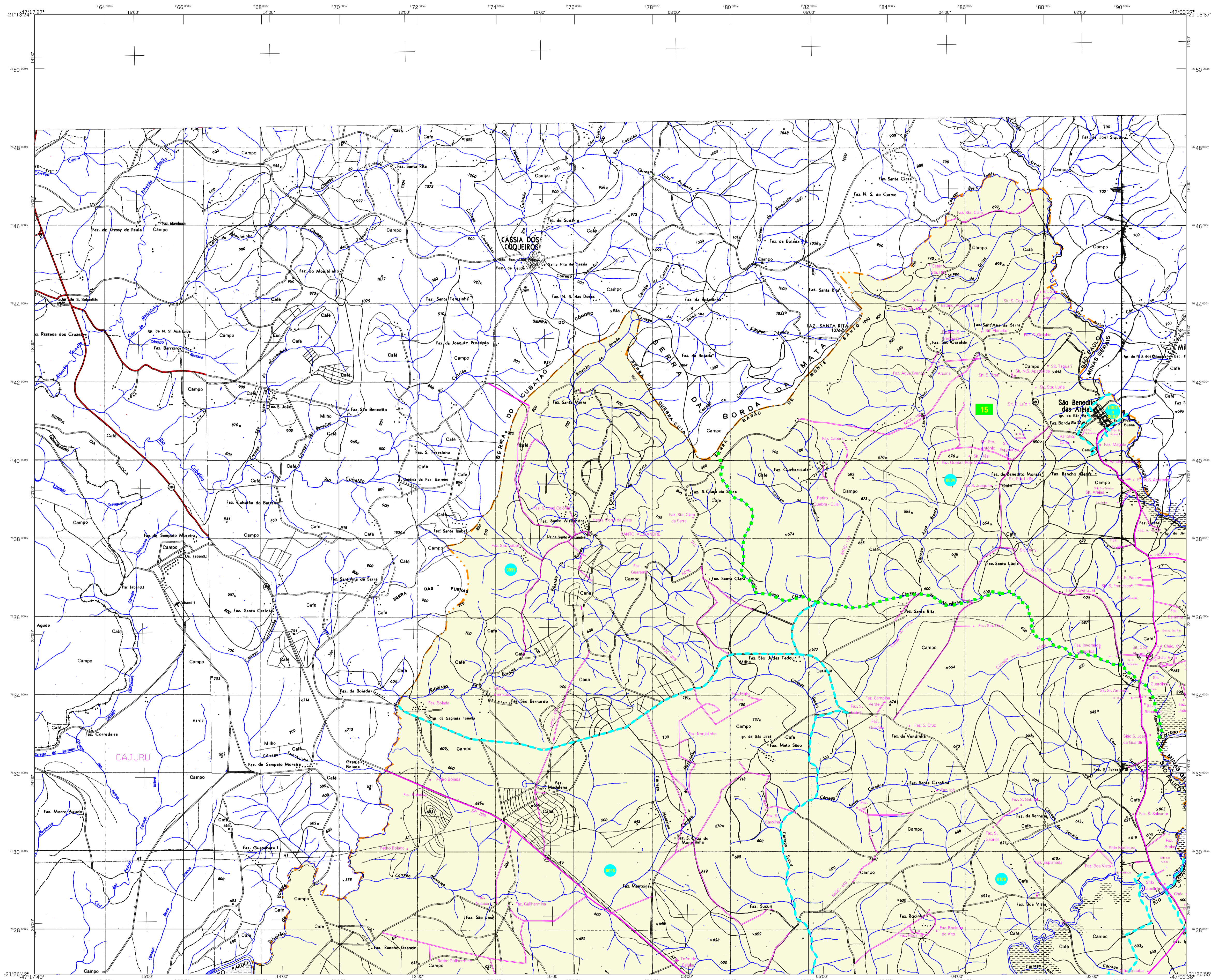
Coordenação Técnica: CGAR

Coordenação de Cartografia: CGAR

Coordenação de Estruturas Territoriais: CETE

Unidades Produtoras: Unidades Estaduais do IBGE

Elaboração: Centro de Documentação e Disseminação da Informação (CDI)



MAPA MUNICIPAL ESTATÍSTICO

CONVENÇÕES CARTOGRÁFICAS

ELEMENTOS PLANIMÉTRICOS

- Edificações: Igreja, Escola, Mina, Molino de vento, Molino de água, Campo de emergência, Farol, Localidades
- Linha transmissora de energia, Cerca, Linha telefônica
- Rodovias: auto-estrada pavimentada, sem pavimentação, sem pavimentação, caminho carroçável, trilha, caminho o picada, prefixo de estradas: federal, estadual
- Ferrovias: bitola larga, bitola estreita

ELEMENTOS ALTIMÉTRICOS

- Ponto trigonométrico, Referência de nível
- Ponto astronômico, Ponto barométrico
- Cota comprovada
- Superfície deformada, Área

ELEMENTOS DE HIDROGRAFIA

- Curso de águas intermitente
- Lago ou lagoa intermitente
- Terreno sujeito a inundação: Salina, Brejo ou pântano
- Poço (água), Nascente
- Rápidos e cachoeiras grandes
- Rápidos e cachoeiras
- Rocha submersa e a descoberto
- Molhe e represa; Terra e alvenaria
- Ancoradouro, Rio seco ou de aluvião
- Recife rochoso

LIMITES

- Internacional
- Interestadual
- Intermunicipal
- Áreas especiais

CONVENÇÕES TEMÁTICAS

Distrito	Sub-Distrito	Sector Rural	Sector Urbano
05	06	07	08

ESCALA 1:50.000

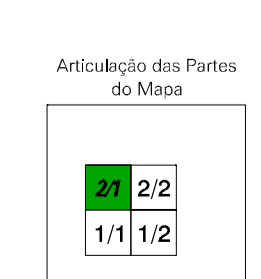
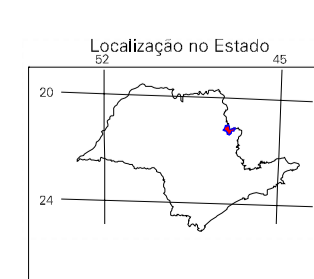
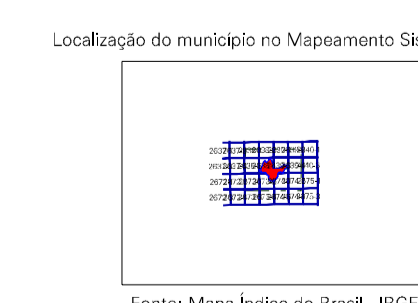
SISTEMA DE PROJEÇÃO UTM
Origem de gabariteagem: UTM; Equador e Meridiano 45. WGS, Aproximação ao equador de 10.000 e 500 km respectivamente DATUM HORIZONTAL SAD 69

Este produto faz parte a coleção de mapas municipais gerados de forma automatizada, a partir de junções das tabelas do Movimento Sistemático (Sistema) produzido pelo IBGE, DSE e outros, em formato raster (ou vetorial) e da Malha Municipal Digital do IBGE, com atualização proveniente de diversas fontes, sem tratamento plano de integração e compatibilidade dos elementos cartográficos.

MINISTÉRIO DO PLANEJAMENTO, ORÇAMENTO E GESTÃO
INSTITUTO BRASILEIRO DE GEOGRAFIA E ESTATÍSTICA
A DIRETORIA DE GEOCIÊNCIAS seleciona e gerencia a elaboração de tabelas ou outros dados estatísticos neste mapa.
Av. Brasil, 15.077 - Favela da Lapa
São Paulo, Janeiro RJ - CEP 21.241-051
© 2007 - Todos os direitos reservados

Divisão Político-Administrativa

GEOCÓDIGO	NOME
35305005	MOCOCA
35305010	IGARAI
35305015	SÃO BENEDITO DAS ÁREAS



ASPECTOS FÍSICOS

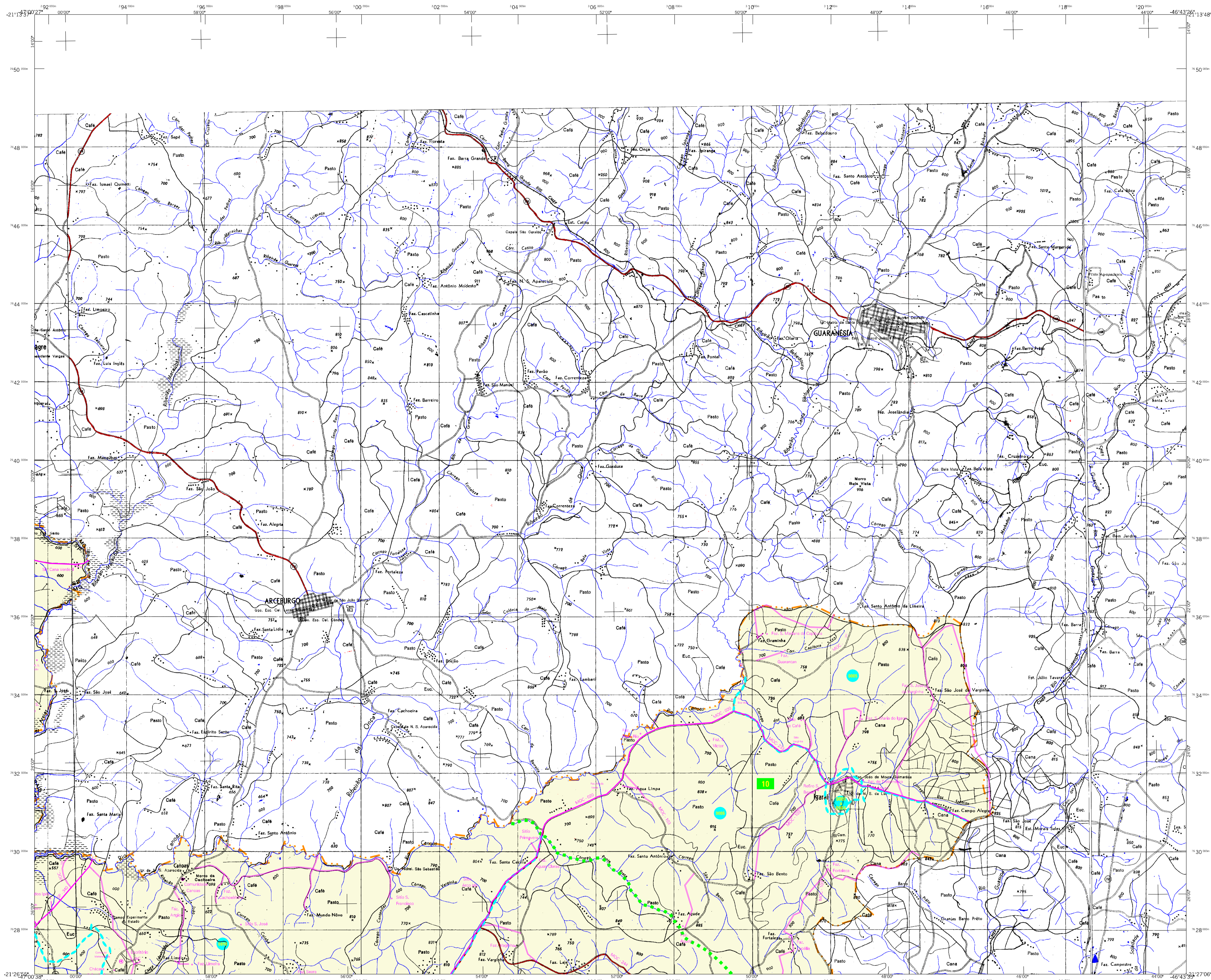
Mesorregião: CAVENHAS
Microrregião: SÃO JOÃO DA BOA VISTA
Área: 855,1 km²
Altitude da Sede: 700 m
COORDENADAS DA SEDE
Latitude: -21,468 S
Longitude: -47,005 W
MC

CRONOLOGIA

MALHA TERRITORIAL: 2007
EDIÇÃO: 25/10/2007
Informações relativas a documentação básica e atualização: Consultar Meadados

IMPLEMENTAÇÃO

Coordenação Técnica: Coordenação de Cartografia - CGAR
Coordenação Temática: Coordenação de Estruturas Territoriais - CETE
Unidades Produtoras: Unidades Estaduais do IBGE
Elaboração: Centro de Documentação e Disseminação da Informação - CDDI



MAPA MUNICIPAL ESTATÍSTICO

CONVENÇÕES CARTOGRÁFICAS

ELEMENTOS PLANIMÉTRICOS

- Edificações: Igreja, Escola, Mina, Molino de vento, Molino de água, Campo de emergência, Farol, Localidades
- Linha transmissora de energia, Cerca, Linha telefônica
- Rodovias: auto-estrada pavimentada, sem pavimentação, sem pavimentação, caminho carroçável, linha, caminho o placida, prefixo de estrada: federal, estadual
- Ferrovias: bitola larga, bitola estreita

ELEMENTOS ALTIMÉTRICOS

- Ponto trigonométrico, Referência de nível
- Ponto astronômico, Ponto barométrico
- Cota comprovada
- Superfície deformada, Área

ELEMENTOS DE HIDROGRAFIA

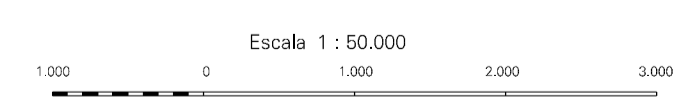
- Curso de água intermitente
- Lago ou lagoa intermitente
- Terreno sujeito a inundação: Salina, Brejo ou pântano
- Poço (águas), Nascente
- Rápidos e cachoeiras grandes
- Rápidos e cachoeiras
- Rocha submersa e a descoberto
- Molhe e represa: terra e alvenaria
- Ancoradouro, Rio seco ou de aluvião
- Recife rochoso

CONVENÇÕES TEMÁTICAS

Limite	Identificação
Distrito	05
Sub-Distrito	06
Sector Rural	07
Sector Urbano	08
Agglomerado Rural	09

LIMITES

- Internacional
- Interestadual
- Intermunicipal
- Áreas especiais



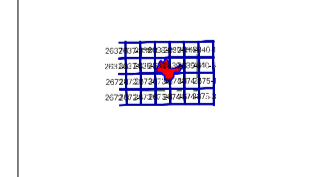
SISTEMA DE PROJEÇÃO UTM
Origem da quadriculagem: UTM; Equador e Meridiano 45 W.G.,
Adoção das coordenadas de 10000 e 500 km respectivamente
DATUM HORIZONTAL: SAD 69

Este produto faz parte da coleção de mapas municipais gerados de forma automatizada,
a partir de imagens de satélites do Sistema de Posicionamento Global (GPS) produzido pelo
IBGE, DSE e outros, em formato raster (sem vetor) e da Malha Municipal Digital do IBGE,
com atualização proveniente de diversas fontes, sem tratamento plano de
integração e complementação dos elementos cartográficos.

MINISTÉRIO DO PLANEJAMENTO, ORÇAMENTO E GESTÃO
INSTITUTO BRASILEIRO DE GEOGRAFIA E ESTATÍSTICA
A DIRETORIA DE GEOGRÁFICOS, TÉCNICOS E GERENTES DE COLEÇÃO DE
DE FOLHAS OU OBRIGADOS VERIFICADAS NESTE MAPA.
At. Brasília, 15/11/2007 - Instituto Brasileiro de Geografia e Estatística
São da Janeiro RJ - CEP 21.241-051

Divisão Política-Administrativa		NOME
GEOCÓDIGO	Distrito	Subdistrito
353050805	MOCOCA	IGARAPAI
353050810	MOCOCA	SÃO BENEITO DAS ÁREAS
353050815	MOCOCA	SÃO BENEITO DAS ÁREAS

Localização do município no Mapeamento Sistemático



Fonte: Mapa Índice do Brasil - IBGE



Articulação das Partes do Mapa

2/1

1/1 1/2

Mococa-SP

ASPECTOS FÍSICOS

Microrregião: CAVARINAS
Município: SÃO JOÃO DA BOA VISTA
Área: 855,1 Km²
Altitude da Sede: 450 m
Coordenadas da Sede: S 23° 13' 27" W 47° 05' 00"

CRONOLOGIA

Malha Territorial: 2007
Edição: 25/10/2007
Informações relativas a documentação básica e atualização: Consultar Meadados

IMPLEMENTAÇÃO

Coordenação Técnica: CGAR
Coordenação de Cartografia: CGAR
Coordenação de Estruturas Territoriais: CETE
Unidades Produtoras: Unidades Estaduais do IBGE
Elaboração: Centro de Documentação e Disseminação da Informação (CDI)