

CONVENÇÕES CARTOGRÁFICAS

ELEMENTOS PLANIMÉTRICOS

Edifícios
Igreja, Escola, Mina
Moinho de vento, Moinho de água
Campo de emergência, Farol
Localidades

Linha transmissora de energia, Cerca
Linha telefônica

Rodovias
auto-estrada
pavimentação
sem pavimentação
canhão canalizado
trilho, caminho e pista
perfilho de estrada, federal, estadual

Ferrovias
tubo largo
tubo estreito

ELEMENTOS ALTIMÉTRICOS

Ponto trigonométrico. Referência de nível
Ponto astronômico. Ponto barométrico
Cota conhecida
Superfície deformada, Área

ELEMENTOS DE HIDROGRAFIA

Canoa d'água intermitente
Lago ou lagoa intermitente
Terreno sujeito a inundação, Salina
Brejo ou pântano
Poço (lagos), Nascente
Riachos e cachoeiras grandes
Riachos e cachoeiras
Rocha submersa e a descoberto
Molho e represa; terra e alvenaria
Acostamento, No seco ou afluente
Recife rochoso

CONVENÇÕES TEMÁTICAS

Limites: Distrital, Sub-Distrital, Setor Censitário

Identificação:
Setor Urbano, Setor Urbano Adm. Rural

LIMITES

Internacional
interestadual
intermunicipal
áreas especiais

ATUALIZAÇÕES CARTOGRÁFICAS

COR MAGENTA - Levantamentos por GPS e/ou Imagens de Satélites
COR VERDE - Lançamento aproximado sem comprovação cartográfica

MAPA MUNICIPAL ESTATÍSTICO

Escala 1:50.000

SISTEMA DE PROJEÇÃO UTM
Origem do datum: Equador e Meridiano 46º WGS
Adotadas as coordenadas de BORDO 602 em zona central
DATUM HORIZONTAL: SAG 60

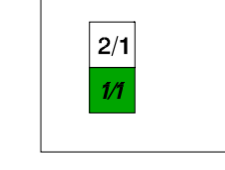
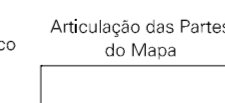
Este produto integra o conjunto de mapas municipais gerados de forma semi-automática,
a partir de parâmetros do Sistema de Informação Geográfica (SIG) desenvolvido pelo
IBGE, cuja criação em formato raster é baseada no Arquivo Vetorial Digital do IBGE,
com atualização proveniente de diversas fontes, em tratamento online de
integração e conexão dos dados cartográficos.

MINISTÉRIO DO PLANEJAMENTO, ORÇAMENTO E GESTÃO
INSTITUTO BRASILEIRO DE GEOGRAFIA E ESTATÍSTICA
A DIRETORIA DE GEOCÓDIGOS, POPULAÇÃO E CENSO, em colaboração com o
IBGE, elaborou este mapa em parceria com o município de Mogi das Cruzes-SP.
Rio de Janeiro, RJ, Brasil, 19/11/2007
Projeto de Layout: CEPZ/IA/001
© IBGE - Serviço de Informação ao Cidadão

Divisão Político-Administrativa	
GEOCÓDIGO	NOME
Distrito	Sub-Distrito
350060705	MOGI DAS CRUZES
350060707	BERTIÓZISSO
350060710	BRASÍLIA
350060713	CASA DE SOLZA
350060715	LARANJEIRA
350060717	QUATANDA
350060719	SARAUJÁ
350060723	TABOÃO-PIREIA



Fonte: Mapa Índice do Brasil - IBGE



Fonte: Mapa Índice do Brasil - IBGE

CRONOLOGIA	
2007	MALHA TERRITORIAL
19-11-2007	EDIÇÃO
Informações relativas à compilação, layout e finalização	Consultar Metadados

Mogi das Cruzes-SP

ASPECTOS FÍSICOS

Mesorregião: AGROPASTORIL DE SÃO PAULO
Microrregião: MOGI DAS CRUZES

Área da Sede: Área: 213,0 km²

Coordenadas da Sede: COORDENADAS DA SEDE

Latitude: -23,529 S E: -46,1919 W
Longitude: -46,188 W N: -23,529 S

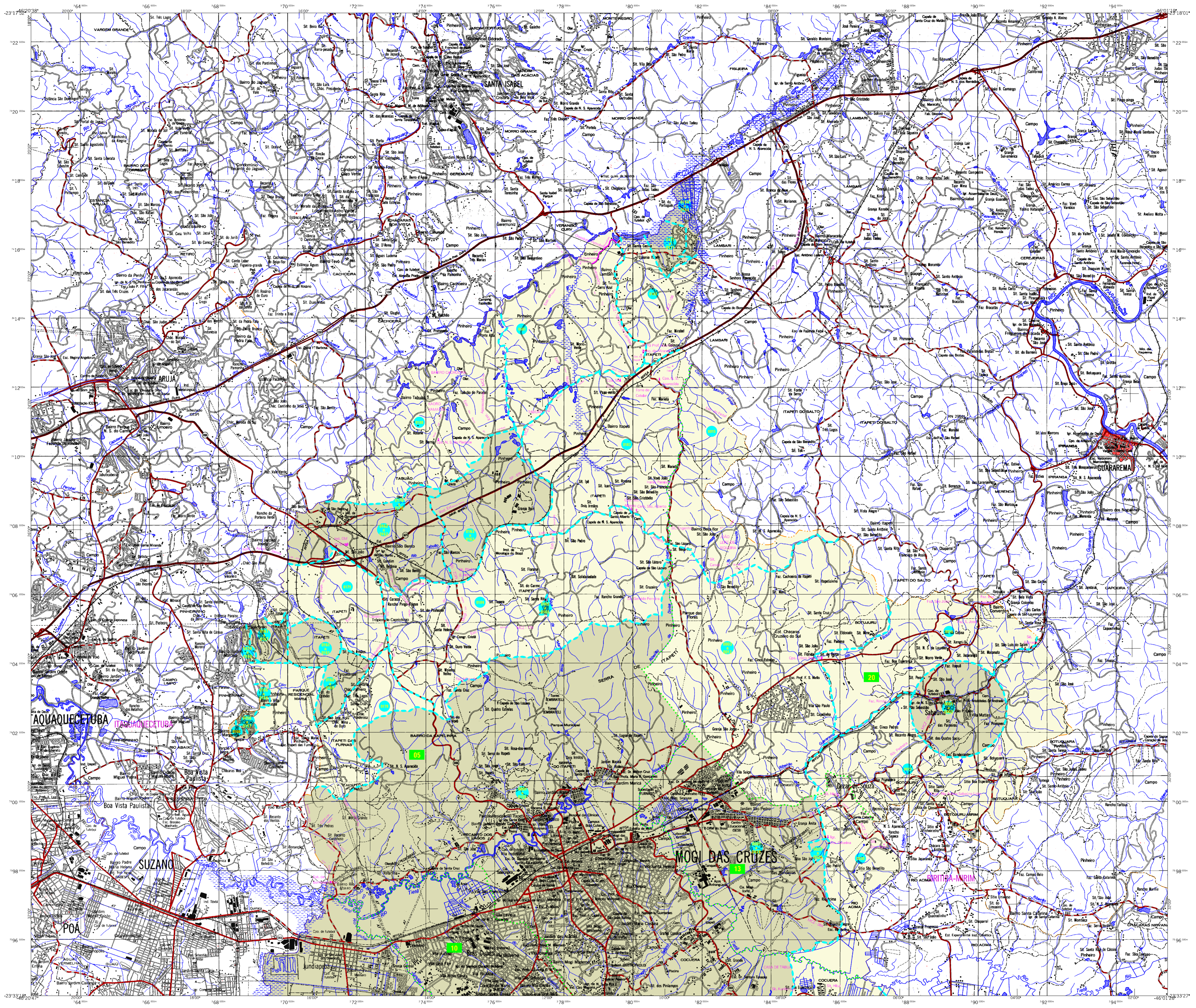
IMPLEMENTAÇÃO

Coordenação Técnica: Coordenação de Cartografia CCAR

Coordenação Temática: Coordenação de Estatísticas Territoriais CETL

Coordenação Operacional: Unidades Operacionais do IBGE

Elaboração: Centro de Documentação e Disseminação da Informação CDD



CONVENÇÕES CARTOGRÁFICAS

ELEMENTOS PLANIMÉTRICOS

- Edifícios
- Igreja, Escola, Mina
- Morão de vento, Morão de água
- Campo de emergência, Farol
- Localidades
- Linha transmissora de energia, Cerca
- Linha telefônica
- Rodovias
- auto-estrada
- pavimentada
- sem pavimentação
- canalho canoal
- trilho, caminho e picada
- prefeio de estrada, federal, estadual
- Ferrovias
- bitola larga
- bitola estreita

ELEMENTOS ALTIMÉTRICOS

- Ponto trigonométrico, Referência de nível
- Ponto astronômico, Ponto barométrico
- Cota consensuada
- Superfície deformada, Área

ELEMENTOS DE HIDROGRAFIA

- Canoa de água corrente
- Lago ou lagoa intermitente
- Terreno sujeito a inundação, Salina
- Briço ou pílar
- Paço (lago), Nascente
- Ribancejo e cataratas grandes
- Rapidos e cataratas
- Rocha submersa e a descoberto
- Melão e represa: terra e alvenaria
- Acendedor, No seco ou aluvião
- Resife rochoso

CONVENÇÕES TEMÁTICAS

Limites Eleitorais	Limites Municipais	Limites Estaduais
Identificação	Identificação	Identificação
Distrito	Sub-Distrito	Setor Urbano
05	06	07
08	09	10
11	12	13
14	15	16
17	18	19
20	21	22
23	24	25
26	27	28
29	30	31
32	33	34
35	36	37
38	39	40
41	42	43
44	45	46
47	48	49
50	51	52
53	54	55
56	57	58
59	60	61
62	63	64
65	66	67
68	69	70
71	72	73
74	75	76
77	78	79
80	81	82
83	84	85
86	87	88
89	90	91
92	93	94
95	96	97
98	99	100

LIMITES

- Internacional
- intermunicipal
- intermunicipal
- áreas especiais

ATUALIZAÇÕES CARTOGRÁFICAS

- COR MAGENTA - Levantamentos por GPS e/ou Imagens de Satélites
- COR VERDE - Lançamento aproximado sem comprovação cartográfica

Mapa Digital em PDF

MAPA MUNICIPAL ESTATÍSTICO

Escala 1:50.000

SISTEMA DE PROJEÇÃO UTM
Objeto de georreferência: UTM - Equador e Meridiano de 46º WGS
Adesão às coordenadas de BORDO 625 em zona de projeção
DATUM HORIZONTAL: SAO 60
Este produto integra o conjunto de mapas municipais gerados de forma semi-automatizada,
a partir de parâmetros de dados do Mapeamento Sistemático Brasileiro produzidos pelo
IBGE. O mapa é gerado em formato raster e vetorizado no formato Digital de Imagem do IBGE,
com atualização proveniente de diversas fontes, em tratamento sistemático de
atualização e controle de qualidade cartográfica.

MINISTÉRIO DO PLANEJAMENTO, ORÇAMENTO E GESTÃO
INSTITUTO BRASILEIRO DE GEOGRAFIA E ESTATÍSTICA
A DIVISÃO DE GEOCÓDIGOS, ESPANHOLO E CARTOGRAFIA DO INSTITUTO BRASILEIRO DE GEOGRAFIA E ESTATÍSTICA
R. Sete de Setembro, 150 - São Paulo - SP - Brasil - CEP: 01508-000
© IBGE - Serviço de Informação Geográfica

Divisão Político-Administrativa

GEOCÓDIGO	NOME
353060700	MOGI DAS CRUZES
353060701	BETHLEEM
353060702	BRAS CRUZES
353060703	CEZAR DE SOUZA
353060704	LINHAMBIA
353060705	QUATINA
353060706	TABOÁ-PEBA

Localização do município no Mapeamento Sistemático

Articulação das Partes do Mapa

Localização no Estado

ASPECTOS FÍSICOS

Mesorregião: AGROPASTORIL DE SÃO PAULO
Microrregião: MOGI DAS CRUZES
Área da Sede: 213,0 km²
COORDENADAS DA SEDE
Latitude: -23,529 S
Longitude: -46,189 W
VIC: 45

IMPLEMENTAÇÃO

Coordenação Técnica: Coordenação de Cartografia CCAR
Coordenação Temática: Coordenação de Estatísticas Territoriais CETL
Elaboração: Unidades Estaduais do IBGE
Baseamento: Censos de População e Demografia da Informação CDP

CRONOLOGIA

2007
MALHA TERRITORIAL
EDIÇÃO: 12-11-2007
Introdução cartográfica e cartografia: Autor e digitalização
Consultar Metadados

Mogi das Cruzes-SP