

MAPA MUNICIPAL ESTATÍSTICO

Mogi Guaçu-SP

ELEMENTOS PLANIMÉTRICOS

- Edificações: Igreja, Escola, Mina, Moinho de vento, Molino de água, Campo de emergência, Farol, Localidades.
- Linha transmissora de energia, Cerca, Linha telefônica.
- Rodovias: auto-estrada, pavimentada, sem pavimentação, caminho carroçável, trilha, caminho e picada, prefixo de estrada: federal, estadual.
- Ferrovias: bitola larga, bitola estreita.

ELEMENTOS ALTIMÉTRICOS

- Ponto trigonométrico, Referência de nível, Ponto astronômico, Ponto barométrico, Cota comprovada, Superfície deformada, Área.

ELEMENTOS DE HIDROGRAFIA

- Curso d'água intermitente, Lago ou lagoa intermitente, Terrço sujeito a inundação, Salina, Brejo ou pântano, Poço (água), Nascente, Rápidos e cachoeiras, Rápidos e cachoeiras grandes, Rocha submersa e a descoberto, Molhe e represa; terra e alvenaria, Ancoradouro, Rio seco ou de alúvio, Recife rochoso.

Convenções Temáticas			
Limites: Distrital	Sub-Distrital	Setor Censitário	
Distrito	Sub-Distrito	Setor Rural	Setor Urbano Aglomerado Rural

LIMITES
internacional
interestadual
intermunicipal
áreas especiais

Escala 1 : 50.000

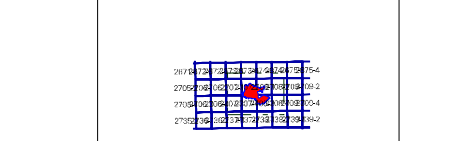
SISTEMA DE PROJEÇÃO UTM
Origem da quadrícula: UTM: Equador e Meridiano 45 WGR.
Acrescidas as constantes de 10.000 e 500 Km respectivamente.
DATUM HORIZONTAL: SAD 69

Este produto integra a coleção de mapas municipais gerados de forma semi-automatizada, a partir da junção das folhas do Mapeamento Sistemático Brasileiro produzido pelo IBGE, DGE e outros, em formato raster, com a Malha Municipal Digital do IBGE, com atualização proveniente de diversas fontes, sem tratamento pleno de imagem e completa dos elementos cartográficos.

MINISTÉRIO DO PLANEJAMENTO, ORÇAMENTO E GESTÃO
INSTITUTO BRASILEIRO DE GEOGRAFIA E ESTATÍSTICA
A DIRETORIA DE GEOCIÊNCIAS agrária e gerência da comunicação de dados ou operações realizadas neste mapa.
Av. Brasil, 19.071 - Paraisópolis, SP
Rio de Janeiro-RJ - CEP 21.241-011
© 2007 - reprodução não autorizada

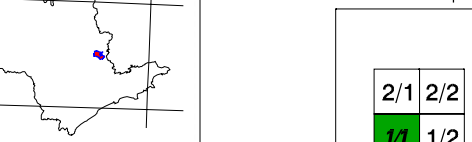
Divisão Político-Administrativa	
GEOCÓDIGO	NOME
Distrito / Subdistrito	
353070605	MOGI GUAÇU
353070615	MARTINHO PRADO JUNIOR

Localização do município no Mapeamento Sistemático

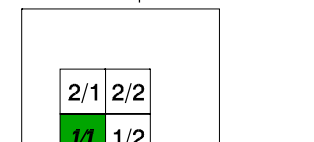


Fonte: Mapa Índice do Brasil - IBGE

Localização no Estado



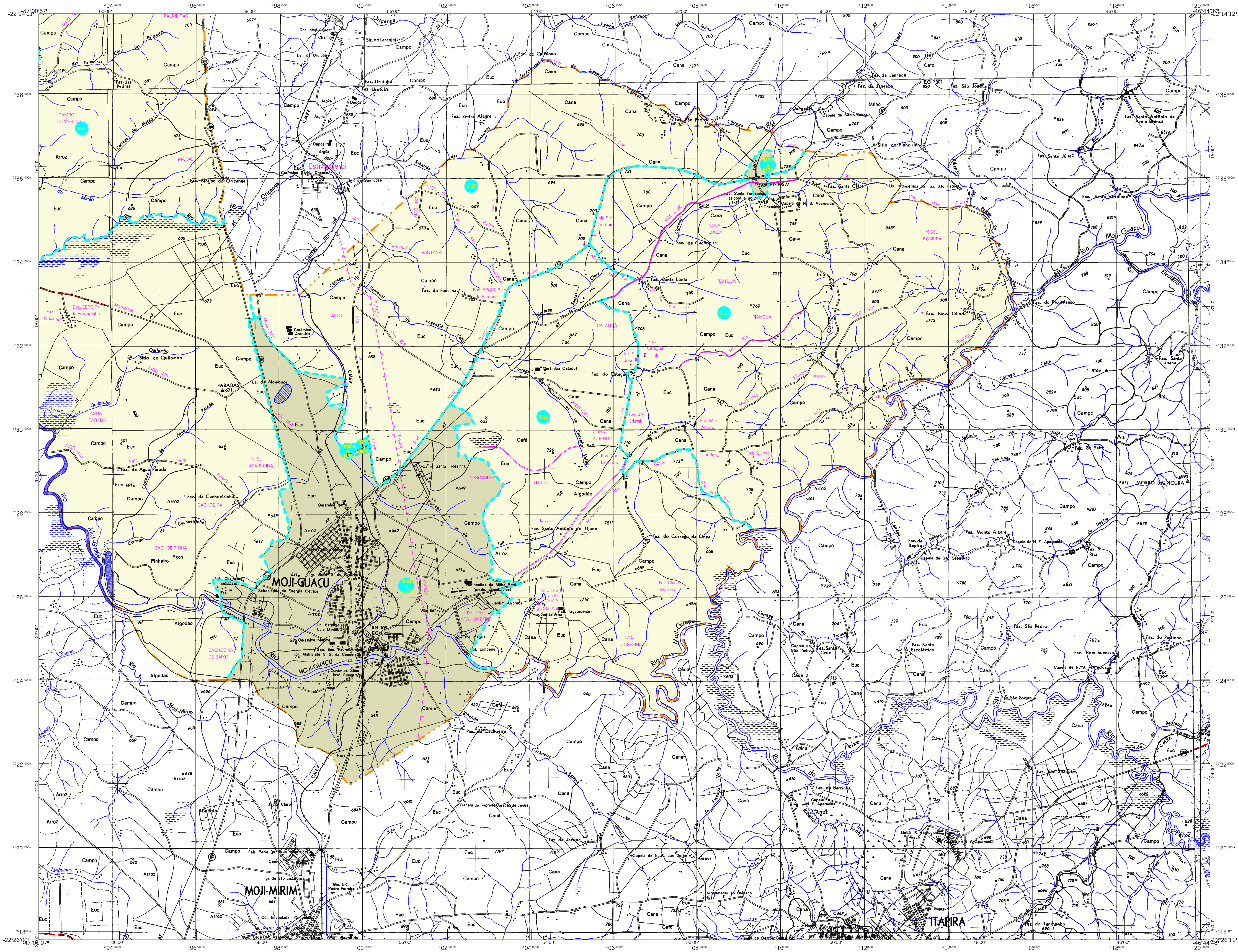
Articulação das Portes do Mapa



ASPECTOS FÍSICOS

Microrregião:	CAMPINAS
Mesorregião:	MOGI/FORMOSA
Altitude da Sede:	Área: 812,4 Km²
COORDENADAS DA SEDE	
Latitude: -22,372	E: 500044
Longitude: -46,942	N: 752498
	VC: 45

CRONOLOGIA	
VALHA TERRITORIAL	2007
EDIÇÃO	06-10-2007
Informações relativas a documentação básica e atualização	
Unidades Produtoras	Unidades Estruturais do IBGE
Disseminação:	Centro de Documentação e Disseminação da Informação
	CCAR
	CETE
	Unidades Produtoras
	Unidades Estruturais do IBGE
	Disseminação:
	Centro de Documentação e Disseminação da Informação
	CCDI



MAPA MUNICIPAL ESTATÍSTICO

Mogi Guaçu-SP

ELEMENTOS PLANIMÉTRICOS

- Edificações: Igreja, Escola, Mina, Moinho de vento, Molho de água, Campo de emergência, Farol, Localidades
- Linha transmissora de energia, Cerca, Linha telefônica
- Rodovias: auto-estrada pavimentada, sem pavimentação, caminho carroçável, trilha, caminho e picada, prefixo de estrada: federal, estadual
- Ferrovias: bitola larga, bitola estreita

CONVENÇÕES CARTOGRÁFICAS

ELEMENTOS ALTIMÉTRICOS

- Ponto trigonométrico, Referência de nível, Ponto astronômico, Ponto barométrico, Cota comprovada, Superfície deformada, Área

ELEMENTOS DE HIDROGRAFIA

- Curso d'água Intermitente, Lago ou lagoa Intermitente, Terreno sujeito a inundação, Salina, Brejo ou pântano, Poço (água), Nascente, Rápidos e cachoeiras grandes, Rápidos e cachoeiras, Rocha submersa e a descoberto, Molhe e represa: terra e alvenaria, Ancoradouro, Rio seco ou de aluvião, Recife rochoso

ATUALIZAÇÕES CARTOGRÁFICAS

- COR MAGENTA - Levantamentos por GPS e/ou Imagens de Satélites
- COR VERDE - Lançamento aproximado sem comprovação cartográfica

CONVENÇÕES TEMÁTICAS

Limites: Distrital	Sub-Distrital	Sector Censitário
[Green Box]	[Green Box]	[Green Box]
[Green Box]	[Green Box]	[Green Box]
[Green Box]	[Green Box]	[Green Box]

IDENTIFICAÇÃO

Distrito	Sub-Distrito	Sector Rural	Sector Urbano Aglomerado Rural
06	06	06	06

LIMITES

- Internacional
- Interestadual
- Intermunicipal
- Áreas especiais

SISTEMA DE PROJEÇÃO UTM
Origem das coordenadas UTM: Equador e Meridiano 45 WGr.
Acréscimos constantes de 10.000 e 500 Km respectivamente.
DATUM HORIZONTAL: SAD 69

ESCALA 1 : 50.000

Este produto integra a coleção de mapas municipais gerados de forma semi-automatizada, a partir da junção das fontes do Mapeamento Sistemático Brasileiro produzido pelo IBGE, DSE e outros, em formato raster e/ou vetorial e da Malha Municipal Digital do IBGE, com atualização proveniente de diversas fontes, sem tratamento pleno de imagem e completa dos elementos cartográficos.

MINISTÉRIO DO PLANEJAMENTO, ORÇAMENTO E GESTÃO
INSTITUTO BRASILEIRO DE GEOGRAFIA E ESTATÍSTICA
A DIRETORIA DE GEOCIÊNCIAS agrada a gentileza da comunicação de falhas ou omissões verificadas neste mapa.
Av. Brasil, 19.071 - Parque da Lage
Rio de Janeiro-RJ - CEP 21.241-081
© 2007 - todas as reservas de direitos reservados

Divisão Política-Administrativa

GEOCÓDIGO	NOME
353070605	Mogi Guaçu
353070615	Martinho Prado Junior

Localização do município no Mapeamento Sistemático

Localização no Estado

Articulação das Portes do Mapa

2/1 2/2
1/1 1/2

ASPECTOS FÍSICOS

Microrregião: CAMPAIS
Município: MOGI MIRIM

Altitude da Sede: 450m
Área: 812,4 Km²

COORDENADAS DA SEDE

VC	VC
45	45

Latitude: -22.372
Longitude: -46.942
E: 300044
N: 7524986

CRONOLOGIA

VALHA TERRITORIAL	2007
EDIÇÃO	06-10-2007

Informações relativas à documentação básica e atualização Consultar Metadados

IMPLEMENTAÇÃO

Coordenação Técnica	CCAR
Coordenação de Cartografia	CCAR
Coordenação de Estruturas Territoriais	CETE
Unidades Produtoras	Unidades Estaduais do IBGE
Disseminação	Centro de Documentação e Disseminação de Informação CDDI

ASPECTOS FÍSICOS

Microrregião: CAMPAIS
Município: MOGI MIRIM

Altitude da Sede: 450m
Área: 812,4 Km²

COORDENADAS DA SEDE

VC	VC
45	45

Latitude: -22.372
Longitude: -46.942
E: 300044
N: 7524986

CRONOLOGIA

VALHA TERRITORIAL	2007
EDIÇÃO	06-10-2007

Informações relativas à documentação básica e atualização Consultar Metadados

IMPLEMENTAÇÃO

Coordenação Técnica	CCAR
Coordenação de Cartografia	CCAR
Coordenação de Estruturas Territoriais	CETE
Unidades Produtoras	Unidades Estaduais do IBGE
Disseminação	Centro de Documentação e Disseminação de Informação CDDI

ASPECTOS FÍSICOS

Microrregião: CAMPAIS
Município: MOGI MIRIM

Altitude da Sede: 450m
Área: 812,4 Km²

COORDENADAS DA SEDE

VC	VC
45	45

Latitude: -22.372
Longitude: -46.942
E: 300044
N: 7524986

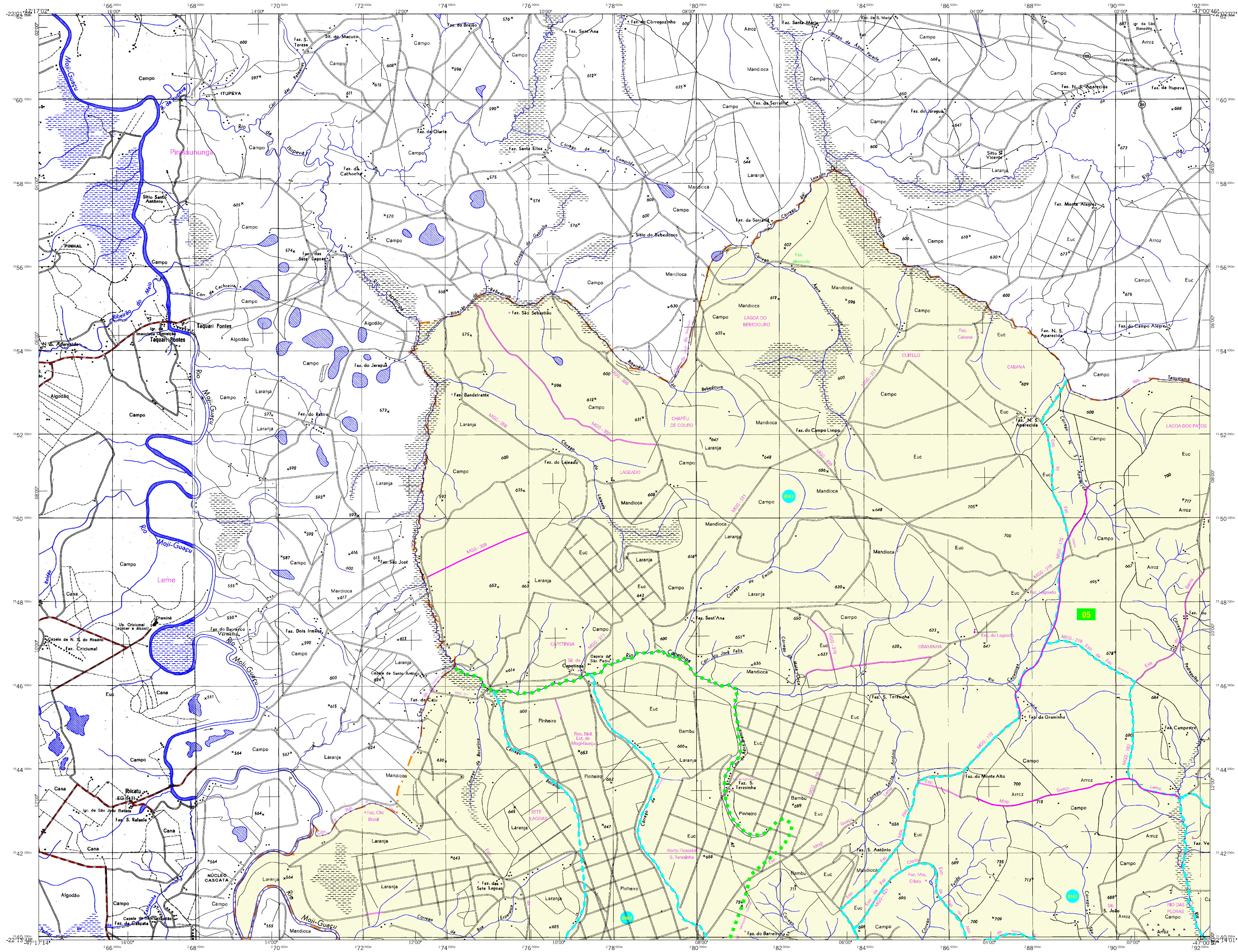
CRONOLOGIA

VALHA TERRITORIAL	2007
EDIÇÃO	06-10-2007

Informações relativas à documentação básica e atualização Consultar Metadados

IMPLEMENTAÇÃO

Coordenação Técnica	CCAR
Coordenação de Cartografia	CCAR
Coordenação de Estruturas Territoriais	CETE
Unidades Produtoras	Unidades Estaduais do IBGE
Disseminação	Centro de Documentação e Disseminação de Informação CDDI



MAPA MUNICIPAL ESTATÍSTICO

Mogi Guaçu-SP

ELEMENTOS PLANIMÉTRICOS

- Edificações: Igreja, Escola, Mina, Moinho de vento, Moinho de água, Campo de emergência, Farol, Localidades
- Linha transmissora de energia, Cerca, Linha telefônica
- Rodovias: auto-estrada, pavimentada, sem pavimentação, sem pavimentação, caminho carroçável, trilha, caminho e picada, prefixo de estrada: federal, estadual
- Ferrovias: bitola larga, bitola estreita

CONVENÇÕES CARTOGRÁFICAS

ELEMENTOS ALTIMÉTRICOS

- Ponto trigonométrico, Referência de nível
- Ponto astronômico, Ponto barométrico
- Cota comprovada
- Superfície deformada, Área

ELEMENTOS DE HIDROGRAFIA

- Curso d'água intermitente
- Lagoa ou lagoa intermitente
- Lago ou lago sujeito a inundação, Salina
- Brejo ou pantano
- Poço (lagal), Nascente
- Rápidos e cataratas grandes
- Rápidos e cataratas
- Rocha submersa e a descoberto
- Molhe e represa; terra e alvenaria
- Ancoradouro, Rio seco ou de aluvião
- Recife rochoso

CONVENÇÕES TEMÁTICAS

Limites: Distrital	Sub-Distrital	Sector Censitário
[Linha verde tracejada]	[Linha verde contínua]	[Linha verde tracejada]

IDENTIFICAÇÃO

Distrito	Sub-Distrito	Sector Rural	Sector Urbano	Sector Aglomerado Rural
[Linha verde tracejada]	[Linha verde contínua]	[Linha verde tracejada]	[Linha verde tracejada]	[Linha verde tracejada]

LIMITES

- Internacional
- Interestadual
- Intermunicipal
- Áreas especiais

CONVENÇÕES TEMÁTICAS

Limites: Distrital	Sub-Distrital	Sector Censitário
[Linha verde tracejada]	[Linha verde contínua]	[Linha verde tracejada]

IDENTIFICAÇÃO

Distrito	Sub-Distrito	Sector Rural	Sector Urbano	Sector Aglomerado Rural
[Linha verde tracejada]	[Linha verde contínua]	[Linha verde tracejada]	[Linha verde tracejada]	[Linha verde tracejada]

LIMITES

- Internacional
- Interestadual
- Intermunicipal
- Áreas especiais

Escala 1 : 50.000

0 1.000 2.000 3.000

SISTEMA DE PROJEÇÃO UTM
Origem das coordenadas em 10.000 e 500 Km respectivamente.
DATUM HORIZONTAL: SAD 69

Este produto integra a coleção de mapas municipais gerados de forma semi-automatizada, a partir da junção dos dados do Mapeamento Sistemático Brasileiro produzido pelo IBGE, DSE e outros, em formato raster, com a Malha Municipal Digital do IBGE, com atualização proveniente de diversas fontes, sem tratamento pleno de imagem e completa dos elementos cartográficos.

MINISTÉRIO DO PLANEJAMENTO, ORÇAMENTO E GESTÃO
INSTITUTO BRASILEIRO DE GEOGRAFIA E ESTATÍSTICA
A DIRETORIA DE GEOCIÊNCIAS agrada a gentileza da comunicação de falhas ou omissões verificadas neste mapa.
Av. Brasil, 19.071 - Fone: 011-3241-0111
Rio de Janeiro-RJ - CEP 21.241-011
© 2007 - reprodução não autorizada

Divisão Política-Administrativa	
GEOCÓDIGO	NOME
Distrito: 353070605	MOGI GUAÇU
Sub-distrito: 353070615	MARTINHO PRADO JUNIOR

Localização do município no Mapeamento Sistemático

Fonte: Mapa Índice do Brasil - IBGE

Localização no Estado

Articulação das Portes do Mapa

ASPECTOS FÍSICOS

Microrregião: CAMPINAS
Mesorregião: MOGI-MIRIM

Altitude da Sede: Área: 812,4 Km²

COORDENADAS DA SEDE

Latitude: -23,372	Longitude: -46,842	E: 300044	N: 7524886	MC: 45
-------------------	--------------------	-----------	------------	--------

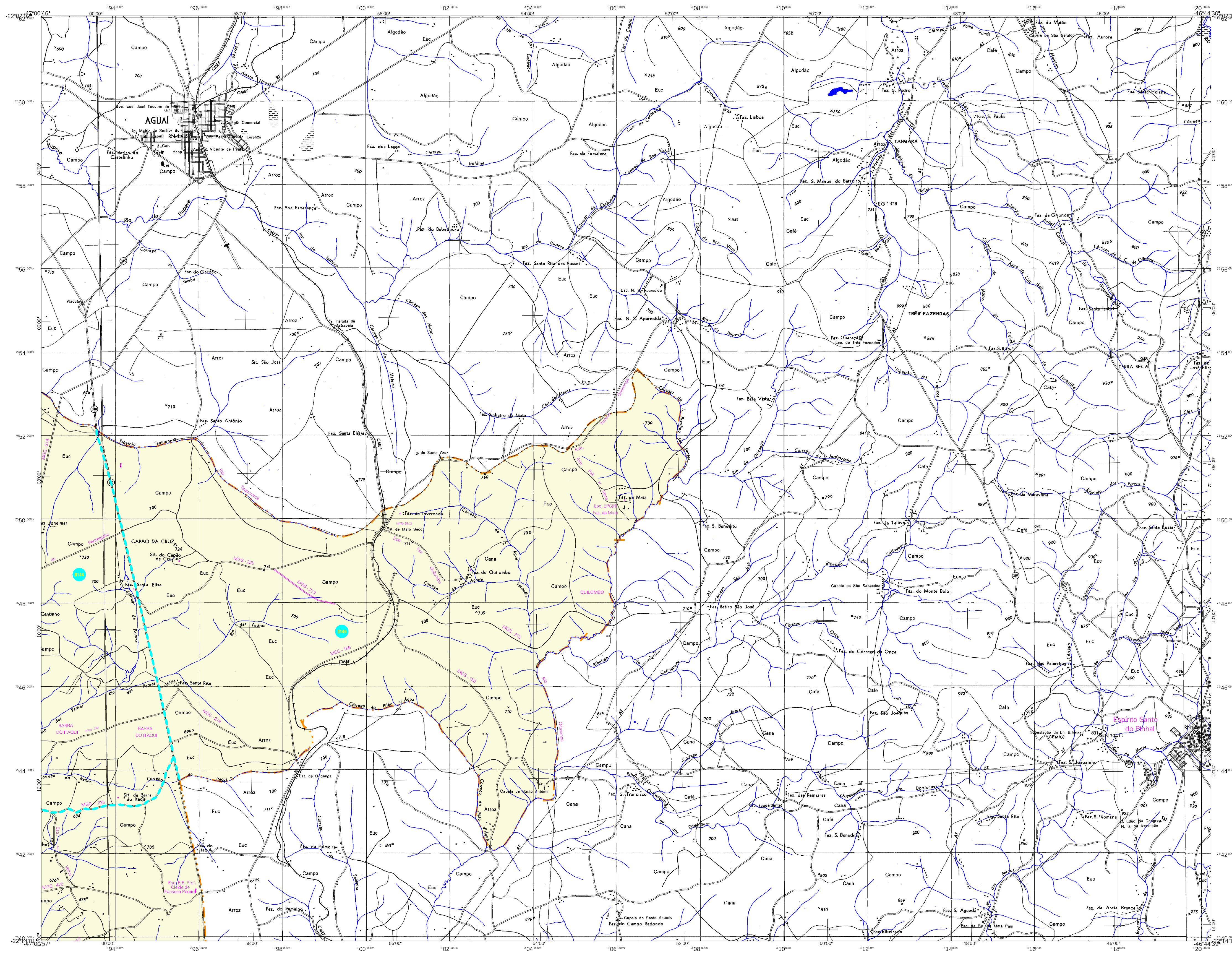
CRONOLOGIA

VALHA TERRITORIAL: 2007
EDIÇÃO: 06-10-2007

Informações relativas a documentação básica e atualização: Consultar Metadados

IMPLEMENTAÇÃO

Coordenação Técnica: CCAR
Coordenação de Cartografia: CCAR
Coordenação de Estruturas Territoriais: CETE
Unidades Produtoras: Unidades Estaduais do IBGE
Disseminação: Centro de Documentação e Disseminação da Informação: CDDI



MAPA MUNICIPAL ESTATÍSTICO

Mogi Guaçu-SP

ELEMENTOS PLANIMÉTRICOS

- Edificações: Igreja, Escola, Mina, Moinho de vento, Moinho de água, Campo de emergência, Farol, Localidades
- Linha transmissora de energia, Cerca, Linha telefônica
- Rodovias: auto-estrada, pavimentada, sem pavimentação, caminho carroçável, trilha, caminho e picada, prefixo de estrada: federal, estadual
- Ferrovias: bitola larga, bitola estreita

ELEMENTOS ALTIMÉTRICOS

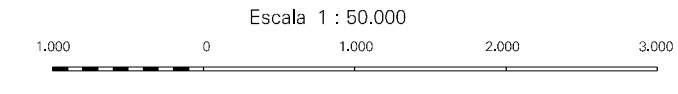
- Ponto trigonométrico, Referência de nível
- Ponto astronômico, Ponto barométrico
- Cota comprovada, Superfície deformada, Área

ELEMENTOS DE HIDROGRAFIA

- Curso d'água intermitente, Lago ou lagoa intermitente, Terreno sujeito a inundação, Salina, Brejo ou pântano, Poço (água), Nascente, Rápidos e cachoeiras grandes, Rápidos e cachoeiras, Rocha submersa e a descoberto, Molhe e represa: terra e alvenaria, Ancoradouro, Rio seco ou de aluvião, Recife rochoso

Convenções Temáticas

Límites: Distrital	Sub-Distrital	Sector Rural	Sector Urbano
[Linha Verde]	[Linha Verde]	[Linha Verde]	[Linha Verde]
[Linha Verde]	[Linha Verde]	[Linha Verde]	[Linha Verde]
[Linha Verde]	[Linha Verde]	[Linha Verde]	[Linha Verde]

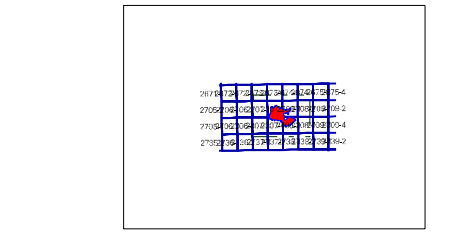


ESISTEMA DE PROJEÇÃO UTM
Origem da quilometragem UTM: Equador e Meridiano 45 WGR.
Acréscimos às coordenadas de 10,000 e 500 Km respectivamente.
DATUM HORIZONTAL: SAD 69

MINISTÉRIO DO PLANEJAMENTO, ORÇAMENTO E GESTÃO
INSTITUTO BRASILEIRO DE GEOGRAFIA E ESTATÍSTICA
A DIRETORIA DE GEOCIÊNCIAS agrada a gentileza da comunicação de faltas ou omissões verificadas neste mapa.
Av. Brasil, 19.071 - Paraisópolis, SP
Rio de Janeiro-RJ - CEP 21.241-011
© 2007 - reprodução não autorizada

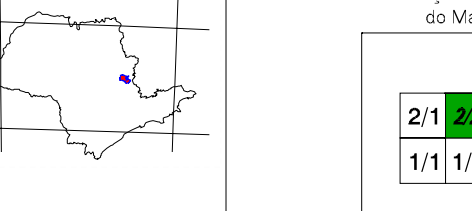
Divisão Político-Administrativa	
GEOCÓDIGO	NOME
Distrito: 353070605	MOGI GUAÇU
Sub-distrito: 353070615	MARTINHO PRADO JUNIOR

Localização do município no Mapeamento Sistemático

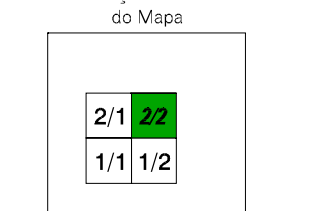


Fonte: Mapa Índice do Brasil - IBGE

Localização no Estado



Articulação das Portes do Mapa



ASPECTOS FÍSICOS

Microrregião: CAMPINAS	Área: 812,4 Km²
Mesorregião: MOGI-MIRIM	COORDENADAS DA SEDE
Altitude da Sede: 45m	VC: 45
Latitude: -22,372	E: 500044
Longitude: -46,942	N: 752498

CRONOLOGIA

VALHA TERRITORIAL	2007
EDIÇÃO	06-10-2007
Informações relativas a documentação básica e atualização	
Consultar Metadados	

IMPLEMENTAÇÃO

Coordenação Técnica	CCAR
Coordenação de Cartografia	CCAR
Coordenação das Estruturas Territoriais	CFTE
Unidades Produtoras	Unidades Estaduais do IBGE
Disseminação	Centro de Documentação e Disseminação de Informação
CDI	