

### ELEMENTOS PLANIMÉTRICOS

Edificações  
Linha, Escola, Mina  
Moirão de vento, Moirão de água  
Campo de emergência, Farol  
Localidades  
Linha transmissora de energia, Cerca  
Linha telefônica  
Rodovias  
autostada  
pavimentada  
sem pavimentação  
caminho carroçável  
trilha, caminho e picada  
prefeio de estrada: federal, estadual  
Ferreovias  
Núcleo longo  
bicla estreita

### CONVENÇÕES CARTOGRÁFICAS

**ELEMENTOS ALTIMÉTRICOS**  
Ponto trigonométrico, Referência de nível  
Ponto astronômico, Ponto barométrico  
Cota comprovada  
Superfície deformada, Área  
**ELEMENTOS DE HIDROGRAFIA**  
Curso d'água intermitente  
Lago ou lagoa intermitente  
Terreno sujeito a inundação, Salina  
Poço (águas), Nascente  
Rápidos e cachoeiras grandes  
Rápidos e cachoeiras  
Rocha submersa e a descoberto  
Molhe e represa; tora e alvenaria  
Arco de pedra, Rio seco ou de aluvião  
Rede rochosa

### MAPA MUNICIPAL ESTATÍSTICO

Escala 1 : 50.000

SISTEMA DE PROJEÇÃO UTM  
Origem da quadrícula: UTM, Equador e Meridiano 51 W.G.  
Acordado no decreto de 10/02/1966 (Resolução nº 100/66) do Conselho de Administração do IBGE.

MINISTÉRIO DO PLANEJAMENTO, ORÇAMENTO E GESTÃO  
INSTITUTO BRASILEIRO DE GEOGRAFIA E ESTATÍSTICA  
A DIRETORIA DE RECORTE E ANÁLISE DE DADOS  
Elaborado em: Brasília, 15 de Maio de 2007  
Número de Edição: 001/2007

### ELEMENTOS PLANIMÉTRICOS

Edificações  
Linha, Escola, Mina  
Moirão de vento, Moirão de água  
Campo de emergência, Farol  
Localidades  
Linha transmissora de energia, Cerca  
Linha telefônica  
Rodovias  
autostada  
pavimentada  
sem pavimentação  
caminho carroçável  
trilha, caminho e picada  
prefeio de estrada: federal, estadual  
Ferreovias  
Núcleo longo  
bicla estreita

### CONVENÇÕES CARTOGRÁFICAS

**ELEMENTOS ALTIMÉTRICOS**  
Ponto trigonométrico, Referência de nível  
Ponto astronômico, Ponto barométrico  
Cota comprovada  
Superfície deformada, Área  
**ELEMENTOS DE HIDROGRAFIA**  
Curso d'água intermitente  
Lago ou lagoa intermitente  
Terreno sujeito a inundação, Salina  
Poço (águas), Nascente  
Rápidos e cachoeiras grandes  
Rápidos e cachoeiras  
Rocha submersa e a descoberto  
Molhe e represa; tora e alvenaria  
Arco de pedra, Rio seco ou de aluvião  
Rede rochosa

### MAPA MUNICIPAL ESTATÍSTICO

Escala 1 : 50.000

SISTEMA DE PROJEÇÃO UTM  
Origem da quadrícula: UTM, Equador e Meridiano 51 W.G.  
Acordado no decreto de 10/02/1966 (Resolução nº 100/66) do Conselho de Administração do IBGE.

MINISTÉRIO DO PLANEJAMENTO, ORÇAMENTO E GESTÃO  
INSTITUTO BRASILEIRO DE GEOGRAFIA E ESTATÍSTICA  
A DIRETORIA DE RECORTE E ANÁLISE DE DADOS  
Elaborado em: Brasília, 15 de Maio de 2007  
Número de Edição: 001/2007

### ASPECTOS FÍSICOS

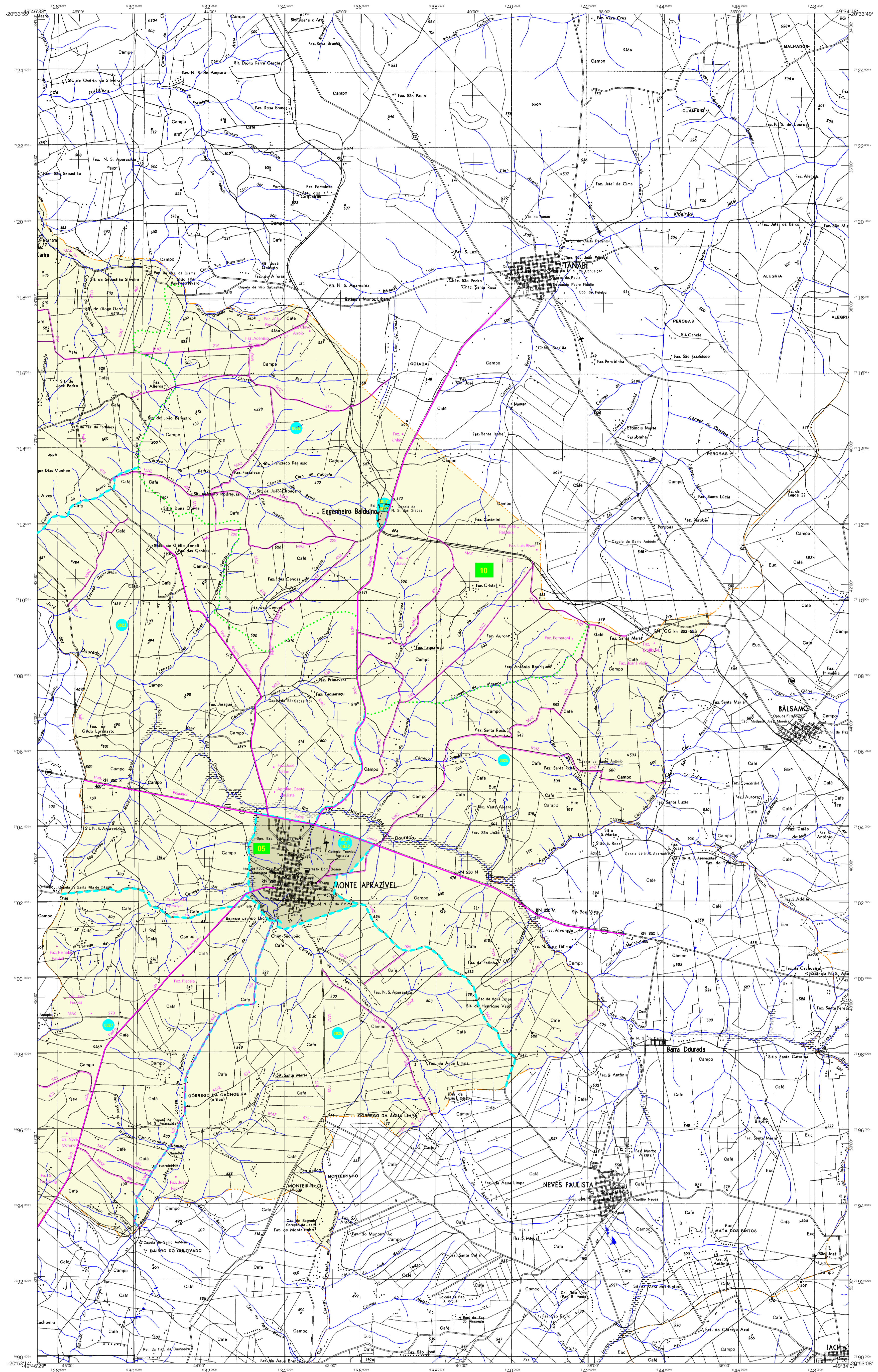
Coordenadas: SAO JOSE DO RIO PRETO  
Município: NHANDEARA  
Área: 486,7 Km<sup>2</sup>  
Latitude: -23,73 S  
Longitude: -48,14 W

### CHRONOLOGIA

Edição: 15-11-2007  
Consultar Metadados

### IMPLEMENTAÇÃO

Coordenação Técnica: CCAR  
Coordenação de Estruturas Territoriais: CFT  
Coordenação de Processamento: Unidades Estaduais do IBGE  
Distribuição: Centro de Documentação e Disseminação de Informação: CDDI



MAPA MUNICIPAL ESTATÍSTICO

**ELEMENTOS PLANIMÉTRICOS**

- Edifícios
- Linhas: Escada, Mina
- Moinho de vento, Moinho de água
- Campo de emergência, Farol
- Localidades
- Linha transmissora de energia, Cerca
- Linha telefônica
- Rodovias: autostada, pavimentada, sem pavimentação, caminho carroçável, trilha, caminho e picada, preloco de estrada: federal, estadual
- Ferrovias: trilha larga, trilha estreita

**CONVENÇÕES CARTOGRÁFICAS**

**ELEMENTOS ALTIMÉTRICOS**

- Ponto trigonométrico, Referência de nível
- Ponto astronômico, Ponto barométrico
- Cota comprovada
- Superfície deformada, Área

**ELEMENTOS DE HIDROGRAFIA**

- Lago ou lagoa intermitente
- Terreno sujeito a inundação, Salina
- Popo (lagoa), Nascente
- Rápido e cascatas grandes
- Rápido e cascatas
- Roça submersa e a descoberto
- Molhe e represa: terra e alvenaria
- Ancoradouro, Rio seco ou de aluvião
- Relevo rochoso

**CONVENÇÕES TEMÁTICAS**

Limites: Distrital	Sub-Distrital	Sector Censitário

**Identificação**

Distrito	Sub-Distrito	Sector Rural	Sector Urbano	Agrícola/Rural

**LIMITES**

- internacional
- intermunicipal
- áreas especiais

ESCALA 1 : 50.000

SISTEMA DE PROJEÇÃO UTM  
Origem da quadrícula: UTM Equador e Meridiano 51 W.G.  
Acordada no decreto de 10/02/80 em seu respectivo  
DATUM HORIZONTAL: SAD 69

Este produto foi gerado a partir de dados do Mapeamento Sistemático Brasileiro produzido pelo IBGE, 1995 e atualizado em 2007, com a inclusão de dados do Mapeamento Sistemático Brasileiro produzido pelo IBGE, com atualização proveniente de diversas fontes, sem tratamento plano de fuso horário e projeção dos sistemas cartográficos.

MINISTÉRIO DO PLANEJAMENTO, ORÇAMENTO E GESTÃO  
INSTITUTO BRASILEIRO DE GEOGRAFIA E ESTATÍSTICA  
A DIRETORIA DE RECORRÊNCIAS OPERACIONAIS é responsável pela elaboração de mapas e produtos cartográficos, com a participação de técnicos e profissionais de diversas áreas, sob a supervisão do Diretor de Recorrências Operacionais.

Divisão Político-Administrativa	
GEOCÓDIGO	NOME
3531407	MUNICÍPIO DE MONTE APRAZÍVEL
353140701	ENGENHEIRO BALDUINO
353140702	JUNQUEIRA

Localização do município no Mapeamento Sistemático

Fonte: Mapa Índice do Brasil - IBGE

Localização no Estado

Articulação das Partes do Mapa

**ASPECTOS FÍSICOS**

Coordenação: SÃO JOSÉ DO RIO PRETO  
Município: MONTE APRAZÍVEL  
Área: 496,7 Km<sup>2</sup>  
População: 15.110 (2007)  
Latitude: -23,73 S  
Longitude: -49,14 W

**CRONOLOGIA**

Malha Territorial: 2007  
Edição: 15-11-2007  
Consultar Metadados

**IMPLEMENTAÇÃO**

Coordenação Técnica: Coordenação de Cartografia - CCAR  
Coordenação Temática: Coordenação de Estruturas Territoriais - CETF  
Unidades Executivas do IBGE  
Desenvolvimento: Centro de Documentação e Disseminação de Informação - CDDI