

MAPA MUNICIPAL ESTATÍSTICO

Morro Agudo-SP

ELEMENTOS PLANIMÉTRICOS

Edificações: Igreja, Escola, Mina, Molino de vento, Molino de água, Campo de emergência, Farol, Localidades.

Linha transmissora de energia, Cerca, Linha telefônica.

Rodovias: auto-estrada, pavimentada, sem pavimentação, caminho carroçável, trilha, caminho e picada, trilho de estrada, federal, estadual.

Ferrovias: bitola larga, bitola estreita.

CONVENÇÕES CARTOGRÁFICAS

ELEMENTOS ALTIMÉTRICOS

Ponto trigonométrico, Referência de nível, Ponto astronômico, Ponto barométrico, Cota comprovada, Superfície deformada, Área.

ELEMENTOS DE HIDROGRAFIA

Curso d'água intermitente, Lago ou lagoa intermitente, Terreno sujeito a inundação, Salina, Poço ou pântano, Poço ígneo, Nascente, Rápidos e cascatas grandes, Rápidos e cascatas, Rocha submersa e dissolvente, Malhe e represa, terra e alvenaria, Ancoradouro, Rio seco ou de aluvião, Recife rochoso.

CONVENÇÕES TEMÁTICAS

Limites: Distrital, Sub-Distrital, Setor Conselheiro.

IDENTIFICAÇÃO

Distrito, Sub-Distrito, Setor Rural, Setor Urbano, Adm. Distrito Rural.

LIMITES

Internacional, Interestadual, Intermunicipal, Áreas especiais.

ATUALIZAÇÕES CARTOGRÁFICAS

- Levantamentos por GPS e/ou Imagens de Satélites
COR VERDE - Lançamento aproximado sem comprovação cartográfica

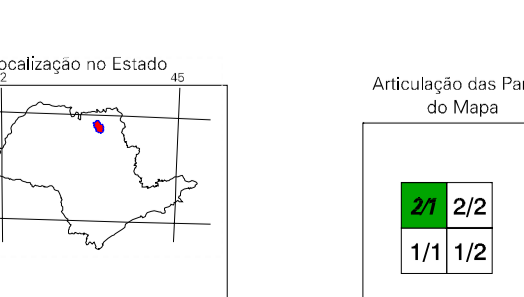
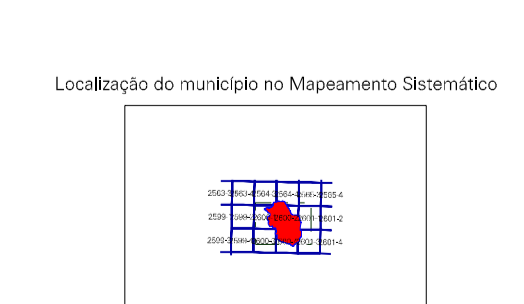
Escala 1 : 50.000

SISTEMA DE PROJEÇÃO UTM
Origem da quadriculagem UTM: Equador e Meridiano 51° W.
Acrescidas as constantes de 10.000 e 500 Km respectivamente
DATUM: HOTIN (FALCÃO 69)

Este produto integra a coleção de mapas municipais gerados de forma semi-automatizada, a partir da junção das bases de Mapeamento Sistemático (MSE) produzidas pelo IBGE, DSE e outros, em formato raster, com o vetor do Mapa Municipal Digital do IBGE, com atualização proveniente de diversas fontes, sem tratamento de plano de projeção e compósito dos elementos cartográficos.

MINISTÉRIO DO PLANEJAMENTO, ORÇAMENTO E GESTÃO
INSTITUTO BRASILEIRO DE GEOGRAFIA E ESTATÍSTICA
A DIRETORIA DE GEOCÓDIGOS, SIG e GEFERÊNCIA DE COMUNICAÇÃO
DESENVOLVEU ESTE PRODUTO
AV. Brasil, 15.071 - Parada de Luzes
Rio de Janeiro-RJ - CEP: 21461-001
©IBGE - todos os direitos reservados

GEOCÓDIGO		NOME	
Distrito	Subdistrito		
		MORRO AGUDO	



ASPECTOS FÍSICOS

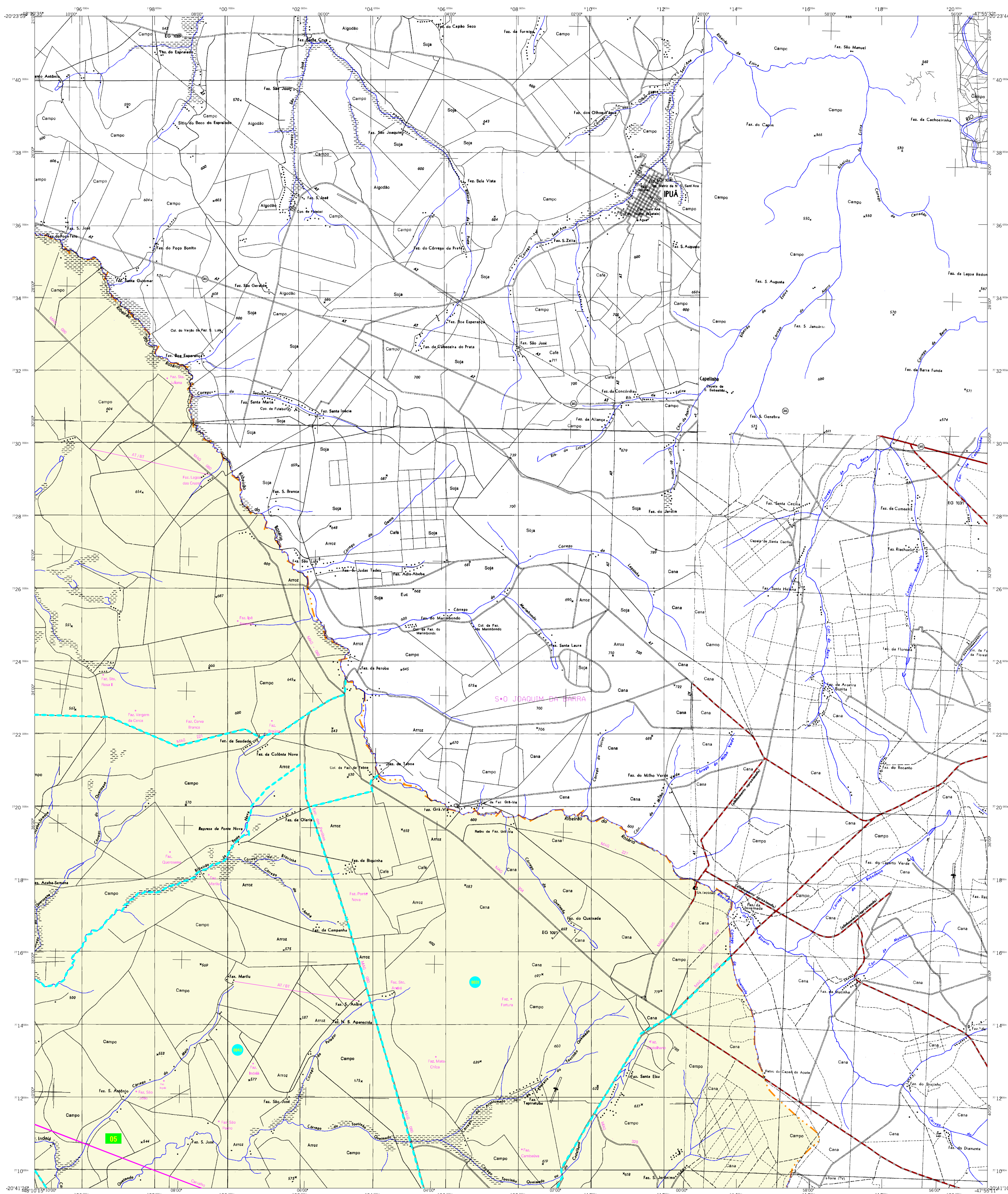
Mineração: MINÉRIO DE FERRO
Título: SMO JOAQUIM DA BARRA
Altitude da Sede: 495 m
Área: 1.386,1 Km²
Coordenadas da Sede: S 23° 13' 00" W 48° 58' 00" E
MSE: 51

CRONOLOGIA

Malha Territorial: 2007
CENSO: 28/10/2007
Informações sobre o sistema de documentação: Consultar Manuais

IMPLEMENTAÇÃO

Coordenação Técnica: Coordenação de Cartografia - CCAR
Coordenação Temática: Coordenação de Estatísticas Temáticas - CETE
Unidades Produtoras: Unidades Estaduais do IBGE
Distribuição: Centro de Documentação e Disseminação de Informação - CDDI



MAPA MUNICIPAL ESTATÍSTICO

Morro Agudo-SP

ELEMENTOS PLANIMÉTRICOS

- Edifícios
- Igreja, Escola, Mina
- Medano de vento, Molino de água
- Campo de emergência, Farol
- Localidades
- Linha transmissora de energia, Cerca
- Linha telefônica
- Rodovias
- auto-estrada
- pavimentada
- sem pavimentação
- sem pavimentação
- caminho carroçável
- trilha, caminho e picada
- prefeio de estradas: federal, estadual
- Ferrovias
- bitola larga
- bitola estreita

CONVENÇÕES CARTOGRÁFICAS

ELEMENTOS ALTIMÉTRICOS

- Ponto trigonométrico, Referência de nível
- Ponto astronômico, Ponto barométrico
- Cota comprovada
- Superfície deformada, Área

ELEMENTOS DE HIDROGRAFIA

- Curso de água intermitente
- Lago ou lagoa intermitente
- Terrero sujeito a inundação, Salina
- Brejo ou pântano
- Poço igual, Nascente
- Rápidos e cascatas grandes
- Rápidos e cascatas
- Roche submersa e a descoberto
- Malhe e represa, terra e alvenaria
- Ancoradouro, Rio seco ou de aluvião
- Recife rochoso

CONVENÇÕES TEMÁTICAS

IDENTIFICAÇÃO

LIMITES

- Internacional
- Interestadual
- Intermunicipal
- Áreas especiais

ATUALIZAÇÕES CARTOGRÁFICAS

- COR MAGENTA - Levantamentos por GPS e/ou Imagens de Satélites
- COR VERDE - Lançamento aproximado sem comprovação cartográfica

Escala 1:50.000

SISTEMA DE PROJEÇÃO UTM
PROJEÇÃO: Pseudo-Cilíndrica
Datum: SERRA DO MAR
Origem da georeferência: UTM, Quilômetro e Mediano 51 WGS.
Acrescidas as contagens de 10.000 e 500 Km respectivamente
DATUM: Pseudo-Cilíndrico
Este produto integra a coleção de mapas municipais gerados de forma semi-automatizada,
a partir da junção das informações do Mapeamento Sistemático produzido pelo
IBGE, DSE e outros, em formato raster e/ou vetorial da Malha Municipal Digital do IBGE,
com o acréscimo proveniente de diversas fontes, sem tratamento plano de
projeção e compósito dos elementos cartográficos.

MINISTÉRIO DO PLANEJAMENTO, ORÇAMENTO E GESTÃO
INSTITUTO BRASILEIRO DE GEOGRAFIA E ESTATÍSTICA
A DIRETORIA DE GEOCÓDIGOS, SIGS e GEFERÊNCIA DA COMUNICAÇÃO
DA INFORMAÇÃO DO IBGE
AV. Brasil, 15.071 - Planalto de Luzia
Rio de Janeiro-RJ - CEP 22461-001
© 2007 - todos os direitos reservados

GEOCÓDIGO		NOME	
Distrito	Subdistrito		
3531902		MORRO AGUDO	



ASPECTOS FÍSICOS

Microregião: **INTERIOR PLETO**
Município: **SÃO JOAQUIM DA BARRA**

Altitude da Sede: **571** m
Área: **1.286,1** Km²

COORDENADAS DA SÍDE

Latitude: **-20,731** S
Longitude: **-48,858** W

CRONOLOGIA

Malha Territorial: **2007**
Estatuto: **28-10-2007**
Informações históricas e atualizações: **Consultar Anexos**

IMPLEMENTAÇÃO

Coordenação Técnica: **Coordenação de Cartografia** - CCAR
Coordenação Temática: **Coordenação de Estatísticas Territoriais** - CETE
Unidades Produtoras: **Unidades Estaduais do IBGE**
Distribuição: **Centro de Documentação e Disseminação de Informação** - CDDI