

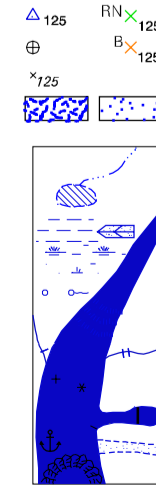
## MAPA MUNICIPAL ESTATÍSTICO

### ELEMENTOS PLANIMÉTRICOS

- Edificações: Igreja, Escola, Mina, Molino de vento, Molino de água, Campo de emergência, Farol, Localidades.
- Linha transmissora de energia, Corca, Linha telefônica.
- Rodovias: auto-estrada pavimentada, sem pavimentação, sem pavimentação, caminho carroçável, trilha, caminho e picada, prelovo de estrada: federal, estadual.
- Ferrovias: bitola larga, bitola estreita.

### CONVENÇÕES CARTOGRÁFICAS

- #### ELEMENTOS ALTIMÉTRICOS
- Ponto trigonométrico, Referência de nível, Ponto astronômico, Ponto barométrico, Cota comprovada, Superfície deformada, Areia.
- #### ELEMENTOS DE HIDROGRAFIA
- Curso d'água Intermitente, Lago ou lagoa Intermitente, Terreno sujeito a inundação, Salina, Brejo ou pantano, Poço (fágua), Nascente, Rápidos e cachoeiras grandes, Rápidos e cachoeiras, Rocha submersa e a descoberto, Molhe e represa: terra e alvenaria, Ancoradouro, Rio seco ou de aluvião, Recife rochoso.

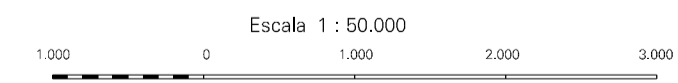


#### Convenções Temáticas

|                    |               |                         |
|--------------------|---------------|-------------------------|
| Limites: Distrital | Sub-Distrital | Sector Censitário       |
| Distrito           | Sub-Distrito  | Sector Rural            |
| Sub-Distrito       | Sector Urbano | Sector Aglomerado Rural |

#### LIMITES

|               |               |                |                 |
|---------------|---------------|----------------|-----------------|
| internacional | interestadual | intermunicipal | áreas especiais |
|---------------|---------------|----------------|-----------------|



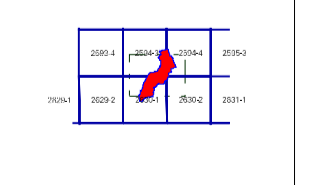
SISTEMA DE PROJEÇÃO UTM  
Origem da equidistância UTM: Equador e Meridiano 51 WGR.  
Acréscimos as constantes de 10.000 e 500 Km respectivamente  
DATUM HORIZONTAL: SAD 69

Este produto integra a coleção de mapas municipais gerados de forma semi-automatizada, a partir da junção das folhas do Mapeamento Sistemático Brasileiro produzidas pelo IBGE, DSE e outros, em formato raster ou vetorial e da Malha Municipal Digital do IBGE, com atualização proveniente de diversas fontes, sem tratamento algum de integração e complementação dos elementos cartográficos.

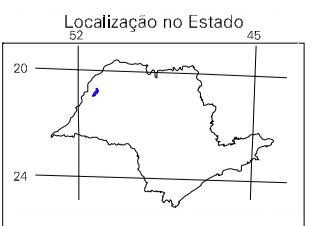
MINISTÉRIO DO PLANEJAMENTO, ORÇAMENTO E GESTÃO  
INSTITUTO BRASILEIRO DE GEOGRAFIA E ESTATÍSTICA  
A DIRETORIA DE GEOCIÊNCIAS agrada a gentileza da comunicação de falhas ou erros verificadas neste mapa.  
AV. Brasil, 15 671 - Parada de Lucas  
Rto. de Jandira - CEP 21.241-451  
© 2007 - DIREITOS RESERVADOS

| Divisão Político-Administrativa |                  |
|---------------------------------|------------------|
| GEOCÓDIGO                       | NOME             |
| 353210805                       | MURUTINGA DO SUL |

### Localização do município no Mapeamento Sistemático



Fonte: Mapa Índice do Brasil - IBGE



### Murutinga do Sul-SP

#### ASPECTOS FÍSICOS

|                     |                             |
|---------------------|-----------------------------|
| Mesorregião:        | ARACATUBA                   |
| Microrregião:       | ANDRADINA                   |
| Altitude da Sede:   | Área: 250,6 Km <sup>2</sup> |
| COORDENADAS DA SEDE |                             |
| Latitude: -20,993   | E: 47,106                   |
| Longitude: -51,273  | N: 767,693                  |
|                     | MC 51                       |

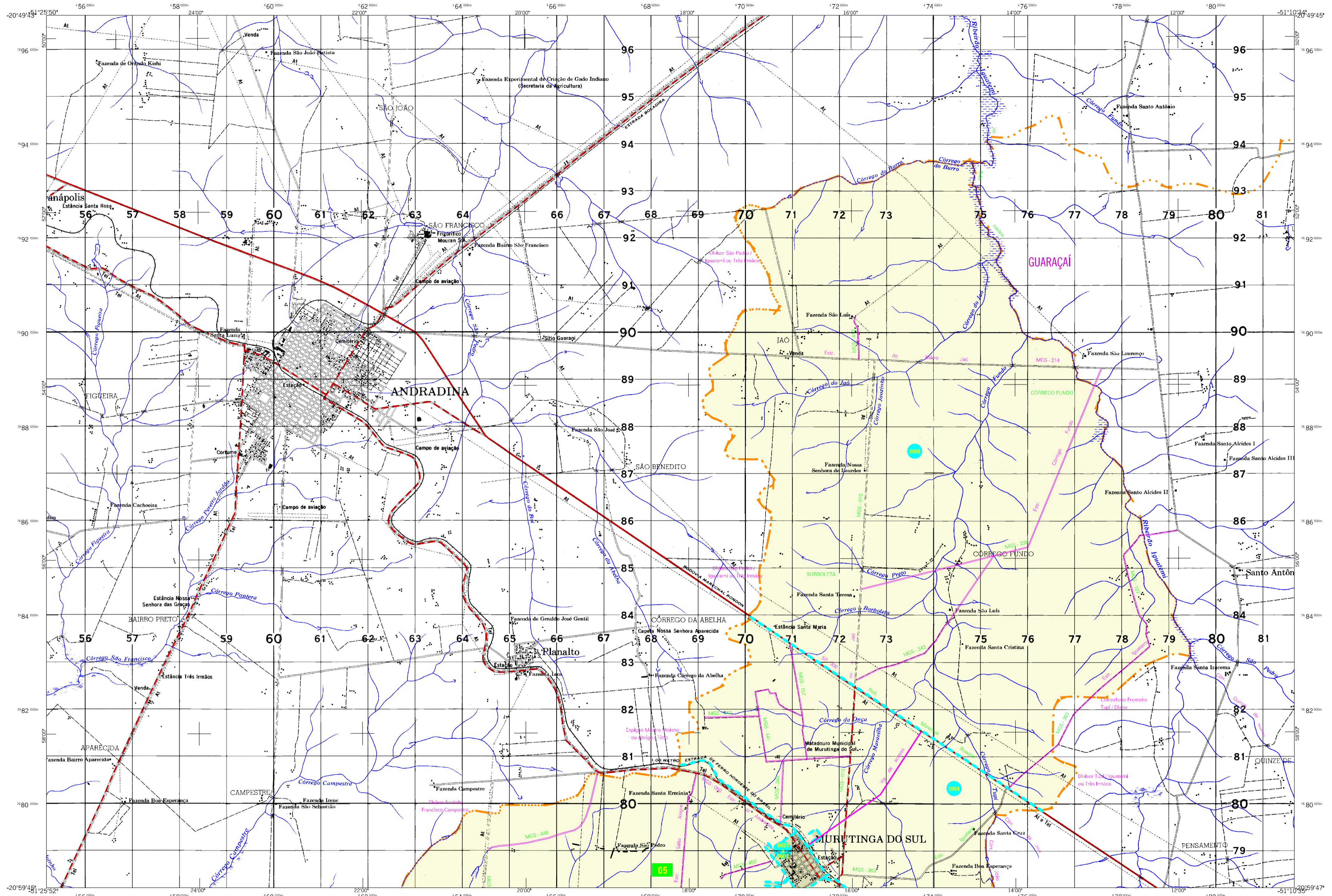
#### CRONOLOGIA

|   |                      |
|---|----------------------|
| MALHA TERRITORIAL   | 2007                 |
| EDIÇÃO  | 17-09-2007           |
| Informações relativas a documentação básica e atualização |                      |
|   | Consultar Mercadados |

#### IMPLEMENTAÇÃO

|  |      |
|--|------|
| Coordenação Técnica:   | CCAR |
| Coordenação Cartográfica:  | CETE |
| Coordenação de Estruturas Territoriais:                                  |      |
| Unidades Produtoras:   |      |
| Unidades Estaduais do IBGE:  |      |
| Distribuição: Centro de Documentação e Disseminação da Informação - CDDI |      |





## MAPA MUNICIPAL ESTATÍSTICO

### CONVENÇÕES CARTOGRÁFICAS

**ELEMENTOS PLANIMÉTRICOS**

- Edifícios
- Igreja, Escola, Mina
- Moinho de vento, Molino de água
- Campo de emergência, Farol
- Localidades
- Linha transmissora de energia, Corca
- Linha telefônica
- Rodovias: auto-estrada pavimentada, sem pavimentação, caminho carroçável, trilha, caminho e picada, prelovo de estrada: federal, estadual
- Ferrovias: bitola larga, bitola estreita

**ELEMENTOS ALTIMÉTRICOS**

- Ponto trigonométrico, Referência de nível
- Ponto astronômico, Ponto barométrico
- Cota comprovada
- Superfície deformada, Areia

**ELEMENTOS DE HIDROGRAFIA**

- Curso d'água Intermitente
- Lago ou lagoa Intermitente
- Terreno sujeito a inundação, Salina
- Poço ou pântano
- Peço (fáguas), Nascente
- Rápidos e cataratas grandes
- Rápidos e cataratas
- Rocha submersa e a descoberto
- Molhe e represa: terra e alvenaria
- Ancoradouro, Rio seco ou de aluvião
- Recife rochoso

**CONVENÇÕES TEMÁTICAS**

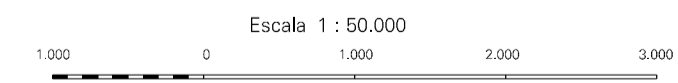
Límites: Distrital, Sub-Distrital, Setor Censitário

**IDENTIFICAÇÃO**

| Distrito | Sub-Distrito | Sector Rural | Sector Urbano Aglomerado Rural |
|----------|--------------|--------------|--------------------------------|
| 05       | 06           | 07           | 08                             |

**LIMITES**

- internacional
- intermunicipal
- intermunicipal
- áreas especiais

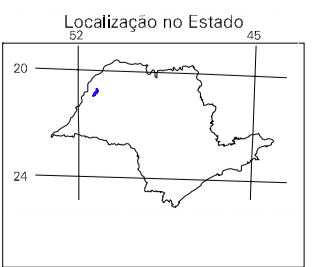
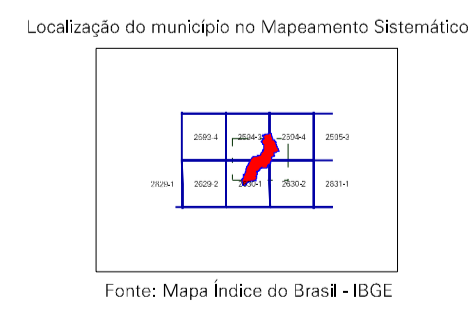


SISTEMA DE PROJEÇÃO UTM  
Origem da quadriculagem UTM: Equador e Meridiano 51 WGR.  
Acréscimos às constantes de 10.000 e 500 Km respectivamente  
DATUM HORIZONTAL: SAD 69

Este produto integra a coleção de mapas municipais gerados de forma semi-automatizada, a partir da junção das folhas do Mapeamento Sistemático Brasileiro produzidas pelo IBGE, DSE e outros, em formato raster ou vetorial e da Matriz Municipal Digital do IBGE, com atualização proveniente de diversas fontes, sem tratamento algum de integração e complementação dos elementos cartográficos.

MINISTÉRIO DO PLANEJAMENTO, ORÇAMENTO E GESTÃO  
INSTITUTO BRASILEIRO DE GEOGRAFIA E ESTATÍSTICA  
A DIRETORIA DE GEOCIÊNCIAS agrada a gentileza da comunicação de falhas ou omissões verificadas neste mapa.  
AV. Brasil, 15 671 - Paraisópolis - São Paulo - SP  
R. do Jardim Botânico - CEP 21.241-061  
© 2007 - Todos os direitos reservados

| Divisão Política-Administrativa |                  |
|---------------------------------|------------------|
| GEOCÓDIGO                       | NOME             |
| 353210805                       | MURUTINGA DO SUL |



## Murutinga do Sul-SP

**ASPECTOS FÍSICOS**

Mesorregião: ARACATUBA  
Microrregião: ANDRADINA

Altitude da Sede: Área: 250,6 Km<sup>2</sup>

**COORDENADAS DA SEDE**

|                    |           |
|--------------------|-----------|
| COORDENADA         | MC        |
| Latitude: -20,993  | E: 47,106 |
| Longitude: -51,278 | N: 767693 |

**CRONOLOGIA**

|   |                      |
|---|----------------------|
| MALHA TERRITORIAL   | 2007                 |
| EDIÇÃO  | 17-09-2007           |
| Informações relativas à documentação básica e atualização | Consultar Mercadados |

**IMPLEMENTAÇÃO**

|   |  |
|---|--|
| Coordenação Técnica:                    | CCAR   |
| Coordenação Cartográfica:               | CCAR   |
| Coordenação de Estruturas Territoriais: | CETE   |
| Unidades Produtoras:                    | Unidades Estaduais do IBGE                                 |
| Desseminação:                           | Centro de Documentação e Disseminação da Informação - CDDI |