

## MAPA MUNICIPAL ESTADÍSTICO

**ELEMENTOS PLANIMÉTRICOS**

- Edificações**  
Igreja, Escola, Mina  
Moinho de vento, Moinho de água  
Campo de emergência, Farol  
Localidades
- Linha transmissora de energia, Cerca**  
Linha telefônica
- Rodovias**  
auto-estrada pavimentada  
sem pavimentação  
caminho carroçável  
trilha, caminho e picada  
prelho de estrada: federal, estadual
- Ferrovias**  
bitola larga  
bitola estreita

**CONVENÇÕES CARTOGRÁFICAS**

- ELEMENTOS ALTIMÉTRICOS**  
Ponto trigonométrico, Referência de nível  
Ponto astronômico, Ponto barométrico  
Cota comprovada  
Superfície deformada, Acreia
- ELEMENTOS DE HIDROGRAFIA**  
Curso d'água intermitente  
Lago ou lagoa intermitente  
Terreno sujeito a inundação, Salina  
Bleio ou plantano  
Poço (fígalo), Nascente  
Rápidos e cataratas grandes  
Rápidos e cataratas  
Rocha submersa e a descoberto  
Molho e represa: terra e alvenaria  
Ancoradouro, Rio seco ou de aluvião  
Recife rochoso

**Convenções Temáticas**

Limites: Distrital				Limites: Sub-Distrital				Limites: Setorial			
Limites: Municipal				Limites: Estadual				Limites: Nacional			
Limites: Internacional				Limites: Interdistrital				Limites: Intersectorial			
Limites: Intermunicipal				Limites: Interestaduais				Limites: Intercontinentais			
Limites: Áreas especiais				Limites: Áreas especiais				Limites: Áreas especiais			

Escala 1:50.000

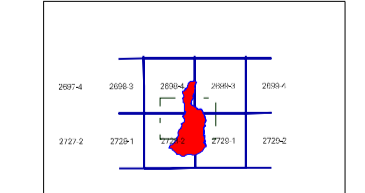
0 1.000 2.000 3.000

Este produto integra a coleção de mapas municipais gerados de forma sistematizada, a partir da junção das folhas do Mapeamento Sistemático Brasileiro produzidas pelo IBGE, em formato raster e/ou vetorial e da Malha Municipal Original do IBGE, com atualização proveniente de diversas fontes, sem tratamento plano de integração e complementação dos elementos cartográficos.

MINISTÉRIO DO PLANEJAMENTO, ORÇAMENTO E GESTÃO  
INSTITUTO BRASILEIRO DE GEOGRAFIA E ESTATÍSTICA  
A DIRETORIA DE GEOCIÊNCIAS agradece a gentileza da disponibilização de dados e informações verificadas neste mapa.  
Rio de Janeiro-RJ - CEP 21.241-051  
©2017 - Instituto Brasileiro de Geografia e Estatística

Divisão Político-Administrativa		NOME
GEOCÓDIGO	Distrito	NARANDIBA
353220705	Subdistrito	

Localização do município no Mapeamento Sistemático



Fonte: Mapa Índice do Brasil-IBGE



Articulação das Partes do Mapa

2/1

Narandiba-SP

**ASPECTOS FÍSICOS**

Mesorregião:	PRÉSIDENTE PRUDENTE
Microrregião:	PRÉSIDENTE PRUDENTE
Altitude da Sede:	Área: 357,8 Km²
COORDENADAS DA SEDE	
Latitude: -22,407	E: 446087
Longitude: -51,824	N: 782920
MC	
51	

**CRONOLOGIA**

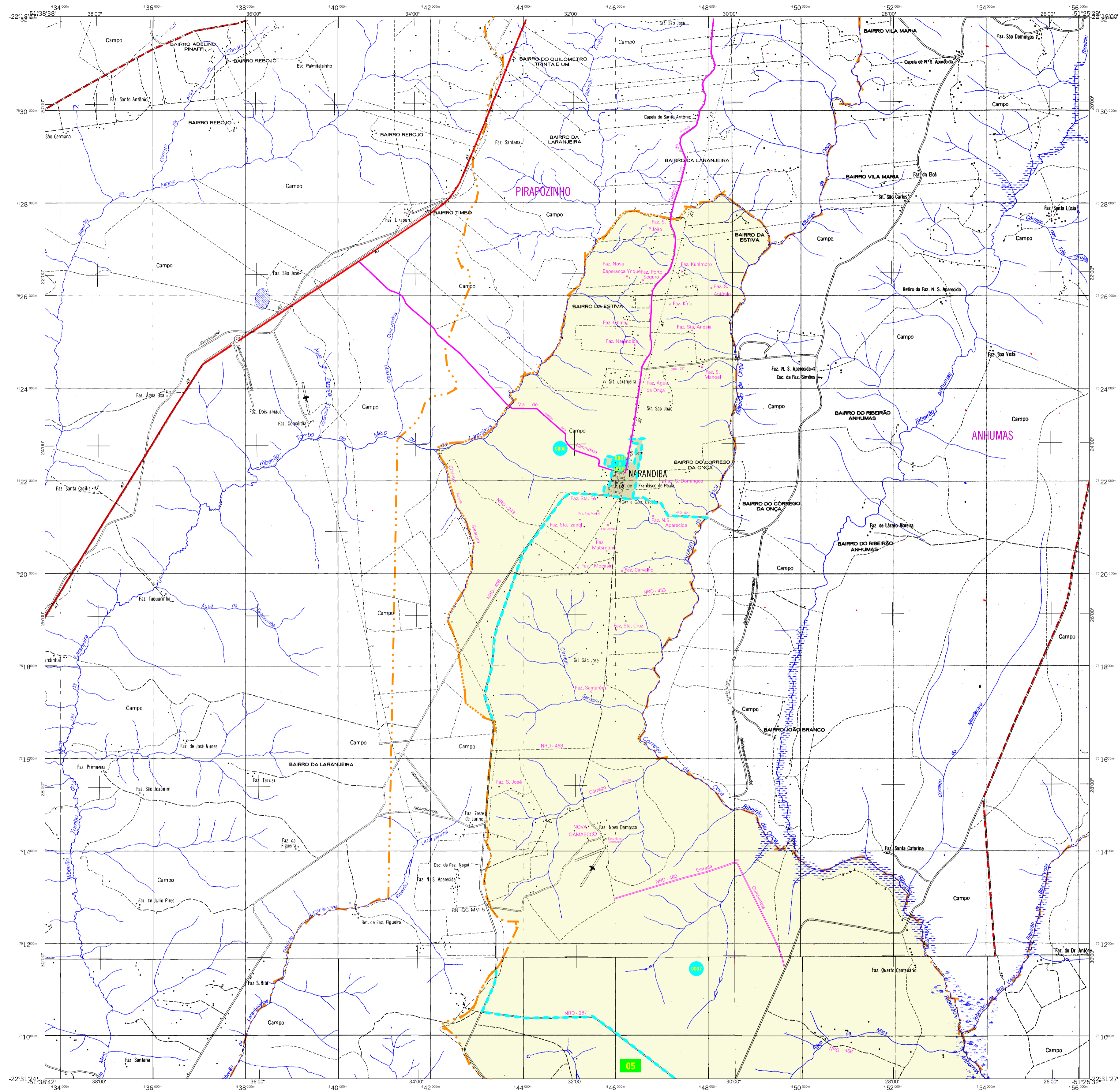
MALHA TERRITORIAL	2007
EDIÇÃO	22.10.2007
Informações relativas à documentação básica e atualização	
Consultar Metadados	Consultar Metadados

**IMPLEMENTAÇÃO**

Coordenação Técnica:	CCAR
Coordenação de Cartografia:	
Coordenação Temática:	CCAR
Coordenação de Estruturas Territoriais:	CETE
Unidades Produtoras:	Unidades Produtoras do IBGE
Unidades Operadoras:	
Disseminação:	Centro de Documentação e Disseminação de Informação
CDI:	

**ATUALIZAÇÕES CARTOGRÁFICAS**





## MAPA MUNICIPAL ESTATÍSTICO

### ELEMENTOS PLANIMÉTRICOS

- Edificações: Igreja, Escola, Mina, Molino de vento, Molino de água, Campo de emergência, Farol, Localidades.
- Linha transmissora de energia, Cerca, Linha telefônica.
- Rodovias: auto-estrada pavimentada, sem pavimentação, caminho carroçável, trilha, caminho e picada, preloxo de estrada: federal, estadual.
- Ferrovias: bitola larga, bitola estreita.

### CONVENÇÕES CARTOGRÁFICAS

- #### ELEMENTOS ALTIMÉTRICOS
- Ponto trigonométrico, Referência de nível, Ponto astronômico, Ponto barométrico, Costa comprovada, Superfície deformada, Areia.
- #### ELEMENTOS DE HIDROGRAFIA
- Curso d'água intermitente, Lago ou lagoa intermitente, Terreno sujeito a inundação, Salina, Brejo ou pantano, Poço (ligado), Nascente, Rápidos e Cataratas grandes, Rápidos e cataratas, Rocha submersa e a descoberto, Molho e represa: terra e alvenaria, Ancoradouro, Rio seco ou de aluvão, Recife rochoso.

Convenções Temáticas		
Limites: Distrital, Sub-Distrital, Setor Geográfico		
Distrito	Sub-Distrito	Setor Urbano / Aglomerado Rural
05	06	

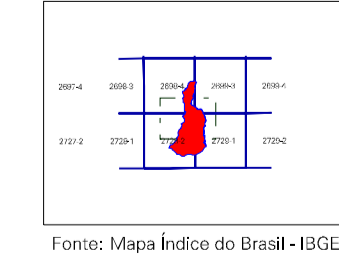
Escala: 1:50.000

SISTEMA DE PROJEÇÃO UTM  
Dados de quilômetros UTM: Equador e Meridiano 51 WGR.  
Acessíveis as constantes de 1000 e 500 km respectivamente DATUM HORIZONTAL SAD 89

MINISTÉRIO DO PLANEJAMENTO, ORÇAMENTO E GESTÃO  
INSTITUTO BRASILEIRO DE GEOGRAFIA E ESTATÍSTICA  
A DIRETORIA DE GEOCENOSIS agenciou e gerenciou a consultoria de dados e informações verificadas neste mapa.  
Ativ. Brasil, 15.671 - Paraisópolis, Minas Gerais  
R. do Janelão, 1 - CEP 21.241-051  
© 2007 - Instituto Brasileiro de Geografia e Estatística

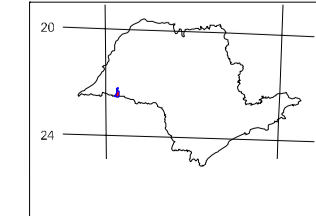
Divisão Político-Administrativa		NOOME
GEOCÓDIGO	Distrito	Subdistrito
353220705		NARANDIBA

Localização do município no Mapeamento Sistemático

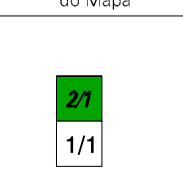


Fonte: Mapa Índice do Brasil-IBGE

Localização no Estado



Articulação das Partes do Mapa



### Narandiba-SP

#### ASPECTOS FÍSICOS

Mesorregião:	PRESIDENTE PRUDENTE
Microrregião:	PRESIDENTE PRUDENTE
Altitude da Sede:	Área: 357,8 Km²
COORDENADAS DA SEDE	
Latitude: -22,407	E: 446087
Longitude: -51,824	N: 762920
	MC
	51

#### CRONOLOGIA

MALHA TERRITORIAL	2007
EDIÇÃO	22.10.2007
Informações relativas à documentação básica e atualização	
Consultar Metadados	Consultar Metadados

#### IMPLEMENTAÇÃO

Coordenação Técnica:	Coordenação de Cartografia	CCAR
Coordenação Operacional:	Coordenação de Estruturas Territoriais	CETE
Unidades Produtoras: Unidades Territoriais do IBGE		
Disseminação: Centro de Documentação e Disseminação de Informação (CDDI)		

### ATUALIZAÇÕES CARTOGRÁFICAS