

MAPA MUNICIPAL ESTATÍSTICO

ELEMENTOS PLANIMÉTRICOS

- Edifícios: Igreja, Escola, Mina, Molino de vento, Molino de água, Campo de emergência, Farol, Localidades
- Linha transmissora de energia, Cerca, Linha telefônica
- Rodovias: auto-estrada, pavimentação, sem pavimentação, caminho carroçável, trilha, caminho e picada, prefixo de estrada: federal, estadual
- Ferrovias: bitola larga, bitola estreita

CONVENÇÕES CARTOGRÁFICAS

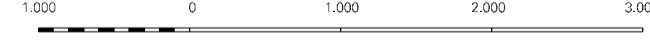
ELEMENTOS ALTIMÉTRICOS

- Ponto trigonométrico, Referência de nível
- Ponto astronômico, Ponto barométrico
- Cota comprovada
- Superfície deformada, Área
- ELEMENTOS DE HIDROGRAFIA: Curso d'água intermitente, Lago ou lago intermitente, Terreno sujeito a Inundação, Salina, Brejo ou pântano, Poço (igual), Nascente, Rápidos e cachoeiras grandes, Rápidos e cachoeiras, Rocha submersa e a descoberto, Mohe e represa: terra e alvenaria, Recife rochoso

Convenções Temáticas		
Limites: Distrital	Sub-Distrital	Sector Consistênte
[Linha verde tracejada]	[Linha verde sólida]	[Linha verde pontilhada]
Identificação		
Distrito	Sub-Distrito	Sector Urbano
[Círculo verde]	[Círculo verde com ponto]	[Círculo verde com ponto]

LIMITES
 internacional
 intermunicipal
 áreas especiais

Escala 1 : 50.000

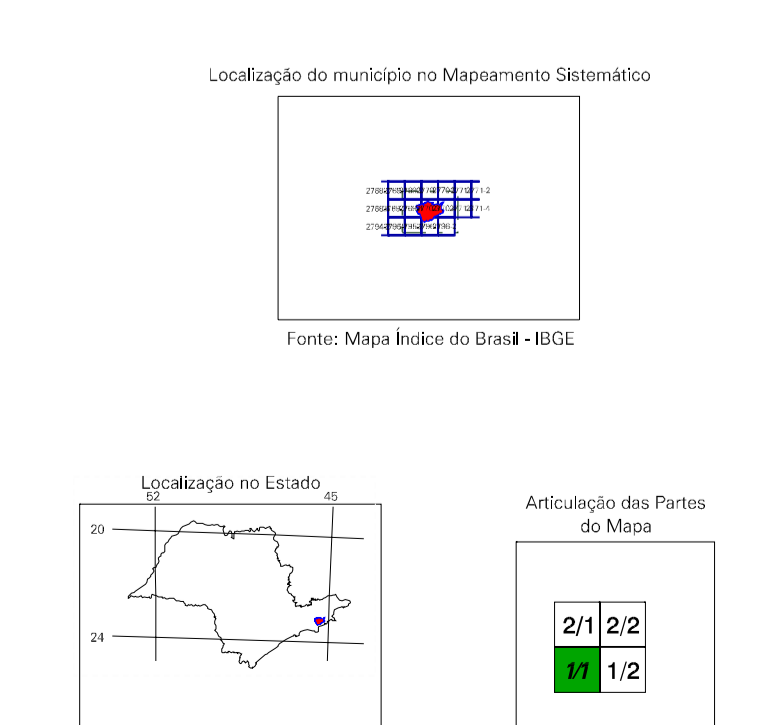


SISTEMA DE PROJEÇÃO UTM
 Origem da quilométragem: UTM: Equador e Meridiano 45 WGS.
 Acessões as coordenadas de 10.000 e 500 Km respectivamente
 DATUM HORIZONTAL: SAD 69

Este produto integra a coleção de mapas municipais gerados de forma semiautomática, a partir da junção dos dados do Mapeamento Sistemático Brasileiro produzidos pelo IBGE, DSG e outros, em formato raster e/ou vetorial e da Matriz Municipal Digital do IBGE, com atualização proveniente de diversas fontes, sem tratamento de integração e computação dos elementos cartográficos.

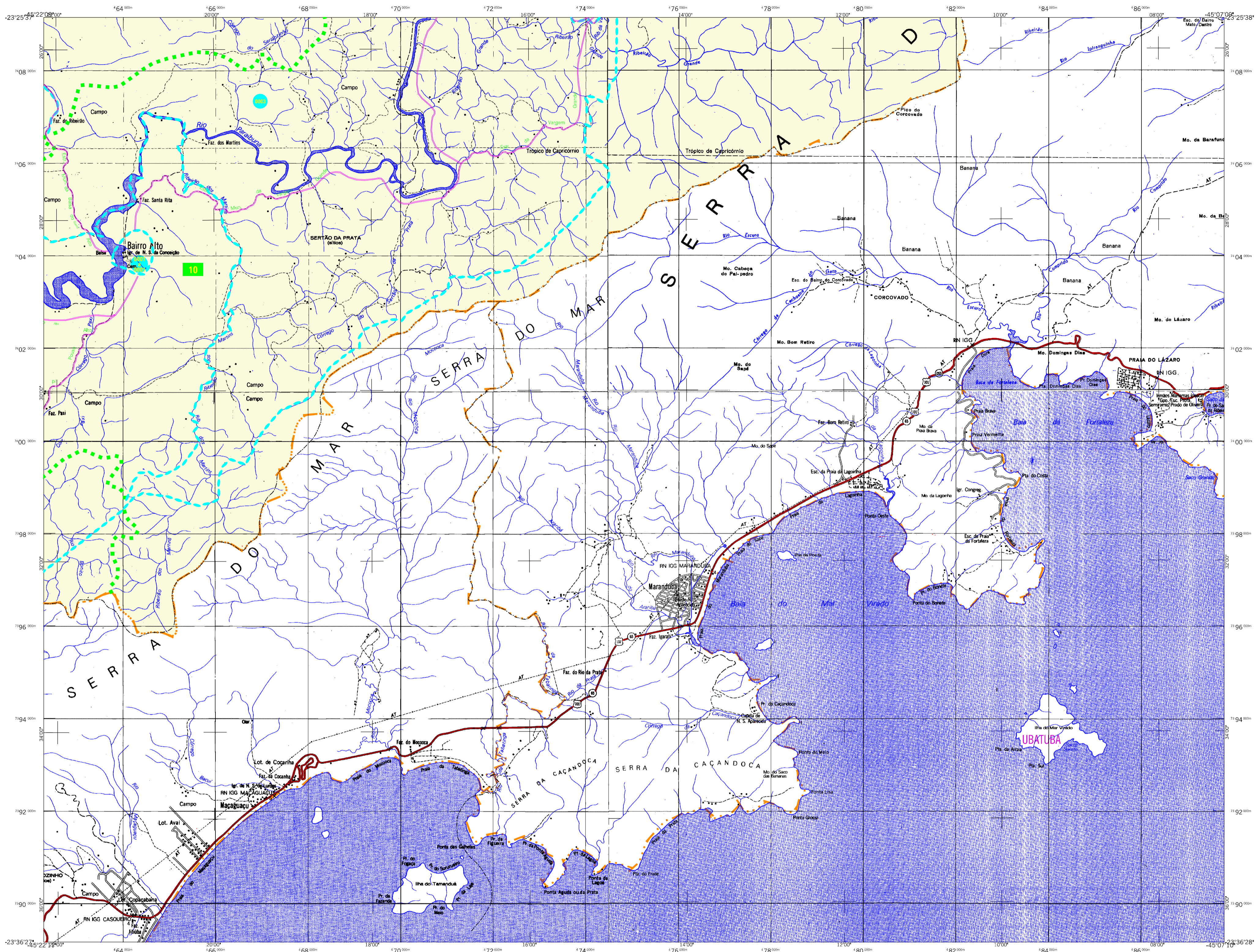
MINISTÉRIO DO PLANEJAMENTO, ORÇAMENTO E GESTÃO
 INSTITUTO BRASILEIRO DE GEOGRAFIA E ESTATÍSTICA
 A DIRETORIA DE GEOCIÊNCIAS agradece a gentileza da comunicação de falhas ou omissões verificadas neste mapa.
 Av. Brasil, 18.671 - Pádua da Lucas
 Rio de Janeiro - RJ - CEP 21.241-451
 © IBGE - reserva todos os direitos reservados

GEOCÓDIGO		NOME	
Distrito	Subdistrito		
353230605		NATIVIDADE DA SERRA	
353230610		BARRIO ALTO	



Natividade da Serra-SP

ASPECTOS FÍSICOS	
Mesorregião:	VALE DO PARAIBA PAULISTA
Microrregião:	PARAIBUNA/PARAMITINGA
Altitude da Sede:	Área: 832,7 Km ²
COORDENADAS DA SEDE	
Latitude: -23,376	E: 454829
Longitude: -45,442	N: 741478
CRONOLOGIA	
MALHA TERRITORIAL:	2007
EDIÇÃO:	28-10-2007
Informações relativas à documentação básica e atualização. Consultar Metadados	
IMPLEMENTAÇÃO	
Coordenação Técnica:	CCAR
Coordenação de Estruturas Territoriais:	GETE
Unidades Produtoras:	Unidades Estaduais do IBGE
Desseminação:	Centro de Documentação e Disseminação da Informação - CDDI



MAPA MUNICIPAL ESTATÍSTICO

ELEMENTOS PLANIMÉTRICOS

- Edificações: Igreja, Escola, Mina, Molino de vento, Molino de água, Campo de emergência, Farol, Localidades.
- Linha transmissora de energia, Cerca, Linha telefônica.
- Rodovias: auto-estrada, pavimentada, sem pavimentação, caminho carroçável, trilha, caminho e picada, prefixo de estrada: federal, estadual.
- Ferrovias: bitola larga, bitola estreita.

CONVENÇÕES CARTOGRÁFICAS

- #### ELEMENTOS ALTIMÉTRICOS
- Ponto trigonométrico, Referência de nível, Ponto astronômico, Ponto barométrico, Cota comprovada, Superfície deformada, Área.
- #### ELEMENTOS DE HIDROGRAFIA
- Curso d'água intermitente, Lago ou lago intermitente, Terreno sujeito a Inundação, Salina, Brejo ou pântano, Poço (igual), Nascente, Rápidos e cataratas grandes, Rápidos e cataratas, Rocha submersa e a descoberto, Mohe e represa: terra e alvenaria, Ancoradouro, Rio seco ou de aluvião, Recife rochoso.

Convenções Temáticas

Limites: Distrital	Sub-Distrital	Sector Consistêntio
[Linha verde tracejada]	[Linha verde pontilhada]	[Linha verde contínua]

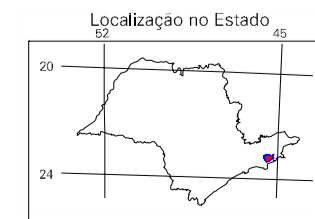
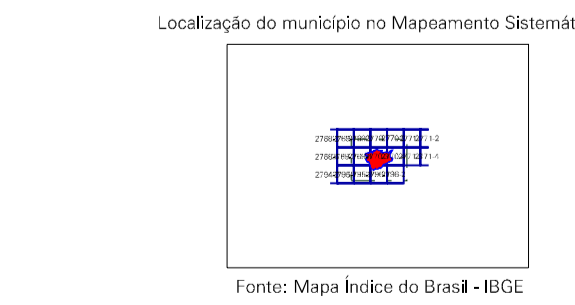
Identificação	Sector Rural	Sector Urbano	Agglomerado Rural
[Círculo verde]	[Círculo verde escuro]	[Círculo amarelo]	[Círculo amarelo escuro]

Escala 1 : 50.000

SISTEMA DE PROJEÇÃO UTM
Origem da quilometragem UTM: Equador e Meridiano 45 W/G.
Acessadas as coordenadas de 10.000 e 500 Km respectivamente
DATUM HORIZONTAL: SAD 69

MINISTÉRIO DO PLANEJAMENTO, ORÇAMENTO E GESTÃO
INSTITUTO BRASILEIRO DE GEOGRAFIA E ESTATÍSTICA
A DIRETORIA DE GEOCIÊNCIAS agradece a gentileza da comunicação de falhas ou omissões verificadas neste mapa.
Av. Brasil, 18.671 - Paraisópolis
Rio de Janeiro RJ - CEP 21.241-451
© IBGE - reserva todos os direitos reservados

GEOCÓDIGO		NOME	
Distrito	Subdistrito		
353230605		NATIVIDADE DA SERRA	
353230610		BARRIO ALTO	

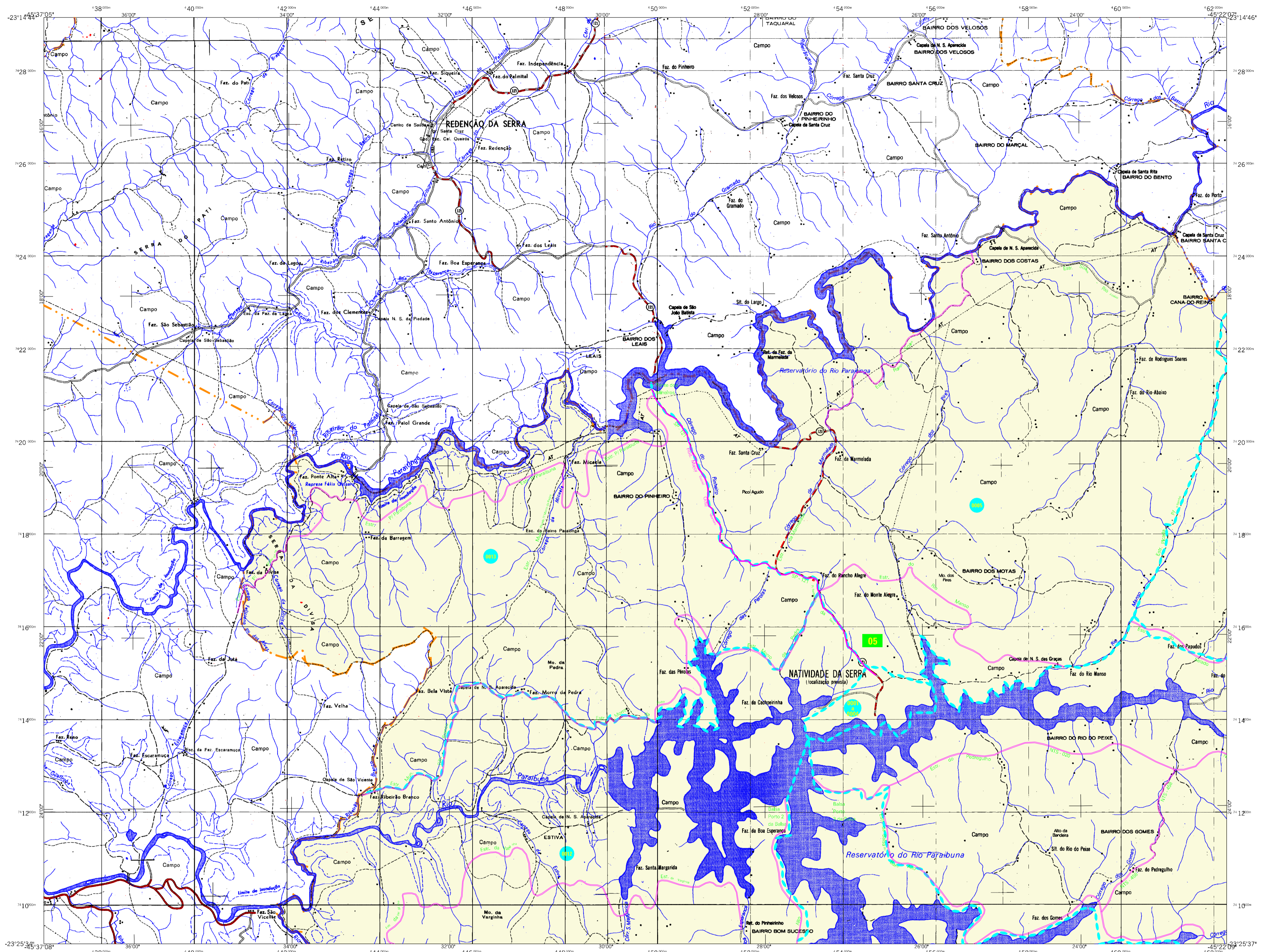


Articulação das Partes do Mapa

2/1	2/2
1/1	1/2

Natividade da Serra-SP

ASPECTOS FÍSICOS	
Mesorregião:	VALE DO PARAIBA PAULISTA
Microrregião:	PARAIBUNA/PARAIBUNINGA
Altitude da Sede:	Área: 832,7 Km ²
COORDENADAS DA SEDE	
Latitude: -23,376	E: 454829
Longitude: -45,442	N: 7414778
	MC 45
CRONOLOGIA	
MALHA TERRITORIAL	2007
EDIÇÃO	28-10-2007
Informações relativas à documentação básica e atualização. Consultar: Metadados	
IMPLEMENTAÇÃO	
Coordenação Técnica:	CCAR
Coordenação de Cartografia:	
Coordenação de Estruturas Territoriais:	GETE
Unidades Produtoras:	
Unidades Estaduais do IBGE:	
Desseminação:	CCDI



MAPA MUNICIPAL ESTATÍSTICO

ELEMENTOS PLANIMÉTRICOS

Edificações
Igreja, Escola, Mina
Moinho de vento, Moinho de água
Campo de emergência, Farol
Localidades

Linha transmissora de energia, Cerca
Linha telefônica

Rodovias
auto-estrada
pavimentada
sem pavimentação
caminho carroçável
trilha, caminho e picada
prefeixo de estrada: federal, estadual

Ferrovias
bitola larga
bitola estreita

ELEMENTOS ALTIMÉTRICOS

Ponto trigonométrico, Referência de nível
Ponto astronômico, Ponto barométrico
Cota comprovada
Superfície deformada, Área

ELEMENTOS DE HIDROGRAFIA

Curso d'água intermitente
Lago ou lago intermitente
Terreno sujeito a Inundação, Salina
Brejo ou pântano
Poço (igual), Nascente
Rápidos e cataratas grandes
Rápidos e cataratas
Rocha submersa e a descoberto
Moche e represa: terra e alvenaria
Ancoradouro, Rio seco ou de aluvião
Recife rochoso

CONVENÇÕES CARTOGRÁFICAS

Limites: Distrital
Sub-Distrital
Setor Consistênte

Identificação:
Distrito Sub-Distrito Setor Rural Setor Urbano Ajustado Rural

LIMITES
internacional
intermunicipal
áreas especiais

Escala 1 : 50.000

SISTEMA DE PROJEÇÃO UTM
Origem da quilometragem: UTM; Equador e Meridiano 45 WGS;
Ascensões as coordenadas de 10.000 e 500 Km respectivamente
DATUM HORIZONTAL: SAD 69

Este produto integra a coleção de mapas municipais gerados de forma sistematizada, a partir da junção dos dados do Mapeamento Sistemático Brasileiro produzido pelo IBGE, DSG e outros, em formato raster ou vetorial e da Malha Municipal Digital do IBGE, com atualização proveniente de diversas fontes, sem tratamento diâno de integração e computação dos elementos cartográficos.

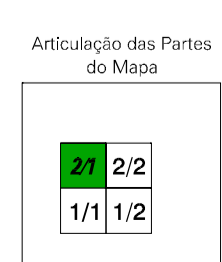
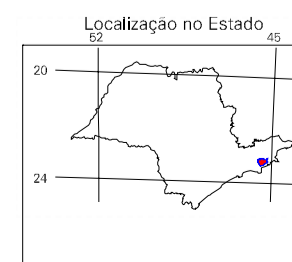
MINISTÉRIO DO PLANEJAMENTO, ORÇAMENTO E GESTÃO
INSTITUTO BRASILEIRO DE GEOGRAFIA E ESTATÍSTICA
A DIRETORIA DE GEOCÊNCIAS agradece a gentileza da comunicação
R. do Jaraguá, 133 - CEP 12241-051
© 2007 - reserva de todos os direitos

GEOCÓDIGO		NOME	
Distrito	Subdistrito		
353230605	05	NATIVIDADE DA SERRA (localidade elevada)	
353230610		BAIRRO ALTO	

Localização do município no Mapeamento Sistemático

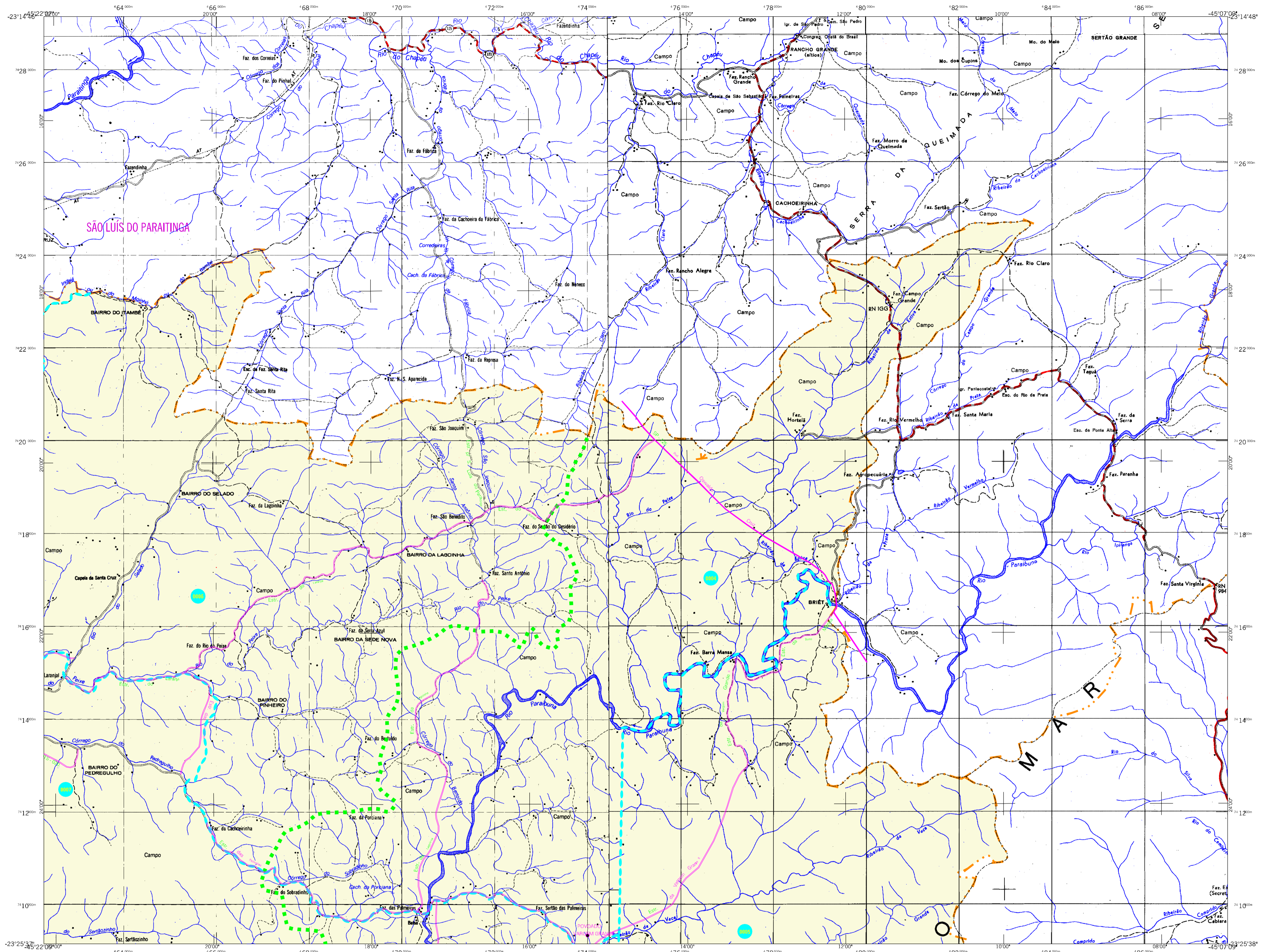


Fonte: Mapa Índice do Brasil - IBGE



Natividade da Serra-SP

ASPECTOS FÍSICOS	
Mesorregião:	VALE DO PARAIBA PAULISTA
Microrregião:	PARAIBUNA/PARAIBUNINGA
Altitude da Sede:	Área : 832,7 Km²
COORDENADAS DA SEDE	
Latitude : -23,376	E : 454829
Longitude : -45,442	N : 741478
CRONOLOGIA	
MALHA TERRITORIAL	2007
EDIÇÃO	28-10-2007
Informações relativas à documentação básica e atualização. Consultar: Metadados	
IMPLEMENTAÇÃO	
Coordenação Técnica:	CCAR
Coordenação de Cartografia:	CCAR
Coordenação de Estruturas Territoriais:	GETE
Unidades Produtoras:	Unidades Estaduais do IBGE
Desseminação:	Centro de Documentação e Disseminação da Informação - CDDI



MAPA MUNICIPAL ESTATÍSTICO

ELEMENTOS PLANIMÉTRICOS

- Edificações
 - Igreja, Escola, Mina
 - Moinho de vento, Moinho de água
 - Campo de emergência, Farol
 - Localidades
- Linha transmissora de energia, Cerca
- Linha telefônica
- Rodovias
 - auto-estrada
 - pavimentação
 - sem pavimentação
 - sem pavimentação
 - caminho carroçável
 - trilha, caminho e picada
 - prefeixo de estrada: federal, estadual
- Ferrovias
 - bitola larga
 - bitola estreita

CONVENÇÕES CARTOGRÁFICAS

ELEMENTOS ALTIMÉTRICOS

- Ponto trigonométrico, Referência de nível
- Ponto astronômico, Ponto barométrico
- Cota comprovada
- Superfície deformada, Área

ELEMENTOS DE HIDROGRAFIA

- Curso d'água intermitente
- Lago ou lago intermitente
- Terreno sujeito a inundação, Salina
- Brejo ou pântano
- Poço (igual), Nascente
- Rápidos e cataratas grandes
- Rápidos e cataratas
- Roça submersa e a descoberto
- Moche e represa: terra e alvenaria
- Ancoradouro, Rio seco ou de aluvião
- Recife rochoso

Convenções Temáticas		
Limites: Distrital	Sub-Distrital	Sector Consistêntio
[Linha verde tracejada]	[Linha verde pontilhada]	[Linha verde contínua]
Identificação		
Distrito	Sub-Distrito	Sector Urbano
[Círculo verde]	[Círculo verde com ponto]	[Círculo verde com ponto]

LIMITES
internacional
intermunicipal
intermunicipal
áreas especiais

Escala 1 : 50.000

0 1.000 2.000 3.000

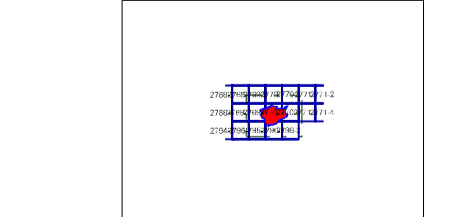
SISTEMA DE PROJEÇÃO UTM
Origem da quilométragem: UTM: Equador e Meridiano 45 WGS.
Acessadas as coordenadas de 10.000 e 500 Km respectivamente
DATUM HORIZONTAL: SAD 69

Este produto integra a coleção de mapas municipais gerados de forma sistematizada, a partir da junção dos dados do Mapeamento Sistemático Brasileiro produzidos pelo IBGE, DSG e outros, em formato raster e/ou vetorial e da Matriz Municipal Digital do IBGE, com atualização proveniente de diversas fontes, sem tratamento de dados de integração e computação dos elementos cartográficos.

MINISTÉRIO DO PLANEJAMENTO, ORÇAMENTO E GESTÃO
INSTITUTO BRASILEIRO DE GEOGRAFIA E ESTATÍSTICA
A DIRETORIA DE GEOCIÊNCIAS agrada a genêria da comunicação de falhas ou omissões verificadas neste mapa.
Av. Brasil, 15.071 - Pádua da Lucas
Rio de Janeiro - RJ - CEP 21.241-051
© 2007 - reserva de todos os direitos reservados

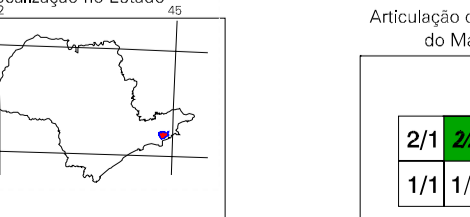
GEOCÓDIGO		NOME	
Distrito	Subdistrito		
353230605		NATIVIDADE DA SERRA	
353230610		BARRIO ALTO	

Localização do município no Mapeamento Sistemático



Fonte: Mapa Índice do Brasil - IBGE

Localização no Estado



2/1	22
1/1	1/2

Natividade da Serra-SP

ASPECTOS FÍSICOS	
Mesorregião:	VALE DO PARAIBA PAULISTA
Microrregião:	PARABUNA/PARAITINGA
Altitude da Sede:	Área: 832,7 Km ²
COORDENADAS DA SEDE	
Latitude: -23,376	E: 454829
Longitude: -45,442	N: 7414778
	MC 45
CRONOLOGIA	
MALHA TERRITORIAL	2007
EDIÇÃO	28-10-2007
Informações relativas à documentação básica e atualização. Consultar Metadados	
IMPLEMENTAÇÃO	
Coordenação Técnica:	CCAR
Coordenação de Cartografia:	CCAR
Coordenação de Estruturas Territoriais:	CFTE
Unidades Produtoras:	Unidades Estaduais do IBGE
Dissertação:	Centro de Documentação e Disseminação da Informação - CDDI