

## MAPA MUNICIPAL ESTATÍSTICO

### ELEMENTOS PLANIMÉTRICOS

- Edificações
- Igreja, Escola, Mina
- Moinho de vento, Moinho de água
- Campo de emergência, Farol
- Localidades
- Linha transmissora de energia. Cerca
- Linha telefônica
- Rodovias
- auto-estrada pavimentada
- sem pavimentação
- caminho carroçável
- trilha, caminho e picada
- prefeixo de estrada: federal, estadual
- Ferrovias
- bitola larga
- bitola estreita

### CONVENÇÕES CARTOGRÁFICAS

#### ELEMENTOS ALTIMÉTRICOS

- Ponto trigonométrico. Referência de nível
- Ponto astronômico. Ponto barométrico
- Cota comprovada
- Superfície deformada. Areia

#### ELEMENTOS DE HIDROGRAFIA

- Curso d'água intermitente
- Lago ou lago intermitente
- Terreno sujeito a inundação. Safina
- Brejo ou pantano
- Poço (água), Nascente
- Rápidos e cataratas grandes
- Rápidos e cataratas
- Rocha submersa e a descoberto
- Molhe e represa; terra e alvenaria
- Ancoradouro. Rio seco ou de aluvião
- Recife rochoso

Convenções Temáticas			
Limites: Distrital			
Sub-Distrital			
Setor Consistório			
Identificação			
Distrito	Sub-Distrito	Setor Rural	Setor Urbano Aglomerado Rural
05	06	07	08

**LIMITES**  
internacional  
interdistrital  
intermunicipal  
áreas especiais

Escala 1 : 50.000

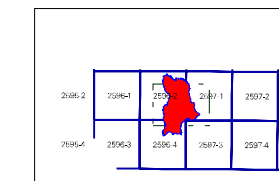
SISTEMA DE PROJEÇÃO UTM  
Origem da projeção: Equador e Meridiano 51° W.G.  
Aproximadas as constantes de 10.000 e 500 km respectivamente.  
DATUM HORIZONTAL: SAD 69

Este produto integra a coleção de mapas municipais gerados de forma semi-automatizada, a partir da junção das bases de Mapeamento Sistemático Brasileiro produzidas pelo IBGE, DSG e outros, em formato raster, ou vetorial e da Malha Municipal Digital do IBGE, com atualização proveniente de diversas fontes, sem tratamento pleno de topografia e compilação dos elementos cartográficos.

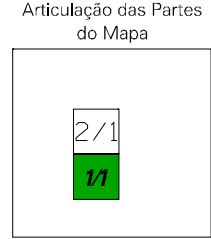
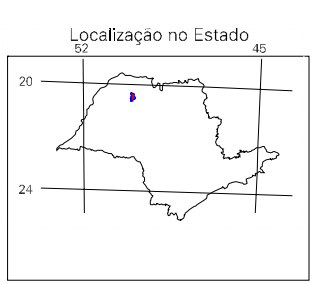
MINISTÉRIO DO PLANEJAMENTO, ORÇAMENTO E GESTÃO  
INSTITUTO BRASILEIRO DE GEOGRAFIA E ESTATÍSTICA  
A DIRETORIA DE GEOCIÊNCIAS, AGRICULTURA E ZOOTECNIA  
AV. Brasil, 15.671 - Paredes da Lucas  
Rio de Janeiro - CEP 21.245-051  
©IBGE - reserva todos os direitos

GEOCÓDIGO		NOME	
Distrito	Subdistrito		
353260305		NHANDEARA	
353260310		IDA IOLANDA	

Localização do município no Mapeamento Sistemático



Fonte: Mapa Índice do Brasil - IBGE



## Nhandeara-SP

### ASPECTOS FÍSICOS

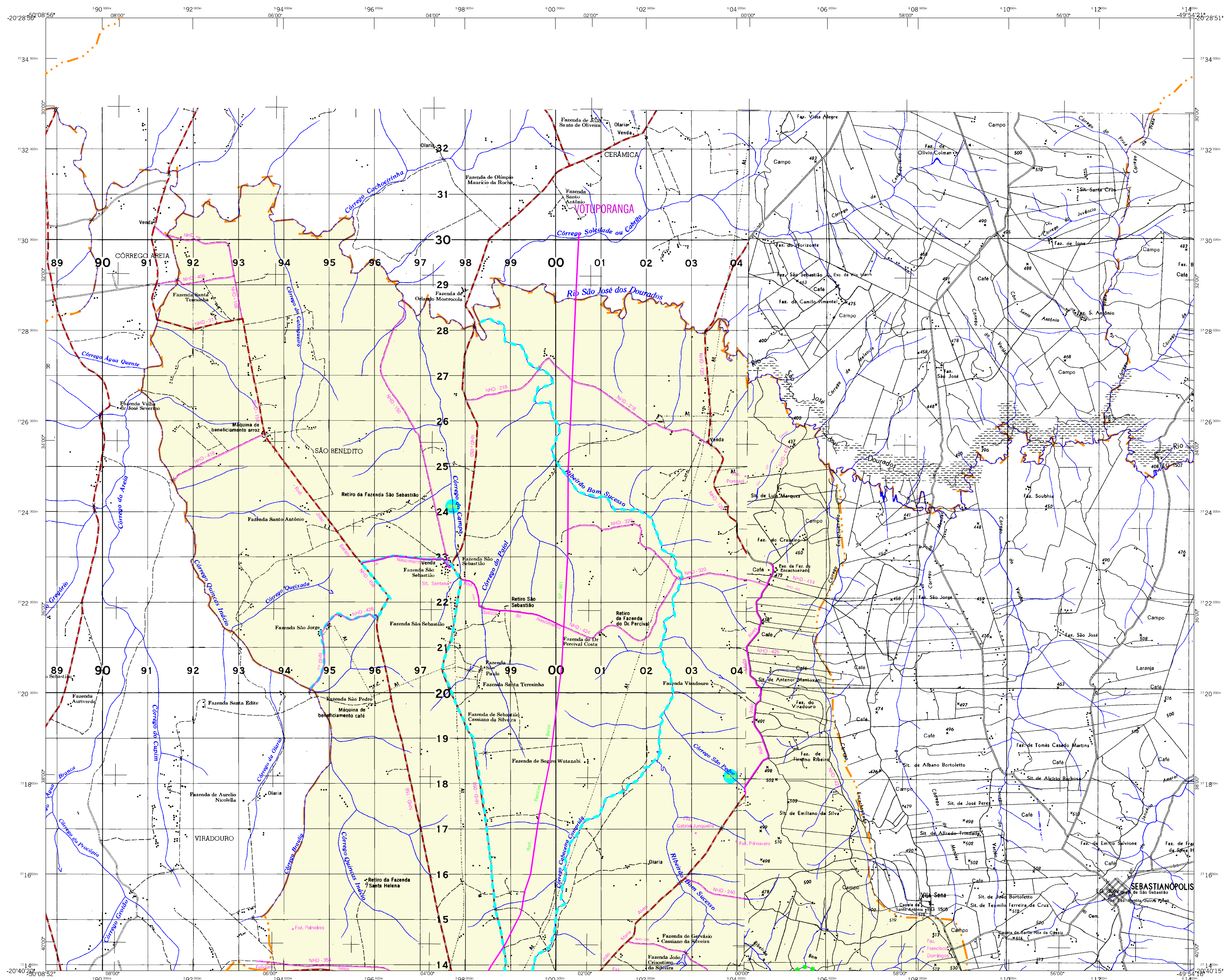
Mesorregião:	SÃO JOSE DO RIO PRETO
Microrregião:	NHANDEARA
Altitude da Sede:	Área: 435,5 Km <sup>2</sup>
COORDENADAS DA SEDE	
Latitude: -20,694	E: 600,185
Longitude: -50,038	N: 771,142
MC	
51	

### CRONOLOGIA

MALHA TERRITORIAL	2007
EDIÇÃO	12-11-2007
Informações relativas à documentação básica e atualização	
Consultar Metadados	

### IMPLEMENTAÇÃO

Coordenação Técnica:	CCAR
Coordenação de Cartografia:	
Coordenação Temática:	CETE
Coordenação de Estruturas Territoriais:	
Unidades Produtoras:	
Unidades Estatísticas do IBGE:	
Disseminação:	
Centro de Documentação e Disseminação da Informação:	CDDI



## MAPA MUNICIPAL ESTATÍSTICO

### ELEMENTOS PLANIMÉTRICOS

- Edificações
- Igreja, Escola, Mina
- Moinho de vento, Moinho de água
- Campo de emergência, Farol
- Localidades
- Linha transmissora de energia, Cerca
- Linha telefônica
- Rodovias
- auto-estrada pavimentada
- sem pavimentação
- sem pavimentação
- caminho carroçável
- trilha, caminho e picada
- prefeixo de estrada: federal, estadual
- Ferrovias
- bitola larga
- bitola estreita

### CONVENÇÕES CARTOGRÁFICAS

#### ELEMENTOS ALTIMÉTRICOS

- Ponto trigonométrico, Referência de nível
- Ponto astronômico, Ponto barométrico
- Cota comprovada
- Superfície deformada, Área

#### ELEMENTOS DE HIDROGRAFIA

- Curso d'água intermitente
- Lago ou lago intermitente
- Terreno sujeito a inundação, Safina
- Brejo ou pantano
- Poço (água), Nascente
- Rápidos e cachoeiras grandes
- Rápidos e cachoeiras
- Rocha submersa e a descoberto
- Molhe e represa; terra e aluvião
- Ancoradouro, Rio seco ou de aluvião
- Recife rochoso

Convenções Temáticas	
Limites: Distrital	Sub-Distrital
Senhor Conselheiro	
Identificação	
Distrito	Sub-Distrito
Setor Rural	Setor Urbano
Agglomerado Rural	

**LIMITES**  
internacional  
interdistrital  
intermunicipal  
áreas especiais

Escala 1 : 50.000

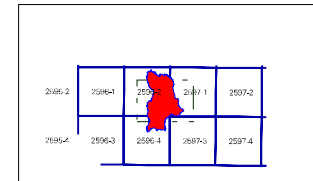
SISTEMA DE PROJEÇÃO UTM  
Origem da quilonometragem UTM: Equador e Meridiano 51° WGI.  
Acrescidas as constantes de 10.000 e 500 Km respectivamente.  
DATUM HORIZONTAL: SAD 69

Este produto integra a coleção de mapas municipais gerados de forma semi-automatizada, a partir da junção das bases de Mapeamento Sistemático Brasileiro produzidas pelo IBGE, DSG e outros, em formato raster, e da Malha Municipal Digital do IBGE, com atualização proveniente de diversas fontes, sem tratamento pleno de topografia e compilação dos elementos cartográficos.

MINISTÉRIO DO PLANEJAMENTO, ORÇAMENTO E GESTÃO  
INSTITUTO BRASILEIRO DE GEOGRAFIA E ESTATÍSTICA  
A DIRETORIA DE GEOCIÊNCIAS administra a gerência da comunicação de dados e estatísticas geográficas do IBGE.  
Av. Brasil, 15.671 - Parada da Lucas  
Rio de Janeiro - RJ - CEP 21.245-511  
©IBGE - central de atendimento

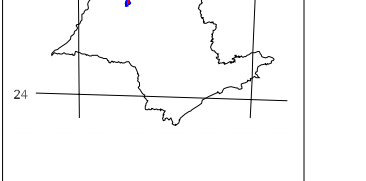
GEOCÓDIGO		NOME	
Distrito	Subdistrito		
353260305		NHANDEARA	
353260310		RUA IOLANDA	

Localização do município no Mapeamento Sistemático

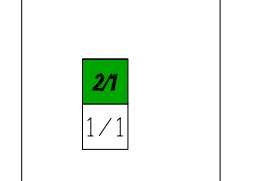


Fonte: Mapa Índice do Brasil - IBGE

Localização no Estado



Articulação das Freguesias do Mapa



## Nhandeara-SP

### ASPECTOS FÍSICOS

Mesorregião:	SÃO JOSÉ DO RIO PRETO
Microrregião:	NHANDEARA
Coordenadas da Sede:	
Altitude da Sede:	Área: 435,5 Km <sup>2</sup>
Latitude:	-29,894
Longitude:	-50,038
MC	51

### CRONOLOGIA

MALHA TERRITORIAL	2007
EDIÇÃO	12-11-2007
Informações relativas à documentação básica e atualização	Consultar Metadados

### IMPLEMENTAÇÃO

Coordenação Técnica:	CCAR
Coordenação de Cartografia:	
Coordenação Temática:	CETE
Coordenação de Estruturas Temáticas:	
Unidades Produtoras:	
Unidades Estatísticas do IBGE:	
Disseminação:	Centro de Documentação e Disseminação da Informação (CDDI)