

MAPA MUNICIPAL ESTATÍSTICO

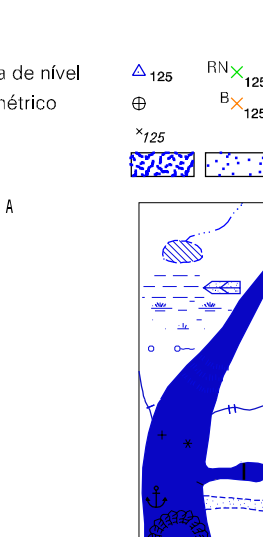
Nova Campina-SP

ELEMENTOS PLANIMÉTRICOS

- Edificações: Igreja, Escola, Mina, Molino de vento, Molino de água, Campo de emergência, Farol, Localidades.
- Linhas transmissoras de energia, Cercas, Linhas telefônicas.
- Rodovias: auto-estrada, pavimentação, sem pavimentação, caminho carroçável, trilha, caminho e picada, preleito de estrada, federal, estadual.
- Ferrovias: bitola larga, bitola estreita.

ELEMENTOS ALTIMÉTRICOS

- Ponto trigonométrico, Referência de nível, Ponto astronômico, Ponto barométrico, Cota comprovada, Superfície deformada, Área.
- Elementos de hidrografia: Lago ou lagoa intermitente, Curso d'água intermitente, Terreno sujeito a inundação, Salina, Brejo ou pantano, Poço legal, Nascente, Rápidos e cachoeiras grandes, Rápidos e cachoeiras, Rocha submersa e descoberto, Moche e represa: terra e alvenaria, Ancoradouro, Rio seco ou de aluvião, Recife rochoso.



Convenções Territoriais			
Limites: Distrital	Sub-Distrital	Sector Consistivo	Identificação
[Linha tracejada]	[Linha pontilhada]	[Linha contínua]	[Círculo colorido]
Distrito	Sub-Distrito	Sector Rural	Sector Urbano
[Círculo verde]	[Círculo amarelo]	[Círculo azul]	[Círculo laranja]

LIMITES	
Internacional	[Linha tracejada]
Interestadual	[Linha tracejada]
Intermunicipal	[Linha tracejada]
Áreas especiais	[Linha tracejada]

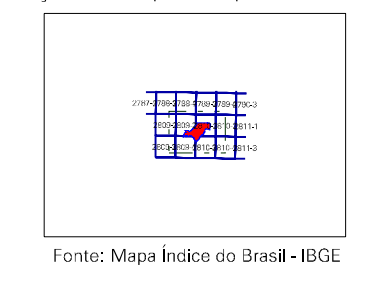
Escala 1 : 50.000

SETEMA DE PROJEÇÃO UTM
Datum de referência: UTM Equador e Meridiano 51 WGS
Admissão de coordenadas de 10.000 e 500 km respectivamente
DATUM HORIZONTAL: SAD 69
Este produto integra a coleção de mapas produzidos pelo IBGE em parceria com o Mapeamento Sistemático Brasileiro produzido pelo IBGE. O SIG em formato raster está disponível no Mapeamento Digital do IBGE, com atualização proveniente de diversas fontes, sem tratamento plano de integração e compatibilização dos elementos cartográficos.

MINISTÉRIO DO PLANEJAMENTO, ORÇAMENTO E GESTÃO
INSTITUTO BRASILEIRO DE GEOGRAFIA E ESTATÍSTICA
A DIRETORIA DE GEOCÓDIGOS responde a gerência de comunicação de dados e orientações estatísticas sobre mapas.
Av. Brasil, 10.611 - Paraisópolis - São Paulo - SP - CEP: 06708-900
© 2007 - DIREITOS DE REPRODUÇÃO RESERVADOS

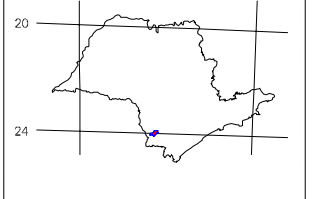
Divisão Político-Administrativa		
GEOCÓDIGO	Nome	
Distrito	NOVA CAMPINA	
Subdistrito		
353282705		

Localização do município no Mapeamento Sistemático

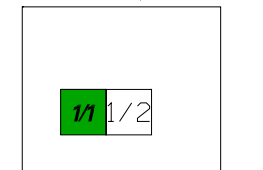


Fonte: Mapa Índice do Brasil - IBGE

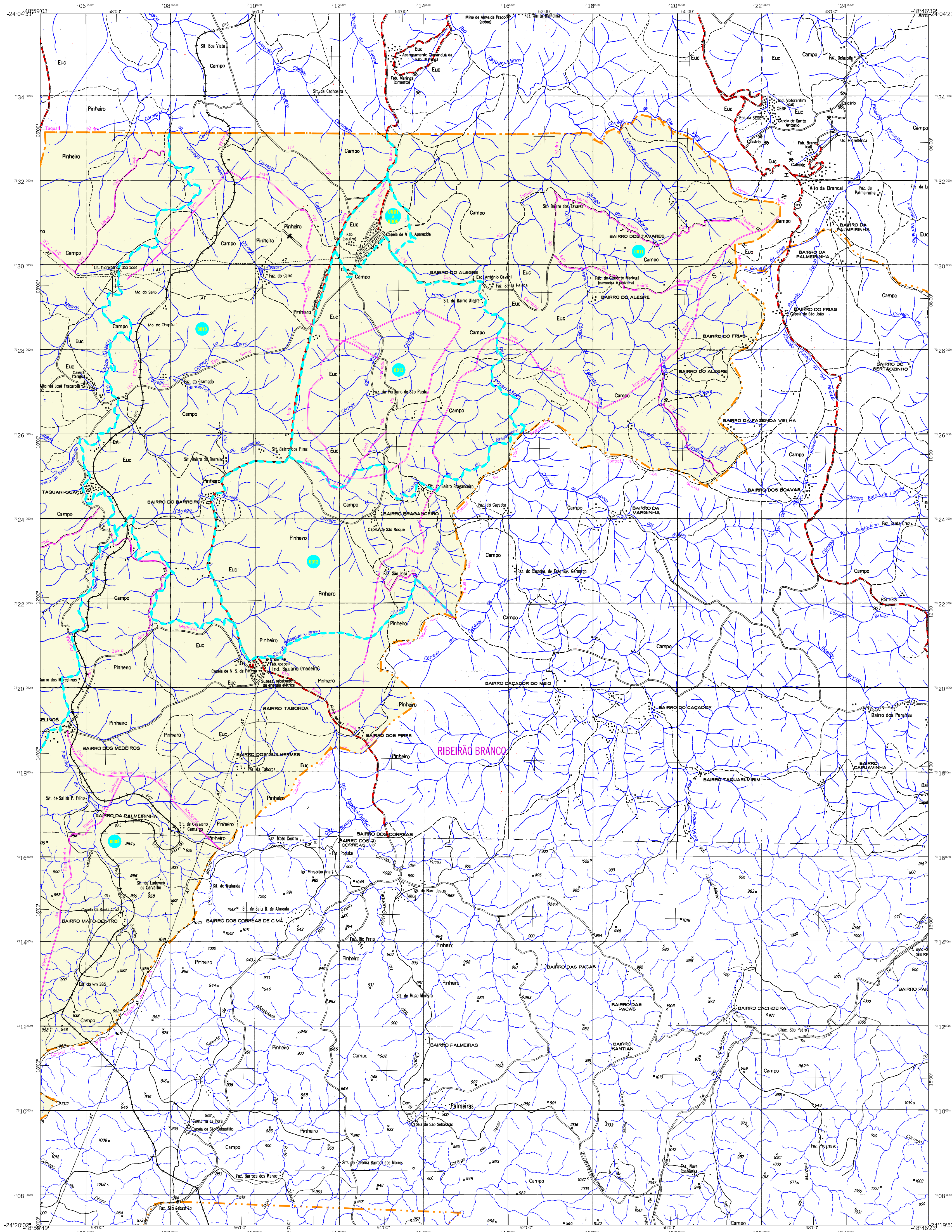
Localização no Estado



Articulação das Partes do Mapa



ASPECTOS FÍSICOS	
Microrregião:	ITAPEVA
Mesorregião:	ITAPEVA
Altitude da Sede:	Área: 285,5 km²
Coordenadas da Sede:	51
Latitude: -24,121	E: 713019
Longitude: -48,904	N: 7330774
CHRONOLOGIA	
MALHA TERRITORIAL	2007
EDIÇÃO	05-10-2007
Informações relativas à documentação histórica e atualizações. Consultar Metadados	
IMPLEMENTAÇÃO	
Coordenação Técnica:	CCAR
Coordenação Temática:	CETE
Coordenação de Estruturas Territoriais:	
Unidades Produtoras:	Unidades Estaduais do IBGE
Discriminação:	Centro de Documentação e Disseminação de Informação - CDDI



MAPA MUNICIPAL ESTATÍSTICO

ELEMENTOS PLANIMÉTRICOS

- Edificações: Igreja, Escola, Mina, Molino de vento, Molino de água, Campo de emergência, Farol, Localidades.
- Linha transmissora de energia, Cercas, Linha telefônica.
- Rodovias: auto-estrada, pavimentação, sem pavimentação, caminho carroçável, trilha, caminho e picada, preloco de estrada, estadual.
- Ferrovias: bitola larga, bitola estreita.

CONVENÇÕES CARTOGRÁFICAS

ELEMENTOS ALTIMÉTRICOS

- Ponto trigonométrico, Referência de nível, Ponto astronômico, Ponto barométrico, Cota comprovada, Superfície deformada, Área.

ELEMENTOS DE HIDROGRAFIA

- Curso d'água intermitente, Lago ou lagoa intermitente, Terreno sujeito a inundação, Salina, Brejo ou pantano, Poço, lagoa, Nascente, Rápidos e cachoeiras grandes, Rápidos e cachoeiras, Rocha submersa e a descoberto, Mofo e represis: terra e alvenaria, Ancoradouro, Rio seco ou de aluvião, Recife rochoso.

ATUALIZAÇÕES CARTOGRÁFICAS

- COR MAGENTA - Levantamentos por GPS e/ou Imagens de Satélites
- COR VERDE - Lançamento aproximado sem comprovação cartográfica

CONVENÇÕES TEMÁTICAS

Limites: Distrital	Sub-Distrital	Sector Consistênci
Distrito	Sub-Distrito	Sector Rural
Sector Urbano	Sector Rural	Agglomerado Rural

LIMITES

- Internacional
- Interestadual
- Intermunicipal
- Áreas especiais

SETIMA DE PROJEÇÃO UTM
Distrito de quarenta e sete metros UTM: Equador e Meridiano 51 WGS.
Admissão de correntes de 1000 e 500 km respectivamente
DATUM HORIZONTAL: SAD 69
Este produto integra a coleção de mapas atualizados gerados de forma semi-automatizada, a partir da junção das folhas do Mapeamento Sistemático em escala produzidas pelo IBGE. O uso correto, em formato raster ou vetorial, é de Máxima Responsabilidade Digital do IBGE, com atualização proveniente das diversas fontes, sem tratamento plano de interpretação e completude dos elementos cartográficos.

MINISTÉRIO DO PLANEJAMENTO, ORÇAMENTO E GESTÃO
INSTITUTO BRASILEIRO DE GEOGRAFIA E ESTATÍSTICA
A DIRETORIA DE GEOCÓDIGOS, AGENCIAMENTO E GERENCIAMENTO DE CORRETORES
DE FOLHAS DE COORDENADAS ESTATÍSTICAS
AV. Brasil, 10.671 - Paraisópolis, São Paulo/SP
09.190-900 - IBGE
© 2007 - DIREITOS DE REPRODUÇÃO RESERVADOS

Divisão Político-Administrativa

GEOCÓDIGO	Nome
3532827	NOVA CAMPINA

Localização do município no Mapeamento Sistemático

Localização no Estado

Articulação das Partes do Mapa

ASPECTOS FÍSICOS

Microrregião:	ITAPEVA
Mesorregião:	ITAPEVA
Área:	285,5 km²
Altitude da Sede:	51 m
Coordenadas da Sede:	Latitude: -24,121 E: -48,904 Longitude: -48,904 N: 7320774

CRONOLOGIA

MALHA TERRITORIAL	2007
EDIÇÃO	05-10-2007
Informações relativas à documentação histórica e atualizações	Consultar Metadados

IMPLEMENTAÇÃO

Coordenação Técnica:	CCAR
Coordenação Cartográfica:	CCAR
Coordenação de Estruturas Territoriais:	CETE
Unidades Produtoras:	Unidades Estaduais do IBGE
Distribuição:	Centro de Documentação e Disseminação de Informação (CDDI)

Nova Campina-SP