

CONVENÇÕES CARTOGRÁFICAS

- LENTOS PLANIMÉTRICOS**
- Identificação
 - Igreja, Escola, Mina
 - Moínho de vento, Moínho de água
 - Campo de emergência, Farol
 - Localidades
 - Transmissora de energia, Cerca
 - Telefone

- ELEMENTOS ALTIMÉTRICOS**
- Ponto trigonométrico, Referência de nível
 - Ponto astronômico, Ponto barométrico
 - Cota comparada
 - Superfície deformada, Aréa
- ELEMENTOS DE HIDROGRAFIA**
- Curso d'água Intermitente
 - Lago ou lagoa Intermitente
 - Terreno sujeito a inundação, Salina
 - Banjo ou alagado
 - Riço igual, Nascente
 - Rapídeo e cataratas grandes
 - Rapídeo e cataratas
 - Rocha submersa e a descoberto
 - Molhe e represa; terra e alvenaria
 - Ancoradouro, Rio seco ou de aluvião
 - Recife rochoso

Convenções Temáticas

Limites: Distrital	[Linha verde tracejada]
Sub-Distrital	[Linha verde pontilhada]
Sector: Cantão	[Linha verde contínua]
Identificação	
Distrito	[Círculo verde]
Sub-Distrito	[Círculo amarelo]
Sector Rural	[Círculo azul claro]
Sector Urbano Aglomeração Rural	[Círculo azul escuro]

- LIMITES**
- Internacional
 - Intermunicipal
 - Interdistrital
 - Intersectorial
 - Áreas especiais

MAPA MUNICIPAL ESTATÍSTICO

Escala 1 : 50.000

ORIGEM DA PRODUÇÃO LTM

SISTEMA DE PRODUÇÃO LTM

Origen da cartografia: UTM, Equador e Meridiano 51 WGR.

Acesso às cotas de 10.000 a 500 m respectivamente

CARTAS HORIZONTALS: 1:50.000

Este produto integra a coleção de mapas municipais gerados de forma automatizada a partir da junção das LTM do Mapeamento Sistemático Brasileiro produzido pelo IBGE, 1992 e outros, em formato raster com o vetor de Malha Real (M.R.) do IBGE, com atualização proveniente de diversas fontes, sem tratamento plano de integração e correção dos elementos cartográficos.

MINISTÉRIO DO PLANEJAMENTO, ORÇAMENTO E GESTÃO

INSTITUTO BRASILEIRO DE GEOGRAFIA E ESTATÍSTICA

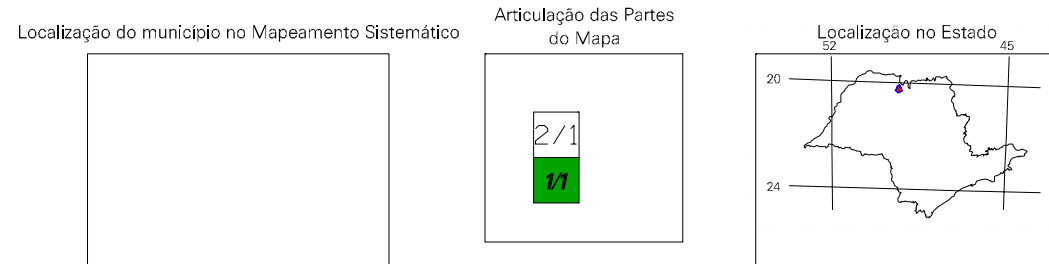
A DIRETORIA DE GEOGRAFIA, GERAL E GERAL DA CONTABILIDADE de todos os conteúdos verificados neste mapa.

AV. Brasil, 15.071 - Jardim do Luz

Rio de Janeiro-RJ - CEP 21.241-011

© 2007 - Instituto Brasileiro de Geografia e Estatística

Divisão Público-Administrativa		NOME
Distrito	Subdistrito	
3533007/05		NOVA GRANADA
3533007/10		IRIGARÁ
3533007/13		MANGARATU
3533007/20		ONDA BRANCA



Nova Granada-SP

ASPECTOS FÍSICOS

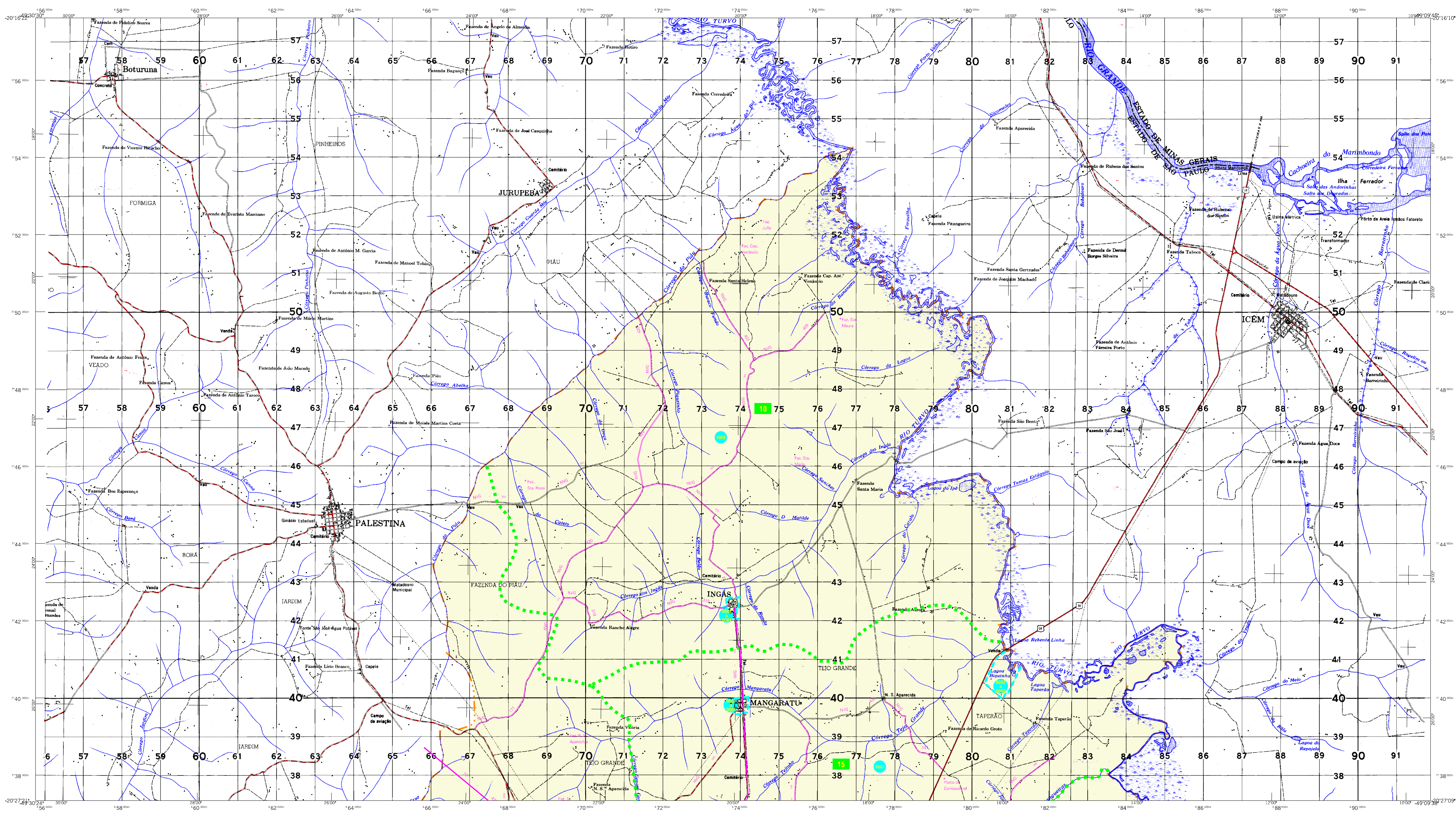
Mesorregião:	SAO JOSÉ DO RIO PRETO
Microrregião:	SAO JOSÉ DO RIO PRETO
Área da Sede:	Área 1: 131,8 Km ²
COORDENADAS DA SEDE	
Latitude:	-20.534
Longitude:	-49.314
E:	67961
N:	722609
MC	51

IMPLEMENTAÇÃO

Coordenação Técnica:	CCAR
Coordenação de Cartografia:	
Coordenação Temática:	
Coordenação de Estruturas Territoriais:	CETE
Unidades Produtoras:	Unidades Estatísticas do IBGE
Distribuição:	Centro de Documentação e Disseminação de Informação
DDI	

CRONOLOGIA

MALHA TERRITORIAL	2007
EDIÇÃO	08-10-2007
Informações Bibliográficas e Documentação Técnica e Atualização	Consultar Metadados



CONVENÇÕES CARTOGRÁFICAS

ELEMENTOS PLANIMÉTRICOS

- Identificação: Igreja, Escola, Mina, Molho de vento, Molho de água, Campo de emergência, Farol, Localidades, Transmissora de energia, Cerca, Linhas telefônicas.
- ELEMENTOS ALTIMÉTRICOS**: Ponto trigonométrico, Ponto astronômico, Cota comprovada, Superfície deformada, Aréa.
- ELEMENTOS DE HIDROGRAFIA**: Curso d'água intermitente, Lago ou lagoa intermitente, Terreno sujeito a inundação, Salina, Brijão ou diâmetro, Rolo igual, Nascentes, Rápidos e catarratas grandes, Rápidos e catarratas, Rocha submersa a descoberto, Molho e represa; terra e alvenaria, Ancoradouro, Rio seco ou de aluvião, Recife rochoso.

CONVENÇÕES TEMÁTICAS

Limite Distrital	Limite Sub-Distrital	Limite Setor Censitário
Identificação	Distrito	Sub-Distrito
Sector Rural	Sector Urbano	Sector Aglomerado Rural

LIMITES

- Internacional
- Intermunicipal
- Interdistrital
- Intersectorial
- Áreas especiais

MAPA MUNICIPAL ESTATÍSTICO

Escala 1 : 50.000

SISTEMA DE PROJEÇÃO UTM
Origem da quilômetros: UTM Equador 1846000 51 WGR.
Adesões as constantes de 10000 e 500 Km respectivamente
DATUM HORIZONTAL: SADAIS

Este produto integra a coleção de mapas municipais gerados de forma semi-automatizada a partir da junção dos dados do Mapeamento Sistemático Brasileiro produzido pelo IBGE, IBGE e outros, em formato raster com o sistema de Malha de Setor Censitário do IBGE, com atualização proveniente de diversas fontes, sem tratamento plano de integração e correção dos elementos cartográficos.

MINISTÉRIO DO PLANEJAMENTO, ORÇAMENTO E GESTÃO
INSTITUTO BRASILEIRO DE GEOGRAFIA E ESTATÍSTICA
A CARTOGRAFIA DE GEOGRAFIA GERAL e gestão da comunicação de dados os conteúdos verificados neste mapa.
AV. Brasil, 15.971 - Fone: 011-3241-2611
Rio de Janeiro-RJ - CEP 21.241-011
© 2007 - Instituto Brasileiro de Geografia e Estatística

Divisão Público-Administrativa		NOME
Distrito	Subdistrito	
3533007/05		NOVA GRANADA
3533007/10		INGÁS
3533007/13		MANGARATU
3533007/20		ONDA BRANCA

Localização do município no Mapeamento Sistemático

Articulação das Partes do Mapa

Localização no Estado

Fonte: Mapa Índice do Brasil - IBGE

Nova Granada-SP

ASPECTOS FÍSICOS

Mesorregião: SÃO JOSE DO RIO PRETO
Microrregião: SÃO JOSE DO RIO PRETO
Área da Sede: 131,8 Km²
COORDENADAS DA SEDE
Latitude: -20,534 E: 67,611
Longitude: -49,314 N: 7226,009

IMPLEMENTAÇÃO

Coordenação Técnica: CCAR
Coordenação de Cartografia: CCAR
Coordenação Temática: CETE
Coordenação de Estruturas Territoriais: CETE
Unidades Produtoras: Unidades Estatísticas do IBGE
Distribuição: Centro de Documentação e Disseminação de Informação: CDDI

CRONOLOGIA

MALHA TERRITORIAL: 2007
EDIÇÃO: 08-10-2007
Informações técnicas e documentação básica e atualização: Consultor Mapeadores