

ELEMENTOS PLANIMÉTRICOS

Edificações
Igreja, Escola, Mina
Molinho de vento, Molinho de água
Campo de emergência, Favela
Localidades
Linha transmissora de energia, Cerca
Linha telefônica
Rodovias
auto-estrada
pavimentada
sem pavimentação
caminho carroçável
trilha, caminho e picada
prelho de estrada: federal, estadual
Ferrovias
bitola larga
bitola estreita

CONVENÇÕES CARTOGRÁFICAS

ELEMENTOS ALTIMÉTRICOS
Ponto trigonométrico, Referência de nível
Ponto astronômico, Ponto barométrico
Cota comprovada
Superfície deformada, Areia

ELEMENTOS DE HIDROGRAFIA
Curso d'água intermitente
Lago ou lagoa intermitente
Terreno sujeito a inundação, Salsina
Poço (água), Nascente
Rápidos e cachoeiras grandes
Rápidos e cachoeiras
Rocha submersa e a descoberto
Molhe e represa; terra e alvenaria
Ancoradouro, Rio seco ou de aluvião
Recife rochoso

CONVENÇÕES TEMÁTICAS
Limites: Distrital, Sub-Distrital, Setor censitário
Identificação: Distrito, Sub-Distrito, Setor Rural, Setor Urbano, Aglomerado Rural

LIMITES
internacional
intermunicipal
intermunicipal
áreas especiais

MAPA MUNICIPAL ESTATÍSTICO

Divisão Política-Administrativa

GEOCÓDIGO	DISTRITO	SUBDISTRITO	NOME
35335005			NOVO HORIZONTE
353350210			VALE FORMOSO

Localização do município no Mapeamento Sistemático

Localização no Estado

Articulação das Partes do Mapa

ASPECTOS FÍSICOS

Mesorregião:	SÃO JOSÉ DO RIO PRETO
Microrregião:	NOVO HORIZONTE
Coordenadas UTM:	35335005
Altitude da Sede:	Área: 891,7 Km ²
Latitude:	-21,688
Longitude:	-48,221
Coordenadas Geográficas:	51

CRONOLOGIA

MALHA TERRITORIAL	2007
EDICÃO	18-10-2007
Informações relativas à documentação básica e atualização	Consultar Metadados

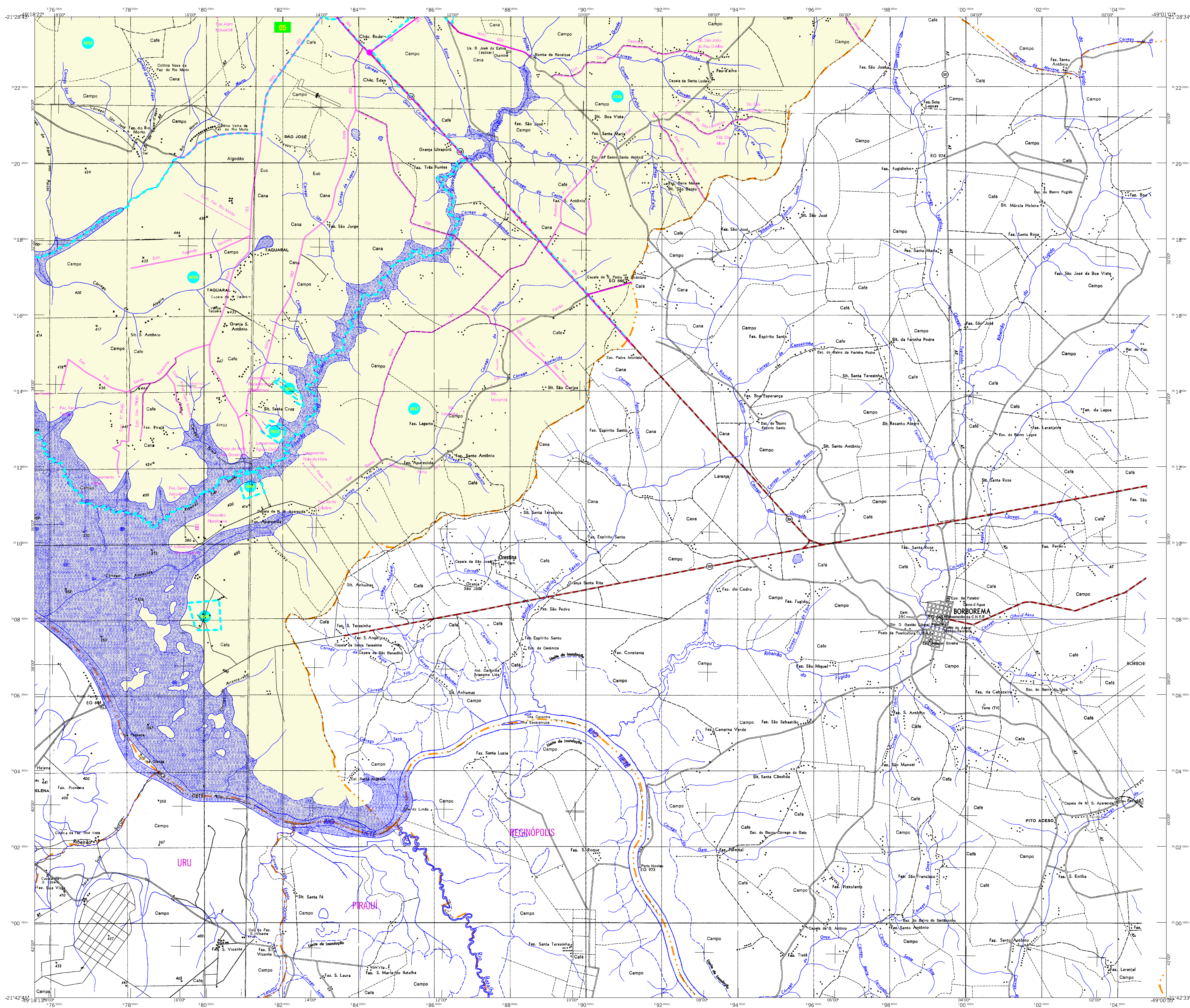
IMPLEMENTAÇÃO

Coordenação Técnica:	CCAR
Coordenação de Cartografia:	
Coordenação Temática:	CETE
Coordenação de Estruturas Territoriais:	
Unidades Produtoras:	
Unidades Estaduais do IBGE:	
Desenvolvimento:	
Centro de Documentação e Disseminação da Informação:	CCDI

SISTEMA DE PROJEÇÃO UTM
Origem da autometragem UTM: Equador e Meridiano 51 WGr.
Acordadas as coordenadas de 1000 e 500 km respectivamente
DATUM HORIZONTAL: SAD 88

Este produto integra a coleção de mapas municipais gerados de forma semi-automatizada a partir de dados de fontes do Mapeamento Sistemático Brasileiro cronologicamente IBGE, DSE e outros, em formato raster e/ou vetorial da Malha Municipal Digital do IBGE, com atualização proveniente de diversas fontes, sem tratamento de correção de integração e complementação dos elementos cartográficos.

MINISTÉRIO DO PLANEJAMENTO, ORÇAMENTO E GESTÃO
INSTITUTO BRASILEIRO DE GEOGRAFIA E ESTATÍSTICA
A DIRETORIA DE GEOGRÁFICAS supervisiona a produção de cartografia de base e a produção de mapas e cartografia de aplicação em escala nacional.
Rio de Janeiro-RJ - CEP 21.241-051
AV. Brasil 15.074 - Favela de Lacerda
© 2007 - IBGE - INSTITUTO BRASILEIRO DE GEOGRAFIA E ESTATÍSTICA

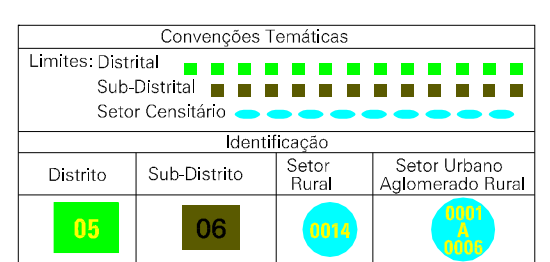


CONVENÇÕES CARTOGRÁFICAS

- ELEMENTOS PLANIMÉTRICOS**
- Edificações: Igreja, Escola, Mina, Molino de vento, Molino de água, Campo de emergência, Fanzil, Localidades
 - Linha transmissora de energia, Cerca
 - Linha telefônica
 - Rodovias: auto-estrada, pavimentada, sem pavimentação, sem pavimentação, caminho carroçável, trilha, caminho e picada, trilho de estrada: federal, estadual
 - Ferrovias: bitola larga, bitola estreita

- ELEMENTOS ALTIMÉTRICOS**
- Ponto trigonométrico, Referência de nível, Ponto astronômico, Ponto barométrico, Cota comprovada, Superfície deformada, Areia
- ELEMENTOS DE HIDROGRAFIA**
- Curso d'água intermitente, Lago ou lagoa intermitente, Terreno sujeito a inundação, Sítio, Brejo ou pântano, Poço (água), Nascente, Rápidos e cataratas grandes, Rápidos e cataratas, Molho e represa: terra e alvenaria, Açougueiros, Rio seco ou de alívio, Recife rochoso

- CONVENÇÕES TEMÁTICAS**
- | | | |
|--------------------------|---------------|-------------------|
| Limites: Distrital | Sub-Distrital | Sector Censitário |
| Identificação: Distrital | Sub-Distrital | Sector Urbano |
| Sector Rural | Sector Urbano | Agglomerado Rural |
- LIMITES**
- internacional
 - interestadual
 - intermunicipal
 - áreas especiais



MAPA MUNICIPAL ESTATÍSTICO

Escala 1 : 50.000

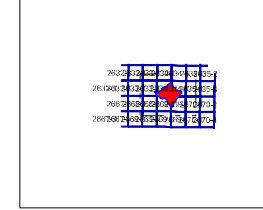
SISTEMA DE PROJEÇÃO UTM
Origem da autometragem UTM: Equador e Meridiano 51 W.G.
Acordadas as coordenadas de 10.000 e 500 km respectivamente
DATUM HORIZONTAL: SAD 88

Este produto integra a coleção de mapas municipais gerados de forma automatizada, a partir de dados de fontes do Departamento de Geoprocessamento do IBGE, IBGE, DSE e outros, em formato raster ou vetorial da Malha Municipal Digital do IBGE, com atualização proveniente de diversos fontes, sem tratamento de correção, integração e conclusão dos elementos cartográficos.

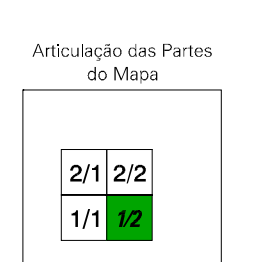
MINISTÉRIO DO PLANEJAMENTO, ORÇAMENTO E GESTÃO
INSTITUTO BRASILEIRO DE GEOGRAFIA E ESTATÍSTICA
A DIREÇÃO DE GEODÊSIA, GEOPROCESSAMENTO E GEOLÓGICA DE COORDENAÇÃO DE DADOS E ORÇAMENTOS VERIFICADOS NESTA MAPA.
AV. Brasil 15.074 - Funchal de Lapa
Rio de Janeiro RJ - CEP 21.241-051
© 2012 - Todos os direitos reservados

Divisão Política-Administrativa	
GEOCÓDIGO	NOME
Distrito: 35335009	NOVO HORIZONTE
Sub-Distrito: 353350210	VALE FORMOSO

Localização do município no Mapeamento Sistemático

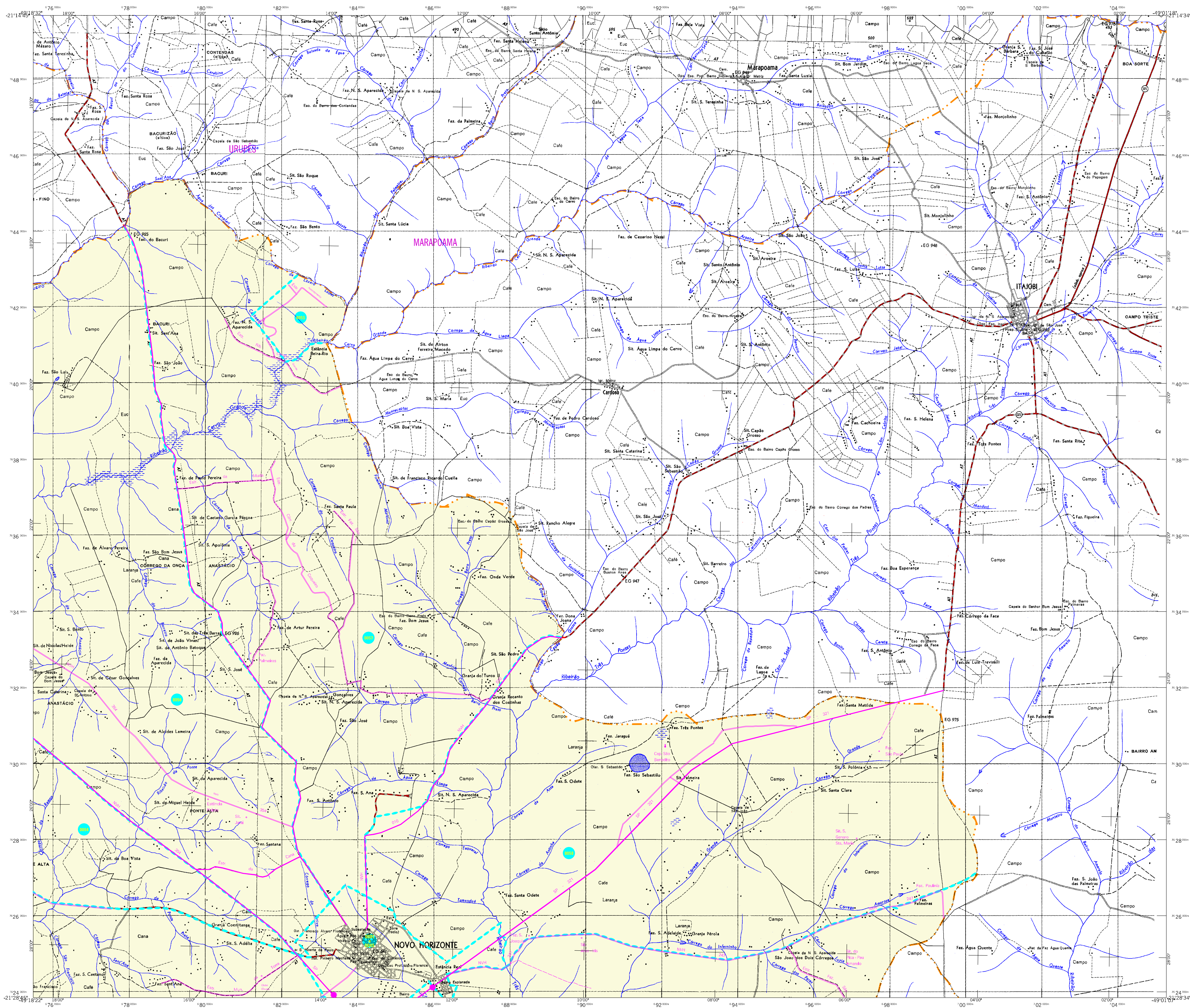


Fonte: Mapa Índice do Brasil - IBGE



Novo Horizonte-SP

ASPECTOS FÍSICOS	
Mesorregião: SÃO JOSÉ DO RIO PRETO	Coordenadas: 23 S 52 W
Microrregião: NOVO HORIZONTE	Área: 891,7 Km²
Altitude da Sede: 400 m	Latitude: -21,688
	Longitude: -48,221
	Altitude: 51 m
CRONOLOGIA	
Malha Territorial: 2007	Edição: 18-10-2007
Informações relativas à documentação básica e atualização	Consultar Metadados
IMPLEMENTAÇÃO	
Coordenação Técnica: Coordenação de Cartografia	CCAR
Coordenação Temática: Coordenação de Estruturas Territoriais	CETE
Unidades Produtoras: Unidades Estaduais do IBGE	
Operação: Centro de Documentação e Disseminação da Informação	CDI



MAPA MUNICIPAL ESTATÍSTICO

Novo Horizonte-SP

ELEMENTOS PLANIMÉTRICOS

- Edificações: Igreja, Escola, Mina, Molho de vento, Molho de água, Campo de emergência, Fard, Localidades
- Linha transmissora de energia, Cerca, Linha telefônica
- Rodovias: auto-estrada, pavimentação, sem pavimentação, caminho carroçável, trilha, caminho e picada, trilho de estrada: federal, estadual
- Ferrovias: bitola larga, bitola estreita

CONVENÇÕES CARTOGRÁFICAS

- ELEMENTOS ALTIMÉTRICOS: Ponto trigonométrico, Referência de nível, Ponto astronômico, Ponto barométrico, Cota comprovada, Superfície deformada, Área
- ELEMENTOS DE HIDROGRAFIA: Curso d'água intermitente, Lago ou lagoa intermitente, Terreno sujeito a inundação, Sítio, Brejo ou pântano, Poço (água), Nascente, Rápidos e cachoeiras grandes, Rápidos e cachoeiras, Rochas submersas e a descoberto, Molhe e represa: terra e alvenaria, Açougueiros, Rio seco ou de aluvião, Recife rochoso

CONVENÇÕES TEMÁTICAS

- Limites: Distrital, Sub-Distrital, Setor Censitário
- Identificação: Distrito, Sub-Distrito, Setor Rural, Setor Urbano, Aglomerado Rural

LIMITES

- internacional
- intermunicipal
- intermunicipal
- áreas especiais

Escala 1 : 50.000

SISTEMA DE PROJEÇÃO UTM
Origem da autoprojeção UTM: Equador e Meridiano 51 W.G.
Acordadas as coordenadas de 1000 e 500 km respectivamente
DATUM HORIZONTAL: SAD 88
Este produto integra a coleção de mapas municipais gerados de forma automatizada, a partir de dados de fontes do Mapeamento Sistemático Brasileiro produzidos pelo IBGE, DSE e outros, em formato raster ou vetorial e da Malha Municipal Digital do IBGE, com atualização proveniente de diversos fontes, sem tratamento de correção. Integração e complementação dos elementos cartográficos.

Divisão Político-Administrativa	
GEOCÓDIGO	NOME
Distrito / Subdistrito	NOVO HORIZONTE
35335005	VALE FORMOSO
35335010	

Localização do município no Mapeamento Sistemático



ASPECTOS FÍSICOS

Município: SÃO JOSÉ DO RIO PRETO	Coordenadas: 23 55 S 50 55 W
Município: NOVO HORIZONTE	Coordenadas: 23 55 S 50 55 W
Altitude da Sede: 511 m	Área: 891,7 Km²
Latitude: -21,688	E: -69,429
Longitude: -48,221	N: 7625000
MC	

CRONOLOGIA

MALHA TERRITORIAL	2007
EDICÃO	18-10-2007
Informações relativas à documentação básica e atualizada	Consultar Metadados

Articulação das Partes do Mapa

Coordenação Técnica: Coordenação de Cartografia	CCAR
Coordenação Temática: Coordenação de Estatísticas Territoriais	CETE
Unidades Produtoras: Unidades Estaduais do IBGE	
Responsáveis: Centro de Documentação e Disseminação da Informação	CCDI