

## MAPA MUNICIPAL ESTATÍSTICO

### ELEMENTOS PLANIMÉTRICOS

- Edificações:** Igreja, Escola, Mina, Molino de vento, Molino de água, Campo de emergência, Farol, Localidades.
- Linha transmissora de energia:** Cerca, Linha telefônica.
- Rodovias:** auto-estrada, pavimentação sem pavimentação, caminho carroçável, trilha, caminho e picada, prefixo de estrada: federal, estadual.
- Ferrovias:** bitola larga, bitola estreita.

### CONVENÇÕES CARTOGRÁFICAS

#### ELEMENTOS ALTIMÉTRICOS

- Ponto trigonométrico, Referência de nível
- Ponto astronômico, Ponto barométrico
- Cota comprovada
- Superfície deformada, Areia

#### ELEMENTOS DE HIDROGRAFIA

- Curso d'água intermitente
- Lago ou lagoa intermitente
- Terreno sujeito a inundação, Safino
- Brejo ou pântano
- Poço (água), Nascente
- Rápidos e cataratas grandes
- Rápidos e cataratas
- Rocha submersa e a descoberto
- Molhe e represa; terra e alvenaria
- Ancoradouro, Rio seco ou de aluvião
- Recife rochoso

| Convenções Temáticas |              |              |               |
|----------------------|--------------|--------------|---------------|
| Distrito             | Sub-Distrito | Sector Rural | Sector Urbano |
| 05                   | 06           | 07           | 08            |

#### LIMITES

- internacional
- intermunicipal
- intermunicipal
- áreas especiais

Escala 1 : 50.000

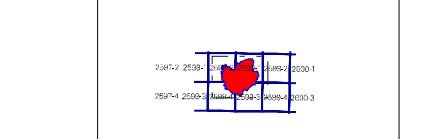
SISTEMA DE PROJEÇÃO UTM  
Origem da quilômetros UTM: Equador e Meridiano 51 WGR.  
Acessadas as constantes de 10.000 e 500 km respectivamente  
DATUM HORIZONTAL: SAD 69

Este produto integra a coleção de mapas municipais gerados de forma semi-automatizada, a partir da junção das fontes de Mapeamento Sistemático Brasileiro produzidas pelo IBGE, DSG e outros, em formato raster, e do Mapa Municipal Digital do IBGE, com atualização proveniente de diversas fontes, sem tratamento pleno de imagem e correção de distorções cartográficas.

MINISTÉRIO DO PLANEJAMENTO, ORÇAMENTO E GESTÃO  
INSTITUTO BRASILEIRO DE GEOGRAFIA E ESTATÍSTICA  
A DIRETORIA DE GEOCÊNCIAS agrava a gerência da comunicação de dados ou unidades realizadas neste mapa.  
Av. Brasil, 15.871 - Paraisópolis, Lucas  
Rio de Janeiro - RJ - CEP 21.240-911  
© 2007 - Instituto Brasileiro de Geografia e Estatística

| Divisão Política-Administrativa |                    |      |
|---------------------------------|--------------------|------|
| Distrito                        | Subdistrito        | NOME |
| 353390805                       | OLÍMPIA            |      |
| 353390810                       | BAIÃO              |      |
| 353390815                       | RIBEIRO DOS SANTOS |      |

#### Localização do município no Mapeamento Sistemático

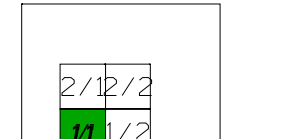


Fonte: Mapa Índice do Brasil - IBGE

#### Localização no Estado



#### Articulação das Partes do Mapa



## Olímpia-SP

### ASPECTOS FÍSICOS

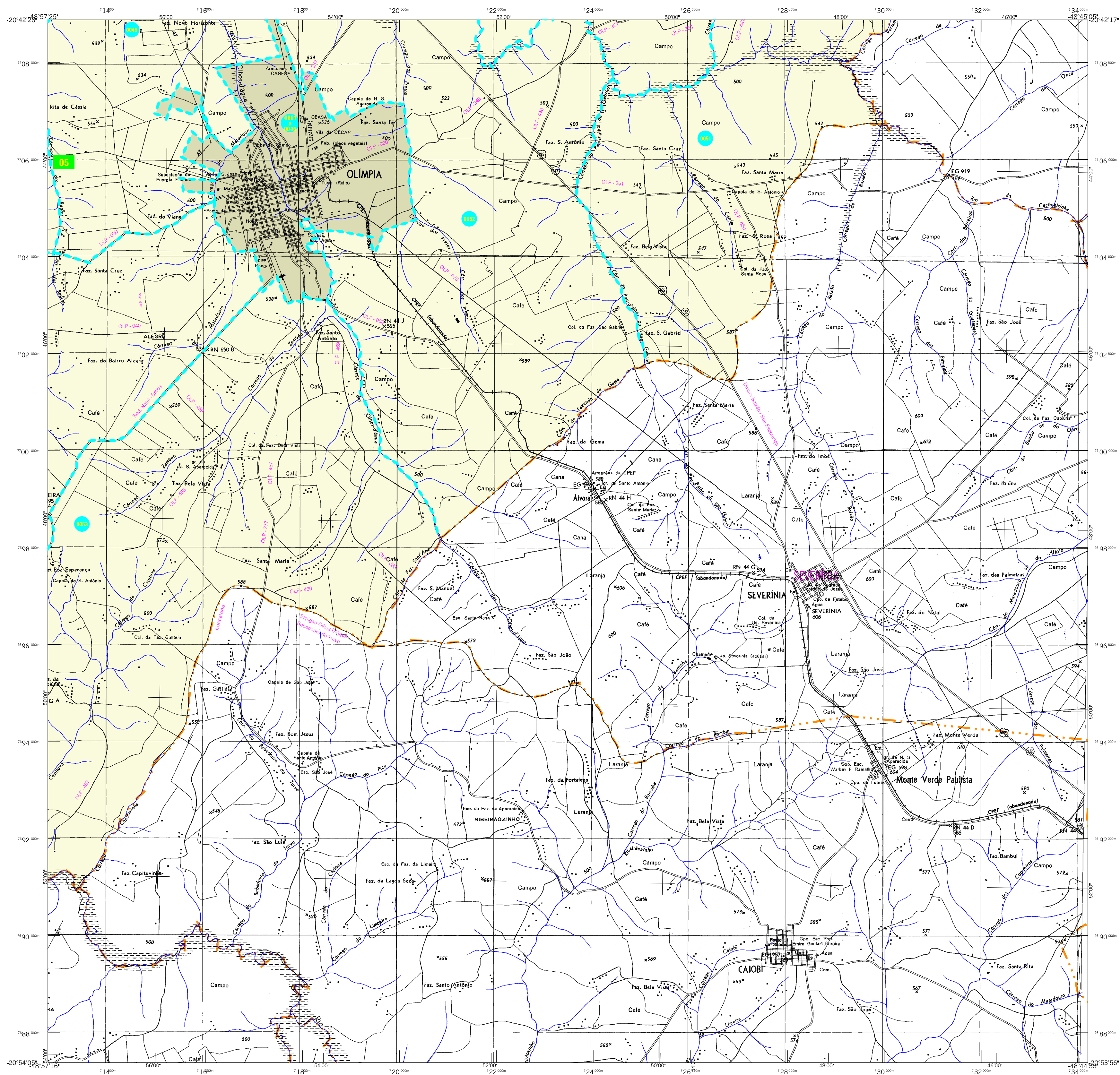
|                     |                       |
|---------------------|-----------------------|
| Vassouração:        | SAO JOSE DO RIO PRETO |
| Microrregião:       | SAO JOSE DO RIO PRETO |
| Altitude da Sede:   | Área: 802,9 Km²       |
| COORDENADAS DA SEDE |                       |
| Latitude: -20,737   | E: -71,106            |
| Longitude: -48,915  | N: 7795651            |
| 51                  |                       |

### CRONOLOGIA

|  |            |
|--|------------|
| MALHA TERRITORIAL  | 2007       |
| EDIÇÃO   | 03-10-2007 |
| Informações relativas à documentação básica e atualização. Consultar Metadados |            |

### IMPLEMENTAÇÃO

|   |   |
|---|---|
| Coordenação Técnica:                    | CCAR  |
| Coordenação Cartográfica:               |   |
| Coordenação Temática:                   | CETE  |
| Coordenação de Estruturas Territoriais: |   |
| Unidades Produtoras:                    | Unidades Estaduais do IBGE                          |
| Disseminação:                           | Centro de Documentação e Disseminação de Informação |
|   | CDI   |



## MAPA MUNICIPAL ESTATÍSTICO

### ELEMENTOS PLANIMÉTRICOS

- Edificações**
- Igreja, Escola, Mina
  - Molinho de vento, Molinho de água
  - Campo de emergência, Farol
  - Localidades
  - Linha transmissora de energia, Cerca
  - Linha telefônica
- Rodovias**
- auto-estrada
  - pavimentada
  - sem pavimentação
  - caminho carroçável
  - trilha, caminho e picada
  - prefeio de estrada: federal, estadual
- Ferrovias**
- bitola larga
  - bitola estreita

### CONVENÇÕES CARTOGRÁFICAS

- ELEMENTOS ALTIMÉTRICOS**
- Ponto trigonométrico, Referência de nível
  - Ponto astronômico, Ponto barométrico
  - Cota comprovada
  - Superfície deformada, Areia
- ELEMENTOS DE HIDROGRAFIA**
- Curso d'água intermitente
  - Lago ou lagoa intermitente
  - Terreno sujeito a inundação, Safino
  - Brejo ou pantano
  - Poço (água), Nascente
  - Rápidos e cataratas grandes
  - Rápidos e cataratas
  - Rocha submersa e a descoberto
  - Molhe e represa; terra e alvenaria
  - Ancoradouro, Rio seco ou de aluvião
  - Recife rochoso

**Convenções Temáticas**

| Distrito | Sub-Distrito | Sector Rural | Sector Urbano | Agglomerado Rural |
|----------|--------------|--------------|---------------|-------------------|
| 05       | 06           | 07           | 08            | 09                |

- LIMITES**
- internacional
  - interestadual
  - intermunicipal
  - áreas especiais

Escala 1 : 50.000

SISTEMA DE PROJEÇÃO UTM  
Origem da quilometragem UTM: Equador e Meridiano 51 WGR.  
Acessadas as constantes de 10000 e 500 km respectivamente.  
DATUM HORIZONTAL: SAD 69

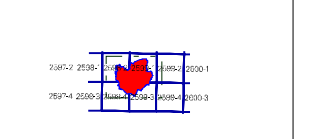
Este produto integra a coleção de mapas municipais gerados de forma semi-automatizada, a partir da junção das fontes do Mapeamento Sistemático Brasileiro produzido pelo IBGE, DSG e outros, em formato raster, e do Mapa Municipal Digital do IBGE, com atualização proveniente de diversas fontes, sem tratamento pleno de integração e correção dos elementos cartográficos.

MINISTÉRIO DO PLANEJAMENTO, ORÇAMENTO E GESTÃO  
INSTITUTO BRASILEIRO DE GEOGRAFIA E ESTATÍSTICA  
A DIRETORIA DE GEOCIÊNCIAS agrava a generaliza da comunicação de dados ou unidades realçadas neste mapa.  
Av. Brasil, 15.871 - Pirajuba de Lucas  
Rio de Janeiro - RJ - CEP 21.240-081  
© 2007 - sem fins lucrativos

Divisão Política-Administrativa

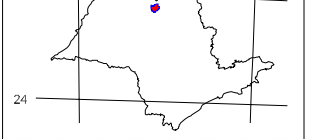
| GEOCÓDIGO | DISTRI             | SUBDISTRITO | NOME |
|-----------|--------------------|-------------|------|
| 353390805 | OLÍMPIA            |             |      |
| 353390810 | RABAGUÇU           |             |      |
| 353390815 | RIBERÃO DOS SANTOS |             |      |

Localização do município no Mapeamento Sistemático

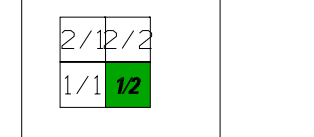


Fonte: Mapa Indico do Brasil - IBGE

Localização no Estado



Articulação das Partes do Mapa



### Olímpia-SP

#### ASPECTOS FÍSICOS

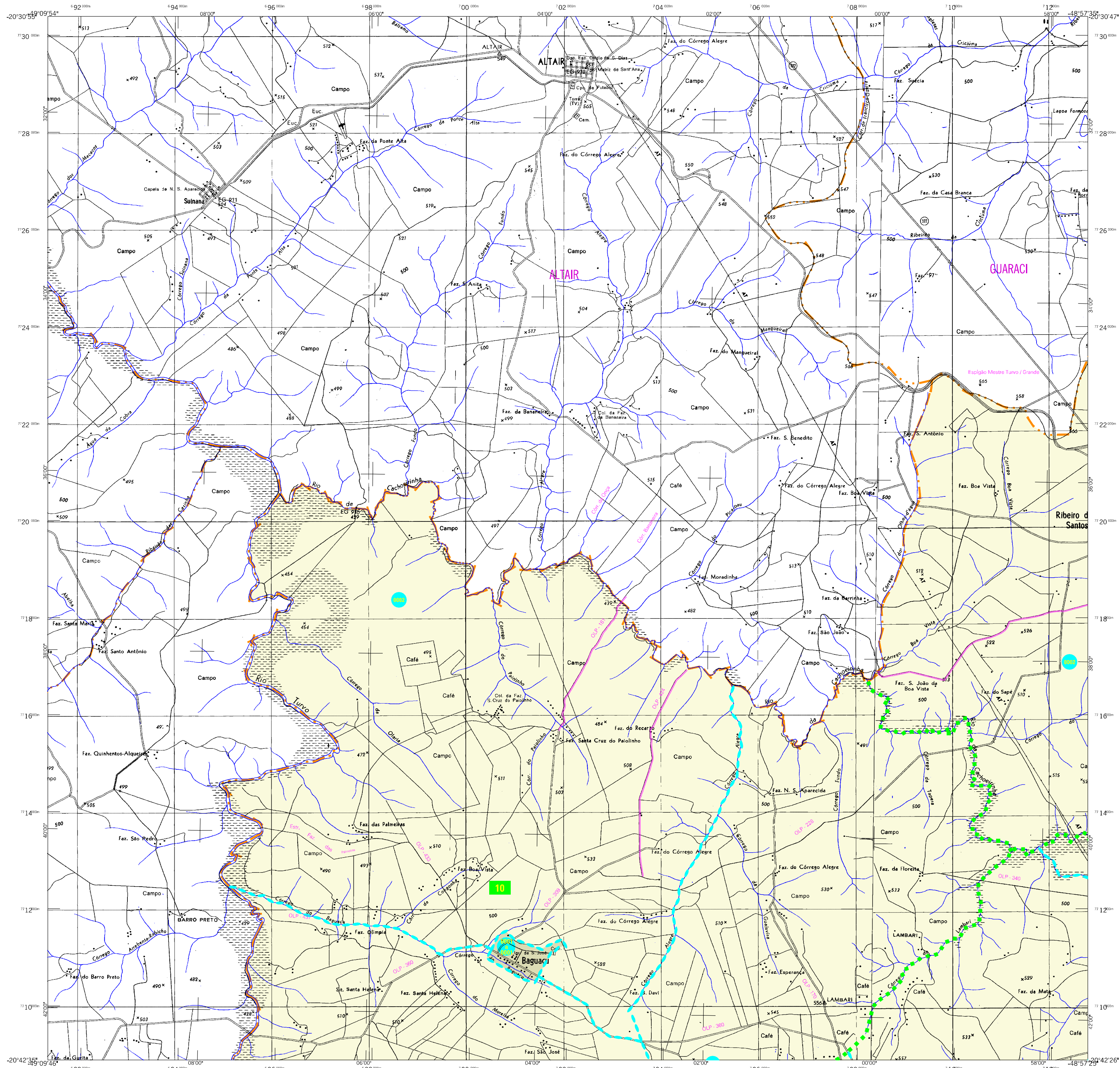
|                     |                       |
|---------------------|-----------------------|
| Vassouras:          | SAO JOSE DO RIO PRETO |
| Microrregião:       | SAO JOSE DO RIO PRETO |
| Altitude da Sede:   | Área: 802,9 km²       |
| COORDENADAS DA SEDE |                       |
| Latitude: -20,737   | E: 717106             |
| Longitude: -48,915  | N: 7795651            |
| MC                  |                       |
| 51                  |                       |

#### CRONOLOGIA

|  |            |
|--|------------|
| MALHA TERRITORIAL  | 2007       |
| EDIÇÃO   | 03-10-2007 |
| Informações relativas à documentação básica e atualização. Consultar Metadados |            |

#### IMPLEMENTAÇÃO

|                                      |   |
|--------------------------------------|---|
| Coordenação Técnica:                 | CCAR  |
| Coordenação Cartográfica:            | CCAR  |
| Coordenação Temática:                | CETE  |
| Coordenação de Estruturas Temáticas: | CETE  |
| Unidades Produtoras:                 | Unidades Estaduais do IBGE                          |
| Disseminação:                        | Centro de Documentação e Disseminação de Informação |
|                                      | ODD   |



## MAPA MUNICIPAL ESTATÍSTICO

### ELEMENTOS PLANIMÉTRICOS

- Edificações**
- Igreja, Escola, Mina
  - Molinho de vento, Molinho de água
  - Campo de emergência, Farol
  - Localidades
  - Linha transmissora de energia, Cerca
  - Linha telefônica
- Rodovias**
- auto-estrada
  - pavimentada
  - sem pavimentação
  - caminho carroçável
  - trilha, caminho e picada
  - prefeio de estrada: federal, estadual
- Ferrovias**
- bitola larga
  - bitola estreita

### CONVENÇÕES CARTOGRÁFICAS

- ELEMENTOS ALTIMÉTRICOS**
- Ponto trigonométrico, Referência de nível
  - Ponto astronômico, Ponto barométrico
  - Cota comprovada
  - Superfície deformada, Areia

- ELEMENTOS DE HIDROGRAFIA**
- Curso d'água intermitente
  - Lago ou lagoa intermitente
  - Terreno sujeito a inundação, Safine
  - Brejo ou pântano
  - Poço (água), Nascente
  - Rápidos e cataratas grandes
  - Rápidos e cataratas
  - Rocha submersa e a descoberto
  - Molhe e represa; terra e alvenaria
  - Ancoradouro, Rio seco ou de aluvião
  - Recife rochoso

**Convenções Temáticas**

|                    |               |                   |
|--------------------|---------------|-------------------|
| Limites: Distrital | Sub-Distrital | Sector Censitário |
| Distrito           | Sub-Distrito  | Sector Rural      |
| Distrito           | Sub-Distrito  | Sector Urbano     |
| Distrito           | Sub-Distrito  | Sector Rural      |

Escala 1 : 50.000

SISTEMA DE PROJEÇÃO UTM  
Origem de quilômetros: UTM; Equador e Meridiano: 51 WGR.  
Acrescidas as constantes de 10.000 e 500 km respectivamente  
DATUM HORIZONTAL: SAD 69

Este produto integra a coleção de mapas municipais gerados de forma semi-automatizada, a partir da junção das fontes do Mapeamento Sistemático Brasileiro produzido pelo IBGE, DSG e outros, em formato raster, e do vetorial e da Malha Municipal Digital do IBGE, com atualização proveniente de diversas fontes, sem tratamento pleno de integração e correção dos elementos cartográficos.

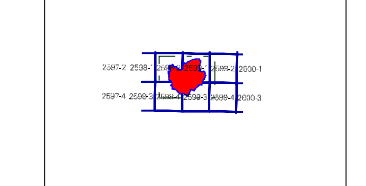
MINISTÉRIO DO PLANEJAMENTO, ORÇAMENTO E GESTÃO  
INSTITUTO BRASILEIRO DE GEOGRAFIA E ESTATÍSTICA  
A DIRETORIA DE GEOCIÊNCIAS agrava a gerência da comunicação de dados ou unidades estatísticas neste mapa.  
Av. Brasil, 15.871 - Paraisópolis, Lucas  
Rio de Janeiro - RJ - CEP 21.240-811  
© 2007 - Serviço de Informação e Relações

### Olímpia-SP

Divisão Política-Administrativa

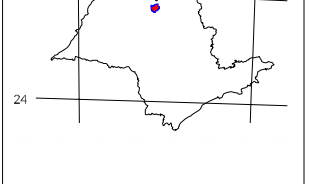
| GEOCÓDIGO | DISTRITO           | SUBDISTRITO | NOME |
|-----------|--------------------|-------------|------|
| 353390805 | OLÍMPIA            |             |      |
| 353390810 | RIBEIRO DOS SANTOS |             |      |
| 353390815 |                    |             |      |

Localização do município no Mapeamento Sistemático

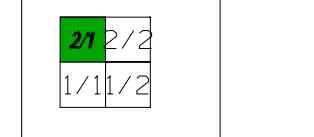


Fonte: Mapa Índice do Brasil - IBGE

Localização no Estado



Articulação das Partes do Mapa



### ASPECTOS FÍSICOS

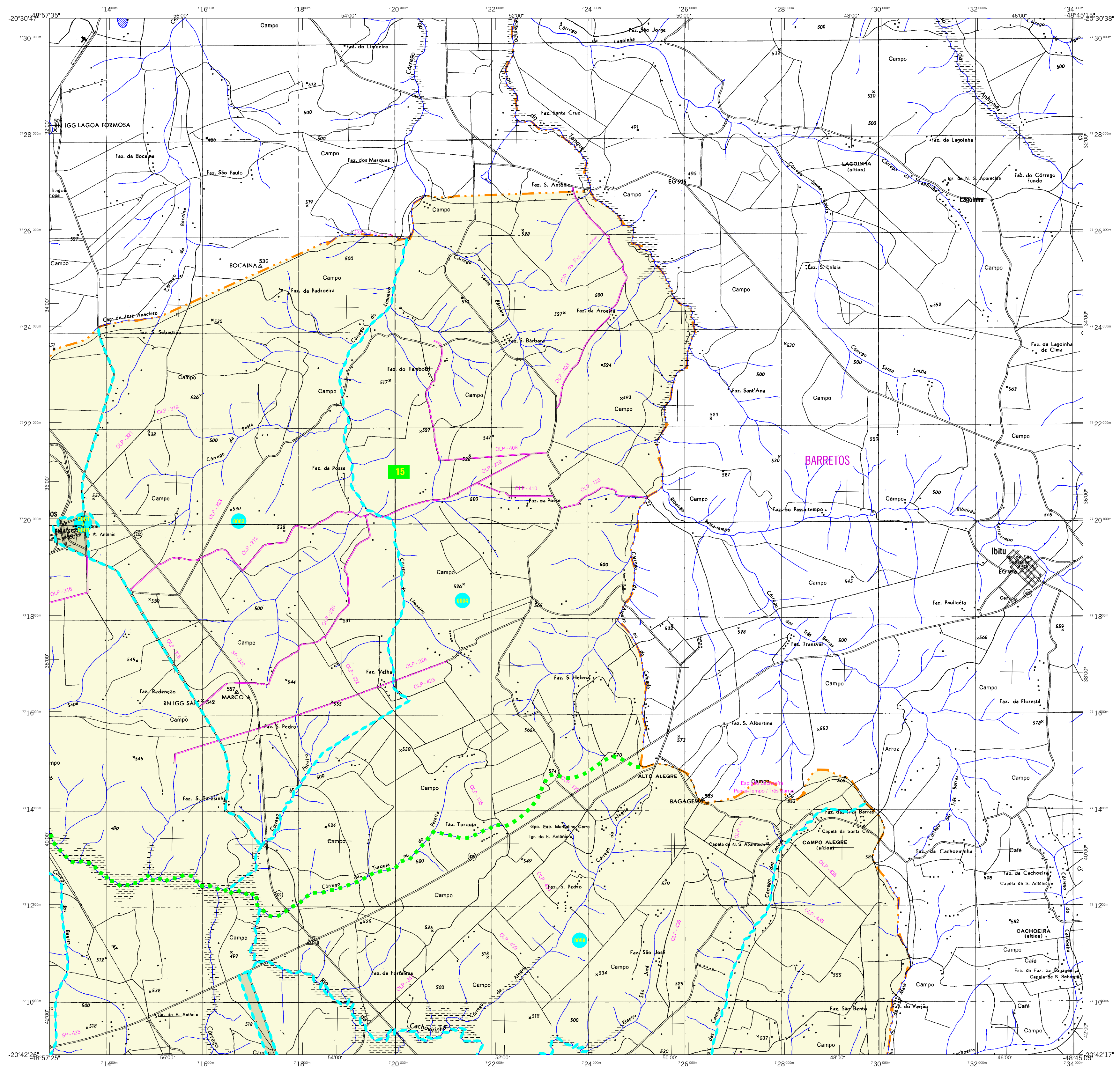
|                     |                       |
|---------------------|-----------------------|
| Vasconcelos         | SAO JOSE DO RIO PRETO |
| Microrregião        | SAO JOSE DO RIO PRETO |
| Altitude da Sede    | Área : 802,9 km²      |
| COORDENADAS DA SEDE |                       |
| Latitude : -20,737  | E : 71,106            |
| Longitude : -48,915 | N : 7795651           |
|                     | MC                    |
|                     | 51                    |

### CRONOLOGIA

|   |                     |
|---|---------------------|
| MALHA TERRITORIAL   | 2007                |
| EDIÇÃO  | 03-10-2007          |
| Informações relativas à documentação básica e atualização |                     |
|   | Consultar Metadados |

### IMPLEMENTAÇÃO

|                                     |   |
|-------------------------------------|---|
| Coordenação Técnica                 | CCAR  |
| Coordenação de Cartografia          |   |
| Coordenação Temática                | CETE  |
| Coordenação de Estruturas Temáticas |   |
| Unidades Produtoras                 | Unidades Estaduais do IBGE                          |
| Disseminação                        | Centro de Documentação e Disseminação da Informação |
|                                     | ODD   |



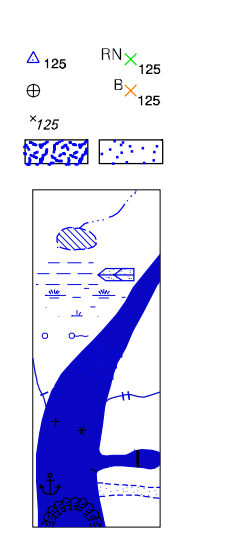
## MAPA MUNICIPAL ESTATÍSTICO

### ELEMENTOS PLANIMÉTRICOS

- Edificações**
- Igreja, Escola, Mina
  - Molinho de vento, Molinho de água
  - Campo de emergência, Farol
  - Localidades
  - Linha transmissora de energia, Cerca
  - Linha telefônica
- Rodovias**
- auto-estrada
  - pavimentada
  - sem pavimentação
  - caminho carroçável
  - trilha, caminho e picada
  - prefeixo de estrada: federal, estadual
- Ferrovias**
- bitola larga
  - bitola estreita

### ELEMENTOS ALTIMÉTRICOS

- Ponto trigonométrico, Referência de nível
  - Ponto astronômico, Ponto barométrico
  - Cota comprovada
  - Superfície deformada, Areia
- ELEMENTOS DE HIDROGRAFIA**
- Curso d'água intermitente
  - Lago ou lagoa intermitente
  - Terreno sujeito a inundação, Safine
  - Brejo ou pântano
  - Poço (água), Nascente
  - Rápidos e cachoeiras grandes
  - Rápidos e cachoeiras
  - Rocha submersa e a descoberto
  - Molhe e represa; terra e alvenaria
  - Ancoradouro, Rolo seco ou de aluvião
  - Recife rochoso



| Convenções Temáticas |               |                  |               |
|----------------------|---------------|------------------|---------------|
| Limites: Distrital   | Sub-Distrital | Setor Censitário | Identificação |
| 05                   | 06            | 07               | 08            |

| LIMITES       |               |                |                 |
|---------------|---------------|----------------|-----------------|
| Internacional | Interestadual | Intermunicipal | Áreas especiais |

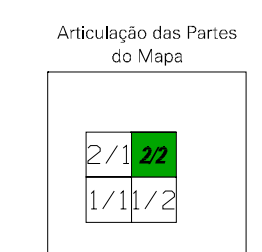
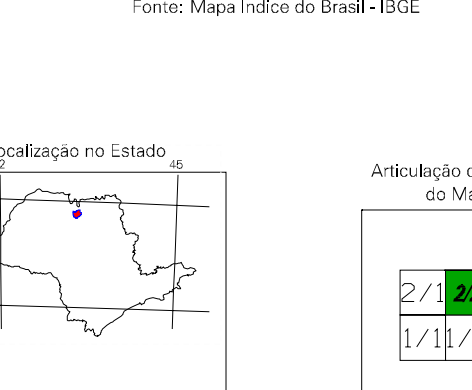
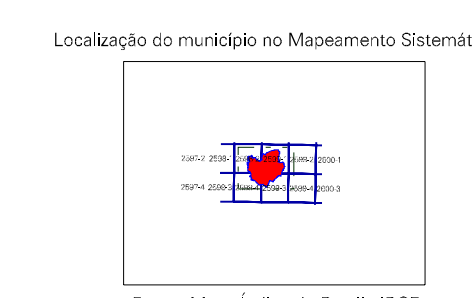
Escala 1 : 50.000

SISTEMA DE PROJEÇÃO UTM  
Origem da quilometragem UTM: Equador e Meridiano 51 WGR,  
Acrescidas as constantes de 10.000 e 500 km respectivamente  
DATUM HORIZONTAL: SAD 69

Este produto integra a coleção de mapas municipais gerados de forma semi-automatizada,  
a partir da junção das fontes do Mapeamento Sistemático Brasileiro produzido pelo  
IBGE, DSG e outros, em formato raster (ou vetorial) e da Malha Municipal Digital do IBGE,  
com atualização proveniente de diversas fontes, sem tratamento pleno de  
imagem e correção de distorções cartográficas.

MINISTÉRIO DO PLANEJAMENTO, ORÇAMENTO E GESTÃO  
INSTITUTO BRASILEIRO DE GEOGRAFIA E ESTATÍSTICA  
A DIRETORIA DE GEOCIÊNCIAS agrupa a gerência de comunicação  
de dados ou unidades estatísticas neste mapa.  
Av. Brasil, 19.071 - Paranaíba, Lucas  
Rio de Janeiro - CEP 21.240-011  
©IBGE - todos os direitos reservados

| Divisão Política-Administrativa |           |                    |
|---------------------------------|-----------|--------------------|
| GEOCÓDIGO                       | DISTRICTO | SUBDISTRITO        |
| 353390805                       | OLÍMPIA   | BAGAJEM            |
| 353390810                       | OLÍMPIA   | RIBEIRO DOS SANTOS |
| 353390815                       | OLÍMPIA   | RIBEIRO DOS SANTOS |



### Olímpia-SP

| ASPECTOS FÍSICOS    |                       |
|---------------------|-----------------------|
| Vazão média:        | SAO JOSE DO RIO PRETO |
| Microrregião:       | SAO JOSE DO RIO PRETO |
| Altitude da Sede:   | Área: 802,9 Km²       |
| COORDENADAS DA SEDE |                       |
| Latitude: -20,737   | E: 71,106             |
| Longitude: -48,915  | N: 7795651            |
| MC                  |                       |
| 51                  |                       |

| CRONOLOGIA  |            |
|---|------------|
| MALHA TERRITORIAL   | 2007       |
| EDIÇÃO  | 03-10-2007 |
| Informações relativas à documentação básica e atualização |            |
| Consultar Metadados                                       |            |

| IMPLEMENTAÇÃO                        |   |
|--------------------------------------|---|
| Coordenação Técnica:                 | CCAR  |
| Coordenação Cartográfica:            | CCAR  |
| Coordenação Temática:                | CETE  |
| Coordenação de Estruturas Temáticas: | CETE  |
| Unidades Produtoras:                 | Unidades Estaduais do IBGE                          |
| Disseminação:                        | Centro de Documentação e Disseminação de Informação |
| CDD                                  |   |