

MAPA MUNICIPAL ESTATÍSTICO

ELEMENTOS PLANIMÉTRICOS

- Edificações**
Igreja, Escola, Mina
Molinho de vento, Molinho de água
Campo de emergência, Farol
Localidades
- Linha transmissora de energia, Cerca**
Linha telefônica
- Rodovias**
auto-estrada
pavimentada
sem pavimentação
caminho carroçável
trilha, caminho e picada
prefeio de estrada: federal, estadual
- Ferrovias**
bitola larga
bitola estreita

CONVENÇÕES CARTOGRÁFICAS

- ELEMENTOS ALTIMÉTRICOS**
Ponto trigonométrico, Referência de nível
Ponto astronômico, Ponto barométrico
Cota comprovada
Superfície deformada, Areia
- ELEMENTOS DE HIDROGRAFIA**
Curso d'água intermitente
Lago ou lagoa intermitente
Terreno sujeito a inundação, Safina
Brejo ou pântano
Poço (fígula), Nascente
Rápidos e cataratas grandes
Rápidos e cataratas
Rocha submersa e a descoberto
Molhe e represa; terra e alvenaria
Ancoradouro, Rio seco ou de aluvião
Recife rochoso

Convenções temáticas

| | | |
|--------------------|---------------|-------------------|
| Limites: Distrital | Sub-Distrital | Setor Consistório |
| Distrito | Sub-Distrito | Setor Rural |
| 05 | 06 | 07 |
| | | 08 |
| | | 09 |

LIMITES
Internacional
Interestadual
Intermunicipal
áreas especiais

Escala 1 : 50.000

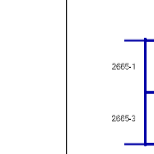
SISTEMA DE PROJEÇÃO UTM
Origem da autometragem UTM: Equador e Meridiano 51 WGI.
Acessadas as coordenadas de 0,000 e 500 km respectivamente
DATUM HORIZONTAL: SADA 89

Este produto integra a coleção de mapas municipais gerados de forma semi-automatizada,
a partir da junção das folhas do Mapeamento Sistemático Brasileiro produzido pelo
IBGE. Diferentes outros, em formato raster, estão disponíveis na Malha Municipal Digital do IBGE,
com atualização proveniente de diversas fontes, sem tratamento pleno de
registro e correção dos elementos cartográficos.

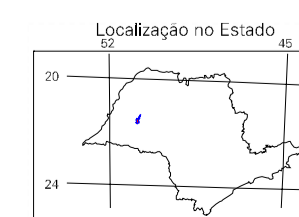
MINISTÉRIO DO PLANEJAMENTO, ORÇAMENTO E GESTÃO
INSTITUTO BRASILEIRO DE GEOGRAFIA E ESTATÍSTICA
A DIRETORIA DE GEODÊSIA, AGRIPECIA E ZONAMENTO
de 1991, com o objetivo de atualizar a cartografia
do Brasil, em 15 071 - Paraná de Lúcio
Rio de Janeiro - CEP 21.241-651
© 2007 - Todos os direitos reservados

| GEOCÓDIGO | | NOME |
|-----------|--------------|------------|
| Distrito | Subdistrito | |
| 353460905 | OSVALDO CRUZ | LAGOA AZUL |
| 353460910 | | |

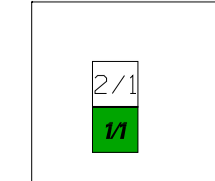
Localização do município no Mapeamento Sistemático



Fonte: Mapa Índice do Brasil - IBGE



Articulação das Partes do Mapa



Oswaldo Cruz-SP

ASPECTOS FÍSICOS

Presidência: PRESIDENTE PRUDENTE
Município: ADAMANTINA

Altitude da Sede: 511 m
Área: 248,2 km²

Coordenadas da Sede: Lat: -21,297; Long: -50,280; E: -51,1310; N: 7598629

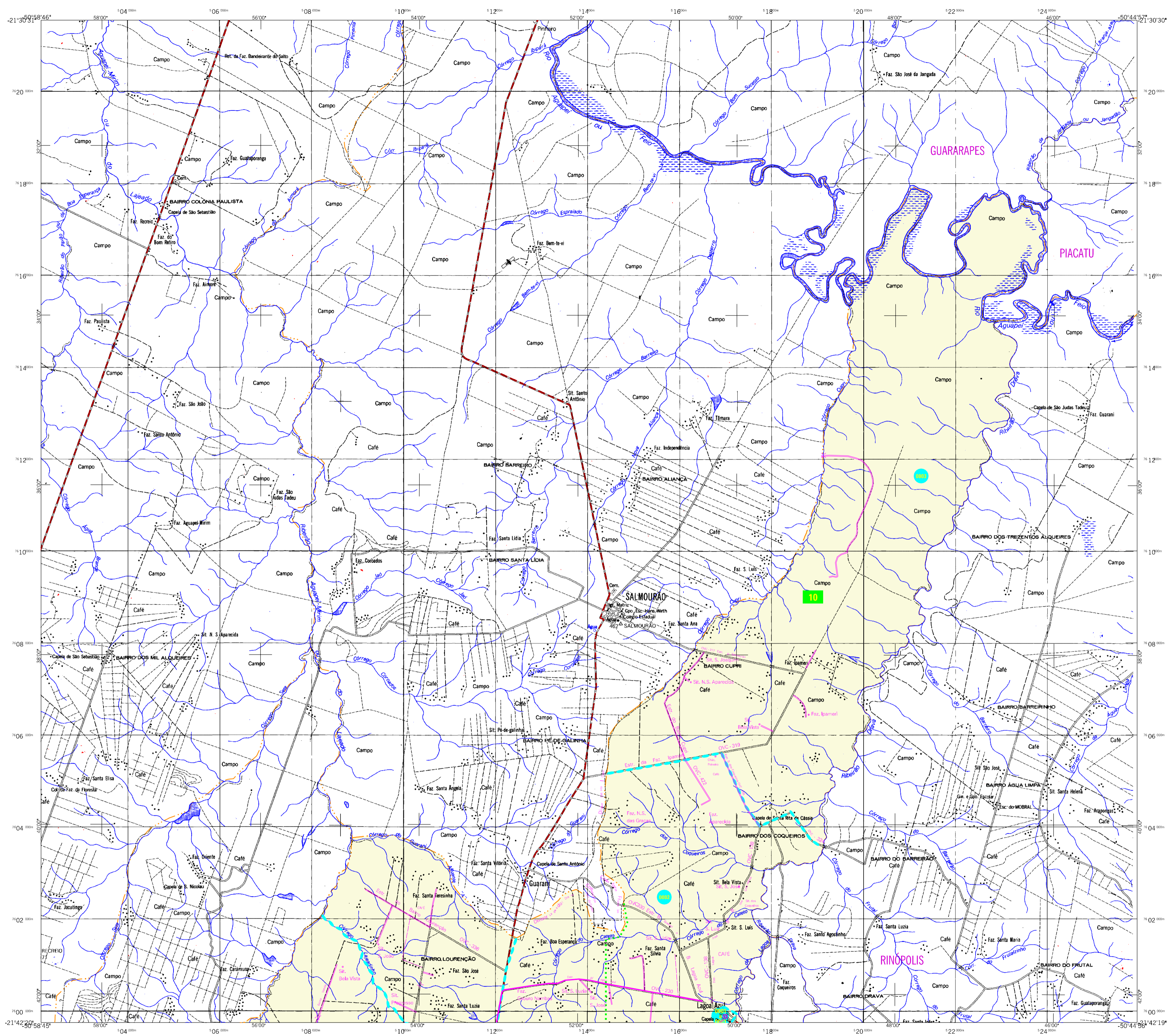
CRONOLOGIA

Malha Territorial: 2007
Edição: 13/09/2007

Informações relativas à documentação básica e atualização: Consultar Metadados

IMPLEMENTAÇÃO

Coordenação Técnica: CCAR
Coordenação de Estruturas Territoriais: CETE
Unidades Produtoras: Unidades Estaduais do IBGE
Disseminação: Centro de Documentação e Disseminação da Informação: CDDI



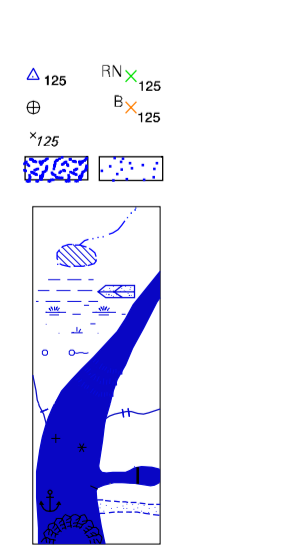
MAPA MUNICIPAL ESTATÍSTICO

ELEMENTOS PLANIMÉTRICOS

- Edificações**
Igreja, Escola, Mina
Molho de vento, Molho de água
Campo de emergência, Farol
Localidades
- Linha transmissora de energia, Cerca**
Linha telefônica
- Rodovias**
auto-estrada
pavimentada
sem pavimentação
caminho carroçável
trilha, caminho e picada
prefeio de estrada: federal, estadual
- Ferrovias**
bitola larga
bitola estreita

ELEMENTOS ALTIMÉTRICOS

- Ponto trigonométrico, Referência de nível
Ponto astronômico, Ponto barométrico
Cota comprovada
Superfície deformada, Areia
- ELEMENTOS DE HIDROGRAFIA**
Curso d'água intermitente
Lago ou lagoa intermitente
Terraço sujeito a inundação, Safina
Brejo ou pântano
Poço (fígula), Nascente
Rápidos e cachoeiras grandes
Rápidos e cachoeiras
Rocha submersa e a descoberto
Molhe e represa; terra e alvenaria
Ancoradouro, Rio seco ou de aluvião
Recife rochoso



Convenções temáticas

| | | |
|--------------------|---------------|--------------------|
| Limites: Distrital | Sub-Distrital | Sector Consistário |
| Distrito | Sub-Distrito | Sector Rural |
| 05 | 06 | 07 |
| | | Sector Urbano |
| | | Agglomerado Rural |
| | | 08 |

LIMITES
Internacional
Interestadual
Intermunicipal
áreas especiais

Escala 1 : 50.000

SISTEMA DE PROJEÇÃO UTM
Origem da autometragem UTM: Equador e Meridiano 51 WGI.
Acessadas as coordenadas de 1000 e 500 km respectivamente
DATUM HORIZONTAL: SADA 89

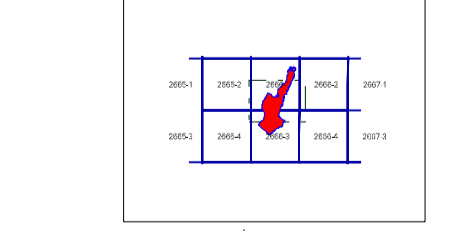
Este produto integra a coleção de mapas municipais gerados da forma semi-automatizada, a partir da junção das folhas do Mapeamento Sistemático Brasileiro produzidas pelo IBGE. Dada a extensão, em formato raster, este produto é da Matriz Municipal Digital do IBGE, com atualização proveniente de diversas fontes, sem tratamento pleno de integração e correção dos elementos cartográficos.

MINISTÉRIO DO PLANEJAMENTO, ORÇAMENTO E GESTÃO
INSTITUTO BRASILEIRO DE GEOGRAFIA E ESTATÍSTICA
A DIRETORIA DE GEODÊSIA, AGRICULTURA E ZOOVETERINÁRIA
R. do Janeiro, 43 - CEP 21.241-015
Rio de Janeiro - RJ

Divisão Política-Administrativa

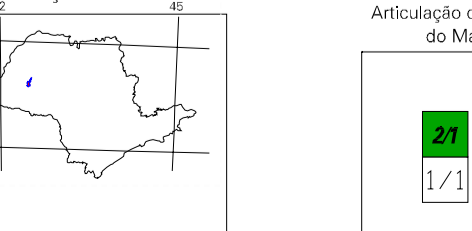
| GEOCÓDIGO | | NOME |
|-----------|-------------|--------------|
| Distrito | Subdistrito | |
| 353460905 | | OSVALDO CRUZ |
| 353460910 | | LAGOAZUL |

Localização do município no Mapeamento Sistemático

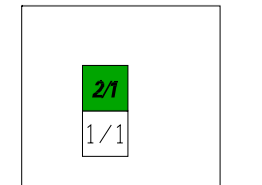


Fonte: Mapa Índice do Brasil - IBGE

Localização no Estado



Articulação das Partes do Mapa



Osvaldo Cruz-SP

ASPECTOS FÍSICOS

Preservação: PRESIDENTE PRUDENTE
Microregião: ADAMANTINA

Altitude da Sede: _____ Área: 248,2 km²

Latitude: -21,297 E: -51,510 MC
Longitude: -50,280 N: 7589629 51

CRONOLOGIA

MALHA TERRITORIAL: 2007
EDIÇÃO: 1349-2007
Informações relativas à documentação básica e atualização: Consultar Metadados

IMPLEMENTAÇÃO

Coordenação Técnica: CCAR
Coordenação Cartográfica: CCAR
Coordenação Temática: CETE
Unidades Produtoras: Unidades Estaduais do IBGE
Disseminação: Centro de Documentação e Disseminação da Informação CDD