

MAPA MUNICIPAL ESTATÍSTICO

CONVENÇÕES CARTOGRÁFICAS

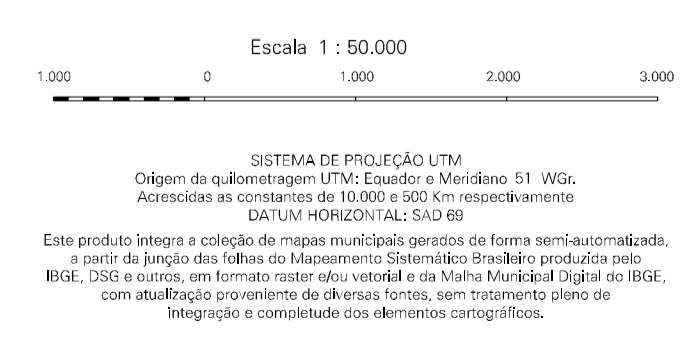
- ELEMENTOS PLANIMÉTRICOS: Edificações (Igreja, Escola, Mina, etc.), Linhas de energia, Rodovias, Ferrovias.

- ELEMENTOS ALTIMÉTRICOS: Ponto trigonométrico, Ponto astronômico, Superfície deformada, etc.

- ELEMENTOS DE HIDROGRAFIA: Curso de água intermitente, Lago ou lagoa intermitente, Terreno sujeito a inundação, etc.

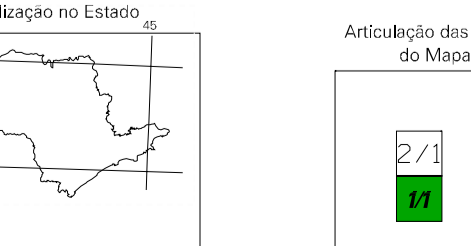
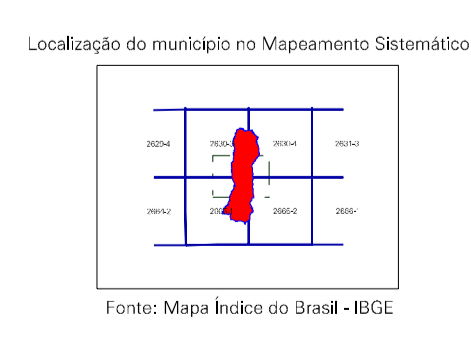
Table with 4 columns: Identificação, Sub-Distrito, Setor Rural, Setor Urbano. Includes color-coded boxes for different sectors.

- LIMITES: Internacional, Interestadual, Intermunicipal, áreas especiais.

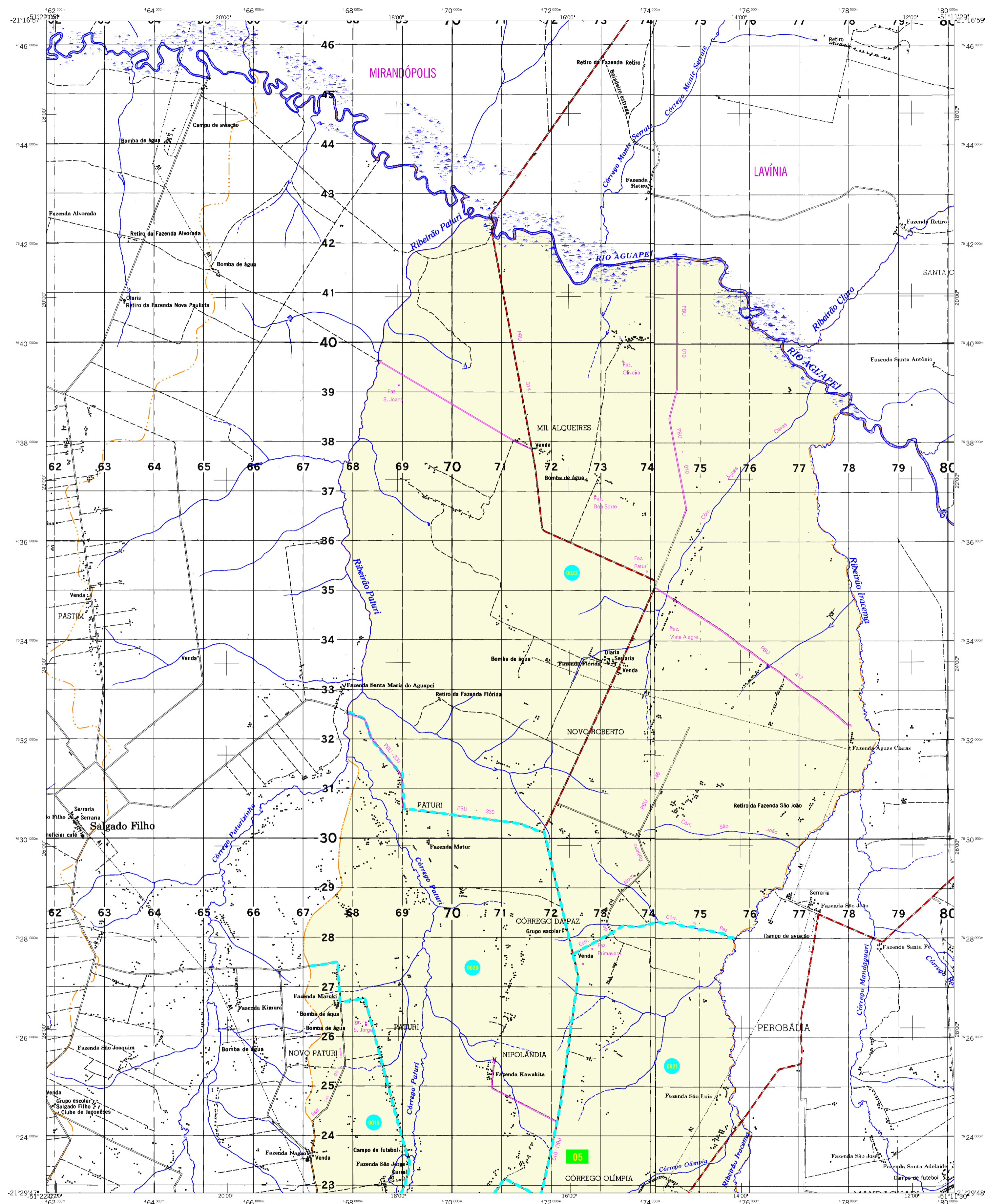


MINISTÉRIO DO PLANEJAMENTO, ORÇAMENTO E GESTÃO INSTITUTO BRASILEIRO DE GEOGRAFIA E ESTATÍSTICA

Table with 2 columns: Geocódigo (Distrito, Subdistrito) and Nome (PACAEMBU).



ASPECTOS FÍSICOS: Microregião (PRESIDENTE PRUDENTE), Malha Territorial (2007), Edição (13/09/2007), Cronologia, Implementação.



MAPA MUNICIPAL ESTATÍSTICO

CONVENÇÕES CARTOGRÁFICAS

ELEMENTOS PLANIMÉTRICOS

- Edificações: Igreja, Escola, Mina, Molino de vento, Molino de água, Campo de emergência, Farol, Localidades
- Linha transmissora de energia, Cerca
- Linha telefônica
- Rodovias: auto-estrada pavimentada, sem pavimentação, sem pavimentação, caminho carroçável, trilha, caminho e picada, prefixo de estrada: federal, estadual
- Ferrovias: bicoia larga, bicoia estreita

ELEMENTOS ALTIMÉTRICOS

- Ponto trigonométrico, Referência de nível
- Ponto astronômico, Ponto barométrico
- Cota comprovada
- Superfície deformada, Área

ELEMENTOS DE HIDROGRAFIA

- Curso d'água intermitente
- Lago ou lagoa intermitente
- Terreno sujeito a inundação, Salina
- Brejo ou pantano
- Poço (água), Nascente
- Rápidos e cachoeiras grandes
- Rápidos e cachoeiras
- Rocha submersa e a descoberto
- Mohe e represa: terra e alvenaria
- Ancoradouro, Rio seco ou de alúvio
- Recife rochoso

CONVENÇÕES TEMÁTICAS

Limites: Distrital	Sub-Distrital	Sector Consistencial
Identificação	Sector Rural	Sector Urbano
05	06	07

LIMITES

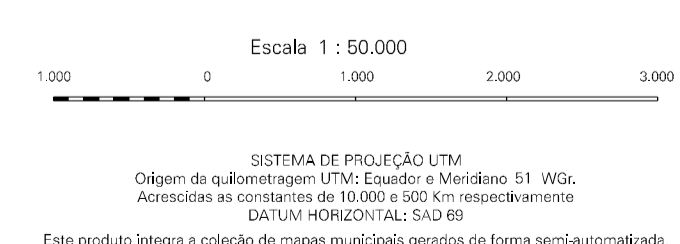
- Internacional
- Interestadual
- Intermunicipal
- áreas especiais

ATUALIZAÇÕES CARTOGRÁFICAS

- COR MAGENTA - Levantamentos por GPS e/ou Imagens de Satélites
- COR VERDE - Lançamento aproximado sem comprovação cartográfica

Convenções Temáticas

Limites: Distrital	Sub-Distrital	Sector Consistencial
Identificação	Sector Rural	Sector Urbano
05	06	07

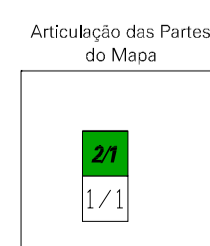
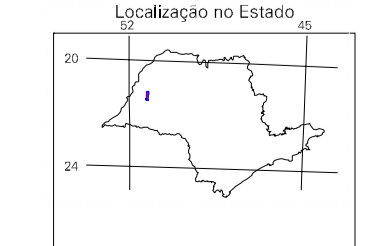
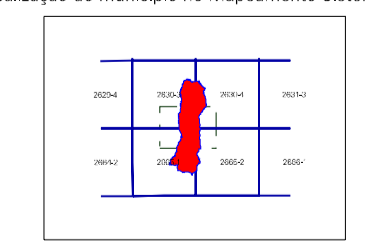


MINISTÉRIO DO PLANEJAMENTO, ORÇAMENTO E GESTÃO
INSTITUTO BRASILEIRO DE GEOGRAFIA E ESTATÍSTICA
A DIRETORIA DE GEOCENSOS repete a grandeza da comunicação de falhas ou omissões verificadas neste mapa.
Av. Brasil, 15.051 - Favela do Lacerda
Rio de Janeiro-RJ - CEP 21.241-051
©IBGE - Instituto Brasileiro de Geografia e Estatística

Divisão Político-Administrativa

GEOCÓDIGO	NOME
353490605	PACAEMBU

Localização do município no Mapeamento Sistemático



Pacaembu-SP

ASPECTOS FÍSICOS

Microrregião: PRESIDENTE PRUDENTE
Mesorregião: ADAMANTINA

Altitude da Sede: Área: 338,2 Km²

COORDENADAS DA SEDE

Latitude: -21,562	E: 47297	MC
Longitude: -46,261	N: 761621	51

CRONOLOGIA

MALHA TERRITORIAL: 2007
EDIÇÃO: 13-09-2007

Informações prévias e documentação histórica e atualizada: Consultar Meadados

IMPLEMENTAÇÃO

Coordenação Técnica: CCAR
Coordenação de Cartografia: CCAR
Coordenação de Estruturas Territoriais: CETE
Unidades Produtoras: Unidades Estaduais do IBGE
Assessoria: Centro de Documentação e Disseminação da Informação (CDD)