

## MAPA MUNICIPAL ESTATÍSTICO

### ELEMENTOS PLANIMÉTRICOS

Edificações: Igreja, Escola, Mina, Moimho de vento, Moimho de água, Campo de emergência, Farol, Localidades.

Linha transmissora de energia, Corca, Linha telefônica.

Rodovias: auto-estrada, pavimentada, sem pavimentação, sem pavimentação, caminho carroçável, trilha, caminho e picada, prefixo de estrada: federal, estadual.

Ferrovias: bitola larga, bitola estreita.

### ELEMENTOS ALTIMÉTRICOS

Ponto trigonométrico, Referência de nível, Ponto astronômico, Ponto barométrico, Cota comprovada, Superfície deformada, Área.

### ELEMENTOS DE HIDROGRAFIA

Curso d'água intermitente, Lago ou lagoa intermitente, Terreno sujeito a inundação, Salina, Brejo ou pântano, Poço (água), Nascente, Râpidos e cachoeiras grandes, Râpidos e cachoeiras, Rocha submersa e a descoberto, Molhe e represa: terra e alvenaria, Ancoradouro, Rio seco ou de alúvio, Recife rochoso.

### CONVENÇÕES CARTOGRÁFICAS

**Convenções Temáticas**

Limites: Distrital	Sub-Distrital	Sector Consistivo
Distrito	Sub-Distrito	Sector Rural
Sector Urbano	Agglomerado Rural	

**LIMITES**

internacional, interestadual, intermunicipal, áreas especiais.

Escala 1 : 50.000

SISTEMA DE PROJEÇÃO UTM  
Origem da quadragem: UTM; Equador e Meridiano 51 W.G.  
Acessórias as constantes de 10.000 e 500 Km respectivamente  
DATUM: HORIZONTAL SAU 49

Este produto integra a coleção de mapas municipais gerados de forma semi-automatizada, a partir da junção das folhas do Mapeamento Sistemático Brasileiro produzidas pelo IBGE, DSE e outros, em formato raster e/ou vetorial e da Malha Municipal Digital do IBGE, com atualização proveniente de diversas fontes, sem tratamento plano de integração e completude dos elementos cartográficos.

MINISTÉRIO DO PLANEJAMENTO, ORÇAMENTO E GESTÃO  
INSTITUTO BRASILEIRO DE GEOGRAFIA E ESTATÍSTICA  
A DIRETORIA DE GEOCIÊNCIAS agradece a gentileza da comunicação de falhas ou omissões verificadas neste mapa.  
Av. Brasil, 19.071 - Parque da Luz  
Rio de Janeiro-RJ - CEP 21.241-051  
CDD - SERVIÇO DE INFORMACÃO GEOGRÁFICA

Divisão Político-Administrativa		NOME	
GEOCÓDIGO	Subdistrito		
353500205		PALESTINA	
353500210		DUPLO CÉU	
353500215		JURUPERA	

Localização do município no Mapeamento Sistemático

Fonte: Mapa Índice do Brasil - IBGE

Localização no Estado

Articulação das Partes do Mapa

### ASPECTOS FÍSICOS

Mesoregião: SAO JOSE DO RIO PRETO  
Microrregião: SAO JOSE DO RIO PRETO

Altitude da Sede: Área: 695,3 Km<sup>2</sup>

COORDENADAS DA SEDE

Latitude: -20,390	E: 663525	MC
Longitude: -49,423	N: 774473	51

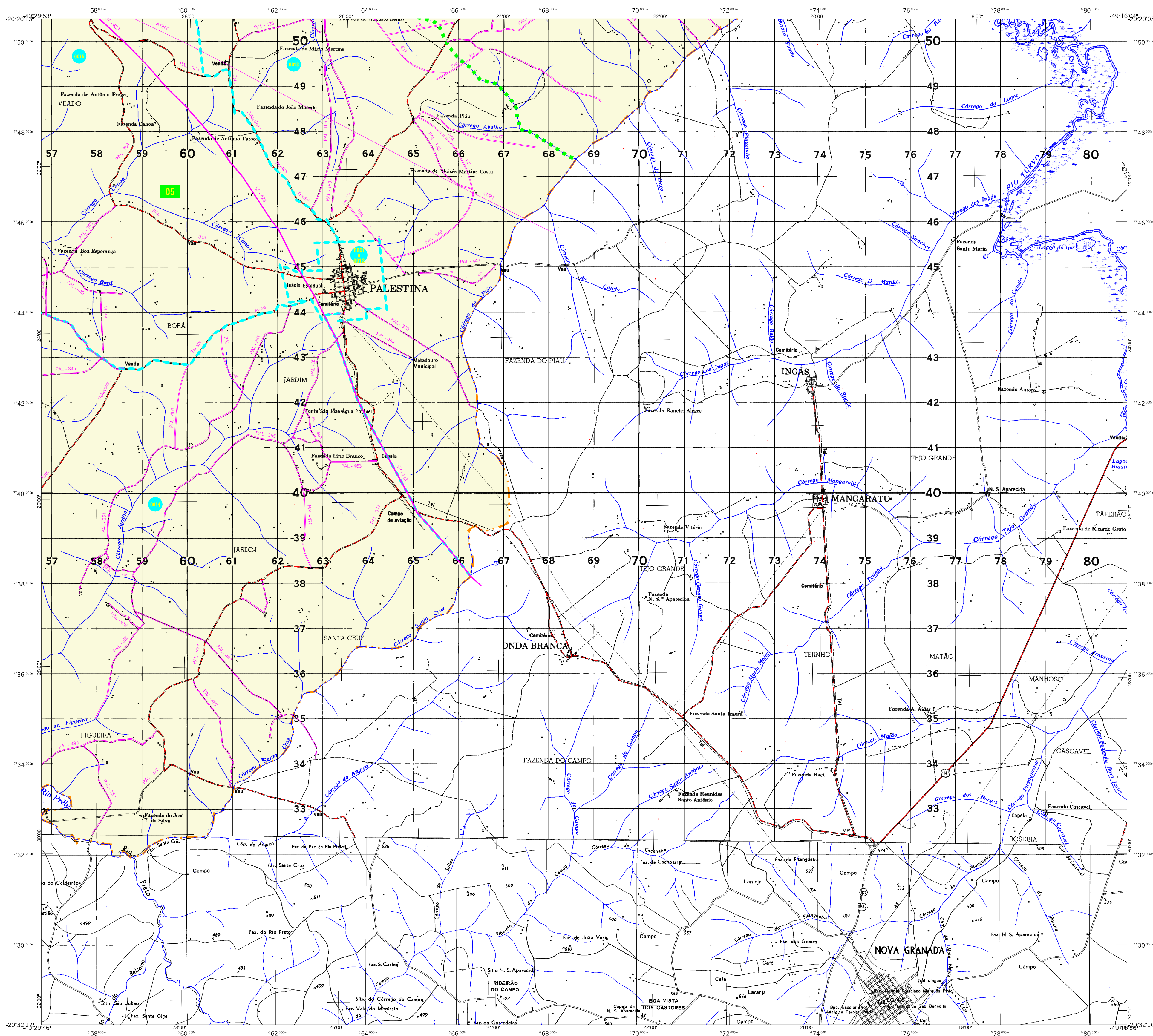
### CRONOLOGIA

MALHA TERRITORIAL: 2007  
EDIÇÃO: 11-10-2007

Informações relativas à desenvolvimento básico e atualização: Consultar Metadados

### IMPLEMENTAÇÃO

Coordenação Técnica: Coordenação de Cartografia: CCAR  
Coordenação Temática: Coordenação de Estruturas Territoriais: CETE  
Unidades Produtoras: Unidades Estaduais do IBGE  
Disseminação: Centro de Documentação e Disseminação de Informação: CDDI



## MAPA MUNICIPAL ESTATÍSTICO

### CONVENÇÕES CARTOGRÁFICAS

- ELEMENTOS PLANIMÉTRICOS**
- Edificações: Igreja, Escola, Mina, Moimão de vento, Moimão de água, Campo de emergência, Farol, Localidades
  - Linha transmissora de energia, Corca, Linha telefônica
  - Rodovias: auto-estrada, pavimentada, sem pavimentação, sem pavimentação, caminho carroçável, trilha, caminho e picada, prefixo de estrada: federal, estadual
  - Ferrovias: bicolore larga, bitola estreita
- ELEMENTOS ALTIMÉTRICOS**
- Ponto trigonométrico, Referência de nível, Ponto astronômico, Ponto barométrico, Cota comprovada, Superfície deformada, Área
- ELEMENTOS DE HIDROGRAFIA**
- Curso d'água intermitente, Lago ou lagoa intermitente, Terreno sujeito a inundação, Salina, Brejo ou pântano, Poço (água), Nascente, Riachos e cataratas grandes, Riachos e cataratas, Rocha submersa e descoberto, Molhe e represa: terra e alvenaria, Ancoradouro, Rio seco ou de alúvio, Recife rochoso
- CONVENÇÕES TEMÁTICAS**
- Limites: Distrital, Sub-Distrital, Setor Censitário
  - Identificação: Distrito, Sub-Distrito, Setor Rural, Setor Urbano, Aglomeração Rural
- ATUALIZAÇÕES CARTOGRÁFICAS**
- COR MAGENTA - Levantamentos por GPS e/ou Imagens de Satélites
  - COR VERDE - Lançamento aproximado sem comprovação cartográfica

**Localização do município no Mapeamento Sistemático**

Fonte: Mapa Índice do Brasil - IBGE

**Localização no Estado**

Articulação das Partes do Mapa

Escala 1 : 50.000

SISTEMA DE PROJEÇÃO UTM  
Origem de equidistância UTM: Equador e Meridiano 51 W.G.  
Acrescidas as constantes de 10.000 e 500 Km respectivamente  
DATUM: HORIZONTAL SAO 49

Este produto integra a coleção de mapas municipais gerados de forma semi-automatizada, a partir da junção das folhas do Mapeamento Sistemático Spatial produzido pelo IBGE, 250 x 250 metros, em formato raster e/ou vetorial e do Mapa Municipal Digital do IBGE, com atualização proveniente de diversas fontes, sem tratamento plano de integração e completude dos elementos cartográficos.

MINISTÉRIO DO PLANEJAMENTO, ORÇAMENTO E GESTÃO  
INSTITUTO BRASILEIRO DE GEOGRAFIA E ESTATÍSTICA  
A DIRETORIA DE GEOCIÊNCIAS aprova o gráfico da comunicação de fatos ou símbolos verificadas neste mapa.  
Av. Brasil, 19.071 - Parque da Luz  
Rio de Janeiro-RJ - CEP 21.241-051  
Cidade - Secretaria de Planejamento e Estatística

Divisão Político-Administrativa		NOME	
GEOCÓDIGO	Subdistrito	PALESTINA	DUPLO CÉU
353500205		JURUPERA	
353500210			
353500215			

**ASPECTOS FÍSICOS**

Mesorregião: SAO JOSE DO RIO PRETO  
Microrregião: SAO JOSE DO RIO PRETO

Altitude da Sede: Área: 695,3 Km<sup>2</sup>

COORDENADAS DA SEDE

Latitude: -49,390	E: 663525	MC
Longitude: -49,423	N: 7744573	51

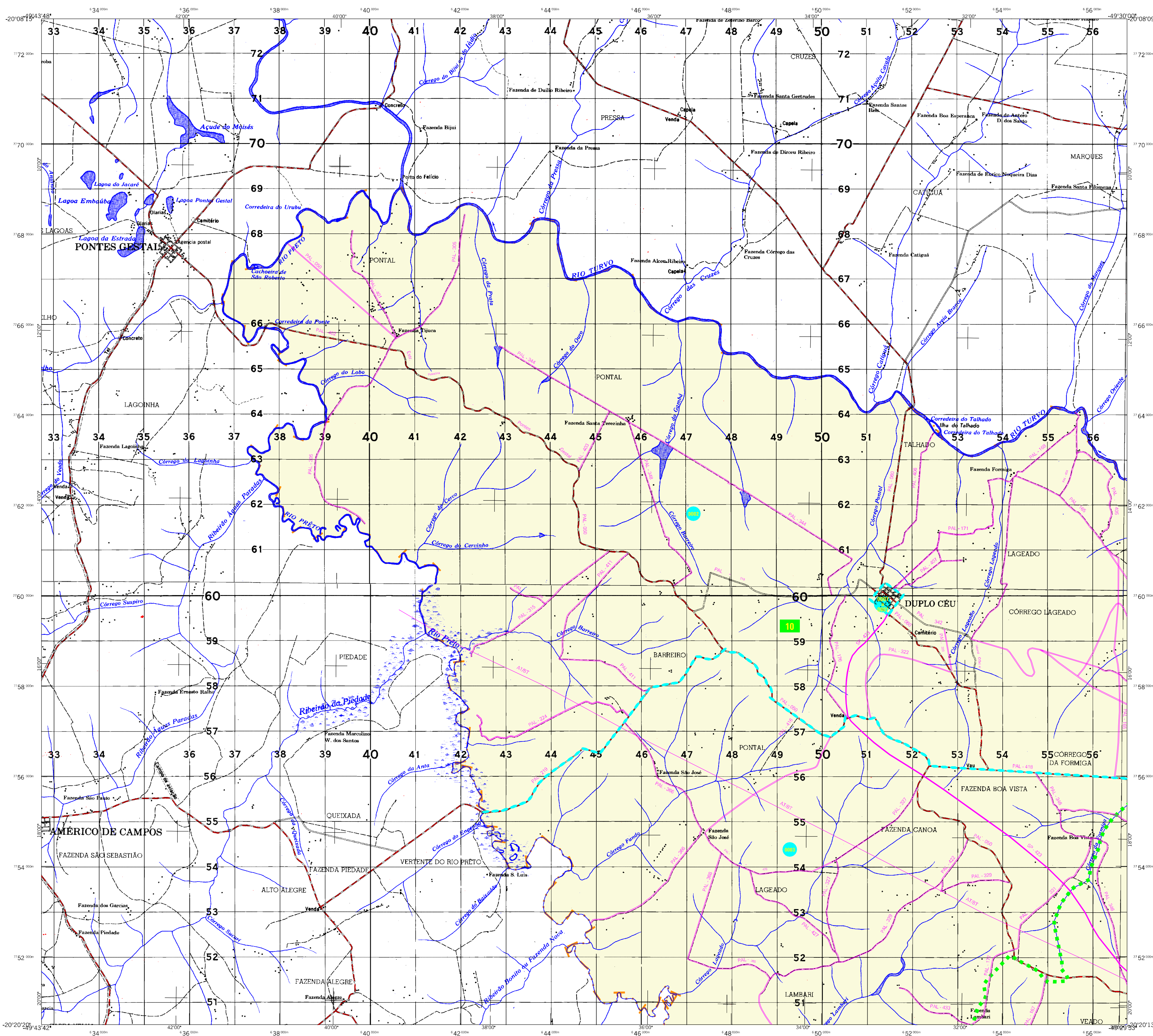
**CRONOLOGIA**

MALHA TERRITORIAL: 2007  
EDIÇÃO: 11-10-2007

Informações relativas à documentação básica e atualização: Consultar Metadados

**IMPLEMENTAÇÃO**

Coordenação Técnica: CCAR  
Coordenação de Cartografia: CCAR  
Coordenação de Estruturas Territoriais: CETE  
Unidades Produtoras: Unidades Estaduais do IBGE  
Bibliotecário: Centro de Documentação e Disseminação de Informação: CDDI



## MAPA MUNICIPAL ESTATÍSTICO

**ELEMENTOS PLANIMÉTRICOS**

- Edificações: Igreja, Escola, Mina, Moinho de vento, Moinho de água, Campo de emergência, Farol, Localidades.
- Linha transmissora de energia, Corca, Linha telefônica.
- Rodovias: auto-estrada, pavimentada, sem pavimentação, sem pavimentação, caminho carroçável, trilha, caminho e picada, prefixo de estrada: federal, estadual.
- Ferrovias: bicolore larga, bitola estreita.

**ELEMENTOS ALTIMÉTRICOS**

- Ponto trigonométrico, Referência de nível, Ponto astronômico, Ponto barométrico, Cota comprovada, Superfície deformada, Área.

**ELEMENTOS DE HIDROGRAFIA**

- Curso d'água intermitente, Lago ou lagoa intermitente, Terreno sujeito a inundação, Salina, Brejo ou pântano, Poço (água), Nascente, Râpidos e cachoeiras grandes, Râpidos e cachoeiras, Rocha submersa e a descoberto, Molhe e represa: terra e alvenaria, Ancoradouro, Rio seco ou de aluvião, Recife rochoso.

**CONVENÇÕES TEMÁTICAS**

Limites: Distrital, Sub-Distrital, Setor Censitário.

Identificação: Distrito, Sub-Distrito, Setor Rural, Setor Urbano Aglomeração Rural.

**ATUALIZAÇÕES CARTOGRÁFICAS**

COR MAGENTA - Levantamentos por GPS e/ou Imagens de Satélites  
COR VERDE - Lançamento aproximado sem comprovação cartográfica

**CONVENÇÕES CARTOGRÁFICAS**

**Limites:** Distrital, Sub-Distrital, Setor Censitário.

**Identificação:** Distrito, Sub-Distrito, Setor Rural, Setor Urbano Aglomeração Rural.

**Limites:** internacional, interestadual, intermunicipal, áreas especiais.

Escala 1 : 50.000

SISTEMA DE PROJEÇÃO UTM  
Origem de quilômetros: UTM; Escala e Meridiano 51 W.G.  
Acrescidas as constantes de 10.000 e 500 Km respectivamente  
DATUM: HORIZONTAL SAU 83

Este produto integra a coleção de mapas municipais gerados de forma semi-automatizada, a partir da junção das folhas do Mapeamento Sistemático Brasileiro produzidas pelo IBGE, 250x e outros, em formato raster e/ou vetorial e da Malha Municipal Digital do IBGE, com atualização proveniente de diversas fontes, sem tratamento plano de integração e completude dos elementos cartográficos.

MINISTÉRIO DO PLANEJAMENTO, ORÇAMENTO E GESTÃO  
INSTITUTO BRASILEIRO DE GEOGRAFIA E ESTATÍSTICA  
A DIRETORIA DE GEOCÊNCIAS aprova e gerencia a comunicação de fatos e informações verificadas neste mapa.  
Av. Brasil, 19.071 - Fátima de Lourdes  
Rio de Janeiro-RJ - CEP 21.241-051  
CDD - Serviço de Informação ao Cidadão

Divisão Político-Administrativa		NOME	
GEOCÓDIGO	Subdistrito		
353500205		PALESTINA	
353500210		DUPLO CÉU	
353500215		JURUPERA	

Localização do município no Mapeamento Sistemático

Fonte: Mapa Índice do Brasil - IBGE

Localização no Estado

Articulação das Partes do Mapa

**ASPECTOS FÍSICOS**

Mesoregião: SAO JOSE DO RIO PRETO  
Microrregião: SAO JOSE DO RIO PRETO

Altitude da Sede: Área: 695,3 Km<sup>2</sup>

COORDENADAS DA SEDE

Latitude: -20,390	E: 66,925	MC
Longitude: -49,423	N: 7744,973	51

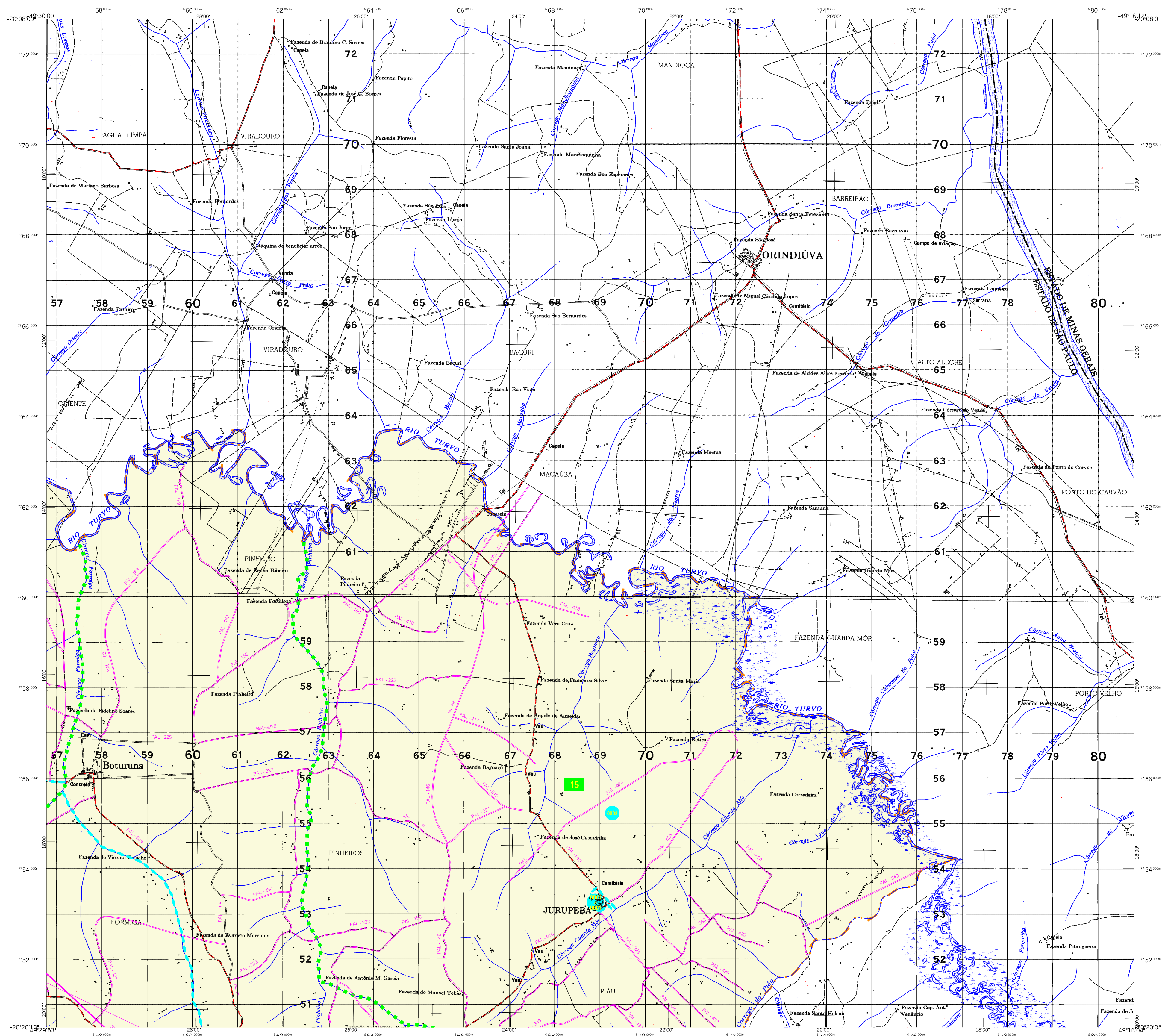
**CRONOLOGIA**

MALHA TERRITORIAL: 2007  
EDIÇÃO: 11-10-2007

Informações relativas à documentação básica e atualização: Consultar Metadados

**IMPLEMENTAÇÃO**

Coordenação Técnica: Coordenação de Cartografia: CCAR  
Coordenação Temática: Coordenação de Estruturas Territoriais: CETE  
Unidades Produtoras: Unidades Estaduais do IBGE  
Disseminação: Centro de Documentação e Disseminação de Informação: CDDI



## MAPA MUNICIPAL ESTATÍSTICO

Palestina-SP

### ELEMENTOS PLANIMÉTRICOS

- Edificações:** Igreja, Escola, Mina, Moinho de vento, Moinho de água, Campo de emergência, Farol, Localidades.
- Linha transmissora de energia, Corca:** Linha telefônica.
- Rodovias:** auto-estrada, pavimentada, sem pavimentação, sem pavimentação, caminho carroçável, trilha, caminho e picada, prefixo de estrada: federal, estadual.
- Ferrovias:** bitola larga, bitola estreita.

### ELEMENTOS ALTIMÉTRICOS

- Ponto trigonométrico, Referência de nível, Ponto astronômico, Ponto barométrico, Cota comprovada, Superfície deformada, Área.

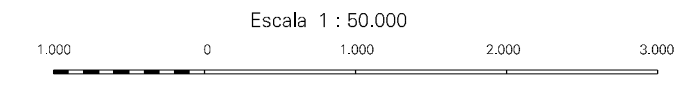
### ELEMENTOS DE HIDROGRAFIA

- Curso d'água intermitente, Lago ou lagoa intermitente, Terreno sujeito a inundação, Salina, Brejo ou pântano, Poço (água), Nascente, Râpidos e cachoeiras grandes, Râpidos e cachoeiras, Rocha submersa e descoberto, Molhe e represa: terra e alvenaria, Ancoradouro, Rio seco ou de alúvio, Recife rochoso.

**Convenções Temáticas**

Limites: Distrital	Sub-Distrital	Sector Censitário
Distrito	Sub-Distrito	Sector Rural
05	06	01

**LIMITES**  
internacional  
interdistrital  
intermunicipal  
áreas especiais



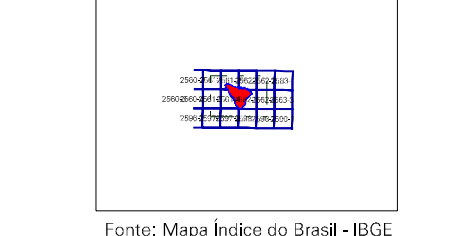
**SISTEMA DE PROJEÇÃO UTM**  
Origem da quilômetros: UTM; Escala e Meridiano 51 W.G.  
Acréscimos as constantes de 10.000 e 500 Km respectivamente  
DATUM: HORIZONTAL SAU 89

Este produto integra a coleção de mapas municipais gerados de forma semi-automatizada, a partir da junção das folhas do Mapeamento Sistemático Brasileiro produzidas pelo IBGE, 2005 e outros, em formato raster e/ou vetorial e da Malha Municipal Digital do IBGE, com atualização proveniente de diversas fontes, sem tratamento plano de integração e completude dos elementos cartográficos.

MINISTÉRIO DO PLANEJAMENTO, ORÇAMENTO E GESTÃO  
INSTITUTO BRASILEIRO DE GEOGRAFIA E ESTATÍSTICA  
A DIRETORIA DE GEOCIÊNCIAS agradece a gentileza da comunicação de falhas ou omissões verificadas neste mapa.  
Av. Brasil, 19.071 - Fátima de Lourdes  
Rio de Janeiro-RJ - CEP 21.241-051  
© 2007 - Instituto Brasileiro de Geografia e Estatística

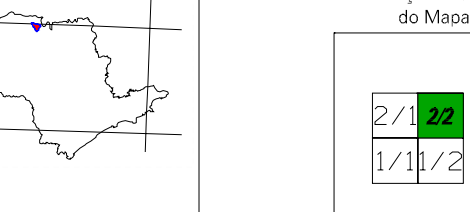
Divisão Político-Administrativa		NOME	
<b>GEOCÓDIGO</b>	<b>Subdistrito</b>		
353500205	PALESTINA		
353500210	DUPLO CÉU		
353500215	JURUPEBA		

Localização do município no Mapeamento Sistemático

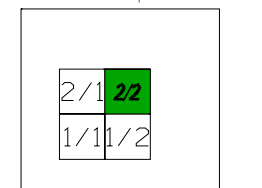


Fonte: Mapa Índice do Brasil - IBGE

Localização no Estado



Articulação das Partes do Mapa



### ASPECTOS FÍSICOS

Mesorregião: SAO JOSE DO RIO PRETO	Área: 695,3 Km²
Mikrorregião: SAO JOSE DO RIO PRETO	
COORDENADAS DA SEDE	
Latitude: -20,390	E: 66,925
Longitude: -49,423	N: 7744573
MC: 51	

### CRONOLOGIA

MALHA TERRITORIAL	2007
EDIÇÃO	11-10-2007
Informações relativas à documentação básica e atualização	
Consultar Metadados	

### IMPLEMENTAÇÃO

Coordenação Técnica:	CCAR
Coordenação de Cartografia:	
Coordenação Temática:	CETE
Coordenação de Estruturas Territoriais:	
Unidades Produtoras:	
Unidades Estaduais do IBGE:	
Desseminação: Centro de Documentação e Disseminação de Informação CDDI	