

## MAPA MUNICIPAL ESTATÍSTICO

**CONVENÇÕES CARTOGRÁFICAS**

**ELEMENTOS PLANIMÉTRICOS**

- Edificações: Igreja, Escola, Mina, Molino de vento, Molino de água, Campo de emergência, Farol, Localidades
- Linha transmissora de energia, Cerca, Linha telefônica
- Rodovias: auto-estrada pavimentada, sem pavimentação, sem pavimentação, caminho carroçável, trilha, caminho e picada, prefixo de estrada: federal, estadual
- Ferrovias: bitola larga, bitola estreita

**ELEMENTOS ALTIMÉTRICOS**

- Ponto trigonométrico, Referência de nível
- Ponto astronômico, Ponto barométrico
- Cota comprovada
- Superfície deformada, Área

**ELEMENTOS DE HIDROGRAFIA**

- Curso d'água intermitente
- Lago ou lagoa intermitente
- Terreno sujeito a inundação, Salina
- Brejo ou pântano
- Poço (lágua), Nascente
- Rápidos e cataratas grandes
- Rápidos e cataratas
- Rocha submersa e a descoberto
- Malha e represa: terra e alvenaria
- Anconduro, Rio seco ou de alúvio
- Recife rochoso

**CONVENÇÕES TEMÁTICAS**

Limite: Distrital	Sub-Distrital	Sector Consistório	Identificação	Sector Urbano	Sector Urbano Rural
05	06	07	08	09	10

**LIMITES**

- Internacional
- Interestadual
- Intermunicipal
- Áreas especiais

**ATUALIZAÇÕES CARTOGRÁFICAS**

- COR MAGENTA - Levantamentos por GPS e/ou Imagens de Satélites
- COR VERDE - Lançamento aproximado sem comprovação cartográfica

**ESCALA 1:50.000**

SISTEMA DE PROJEÇÃO UTM

Origem da quadrícula: UTM: Equador e Meridiano ST WGS, Adotados as coordenadas de 1000 e 500 em respectivo plano DATUM HORIZONTAL SAD 69

Este produto segue a coleção de mapas municipais gerados de forma automatizada a partir de dados dos folhos do Mapeamento Sistemático Brasileiro produzidos pelo IBGE, DSE e outros, em formato raster não vetorial e da Malha Municipal Digital do IBGE, com atualização proveniente de diversas fontes, sem tratamento plano de integração e conclusão dos elementos cartográficos.

MINISTÉRIO DO PLANEJAMENTO, ORÇAMENTO E GESTÃO  
INSTITUTO BRASILEIRO DE GEOGRAFIA E ESTATÍSTICA  
A DIRETORIA DE GEOCIÊNCIAS realizou a produção de cartografia de base a partir de dados coletados em campo, com atualização proveniente de diversas fontes, sem tratamento plano de integração e conclusão dos elementos cartográficos.

At. - Brasil, 15.071 - Fone: 011-3241-0511  
Rio de Janeiro/RJ - CEP 21.241-051

© 2007 - Todos os direitos reservados

**Divisão Político-Administrativa**

GEOCÓDIGO	DISTRICTO	SUBDISTRITO	NOME
353550705			PARAGUAÇU PAULISTA
353550710			CONDIÇÃO DE MONTE ALEGRE
353550715			SARREIA

Localização do município no Mapeamento Sistemático

Fonte: Mapa Índice do Brasil - IBGE

Localização no Estado

Articulação das Partes do Mapa

**ASPECTOS FÍSICOS**

Microrregião:	ASSIS
Microrregião:	ASSIS
Microrregião:	ASSIS
Altitude da Sede:	Área: 999,2 Km <sup>2</sup>
Coordenadas da Sede:	
Latitude: -22,413	E: 54,938
Longitude: -46,576	N: 7521388
	MC
	51

**CRONOLOGIA**

MALHA TERRITORIAL	2007
EDIÇÃO	16/10/2007
Informações técnicas e atualizações	Consultar Meadados

**IMPLEMENTAÇÃO**

Coordenação Técnica:	Coordenação de Cartografia	CCAR
Coordenação de Estruturas Territoriais:		CETE
Unidades Produtoras:	Unidades Cartográficas do IBGE	
Elaboração:	Centro de Documentação e Disseminação da Informação	CDI

**Paraguaçu Paulista-SP**

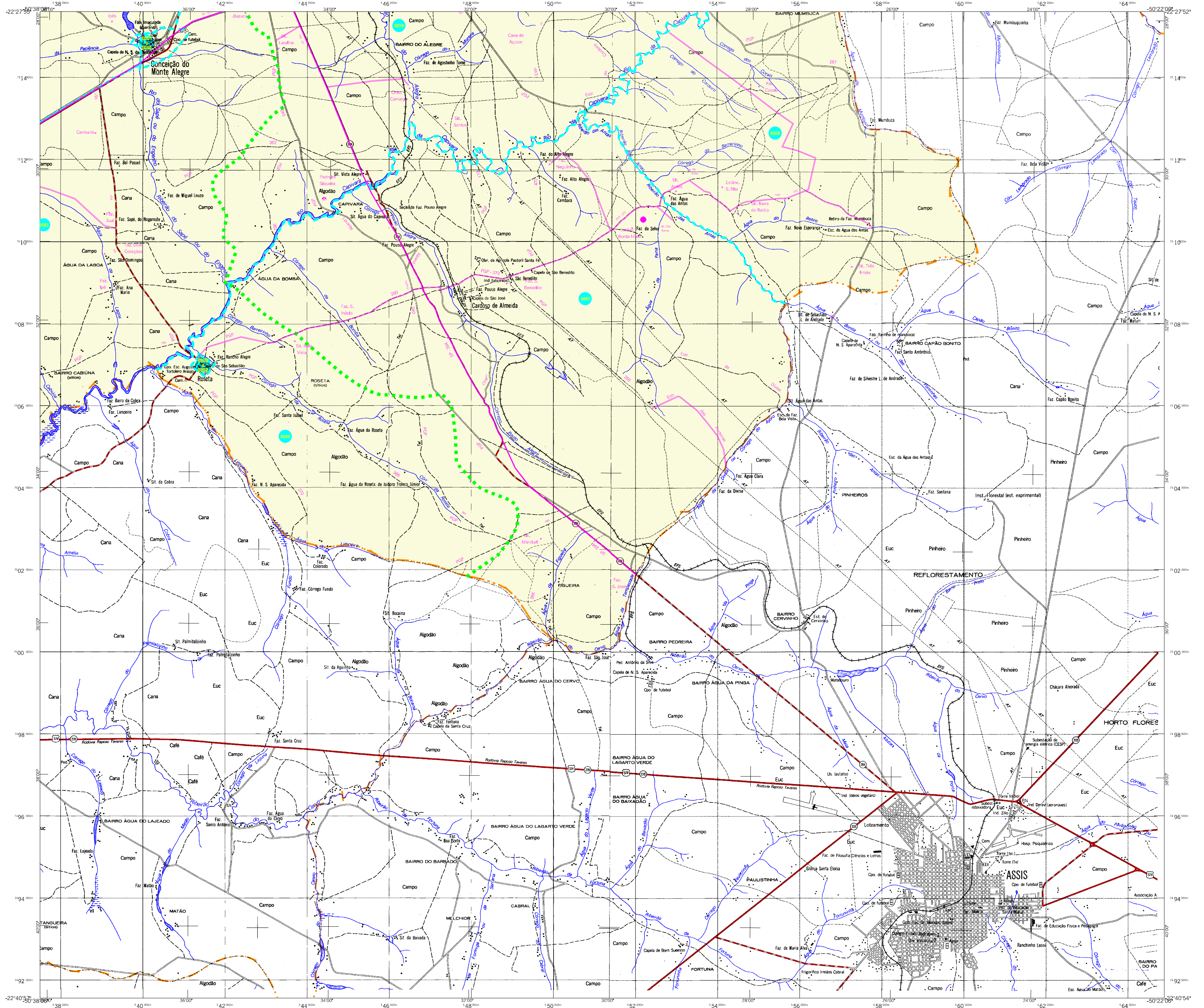
Localização do município no Mapeamento Sistemático

Fonte: Mapa Índice do Brasil - IBGE

Localização no Estado

Articulação das Partes do Mapa





## MAPA MUNICIPAL ESTATÍSTICO

### CONVENÇÕES CARTOGRÁFICAS

**ELEMENTOS PLANIMÉTRICOS**

- Edificações: Igreja, Escola, Mina, Molino de vento, Molino de água, Campo de emergência, Farol, Localidades
- Linha transmissora de energia, Cerca, Linha telefônica
- Rodovias: auto-estrada pavimentada, sem pavimentação, sem pavimentação, caminho carroçável, trilha, caminho e picada, prefixo de estrada: federal, estadual
- Ferrovias: bitola larga, bitola estreita

**ELEMENTOS ALTIMÉTRICOS**

- Ponto trigonométrico, Referência de nível
- Ponto astronômico, Ponto barométrico
- Cota comprovada
- Superfície deformada, Área

**ELEMENTOS DE HIDROGRAFIA**

- Curso d'água intermitente
- Lago ou lagoa intermitente
- Terreno sujeito a inundação: Salina, Brejo ou pântano
- Pogo (lago), Nascente
- Rápidos e cachoeiras grandes
- Rápidos e cachoeiras
- Rocha submersa e a descoberto
- Malha e represa: terra e alvenaria
- Ancoradouro, Rio seco ou de alúvio
- Recife rochoso

**CONVENÇÕES TEMÁTICAS**

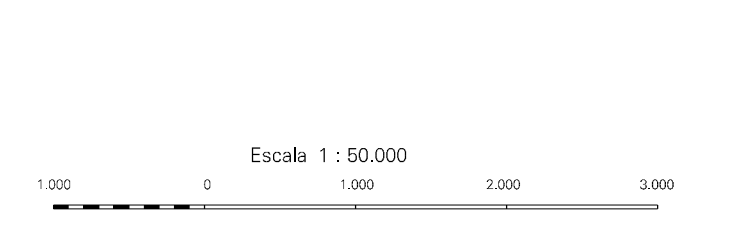
Limite: Distrital	Sub-Distrital	Sector Conselheiro
[Linha verde tracejada]	[Linha verde pontilhada]	[Linha verde contínua]

**Identificação**

Distrito	Sub-Distrito	Sector Rural	Sector Urbano	Sector Alugamento Rural
[05]	[06]	[07]	[08]	[09]

**LIMITES**

- Internacional
- Interestadual
- Intermunicipal
- Áreas especiais



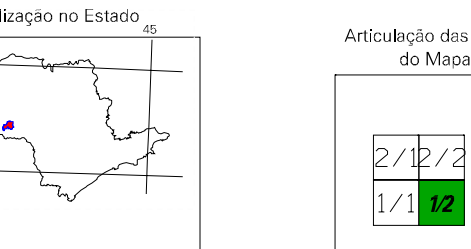
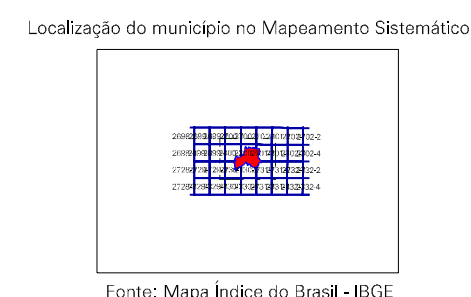
SISTEMA DE PROJEÇÃO UTM  
Origem do quilonetragem: UTM; Equador e Meridiano 51 WGS, Adotadas as constantes de 1000 e 500 em respectivamente DATUM HORIZONTAL SAD 69

Este produto integra a coleção de mapas municipais gerados de forma automatizada a partir de dados dos folhos do Mapeamento Sistemático Brasileiro produzido pelo IBGE, DSE e outros, em formato raster (vettorial) da Malha Municipal Digital do IBGE, com atualização proveniente de diversas fontes, sem tratamento plano de integração e conclusão dos elementos cartográficos.

MINISTÉRIO DO PLANEJAMENTO, ORÇAMENTO E GESTÃO  
INSTITUTO BRASILEIRO DE GEOGRAFIA E ESTATÍSTICA  
A DIRETORIA DE GEODÊSIA realizou a produção de cartografia de base a partir de dados do Mapeamento Sistemático Brasileiro produzido pelo IBGE, DSE e outros, em formato raster (vettorial) da Malha Municipal Digital do IBGE, com atualização proveniente de diversas fontes, sem tratamento plano de integração e conclusão dos elementos cartográficos.

Av. Brasil, 15.077 - Funchal do Leste  
Rio de Janeiro/RJ - CEP 21.241-051  
© 2007 - Todos os direitos reservados

Divisão Político-Administrativa		
GEOCÓDIGO	DISTRITO	NOME
353550705	CONCEIÇÃO DO MONTE ALEGRE	CONCEIÇÃO DO MONTE ALEGRE
353550710	SARFETA	SARFETA
353550715		



### Paraguaçu Paulista-SP

**ASPECTOS FÍSICOS**

Mesorregião: ASSIS  
Microrregião: ASSIS

Altitude da Sede: Área: 999,2 Km<sup>2</sup>  
COORDENADAS DA SEDE  
Latitude: -22,413 E: 54.938 MC  
Longitude: -50,576 N: 7521388 51

**CRONOLOGIA**

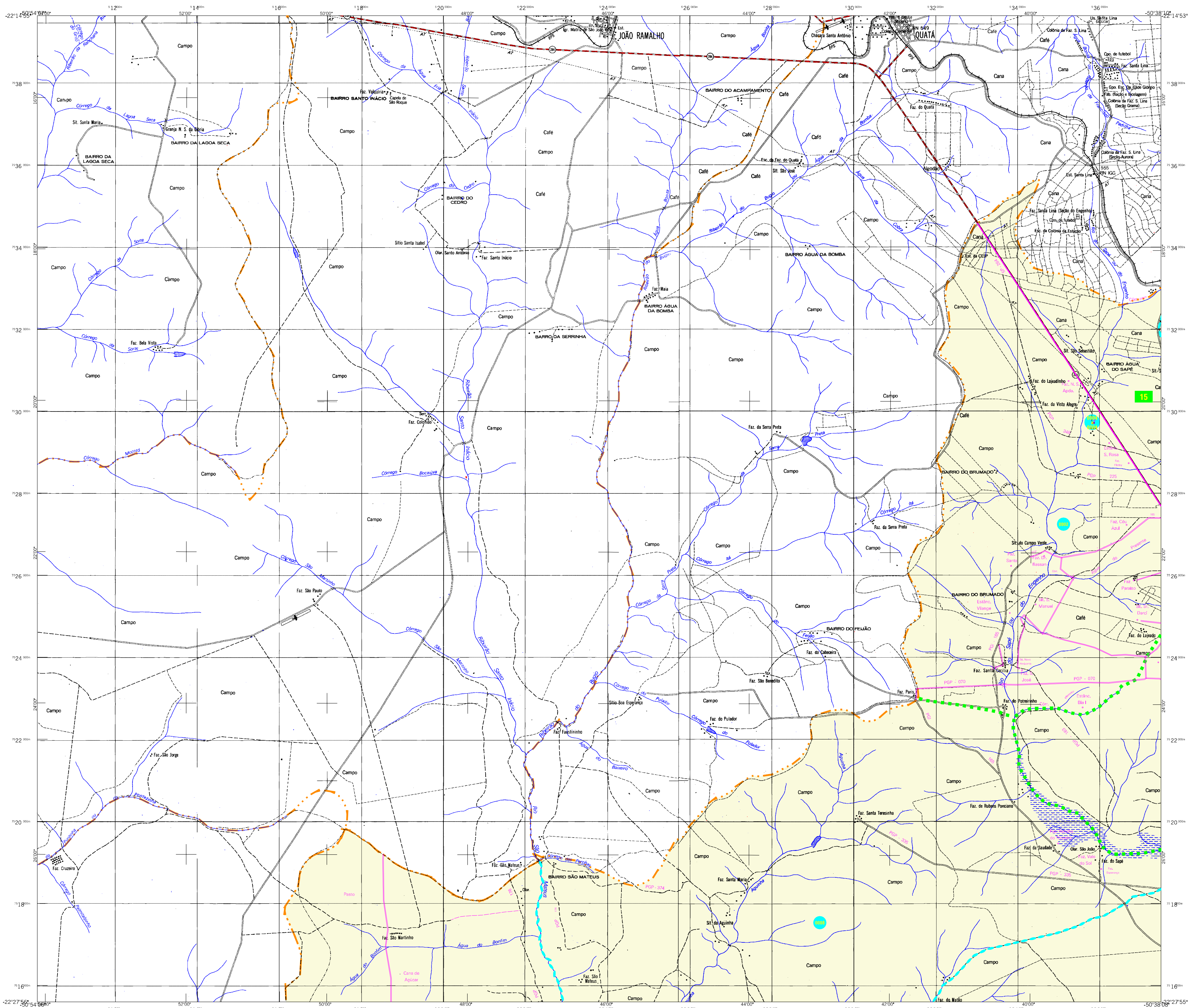
MALHA TERRITORIAL: 2007  
EDIÇÃO: 16/10/2007

Informações técnicas e atualizações: Consultar Meadados

**IMPLEMENTAÇÃO**

Coordenação Técnica: Coordenação de Cartografia CCAR  
Coordenação de Estruturas Territoriais: CETE  
Unidades Produtoras: Unidades Estaduais do IBGE  
Elaboração: Centro de Documentação e Disseminação da Informação CDDI

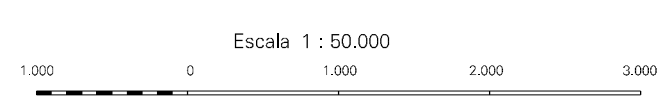




## MAPA MUNICIPAL ESTATÍSTICO

### CONVENÇÕES CARTOGRÁFICAS

- ELEMENTOS PLANIMÉTRICOS**
- Edificações: Igreja, Escola, Mina, Molino de vento, Molino de água, Campo de emergência, Farol, Localidades
  - Linha transmissora de energia, Cerca, Linha telefônica
  - Rodovias: auto-estrada pavimentada, sem pavimentação, caminho carroçável, trilha, caminho e placada
  - Ferrovias: bicois larga, bicois estreita
- ELEMENTOS ALTIMÉTRICOS**
- Ponto trigonométrico, Referência de nível, Ponto astronômico, Ponto barométrico, Cota comprovada, Superfície deformada, Área
- ELEMENTOS DE HIDROGRAFIA**
- Curso de águas intermitente, Lago ou lagoa intermitente, Terreno sujeito a inundação, Salina, Brejo ou pantano, Poço (lágua), Nascente, Rápidos e cachoeiras grandes, Rápidos e cachoeiras pequenas, Rocha submersa e a descoberto, Malha e represa: terra e alvenaria, Ancoradouro, Rio seco ou de aluvião, Recife rochoso
- CONVENÇÕES TEMÁTICAS**
- | Limite            | Identificação |
|-------------------|---------------|
| Limite: Distrital | 05            |
| Sub-Distrital     | 06            |
| Sector Censitário | 07            |
| Sector Rural      | 08            |
| Sector Urbano     | 09            |
| Autogoverno Rural | 10            |
- LIMITES**
- Internacional
  - Interestadual
  - Intermunicipal
  - áreas especiais

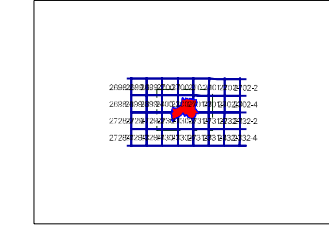


SISTEMA DE PROJEÇÃO UTM  
Origem da quilonetragem: UTM; Equador e Meridiano 51 WGS, Avançada as constantes de 1000 e 500 km respectivamente DATUM HORIZONTAL SAD 69  
Este produto integra a coleção de mapas municipais gerados de forma automatizada, a partir de dados das folhas do Mapeamento Sistemático Brasileiro produzidas pelo IBGE, DSE e outras, em formato raster não vetorial e da Malha Municipal Digital do IBGE, com atualização proveniente de diversas fontes, sem tratamento plano de integração e conclusão dos elementos cartográficos.

MINISTÉRIO DO PLANEJAMENTO, ORÇAMENTO E GESTÃO  
INSTITUTO BRASILEIRO DE GEOGRAFIA E ESTATÍSTICA  
A DIRETORIA DE GEOCIÊNCIAS seleciona a grade de contagem de falhas ou amostras verificadas neste mapa.  
At. - Brasil, 15.071 - Fone: 011-3241-051  
R. da Janeiro RJ - CEP 21.241-051  
© 2007 - Todos os direitos reservados

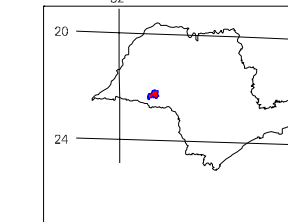
Divisão Político-Administrativa	
GEOCÓDIGO	NOME
353550705	PARAGUAÇU PAULISTA
353550710	CONCEIÇÃO DE MONTE ALEGRE
353550715	SARFETA

Localização do município no Mapeamento Sistemático

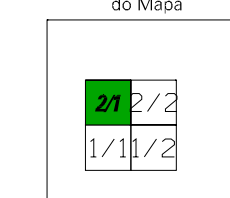


Fonte: Mapa Índice do Brasil - IBGE

Localização no Estado



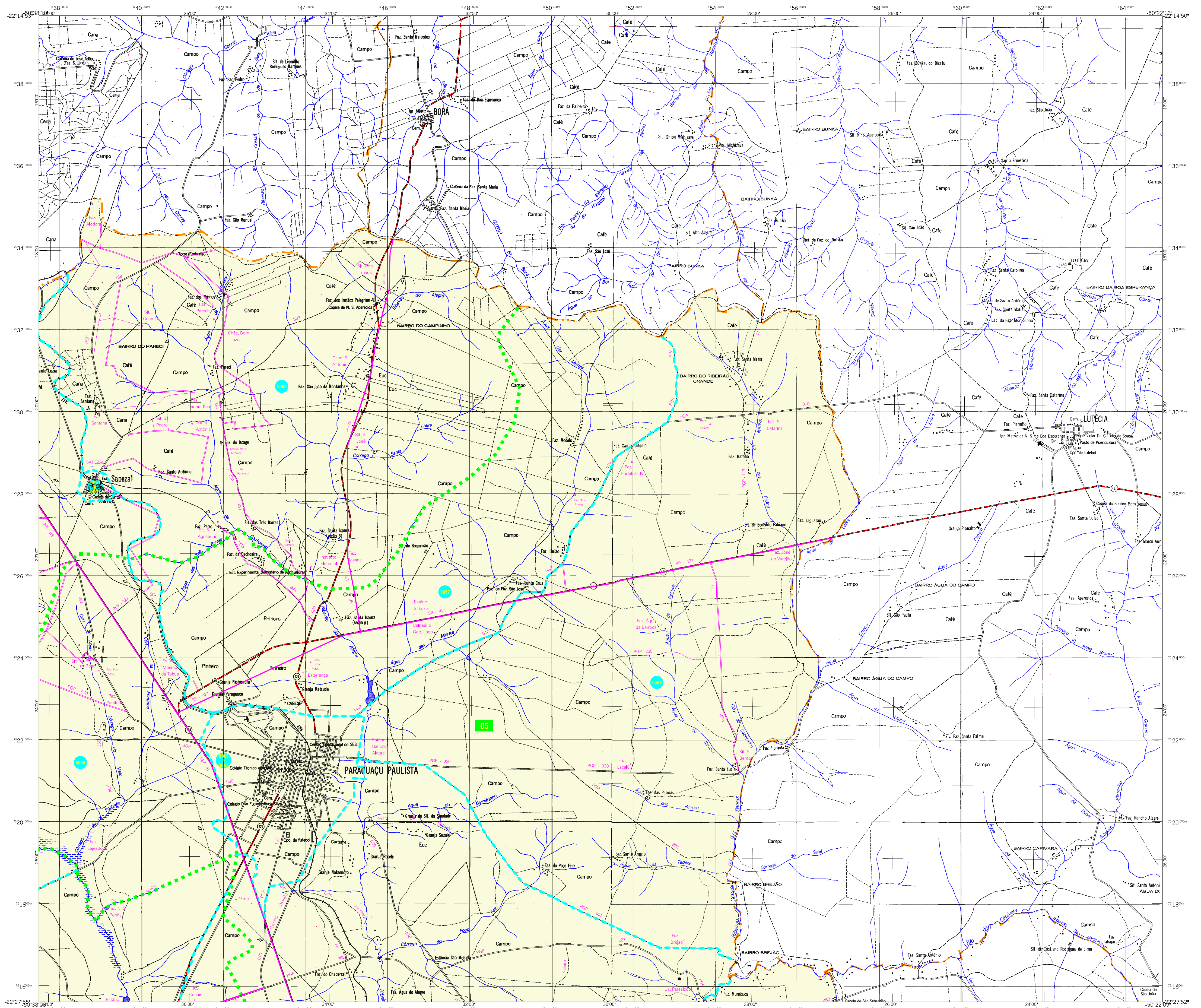
Articulação das Partes da Malha



### Paraguaçu Paulista-SP

ASPECTOS FÍSICOS	
Mesorregião:	ASSIS
Microrregião:	ASSIS
Altitude da Sede:	Área: 999,2 Km <sup>2</sup>
Coordenadas da Sede:	Latitude: -22,413
Longitude: -46,576	N: 549368
	N: 7521388
	MC
	51
CRONOLOGIA	
Malha Territorial:	2007
Edição:	16/10/2007
Informações técnicas e atualizações:	Consultar Meadados
IMPLEMENTAÇÃO	
Coordenação Técnica:	CGAR
Coordenação de Cartografia:	
Coordenação de Estruturas Territoriais:	CETE
Unidades Produtoras:	Unidades Estaduais do IBGE
Elaboração:	
Centro de Documentação e Disseminação da Informação:	CDI





### CONVENÇÕES CARTOGRÁFICAS

**ELEMENTOS PLANIMÉTRICOS**

- Edificações: Igreja, Escola, Mina, Molino de vento, Molino de água, Campo de emergência, Farol, Localidades
- Linha transmissora de energia, Cerca, Linha telefônica
- Rodovias: auto-estrada pavimentada, sem pavimentação, caminho carroçável, trilha, caminho e placada
- Ferrovias: bicoa larga, bicoa estreita

**ELEMENTOS ALTIMÉTRICOS**

- Ponto trigonométrico, Referência de nível, Ponto astronômico, Ponto barométrico, Cota comprovada, Superfície deformada, Área

**ELEMENTOS DE HIDROGRAFIA**

- Curso de águas intermitente, Lago ou lagoas intermitente, Terreno sujeito a inundação, Salina, Brejo ou pantano, Poço (água), Nascente, Rápidos e cachoeiras grandes, Rápidos e cachoeiras, Rocha submersa e a descoberto, Malha e represa: terra e alvenaria, Ancoradouro, Rio seco ou de aluvião, Recife rochoso

**CONVENÇÕES TEMÁTICAS**

Limite	Identificação
Distrito	05
Sub-Distrito	06
Sector Rural	07
Sector Urbano	08
Sector Alagado	09

**LIMITES**

- Internacional
- Interestadual
- Intermunicipal
- áreas especiais

**ATUALIZAÇÕES CARTOGRÁFICAS**

- COR MAGENTA - Levantamentos por GPS e/ou Imagens de Satélites
- COR VERDE - Lançamento aproximado sem comprovação cartográfica

### MAPA MUNICIPAL ESTATÍSTICO

**Divisão Política-Administrativa**

GEOCÓDIGO	NOME
353550705	PARAGUAÇU PAULISTA
353550710	CONDIÇÃO DE MONTE ALEGRE
353550712	SARPEZAL

**Localização do município no Mapeamento Sistemático**

**Localização no Estado**

**Articulação das Partes do Mapa**

**ESCALA 1 : 50.000**

**SISTEMA DE PROJEÇÃO UTM**  
Origem da quilonetragem: UTM; Equador e Meridiano ST. WGS, Adquiridos as constantes de 1000 e 500 km respectivamente. DATUM HORIZONTAL SAD 69

**MINISTÉRIO DO PLANEJAMENTO, ORÇAMENTO E GESTÃO**  
INSTITUTO BRASILEIRO DE GEOGRAFIA E ESTATÍSTICA  
A DIRETORIA DE GEODÊSIA realizou a produção de cartografia de base a partir de dados fornecidos por esta mesa.  
At. Brasília, 15/07/2007 - Francisco de Lucas  
R. da Jurema - CEP 21.241-051  
© 2007 - Todos os direitos reservados

### Paraguaçu Paulista-SP

**ASPECTOS FÍSICOS**

Microrregião: ASSIS  
Município: ASSIS

Altitude da Sede: Área: 999,2 Km<sup>2</sup>  
Coordenadas da Sede: E: 54.9368 N: 7521388  
Latitude: -22,413 Longitude: -46,576 MC 51

**CRONOLOGIA**

MALHA TERRITORIAL: 2007  
EDIÇÃO: 16/10/2007  
Informações técnicas e documentação: Consultar Meadados

**IMPLEMENTAÇÃO**

Coordenação Técnica: CCAR  
Coordenação de Cartografia: CCAR  
Coordenação de Estruturas Territoriais: CETE  
Unidades Produtoras: Unidades Estaduais do IBGE  
Elaboração: Centro de Documentação e Disseminação da Informação CD01