

## MAPA MUNICIPAL ESTATÍSTICO

Paraibuna-SP

### ELEMENTOS PLANIMÉTRICOS

Edificações  
Igreja, Escola, Mina  
Molinho de vento, Molinho de água  
Campo de emergência, Farol  
Localidades  
Linha transmissora de energia, Cerca  
Linha telefônica  
Rodovias  
auto-estrada  
pavimentada  
sem pavimentação  
sem pavimentação  
caminho carroçável  
trilho, caminho e placida  
prefeio de estrada: federal, estadual  
Ferrovias  
bitola larga  
bitola estreita

### ELEMENTOS ALTIMÉTRICOS

Ponto trigonométrico, Referência de nível  
Ponto astronômico, Ponto barométrico  
Cota comprovada  
Superfície deformada, Área

### ELEMENTOS DE HIDROGRAFIA

Curso d'água intermitente  
Lago ou lagoa intermitente  
Terreno sujeito a inundação, Sétina  
Brejo ou pantano  
Poço (água), Nascente  
Rápidos e cachoeiras grandes  
Rápidos e cachoeiras  
Rocha submersa e a descoberto  
Molhe e represa, terna e alvaria  
Ancoradouro, Rio seco ou de aluvão  
Recife rochoso

### CONVENÇÕES CARTOGRÁFICAS

Límites: Distrital  
Sub-Distrital  
Setor Consistênte

Identificação:  
Distrito Sub-Distrito Setor Rural Setor Urbano Aglomerado Rural

LIMITES  
Intermunicipal  
Interestadual  
intermunicipal  
áreas especiais

ATUALIZAÇÕES CARTOGRÁFICAS  
COR MAGENTA - Levantamentos por GPS e/ou Imagens de Satélites  
COR VERDE - Lançamento aproximado sem comprovação cartográfica

### CONVENÇÕES TEMÁTICAS

Límites: Distrital	Sub-Distrital	Setor Consistênte
Distrito	Sub-Distrito	Setor Rural
Setor Urbano	Aglomerado Rural	

ESCALA 1:50.000

SISTEMA DE PROJEÇÃO UTM  
Origem da quilometragem UTM: Equador e Meridiano 48 W, W, com o eixo de referência de 1000 a 500 km respectivamente  
DATUM HORIZONTAL: SAD 69  
Este produto integra a coleção de mapas municipais gerados de forma semi-automatizada, a partir da junção dos folhos do Mapeamento Sistemático Brasileiro produzido pelo IBGE. Esse e outros, em formato raster, são vetoriais e de alta resolução digital do IBGE, com atualização proveniente de diversas fontes, sem tratamento plano de integração e complotado dos elementos cartográficos.

MINISTÉRIO DO PLANEJAMENTO, ORÇAMENTO E GESTÃO  
INSTITUTO BRASILEIRO DE GEOGRAFIA E ESTATÍSTICA  
A DIRETORIA DE GEOCIÊNCIAS registra a gerência de correção de falhas ou alterações verificadas neste mapa.  
Av. Brasil, 19.071 - Fátima de Lourdes  
Rio de Janeiro/RJ - CEP 21.241-061  
© 2007 - Instituto de Renovação Tecnológica

Divisão Político-Administrativa

GEOCÓDIGO	NOME
353560605	PARAIBUNA

Localização do município no Mapeamento Sistemático

Localização no Estado

Articulação das Partes do Mapa

### ASPECTOS FÍSICOS

Mesorregião: VALE DO PARAIBUNA/PALLISTA  
Microrregião: PARAIBUNA/PARAÍBINGA  
Área da Sede da SEDE: Área: 899,0 Km²  
COORDENADAS DA SEDE  
Latitude: -23,388 E: 43290 MC  
Longitude: -45,682 N: 741365 MC  
45

### CRONOLOGIA

EDIÇÃO: 2007  
25-10-2007  
Informações relativas a documentação básica e atualização: Consultar Metadados

### IMPLEMENTAÇÃO

Coordenação Técnica: Coordenação de Cartografia CCAR  
Coordenação Temática: Coordenação de Estruturas Territoriais CETE  
Unidades Produtoras: Unidades Escolares do IBGE  
Elaboração: Centro de Documentação e Disseminação da Informação CDI

Localização do município no Mapeamento Sistemático

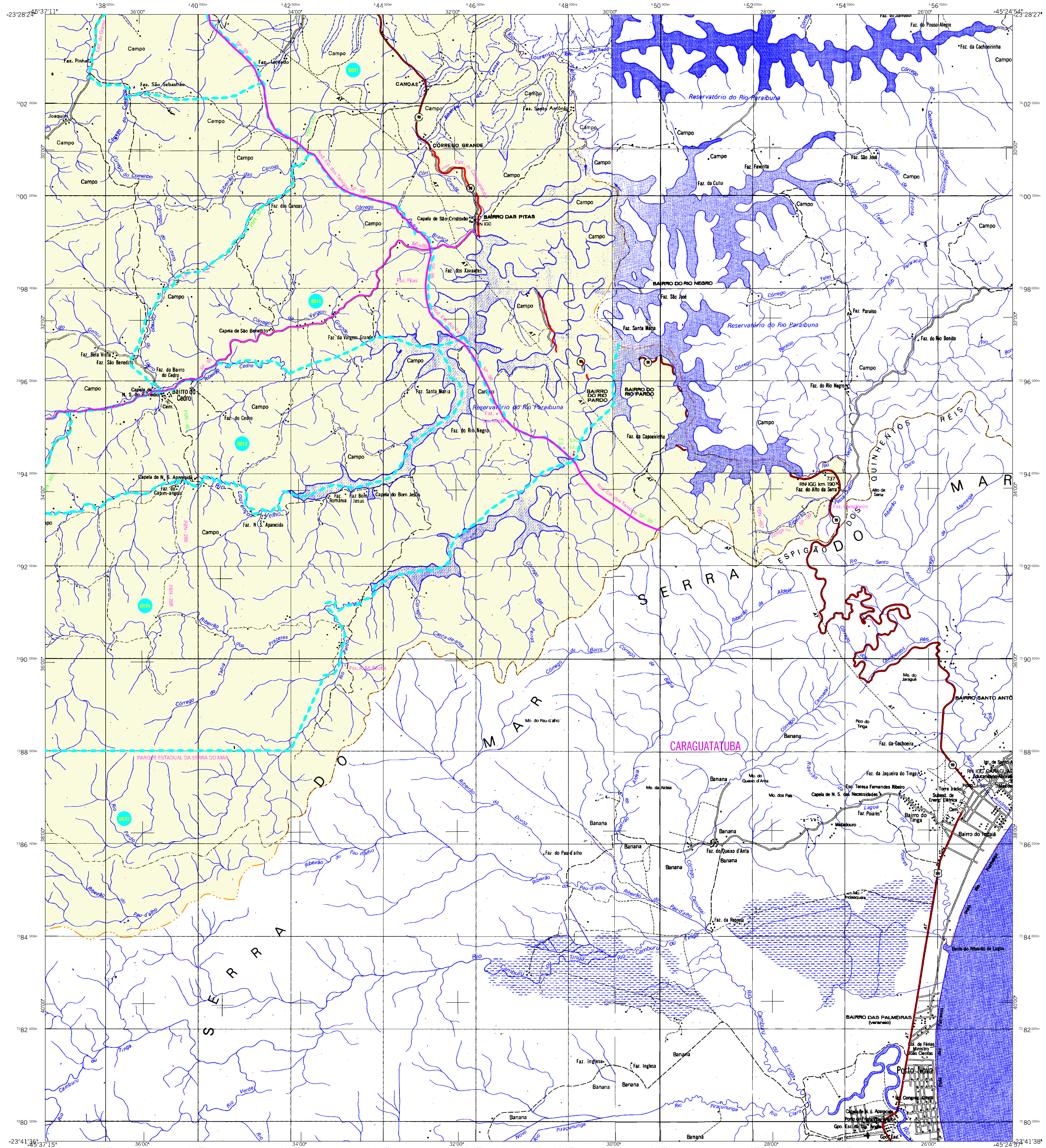
Localização no Estado

Articulação das Partes do Mapa

Localização do município no Mapeamento Sistemático

Localização no Estado

Articulação das Partes do Mapa



## MAPA MUNICIPAL ESTATÍSTICO

### CONVENÇÕES CARTOGRÁFICAS

**ELEMENTOS PLANIMÉTRICOS**

- Edificações: Igreja, Escola, Mina, Molino de vento, Molino de água, Campo de emergência, Farol, Localidades
- Linha transmissora de energia, Cerca, Linha telefônica
- Rodovias: auto-estrada pavimentada, sem pavimentação, sem pavimentação caminho carroçável, trilha, caminho e placada, prefixo de estrada: federal, estadual
- Ferrovias: bitola larga, bitola estreita

**ELEMENTOS ALTIMÉTRICOS**

- Ponto trigonométrico, Referência de nível
- Ponto astronômico, Ponto barométrico
- Cota comprovada
- Superfície deformada, Areia

**ELEMENTOS DE HIDROGRAFIA**

- Curso d'água intermitente
- Lago ou lagoa intermitente
- Terreno sujeito a inundação, Sétina
- Brejo ou pântano
- Poço (água), Nascente
- Rápidos e cachoeiras grandes
- Rápidos e cachoeiras
- Rocha submersa e a descoberto
- Melha e raposa; teta e alvaria
- Ancoradouro, Rio seco ou de aluvião
- Recife rochoso

**CONVENÇÕES TEMÁTICAS**

Limites: Distrital	Sub-Distrital	Sector Censitário
[Linha verde tracejada]	[Linha verde pontilhada]	[Linha verde contínua]

Identificação	Sector Rural	Sector Urbano	Agglomerado Rural
[Círculo verde]	[Círculo amarelo]	[Círculo azul]	[Círculo laranja]

**LIMITES**

- Internacional
- Interestadual
- Intermunicipal
- Áreas especiais

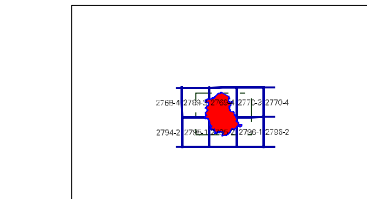
Escala 1 : 50.000

SISTEMA DE PROJEÇÃO UTM  
Origem da quilometragem UTM: Equador e Meridiano 48. WIG.  
Acosses as coordenadas de 1000 e 500 km respectivamente.  
DATUM HORIZONTAL: SAD 69  
Este produto integra a coleção de mapas municipais gerados de forma semi-automatizada, a partir da junção dos folhos do Mapeamento Sistemático Brasileiro produzido pelo IBGE. Dado o caráter em formato raster, não é possível a obtenção de imagens em alta resolução, com atualização proveniente de diversas fontes, sem tratamento pleno de integração e composição dos elementos cartográficos.

MINISTÉRIO DO PLANEJAMENTO, ORÇAMENTO E GESTÃO  
INSTITUTO BRASILEIRO DE GEOGRAFIA E ESTATÍSTICA  
A DIRETORIA DE CIÊNCIAS GEOGRÁFICAS e a GERÊNCIA DE COMPOSIÇÃO DE FOLHAS ou CARTAS verificadas neste mapa.  
Rio de Janeiro - Brasil, 19/07/2007 - 1ª edição  
© 2007 - Todos os direitos reservados

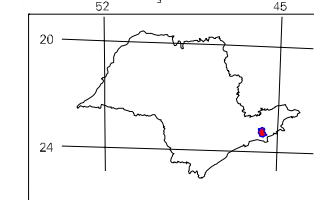
GEOCÓDIGO		NOME
Distrito	Subdistrito	
353560605		PARAIBUNA

Localização do município no Mapeamento Sistemático

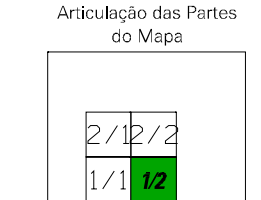


Fonte: Mapa Índice do Brasil-IBGE

Localização no Estado



Articulação das Partes do Mapa



### Paraibuna-SP

**ASPECTOS FÍSICOS**

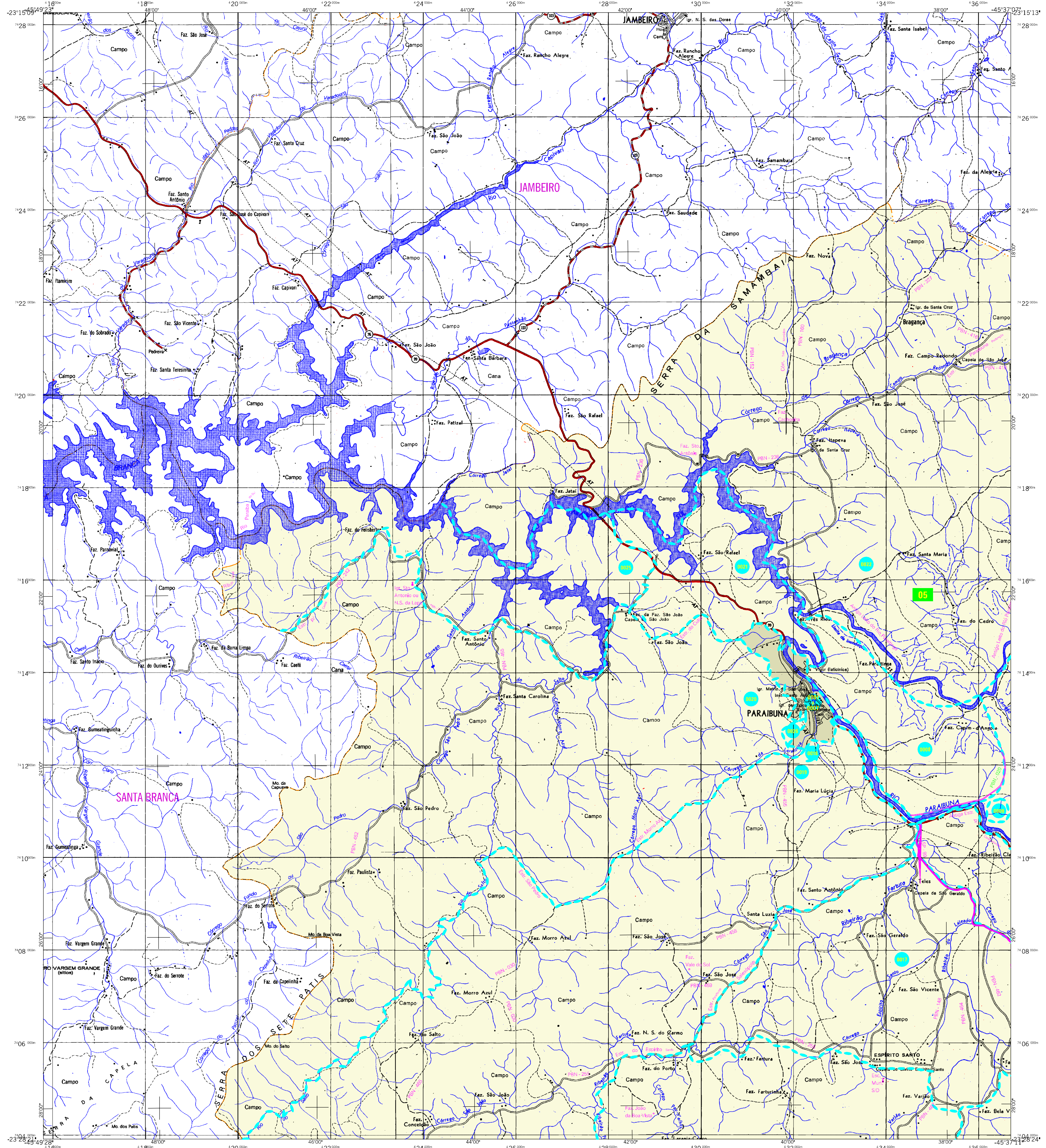
Mesorregião:	VALE DO PARAÍBA PALLISTA
Microregião:	PARAIBUNA/PARAÍBINGA
Área da Sede:	Área: 809,0 Km²
COORDENADAS DA SEDE	
Latitude: -23,388	E: 43290
Longitude: -45,682	N: 741358
MC	

**CRONOLOGIA**

EDIÇÃO	2007
Informações relativas à documentação básica e atualização	
Consultar Metadados	

**IMPLEMENTAÇÃO**

Coordenação Técnica:	Coordenação de Cartografia	CCAR
Coordenação Temática:	Coordenação de Estruturas Territoriais	CETE
Unidades Produtoras:		
Unidades Operacionais do IBGE		
Elaboração:		
Centro de Documentação e Disseminação da Informação		
CDI		



## MAPA MUNICIPAL ESTATÍSTICO

**ELEMENTOS PLANIMÉTRICOS**

Edificações  
Igreja, Escola, Mina  
Moinho de vento, Moinho de água  
Campo de emergência, Farol  
Localidades

Linha transmissora de energia, Cerca  
Linha telefônica

Rodovias  
auto-estrada pavimentada  
sem pavimentação  
sem pavimentação  
caminho carroçável  
trilha, caminho e placada  
prefeço de estrada: federal, estadual

Ferrovias  
bitola larga  
bitola estreita

**ELEMENTOS ALTIMÉTRICOS**

Ponto trigonométrico, Referência de nível  
Ponto astronômico, Ponto barométrico  
Cota comprovada  
Superfície deformada, Areia

**ELEMENTOS DE HIDROGRAFIA**

Lago ou lagoa intermitente  
Terreno sujeito a inundação, Sétina  
Brejo ou pântano  
Poço (lagoal), Nascente  
Rápidos e cascatas grandes  
Rápidos e cascatas  
Rocha submersa e descoberto  
Macha e raparosa, teta e alvaria  
Ancoradouro, Rio seco ou de aluvião  
Recife rochoso

**CONVENÇÕES CARTOGRÁFICAS**

**ATUALIZAÇÕES CARTOGRÁFICAS**  
COR MAGENTA - Levantamentos por GPS e/ou Imagens de Satélites  
COR VERDE - Lançamento aproximado sem comprovação cartográfica

**CONVENÇÕES TEMÁTICAS**

Límites: Distrital  
Sub-Distrital  
Setor Censitário

Identificação:  
Distrito Sub-Distrito Setor Rural Setor Urbano Aglomerado Rural

**LIMITES**  
Internacional  
Interestadual  
intermunicipal  
áreas especiais

**ESCALA**  
Escala 1 : 50.000

**SISTEMA DE PROJEÇÃO UTM**  
Origem da submergim UTM: Equador e Meridiano 48 WVD, Adoção do sistema de 1000 e 500 em respectivo DATUM HORIZONTAL SAD 89  
Este produto integra a coleção de mapas municipais gerados de forma semi-automatizada, a partir da junção dos folhos do Mapeamento Sistemático Brasileiro produzido pelo IBGE. Isso se outora, em formato raster, pelo Serviço de Mapeamento Digital do IBGE, com atualização proveniente de diversas fontes, sem tratamento plano de integração e contabilidade dos elementos cartográficos.

**MINISTÉRIO DO PLANEJAMENTO, ORÇAMENTO E GESTÃO**  
INSTITUTO BRASILEIRO DE GEOGRAFIA E ESTATÍSTICA  
A DIRETORIA DE GEOCIÊNCIAS registra a geografia de conformação de fôlhas ou conjuntos verificadas neste mapa.  
At. - Brasil, 19.871 - Fone: 011 3251-1000  
Rio de Janeiro/RJ - CEP 21.241-051  
© 2007 - Serviço de Renovação de Licenças

Divisão Político-Administrativa	
GEOCÓDIGO	NOME
353560605	PARAIBUNA

**Localização do município no Mapeamento Sistemático**

**Localização no Estado**

**ASPECTOS FÍSICOS**

Mesorregião: VALE DO PARAIBA PALLISTA  
Microrregião: PARAIBUNA/PARAÍBINGA

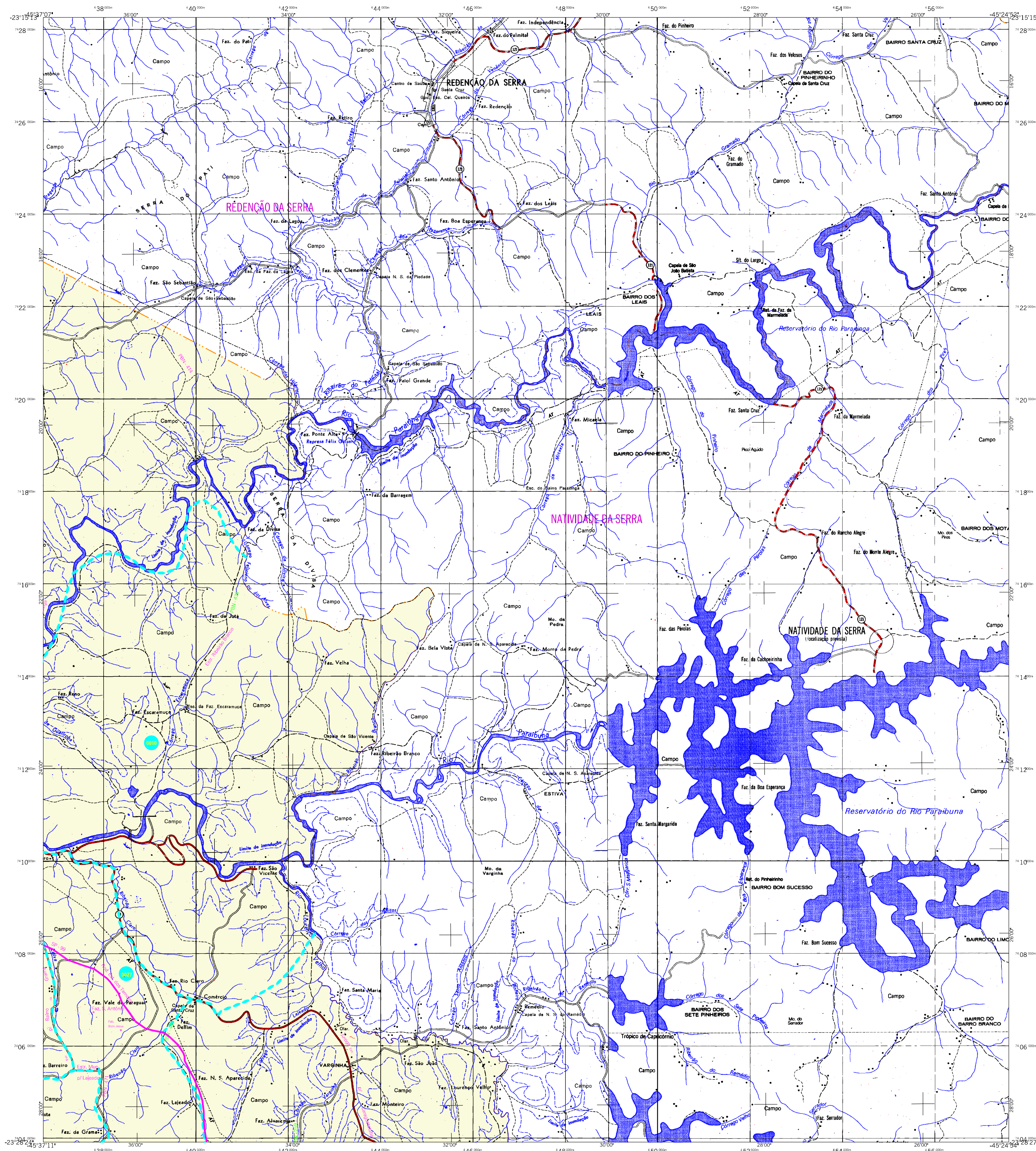
Área da Sede: Área : 899,0 Km²  
COORDENADAS DA SEDE  
Latitude : -23,388 E : 43290 MC  
Longitude : -46,682 N : 741368

**CRONOLOGIA**

MALHA TERRITORIAL : 2007  
EDIÇÃO : 25-10-2007  
Informações relativas a documentação básica e atualização : Consultar Metadados

**IMPLEMENTAÇÃO**

Coordenação Técnica: Coordenação de Cartografia CCAR  
Coordenação Temática: Coordenação de Estruturas Territoriais CETE  
Unidades Produtoras: Unidades Especiais do IBGE  
Elaboração: Centro de Documentação e Disseminação da Informação CDI



## MAPA MUNICIPAL ESTATÍSTICO

### CONVENÇÕES CARTOGRÁFICAS

**ELEMENTOS PLANIMÉTRICOS**

- Edificações: Igreja, Escola, Mina, Molino de vento, Molino de água, Campo de emergência, Farol, Localidades
- Linha transmissora de energia, Cerca, Linha telefônica
- Rodovias: auto-estrada pavimentada, sem pavimentação, sem pavimentação, caminho carroçável, trilha, caminho e placada, prefixo de estrada: federal, estadual
- Ferrovias: bitola larga, bitola estreita

**ELEMENTOS ALTIMÉTRICOS**

- Ponto trigonométrico, Referência de nível
- Ponto astronômico, Ponto barométrico
- Cota comprovada
- Superfície deformada, Areia

**ELEMENTOS DE HIDROGRAFIA**

- Curso d'água intermitente
- Lago ou lagoa intermitente
- Terreno sujeito a inundação, Sétina
- Brejo ou pântano
- Poço (lagoal), Nascente
- Rápidos e cachoeiras grandes
- Rápidos e cachoeiras
- Rocha submersa e a descoberto
- Molhe e represa; terra e alvenaria
- Ancoradouro, Rio seco ou de aluvião
- Recife rochoso

**ATUALIZAÇÕES CARTOGRÁFICAS**

- COR MAGENTA - Levantamentos por GPS e/ou Imagens de Satélites
- COR VERDE - Lançamento aproximado sem comprovação cartográfica

**CONVENÇÕES TEMÁTICAS**

Límites: Distrital, Sub-Distrital, Setor Conselheiro

Identificação: Distrito, Sub-Distrito, Setor Rural, Setor Urbano, Aglomerado Rural

**LIMITES**

- Intermunicipal
- Interestadual
- Intermunicipal
- Áreas especiais

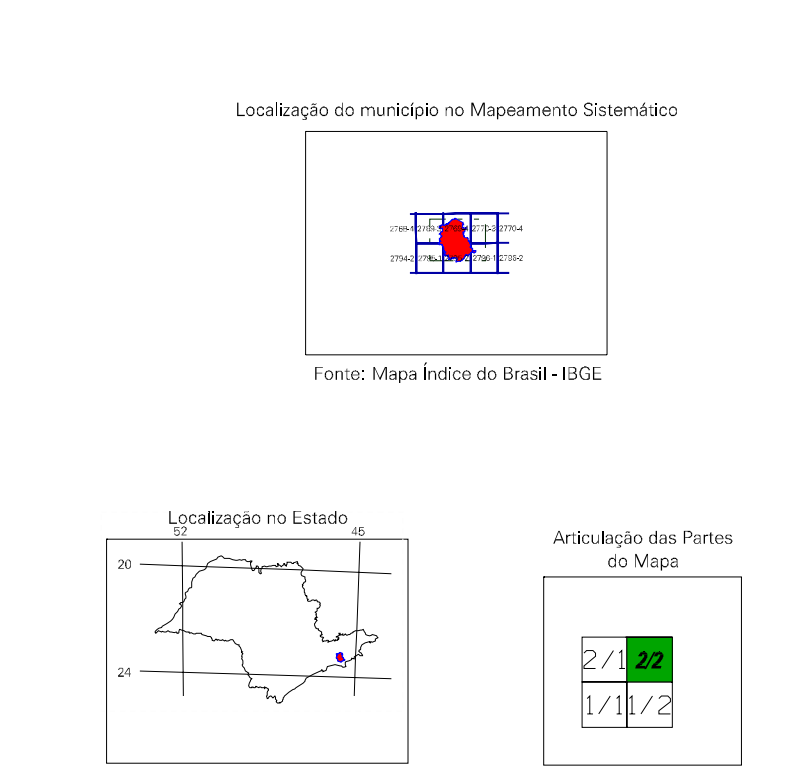
Escala 1 : 50.000

SISTEMA DE PROJEÇÃO UTM  
Origem da quilonagem UTM: Equador e Meridiano 48 WIG, Acessíveis as coordenadas de 1000 e 500 em respectivo sentido. DATUM HORIZONTAL: SAD 89

Este produto integra a coleção de mapas municipais gerados de forma semi-automatizada, a partir da junção dos folhos do Mapeamento Sistemático produzido pelo IBGE. DSO e outros, em formato raster e/ou vetorial e da Matriz Municipal Digital do IBGE, com atualização proveniente de diversas fontes, sem tratamento pleno de integração e consistência dos elementos cartográficos.

MINISTÉRIO DO PLANEJAMENTO, ORÇAMENTO E GESTÃO  
INSTITUTO BRASILEIRO DE GEOGRAFIA E ESTATÍSTICA  
A DIRETORIA DE GEOCIÊNCIAS registra a produção de cartografia de folha ou cartões verificadas neste mapa.  
At. Brasília, 19 de Fevereiro de 2007.  
Rio de Janeiro/RJ - CEP 21.241-051  
© 2007 - Instituto Brasileiro de Geografia e Estatística

GEOCÓDIGO		NOME	
Distrito	Subdistrito	NOME	
353560605		PARAIBUNA	



### ASPECTOS FÍSICOS

Mesorregião: VALE DO PARAIBA PALLISTA  
Microrregião: PARAIBUNA-PARAÍNGA

Altitude da Sede da SEDE: Área: 809,0 Km<sup>2</sup>

COORDENADAS DA SEDE

Latitude: -23,388	E: 43280	MC
Longitude: -45,682	N: 7413585	45

**CRONOLOGIA**

MALHA TERRITORIAL	2007
EDIÇÃO	25-10-2007
Informações técnicas e documentação básica e atualização	Consultar Metadados

**IMPLEMENTAÇÃO**

Coordenação Técnica: Coordenação de Cartografia	CCAR
Coordenação Temática: Coordenação de Estruturas Territoriais	CETE
Unidades Produtoras: Unidades Operacionais do IBGE	
Elaboração: Centro de Documentação e Disseminação da Informação	CDI

Paraibuna-SP