

## MAPA MUNICIPAL ESTATÍSTICO

Paranapanema-SP

### ELEMENTOS PLANIMÉTRICOS

- Edificações: Igreja, Escola, Mina, Molino de vento, Molino de água, Campo de emergência, Farol, Localidades.
- Linha transmissora de energia, Cerca, Linha telefônica.
- Rodovias: auto-estrada, pavimentada, sem pavimentação, caminho carroçável, trilha, caminho e picada, prefixo de estrada: federal, estadual.
- Ferrovias: bitola larga, bitola estreita.

### CONVENÇÕES CARTOGRÁFICAS

- ELEMENTOS ALTIMÉTRICOS: Ponto trigonométrico, Referência de nível, Ponto astronômico, Ponto barométrico, Cota comprovada, Superfície deformada, Área.
- ELEMENTOS DE HIDROGRAFIA: Curso d'água intermitente, Lago ou lagoa intermitente, Terreno sujeito a inundação, Safina, Brejo ou pantano, Poço (igual), Nascente, Rápidos e cataratas grandes, Rápidos e cataratas, Rápidos e a descoberto, Molhe e represa, terra e alvenaria, Açúcar-de-cabo, Rio seco ou de aluvião, Recife rochoso.

- Convenções Temáticas: Limites: Distrital, Sub-Distrital, Setor Censitário.
- Identificação: Distrito, Sub-Distrito, Setor Rural, Setor Urbano, Aglomerado Rural.
- LIMITES: internacional, interestadual, intermunicipal, áreas especiais.

Escala 1 : 50.000

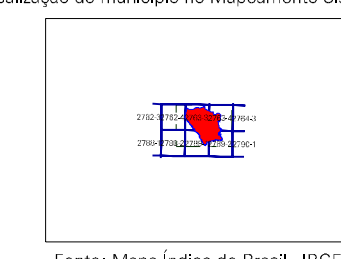
SISTEMA DE PROJEÇÃO UTM  
Origem de quilômetros: UTM: Equador e Meridiano 51 W.G.  
Acordados os coordenados de 10.000 e 500 km respectivamente  
DATUM HORIZONTAL: SAD 69

Este produto integra a coleção de mapas municipais gerados de forma semi-automatizada, a partir dos dados das folhas do Mapeamento Sistemático Brasileiro produzidas pelo IBGE, DSE e outros, em formato raster e/ou vetorial e da Malha Municipal Digital do IBGE, com atualização proveniente de diversas fontes, sem tratamento plano de integração e completude dos elementos cartográficos.

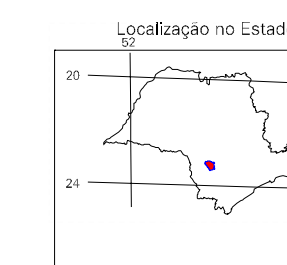
MINISTÉRIO DO PLANEJAMENTO, ORÇAMENTO E GESTÃO  
INSTITUTO BRASILEIRO DE GEOGRAFIA E ESTATÍSTICA  
A DIRETORIA DE GEOCÓDIGOS registra a geografia da composição de faturas ou unidades verificadas neste mapa.  
AV. Brasil, 19.071 - Fone: (011) 3241-5011  
Rio de Janeiro RJ - CEP 21.241-501  
©IBGE - Todos os direitos reservados

GEOCÓDIGO		NOME	
Distrito	353580400	Subdistrito	PARANAPANEMA

Localização do município no Mapeamento Sistemático



Fonte: Mapa Índice do Brasil - IBGE



### ASPECTOS FÍSICOS

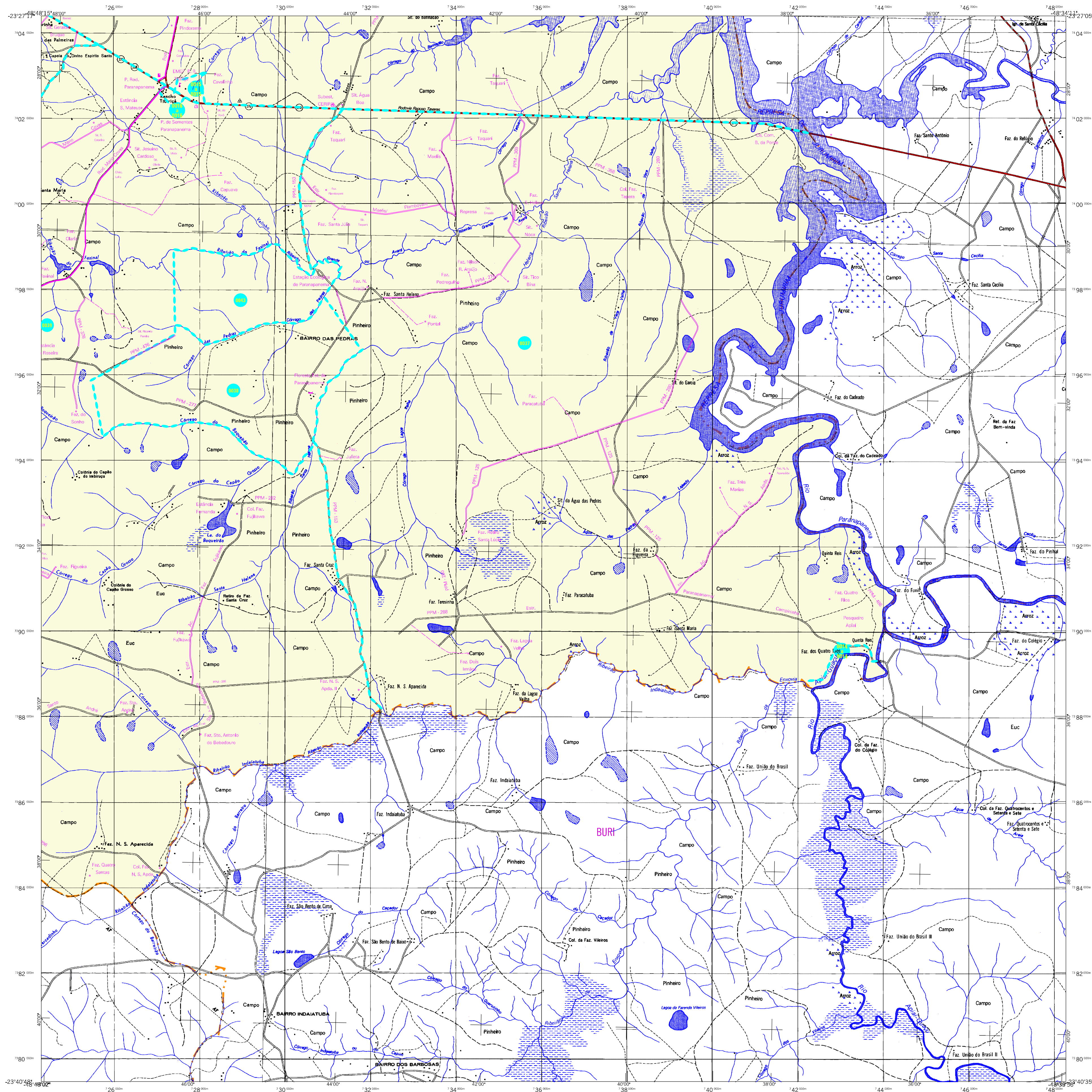
Microrregião:	AVARE
Área:	1019,2 Km <sup>2</sup>
Altitude da Sede:	51 m
COORDENADAS DA SEDE	
Latitude:	-23,399
Longitude:	-48,723

### CRONOLOGIA

MALHA TERRITORIAL	2007
EDIÇÃO	21/09/2007
Informações relativas a documentação básica e atualização	Consultar Metadados

### IMPLEMENTAÇÃO

Coordenação Técnica:	CCAR
Coordenação de Cartografia:	CCAR
Coordenação Temática:	CETE
Unidades Produtoras:	Unidades Estaduais do IBGE
Elaborações:	Centro de Documentação e Disseminação de Informação
CDI	



## MAPA MUNICIPAL ESTATÍSTICO

### CONVENÇÕES CARTOGRÁFICAS

**ELEMENTOS PLANIMÉTRICOS**

- Edificações: Igreja, Escola, Mina, Molino de vento, Molino de água, Campo de emergência, Farol, Localidades.
- Linha transmissora de energia, Cerca, Linha telefônica.
- Rodovias: auto-estrada pavimentada, sem pavimentação, sem pavimentação, caminho carroçável, trilha, caminho e picada, prefixo de estrada: federal, estadual.
- Ferrovias: bicalha larga, bicalha estreita.

**ELEMENTOS ALTIMÉTRICOS**

- Ponto trigonométrico, Referência de nível, Ponto astronômico, Ponto barométrico, Cota comprovada, Superfície deformada, Área.

**ELEMENTOS DE HIDROGRAFIA**

- Curso de águas intermitente, Lago ou lagoa intermitente, Terreno sujeito a inundação, Safina, Brejo ou pantano, Poço (água), Nascente grandes, Rápidos e cachoeiras grandes, Rápidos e cachoeiras, Rocha submersa e a descoberto, Molhe e represa, terra e alvenaria, Ancoradouro, Rio seco ou de aluvião, Recife rochoso.

**ATUALIZAÇÕES CARTOGRÁFICAS**

- COR MAGENTA - Levantamentos por GPS e/ou Imagens de Satélites
- COR VERDE - Lançamento aproximado sem comprovação cartográfica

**CONVENÇÕES TEMÁTICAS**

Limite: Distrital	Sub-Distrital	Sector Censitário
Identificação	Sector Urbano	Sector Urbano Aglomerado Rural
06	06	06

**LIMITES**

- internacional
- intermunicipal
- áreas especiais

Escala 1 : 50.000

SISTEMA DE PROJEÇÃO UTM  
Origem da quilonagem UTM: Equador e Meridiano 51 WGL.  
Acordadas as coordenadas de 10.000 e 500 km respectivamente  
DATUM HORIZONTAL: SAD 69

Este produto resulta de um conjunto de mapas municipais gerados de forma sistematizada, a partir de fontes de dados do Mapeamento Sistemático Brasileiro produzido pelo IBGE, DSB e outros, em formato raster e/ou vetorial e da Malha Municipal Digital do IBGE, com atualização proveniente de diversas fontes, sem tratamento plano de integração e completude dos elementos cartográficos.

MINISTÉRIO DO PLANEJAMENTO, ORÇAMENTO E GESTÃO  
INSTITUTO BRASILEIRO DE GEOGRAFIA E ESTATÍSTICA  
A DIRETORIA DE GEOCÓDIGOS registra e gerencia a conexão de dados de unidades verificadas neste mapa.  
AV. Brasil, 19.071 - Fonecel: (011) 3241-5511  
© 2007 - Todos os direitos reservados

Divisão Político-Administrativa	
GEOCÓDIGO	NOME
Distrito	PARANAPANEMA
Subdistrito	

Localização do município no Mapeamento Sistemático

Fonte: Mapa Índice do Brasil - IBGE

Localização no Estado

Articulação das Partes do Mapa

2/1 2/2  
1/1 1/2

Paranapanema-SP

**ASPECTOS FÍSICOS**

Microrregião: AVARE  
Município: AVARE

Altitude da Sede: Área: 1019,2 Km<sup>2</sup>

COORDENADAS DA SEDE

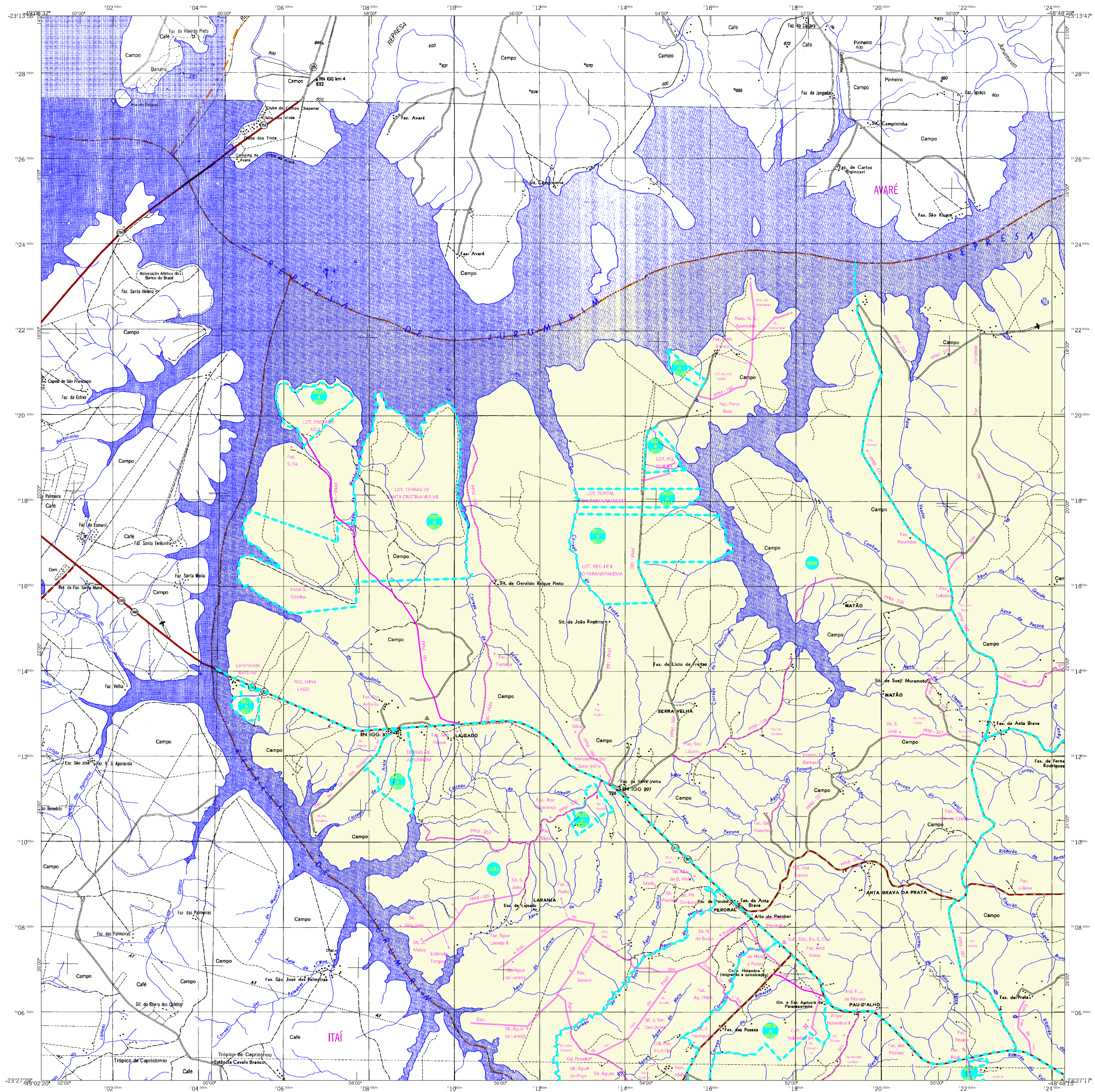
Latitude: -23,399 E: 79219 MC  
Longitude: -48,723 N: 7411571

**CRONOLOGIA**

MALHA TERRITORIAL: 2007  
EDIÇÃO: 2149-2007  
Informações relativas a documentação básica e atualizações: Consultar Metadados

**IMPLEMENTAÇÃO**

Coordenação Técnica: CCAR  
Coordenação de Cartografia: CCAR  
Coordenação Temática: CETE  
Coordenação de Estruturas Territoriais: CETE  
Unidades Produtoras: Unidades Estaduais do IBGE  
Elaborações: Centro de Documentação e Disseminação de Informação CDD



## MAPA MUNICIPAL ESTATÍSTICO

### ELEMENTOS PLANIMÉTRICOS

- Edificações: Igreja, Escola, Mina, Molino de vento, Molino de água, Campo de emergência, Farol, Localidades.
- Linha transmissora de energia, Cerca, Linha telefônica.
- Rodovias: auto-estrada pavimentada, sem pavimentação, sem pavimentação, caminho carroçável, trilha, caminho e picada, prefixo de estrada: federal, estadual.
- Ferrovias: bicalha larga, bicalha estreita.

### ELEMENTOS ALTIMÉTRICOS

- Ponto trigonométrico, Referência de nível, Ponto astronômico, Ponto barométrico, Cota comprovada, Superfície deformada, Área.
- Elementos de Hidrografia: Curso d'água intermitente, Lago ou lagoa intermitente, Brejo ou pantano, Poço (fígul), Nascente, Rápidos e cataratas grandes, Rápidos e cataratas, Rocha submersa e a descoberto, Molhe e represa, terra e alvenaria, Ancoradouro, Rio seco ou de aluvião, Recife rochoso.

Convenções Temáticas

Limites: Distrital	Sub-Distrital	Sector Censitário

Escala 1 : 50.000

SISTEMA DE PROJEÇÃO UTM  
Origem de quilômetros: UTM; Equador e Meridiano 51 WIG.  
Acordados as coordenadas de 10.000 e 500 km respectivamente  
DATUM HORIZONTAL: SAD 69

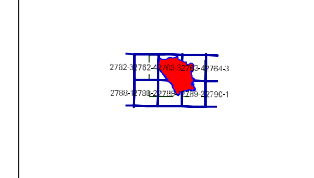
Este produto integra a coleção de mapas municipais gerados de forma sistematizada, a partir dos dados do Sistema de Informação Geográfica do IBGE, produzidos pelo IBGE, DSI e outros, em formato raster e/o vetorial e da Malha Municipal Digital do IBGE, com atualização proveniente de diversas fontes, sem tratamento específico de Imagem e completude dos elementos cartográficos.

MINISTÉRIO DO PLANEJAMENTO, ORÇAMENTO E GESTÃO  
INSTITUTO BRASILEIRO DE GEOGRAFIA E ESTATÍSTICA  
A DIRETORIA DE GEOCÓDIGOS registra a geografia da composição de faturas ou unidades verificadas neste mapa.  
AV. Brasil, 19.071 - Fone do Lucas  
Rio de Janeiro/RJ - CEP 21.241-051  
©IBGE - Todos os direitos reservados

### Paranapanema-SP

Divisão Político-Administrativa	
GEOCÓDIGO	NOME
3535804	PARANAPANEMA

Localização do município no Mapeamento Sistemático



Fonte: Mapa Índice do Brasil - IBGE



Articulação das Partes do Mapa

2/2	1/1
-----	-----

### ASPECTOS FÍSICOS

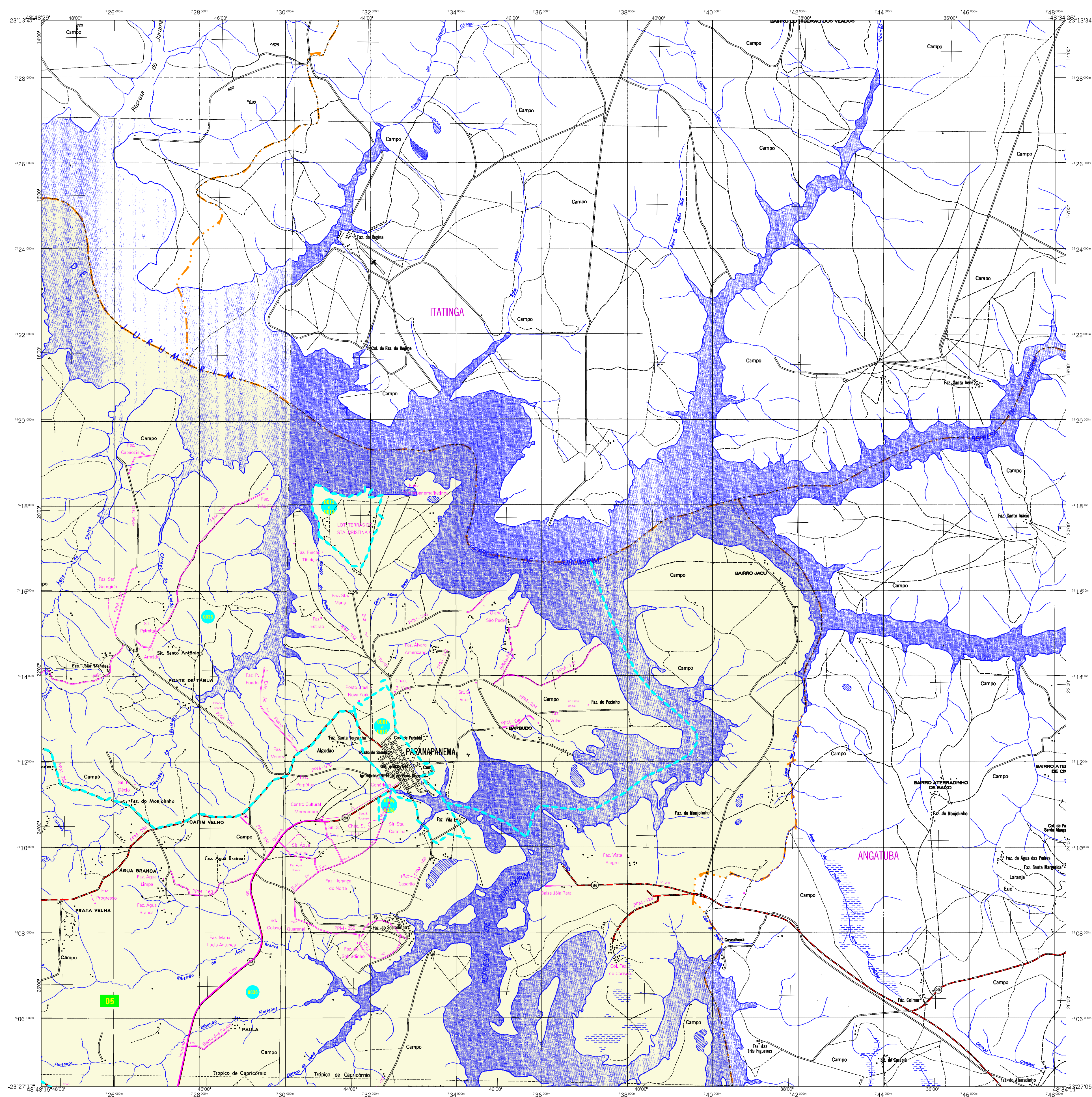
Microrregião: AVARE	Área: 1019,2 Km <sup>2</sup>
Altitude da Sede: 511 m	Coordenadas da Sede: E: 732'19 W: 23'39
Informações relativas a documentação básica e atualizações	Consultar Metadados

### CRONOLOGIA

MALHA TERRITORIAL	2007
EDIÇÃO	21/09/2007
Informações relativas a documentação básica e atualizações	Consultar Metadados

### IMPLEMENTAÇÃO

Coordenação Técnica: Coordenação de Cartografia	CCAR
Coordenação Técnica: Coordenação de Estruturas Territoriais	CETE
Unidades Produtoras: Unidades Estaduais do IBGE	
Elaborações: Centro de Documentação e Disseminação de Informação	CDD



## MAPA MUNICIPAL ESTATÍSTICO

Paranapanema-SP

### ELEMENTOS PLANIMÉTRICOS

- Edificações: Igreja, Escola, Mina, Molino de vento, Molino de água, Campo de emergência, Farol, Localidades.
- Linha transmissora de energia, Cerca, Linha telefônica.
- Rodovias: auto-estrada pavimentada, sem pavimentação, caminho carroçável, trilha, caminho e picada, prefixo de estrada: federal, estadual.
- Ferrovias: bicalha larga, bicalha estreita.

### CONVENÇÕES CARTOGRÁFICAS

- ELEMENTOS ALTIMÉTRICOS: Ponto trigonométrico, Referência de nível, Ponto astronômico, Ponto barométrico, Cota comprovada, Superfície deformada, Área.
- ELEMENTOS DE HIDROGRAFIA: Curso d'água intermitente, Lago ou lagoa intermitente, Terreno sujeito a inundação, Safina, Brejo ou pantano, Poço (igual), Nascente, Rápidos e cataratas grandes, Rápidos e cataratas, Rápidos e cataratas, Molhe e represa; terra e alvenaria, Acoroadouro, Rio seco ou de alívio, Recife rochoso.

### LIMITES

- Limites: Distrital, Sub-Distrito, Setor Consistivo.
- Identificação: Distrital, Sub-Distrito, Setor Rural, Setor Urbano, Aglomerado Rural.
- Limites: Internacional, Interestadual, Intermunicipal, áreas especiais.

### MAPA MUNICIPAL ESTATÍSTICO

Escala 1 : 50.000

SISTEMA DE PROJEÇÃO UTM  
Origem de quilômetros em UTM: Equador e Meridiano 51 WdG.  
Acessíveis as coordenadas de 10.000 e 500 m respectivamente.  
DATUM HORIZONTAL: SAD 69

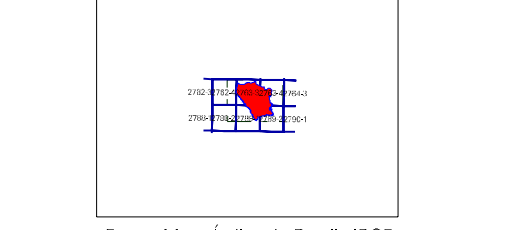
Este produto resulta da coleção de mapas municipais gerados de forma sistematizada, a partir de dados das folhas do Mapeamento Sistemático Brasileiro produzidas pelo IBGE, DSE e outros, em formato raster e/ou vetorial e da Malha Municipal Digital do IBGE, com atualização proveniente de diversas fontes, sem tratamento técnico de integração e completude dos elementos cartográficos.

MINISTÉRIO DO PLANEJAMENTO, ORÇAMENTO E GESTÃO  
INSTITUTO BRASILEIRO DE GEOGRAFIA E ESTATÍSTICA  
A DIRETORIA DE GEOCÓDIGOS registra a geografia da composição de faturas ou unidades verificadas neste mapa.  
AV. Brasil, 19.071 - Fone: 011-3241-0511  
Rio de Janeiro, RJ - CEP 21.241-051  
© 2007 - Todos os direitos reservados.

### Divisão Político-Administrativa

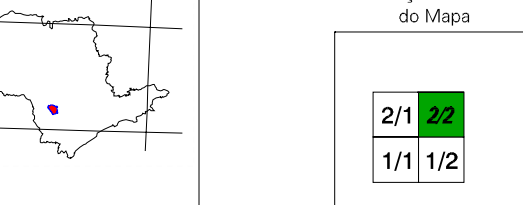
GEOCÓDIGO	NOME
Distrito	PARANAPANEMA
Subdistrito	

Localização do município no Mapeamento Sistemático



Fonte: Mapa Índice do Brasil - IBGE

Localização no Estado



Articulação das Partes do Mapa

2/1  
1/1 1/2

### ASPECTOS FÍSICOS

Microrregião: Baurili  
Mesorregião: AVARE  
Alitude da Sede: Área: 1019,2 km<sup>2</sup>

### COORDENADAS DA SEDE

Latitude: -23.399 E: 792119  
Longitude: -48.723 N: 7411571

MC 51

### CRONOLOGIA

MALHA TERRITORIAL: 2007  
EDIÇÃO: 2149-2007  
Informações relativas a documentação básica e atualização: Consultar Metadados

### IMPLEMENTAÇÃO

Coordenação Técnica: CCAR  
Coordenação de Cartografia: CCAR  
Coordenação Técnica: CETE  
Unidades Produtoras: Unidades Estaduais do IBGE  
Elaborações: Centro de Documentação e Disseminação de Informação CDD