

CONVENÇÕES CARTOGRÁFICAS

ELEMENTOS PLANIMÉTRICOS

- Edificações: Igreja, Escola, Mina, Moinho de vento, Moinho de água, Campo de emergência, Farol, Localidades
- Linha transmissora de energia, Cerca, Linha telefônica
- Rodovias: auto-estrada pavimentada, sem pavimentação, sem pavimentação, caminho carroçável, trilha, caminho e picada, prefecho da estrada: federal, estadual
- Ferrovias: bitola larga, bitola estreita

ELEMENTOS ALTIMÉTRICOS

- Ponto trigonométrico, Referência de nível
- Ponto astronômico, Ponto barométrico
- Cota comprovada
- Superfície deformada, Área

ELEMENTOS DE HIDROGRAFIA

- Curso d'água Intermitente
- Lago ou lageta Intermitente
- Terreno sujeito a inundação, Sítio
- Brejo ou pantano
- Bejo (água), Nascente
- Rápidos e Cataratas grandes
- Rápidos e Cataratas
- Rocha submersa e a descoberto
- Molhe e represa: terra e alvenaria
- Ancoradouro, Rio seco ou de estuário
- Rochão rochoso

CONVENÇÕES TEMÁTICAS

Limites: Distrital	Sub-Distrital	Sector Censitário
Distrito	Sub-Distrito	Sector Urbano
		Sector Urbano
		Sector Urbano

LIMITES

- internacional
- intermunicipal
- estadual
- áreas especiais

MAPA MUNICIPAL ESTATÍSTICO

Escala 1 : 50.000

SISTEMA DE PROJEÇÃO UTM
Datum de alinhamento UTM: Equador e Meridiano 51 WGR.
Acessadas as constantes de 10 000 e 500 km respectivamente
DATUM HORIZONTAL: SAD 69

Este produto integra a coleção de mapas municipais gerados de forma semi-automatizada, a partir da junção dos setores censitários do Mapeamento Sistemático produzido pelo IBGE, DSE e outros, em formato raster ou vetorial e da Malha Municipal Digital do IBGE, com a utilização pré-definida de convenções temáticas, sem tratamento plano de injeção e construção dos elementos cartográficos.

MINISTÉRIO DO PLANEJAMENTO, ORÇAMENTO E GESTÃO
INSTITUTO BRASILEIRO DE GEOGRAFIA E ESTATÍSTICA
A DIRETORIA DE GEOCIÊNCIAS agradece a gentileza da comunicação de falhas ou alterações verificadas neste mapa:
Av. Brasil, 15 671 - Parada de Lucas
Rio de Janeiro/RJ - CEP 21.241-001
© IBGE - Instituto Brasileiro de Geografia e Estatística

Divisão Político-Administrativa	
GEOCÓDIGO	NOME
3536000	PARAPUÃ

Localização do município no Mapeamento Sistemático

Articulação das Partes do Mapa

Localização no Estado

Fonte: Mapa Índice do Brasil - IBGE

Parapuã-SP

ASPECTOS FÍSICOS

Mesoregião: PRESIDENTE PRUDENTE
Microrregião: ADAMANTINA

Área da Sede: 385,4 Km²

COORDENADAS DA SEDE

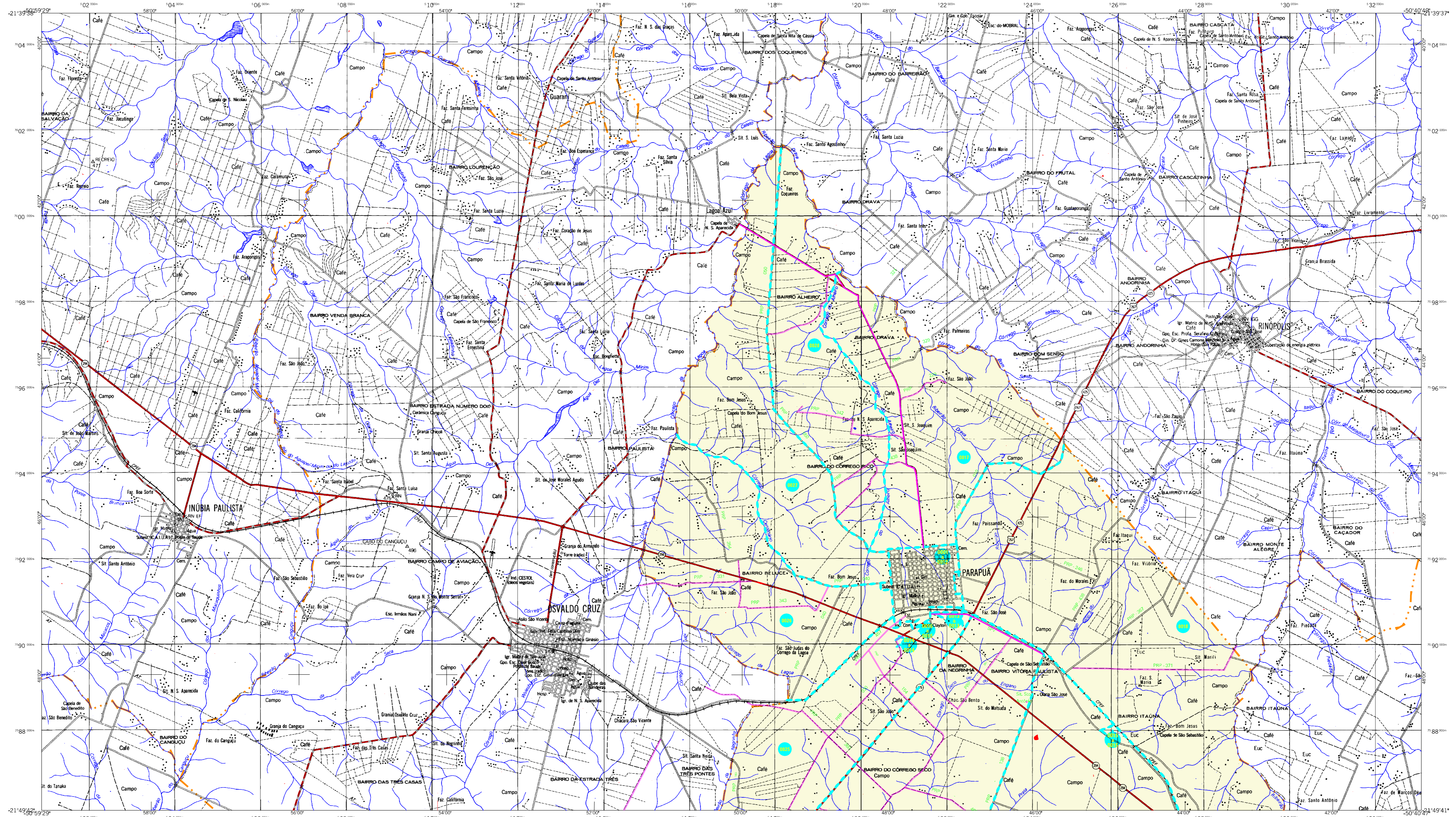
Latitude: -21.782	Longitude: -50.792	Altitude: 511 m
-------------------	--------------------	-----------------

IMPLEMENTAÇÃO

Coordenação Técnica: CCAR
Coordenação de Cartografia: CCAR
Coordenação de Estruturas Territoriais: CLTE
Unidades Produtoras: Unidades Estaduais do IBGE
Elaboração: Centro de Documentação e Disseminação de Informação: CDDI

CRONOLOGIA

MALHA TERRITORIAL	2007
EDIÇÃO	30-10-2007
Informações técnicas e documentação básica e atualização	Consultar Metadados



CONVENÇÕES CARTOGRÁFICAS

ELEMENTOS PLANIMÉTRICOS

- Edificações: Igreja, Escola, Mina, Moínho de vento, Moínho de água, Campo de emergência, Farol, Localidades
- Linha transmissora de energia, Cerca, Linha telefônica
- Rodovias: auto-estrada pavimentada, sem pavimentação, caminho carroçável, trilha, caminho e picada, prefiço de estrada: federal, estadual
- Ferrovias: bitola larga, bitola estreita

ELEMENTOS ALTIMÉTRICOS

- Ponto trigonométrico, Referência de nível
- Ponto astronômico, Ponto barométrico
- Cota comprovada
- Superfície deformada, Área

ELEMENTOS DE HIDROGRAFIA

- Cursos d'água: Intermitente, Lago ou lageta, Intermitente
- Terreno sujeito a inundação, Sítio, Brejo ou pantano
- Bejo (água), Nascente
- Rápidos e Cataratas grandes
- Rápidos e cataratas
- Rocha submersa e a descoberto
- Molhe e represa: terra e alvenaria
- Ancoradouro, Rio seco ou de estuário
- Rochão rochoso

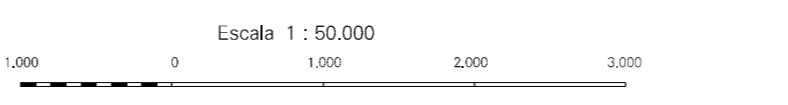
Convenções Temáticas

Limites: Distrital	Sub-Distrital	Sector Censitário
Distrito	Sub-Distrito	Sector Urbano
Sector Rural	Sector Urbano	Agglomerado Rural

LIMITES

- internacional
- intermunicipal
- estadual
- áreas especiais

MAPA MUNICIPAL ESTATÍSTICO



SISTEMA DE PROJEÇÃO UTM
Datum de alinhamento UTM: Equador e Meridiano 51 WGR.
Acessadas as constantes de 11000 e 500 km respectivamente.
DATUM HORIZONTAL: SAD 69

Este produto integra a coleção de mapas municipais gerados de forma sistematizada, a partir da junção dos setores censitários do Brasil produzido pelo IBGE, CDS e outros, em formato raster ou vetor, e a Malha Municipal Digital do IBGE, com atualização proveniente de diversas fontes, sem tratamento plano de Inspecção e constatação dos elementos cartográficos.

MINISTÉRIO DO PLANEJAMENTO, ORÇAMENTO E GESTÃO
INSTITUTO BRASILEIRO DE GEOGRAFIA E ESTATÍSTICA
A DIRETORIA DE GEOCIÊNCIAS agradece a gentileza da comunicação de fatos ou alterações verificadas neste mapa.
Av. Brasil, 15.671 - Parada de Lucas
Rio de Janeiro-RJ - CEP 21.241-011
© IBGE - todos os direitos reservados

Divisão Político-Administrativa	
GEOCÓDIGO	NOME
35360000	PARAPUÃ

Localização do município no Mapeamento Sistemático

Articulação das Partes do Mapa

Localização no Estado

ASPECTOS FÍSICOS

Mesorregião:	PRESIDENTE PRUDENTE
Microrregião:	ADAMANTINA
Área da Sede:	Área: 385,4 Km²
COORDENADAS DA SEDE	
Latitude: -21.782	E: 52.1399
Longitude: -50.792	N: 759.1168
MIC	51

IMPLEMENTAÇÃO

Coordenação Técnica:	CCAR
Coordenação de Cartografia:	
Coordenação de Estruturas Territoriais:	CLTE
Unidades Produtoras:	
Unidades Executivas do IBGE:	
Elaboração:	Centro de Documentação e Disseminação de Informação (CDDI)

CRONOLOGIA

MALHA TERRITORIAL	2007
EDIÇÃO	30/10/2007
Informações técnicas e documentação básica e atualização	Consultar Metadados

Parapuã-SP