

CONVENÇÕES CARTOGRÁFICAS

ELEMENTOS ALTIMÉTRICOS

- Ponto trigonométrico. Referência de nível
- Ponto astronômico. Ponto barométrico
- Cota comparada
- Superfície deformada. Área

ELEMENTOS DE HIDROGRAFIA

- Curso d'água intermitente
- Lago ou lagoa intermitente
- Terreno sujeito a inundação. Salina
- Brejo ou pantano
- Poço (água). Nascente
- Riachos e cataras grandes
- Riachos e cataras
- Rocha salinosa e a descoberto
- Molho e represa: terra e alvenaria
- Ancoradouro, rio seco ou de aluvião
- Recife rochoso

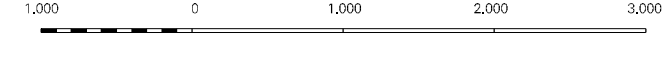
Convenções Temáticas		
Limite: Distrital	Subdistrital	Seter Censitário
Identificação		
Distrito	Sub-Distrito	Seter Urbano
Rural	Rural	Agglomerado Rural

LIMITES

- Internacional
- Interestadual
- Intermunicipal
- Áreas especiais

MAPA MUNICIPAL ESTATÍSTICO

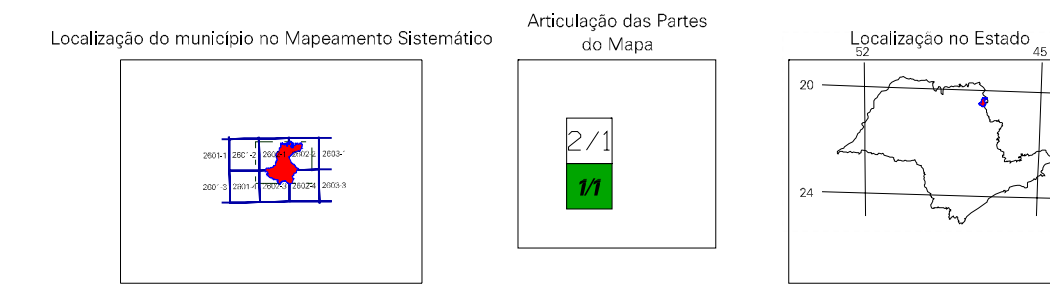
Escala 1 : 50.000



SISTEMA DE PROJEÇÃO UTM
Origem de autorretração UTM: Equador e Meridiano 48 W.G.
Acessões em centímetros de 10000 a 100000 metros de aumento
DATUM HORIZONTAL: SAD 69
Este produto integra a coleção de mapas municipais gerados de forma semi-automatizada a partir do arquivo dos dados do Mapeamento Sistemático Brasileiro produzido pelo IBGE. DSE e outros, em formato raster, são disponibilizados em arquivos digitais do IBGE, com atualização proveniente de diversas fontes, sem tratamento técnico de integração e conferência dos elementos cartográficos.

MINISTÉRIO DO PLANEJAMENTO, ORÇAMENTO E GESTÃO
INSTITUTO BRASILEIRO DE GEOGRAFIA E ESTATÍSTICA
A DIRETORIA DE GEOCÓDIGOS é responsável pela coordenação de todas as operações verificadas neste mapa.
R. 125, 15071 - Planalto do Lobo
Rio de Janeiro/RJ - CEP 21.241-051
Gêner.: - Impressão em papel sulfiteado

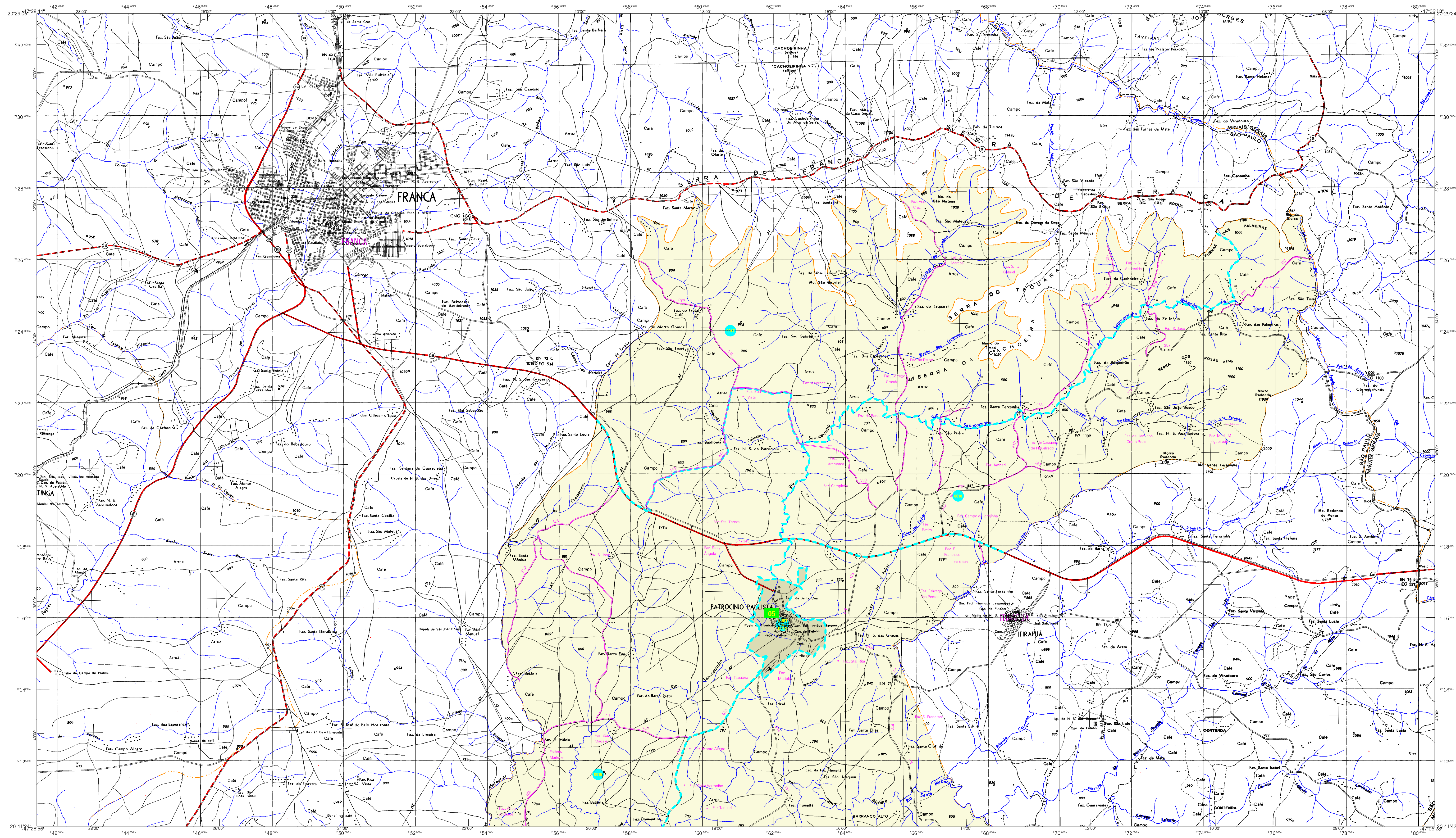
Divisão Público-Administrativa	
GEOCÓDIGO	NOME
Distrito Subdistrito	
353630705	PATROCÍNIO PAULISTA



Patrocínio Paulista-SP

ASPECTOS FÍSICOS	
Missionário:	BRASILEIRO (MEO)
Microrregião:	FRANCA
Altitude da Sede:	Área: 603,2 Km²
COORDENADAS DA SEDE	
Latitude: -20.639	E: 262220
Longitude: -47.292	N: 1716128
	MC
	45
IMPLEMENTAÇÃO	
Coordenação Técnica:	CGAR
Coordenação de Cartografia:	
Coordenação de Estruturas Territoriais:	CETE
Unidades Produtoras:	Unidades Estaduais do IBGE
Elaborador:	
Centro de Documentação e Disseminação da Informação:	CDI

CRONOLOGIA	
VALIA TERRITORIAL	2007
EDIÇÃO	24-09-2007
Informações relativas a documentação técnica e estatística:	Consultar Metadados



CONVENÇÕES CARTOGRÁFICAS

CONVENÇÕES CARTOGRÁFICAS

ELEMENTOS ALTIMÉTRICOS

- Ponto trigonométrico. Referência de nível
- Ponto aerométrico. Ponto barométrico
- Cota conspurcada
- Superfície deformada. Área

ELEMENTOS DE HIDROGRAFIA

- Curso d'água intermitente
- Lago ou lagoa intermitente
- Terrão sujeito a inundação. Salina
- Brço ou salitão
- Poço (lugar). Nascente
- Rápidos e cachoeiras grandes
- Rápidos e cachoeiras
- Rocha submersa e a descoberto
- Volcão e expressa: terra e alvenaria
- Arcoadourão, Rio seco ou de aluvião
- Recife rochoso

CONVENÇÕES TEMÁTICAS

Limites: Distrital	Subdistrital	Setor Censitário
Identificação: Distrital	Subdistrital	Setor Urbano
Identificação: Subdistrital	Setor Rural	Agglomerado Rural

LIMITES

- Internacional
- Interestadual
- Intermunicipal
- Áreas especiais

ATUALIZAÇÕES CARTOGRÁFICAS

- COR MAGENTA - Levantamentos por GPS ou Imagens de Satélites
- COR VERDE - Lançamento aproximado sem comprovação cartográfica

MAPA MUNICIPAL ESTATÍSTICO

MAPA MUNICIPAL ESTATÍSTICO

Escala 1 : 50.000

SISTEMA DE PROJEÇÃO UTM
Origem de autorotagem UTM: Equador e Meridiano 48 WGO.
Acessões em centímetros de 10000 a 100000 Km respectivamente
DATUM HORIZONTAL SAD 69

Este produto integra a coleção de mapas municipais gerados de forma automatizada a partir de dados do Instituto Brasileiro de Geografia e Estatística (IBGE). DSE e outros, em formato raster ou vetorial e do Mapa Municipal Digital do IBGE, com atualização proveniente de diversas fontes, após tratamento de integração e conformidade dos elementos cartográficos.

MINISTÉRIO DO PLANEJAMENTO, ORÇAMENTO E GESTÃO
INSTITUTO BRASILEIRO DE GEOGRAFIA E ESTATÍSTICA
DIRETORIA DE GEOGRAFIA E ESTATÍSTICA - DIRETORIA DE COORDENAÇÃO E SERVIÇOS DE COORDENAÇÃO
de fluxos ou combinações verificadas neste mapa.
RUI STANISLAU - Paulo de Lacerda
Rui de Lacerda - CEP 21.241-051
Gêner - sistema de referência geográfica

Divisão Público-Administrativa	
GEOCODIGO	NOME
Distrito / Subdistrito	
353630705	PATROCÍNIO PAULISTA

Localização do município no Mapeamento Sistemático

Arbitragem das Partes do Mapa

Localização no Estado

Fonte: Mapa Índico do Brasil - IBGE

CRONOLOGIA

VALIA TERRITORIAL	2007
EDIÇÃO	24-09-2007
Informações relativas a	Consultar Metadados

Patrocínio Paulista-SP

ASPECTOS FÍSICOS

Missão: IBGE
Escala: 1:50.000
Área: 603,2 Km²

IMPLEMENTAÇÃO

Coordenação Técnica:	CGAR
Coordenação de Cartografia:	CGAR
Coordenação Territorial:	CETE
Coordenação de Estruturas Territoriais:	CETE
Unidades Produtoras:	Unidades Estaduais do IBGE
Distribuidor:	Unidades Estaduais do IBGE
Centro de Documentação e Disseminação da Informação:	CDI