

MAPA MUNICIPAL ESTATÍSTICO

CONVENÇÕES CARTOGRÁFICAS

ELEMENTOS PLANIMÉTRICOS

- Edificações: Igreja, Escola, Mina, Molino de vento, Molino de água, Campo de emergência, Farol, Localidades
- Linhas de energia: Linha transmissora de energia, Cerca, Linha telefônica
- Rodovias: auto-estrada, pavimentada, sem pavimentação, sem pavimentação, caminho carroçável, trilha, caminho e picada, prefixo de estrada: federal, estadual
- Ferrovias: bitola larga, bitola estreita

ELEMENTOS ALTIMÉTRICOS

- Ponto trigonométrico, Referência de nível
- Ponto astronômico, Ponto barométrico
- Cota comprovada
- Superfície deformada, Areia

ELEMENTOS DE HIDROGRAFIA

- Curso d'água intermitente
- Lago ou lagoa intermitente
- Terreno sujeito a inundação, Salina
- Brejo ou pantano
- Poço (água), Nascente
- Rápidos e cacharatas grandes
- Rápidos e cacharatas
- Rocha submersa e a descoberto
- Molhe e represa: terra e alvenaria
- Ancoradouro, Rio seco ou de aluvião
- Recife rochoso

CONVENÇÕES TEMÁTICAS

Identificação	Sub-Distrito	Sector Rural	Sector Urbano
05	06	07	08

LIMITES

- internacional
- interestadual
- intermunicipal
- áreas especiais

ATUALIZAÇÕES CARTOGRÁFICAS

- COR MAGENTA - Levantamentos por GPS ou Imagens de Satélites
- COR VERDE - Lançamento aproximado sem comprovação cartográfica



SISTEMA DE PROJEÇÃO UTM
Origem da quadragem UTM: Equador e Meridiano 45 Wgr.
Adressos as coordenadas de 10.000 a 500 Km respectivamente
DATUM HORIZONTAL: SAD 89

Este produto integra a coleção de mapas municipais gerados de forma semi-automatizada, a partir do Projeto de Levantamento Sistemático Brasileiro produzido pelo IBGE, DGE e outros, em formato raster vetorial e da Malha Municipal Digital do IBGE, com atualização proveniente de diversas fontes, sem tratamento pleno de integração e completude dos elementos cartográficos.

MINISTÉRIO DO PLANEJAMENTO, ORÇAMENTO E GESTÃO
INSTITUTO BRASILEIRO DE GEOGRAFIA E ESTATÍSTICA
A DIRETORIA DE GEODÊSIA agrada a generalização e comunicação de dados ou informações verificadas neste mapa.
Av. Brasil, 15 071 - Planalto das Laranjeiras
Rio de Janeiro - RJ - CEP 21.241-451
© 2007 - IBGE

Divisão Político-Administrativa		NOME
GEOCÓDIGO	Distrito / Subdistrito	
353700805		PEDREGULHO
353700810		ALTO PORÃ
353700815		ÇAÇABA

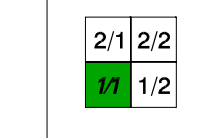
Localização do município no Mapeamento Sistemático



Fonte: Mapa Índice do Brasil - IBGE



Articulação das Partes do Mapa



Pedregulho-SP

ASPECTOS FÍSICOS

Microrregião: RIBIRÃO PRETO
Município: FRANCA
Área: 713,2 Km²

COORDENADAS DA SEDE

Latitude: -20,257 S
Longitude: -47,477 W

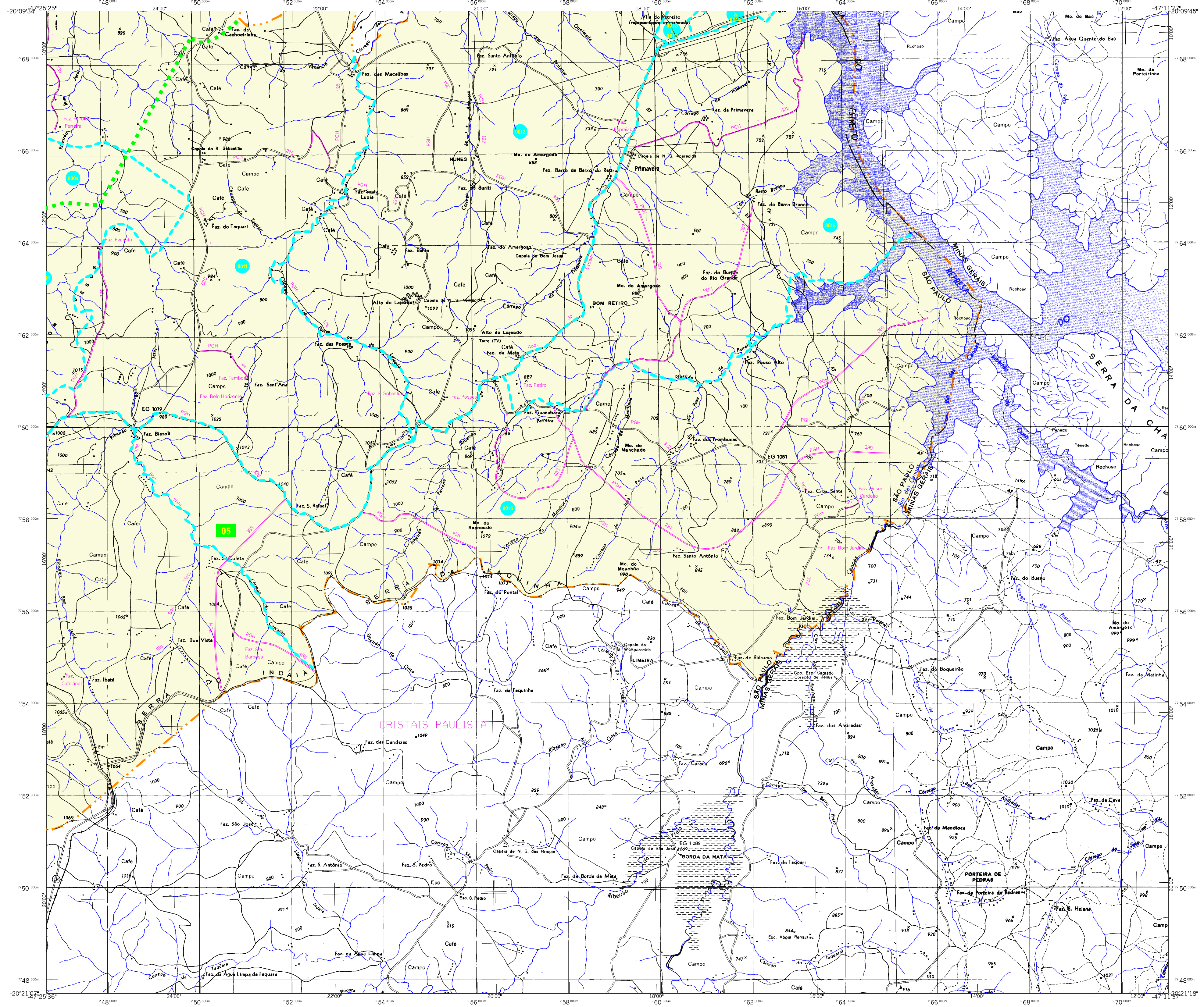
MC: 45

CRONOLOGIA

EDIÇÃO: 01-11-2007

IMPLEMENTAÇÃO

Coordenação Técnica: CCAR
Coordenação de Cartografia: CCAR
Coordenação de Estruturas Territoriais: CETE
Unidades Produtoras: Unidades Estatísticas do IBGE
Disseminação: Centro de Documentação e Disseminação de Informação: CDDI



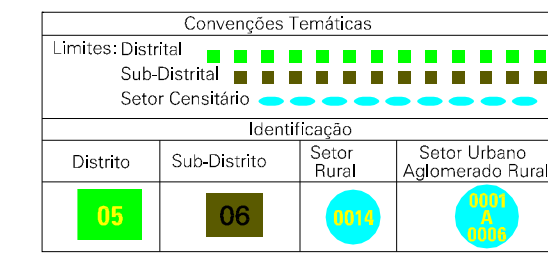
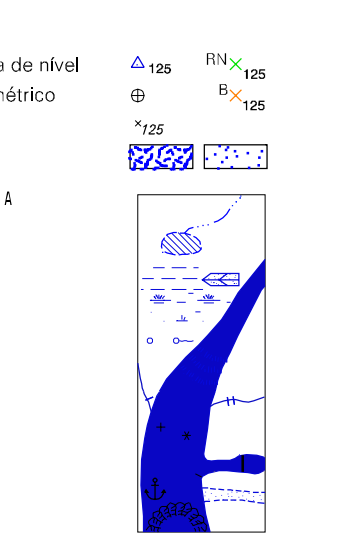
MAPA MUNICIPAL ESTATÍSTICO

ELEMENTOS PLANIMÉTRICOS

- Edificações**
- Igreja, Escola, Mina
 - Moinho de vento, Moinho de água
 - Campo de emergência, Farol
 - Localidades
 - Linhas telefônicas
 - Linhas de energia
 - Rodovias
 - auto-estrada
 - pavimentação
 - sem pavimentação
 - sem pavimentação
 - caminho carroçável
 - trilha, caminho e picada
 - prefeixo de estrada: federal, estadual
 - Ferrovias
 - bitola larga
 - bitola estreita

ELEMENTOS ALTIMÉTRICOS

- Ponto trigonométrico, Referência de nível
- Ponto astronômico, Ponto barométrico
- Cota comprovada
- Superfície deformada, Areia
- ELEMENTOS DE HIDROGRAFIA
- Curso d'água intermitente
- Lago ou lagoa intermitente
- Terreno sujeito a inundação, Salina
- Brejo ou pântano
- Poço (água), Nascente
- Rápidos e cascatas grandes
- Rápidos e cascatas
- Rocha submersa e a descoberto
- Moche e represa: terra e alvenaria
- Ancoradouro, Rio seco ou de aluvião
- Recife rochoso



LIMITES
internacional
interdistrital
intermunicipal
áreas especiais

Escala 1 : 50.000

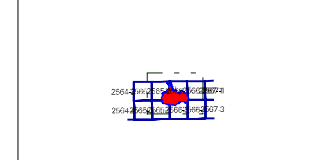
SISTEMA DE PROJEÇÃO UTM
Origem da sub-reticulação UTM: Equador e Meridiano 45 Wgr.
Adoção de constantes de 10.000 e 500 Km respectivamente
DATUM HORIZONTAL: SAO 89

Este produto integra a coleção de mapas municipais gerados de forma semi-automatizada, a partir da junção das tabelas do Mapeamento Sistemático Brasileiro produzidas pelo IBGE, DSSE e outros, em formato raster, vetorial e da Matriz Municipal Digital do IBGE, com atualização proveniente de diversas fontes, sem tratamento pleno de integração e completude dos elementos cartográficos.

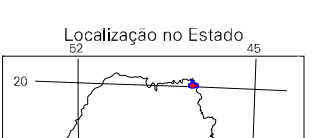
MINISTÉRIO DO PLANEJAMENTO, ORÇAMENTO E GESTÃO
INSTITUTO BRASILEIRO DE GEOGRAFIA E ESTATÍSTICA
A DIRETORIA DE CIÊNCIAS AGRÁRIAS E COMUNICAÇÃO
de fôlhas ou emendas, verificadas neste mapa.
Av. Brasil, 15 071 - Planalto das Lages
São de Janeiro RJ - CEP 21.241-901
© 2007 - IBGE

GEOCÓDIGO		NOME	
Distrito	Subdistrito		
353700805		PEDREGULHO	
353700810		ALTO PORÁ	
353700815		IÇAÇABA	

Localização do município no Mapeamento Sistemático

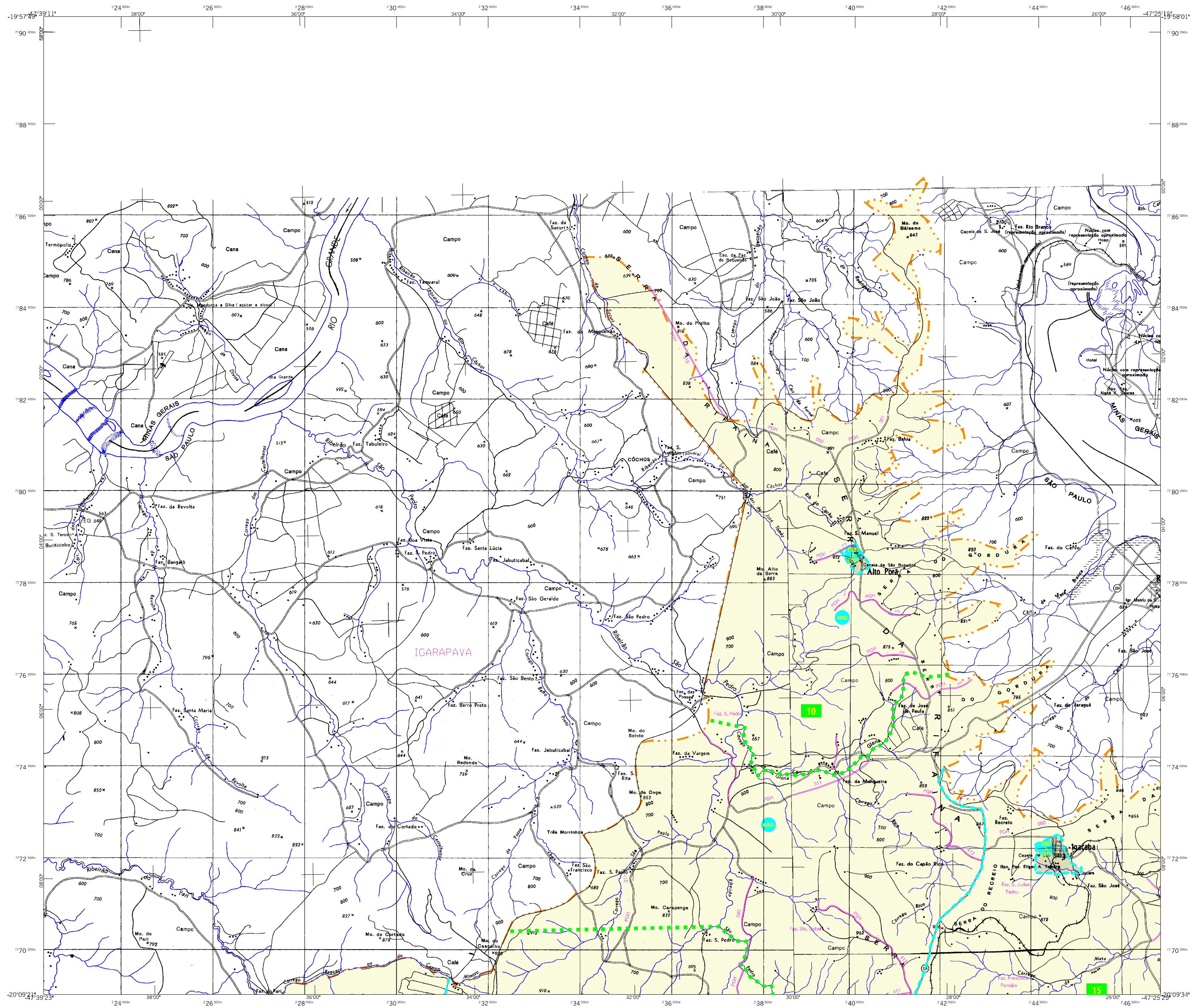


Fonte: Mapa Índice do Brasil - IBGE



Pedregulho-SP

ASPECTOS FÍSICOS	
Microrregião:	RIBESÃO PRETO
Microrregião:	FRANCA
Altitude da Sede:	Área: 713,2 Km ²
COORDENADAS DA SEDE	
Latitude: -20,257	E: 241,253
Longitude: -47,477	N: 7781433
MC	
45	
CRONOLOGIA	
MALHA TERRITORIAL	2007
EDIÇÃO	01-11-2007
Informações relativas à documentação histórica e atualização	
Consultar Metadados	
IMPLEMENTAÇÃO	
Coordenação Técnica:	CCAR
Coordenação de Cartografia:	
Coordenação de Estruturas Territoriais:	CETE
Unidades Produtoras:	
Unidades Estatísticas do IBGE:	
Disseminação:	
Centro de Documentação e Disseminação de Informação:	CDDI



MAPA MUNICIPAL ESTATÍSTICO

ELEMENTOS PLANIMÉTRICOS

- Edifícios: Igreja, Escola, Mina, Molino de vento, Molino de água, Campo de emergência, Farol, Localidades
- Linhas de energia: Linha transmissora de energia, Cerca, Linha telefônica
- Rodovias: auto-estrada pavimentada, sem pavimentação, sem pavimentação, caminho carroçável, trilha, caminho e picada, prefixo de estrada: federal, estadual
- Ferrovias: bitola larga, bitola estreita

CONVENÇÕES CARTOGRÁFICAS

ELEMENTOS ALTIMÉTRICOS

- Ponto trigonométrico, Referência de nível
- Ponto astronômico, Ponto barométrico
- Cota comprovada
- Superfície deformada, Areia

ELEMENTOS DE HIDROGRAFIA

- Curso d'água intermitente
- Lago ou lagoa intermitente
- Terreno sujeito a inundação, Salina
- Brejo ou pântano
- Poço (água), Nascente
- Rápidos e Cataratas grandes
- Rápidos e Cataratas
- Rocha submersa e a descoberto
- Molhe e represa: terra e alvenaria
- Ancoradouro, Rio seco ou de aluvião
- Recife rochoso

Convenções Temáticas			
Limites: Distrital			
Sub-Distrital			
Setor Constituído			
Identificação			
Distrito	Sub-Distrito	Setor Rural	Setor Urbano Aglomerado Rural
05	06	07	08

LIMITES
internacional
interdistrital
intermunicipal
áreas especiais

Escala 1 : 50.000

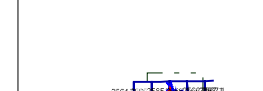
SISTEMA DE PROJEÇÃO UTM
Origem da quadriculagem UTM: Equador e Meridiano 45 WGr.
Adressões as coordenadas de 10.000 e 500 Km respectivamente
DATUM HORIZONTAL: SAO 89

Este produto integra a coleção de mapas municipais gerados de forma semi-automatizada, a partir da junção das folhas do Mapeamento Sistemático Brasileiro produzidas pelo IBGE. DSE é o nome, em formato raster não vetorial e da Malha Municipal Digital do IBGE, com atualização proveniente de diversas fontes, sem tratamento pleno de integração e completude dos elementos cartográficos.

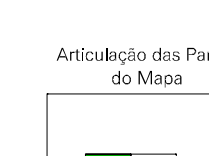
MINISTÉRIO DO PLANEJAMENTO, ORÇAMENTO E GESTÃO
INSTITUTO BRASILEIRO DE GEOGRAFIA E ESTATÍSTICA
A DIRETORIA DE GEOCIÊNCIAS agraciada a finalidade da comunicação de dados de emendas verificadas neste mapa.
Av. Brasil, 15 071 - Planalto das Lúcas
São de Janeiro RJ - CEP 21.241-901
© 2007 - IBGE

Divisão Político-Administrativa		
GEOCÓDIGO	DISTRITO / SUBDISTRITO	NOME
353700805		ALTO PORÁ
353700810		IGARAPAVA
353700815		IGARAPAVA

Localização do município no Mapeamento Sistemático



Fonte: Mapa Índice do Brasil - IBGE



Pedregulho-SP

ASPECTOS FÍSICOS

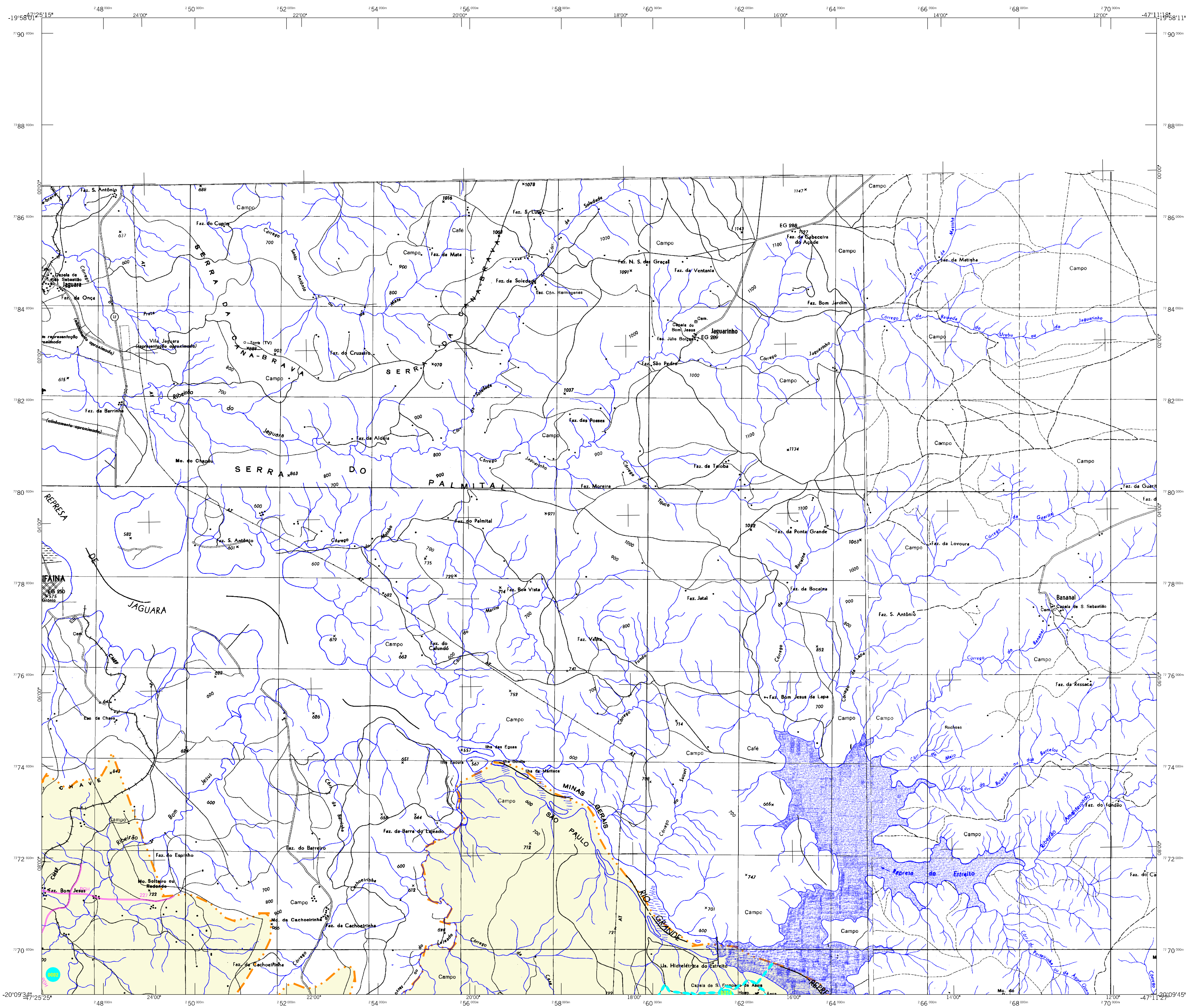
Microrregião:	RIBESIMÃO PRETO
Mesorregião:	FRANCA
Altitude da Sede:	Área: 713,2 Km ²
Latitude: -20,257	COORDENADAS DA SEDE
Longitude: -47,477	MC
	45

CRONOLOGIA

MALHA TERRITORIAL	2007
EDIÇÃO	01-11-2007
Informações relativas à documentação histórica e atualização	Consultar Metadados

IMPLEMENTAÇÃO

Coordenação Técnica:	CCAR
Coordenação de Cartografia:	CCAR
Coordenação de Estruturas Territoriais:	CETE
Unidades Produtoras:	Unidades Estaduais do IBGE
Disseminação:	Centro de Documentação e Disseminação de Informação - CDDI



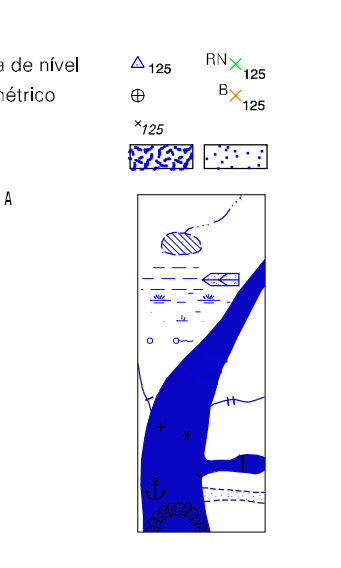
MAPA MUNICIPAL ESTATÍSTICO

ELEMENTOS PLANIMÉTRICOS

- Edificações**
- Igreja, Escola, Mina
 - Moinho de vento, Moinho de água
 - Campo de emergência, Farol
 - Localidades
- Linha transmissora de energia, Cerca**
- Linha telefônica**
- Rodovias**
- auto-estrada
 - pavimentada
 - sem pavimentação
 - sem pavimentação
 - caminho carroçável
 - trilha, caminho e picada
 - prefácio de estrada: federal, estadual
- Ferrovias**
- bitola larga
 - bitola estreita

ELEMENTOS ALTIMÉTRICOS

- Ponto trigonométrico, Referência de nível
 - Ponto astronômico, Ponto barométrico
 - Cota deformada, Área
- ELEMENTOS DE HIDROGRAFIA**
- Curso d'água intermitente
 - Lago ou lagoa intermitente
 - Terreno sujeito a inundação, Salina
 - Brejo ou pântano
 - Poço (água), Nascente
 - Rápidos e cachoeiras grandes
 - Rápidos e cachoeiras
 - Rocha submersa e a descoberto
 - Molhe e represa: terra e alvenaria
 - Ancoradouro, Rio seco ou de aluvião
 - Recife rochoso



Convenções Temáticas			
Limites: Distrital			
Sub-Distrital			
Setor Constituinte			
Identificação			
Distrito	Sub-Distrito	Setor Rural	Setor Urbano
05	06	07	08

LIMITES

- internacional
- interdistrital
- intermunicipal
- áreas especiais

Escala 1 : 50.000

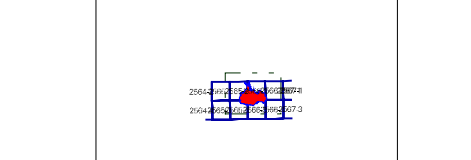
SISTEMA DE PROJEÇÃO UTM
Origem da quadriculagem UTM: Equador e Meridiano 48 WGr.
Adressões as coordenadas de 10.000 e 500 Km respectivamente
DATUM HORIZONTAL: SAD 89

Este produto integra a coleção de mapas municipais gerados de forma semi-automatizada, a partir da junção das tabelas do Mapeamento Sistemático Brasileiro produzidas pelo IBGE, DSE e outros, em formato raster (vettorial) e da Malha Municipal Digital do IBGE, com atualização proveniente de diversas fontes, sem tratamento pleno de integração e completude dos elementos cartográficos.

MINISTÉRIO DO PLANEJAMENTO, ORÇAMENTO E GESTÃO
INSTITUTO BRASILEIRO DE GEOGRAFIA E ESTATÍSTICA
A DIRETORIA DE CIÊNCIAS AGRÁRIAS e GIZMÓTIAS de comunicação de dados e informações geográficas
Rio de Janeiro RJ - CEP 21.241-901
© 2007 - Todos os direitos reservados

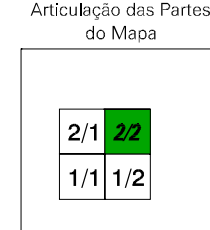
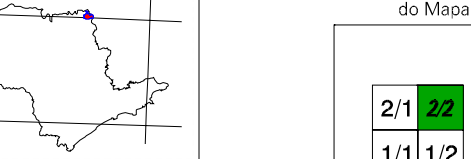
Divisão Político-Administrativa		NOME
Geocódigo	Distrito / Subdistrito	PEDREGULHO ALTO PORÃ IGAÇABA
353700805		
353700810		
353700815		

Localização do município no Mapeamento Sistemático



Fonte: Mapa Índice do Brasil - IBGE

Localização no Estado



Pedregulho-SP

ASPECTOS FÍSICOS

Microrregião:	RIBIRÃO PRETO
Mesorregião:	FRANCA
Altitude da Sede:	Área: 713,2 km²
Latitude: -20,257	COORDENADAS DA SEDE
Longitude: -47,477	E: 241253
	N: 7781133
	MC
	45

CRONOLOGIA

MALHA TERRITORIAL	2007
EDIÇÃO	01-11-2007
Informações relativas à documentação histórica e atualização	Consultar Metadados

IMPLEMENTAÇÃO

Coordenação Técnica:	CCAR
Coordenação de Cartografia:	
Coordenação de Estruturas Territoriais:	CETE
Unidades Produtoras:	Unidades Estaduais do IBGE
Disseminação:	Centro de Documentação e Disseminação de Informação CDDI