

## MAPA MUNICIPAL ESTATÍSTICO

### CONVENÇÕES CARTOGRÁFICAS

<b>ELEMENTOS PLANIMÉTRICOS</b>	<b>ELEMENTOS ALTIMÉTRICOS</b>
<p>Edificações</p> <p>Igreja, Escola, Mina</p> <p>Molho de vento, Molho de água</p> <p>Campo de emergência, Farol</p> <p>Localidades</p> <p>Linha transmissora de energia, Cerca</p> <p>Linha telefônica</p> <p>Rodovias</p> <p>auto-estrada</p> <p>pavimentada</p> <p>sem pavimentação</p> <p>sem pavimentação</p> <p>caminho carroçável</p> <p>trilha, caminho e picada</p> <p>prefeio de estrada: federal, estadual</p> <p>Ferrovias</p> <p>bicóla larga</p> <p>bicóla estreita</p>	<p>Ponto trigonométrico, Referência de nível</p> <p>Ponto astronômico, Ponto barométrico</p> <p>Cota comprovada</p> <p>Superfície deformada, Área</p> <p><b>ELEMENTOS DE HIDROGRAFIA</b></p> <p>Curso de água intermitente</p> <p>Lago ou lagoa intermitente</p> <p>Terreno sujeito a inundação, Salina</p> <p>Brejo ou pântano</p> <p>Popo lagual, Nascente</p> <p>Rápidos e cachoeiras grandes</p> <p>Rápidos e cachoeiras</p> <p>Rocha submersa e descoberto</p> <p>Mathe e represa: terra e alvenaria</p> <p>Ancoradouro, Rio seco ou de aluvião</p> <p>Recife rochoso</p>

Convenções Temáticas			
Limites: Distrital			
Sub-Distrital			
Setor Censitário			
05	06	07	08
Distrito	Sub-Distrito	Sector Rural	Sector Urbano Aglomeração Rural

**LIMITES**

Internacional

Interestadual

Intermunicipal

áreas especiais

Escala 1 : 50.000

SISTEMA DE PROJEÇÃO UTM  
Origem da gônometragem: UTM; Equador e Meridiano 45° W.G.,  
Adoção das coordenadas de 10000 e 500 km, respectivamente  
DATUM HORIZONTAL: SAD 69

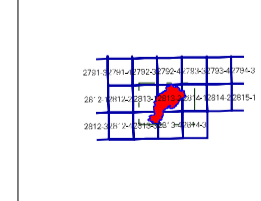
Este produto integra a coleção de mapas municipais gerados de forma semi-automatizada,  
a partir de imagens de satélites do Sistema de Observação da Terra (SOT) produzido pelo  
IBGE, DSE e outros, em formato raster (geo-referenciado) e da Malha Municipal Digital do IBGE,  
com atualização proveniente de diversas fontes, sem tratamento plano de  
integração e complementação dos elementos cartográficos.

MINISTÉRIO DO PLANEJAMENTO, ORÇAMENTO E GESTÃO  
INSTITUTO BRASILEIRO DE GEOGRAFIA E ESTATÍSTICA  
A DIRETORIA DE GEOCENSUS seleciona a geometria de contagem  
de fôlhas ou unidades verificadas neste mapa.  
Av. Brasil, 15.077 - Fone: 011-3241-0511  
São da Janeiro RJ - CEP 21.241-051  
© 2007 - Todos os direitos reservados

**ATUALIZAÇÕES CARTOGRÁFICAS**  
COR MAGENTA - Levantamentos por GPS e/ou Imagens de Satélites  
COR VERDE - Lançamento aproximado sem comprovação cartográfica

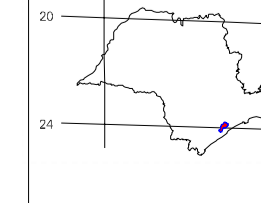
Divisão Político-Administrativa	
GEOCÓDIGO	NOME
3537206	PEDRO DE TOLEDO

Localização do município no Mapeamento Sistemático

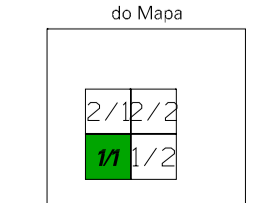


Fonte: Mapa Índice do Brasil - IBGE

Localização no Estado



Articulação das Partes do Mapa



### Pedro de Toledo-SP

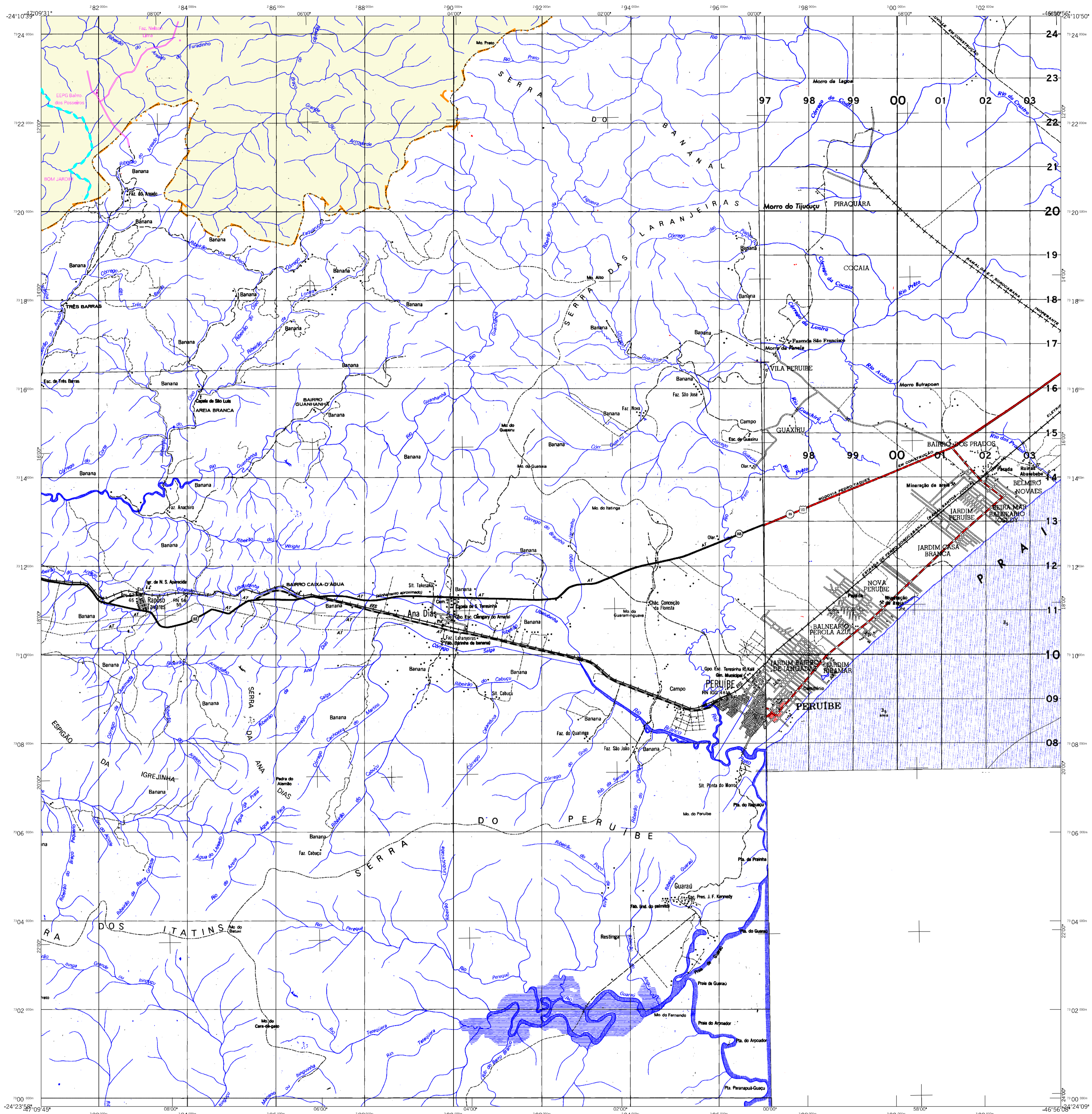
ASPECTOS FÍSICOS	
Microrregião:	LITORAL SUL PAULISTA
Mesorregião:	ITAPIRANGA
Área:	670,6 Km²
Altitude da Sede:	45 metros
COORDENADAS DA SEDE	
Latitude:	-24,275
Longitude:	-47,233
E:	27325
N:	731500
MC	45

CRONOLOGIA	
MALHA TERRITORIAL	2007
EDIÇÃO	28-09-2007
Informações técnicas e documentação	Consultar Meadados

IMPLEMENTAÇÃO	
Coordenação Técnica:	CCAR
Coordenação de Cartografia:	CCAR
Coordenação de Estruturas Territoriais:	CETE
Unidades Produtoras:	Unidades Estaduais do IBGE
Elaboração:	Centro de Documentação e Disseminação de Informação (CDI)



## MAPA MUNICIPAL ESTATÍSTICO

### CONVENÇÕES CARTOGRÁFICAS

**ELEMENTOS PLANIMÉTRICOS**

- Edificações: Igreja, Escola, Mina, Molho de vento, Molho de água, Campo de emergência, Farol, Localidades.
- Linha transmissora de energia, Cerca, Linha telefônica.
- Rodovias: auto-estrada pavimentada, sem pavimentação, sem pavimentação, caminho carroçável, trilha, caminho e picada, prefixo de estrada: federal, estadual.
- Ferrovias: bitola larga, bitola estreita.

**ELEMENTOS ALTIMÉTRICOS**

- Ponto trigonométrico, Referência de nível, Ponto astronômico, Ponto barométrico, Cota comprovada, Superfície deformada, Área.

**ELEMENTOS DE HIDROGRAFIA**

- Curso d'água intermitente, Lago ou lagoa intermitente, Terreno sujeito a inundação, Salina, Brejo ou pântano, Poço (água), Nascente, Rápidos e cachoeiras grandes, Rápidos e cachoeiras, Rocha submersa e descoberta, Mathe e represa: terra e alvenaria, Ancoraço, Rio seco ou de aluvião, Recife rochoso.

**CONVENÇÕES TEMÁTICAS**

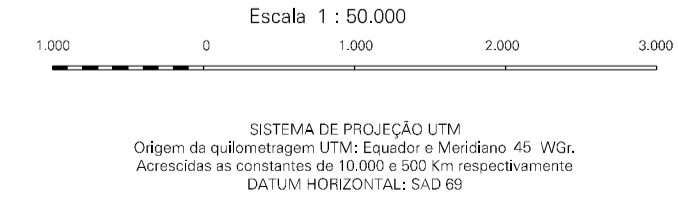
Limites: Distrital, Sub-Distrital, Setor Consistênte.

**IDENTIFICAÇÃO**

Distrito	Sub-Distrito	Sector Rural	Sector Urbano Aglomerado Rural
05	06	07	08

**LIMITES**

- Internacional
- Interestadual
- Intermunicipal
- áreas especiais



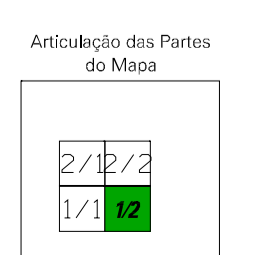
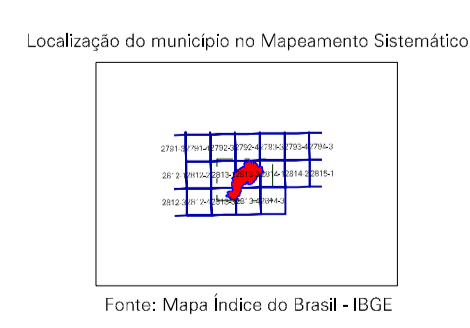
SISTEMA DE PROJEÇÃO UTM  
Origem da sub-retenção: UTM; Equador e Meridiano 45 W.G.,  
Acionadas as coordenadas de 10000 e 500 km respectivamente  
DATUM HORIZONTAL: SAD 69

Este produto integra a coleção de mapas municipais gerados de forma automatizada,  
a partir de imagens de satélite do Movimento Sistemático Brasileiro produzido pelo  
IBGE, DSE e outros, em formato raster e/ou vetorial e da Malha Municipal Digital do IBGE,  
com atualização proveniente de diversas fontes, sem tratamento plano de  
integração e completação dos elementos cartográficos.

MINISTÉRIO DO PLANEJAMENTO, ORÇAMENTO E GESTÃO  
INSTITUTO BRASILEIRO DE GEOGRAFIA E ESTATÍSTICA  
A DIRETORIA DE GEOGRÁFICA, sob a coordenação geral do Departamento  
de Informações Geográficas, elaborou este mapa, com o auxílio técnico do  
Serviço de Geoprocessamento do IBGE.  
Rio de Janeiro/RJ - CEP 21.241-051  
© 2007 - Todos os direitos reservados

Divisão Político-Administrativa

GEOCÓDIGO	NOME
3537206	PEDRO DE TOLEDO



### Pedro de Toledo-SP

**ASPECTOS FÍSICOS**

Microrregião: LITORAL SUL PAULISTA  
Mesorregião: ITANHAÉM

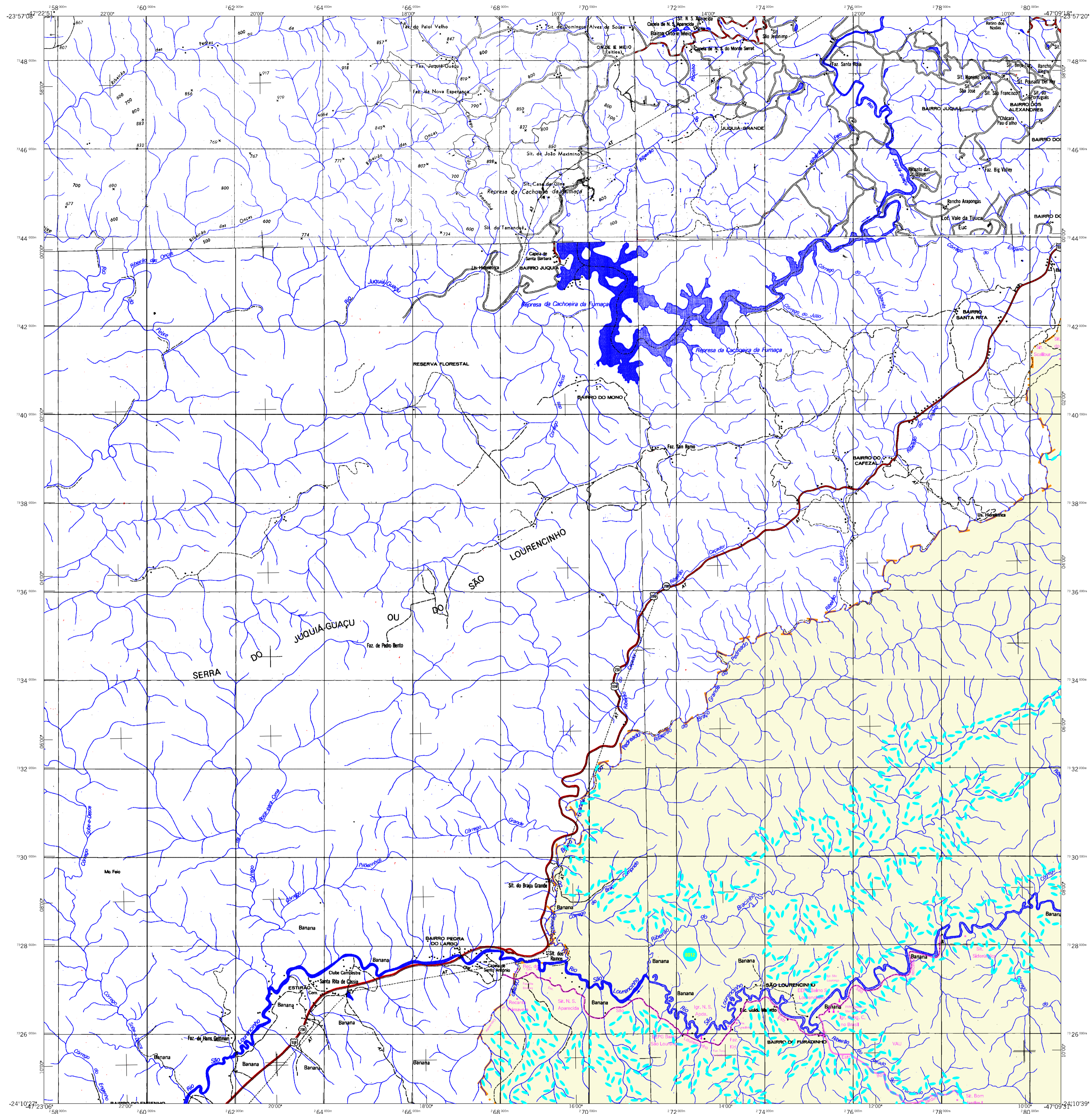
Altitude da Sede: Área: 670,6 Km²  
COORDENADAS DA SEDE  
Latitude: -24,275 E: 273325 MC  
Longitude: -47,233 N: 7313500

**CRONOLOGIA**

MALHA TERRITORIAL: 2007  
EDIÇÃO: 2007  
Informações técnicas e documentação: Consultar Meadados

**IMPLEMENTAÇÃO**

Coordenação Técnica: CCAR  
Coordenação de Cartografia: CCAR  
Coordenação de Estruturas Territoriais: CETE  
Unidades Produtoras: Unidades Estaduais do IBGE  
Elaboração: Centro de Documentação e Disseminação da Informação (CDI)



## MAPA MUNICIPAL ESTATÍSTICO

### CONVENÇÕES CARTOGRÁFICAS

#### ELEMENTOS PLANIMÉTRICOS

- Edificações
- Igreja, Escola, Mina
- Molho de vento, Molho de água
- Campo de emergência, Farol
- Localidades
- Linha transmissora de energia, Cerca
- Linha telefônica
- Rodovias
- auto-estrada pavimentada
- sem pavimentação
- caminho carroçável
- trilha, caminho o picada
- prefixo de estrada: federal, estadual
- Ferrovias
- bicicla larga
- bicicla estreita

- #### ELEMENTOS ALTIMÉTRICOS
- Ponto trigonométrico, Referência de nível
  - Ponto astronômico, Ponto barométrico
  - Cota comprovada
  - Superfície deformada, Área
- #### ELEMENTOS DE HIDROGRAFIA
- Lago ou lagoa intermitente
  - Terreno sujeito a inundação, Salina
  - Brejo ou pantano
  - Popo lagual, Nascente
  - Rápidos e cataratas grandes
  - Rápidos e cataratas
  - Rocha submersa e descoberto
  - Molhe e represa: terra e alvenaria
  - Ancoradouro, Rio seco ou de aluvião
  - Recife rochoso

Convenções Temáticas

Distrito	Sub-Distrito	Sector Rural	Sector Urbano Aglomerado Rural
05	06		07

- #### LIMITES
- Internacional
  - Interestadual
  - Intermunicipal
  - áreas especiais

Escala 1 : 50.000

SISTEMA DE PROJEÇÃO UTM  
Origem da projeção: Equador e Meridiano 45 WGS, Adoção as coordenadas de 1000 e 500 Km respectivamente DATUM HORIZONTAL SAD 69

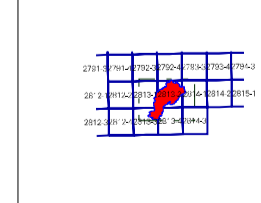
Este produto integra a coleção de mapas municipais gerados de forma semi-automatizada a partir do Banco de Dados do Movimento Sistemático (Banco) produzido pelo IBGE, DSE e outros, em formato raster (geo-referenciado) e da Malha Municipal Digital do IBGE, com atualização proveniente de diversas fontes, sem tratamento plano de integração e complementação dos elementos cartográficos.

MINISTÉRIO DO PLANEJAMENTO, ORÇAMENTO E GESTÃO  
INSTITUTO BRASILEIRO DE GEOGRAFIA E ESTATÍSTICA  
A DIRETORIA DE GEOGRÁFICA executa a produção de cartografia de fontes ou cartões verificadas neste mapa.  
At. Brasília - DF - Brasil  
Blo. da Janela (R) - CEP 21.241-051  
© 2017 - Todos os direitos reservados

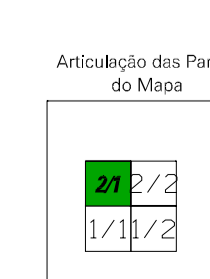
### Divisão Político-Administrativa

GEOCÓDIGO	NOME
3537206	PEDRO DE TOLEDO

Localização do município no Mapeamento Sistemático



Fonte: Mapa Índice do Brasil - IBGE



### Pedro de Toledo-SP

#### ASPECTOS FÍSICOS

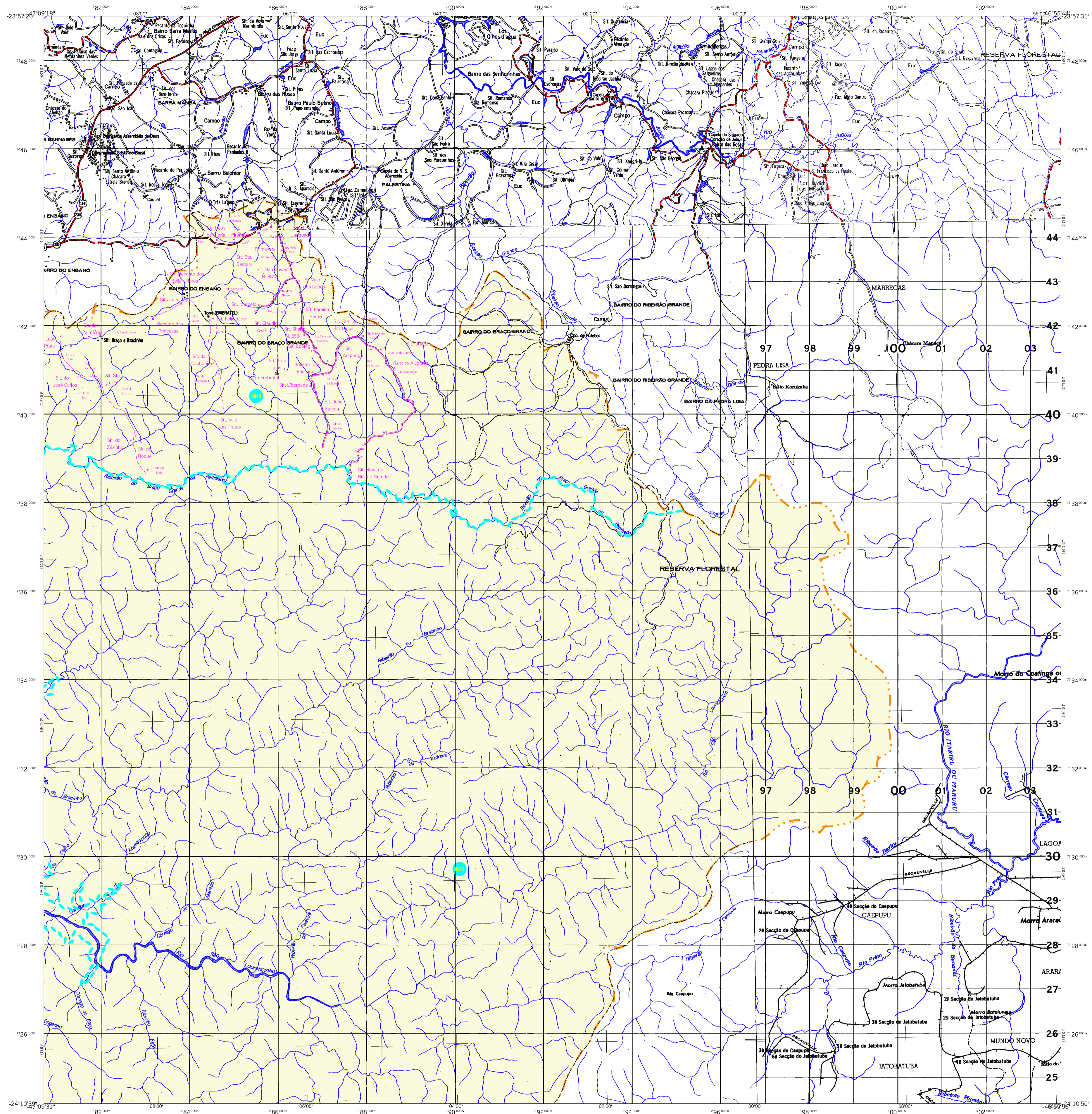
Microrregião:	LITORAL SUL PAULISTA
Mesorregião:	ITAPIRANGA
Município:	PEDRO DE TOLEDO
Altitude da Sede:	Área: 670,6 Km²
Coordenadas da Sede:	Coordenadas da Sede
Latitude:	-24,275
Longitude:	-47,233
Altitude:	273326
População:	731360
Município:	45

#### CRONOLOGIA

MALHA TERRITORIAL	2007
EDIÇÃO	28-09-2007
Informações técnicas e documentação técnica e atualização	Consultar Meadados

#### IMPLEMENTAÇÃO

Coordenação Técnica:	Coordenação de Cartografia	CCAR
Coordenação Temática:	Coordenação de Estruturas Territoriais	CETE
Unidades Produtoras:	Unidades Estaduais do IBGE	
Elaboração:	Centro de Documentação e Disseminação de Informação	CDI



## MAPA MUNICIPAL ESTATÍSTICO

**ELEMENTOS PLANIMÉTRICOS**

- Edificações: Igreja, Escola, Mina, Molho de vento, Molho de água, Campo de emergência, Farol, Localidades.
- Linha transmissora de energia, Cerca, Linha telefônica.
- Rodovias: auto-estrada pavimentada, sem pavimentação, sem pavimentação, caminho carroçável, trilha, caminho e picada, prefixo de estrada: federal, estadual.
- Ferrovias: bitola larga, bitola estreita.

**ELEMENTOS ALTIMÉTRICOS**

- Ponto trigonométrico, Referência de nível, Ponto astronômico, Ponto barométrico, Cota comprovada, Superfície de formada, Área.

**ELEMENTOS DE HIDROGRAFIA**

- Curso d'água intermitente, Lago ou lagoa intermitente, Terreno sujeito a inundação, Salina, Brejo ou pântano, Poço (águas), Nascente, Rápidos e cachoeiras grandes, Rápidos e cachoeiras, Rocha submersa e a descoberto, Mathe e represa: terra e alvenaria, Ancoradouro, Rio seco ou de aluvião, Recife rochoso.

**CONVENÇÕES TEMÁTICAS**

Limite	Identificação
Distrito	05
Sub-Distrito	06
Sector Rural	07
Sector Urbano	08
Agglomerado Rural	09

**LIMITES**

- Internacional
- Interestadual
- Intermunicipal
- áreas especiais

**ATUALIZAÇÕES CARTOGRÁFICAS**

- COR MAGENTA - Levantamentos por GPS e/ou Imagens de Satélites
- COR VERDE - Lançamento aproximado sem comprovação cartográfica

Mapa Digital em Pdf

**CONVENÇÕES TEMÁTICAS**

Limite	Identificação
Distrito	05
Sub-Distrito	06
Sector Rural	07
Sector Urbano	08
Agglomerado Rural	09

**LIMITES**

- Internacional
- Interestadual
- Intermunicipal
- áreas especiais

**ESCALA 1 : 50.000**

SISTEMA DE PROJEÇÃO UTM  
Origem da gônometragem UTM: Equador e Meridiano 45 W.G.,  
Adoção das coordenadas de 10000 e 500 km respectivamente  
DATUM HORIZONTAL SAD 69

Este produto integra a coleção de mapas municipais gerados de forma automatizada,  
a partir de dados das tabelas do Movimento Sistemático Brasileiro produzidas pelo  
IBGE, DSE e outros, em formato raster e/ou vetorial e da Malha Municipal Digital do IBGE,  
com atualização proveniente de diversas fontes, sem tratamento plano de  
integração e complementação dos elementos cartográficos.

MINISTÉRIO DO PLANEJAMENTO, ORÇAMENTO E GESTÃO  
INSTITUTO BRASILEIRO DE GEOGRAFIA E ESTATÍSTICA  
A DIRETORIA DE COORDENAÇÃO TÉCNICA E ESTADÍSTICA  
Av. Brasil, 15.077 - Funchal, Rio de Janeiro  
Rio de Janeiro/RJ - CEP 21.241-051  
© 2007 - Todos os direitos reservados

Divisão Político-Administrativa

GEOCÓDIGO	NOME
3537206	PEDRO DE TOLEDO

**Localização do município no Mapeamento Sistemático**

Fonte: Mapa Índice do Brasil - IBGE

**Localização no Estado**

Articulação das Partes do Mapa

**Pedro de Toledo-SP**

**ASPECTOS FÍSICOS**

Microrregião: LITORAL SUL PAULISTA  
Município: ITANI-AM

Altitude da Sede: Área: 670,6 Km<sup>2</sup>  
COORDENADAS DA SEDE  
Latitude: -24,275 E: 273325 MC  
Longitude: -47,233 N: 7313500 45

**CRONOLOGIA**

MALHA TERRITORIAL: 2007  
EDIÇÃO: 28-09-2007  
Informações técnicas e documentação: Consultar Meadados

**IMPLEMENTAÇÃO**

Coordenação Técnica: CCAR  
Coordenação de Cartografia: CCAR  
Coordenação de Estruturas Territoriais: CETE  
Unidades Produtoras: Unidades Estaduais do IBGE  
Elaboração: Centro de Documentação e Disseminação de Informação (CDI)