

METAS PLANIMÉTRICAS
 Escala: Escala, Mila
 Vento de vento, Moirão de água
 Campo de emergência, Farol
 Localidades
 Transmissora de energia, Cerca telefônica
 Estrada
 Pavimentação
 Caminho e estrada
 Estrada
 Estrada

CONVENÇÕES CARTOGRÁFICAS

ELEMENTOS PLANIMÉTRICOS
 Ponto topográfico, Referência de nível
 Ponto astronômico, Ponto barométrico
 Cota comprovada
 Superfície deformada, Área

ELEMENTOS DE HIDROGRAFIA
 Curso d'água Intermitente
 Lago ou lagoa Intermitente
 Terreno sujeito a inundação, Salina
 Grupo ou planície
 Propagação, Nascente
 Riachos e cataratas grandes
 Riachos e cataratas
 Rocha submersa e descoberto
 Molhe e represa, Tomo e alvarnia
 Anacardos, Rio seco ou de aluvão
 Recife rochoso

ATUALIZAÇÕES CARTOGRÁFICAS
 COR MAGENTA - Levantamentos por GPS ou Imagens de Satélites
 COR VERDE - Lançamento aproximado sem comprovação cartográfica

MAPA MUNICIPAL ESTATÍSTICO

ESCALA 1:50.000

SISTEMA DE PROJEÇÃO UTM
 ORIGEM DE QUILÔMETROS (75° E) EQUADOR (23° 10' S)
 ACESSO ÀS COORDENADAS DA TELA: 11000 e 5000 Km respectivamente
 DATUM HORIZONTAL: SAD 69

Este produto integra a coleção de mapas municipais gerados de forma semi-automatizada, a partir da junção das folhas do Mapeamento Sistemático Brasileiro produzidas pelo IBGE. Cada município, ao ser formado, recebe o nome atribuído à folha municipal digital do IBGE, com atualização automática de dados locais, sem qualquer plano de atualização e continuidade dos dados cartográficos.

LIMITES
 Internacional
 Interestadual
 Intermunicipal
 Áreas especiais

MINISTÉRIO DO PLANEJAMENTO, ORÇAMENTO E GESTÃO
 INSTITUTO BRASILEIRO DE GEOGRAFIA E ESTATÍSTICA
 DIRETORIA DE GEOGRAFIA ANEXO A QUARTA COORDENADORA
 Rua de Jussara, 150 - Vila Militar - Rio de Janeiro - CEP: 22250-020
 © IBGE - 2007

Divisão Política-Administrativa

GEOCÓDIGO	NOME
3537305	PENÁPOLIS

Localização do município no Mapeamento Sistemático

Articulação das Partes do Mapa

Localização no Estado

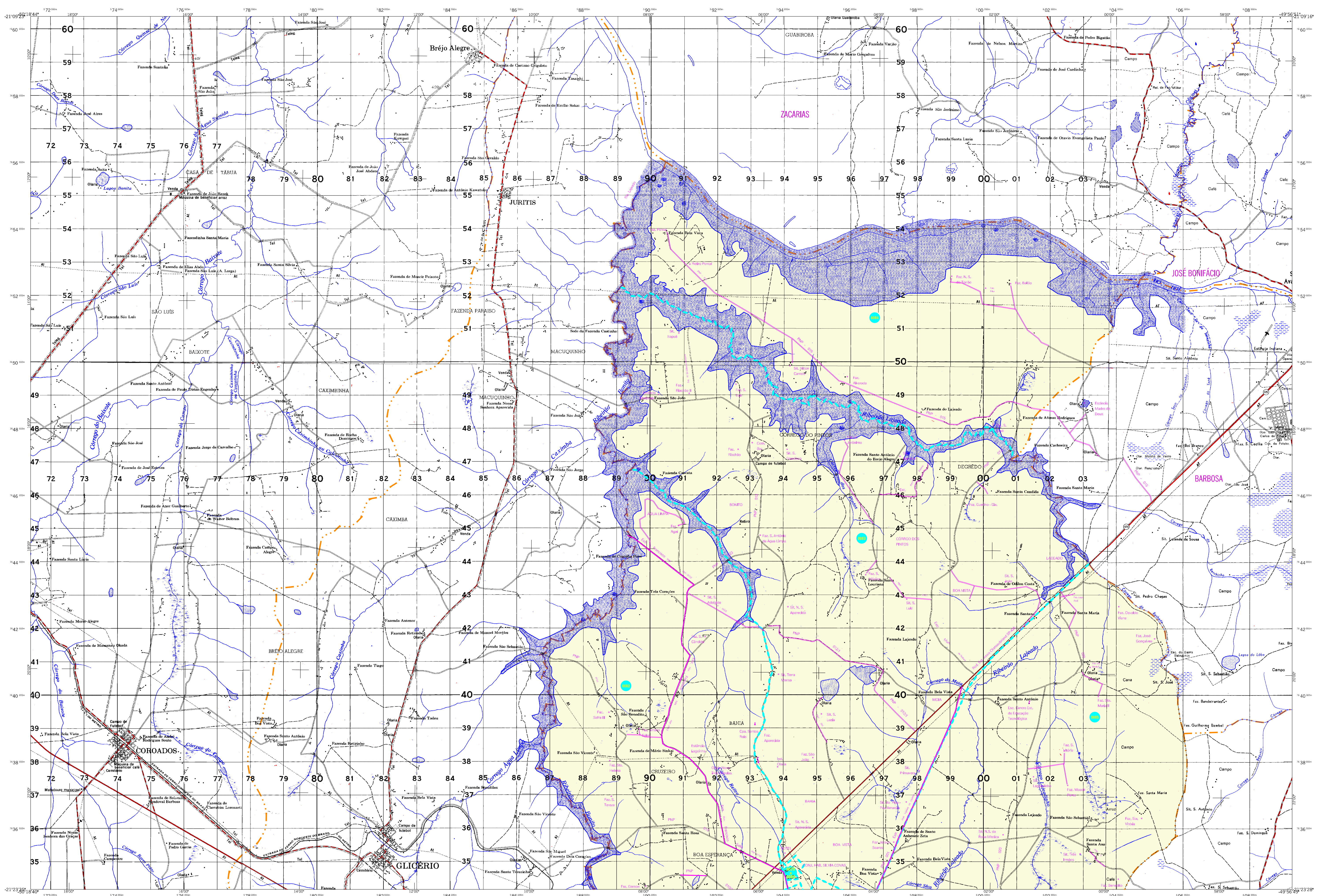
ASPECTOS FÍSICOS

Município	ÁRACAJUBS
Microrregião	IBIRUBA
Área da Sede	Área: 710,4 Km ²
COORDENADAS DE REFERÊNCIA	
Latitude	-21,420 E: 59555 WC
Longitude	-46,076 N: 7931079 WC
IMPLANTAÇÃO	
Coordenação Técnica	CCAR
Coordenação Termino	CTRE
Unidades Produtoras	Unidades Produtoras do IBGE
Fluxograma	Fluxograma
Centro de Documentação e Disseminação de Informação	CDI

CRONOLOGIA

MALHA TERRITORIAL	2007
EDIÇÃO	17-10-2007
Informações relativas à documentação básica e atualização	Consultar Metadados

Penápolis-SP



MAPA MUNICIPAL ESTATÍSTICO

CONVENÇÕES CARTOGRÁFICAS

ELEMENTOS PLANIMÉTRICOS

- Capeta, Escola, Mina
- Monte de vento, Molho de água
- Campos de emergência, Farol
- Localidades
- Transmissor de energia, Cerca telefônica
- Postos
- Estreita
- Pavimentação
- Pavimentação
- Carroçável
- Trilha, caminho e picada
- Perfil de estrada: federal, estadual
- Malha larga
- Malha estreita

ELEMENTOS ALTIMÉTRICOS

- Ponto topométrico, Referência de nível
- Ponto astronômico, Ponto barométrico
- Cota comprovada
- Superfície deformada, Área

ELEMENTOS DE HIDROGRAFIA

- Curso d'água Intermitente
- Lago ou lagoa Intermitente
- Terreno sujeito a inundação, Salina
- Bonito ou planície
- Prop. (lagos), Nascente
- Ripios e cataratas grandes
- Ripios e cataratas
- Roça submersa e descoberto
- Molho e represa, terra e alvenaria
- Acendedor, Rio seco ou de aluvião
- Rede rochosa

CONVENÇÕES TEMÁTICAS

Distrito	Sub-Distrito	Sector Rural	Sector Urbano	Agglomerado Rural
95	06			

LIMITES

- internacional
- intermunicipal
- áreas especiais

ATUALIZAÇÕES CARTOGRÁFICAS

- COR MAGENTA - Levantamentos por GPS e/ou Imagens de Satélites
- COR VERDE - Levantamento aproximado sem comprovação cartográfica

CONVENÇÕES TEMÁTICAS

Distrito	Sub-Distrito	Sector Rural	Sector Urbano	Agglomerado Rural
95	06			

LIMITES

- internacional
- intermunicipal
- áreas especiais

MAPA MUNICIPAL ESTATÍSTICO

Escala 1: 50.000

SISTEMA DE PROJEÇÃO UTM
Datum de referência: UTM
Datum de projeção: UTM
Datum de origem: UTM
Datum de destino: UTM
Datum de origem: UTM
Datum de destino: UTM

Este produto integra a coleção de mapas municipais gerada pelo sistema automatizado de produção de mapas municipais do IBGE, com a finalidade de atualizar os dados cartográficos e estatísticos dos municípios brasileiros.

MINISTÉRIO DO PLANEJAMENTO, ORÇAMENTO E GESTÃO
INSTITUTO BRASILEIRO DE GEOGRAFIA E ESTATÍSTICA
A DIRETORIA DE GEOGRAFIA atua a pedido da comunicação
de informações e estatísticas do IBGE.
Av. Brasil, 15.471 - Favela da Luz
Rio de Janeiro, CEP: 21.250-000
© 2007 - todos os direitos reservados

Divisão Político-Administrativa	
GEOCÓDIGO	NOME
3537305	PENÁPOLIS

Penápolis-SP

Localização do município no Mapeamento Sistemático

Articulação das Partes do Mapa

Localização no Estado

ASPECTOS FÍSICOS

Altitude da Sede:	710,4 Km ²
Coordenadas Geográficas:	Área: 710,4 Km ²
Latitude: -21,020	E: 50.556
Longitude: -46,076	N: 783,079
Malha Territorial:	51

IMPLEMENTAÇÃO

Coordenação Técnica:	CCAR
Coordenação de Cartografia:	CCAR
Coordenação de Estatísticas Territoriais:	CTTE
Coordenação de Processamento de Dados:	CCAR
Coordenação de Documentação e Disseminação de Informação:	CCDI

CRONOLOGIA

Edição:	2007
Atualização:	17-10-2007
Informações relativas à documentação básica e atualizada:	Consultar Metadados