

CONVENÇÕES CARTOGRÁFICAS

ELEMENTOS PLANIMÉTRICOS

- Edificações: Igreja, Escola, Mina, Molino de vento, Molino de água, Campo de emergência, Farol, Localidades
- Linha transmissora de energia, Cerca
- Linhas telefônicas
- Rodovias: auto-estrada, pavimentada, sem pavimentação, caminho carroçável, trilha, caminho e picada, prelo de estrada, federal, estadual
- Ferrovias: bitola larga, bitola estreita

ELEMENTOS ALTIMÉTRICOS

- Ponto trigonométrico, Referência de nível
- Ponto astronômico, Ponto barométrico
- Cota comprovada
- Superfície deformada, Área

ELEMENTOS DE HIDROGRAFIA

- Curso d'água intermitente
- Lago ou lagoa intermitente
- Terreno sujeito a inundação, Salina
- Brejo ou pântano
- Popo (lago), Nascente
- Riacho e cataratas grandes
- Riacho e cataratas
- Rocha submersa e a descoberto
- Mofa e represa: terra e alvenaria
- Ancoradouro, Rio seco ou de alívio
- Relevo rochoso

ATUALIZAÇÕES CARTOGRÁFICAS

- COR MAGENTA - Levantamentos por GPS e/ou Imagens de Satélites
- COR VERDE - Lançamento aproximado sem comprovação cartográfica

MAPA MUNICIPAL ESTATÍSTICO

Escala 1:50.000

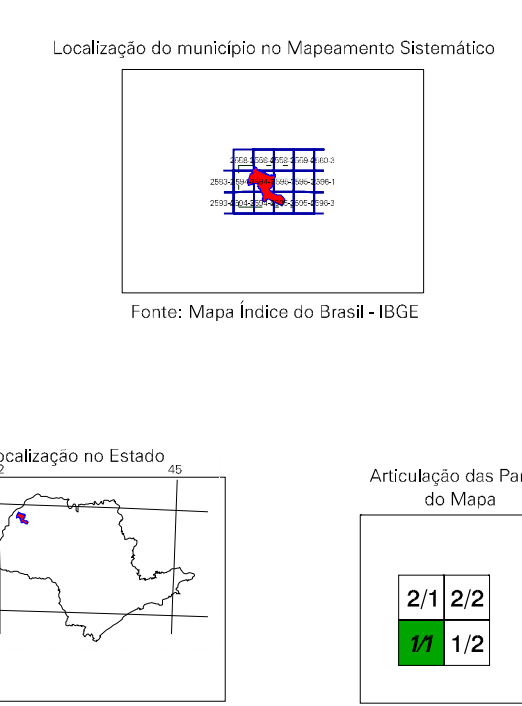
SISTEMA DE PROJEÇÃO UTM
Origem de projeção: Equador e Meridiano 51 W.G.
Associação de constantes de UTM e SDO em respectivamente
DATUM HORIZONTAL: SAD 69

Este produto integra a coleção de mapas municipais gerados de forma automática, a partir da junção dos dados do Mapeamento Sistemático Brasileiro produzidos pelo IBGE, com o conteúdo dos arquivos de dados vetoriais de Mapeamento Digital do IBGE, com atualização proveniente de diversas fontes, sem tratamento de integração e consolidação dos elementos cartográficos.

MINISTÉRIO DO PLANEJAMENTO, ORÇAMENTO E GESTÃO
INSTITUTO BRASILEIRO DE GEOGRAFIA E ESTATÍSTICA
A DIRETORIA DE GEOCENÓTIPO, AGENCIANDO A GERÊNCIA DE COMUNICAÇÃO
DE DADOS E INFORMAÇÕES, ELABOROU ESTE MAPA.

Av. Brasil, 19.871 - Plano de Lacer
90.635-900 - Rio de Janeiro - RJ

Geocódigo		Nome	
Distrito	3537404	Distrito	PEREIRA BARRETO
Subdistrito		Subdistrito	

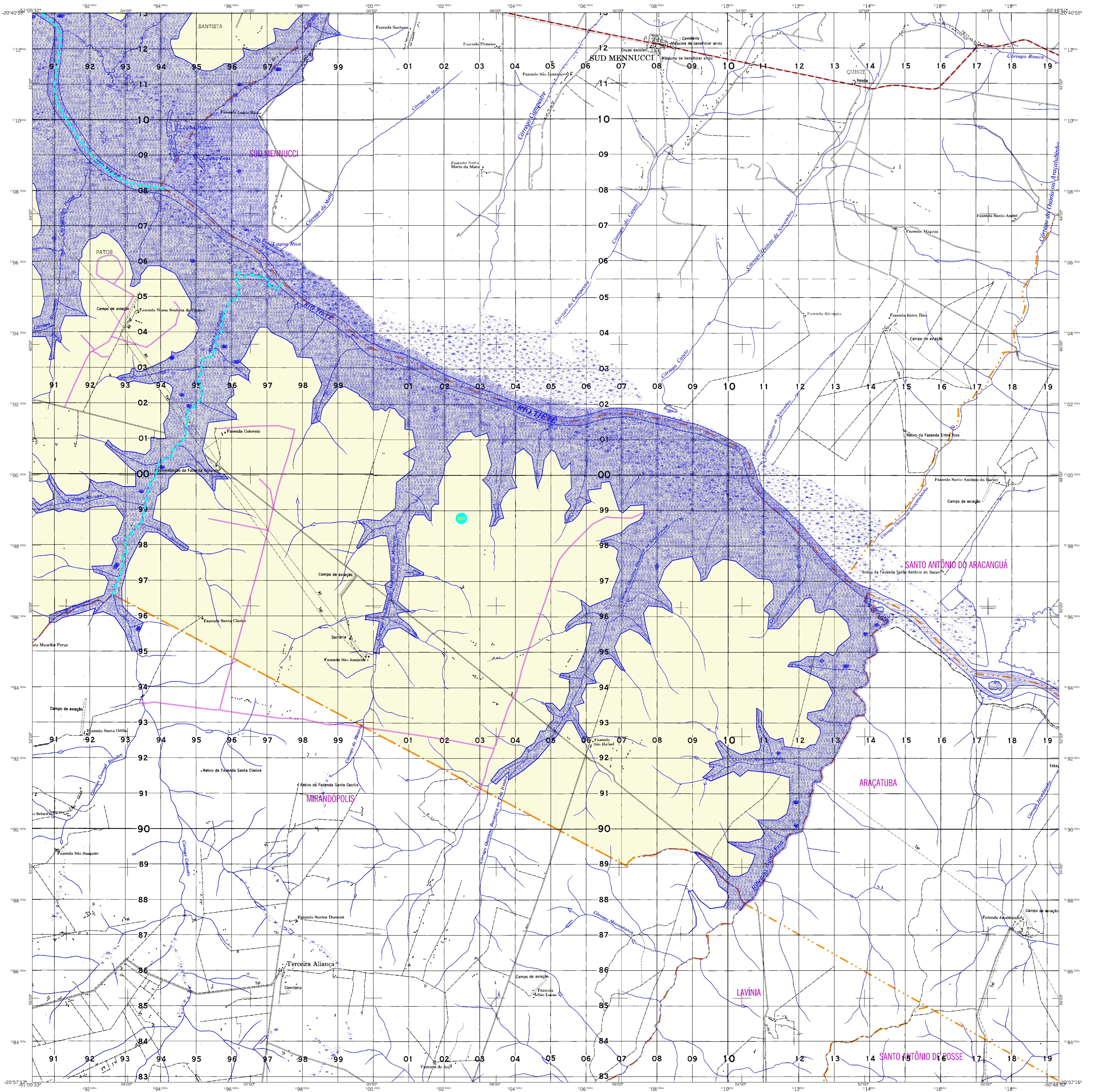


ASPECTOS FÍSICOS	
Microrregião	ARACATUBA
Município	PEREIRA BARRETO
Altitude da Sede	Area: 976,1 km²
Coordenadas do Sítio	Coordenadas do Sítio
Latitude	Longitude
Altitude	51

MALHA TERRITORIAL	
Edição	2007
Informações relativas à documentação técnica e atualização	
Consultar Metadados	

IMPLEMENTAÇÃO	
Coordenação Técnica	Coordenação de Cartografia
Coordenação de Dados	Coordenação de Estatísticas Territoriais
Unidades Produtoras	Unidades Estaduais do IBGE
Elaboração	Centro de Documentação e Disseminação de Informação

Pereira Barreto-SP



MAPA MUNICIPAL ESTATÍSTICO

CONVENÇÕES CARTOGRÁFICAS

- ELEMENTOS PLANIMÉTRICOS**
- Edificações: Igreja, Escola, Mina, Molino de vento, Molino de água, Campo de emergência, Farol, Localidades
 - Linha transmissora de energia, Cerca
 - Linhas telefônicas
 - Rodovias: auto-estrada, pavimentação, sem pavimentação, caminho carroçável, trilha, caminho e picada, prelo de estrada, federal, estadual
 - Ferrovias: bitola larga, bitola estreita
- ELEMENTOS ALTIMÉTRICOS**
- Ponto trigonométrico, Referência de nível, Ponto astronômico, Ponto barométrico, Cota comprovada, Superfície deformada, Área
- ELEMENTOS DE HIDROGRAFIA**
- Curso d'água intermitente, Lago ou lagoa intermitente, Terreno sujeito a inundação, Salina, Brejo ou pantano, Poço (água), Nascente, Riachos e cataratas grandes, Riachos e cataratas, Rocha submersa e a descoberto, Molho e represa; terra e alvenaria, Ancoradouro, Rio seco ou de alívio, Recife rochoso
- CONVENÇÕES TEMÁTICAS**
- | Identificação | Setor Rural | Setor Urbano Aglomeração Rural |
|---------------|-------------|--------------------------------|
| 05 | 06 | 07 |
- LIMITES**
- Internacional
 - Intermunicipal
 - Intermunicipal áreas especiais
- ATUALIZAÇÕES CARTOGRÁFICAS**
- COR MAGENTA - Levantamentos por GPS e/ou Imagens de Satélites
 - COR VERDE - Lançamento aproximado sem comprovação cartográfica

Escala 1:50.000

SISTEMA DE PROJEÇÃO UTM
Origem de projeção: UTM; Equador e Meridiano 51 WGS;
Adopção de constantes de 63000 e 500 km respectivamente
DATUM HORIZONTAL: SAD 69

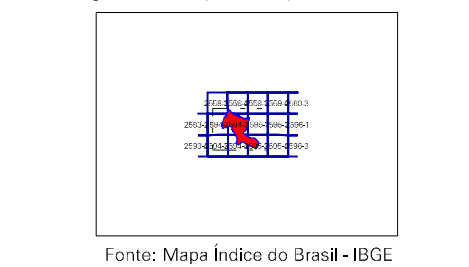
Este produto integra a coleção de mapas municipais gerados de forma automática, a partir da junção dos dados do Mapeamento Sistemático Digital produzido pelo IBGE, com o conteúdo de fontes cartográficas, vetoriais de Natureza Municipal Digital do IBGE, com atualização proveniente de diversas fontes, sem tratamento de integração e consolidação dos elementos cartográficos.

MINISTÉRIO DO PLANEJAMENTO, ORÇAMENTO E GESTÃO
INSTITUTO BRASILEIRO DE GEOGRAFIA E ESTATÍSTICA
A DIRETORIA DE GEOCÓDIGOS aplica o sistema de comunicação de dados e informações estatísticas em rede.
Av. Brasil, 19.071 -Praça do Lacer
9º de Janeiro - CEP 21.241-001
© 2007 - direitos de reprodução reservados

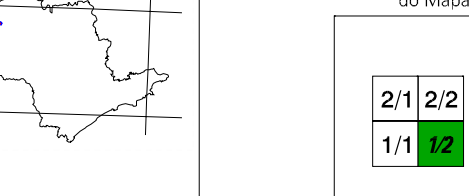
Pereira Barreto-SP

Distrito Político-Administrativo		NOME	
GEOCÓDIGO	Distrito	Subdistrito	
3537404			PEREIRA BARRETO

Localização do município no Mapeamento Sistemático



Localização no Estado



Articulação das Partes do Mapa

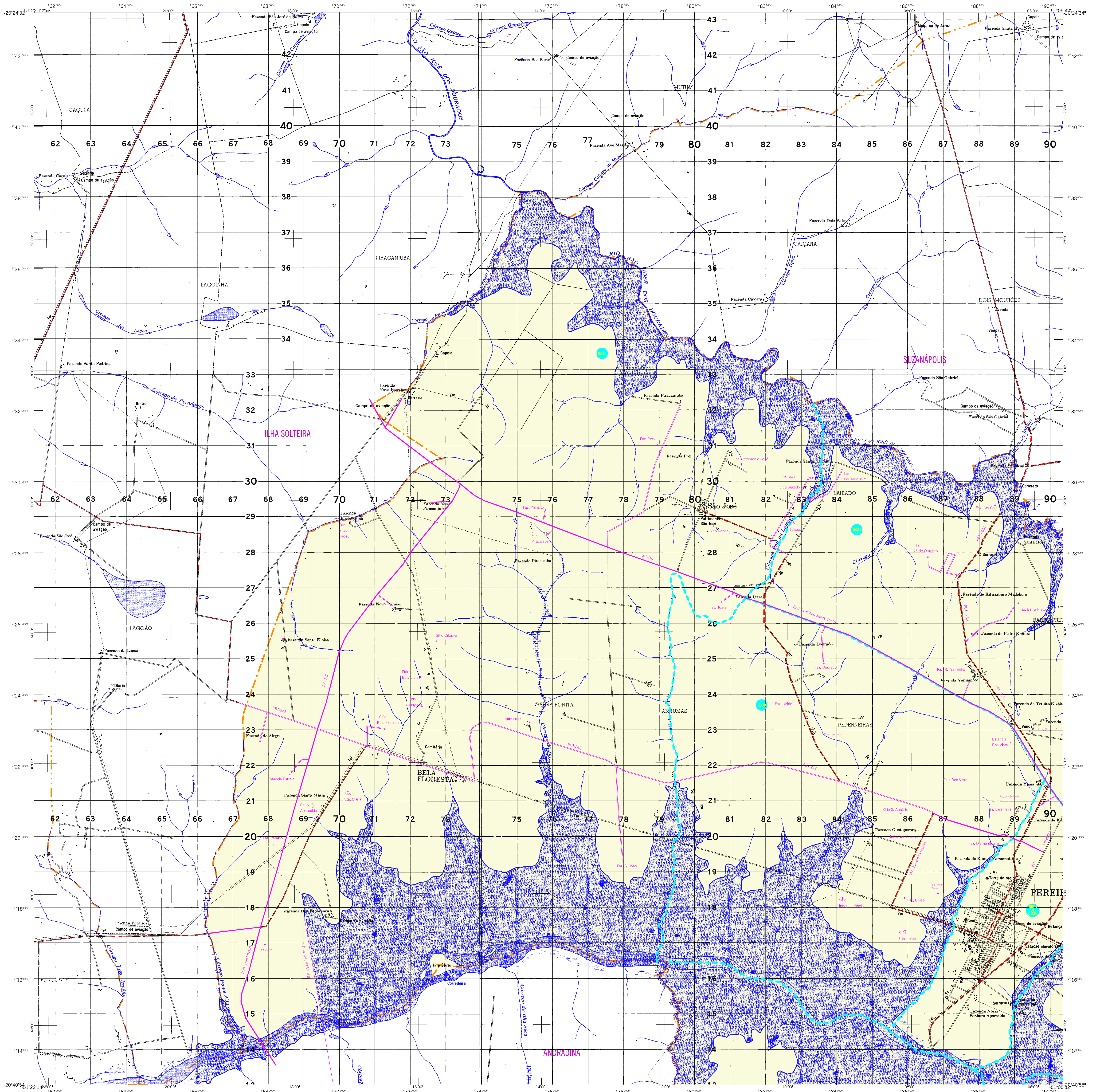
2/1/2/2
1/1/1/2

ASPECTOS FÍSICOS

Microrregião	ARACATUBA
Mesorregião	SANTARÉM
Altitude da Sede	Área: 976,1 km²
Coordenadas Geográficas	Coordenadas Geográficas
Latitude: -50,639	Longitude: -51,109
Altitude: 16-10200'	MC
	51

IMPLEMENTAÇÃO

Coordenação Técnica	CCAR
Coordenação Cartográfica	
Coordenação Temática	CETE
Coordenação de Estatísticas Territoriais	
Unidades Produtoras	
Unidades Estaduais do IBGE	
Elaboração	
Centro de Documentação e Disseminação de Informação	CDI



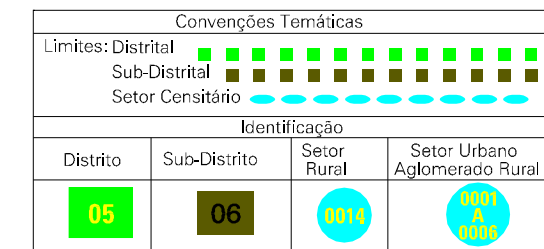
CONVENÇÕES CARTOGRÁFICAS

ELEMENTOS PLANIMÉTRICOS

- Edificações: Igreja, Escola, Mina, Molino de vento, Molino de água, Campo de emergência, Farol, Localidades
- Linha telefônica
- Rodovias: auto-estrada, pavimentada, sem pavimentação, caminho carroçável, trilha, caminho e picada, prelo de estrada, federal, estadual
- Ferrovias: bitola larga, bitola estreita

ELEMENTOS ALTIMÉTRICOS

- Ponto trigonométrico, Referência de nível, Ponto astronômico, Ponto barométrico, Cota comprovada, Superfície deformada, Área
- ELEMENTOS DE HIDROGRAFIA: Curso d'água intermitente, Lago ou lagoa intermitente, Terreno sujeito a inundação, Salina, Brejo ou pântano, Poço (água), Nascente, Riachos e catarasas grandes, Riachos e catarasas, Rocha submersa e a descoberto, Molho e represa: terra e alvenaria, Ancoradouro, Rio seco ou de aluvião, Recife rochoso



- #### LIMITES
- Internacional
 - Intermunicipal
 - Setor Rural
 - Setor Urbano Aglomeração Rural
 - Áreas especiais

MAPA MUNICIPAL ESTATÍSTICO

Escala 1 : 50.000

SISTEMA DE PROJEÇÃO UTM
Origem de abastecimento UTM: Equador e Meridiano 51 WGS.
Associação de coordenadas de UTM e SDO com o referencial DATUM HORIZONTAL SAD 69

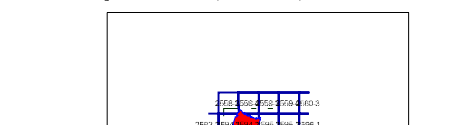
Este produto integra a coleção de mapas municipais gerados de forma automática, a partir da junção dos dados do Assessoramento Sistemático Digital produzidos pelo IBGE, SIO e outros, em formato raster, com o vetor de Malha Municipal Digital do IBGE, com atualização proveniente de diversas fontes, sem conteúdo de caráter de integração e consultado dos elementos cartográficos.

MINISTÉRIO DO PLANEJAMENTO, ORÇAMENTO E GESTÃO
INSTITUTO BRASILEIRO DE GEOGRAFIA E ESTATÍSTICA
A DIRETORIA DE GEOCÓDIGOS apóia e gerencia a comunicação de dados e estatísticas produzidas neste mapa.
Av. Brasil, 19.071 - Pavão de Leste
Brasília - DF - CEP 71241-001

Pereira Barreto-SP

Geocódigo		Nome	
Distrito	Subdistrito		
3537404		PEREIRA BARRETO	

Localização do município no Mapeamento Sistemático

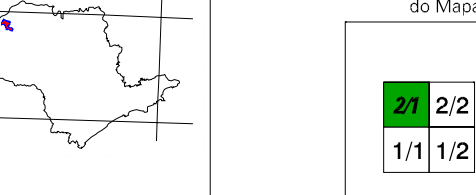


Fonte: Mapa Índice do Brasil - IBGE

Localização no Estado



Articulação das Partes do Mapa



ASPECTOS FÍSICOS

Mesorregião: ARACATUBA	Área: 976,1 km²
Microrregião: ANDRADINA	Coordenadas: 23 S 50 E
Altitude da Sede: 450,69 m	Coordenadas: 23 S 50 E
Latitude: -23,1109	Longitude: -51,1109
ICM: 51	MC: 51

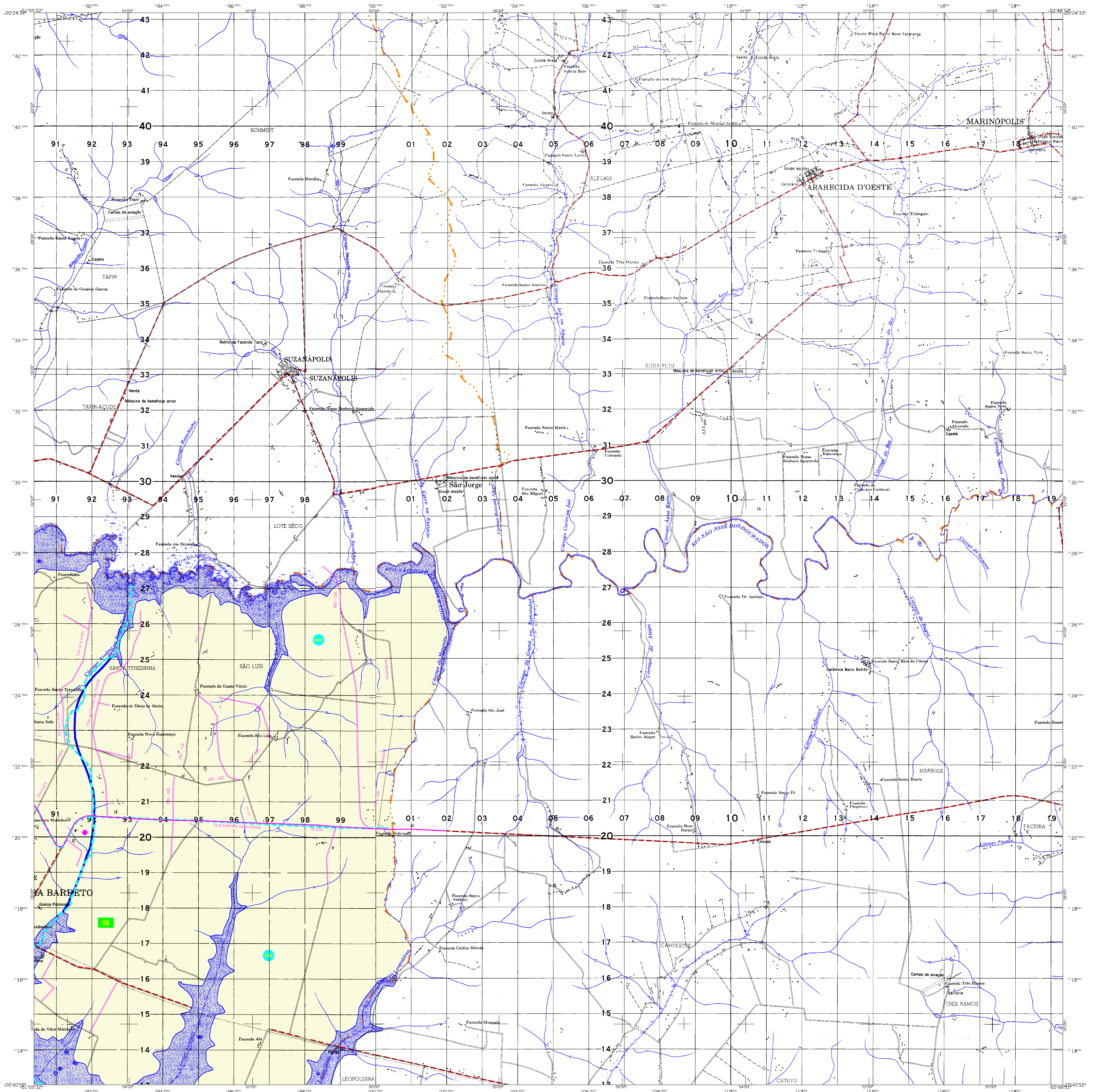
CHRONOLOGIA

MALHA TERITORIAL	2007
EDIÇÃO	16-10-2007

Informações relativas à documentação técnica e atualização. Consultar Metadados

IMPLEMENTAÇÃO

Coordenação Técnica	CCAR
Coordenação de Cartografia	CCAR
Coordenação Temática	CETE
Coordenação de Estatísticas Temáticas	CETE
Unidades Produtoras	Unidades Estaduais do IBGE
Assessoramento	Centro de Documentação e Disseminação de Informação
CDOM	



CONVENÇÕES CARTOGRÁFICAS

- ELEMENTOS PLANIMÉTRICOS**
- Edificações: Igreja, Escola, Mina, Molino de vento, Molino de água, Campo de emergência, Farol, Localidades
 - Linha transmissora de energia, Cerca
 - Linha telefônica
 - Rodovias: auto-estrada, pavimentada, sem pavimentação, caminho carroçável, trilha, caminho e picada, prelo de estrada, federal, estadual
 - Ferrovias: bitola larga, bitola estreita
- ELEMENTOS ALTIMÉTRICOS**
- Ponto trigonométrico, Referência de nível, Ponto astronômico, Ponto barométrico, Cota comprovada, Superfície deformada, Área
- ELEMENTOS DE HIDROGRAFIA**
- Lago ou lagoa intermitente, Terreno sujeito a inundação, Salina, Brejo ou pantano, Poço (lago), Nascente, Riachos e catarasas, Riachos e catarasas, Rocha submersa e a descoberto, Molho e represa: terra e alvenaria, Ancoradouro, Rio seco ou de aluvião, Recife rochoso
- ATUALIZAÇÕES CARTOGRÁFICAS**
- COR MAGENTA - Levantamentos por GPS e/ou Imagens de Satélites
 - COR VERDE - Lançamento aproximado sem comprovação cartográfica

MAPA MUNICIPAL ESTATÍSTICO

Escala 1:50.000

SISTEMA DE PROJEÇÃO UTM
Origem de abastecimento UTM: Equador e Meridiano 51 WGS, Associação as coordenadas de UTM e SDO em respectivamente DATUM HORIZONTAL: SAD 69

Este produto integra a coleção de mapas municipais gerados de forma automática, a partir do banco de dados do Mapeamento Sistemático Digital produzido pelo IBGE. Os dados foram extraídos do banco de dados do Mapeamento Sistemático Digital do IBGE, com atualização proveniente de diversas fontes, sem tratamento direto de integração e consolidação dos elementos cartográficos.

MINISTÉRIO DO PLANEJAMENTO, ORÇAMENTO E GESTÃO
INSTITUTO BRASILEIRO DE GEOGRAFIA E ESTATÍSTICA
A DIRETORIA DE GEOCENÓTIPO, AGENCIANDO A GESTÃO DA COMUNICAÇÃO DE DADOS E INFORMAÇÕES ESPaciais
Av. Brasil, 19.071 - Paróquia do Lacer
Rio de Janeiro/RJ - CEP 21.241-001

Distrito Político-Administrativo		NOBRE
GEOCÓDIGO	Distrito	Subdistrito
3537404	PEREIRA BARRETO	

Localização do município no Mapeamento Sistemático

Localização no Estado

Articulação das Partes do Mapa

ASPECTOS FÍSICOS

Mesorregião: ARACATUBA	Área: 976,1 km²
Microrregião: ANDARAÍMA	Coordenadas: 20 S 50 W
Altitude da Sede: 450 m	MC: 51
Latitude: -20°08' S	Longitude: -51°08' W

CHRONOLOGIA

MALHA TERRITORIAL	2007
Edição	16-10-2007
Informações relativas à documentação técnica e atualização	Consultar Metadados

IMPLEMENTAÇÃO

Coordenação Técnica	CCAR
Coordenação Cartográfica	CCAR
Coordenação Temática	CETE
Coordenação de Estatísticas Territoriais	CETE
Unidades Produtoras	Unidades Estaduais do IBGE
Elaboração	Centro de Documentação e Disseminação de Informação
CDOM	

Pereira Barreto-SP