

MAPA MUNICIPAL ESTATÍSTICO

Peruíbe-SP

ELEMENTOS PLANIMÉTRICOS

- Edificações: Igreja, Escola, Mina, Molino de vento, Molino de água, Campo de emergência, Farol, Localidades.
- Linha transmissora de energia, Cerca, Linha telefônica.
- Rodovias: auto-estrada pavimentada, sem pavimentação, sem pavimentação, caminho carroçável, trilha, caminho e picada, prefixo de estrada: federal, estadual.
- Ferrovias: bitola larga, bitola estreita.

CONVENÇÕES CARTOGRÁFICAS

ELEMENTOS ALTIMÉTRICOS

- Ponto trigonométrico, Referência de nível, Ponto astronômico, Ponto barométrico, Cota comprovada, Superfície deformada, Areia.
- ELEMENTOS DE HIDROGRAFIA: Curso d'água intermitente, Lago ou lagoa intermitente, Terreno sujeito a inundação, Salina, Brejo ou pântano, Poço (lágua), Nascente, Rápidos e cachoeiras grandes, Rápidos e cachoeiras pequenas, Rocha submersa e a descoberto, Molhe e represa; terra e alvenaria, Ancoradouro, Rio seco ou de aluvião, Recife rochoso.

Convenções Temáticas	
Distrito	05
Sub-Distrito	06
Sector Rural	07
Sector Urbano Aglomerado Rural	08

LIMITES
Internacional
Interestadual
Intermunicipal
áreas especiais

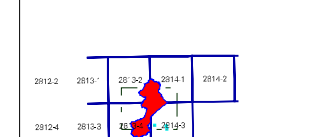
Escala 1 : 50.000

SISTEMA DE PROJEÇÃO UTM
Origem da autometragem UTM: Equador e Meridiano 48 W.G.
Acessadas as constantes de 10.000 e 500 Km respectivamente
DATUM HORIZONTAL: SAD 69
Este produto integra a coleção de mapas municipais gerados de forma semi-automatizada, a partir da junção das fontes do Mapeamento Sistemático Brasileiro produzido pelo IBGE, DSG e outros, em formato raster e/ou vetorial e da Malha Municipal Digital do IBGE, com atualização proveniente de diversas fontes, sem tratamento pleno de integração e compatibilização dos elementos cartográficos.

MINISTÉRIO DO PLANEJAMENTO, ORÇAMENTO E GESTÃO
INSTITUTO BRASILEIRO DE GEOGRAFIA E ESTATÍSTICA
A DIRETORIA DE GEOCIÊNCIAS agrada a gernência da comunicação de fatos ou serviços verificados neste mapa.
AV. Brasil, 15.671 - Planaltina do Lucas
Rio de Janeiro - RJ - CEP 21.240-900
@IBGE - Serviço de Atendimento ao Cidadão

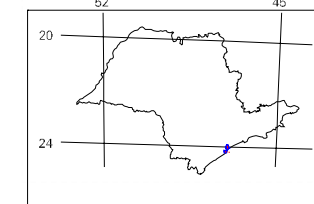
GEOCÓDIGO		NOME	
Distrito	Subdistrito		
353760205		PERUIBE	

Localização do município no Mapeamento Sistemático

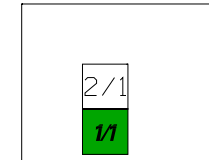


Fonte: Mapa Índice do Brasil - IBGE

Localização no Estado



Articulação das Partes do Mapa



ASPECTOS FÍSICOS

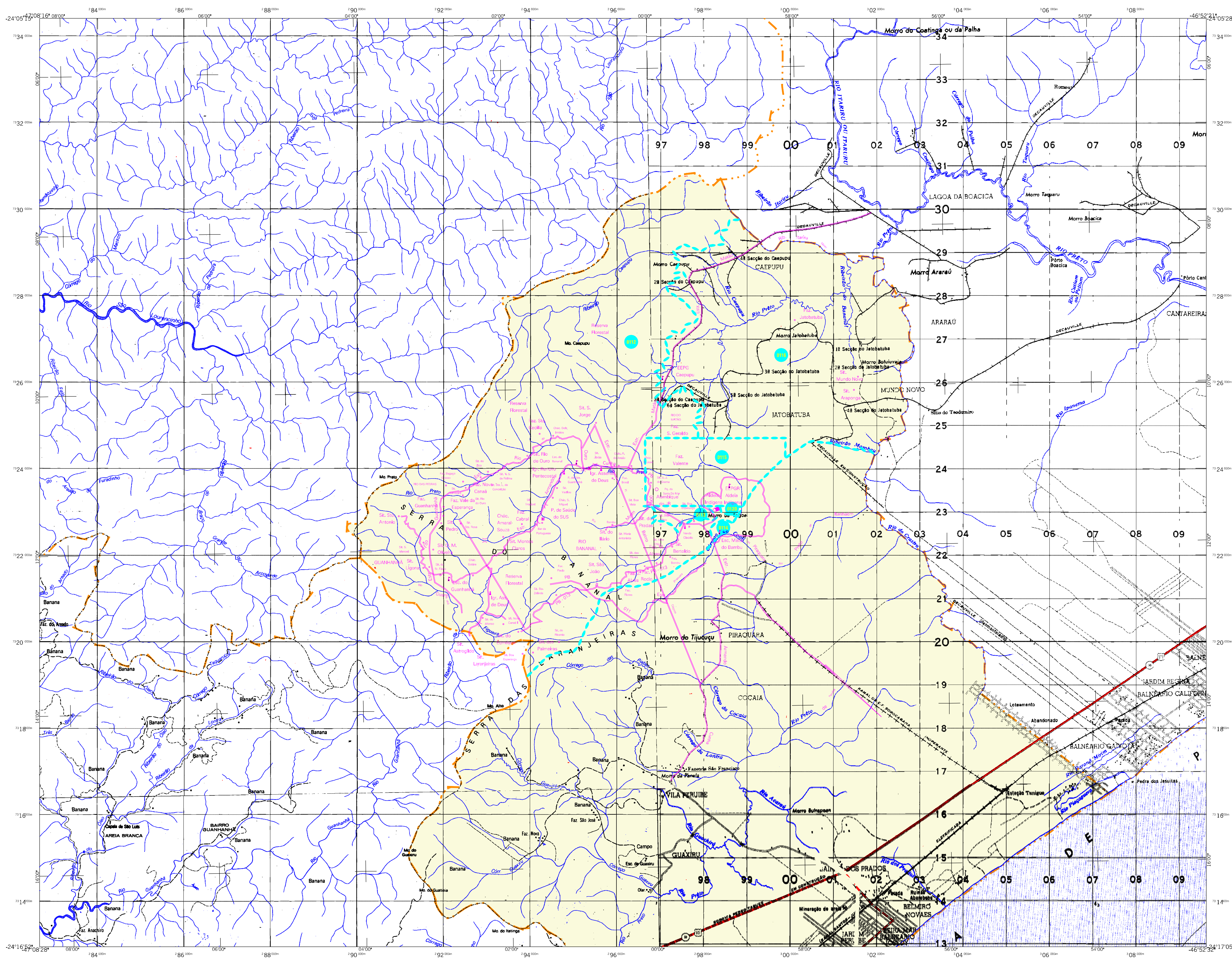
Mesorregião:	LITORAL SUL PAULISTA
Microrregião:	ITANHÉM
Altitude da Sede:	Área: 0,5 km²
COORDENADAS DA SEDE	
Latitude: -24,320	E: 297258
Longitude: -48,998	N: 730876
MC	
45	

CRONOLOGIA

MALHA TERRITORIAL	2007
EDIÇÃO	28-09-2007
Informações relativas à documentação básica e atualização	Consultar Metadados

IMPLEMENTAÇÃO

Coordenação Técnica:	CCAR
Coordenação de Cartografia:	CCAR
Coordenação de Estruturas Territoriais:	CETE
Unidades Produtoras:	Unidades Estaduais do IBGE
Disseminação:	Centro de Documentação e Disseminação da Informação
CDU	



MAPA MUNICIPAL ESTATÍSTICO

ELEMENTOS PLANIMÉTRICOS

- Edificações: Igreja, Escola, Mina, Molino de vento, Molino de água, Campo de emergência, Farol, Localidades.
- Linhas transmissoras de energia, Cerca, Linha telefônica.
- Rodovias: auto-estrada pavimentada, sem pavimentação, sem pavimentação, caminho carroçável, trilha, caminho e picada, prefixo de estrada: federal, estadual.
- Ferrovias: bitola larga, bitola estreita.

ELEMENTOS ALTIMÉTRICOS

- Ponto trigonométrico, Referência de nível, Ponto astronômico, Ponto barométrico, Cota comprovada, Superfície deformada, Areia.

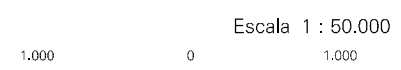
ELEMENTOS DE HIDROGRAFIA

- Curso d'água intermitente, Lago ou lagoa intermitente, Terreno sujeito a inundação, Salina, Brejo ou pântano, Poço (lagoa), Nascente, Rápidos e cataratas grandes, Rápidos e cataratas, Rocha submersa e a descoberto, Molhe e represa; terra e alvenaria, Ancoradouro, Rio seco ou de aluvião, Recife rochoso.

Convenções Temáticas			
Limites: Distrital	Sub-Distrital	Sector Censitário	Identificação
05	06	07	08

LIMITES

- Internacional
- Interdistrital
- Intermunicipal
- Áreas especiais

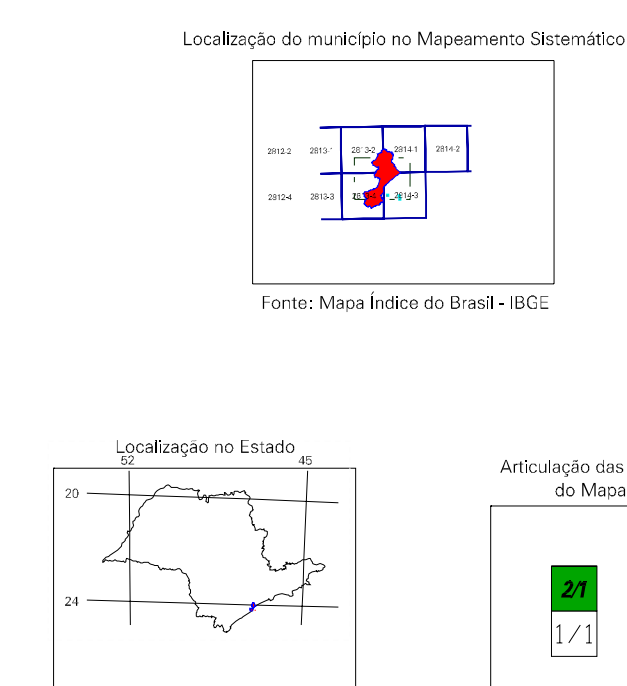


SISTEMA DE PROJEÇÃO UTM
Origem da auto-metragem UTM: Equador e Meridiano 48 W.G.
Adoçadas as constantes de 10.000 e 500 Km respectivamente
DATUM HORIZONTAL: SAD 69
Este produto integra a coleção de mapas municipais gerados do sistema automatizado, a partir da integração das fontes do Mapeamento Sistemático Brasileiro produzido pelo IBGE, DSG e outros, em formato raster e/ou vetorial e da Malha Municipal Digital do IBGE, com atualização proveniente de diversas fontes, sem tratamento pleno de integração e complementação dos elementos cartográficos.

MINISTÉRIO DO PLANEJAMENTO, ORÇAMENTO E GESTÃO
INSTITUTO BRASILEIRO DE GEOGRAFIA E ESTATÍSTICA
A DIRETORIA DE GEOCIÊNCIAS agrava a genêrica da comunicação de dados em unidades verificadas neste mapa.
AV. Brasil, 15.671 - Planaltina do Lúcio
Rio de Janeiro - CEP 51.241-000
@IBGE - sempre em movimento e atualização

Peruíbe-SP

GEOCÓDIGO		NOME	
Distrito	Subdistrito	PERUIBE	
353760205			



ASPECTOS FÍSICOS	
Mesorregião:	LITORAL SUL PAULISTA
Microrregião:	ITANHÉM
Altitude da Sede:	Área: 0,5 km²
COORDENADAS DA SEDE	
Latitude: -24,320	E: 237258
Longitude: -48,998	N: 720878
MC	
45	

CRONOLOGIA	
MALHA TERRITORIAL	2007
EDIÇÃO	28-09-2007
Informações relativas à documentação básica e atualização	
Coordenação Técnica:	CCAR
Coordenação Temática:	CETE
Unidades Produtoras: Unidades Estaduais do IBGE	
Disseminação: Centro de Documentação e Disseminação de Informação	
CDD	