

## MAPA MUNICIPAL ESTATÍSTICO

Piedade-SP

### CONVENÇÕES CARTOGRÁFICAS

**ELEMENTOS PLANIMÉTRICOS**

- Edificações: Igreja, Escola, Mina, Molino de vento, Molino de água, Campo de emergência, Farol, Localidades
- Linha transmissora de energia, Cerca, Linha telefônica
- Rodovias: auto-estrada pavimentada, sem pavimentação, sem pavimentação, caminho carroçável, trilha, caminho o picada, prefixo de estrada: federal, estadual
- Ferrovias: bitola larga, bitola estreita

**ELEMENTOS ALTIMÉTRICOS**

- Ponto trigonométrico, Referência de nível, Ponto astronômico, Ponto barométrico, Cota comprovada
- Superfície deformada, Área

**ELEMENTOS DE HIDROGRAFIA**

- Curso de água intermitente, Lago ou lagoa intermitente, Terreno sujeito a inundação, Safina, Brejo ou pantano, Poço (água), Nascente, Rápidos e cachoeiras grandes, Rápidos e cachoeiras, Rocha submersa e a descoberto, Rocha e represa: terra e arenosa, Ancoradouro, Rio seco ou de aluvão, Recife rochoso

**CONVENÇÕES TEMÁTICAS**

Limites		Identificação	
Distrito	Sub-Distrito	Sector Rural	Sector Urbano
05	06	07	08

**LIMITES**

- Internacional
- Interestadual
- Intermunicipal
- Áreas especiais

**ESCALA**

1:50.000

**SISTEMA DE PROJEÇÃO UTM**

Origem da quilometragem UTM: Equador e Meridiano 48 W.G., Acorde às coordenadas de 1000 e 500 km respectivamente.

DATUM HORIZONTAL: SAD 69

Este produto foi gerado a partir de mapas multiescala gerados de forma semi-automatizada, a partir da junção das folhas do Mapeamento Sistemático Brasileiro produzido pelo IBGE, DSE e outros, em formato raster, e do vetor e da Malha Municipal Digital do IBGE, com atualização proveniente de diversas fontes, sem tratamento planimétrico de integração e completude dos elementos cartográficos.

**MINISTÉRIO DO PLANEJAMENTO, ORÇAMENTO E GESTÃO**  
INSTITUTO BRASILEIRO DE GEOGRAFIA E ESTATÍSTICA  
A DIRETORIA DE GEOGRAFIA registra a geração da comunicação de falhas ou omissões verificadas neste mapa.  
At. Brasília, 19/07/2007 - Paraná de Lucas  
Rio de Janeiro/RJ - CEP 21.241-051

**Divisão Política-Administrativa**

GEOCÓDIGO	DISTRITO	SUBDISTRITO	NOME
353780005			PIEDADE

**Localização do município no Mapeamento Sistemático**

**Localização no Estado**

**Articulação das Partes do Mapa**

2/1 2/2  
1/1 1/2

**ASPECTOS FÍSICOS**

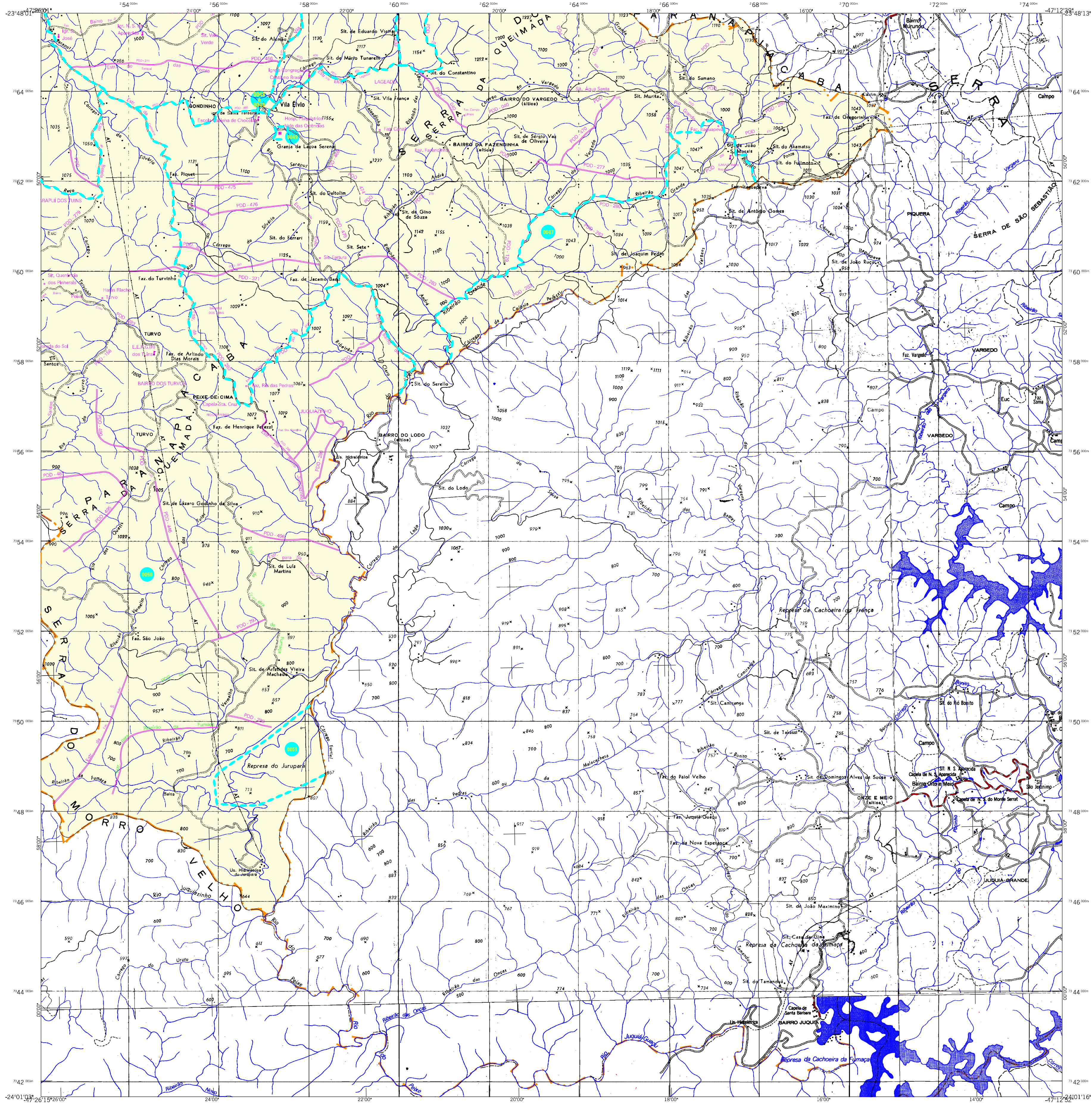
Mesoregião:	PIEDADE
Área:	747,4 km <sup>2</sup>
Coordenadas da Sede:	Latitude: -23,712 Longitude: -47,428
ICM:	45

**CRONOLOGIA**

MALHA TERRITORIAL:	2007
EDIÇÃO:	26/10/2007
Informações relativas à documentação básica e atualizações:	Consultar Metadados

**IMPLEMENTAÇÃO**

Coordenação Técnica:	CCAR
Coordenação de Cartografia:	
Coordenação de Estruturas Territoriais:	CETE
Unidades Produtoras:	Unidades Estaduais do IBGE
Elaboração:	
Centro de Documentação e Disseminação da Informação:	CDI



## MAPA MUNICIPAL ESTATÍSTICO

### CONVENÇÕES CARTOGRÁFICAS

**ELEMENTOS PLANIMÉTRICOS**

- Edificações: Igreja, Escola, Mina, Molho de vento, Molho de água, Campo de emergência, Farol, Localidades.
- Linha transmissora de energia, Cerca, Linha telefônica.
- Rodovias: auto-estrada pavimentada, sem pavimentação, sem pavimentação, caminho carroçável, trilha, caminho e picada, prefixo de estrada: federal, estadual.
- Ferrovias: bicoleta larga, bicoleta estreita.

**ELEMENTOS ALTIMÉTRICOS**

- Ponto trigonométrico, Referência de nível, Ponto astronômico, Ponto barométrico, Cota comprovada, Superfície deformada, Área.

**ELEMENTOS DE HIDROGRAFIA**

- Curso de água intermitente, Lago ou lagoa intermitente, Terreno sujeito a inundação, Safina, Brejo ou pântano, Poço (água), Nascente, Rápidos e cachoeiras grandes, Rápidos e cachoeiras pequenas, Rocha submersa e a descoberto, Molho e represa: terra e atenuada, Ancoradouro, Rio seco ou de aluvião, Recife rochoso.

**CONVENÇÕES TEMÁTICAS**

Identificação	Sector Urbano	Sector Rural	Sector Aglomerado Rural
05	06	07	08

**LIMITES**

- Internacional
- Interestadual
- Intermunicipal
- Áreas especiais

**ATUALIZAÇÕES CARTOGRÁFICAS**

- COR MAGENTA - Levantamentos por GPS e/ou Imagens de Satélites
- COR VERDE - Lançamento aproximado sem comprovação cartográfica

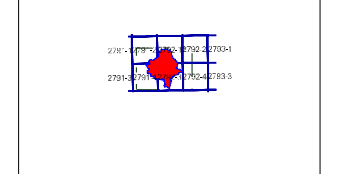
Escala 1 : 50.000

SISTEMA DE PROJEÇÃO UTM  
Origem da quilômetro UTM: Equador e Meridiano 48 WG;  
Acordadas as constantes de 1000 e 500 km respectivamente.  
DATUM HORIZONTAL: SAD 69  
Este produto resulta da coleta de mapas multibanda gerados de forma automatizada,  
a partir da junção das fontes do Mapeamento Sistemático Brasileiro produzido pelo  
IBGE, DNGB e outros, em formato raster, e do vetor e da Malha Municipal Digital do IBGE,  
com atualização proveniente de diversas fontes, sem tratamento pleno de  
integração e complexidade dos elementos cartográficos.

MINISTÉRIO DO PLANEJAMENTO, ORÇAMENTO E GESTÃO  
INSTITUTO BRASILEIRO DE GEOGRAFIA E ESTATÍSTICA  
A DIRETORIA DE GEOCÓDIGOS, SIGNEO e GERALISTA DA COMISSÃO  
de FALTA ou CORREÇÃO verifica neste mapa,  
Até: Brasília, 19 de 01 de 2007  
Rio de Janeiro/RJ - CEP 21.241-051  
©IBGE - Todos os direitos reservados.

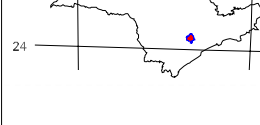
Divisão Política-Administrativa		NOME
GEOCÓDIGO	Subdistrito	
35378005	PIEDADE	

Localização do município no Mapeamento Sistemático



Fonte: Mapa Índice do Brasil-IBGE

Localização no Estado



Articulação das Partes do Mapa

2/1 2/2  
1/1 1/2

### Piedade-SP

**ASPECTOS FÍSICOS**

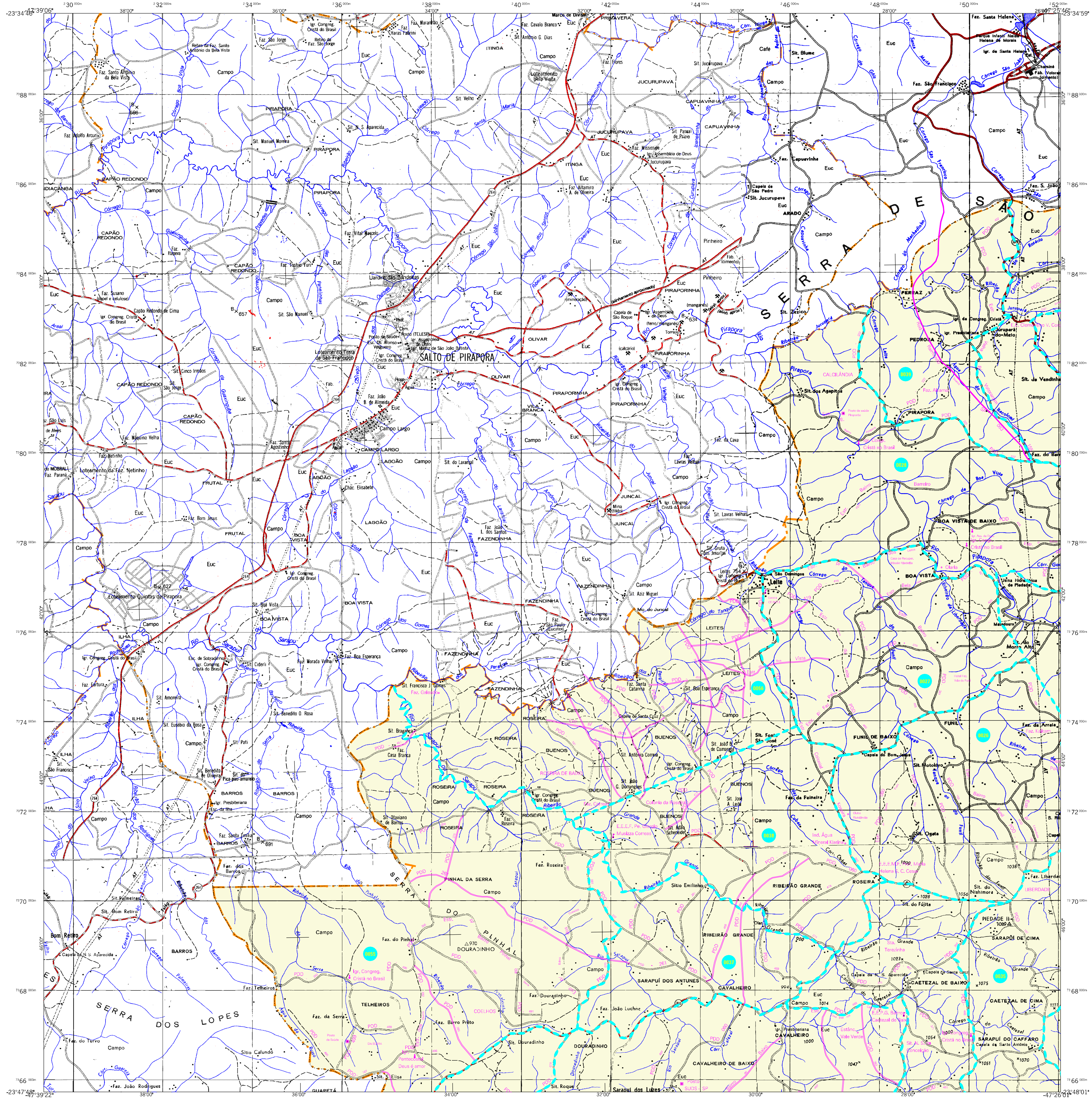
Mesoregião: ...  
Microrregião: ...  
Município: ...  
Área: 747,4 km²  
Coordenadas da Sede: ...  
Latitude: -23,712 N; Longitude: -47,428 W

**CRONOLOGIA**

Malha Territorial: 2007  
Edição: 26/10/2007  
Informações relativas à documentação básica e atualizações: Consultar Metadados

**IMPLEMENTAÇÃO**

Coordenação Técnica: ...  
Coordenação de Cartografia: ...  
Coordenação de Estruturas Territoriais: ...  
Unidades Produtoras: ...  
Unidades Estatísticas do IBGE: ...  
Elaboração: ...  
Centro de Documentação e Disseminação de Informação: ...



## MAPA MUNICIPAL ESTATÍSTICO

Piedade-SP

### CONVENÇÕES CARTOGRÁFICAS

**ELEMENTOS PLANIMÉTRICOS**

- Edificações: Igreja, Escola, Mina, Molino de vento, Molino de água, Campo de emergência, Farol, Localidades
- Linha transmissora de energia, Cerca, Linha telefônica
- Rodovias: auto-estrada, auto-estrada pavimentada, sem pavimentação, sem pavimentação, caminho carroçável, trilha, caminho e picada, prefixo de estrada: federal, estadual
- Ferrovias: bicois larga, bicois estreita

**ELEMENTOS ALTIMÉTRICOS**

- Ponto trigonométrico, Referência de nível, Ponto astronômico, Ponto barométrico, Cota comprovada, Superfície deformada, Área

**ELEMENTOS DE HIDROGRAFIA**

- Curso de água intermitente, Lago ou lagoa intermitente, Terreno sujeito a inundação, Safina, Brejo ou pantano, Poço (água), Nascente, Rápidos e cachoeiras grandes, Rápidos e cachoeiras, Rocha exposta e descoberto, Molha e represa, Terra e aterro, Ancoradouro, Rio seco ou de aluvão, Recife rochoso

**CONVENÇÕES TEMÁTICAS**

Limite	Identificação
Distrito	Setor Rural
Sub-Distrito	Setor Urbano
Sector Censitário	Agglomerado Rural

**LIMITES**

- Internacional
- Interestadual
- Intermunicipal
- Áreas especiais

**ATUALIZAÇÕES CARTOGRÁFICAS**

- COR MAGENTA - Levantamentos por GPS e/ou Imagens de Satélites
- COR VERDE - Lançamento aproximado sem comprovação cartográfica

Escala 1 : 50.000

SISTEMA DE PROJEÇÃO UTM  
Origem da quilonagem UTM: Equador e Meridiano 48 WG.  
Acordada as constantes de 1000 e 500 km respectivamente.  
DATUM HORIZONTAL: SAD 69

Este produto foi gerado a partir de dados de mapeamento gerados de forma automatizada, a partir da junção das fontes do Mapeamento Sistemático Brasileiro produzido pelo IBGE, DSE e outros, em formato raster e/ou vetorial e da Malha Municipal Digital do IBGE, com atualização por referência de diversas fontes, sem tratamento pleno de integração e completude dos elementos cartográficos.

MINISTÉRIO DO PLANEJAMENTO, ORÇAMENTO E GESTÃO  
INSTITUTO BRASILEIRO DE GEOGRAFIA E ESTATÍSTICA  
A DIRETORIA DE GEOGRAFIA, INFORMATICA E GESTÃO DE CONHECIMENTO  
de fontes ou cartografadas neste mapa.  
Av. Brasil, 19.071 - Funchos do Lácio  
Rio de Janeiro/RJ - CEP 21.241-051  
© 2017 - IBGE - Todos os direitos reservados.

Divisão Político-Administrativa	
GEOCÓDIGO	NOME
35378005	Piedade

Localização do município no Mapeamento Sistemático

Fonte: Mapa Índice do Brasil-IBGE

Localização no Estado

Articulação das Partes do Mapa

27 / 22  
1/1 / 2

**ASPECTOS FÍSICOS**

Mesoregião: Piedade  
Município: Piedade

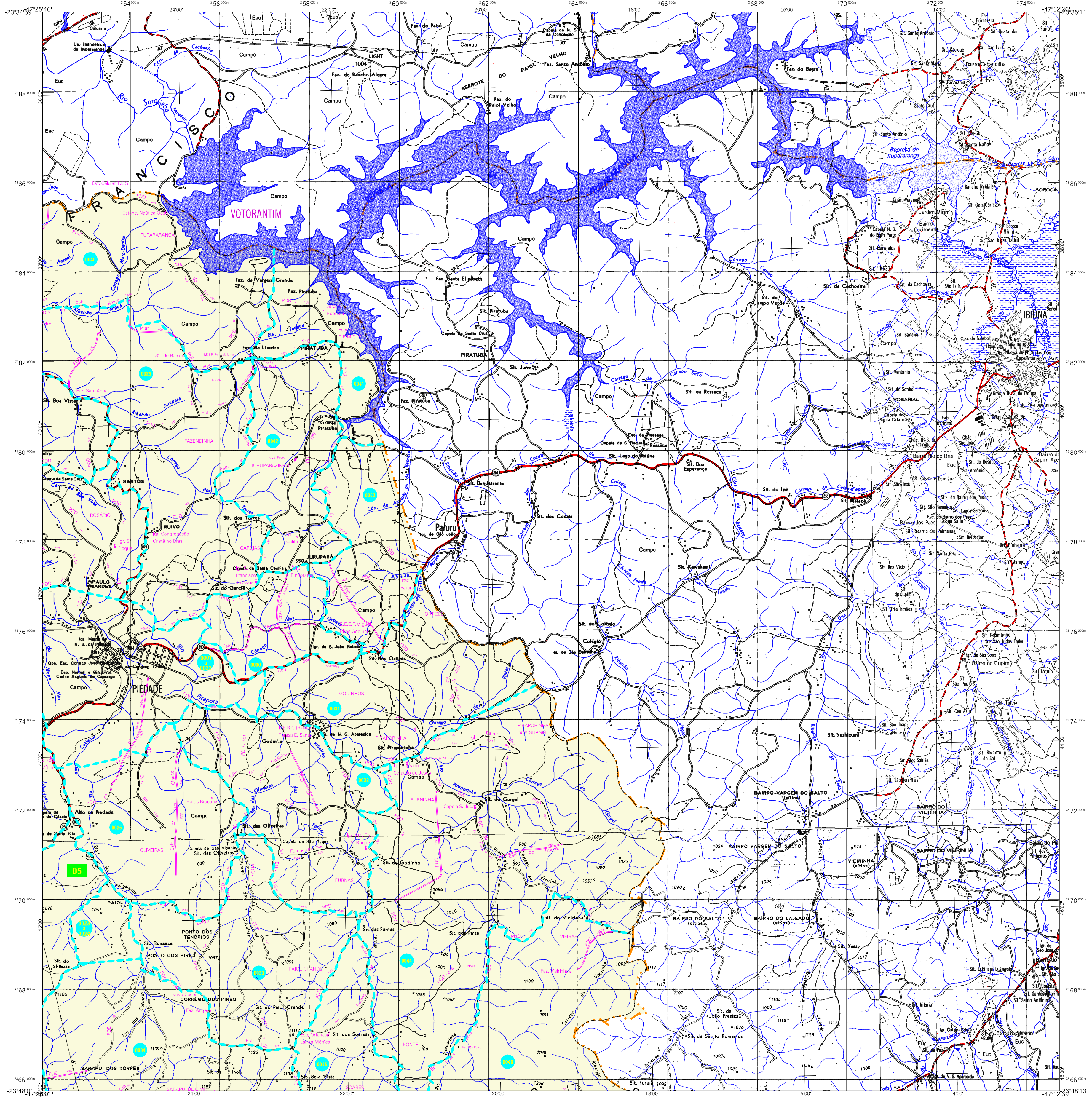
Área: 747,4 km²  
Coordenadas da Sede: 23°12' S, 47°48' W

**CRONOLOGIA**

Malha Territorial: 2007  
Edição: 26/10/2007

**IMPLEMENTAÇÃO**

Coordenação Técnica: CCGAR  
Coordenação de Estruturas Territoriais: CETE  
Unidades Produtoras: Unidades Estaduais do IBGE  
Disseminação: Centro de Documentação e Disseminação da Informação (CDD)



## MAPA MUNICIPAL ESTATÍSTICO

### CONVENÇÕES CARTOGRÁFICAS

**ELEMENTOS PLANIMÉTRICOS**

- Edificações: Igreja, Escola, Mina, Molino de vento, Molino de água, Campo de emergência, Farol, Localidades.
- Linha transmissora de energia, Cerca, Linha telefônica.
- Rodovias: auto-estrada pavimentada, sem pavimentação, caminho carroçável, trilha, caminho ou picada, prefixo de estrada: federal, estadual.
- Ferrovias: bicoa larga, bicoa estreita.

**ELEMENTOS ALTIMÉTRICOS**

- Ponto trigonométrico, Referência de nível, Ponto astronômico, Ponto barométrico, Cota comprovada, Superfície deformada, Área.

**ELEMENTOS DE HIDROGRAFIA**

- Curso de água intermitente, Lago ou lagoa intermitente, Terreno sujeito a inundação, Safina, Brejo ou pantano, Poço (água), Nascente, Rápidos e cachoeiras grandes, Rápidos e cachoeiras, Rocha submersa e descoberta, Molhe e represa: terra e atenuada, Ancoradouro, Rio seco ou de aluvião, Recife rochoso.

**CONVENÇÕES TEMÁTICAS**

Limite	Identificação	Sector
Sub-Distrital	[Símbolo]	Rural
Sector	[Símbolo]	Urbano
Sector	[Símbolo]	Agglomerado Rural

**ATUALIZAÇÕES CARTOGRÁFICAS**

- COR MAGENTA - Levantamentos por GPS e/ou Imagens de Satélites
- COR VERDE - Lançamento aproximado sem comprovação cartográfica

**ESCALA**  
1:50.000

**SISTEMA DE PROJEÇÃO UTM**  
Origem da quilometragem UTM: Equador e Meridiano 48 WGL, Acessadas as constantes de 1000 e 500 km respectivamente.  
DATUM HORIZONTAL: SAD 69

**MINISTÉRIO DO PLANEJAMENTO, ORÇAMENTO E GESTÃO**  
INSTITUTO BRASILEIRO DE GEOGRAFIA E ESTATÍSTICA  
A DIRETORIA DE GEOGRAFIA, SIG e GEM é responsável pela elaboração de mapas e cartografias estatísticas neste mapa.  
Av. Brasil, 19.071 - Funchos do Lácio  
Rio de Janeiro RJ - CEP 21.241-051  
© IBGE - todos os direitos reservados

**Divisão Política-Administrativa**

GEOCÓDIGO	Substítulo	NOME
353780005		PIEDADE

**Localização do município no Mapeamento Sistemático**

**Localização no Estado**

**Articulação das Partes do Mapa**

2/1  
1/1 1/2

### Piedade-SP

**ASPECTOS FÍSICOS**

Mesoregião:	
Microrregião:	PIEDADE
Altitude da Sede:	Área: 747,4 km <sup>2</sup>
Latitude: -23,712	E: 252447
Longitude: -47,428	N: 7376539
	MC
	45

**CRONOLOGIA**

MALHA TERRITORIAL:	2007
EDIÇÃO:	26/10/2007
Informações relativas à documentação básica e atualização:	Consultar Metadados

**IMPLEMENTAÇÃO**

Coordenação Técnica:	CCAR
Coordenação de Cartografia:	
Coordenação de Estruturas Territoriais:	CETE
Unidades Produtoras:	
Unidades Estatísticas do IBGE:	
Elaboração:	
Centro de Documentação e Disseminação de Informação:	CDI