

CONVENÇÕES CARTOGRÁFICAS

ELEMENTOS ALTIMÉTRICOS

- Ponto trigonométrico. Referência de nível
- Ponto astronômico. Ponto barométrico
- Cota comprorada
- Superfície deformada. Área

ELEMENTOS DE HIDROGRAFIA

- Curso d'água intermitente
- Lago ou água intermitente
- Terreno sujeito a inundação. Salina
- Brejo ou pântano
- Poço (água). Nascente
- Rápidos e cotaratas grandes
- Rápidos e cotaratas
- Rocha submersa e a descoberto
- Molho e represa: terra e alvenaria
- Ancoradouro. Rio seco ou de alúvio
- Riocho rochoso

Convenções Temáticas			
Limite: Distrital	Sub-Distrital	Sector Censitário	Identificação

LIMITES

- Internacional
- Interestadual
- Intermunicipal
- Áreas especiais

MAPA MUNICIPAL ESTATÍSTICO

Escala 1 : 50.000

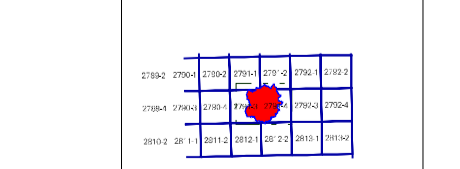
SISTEMA DE PROJEÇÃO UTM
Origem do datum: Equador Meridiano - 46 WGR.
Acrescidas as constantes de 10.000 e 500 Km respectivamente
DATUM HORIZONTAL: S40 83

Este produto integra a coleção de mapas municipais gerados de forma semi-automatizada, a partir da junção dos dados do Mapeamento Sistemático Brasileiro produzido pelo IBGE, DSE e outros, em formato raster ou vetorial e da Malha Municipal Digital do IBGE, com atualização proveniente de diversas fontes, sem tratamento plano de integração e consistência dos elementos cartográficos.

MINISTÉRIO DO PLANEJAMENTO, ORÇAMENTO E GESTÃO
INSTITUTO BRASILEIRO DE GEOGRAFIA E ESTATÍSTICA
A DIRETORIA DE GEOINFORMÁTICA gerencia a comunicação de dados e o sistema de informações geográficas.
Rio de Janeiro - RJ - CEP 21.241-051
© IBGE - Instituto Brasileiro de Geografia e Estatística

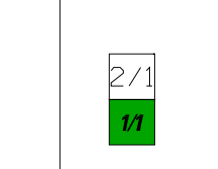
Divisão Público-Administrativa		NOBRE
GEOCÓDIGO	Subdistrito	
353790909		PILAR DO SUL

Localização do município no Mapeamento Sistemático

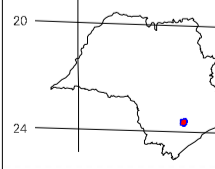


Fonte: Mapa Índice do Brasil - IBGE

Articulação das Partes do Mapa



Localização no Estado



Pilar do Sul-SP

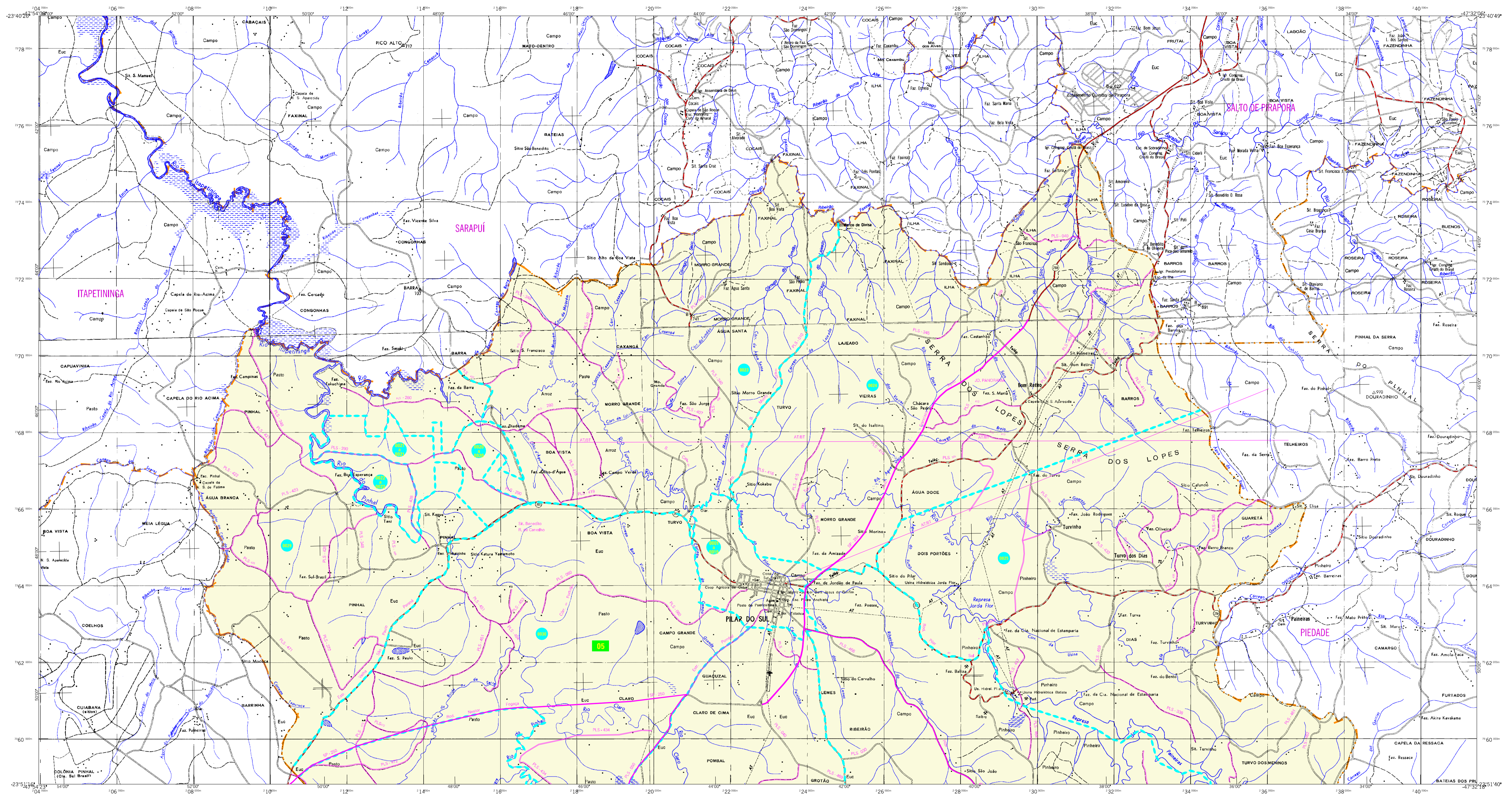
ASPECTOS FÍSICOS

Microrregião:	Área: 691,9 Km ²
Coordenação Geográfica:	Coordenação de Estruturas Territoriais
Coordenação Temática:	CETE
Unidades Produtoras:	Unidades Estatísticas do IBGE
Latitude: -23,813	E: 22,923
Longitude: -47,716	N: 7,308116
	45

IMPLEMENTAÇÃO

Coordenação Técnica:	CCAR
Coordenação de Estruturas Territoriais:	CETE
Unidades Produtoras:	Unidades Estatísticas do IBGE
Disseminação:	Centro de Documentação e Disseminação de Informação
	CDI

CRONOLOGIA	
MALHA TERRITORIAL	2007
EDIÇÃO	01-10-2007
Informações relativas a documento histórico e atualização	Consultar Metadados



CONVENÇÕES CARTOGRÁFICAS

- ELEMENTOS ALTIMÉTRICOS**
- Ponto trigonométrico. Referência de nível
 - Ponto astronômico. Ponto barométrico
 - Cota comprorada
 - Superfície deformada. Área
- ELEMENTOS DE HIDROGRAFIA**
- Curso d'água intermitente
 - Lago ou lagoa intermitente
 - Terreno sujeito a inundação. Sétina
 - Branjo ou pântano
 - Povo Iguaçu. Nascente
 - Rápido e cotaratas grandes
 - Rapido e cotaratas
 - Rocha submersa e a descoberto
 - Molho e represa: terra e alvenaria
 - Anconduro. Rio seco ou de aluvião
 - Rodízio rochoso

Convenções Temáticas			
Limites: Distrital	Sub-Distrital	Setor Rural	Setor Urbano
Identificação			
Distrito	Sub-Distrito	Setor Rural	Setor Urbano

- LIMITES**
- Internacional
 - Interestadual
 - Intermunicipal
 - Áreas especiais

MAPA MUNICIPAL ESTATÍSTICO

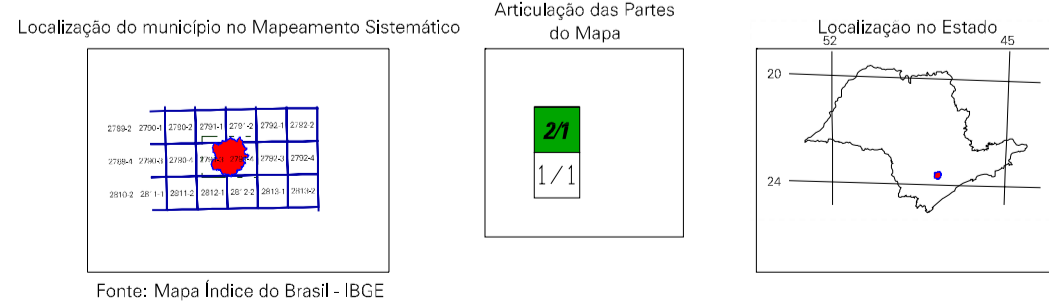
Escala 1 : 50.000

SISTEMA DE PROJEÇÃO UTM
Origem do datum: Equador Meridiano 46 WGR.
Acordadas as constantes de 10.000 e 500 Km respectivamente
DATUM HORIZONTAL: SADO

Este produto integra a coleção de mapas municipais gerados de forma semi-automatizada, a partir de junções dos dados do Mapeamento Sistemático produzidos pelo IBGE, DSE e outros, em formato raster, ou vetorial e da Malha Municipal Digital do IBGE, com atualização proveniente de diversas fontes, sem tratamento plano de integração e consistência dos elementos cartográficos.

MINISTÉRIO DO DESENVOLVIMENTO, ORÇAMENTO E GESTÃO
INSTITUTO BRASILEIRO DE GEOGRAFIA E ESTATÍSTICA
A DIRETORIA DE GEODÊSICAS, AGRICULTURA E PESQUISA DE COMERCIALIZAÇÃO DE DADOS
R. de Janeiro - RJ - CEP 21.241-051
© 2007 - Todos os direitos reservados

Divisão Público-Administrativa		
GEOCÓDIGO	DISTRITO	NOME
353790909	PILAR DO SUL	PILAR DO SUL



Pilar do Sul-SP

ASPECTOS FÍSICOS

Mesorregião: PIEDADE

Coordenação Geográfica: CGAR

Coordenação de Estruturas Territoriais: CETE

Unidades Produtoras: Unidades Estaduais do IBGE

Disseminação: Centro de Documentação e Disseminação de Informação: CDDI

IMPLEMENTAÇÃO

Coordenação Técnica: CGAR

Coordenação de Cartografia: CGAR

Coordenação de Estruturas Territoriais: CETE

Unidades Produtoras: Unidades Estaduais do IBGE

Disseminação: Centro de Documentação e Disseminação de Informação: CDDI

CRONOLOGIA

MALHA TERRITORIAL	2007
EDIÇÃO	01-10-2007
Informações relativas a este documento cartográfico e atualização	Consultar Metadados

Mapa Digital em PDF

Atualizações Cartográficas
COR MAGENTA - Levantamentos por GPS e/ou Imagens de Satélites
COR VERDE - Lançamento aproximado sem comprovação cartográfica