

## MAPA MUNICIPAL ESTATÍSTICO

### CONVENÇÕES CARTOGRÁFICAS

**ELEMENTOS PLANIMÉTRICOS**

- Edificações: Igreja, Escola, Mina, Molino de vento, Molino de água, Campo de emergência, Farol, Localidades
- Linha transmissora de energia, Corca, Linha telefônica
- Rodovias: auto-estrada pavimentada, sem pavimentação, sem pavimentação caminho carroçável, trilha, caminho e picada, prefixo de estrada: federal, estadual
- Ferrovias: bitola larga, bitola estreita

**ELEMENTOS ALTIMÉTRICOS**

- Ponto trigonométrico, Referência de nível
- Ponto astronômico, Ponto barométrico
- Cota comprovada
- Superfície deformada, Área

**ELEMENTOS DE HIDROGRAFIA**

- Curso de água intermitente
- Lago ou lagoas intermitente
- Terreno sujeito a inundação, Salina
- Brejo ou pântano
- Poço líqüal, Nascente
- Rápidos e cachoeiras grandes
- Réptiles e castanets
- Rocha submersa e a descoberto
- Malha e represa; terra e alvenaria
- Ancoradouro, Rio seco ou de aluvião
- Recife rochoso

**CONVENÇÕES TEMÁTICAS**

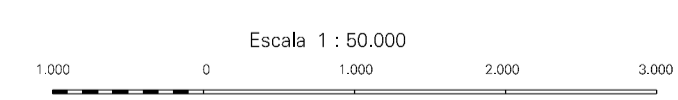
Limite	Identificação
Distrito	05
Sub-Distrito	06
Sector Rural	07
Sector Urbano	08
Agglomerado Rural	09

**LIMITES**

- Internacional
- Interestadual
- Intermunicipal
- áreas especiais

**ATUALIZAÇÕES CARTOGRÁFICAS**

- COR MAGENTA - Levantamentos por GPS e/ou Imagens de Satélites
- COR VERDE - Lançamento aproximado sem comprovação cartográfica



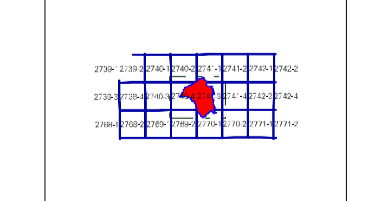
SISTEMA DE PROJEÇÃO UTM  
Origem da quilonetragem UTM: Equador e Meridiano 45 WGr.  
Adotadas as constantes de 1000 e 500 km respectivamente  
DATUM HORIZONTAL: SAD 69

Este produto integra a coleção de mapas municipais gerados de forma automatizada a partir do Junteo dos dados do Movimento Sistemático Brasileiro produzido pelo IBGE, DSE e outros, em formato raster ou vetorial e da Malha Municipal Digital do IBGE, com atualização proveniente de diversas fontes, sem tratamento plano de integração e conclusão dos elementos cartográficos.

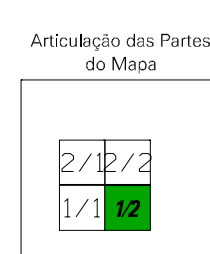
MINISTÉRIO DO PLANEJAMENTO, ORÇAMENTO E GESTÃO  
INSTITUTO BRASILEIRO DE GEOGRAFIA E ESTATÍSTICA  
A DIRETORIA DE GEOCIÊNCIAS aprova a gerência de correção de falhas ou omissões verificadas neste mapa.  
Av. Brasil, 15.077 - Pátio do Leste  
Rio de Janeiro-RJ - CEP 21.241-051  
© 2007 - Todos os direitos reservados

Divisão Político-Administrativa		NOME	
GEOCÓDIGO	Distrito		
35380005	PINDAMONHANGABA		
35380010	MOREIRA CÉSAR		

Localização do município no Mapeamento Sistemático



Fonte: Mapa Índice do Brasil - IBGE



Articulação das Partes do Mapa

### Pindamonhangaba-SP

ASPECTOS FÍSICOS	
Microrregião:	VALE DO PARAIBA PAULISTA
Município:	SÃO JOSÉ DOS CAMPOS
Altitude da Sede:	Área: 799,3 Km <sup>2</sup>
Latitude:	COORDENADAS DA SEDE
Longitude:	N: 452628 E: 7464810
	MC 45

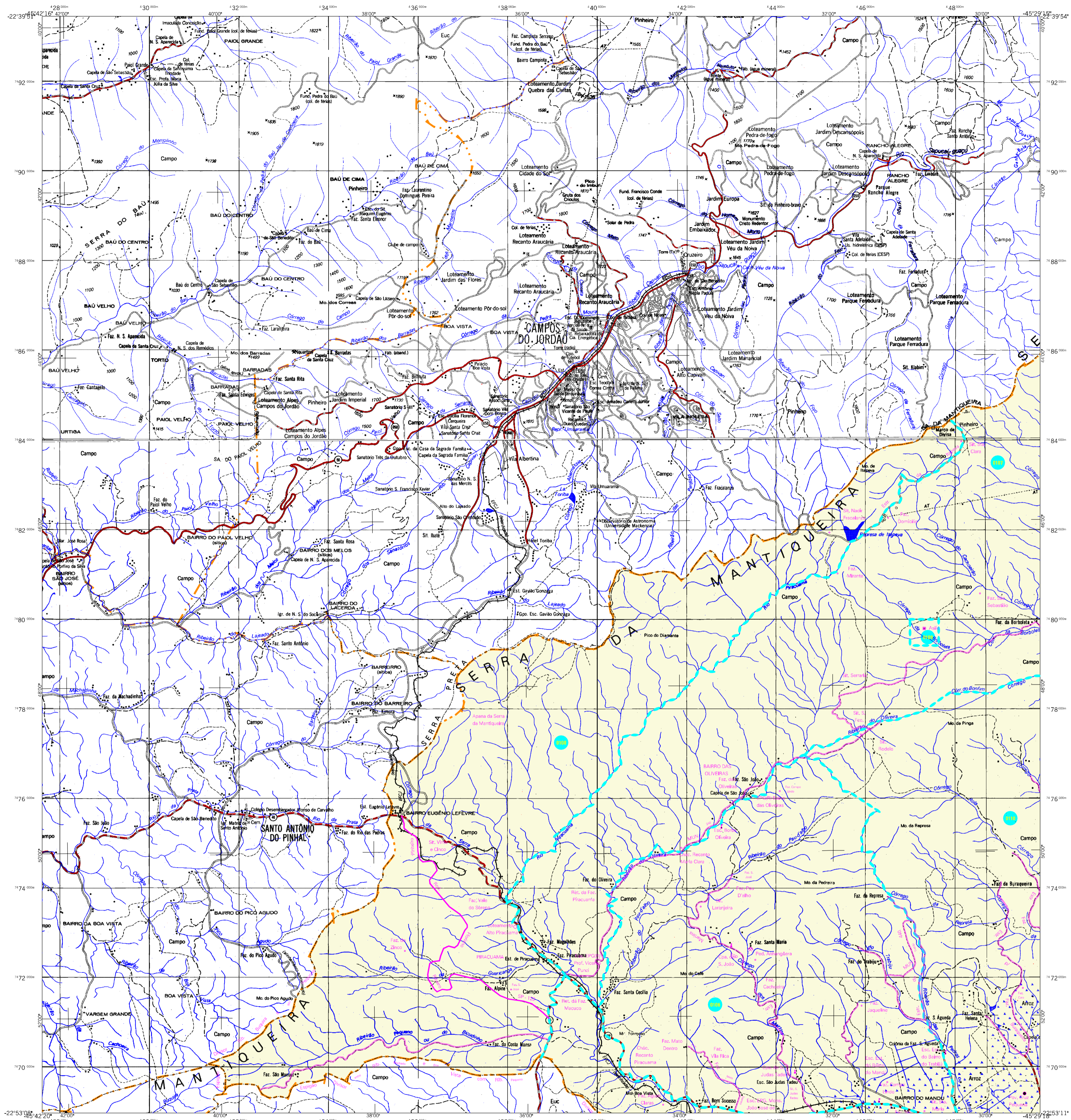
  

CRONOLOGIA	
Malha Territorial:	2007
Edição:	23-10-2007
Informações relativas à documentação básica e atualização:	Consultar Meadados

IMPLEMENTAÇÃO	
Coordenação Técnica:	CGAR
Coordenação de Cartografia:	
Coordenação de Estruturas Territoriais:	CETE
Unidades Produtoras:	Unidades Estaduais do IBGE
Elaboração:	
Centro de Documentação e Disseminação da Informação:	CDI





## MAPA MUNICIPAL ESTATÍSTICO

### CONVENÇÕES CARTOGRÁFICAS

**ELEMENTOS PLANIMÉTRICOS**

- Edificações: Igreja, Escola, Mina, Molino de vento, Molino de água, Campo de emergência, Farol, Localidades.
- Linha transmissora de energia, Corca, Linha telefônica.
- Rodovias: auto-estrada pavimentada, sem pavimentação, sem pavimentação, caminho carroçável, ferrovia, caminho e picada, prefixo de estrada: federal, estadual.
- Ferrovias: bitola larga, bitola estreita.

**ELEMENTOS ALTIMÉTRICOS**

- Ponto trigonométrico, Referência de nível, Ponto astronômico, Ponto barométrico, Cota comprovada, Superfície deformada, Área.

**ELEMENTOS DE HIDROGRAFIA**

- Curso de água intermitente, Lago ou lago intermitente, Terreno sujeito a inundação, Salina, Brejo ou pântano, Poço (água), Nascente, Rápidos e cachoeiras grandes, Rápidos e cachoeiras, Rocha submersa e a descoberto, Malha e represa; terra e alvenaria, Ancoradouro, Rio seco ou de aluvião, Recife rochoso.

**CONVENÇÕES TEMÁTICAS**

Limite	Identificação
Distrital	05
Sub-Distrital	06
Sector Censitário	07
Sector Rural	08
Sector Urbano	09
Agglomerado Rural	10

**LIMITES**

- Internacional
- Interestadual
- Intermunicipal
- áreas especiais

**ATUALIZAÇÕES CARTOGRÁFICAS**

- COR MAGENTA - Levantamentos por GPS e/ou Imagens de Satélites
- COR VERDE - Lançamento aproximado sem comprovação cartográfica

Escala 1 : 50.000

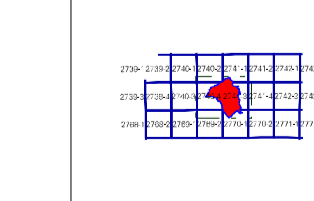
SISTEMA DE PROJEÇÃO UTM  
Origem da quaternização UTM: Equador e Meridiano 45 WGS.  
Adoção de escalares de 10.000 e 500 km respectivamente.  
DATUM HORIZONTAL: SAD 69

Este produto integra a coleção de mapas municipais gerados de forma automatizada a partir do Junção dos dados do Movimento Sistemático Brasileiro produzido pelo IBGE, DSE e outros, em formato raster alto vetorial e da Malha Municipal Digital do IBGE, com atualização proveniente de diversas fontes, sem tratamento plano de integração e conclusão dos elementos cartográficos.

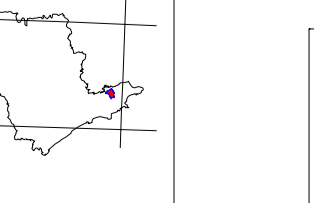
MINISTÉRIO DO PLANEJAMENTO, ORÇAMENTO E GESTÃO  
INSTITUTO BRASILEIRO DE GEOGRAFIA E ESTATÍSTICA  
A DIRETORIA DE GEOCÓDIGOS seleciona e gerencia o cadastramento de faturas ou ombuds verificadas neste mapa.  
Av. Brasil, 15.071 - Fone: 011-3241-0511  
Rio de Janeiro-RJ - CEP 21.241-051  
©IBGE - Todos os direitos reservados

Divisão Político-Administrativa		NOME	
GEOCÓDIGO	Nome	GEOCÓDIGO	Nome
35380005	Distrito	35380005	PINDAMONHANGABA
35380006	Subdistrito	35380006	MOREIRA CESAR

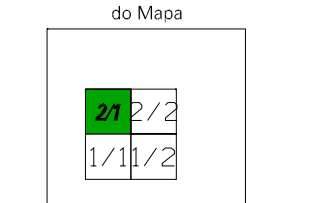
Localização do município no Mapeamento Sistemático



Localização no Estado



Articulação das Partes do Mapa



### Pindamonhangaba-SP

**ASPECTOS FÍSICOS**

Microrregião: VALE DO PARAIBA PAULISTA  
Município: SÃO JOSÉ DOS CAMPOS  
Altitude da Sede: Área: 729,3 Km<sup>2</sup>  
Coordenadas da Sede: Latitude: -22,924 E: 45,2628 Longitude: -45,462 N: 7464810 MC 45

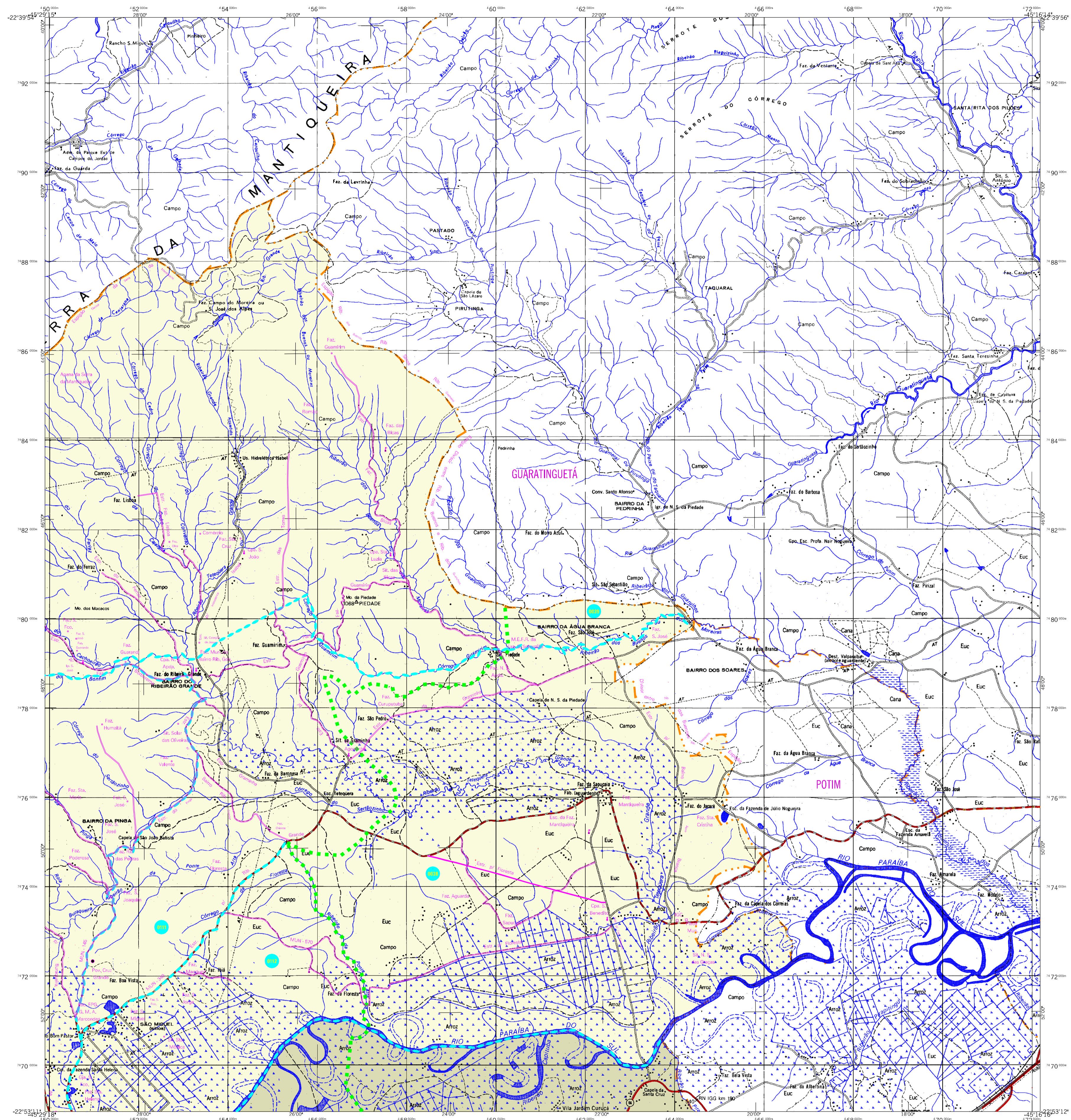
**CRONOLOGIA**

Malha Territorial: 2007  
Edição: 23-10-2007  
Informações relativas à documentação básica e atualização: Consultar Metadados

**IMPLEMENTAÇÃO**

Coordenação Técnica: Coordenação de Cartografia CGAR  
Coordenação Temática: Coordenação de Estruturas Territoriais CETE  
Unidades Produtoras: Unidades Estaduais do IBGE  
Mapeamento: Centro de Documentação e Disseminação da Informação CDDI





## MAPA MUNICIPAL ESTATÍSTICO

### CONVENÇÕES CARTOGRÁFICAS

**ELEMENTOS PLANIMÉTRICOS**

Edificações  
Igreja, Escola, Mina  
Molho de vento, Molho de água  
Campo de emergência, Farol  
Localidades

Linha transmissora de energia, Corca  
Linha telefônica

Rodovias  
auto-estrada  
pavimentada  
sem pavimentação  
caminho carroçável  
tinha, caminho e picada  
prefeixo de estrada: federal, estadual

Ferrovias  
bitola larga  
bitola estreita

**ELEMENTOS ALTIMÉTRICOS**

Ponto trigonométrico, Referência de nível  
Ponto astronômico, Ponto barométrico  
Cota comprovada  
Superfície deformada, Área

**ELEMENTOS DE HIDROGRAFIA**

Curso d'água intermitente  
Lago ou lagoa intermitente  
Terreno sujeito a inundação, Salina  
Brejo ou pântano  
Poço líqüal, Nascente  
Rápidos e cachoeiras grandes  
Rápidos e cachoeiras  
Rocha submersa e a descoberto  
Malha e represa; terra e alvenaria  
Ancoradouro, Rio seco ou de aluvião  
Recife rochoso

**CONVENÇÕES TEMÁTICAS**

Limites: Distrital	Sub-Distrital	Sector Censitário
Distrito	Sub-Distrito	Sector Rural
05	06	Sector Urbano
		Agglomerado Rural

**LIMITES**

Internacional  
Interestadual  
Intermunicipal  
áreas especiais

**ATUALIZAÇÕES CARTOGRÁFICAS**

COR MAGENTA - Levantamentos por GPS e/ou Imagens de Satélites  
COR VERDE - Lançamento aproximado sem comprovação cartográfica

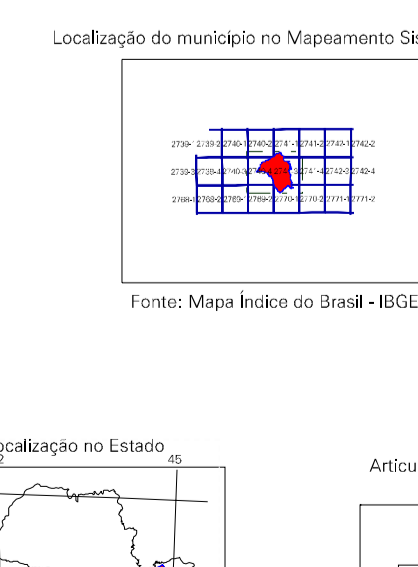
Escala 1 : 50.000

SISTEMA DE PROJEÇÃO UTM  
Origem da sub-retenção: UTM; Equador e Meridiano 45. WGS.  
Adaptadas as constantes de 1000 e 500 km respectivamente  
DATUM HORIZONTAL: SAD 69

Este produto foi elaborado a partir de mapas municipais gerados de forma automatizada, a partir de dados do Sistema de Informação Geográfica (SIG) do IBGE, com atualização proveniente de diversas fontes, sem tratamento plano de integração e consolidação dos elementos cartográficos.

MINISTÉRIO DO PLANEJAMENTO, ORÇAMENTO E GESTÃO  
INSTITUTO BRASILEIRO DE GEOGRAFIA E ESTATÍSTICA  
A DIRETORIA DE GEOCIÊNCIAS aplica a geometria de correção de falhas ou omissões verificadas neste mapa.  
Av. Brasil, 15 071 - Fone: 011 3251-1000  
Rio de Janeiro/RJ - CEP 21.241-051  
© 2007 - Todos os direitos reservados

Divisão Político-Administrativa		NOME
GEOCÓDIGO	Distrito	Subdistrito
35380005	PINDAMONHANGABA	MOREIRA CESAR
35380010		



### Pindamonhangaba-SP

**ASPECTOS FÍSICOS**

Microrregião: VALE DO PARAÍBA PAULISTA  
Município: SAO JOSE DOS CAMPOS  
Área: 799,3 Km<sup>2</sup>  
Altitude da Sede: 452m  
Coordenadas da Sede: S 23°10'20" W 45°48'10"

**CRONOLOGIA**

Malha Territorial: 2007  
Edição: 23-10-2007  
Informações relativas à documentação básica e atualização: Consultar Metadados

**IMPLEMENTAÇÃO**

Coordenação Técnica: CGAR  
Coordenação de Cartografia: CGAR  
Coordenação de Estruturas Territoriais: CETE  
Unidades Produtoras: Unidades Estaduais do IBGE  
Elaboração: Centro de Documentação e Disseminação de Informação (CDI)