

CONVENÇÕES CARTOGRÁFICAS

ELEMENTOS PLANIMÉTRICOS

- Edificações: Igreja, Escola, Mina, Moinho de vento, Moinho de água, Campo de emergência, Farol, Localidades
- Linha transmissora de energia, Cerca, Linha telefônica
- Rodovias: auto-estrada pavimentada, sem pavimentação, caminho carroçável, trilha, caminho e pista, perfilho de estrada, federal, estadual
- Ferrovias: bitola larga, bitola estreita

ELEMENTOS ALTIMÉTRICOS

- Ponto trigonométrico, Referência de nível, Ponto astronômico, Ponto barométrico, Cota comprovada, Superfície deformada, Área

ELEMENTOS DE HIDROGRAFIA

- Causa d'água intermitente, Lago ou lagoa intermitente, Terreno sujeito a inundação, Salina, Brejo ou pântano, Poço (lago), Nascente, Rápidos e cachoeiras grandes, Rápidos e cachoeiras, Rocha submersa e a descoberto, Molho e represa: terra e alvenaria, Aterroimento, Rio seco ou de alívio, Recife rochoso

CONVENÇÕES TEMÁTICAS

- Limites: Distrital, Sub-Distrital, Setor censitário
- Identificação: Setor Rural, Setor Urbano, Adm. Especial Rural

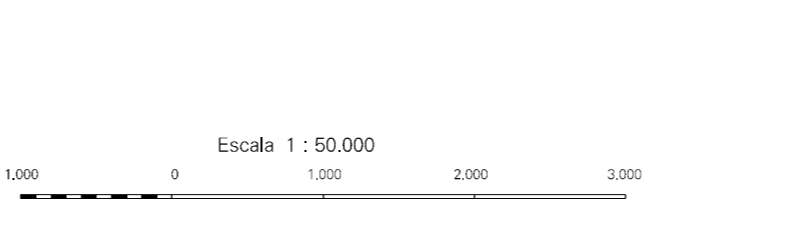
LIMITES

- Internacional, Interestadual, Intermunicipal, Áreas especiais

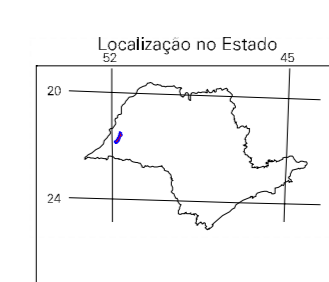
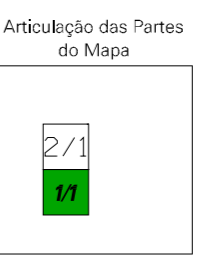
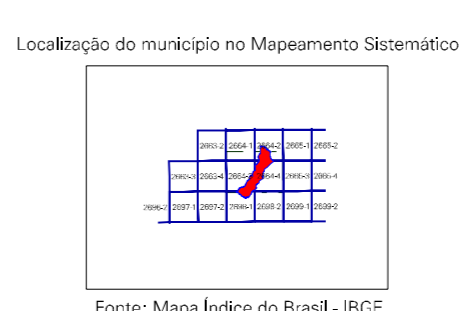
ATUALIZAÇÕES CARTOGRÁFICAS

- Levantamentos por GPS e/ou imagens de Satélites
- Cor MAGENTA - Lançamento aproximado sem comprovação cartográfica
- Cor VERDE - Lançamento aproximado sem comprovação cartográfica

MAPA MUNICIPAL ESTATÍSTICO



Divisão Público-Administrativa	
GEOCÓDIGO	
DISTRITO	SUBDISTRITO
NOME	
	PIQUEROBI



Piquerobi-SP

ASPECTOS FÍSICOS

Mesorregião: PRESIDENTE PRUDENTE
 Microrregião: PRESIDENTE PRUDENTE
 Altitude da Sede: 420m
 Área: 482,3 km²

COORDENADAS DA SEDE

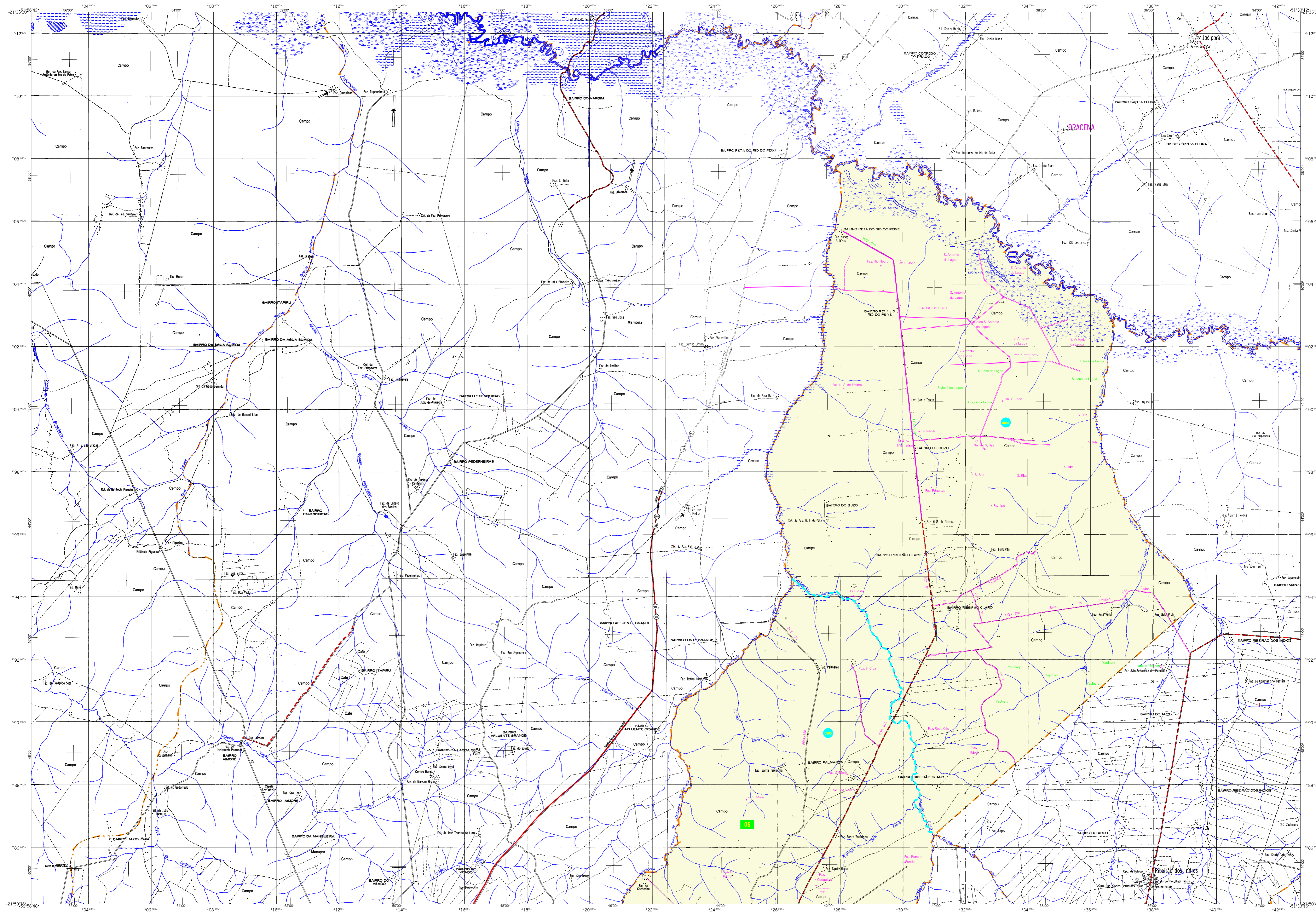
Latitude: -21.888 S Longitude: -49.880 W
 Longitude: -51.729 W Latitude: -21.888 S

IMPLEMENTAÇÃO

Coordenação Técnica: CCAR
 Coordenação de Cartografia: CCAR
 Coordenação de Estatísticas Territoriais: CLETC
 Unidades Produtoras: Unidades Escolas do IBGE
 Elaboração: Centro de Documentação e Disseminação da Informação: CDD

CRONOLOGIA

Malha Territorial: 2007
 Edição: 26-10-2007
 Informações relativas à cartografia: consultar Metadados



CONVENÇÕES CARTOGRÁFICAS

- ELEMENTOS PLANIMÉTRICOS: Edificações, Igreja, Escola, Mina, Campo de energia, Favela, Localidades, Linha transmissora de energia, Cerca, Linha telefônica, Rodovias, Ferrovias.

- ELEMENTOS ALTIMÉTRICOS: Ponto trigonométrico, Referência de nível, Cota comprovada, Superfície deformada, Área, ELEMENTOS DE HIDROGRAFIA: Curso d'água intermitente, Lago ou lagoa intermitente, Terreno sujeito a inundação, Salina, Rio ou pântano, Poço (lago), Nascente, Rádios e estacas grandes, Rápidos e cachoeiras, Rocha submersa e a descoberto, Melho e represa: terra e alvenaria, Aterro-duto: não seco ou de aluvião, Recife rochoso.

Table with 3 columns: Identificação, Símbolo, Descrição. Includes categories like Limites, Condições, and Setor.

LIMITES

- Internacional, Interestadual, Intermunicipal, Áreas especiais.

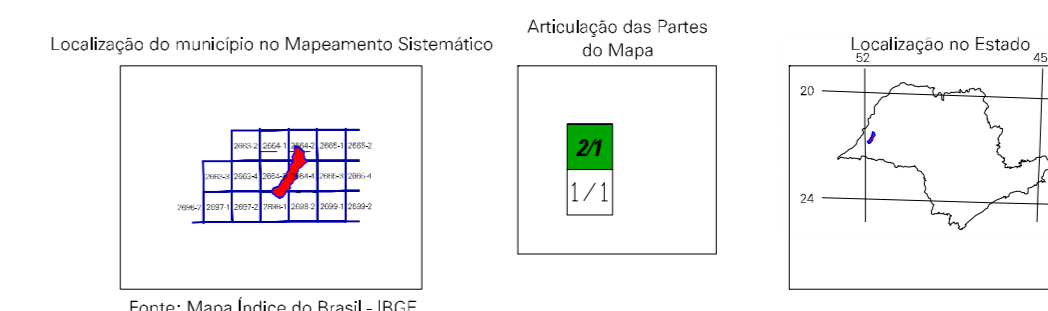
MAPA MUNICIPAL ESTATÍSTICO

Escala 1:50.000

SETEMA DE PROJEÇÃO UTM, Datum de referência: UTM, Equador Meridiano: 51 WGS, Amplitude de correntes de: 2000 e 5000 m respectivamente, DATUM: HORIZONTAL: SIO 69, Este produto integra o Sistema de Mapas Municipais gerados de forma semi-automatizada, a partir da junção dos dados do Movimento Geométrico Brasileiro produzido pelo IBGE, SIO 69 e outros, com o sistema de coordenadas geográficas do Brasil, com a atualização proveniente de diversas fontes, sem tratamento plano de integração e consistência dos dados cartográficos.

MINISTÉRIO DO PLANEJAMENTO, ORÇAMENTO E GESTÃO INSTITUTO BRASILEIRO DE GEOGRAFIA E ESTATÍSTICA, DIRETORIA DE GEOGRAFIA, Rua do Catete, 87, 20.031-901, Rio de Janeiro, RJ, Brasil, 19.071, Fone: 21.250-2100, Rio de Janeiro, RJ, CEP: 20031-901

Table with columns: DISTRITO, SUBDISTRITO, NOME. Includes a legend for Geocódigo.



Piquerobi-SP

Table with columns: Aspectos físicos, Aspectos sociais, Aspectos econômicos, Aspectos culturais, Aspectos ambientais.

Table with columns: Implementação, Cronologia, Edição, Informações relativas à documentação, Consultar Metadados.