

## MAPA MUNICIPAL ESTATÍSTICO

### ELEMENTOS PLANIMÉTRICOS

- Edificações:** Igreja, Escola, Mina, Molino de vento, Molino de água, Campo de emergência, Farol, Localidades.
- Linha transmissora de energia:** Cerca, Linha telefônica.
- Rodovias:** auto-estrada pavimentada, sem pavimentação, sem pavimentação, caminho carroçável, trilha, caminho e picada, prefixo de estrada: federal, estadual.
- Ferrovias:** bitola larga, bitola estreita.

### CONVENÇÕES CARTOGRÁFICAS

- ELEMENTOS ALTIMÉTRICOS:** Ponto trigonométrico, Referência de nível, Ponto astronômico, Ponto barométrico, Cota comprovada, Superfície deformada, Areia.
- ELEMENTOS DE HIDROGRAFIA:** Curso d'água intermitente, Lago ou lagoa intermitente, Terreno sujeito a inundação, Salina, Brejo ou pântano, Poço (água), Nascente, Rápidos e cachoeiras grandes, Rápidos e cachoeiras, Rocha submersa e a descoberto, Molhe e represa; terra e alvenaria, Ancoradouro, Rio seco ou de aluvião, Recife rochoso.

Convenções Temáticas			
Limites: Distrital			
Sub-Distrital			
Setor Censitário			
Distrito	Sub-Distrito	Setor Rural	Setor Urbano Aglomerado Rural
05	06	07	08

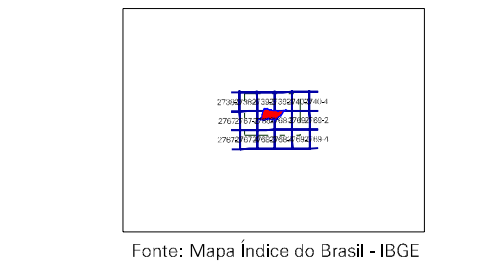


SISTEMA DE PROJEÇÃO UTM  
Cilindrico de alinhamento UTM; Equador e Meridiano 45 W.G.  
Acordeiros as constantes de 10.000 e 500 Km respectivamente  
DATUM HORIZONTAL: SAD 69  
Este produto integra a coleção de mapas municipais gerados de forma semi-automatizada, a partir da junção das folhas do Mapeamento Sistemático produzidas pelo IBGE, DSE e outros, em formato raster vetorial e da Malha Municipal Digital do IBGE, com atualização proveniente de censuses, fontes, sem tratamento pleno de integração e correção dos elementos cartográficos.

MINISTÉRIO DO PLANEJAMENTO, ORÇAMENTO E GESTÃO  
INSTITUTO BRASILEIRO DE GEOGRAFIA E ESTATÍSTICA  
A DIRETORIA DE GEOCIÊNCIAS agradece a gentileza da comunicação de falhas ou erros verificadas neste mapa.  
AV. Brasil, 15.071 - Planície das Luças  
Rio de Janeiro - RJ - CEP 21.241-451  
© 2007 - Todos os direitos reservados

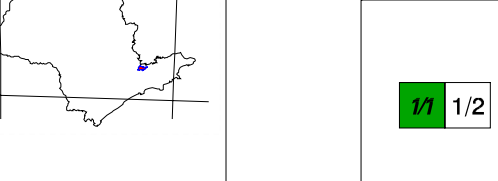
GEOCÓDIGO		Divisão Política-Administrativa	
Distrito	Subdistrito	NOME	
353860005		PIRACAIA	
353860010		BATATUBA	

Localização do município no Mapeamento Sistemático



Fonte: Mapa Índice do Brasil - IBGE

Localização do Estado



Articulação das Partes do Mapa

37 / 12

### Piracaia-SP

#### ASPECTOS FÍSICOS

Mesorregião:	
Microrregião:	BRAGANÇA PAULISTA
Altitude da Sede:	Área: 385,3 Km <sup>2</sup>
COORDENADAS DA SEDE	
Latitude: -23,054	E: 360876
Longitude: -46,358	N: 7449847
	MC
	45

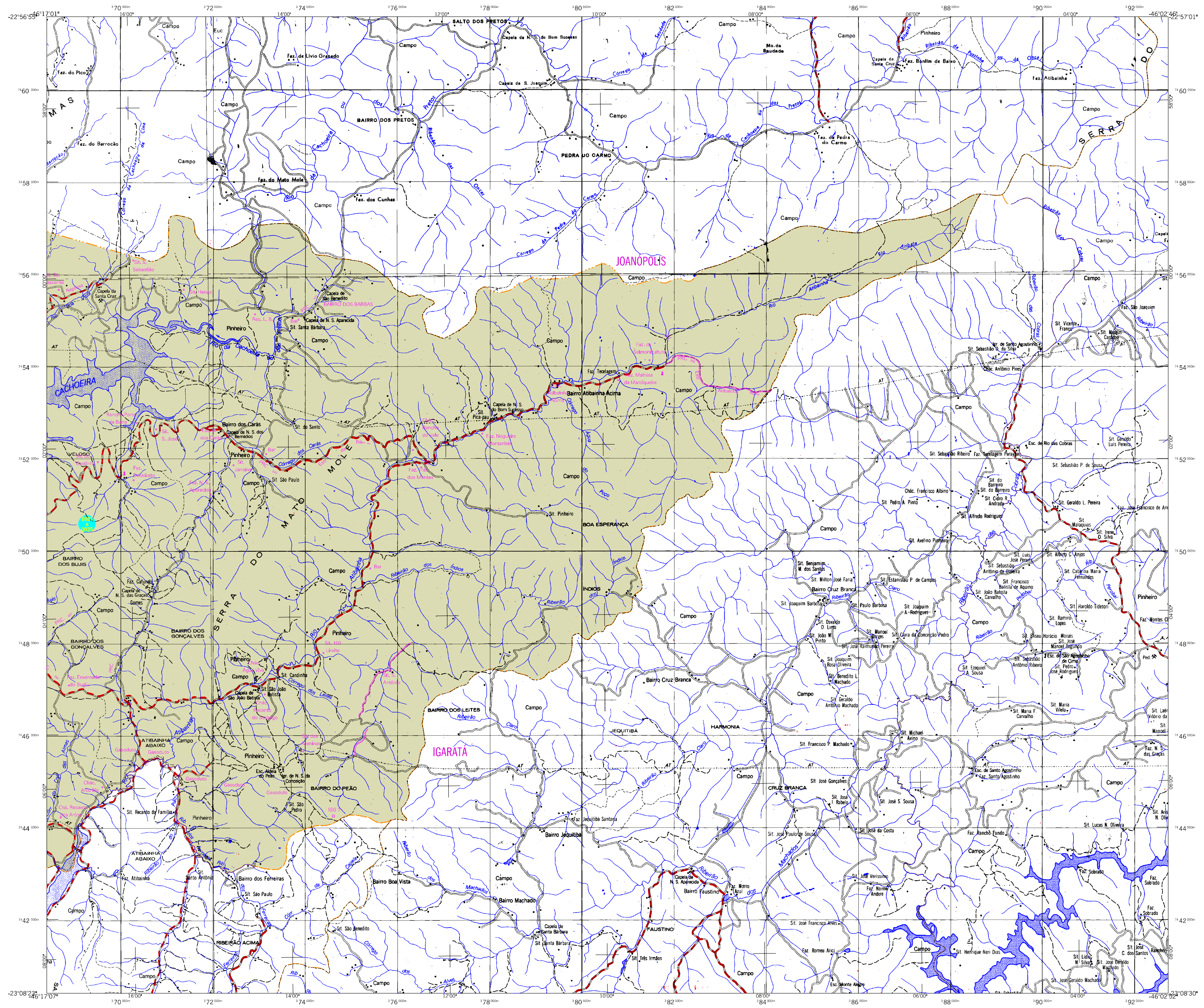
#### CRONOLOGIA

MALHA TERRITORIAL	2007
EDIÇÃO	21-11-2007
Informações relativas à documentação histórica e atualização	
Consultar Metadados	

#### IMPLEMENTAÇÃO

Coordenação Técnica:	CCAR
Coordenação de Cartografia:	
Coordenação Temática:	CETE
Coordenação de Estruturas Temáticas:	
Unidades Produtoras:	Unidades Estatísticas do IBGE
Disseminação:	Centro de Documentação e Disseminação da Informação - CDDI





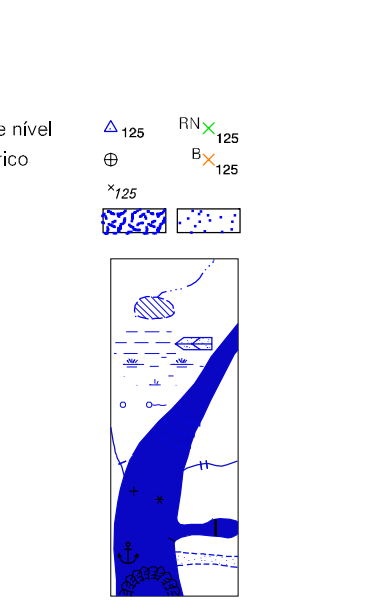
## MAPA MUNICIPAL ESTATÍSTICO

### ELEMENTOS PLANIMÉTRICOS

- Edificações:** Igreja, Escola, Mina, Molino de vento, Molino de água, Campo de emergência, Farol, Localidades.
- Linha transmissora de energia:** Cerca, Linha telefônica.
- Rodovias:** auto-estrada pavimentada, sem pavimentação, sem pavimentação, caminho carroçável, trilha, caminho e picada, prefixo de estrada: federal, estadual.
- Ferrovias:** bitola larga, bitola estreita.

### CONVENÇÕES CARTOGRÁFICAS

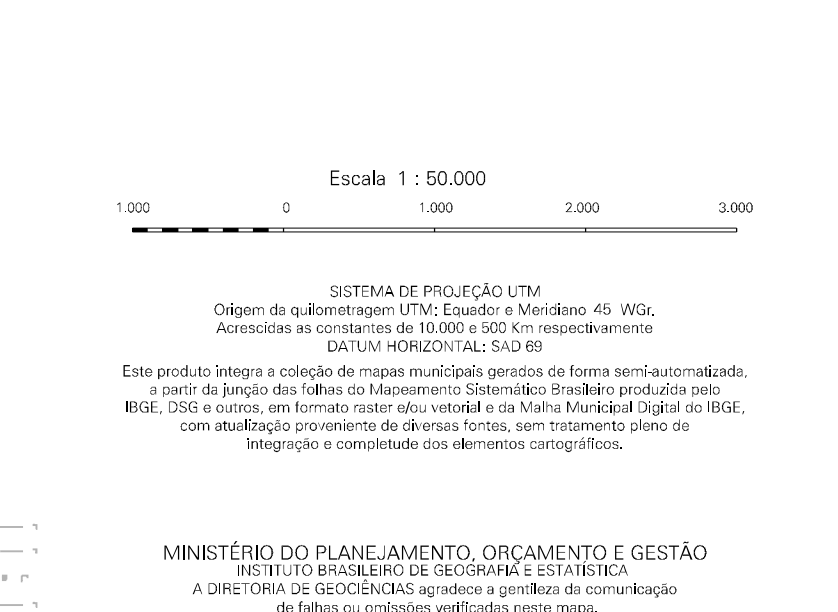
- ELEMENTOS ALTIMÉTRICOS:** Ponto trigonométrico, Referência de nível, Ponto astronômico, Ponto barométrico, Cota comprovada, Superfície deformada, Areia.
- ELEMENTOS DE HIDROGRAFIA:** Curso d'água intermitente, Lago ou lagoa intermitente, Terreno sujeito a inundação, Salina, Brejo ou pântano, Poço (água), Nascente, Rápidos e cachoeiras grandes, Rápidos e cachoeiras, Rocha submersa e a descoberto, Molhe e represa; terra e alvenaria, Ancoradouro, Rio seco ou de aluvião, Recife rochoso.



**SISTEMA DE PROJEÇÃO UTM**  
Cilindro de alinhamento UTM; Equador e Meridiano 45 WGL; Acorristas as constantes de 100.000 e 500 Km respectivamente; DATUM HORIZONTAL: SAD 69.

Este produto integra a coleção de mapas municipais gerados de forma semi-automatizada, a partir da junção das folhas do Mapeamento Sistemático produzido pelo IBGE, DSE e outros, em formato raster vetorial e da Malha Municipal Digital do IBGE, com atualização proveniente de censuses recentes, sem tratamento plano de integração e continuidade dos elementos cartográficos.

**MINISTÉRIO DO PLANEJAMENTO, ORÇAMENTO E GESTÃO**  
**INSTITUTO BRASILEIRO DE GEOGRAFIA E ESTATÍSTICA**  
A DIRETORIA DE GEOCIÊNCIAS agrada a gentileza da comunicação de falhas ou erros verificados neste mapa.  
AV. Brasil, 15.071 - Planície das Lúcas  
Rio de Janeiro-RJ - CEP 21.241-051  
© 2007 - Todos os direitos reservados.



### Piracaia-SP

