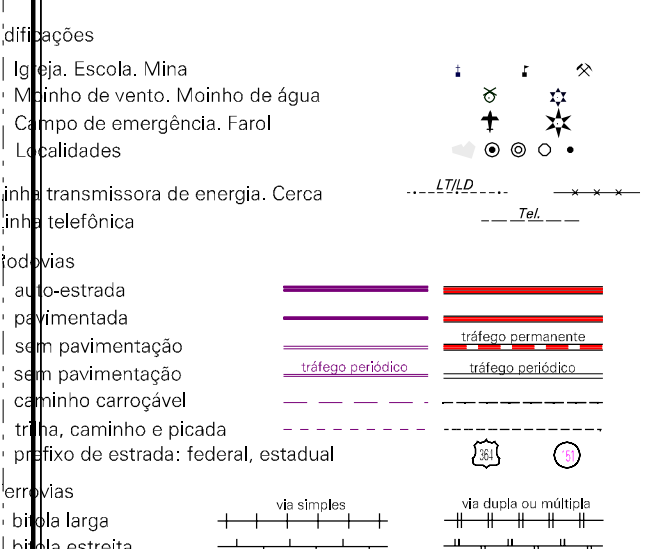
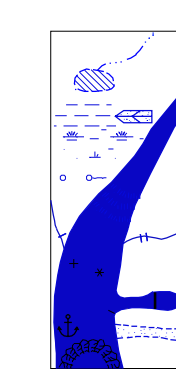
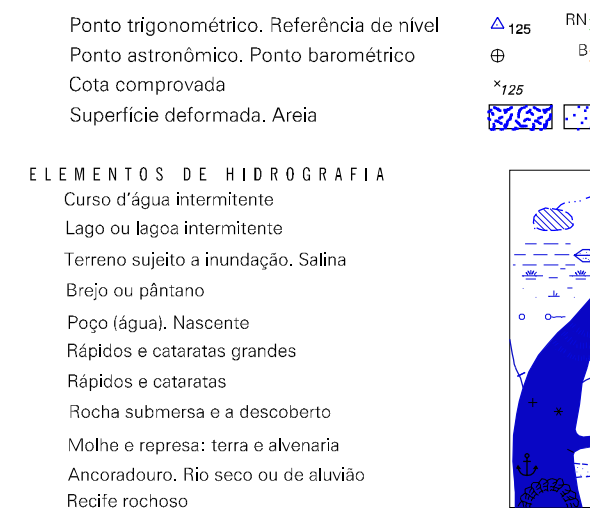


CONVENÇÕES CARTOGRÁFICAS

LENTOS PLANIMÉTRICOS



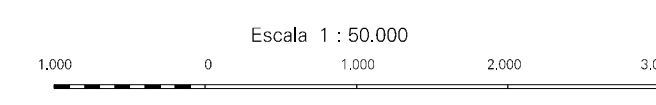
ELEMENTOS ALTIMÉTRICOS



Convenções Territoriais			
Limite	Distrito	Sub-Distrito	Sector
---	95	106	107

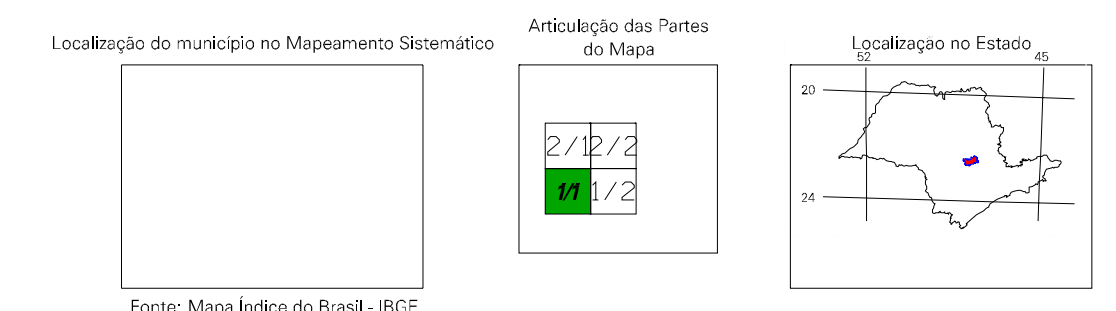
LIMITES			
Limite	Distrito	Sub-Distrito	Sector
---	95	106	107

MAPA MUNICIPAL ESTATÍSTICO



MINISTÉRIO DO PLANEJAMENTO, ORÇAMENTO E GESTÃO
DIRETORIA DE GEOGRÁFICAS, CARTAS E SERVIÇOS DE COORDENAÇÃO DE TERRENO

Divisão Político-Administrativa		NOBRE
GEOCÓDIGO	Subdistrito	
35387090	PIRACICABA	
35387091	ARITUNA	
35387092	BITUNA	
35387093	GUAMIM	
35387094	SANTA TERESINHA DE PIRACICABA	

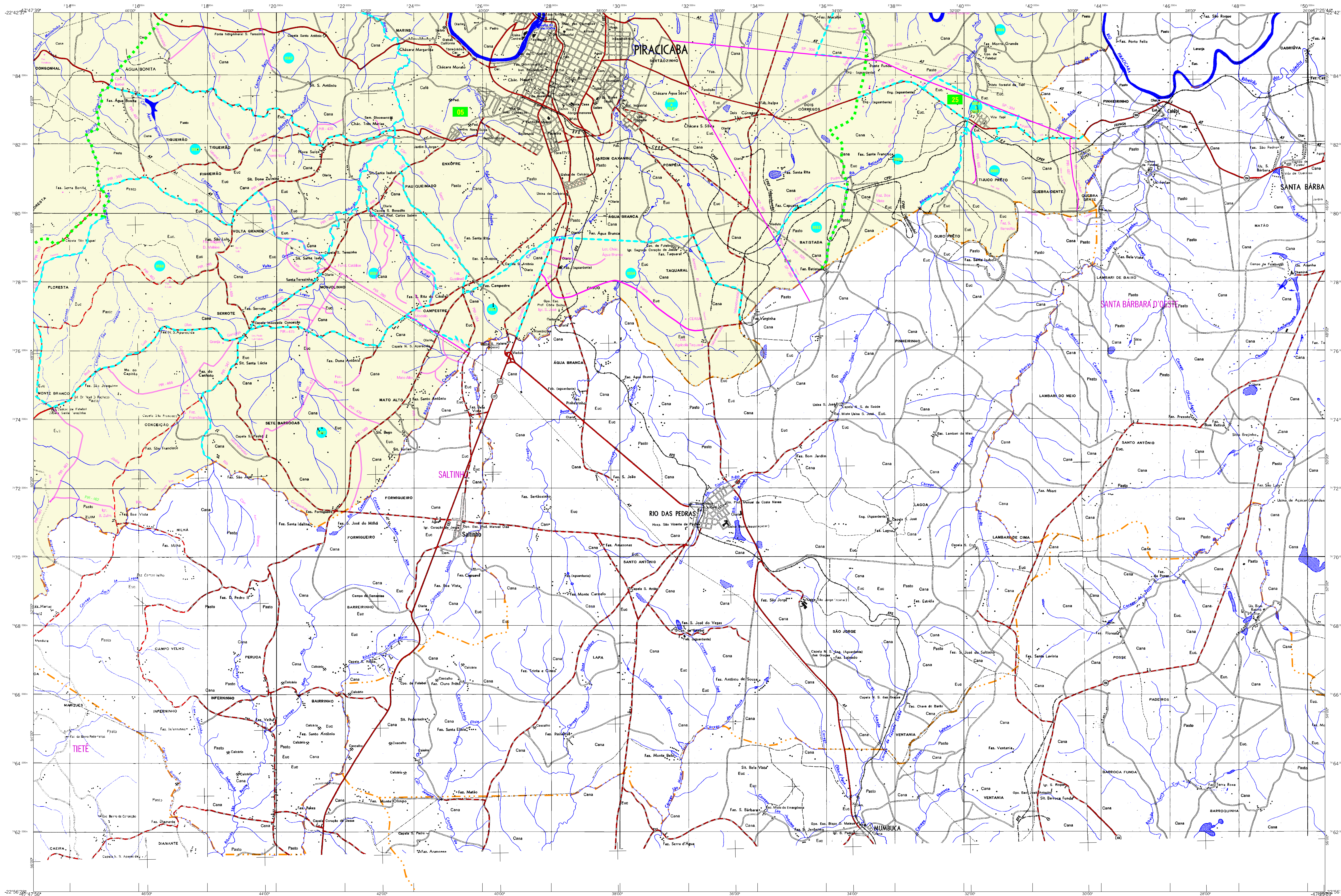


Piracicaba-SP

ASPECTOS FÍSICOS	
Município:	PIRACICABA
Região:	Sudeste
Estado:	SP
Altitude da Sede:	540 m
Área:	1.918,7 Km ²
COORDENADAS DA SEDE	
Latitude:	-22.725
Longitude:	-47.619
MC:	45

IMPLEMENTAÇÃO	
Coordenação Técnica:	CCAR
Coordenação Terceirizada:	CLTC
Coordenação de Logística Terceirizada:	CLTC
Unidades Produtoras:	Unidades Estaduais do IBGE
Elaboração:	Centro de Documentação e Disseminação de Informação
CDI:	

CRONOLOGIA	
EDIÇÃO	16-10-2007
Informações relativas à documentação:	Consultar Metadados



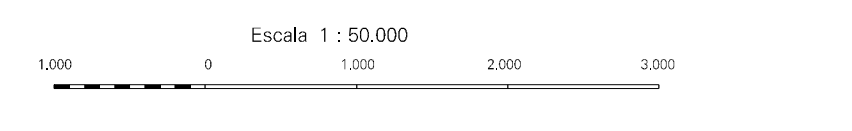
CONVENÇÕES CARTOGRÁFICAS

Legend for cartographic conventions including symbols for points, lines, and areas, and a scale bar.

Legend for altimetric elements, hydrography, and limits, including symbols for elevation points, water bodies, and boundary types.

Legend for territorial limits and identification, including symbols for district, sub-district, and neighborhood boundaries.

MAPA MUNICIPAL ESTATÍSTICO



MINISTÉRIO DO PLANEJAMENTO, ORÇAMENTO E GESTÃO A DIRETORIA DE GEOGRAFIA e ESTATÍSTICA

Table with columns: GEOCÓDIGO, Distrito, Subdistrito, NOME. Lists districts like Piracicaba, Artimim, and others.

Location maps showing the municipality's position in the state of São Paulo and within the national territory.

Piracicaba-SP

Table with ASPECTOS FÍSICOS: Mesorregião, Microrregião, Área, Altitude, Latitude, Longitude.

Table with IMPLEMENTAÇÃO: Coordenação Técnica, Edição, Cronologia.

