

MAPA MUNICIPAL ESTATÍSTICO

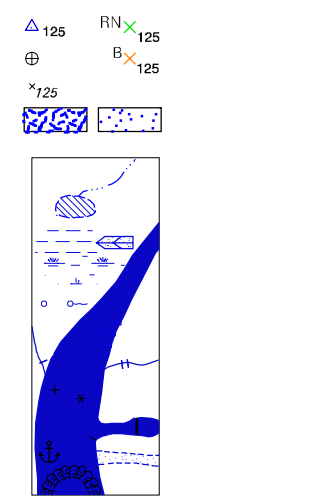
ELEMENTOS PLANIMÉTRICOS

- Edificações: Igreja, Escola, Mina, Molino de vento, Molino de água, Campo de emergência, Farol, Localidades.
- Linha transmissora de energia, Cerca, Linha telefônica.
- Rodovias: auto-estrada pavimentada, sem pavimentação, sem pavimentação, caminho carroçável, trilha, caminho e picada, trilho de estrada: federal, estadual.
- Ferrovias: bitola larga, bitola estreita.

CONVENÇÕES CARTOGRÁFICAS

ELEMENTOS ALTIMÉTRICOS

- Ponto trigonométrico, Referência de nível, Ponto astronômico, Ponto barométrico, Cota comprovada, Superfície deformada, Área.
- ELEMENTOS DE HIDROGRAFIA**: Curso d'água intermitente, Lago ou lagoa intermitente, Terreno sujeito a inundação, Salina, Poço ou pântano, Poço (fáguil), Nascente, Rápidos e cachoeiras, Rápidos e cachoeiras, Rocha submersa e a descoberto, Molhe e represa: terra e alvenaria, Ancoradouro, Rio seco ou de aluvão, Recife rochoso.



Convenções Temáticas			
Limites: Distrital			
Sub-Distrital			
Setor Censitário			
Identificação			
Distrito	Sub-Distrito	Setor Rural	Setor Urbano
05	06	07	08

- #### LIMITES
- internacional
 - intermunicipal
 - intermunicipal
 - áreas especiais

Escala 1 : 50.000



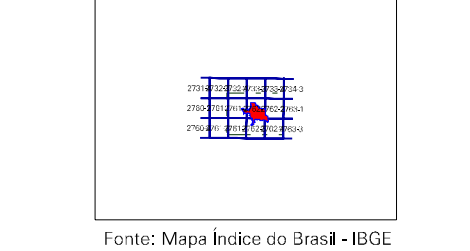
SISTEMA DE PROJEÇÃO UTM
Origem do equidistância UTM: Equador a Meridiano 51 WGR.
Acréscimos as constantes de 10.000 e 500 Km respectivamente
DATUM: HORIZONTAL: SAD 69
Este produto integra a coleção de mapas municipais gerados de forma semi-automatizada, a partir da junção das folhas do Mapeamento Sistemático Brasileiro produzidas pelo IBGE, DSE e outras, em formato raster ou vetorial e da Malha Municipal Digital do IBGE, com atualização proveniente de diversas fontes, sem tratamento pleno de integração e completude dos elementos cartográficos.

MINISTÉRIO DO PLANEJAMENTO, ORÇAMENTO E GESTÃO
INSTITUTO BRASILEIRO DE GEOGRAFIA E ESTATÍSTICA
A DIRETORIA DE GEOCIÊNCIAS agrada a parceria da comunicação de falhas ou omissões verificadas neste mapa.
Av. Brasil, 15 871 - Pirajuru de Lucas
Rio de Janeiro/RJ - CEP 21.241-061
©IBGE - DIREITOS DE REPRODUÇÃO RESERVADOS

Divisão Político-Administrativa

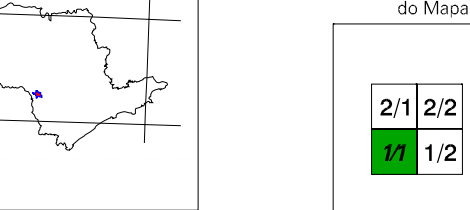
GEOCÓDIGO	DISTRITO	SUBDISTRITO	NOME
35388005	ASSIS		
35388025	PIRAJU	TIBIRICÁ DO PARANAPANEMA	

Localização do município no Mapeamento Sistemático

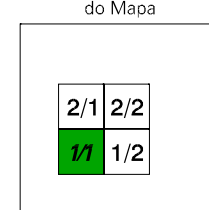


Fonte: Mapa Índice do Brasil - IBGE

Localização no Estado



Articulação das Partes do Mapa



Piraju-SP

ASPECTOS FÍSICOS

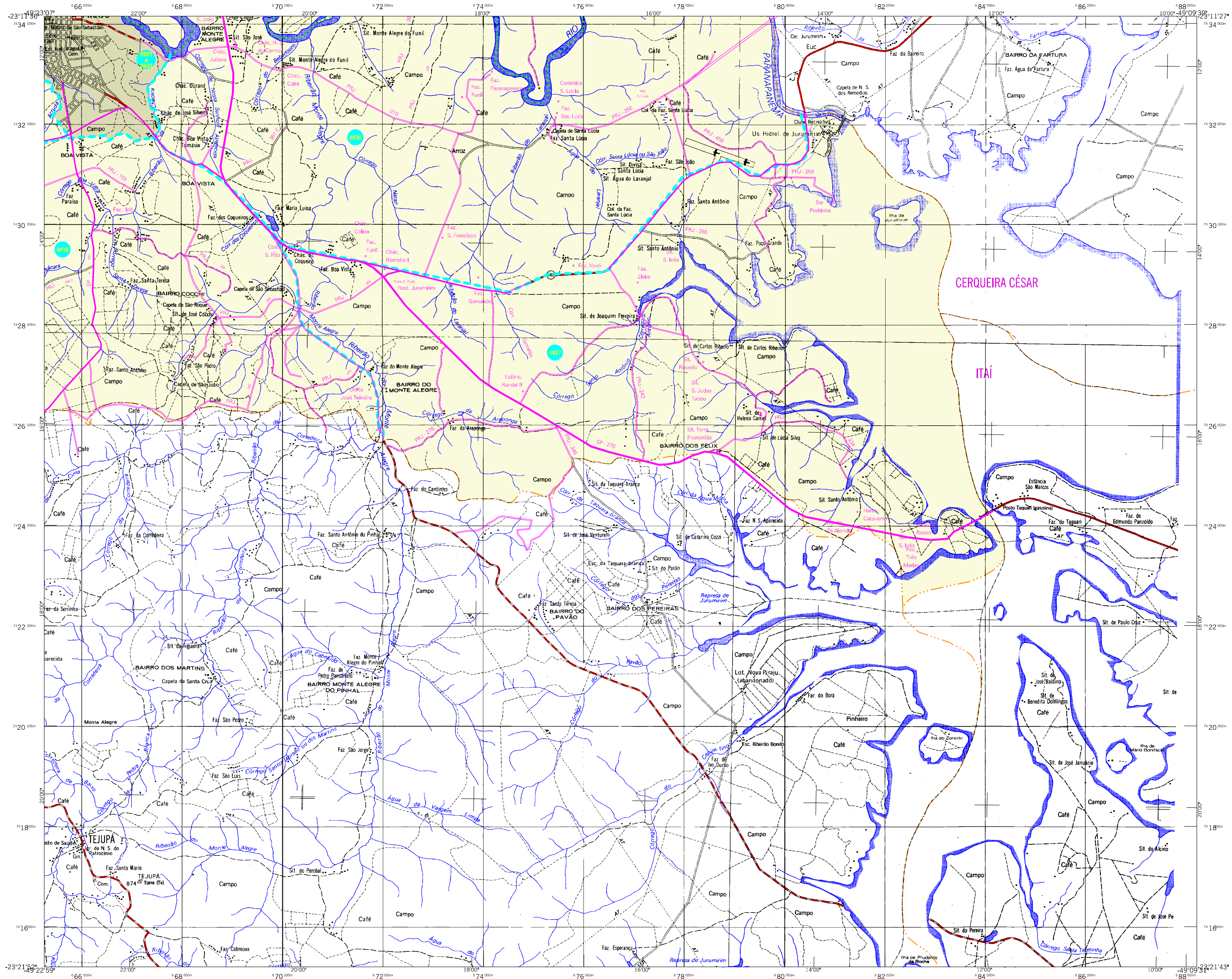
Mesorregião:	ASIS
Microrregião:	OURINHOIS
Altitude da Sede:	Área: 504,5 Km ²
COORDENADAS DA SEDE	
Latitude: -23,194	E: 666388
Longitude: -49,384	N: 7434076
	MC 51

CRONOLOGIA

MALHA TERRITORIAL	2007
EDIÇÃO	23-11-2007
Informações relativas a documentação básica e atualização	Consultar Metadados

IMPLEMENTAÇÃO

Coordenação Técnica:	CCAR
Coordenação Temática:	CCAR
Coordenação de Estruturas Territoriais:	CETE
Unidades Produtoras:	Unidades Estaduais do IBGE
Disseminação:	Centro de Documentação e Disseminação da Informação - CDDI



MAPA MUNICIPAL ESTATÍSTICO

Piraju-SP

ELEMENTOS PLANIMÉTRICOS

- Edificações: Igreja, Escola, Mina, Molino de vento, Molino de água, Campo de emergência, Farol, Localidades.
- Linha transmissora de energia, Cerca, Linha telefônica.
- Rodovias: auto-estrada pavimentada, sem pavimentação, sem pavimentação, caminho carroçável, trilha, caminho e picada, ferrovia de estrada: federal, estadual.
- Ferrovias: bitola larga, bitola estreita.

CONVENÇÕES CARTOGRÁFICAS

- ELEMENTOS ALTIMÉTRICOS:** Ponto trigonométrico, Referência de nível, Ponto astronômico, Ponto barométrico, Cota comprovada, Superfície deformada, Área.
- ELEMENTOS DE HIDROGRAFIA:** Curso d'água intermitente, Lago ou lagoa intermitente, Terreno sujeito a inundação, Salina, Brejo ou pantano, Poço (água), Nascente, Rápidos e cataratas grandes, Rápidos e cataratas, Rocha submersa e a descoberto, Molhe e represa: terra e alvenaria, Ancoradouro, Rio seco ou de alúvio, Recife rochoso.

Convenções Temáticas

Limites: Distrital	Sub-Distrital	Sector Consistitório
Distrito	Sub-Distrito	Sector Rural
		Sector Urbano
		Agglomerado Rural

- LIMITES**
- internacional
 - intermunicipal
 - intermunicipal
 - áreas especiais

Escala 1 : 50.000

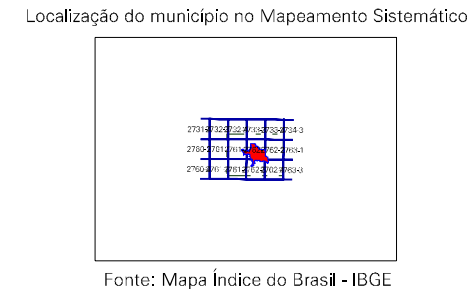
SISTEMA DE PROJEÇÃO UTM
Origem da equidistância UTM: Equador a Meridiano 51 WGR.
Acréscimo as constantes de 10.000 e 500 Km respectivamente
DATUM HORIZONTAL: SAD 69

Este produto integra a coleção de mapas municipais gerados de forma semi-automatizada, a partir da junção das folhas do Mapeamento Sistemático Brasileiro produzidas pelo IBGE, DSE e outras, em formato raster (ou vetorial) e da Malha Municipal Digital do IBGE, com atualização proveniente de diversas fontes, sem tratamento pleno de integração e completude dos elementos cartográficos.

MINISTÉRIO DO PLANEJAMENTO, ORÇAMENTO E GESTÃO
INSTITUTO BRASILEIRO DE GEOGRAFIA E ESTATÍSTICA
A DIRETORIA DE GEOCIÊNCIAS agrada a gentileza da comunicação de falhas ou omissões verificadas neste mapa.
Av. Brasil, 15 671 - Pirajuru de Lucas
Rio de Janeiro/RJ - CEP 21.241-4611
© IBGE - DIREITOS RESERVADOS

Divisão Político-Administrativa

GEOCÓDIGO	DISTRICTO	Subdistrito	NOME
35388005	ASSIS		
35388025	PIRAJU	TIBIRICIA DO PARANAPANEMA	



ASPECTOS FÍSICOS

Mesorregião: ASSIS
Microrregião: OURINHOS

Altitude da Sede: Área: 504,5 Km²

COORDENADAS DA SEDE

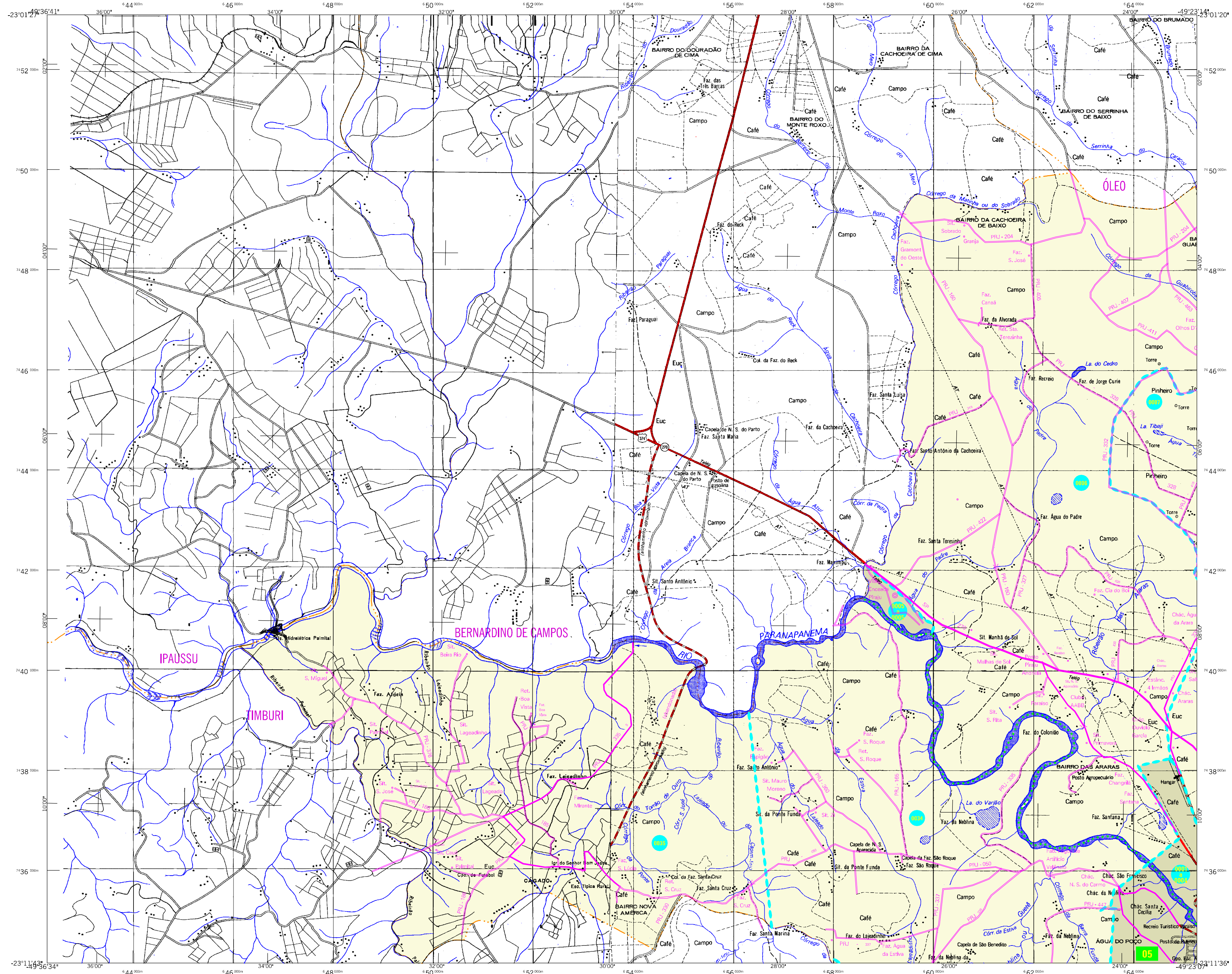
Latitude: -23,194	E: 666388	MC
Longitude: -48,384	N: 7434076	51

CRONOLOGIA

MALHA TERRITORIAL	2007
EDIÇÃO	23-11-2007
Informações relativas a documentação básica e atualização	Consultar Metodados

IMPLEMENTAÇÃO

Coordenação Técnica:	CCAR
Coordenação de Cartografia:	CCAR
Coordenação de Estruturas Territoriais:	CETE
Unidades Produtoras:	Unidades Estaduais do IBGE
Disseminação:	Centro de Documentação e Disseminação da Informação - CDDI



MAPA MUNICIPAL ESTATÍSTICO

Piraju-SP

ELEMENTOS PLANIMÉTRICOS

- Edificações: Igreja, Escola, Mina, Molino de vento, Molino de água, Campo de emergência, Farol, Localidades
- Linha transmissora de energia, Cerca, Linha telefônica
- Rodovias: auto-estrada pavimentada, sem pavimentação, sem pavimentação, caminho carroçável, trilha, caminho e picada, trilha, trilha de estrada: federal, estadual
- Ferrovias: bitola larga, bitola estreita

CONVENÇÕES CARTOGRÁFICAS

ELEMENTOS ALTIMÉTRICOS

- Ponto trigonométrico, Referência de nível, Ponto astronômico, Ponto barométrico, Cota comprovada, Superfície deformada, Área
- ELEMENTOS DE HIDROGRAFIA: Curso d'água intermitente, Lago ou lagoa intermitente, Terreno sujeito a inundação, Salina, Rio ou pântano, Poço (água), Nascente, Rápidos e cachoeiras grandes, Rápidos e cachoeiras, Rocha submersa e a descoberto, Molhe e represa: terra e alvenaria, Ancoradouro, Rio seco ou de alúvio, Recife rochoso

Convenções de Limites			
Distrito	Sub-Distrito	Sector Rural	Sector Urbano
05	06	07	08

LIMITES
internacional
intermunicipal
intermunicipal
áreas especiais

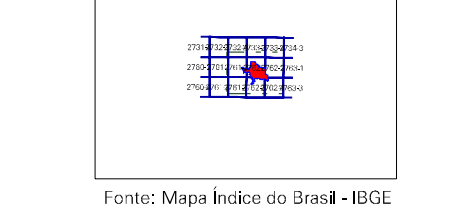


SISTEMA DE PROJEÇÃO UTM
Origem do quilômetro: UTM; Escala: a Meridiano 51 WGR.
Acréscimo as constantes de 10.000 e 500 Km respectivamente
DATUM HORIZONTAL: SAD 69
Este produto integra a coleção de mapas municipais gerados de forma semi-automatizada,
a partir da junção das folhas do Mapeamento Sistemático Brasileiro produzidas pelo
IBGE, DSE e outras, em formato raster (ou vetorial) e da Malha Municipal Digital do IBGE,
com atualização proveniente de diversas fontes, sem tratamento pleno de
integração e completude dos elementos cartográficos.

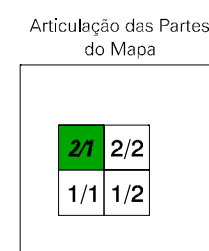
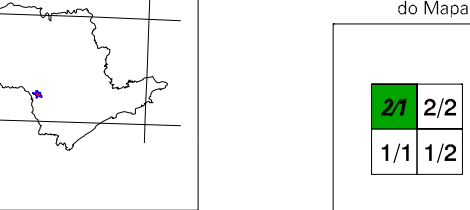
MINISTÉRIO DO PLANEJAMENTO, ORÇAMENTO E GESTÃO
INSTITUTO BRASILEIRO DE GEOGRAFIA E ESTATÍSTICA
A DIRETORIA DE GEOCIÊNCIAS agrada a gentileza da comunicação
de falhas ou omissões verificadas neste mapa.
Av. Brasil, 15.871 - Pirajuru de Lucas
Rio de Janeiro/RJ - CEP 21.241-461
© IBGE - DIREITOS RESERVADOS

Divisão Político-Administrativa		NOBRE
GEOCÓDIGO	Distrito / Subdistrito	
353880805		PIRAJU
353880825		TERRA DO PARANAPANEMA

Localização do município no Mapeamento Sistemático



Localização no Estado



ASPECTOS FÍSICOS

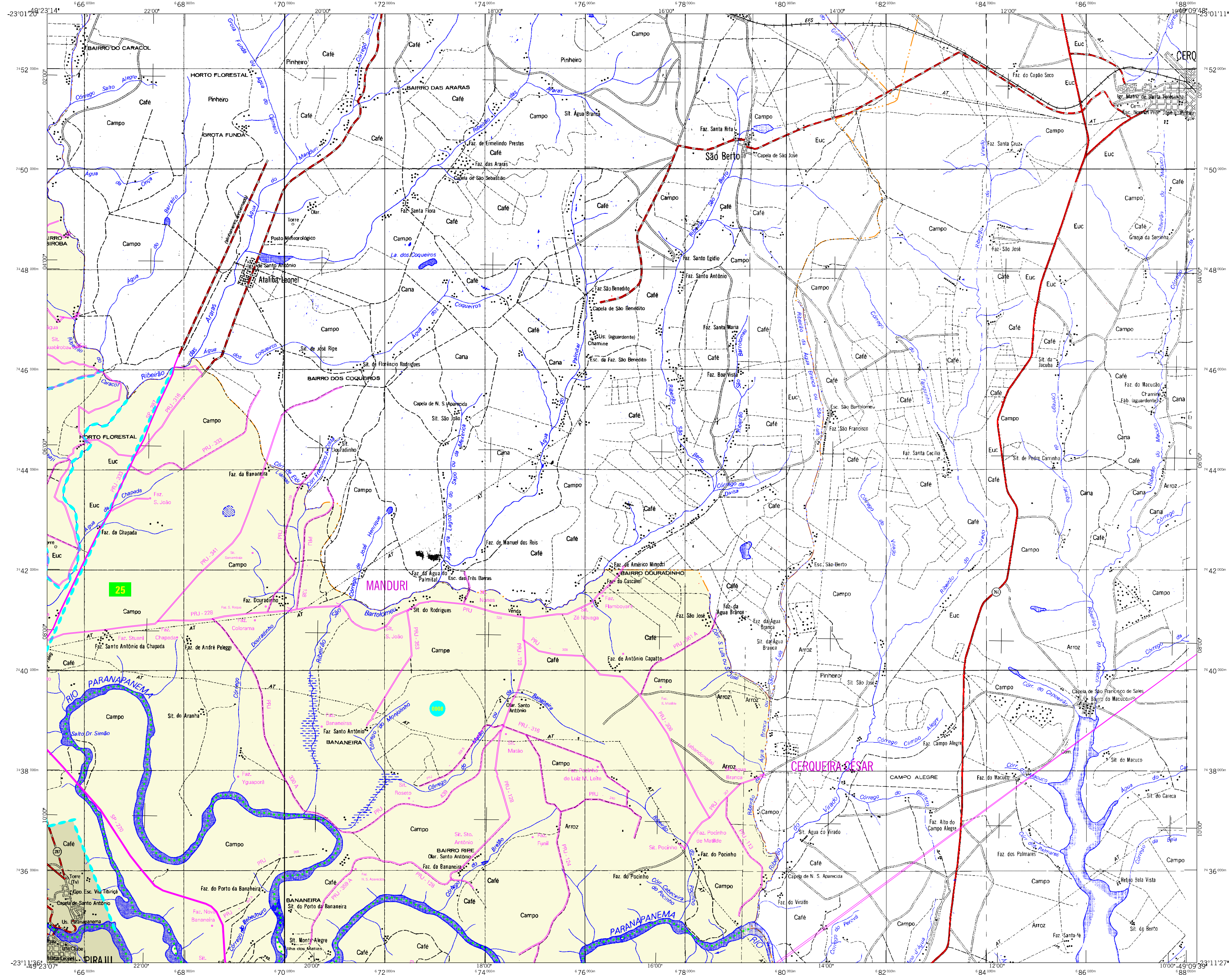
Mesorregião: ASSIS	Área: 504,5 Km²
Microrregião: OURINHOS	
Altitude da Sede:	COORDENADAS DA SEDE
Latitude: -23,194	MC
Longitude: -48,384	N: 743,076

CRONOLOGIA

MALHA TERRITORIAL	2007
EDIÇÃO	23-11-2007
Informações relativas a documentação básica e atualização	Consultar Metodados

IMPLEMENTAÇÃO

Coordenação Técnica:	CCAR
Coordenação Temática:	CETE
Coordenação de Estruturas Territoriais:	
Unidades Produtoras:	
Unidades Estaduais do IBGE:	
Disseminação:	CDDI



MAPA MUNICIPAL ESTATÍSTICO

ELEMENTOS PLANIMÉTRICOS

- Edificações
- Igreja, Escola, Mina
- Molho de vento, Molho de água
- Campo de emergência, Farol
- Localidades
- Linha transmissora de energia, Cerca
- Linha telefônica
- Rodovias
- auto-estrada
- pavimentada
- sem pavimentação
- sem pavimentação
- caminho carroçável
- trilha, caminho e picada
- prelúdio de estrada: federal, estadual
- Ferrovias
- bitola larga
- bitola estreita

CONVENÇÕES CARTOGRÁFICAS

ELEMENTOS ALTIMÉTRICOS

- Ponto trigonométrico, Referência de nível
- Ponto astronômico, Ponto barométrico
- Cota comprovada
- Superfície deformada, Área

ELEMENTOS DE HIDROGRAFIA

- Curso d'água intermitente
- Lago ou lagoa intermitente
- Terreno sujeito a inundação, Salina
- Brejo ou pântano
- Poço (água), Nascente
- Rápidos e cataratas grandes
- Rápidos e cataratas
- Rocha submersa e a descoberto
- Molhe e represa: terra e alvenaria
- Ancoradouro, Rio seco ou de alúvio
- Recife rochoso

- 125 RNX 125
- 125 B X 125
- 125

Convenções Temáticas

Limites: Distrital			
Sub-Distrital			
Setor Censitário			
Identificação			
Distrito	Sub-Distrito	Setor Rural	Setor Urbano
05	06	07	08

- LIMITES
- internacional
- estadual
- intermunicipal
- áreas especiais

Escala 1 : 50.000



SISTEMA DE PROJEÇÃO UTM
Origem da quadriculagem UTM: Equador a Meridiano 18 W.
Acréscimos as constantes de 10.000 e 500 Km respectivamente
DATUM: HORIZONTAL: SAD 69

Este produto integra a coleção de mapas municipais gerados de forma semi-automatizada, a partir da junção das folhas do Mapeamento Sistemático Brasileiro produzidas pelo IBGE, DSE e outras, em formato raster ou vetorial e da Malha Municipal Digital do IBGE, com atualização proveniente de diversas fontes, sem tratamento algum de integração e complementação dos elementos cartográficos.

MINISTÉRIO DO PLANEJAMENTO, ORÇAMENTO E GESTÃO
INSTITUTO BRASILEIRO DE GEOGRAFIA E ESTATÍSTICA
A DIRETORIA DE GEOCIÊNCIAS geográficas e estatísticas da comunicação de falhas ou omissões verificadas neste mapa.

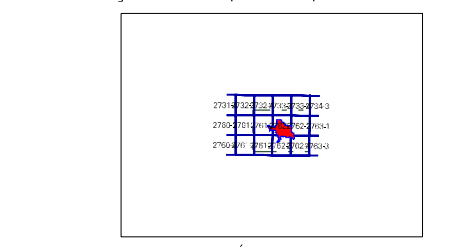
Av. Brasil, 15.871 - Pirajuru de Lucas
Rio de Janeiro - RJ - CEP 21.241-4611

© IBGE - DIREITOS DE REPRODUÇÃO RESERVADOS

Divisão Político-Administrativa

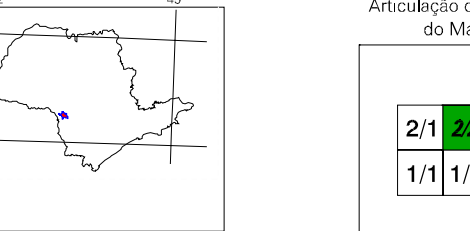
GEOCÓDIGO	Subdistrito	NOME
35388005		PIRAJU
35388025		TIBIRICA DO PARANAPANEMA

Localização do município no Mapeamento Sistemático

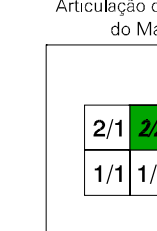


Fonte: Mapa Índice do Brasil - IBGE

Localização no Estado



Articulação das Partes do Mapa



Piraju-SP

ASPECTOS FÍSICOS

Mesorregião:	ASSIS
Microrregião:	OURINHOS
Altitude da Sede:	Área: 504,5 Km²
COORDENADAS DA SEDE	
Latitude: -23,194	E: 666388
Longitude: -48,384	N: 7434076
	MC
	51

CRONOLOGIA

MALHA TERRITORIAL	2007
EDIÇÃO	23-11-2007
Informações relativas a documentação básica e atualização	Consultar Metadados

IMPLEMENTAÇÃO

Coordenação Técnica:	CCAR
Coordenação Cartográfica:	CCAR
Coordenação de Estruturas Territoriais:	CETE
Unidades Produtoras:	Unidades Estaduais do IBGE
Disseminação:	Centro de Documentação e Disseminação da Informação - CDDI