

CONVENÇÕES CARTOGRÁFICAS

ELEMENTOS PLANIMÉTRICOS

- Edifícios: Igreja, Escola, Mina, Molino de vento, Molino de água, Campo de emergência, Farol, Localidades
- Linha transmissora de energia, Cerca, Linha telefônica
- Rodovias: auto-estrada pavimentada, sem pavimentação, sem pavimentação, caminho carroçável
- Trilhos: caminho e placa, prefixo de estrada: federal, estadual
- Ferrovias: bitola larga, bitola estreita

ELEMENTOS ALTIMÉTRICOS

- Ponto trigonométrico, Referência de nível, Ponto astronômico, Ponto barométrico
- Cota contornada, Superfície deformada, Área

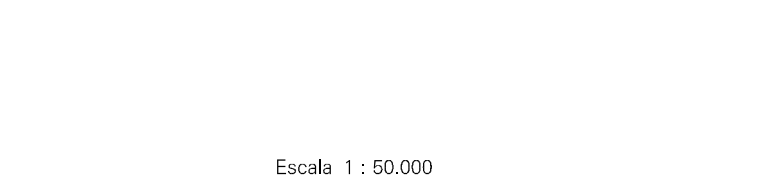
ELEMENTOS DE HIDROGRAFIA

- Cursos d'água intermitente, Lago ou lagoa intermitente, Terreno sujeito a inundação, Safina, Brejo ou pantano, Povo (água), Nascente, Rápidos e cascatas grandes, Rápidos e cascatas, Riocha submersa e a descoberto, Molho e represa: terra e alvenaria, Açudeiro, Rio seco ou de aluvião, Recife rochoso

ATUALIZAÇÕES CARTOGRÁFICAS

- COR MAGENTA - Levantamentos por GPS ou Imagens de Satélites
- COR VERDE - Lançamento aproximado sem comprovação cartográfica

MAPA MUNICIPAL ESTATÍSTICO



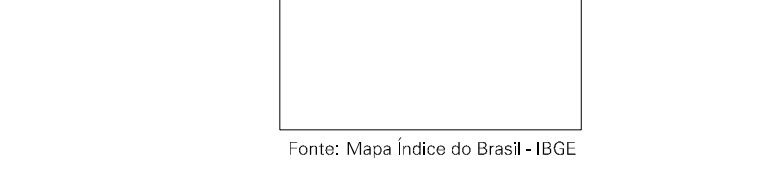
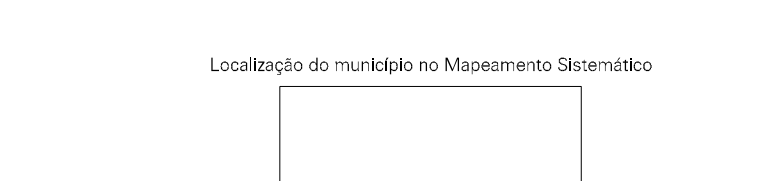
ESCALA 1:50.000

SISTEMA DE PROJEÇÃO UTM
Origem da quadrícula: UTM Equador e Meridiano 51° W.C.
Acordada as coordenadas de 10000 e 500 km respectivamente
DATUM: HORIZONTAL-SAD 69

Este produto integra a coleção de mapas municipais gerados de forma semi-automatizada, a partir da junção dos dados do Mapeamento Sistemático Brasileiro produzido pelo IBGE, DSE e outros, em formato raster, com o vetorial da Malha Municipal Digital do IBGE, com a atribuição por parte de diversas fontes, sem tratamento plano de integração e complementação dos elementos cartográficos.

MINISTÉRIO DO PLANEJAMENTO, ORÇAMENTO E GESTÃO
INSTITUTO BRASILEIRO DE GEOGRAFIA E ESTATÍSTICA
A DIRETORIA DE GEOCENSIAS registra e gerencia a comunicação de dados do censo estatístico nacional.

Divisão Político-Administrativa	
GEOCÓDIGO	NOME
35389070	PIRAJUÍ
353890710	CORREIPIERA
353890715	PRADINA
353890720	SANTO ANTONIO DA ESTIVA



Pirajuí-SP

ASPECTOS FÍSICOS

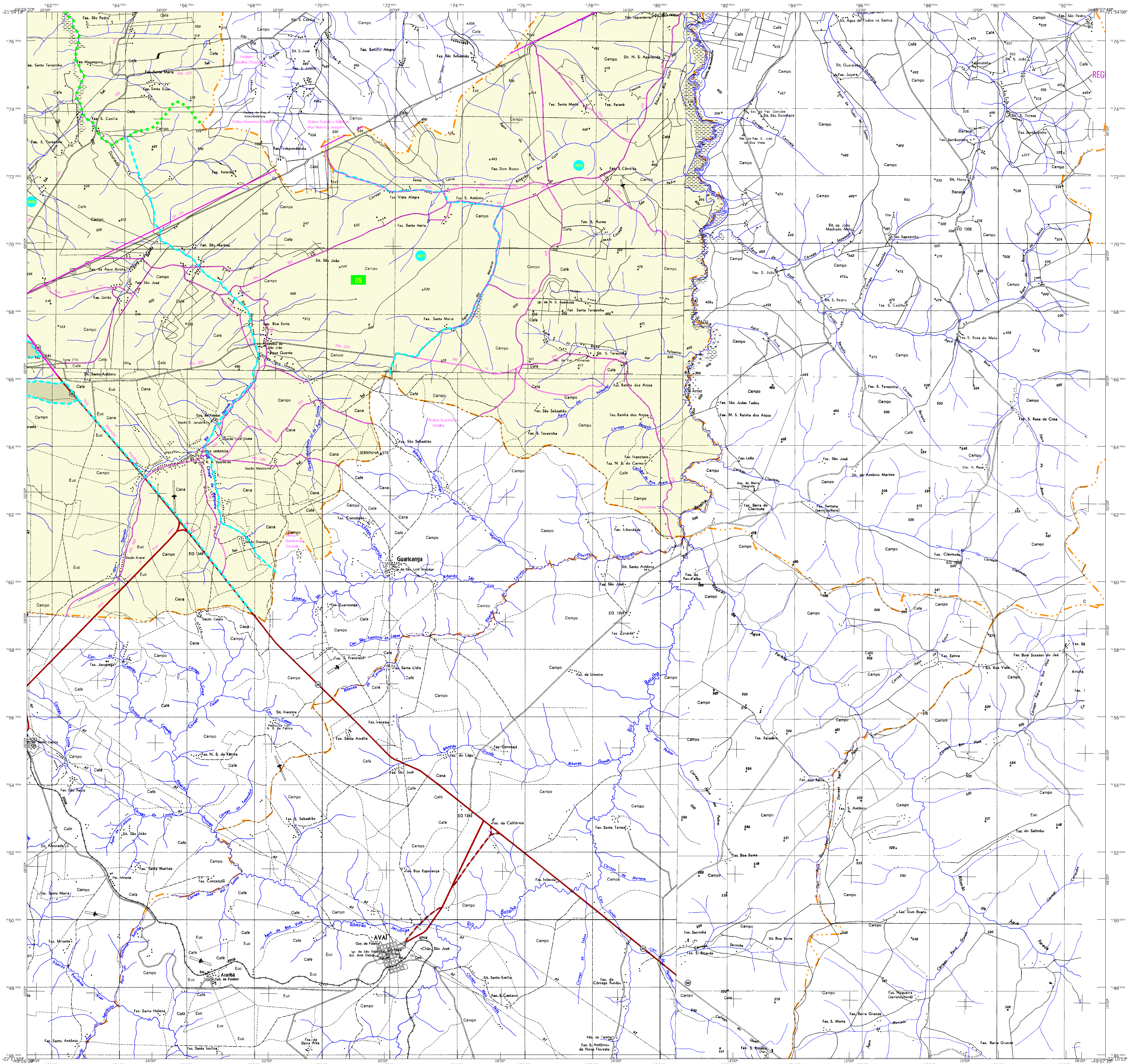
Município(s):	BAURÍ
Município(s):	BAURÍ
Área da Sede:	Área: 824,1 Km²
COORDENADAS DA SEDE	
Latitude:	-23,500
Longitude:	-49,457
Altitude:	511
População:	15.666
População:	51

CRONOLOGIA

Malha Territorial:	2007
Edição:	01/12/2007
Informações relativas à documentação básica e atualização:	Consultar Metadados

IMPLEMENTAÇÃO

Coordenação Técnica:	Coordenação de Cartografia	CCAR
Coordenação Temática:	Coordenação de Estatísticas Territoriais	CEFE
Links de Produção:	Links de Estatísticas do IBGE	
Disseminação:	Centro de Documentação e Disseminação de Informação	CDDI



CONVENÇÕES CARTOGRÁFICAS

ELEMENTOS PLANIMÉTRICOS

- Edificações: Igreja, Escola, Mina, Molino de vento, Molino de água, Campo de emergência, Farol, Localidades
- Linha transmissora de energia, Cerca, Linha telefônica
- Rodovias: auto-estrada pavimentada, sem pavimentação, caminho camponês
- tubo, caminho e pista
- prefixo de estrada: federal, estadual
- Ferrovias: bitola larga, bitola estreita

ELEMENTOS ALTIMÉTRICOS

- Ponto trigonométrico, Referência de nível, Ponto astronômico, Ponto barométrico
- Cota deformada, Superfície deformada, Área

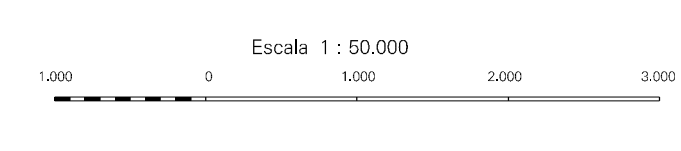
ELEMENTOS DE HIDROGRAFIA

- Canal, Lago ou lagoa intermitente, Terreno sujeito a inundação, Safina, Brejo ou pantano, Poço (água), Nascente
- Rapídeos e cascatas grandes, Rápidos e cascatas, Rochas submersas e descobertas, Molho e represa, terra e alvenaria
- Ancoradouro, Rio seco ou de aluvião, Recife rochoso

ATUALIZAÇÕES CARTOGRÁFICAS

- COR MAGENTA - Levantamentos por GPS ou Imagens de Satélites
- COR VERDE - Lançamento aproximado sem comprovação cartográfica

MAPA MUNICIPAL ESTATÍSTICO



ESCALA 1:50.000

SISTEMA DE PROJEÇÃO UTM
Origem da quadriculagem UTM: Equador e Meridiano 51° W.C.
Acuidades as coordenadas de 10000 e 500 km respectivamente
DATUM: HORIZONTAL-SAD 69

Este produto integra a coleção de mapas municipais produzidos em formato raster em escala reduzida, a partir da base de dados do Mapeamento Sistemático Brasileiro produzido pelo IBGE, DSE e outros, em formato raster em escala reduzida da Malha Municipal Digital do IBGE, com atualização proveniente de diversas fontes, sem tratamento plano de integração e complementação dos elementos cartográficos.

MINISTÉRIO DO PLANEJAMENTO, ORÇAMENTO E GESTÃO
INSTITUTO BRASILEIRO DE GEOGRAFIA E ESTATÍSTICA
A DIRETORIA DE GEOCIÊNCIAS registra e gerencia a comunicação de dados do Mapeamento Sistemático Brasileiro.

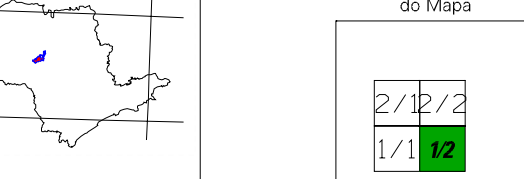
GEOCÓDIGO	NOME
35389070	PIRAJUÍ
353890710	COBRESEIRA
353890715	PRADOINA
353890720	SANTO ANTONIO DA ESTIVA

Localização do município no Mapeamento Sistemático

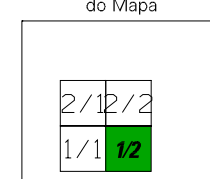


Fonte: Mapa Índice do Brasil-IBGE

Localização no Estado



Atribuição das Cores do Mapa



Pirajuí-SP

ASPECTOS FÍSICOS

Município(s): BAURILI, BAURILI

Microrregião(s): BAURILI

Altitude da Sede: Área: 824,1 km²

COORDENADAS DA SEDE

Latitude: -21,800 Longitude: -49,457

Altitude: 511 m MC

N: 7566211

CRONOLOGIA

MALHA TERRITORIAL: 2007

EDIÇÃO: 07/14/2007

Informações relativas à convenção básica e atualização: Consultar Metadados

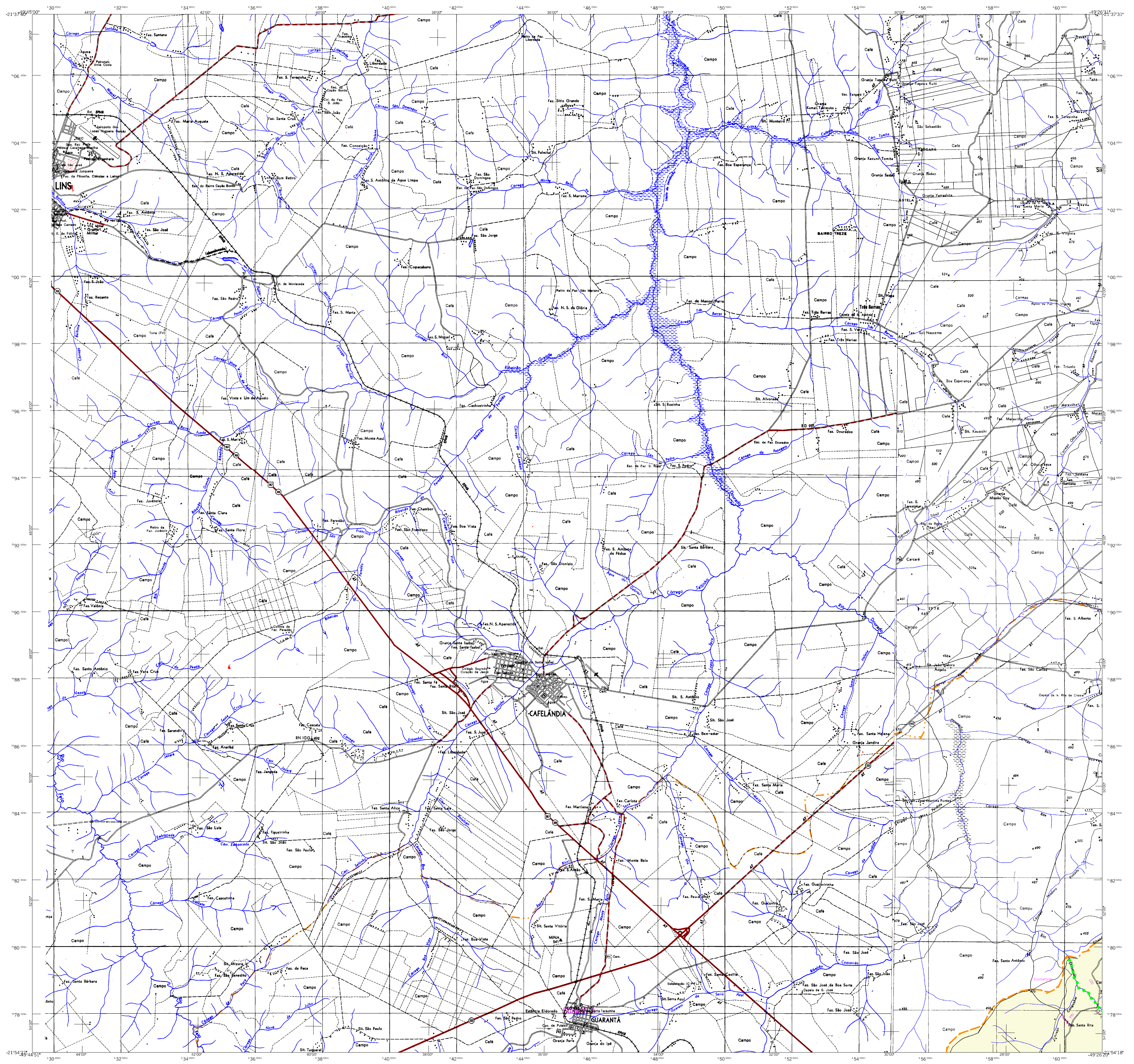
IMPLEMENTAÇÃO

Coordenação Técnica: Coordenação de Cartografia CCAR

Coordenação Temática: Coordenação de Estatísticas Territoriais CETF

Elaboração: Diretoria de Geociências do IBGE

Distribuição: Centro de Documentação e Disseminação de Informação CDDI

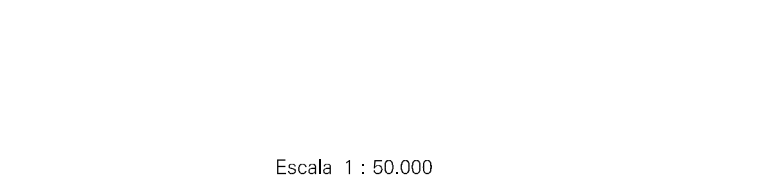


CONVENÇÕES CARTOGRÁFICAS

- ELEMENTOS PLANIMÉTRICOS: Edificações, Igreja, Escola, Mina, Molino de vento, Molino de água, Campo de emergência, Farol, Localidades, Linha transmissora de energia, Cerca, Linha telefônica, Rodovias, Auto-estrada pavimentada, sem pavimentação, sem pavimentação, caminho carroçável, trilha, caminho e pista, prefixo de estrada: federal, estadual, Ferrovias, bitola larga, bitola estreita.

- ELEMENTOS ALTIMÉTRICOS: Ponto trigonométrico, Referência de nível, Ponto astronômico, Ponto barométrico, Cota comparativa, Superfície deformada, Área, ELEMENTOS DE HIDROGRAFIA: Curso d'água intermitente, Lago ou lagoa intermitente, Terreno sujeito a inundação, Safina, Brejo ou pantano, Povo (água), Nascente, Rápidos e cascatas grandes, Rápidos e cascatas, Riocha submersa e a descoberto, Molho e represa: terra e alvenaria, Ancoradouro, Rio seco ou de aluvião, Recife rochoso.

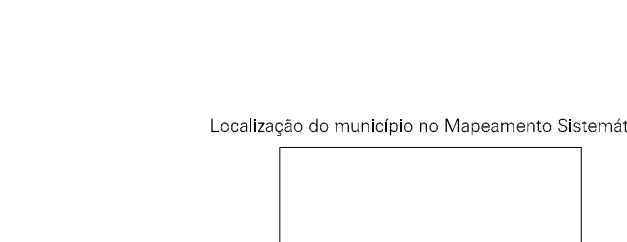
MAPA MUNICIPAL ESTATÍSTICO



SISTEMA DE PROJEÇÃO UTM Origem da quilibragem UTM: Equador e Meridiano 51° W.C. Acionadas as coordenadas de 10000 e 500 km respectivamente DATUM HORIZONTAL: SAD 69

MINISTÉRIO DO PLANEJAMENTO, ORÇAMENTO E GESTÃO INSTITUTO BRASILEIRO DE GEOGRAFIA E ESTATÍSTICA

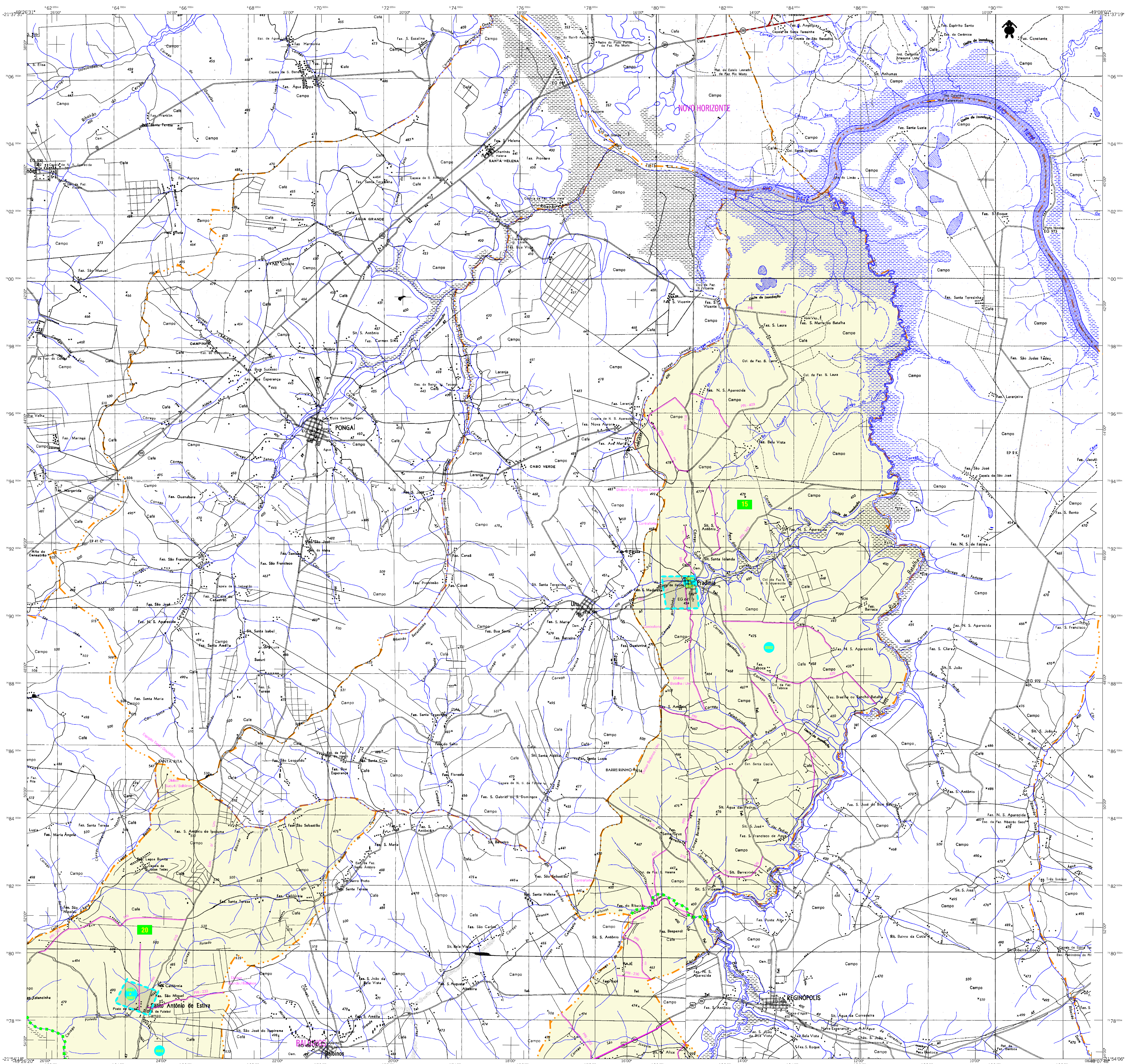
Table with columns: GEOCÓDIGO (Distrito, Subdistrito), NOME, and a list of codes for Pirajuí, Cafelândia, and Guarantã.



Pirajuí-SP

ASPECTOS FÍSICOS: Município: Baurili, Área: 824,1 Km², População: 11.000, Densidade: 13,34 hab./Km², etc.

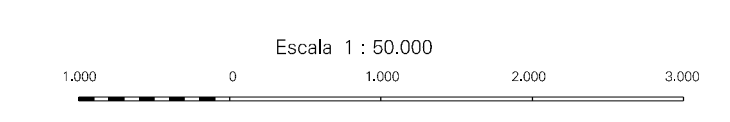
IMPLEMENTAÇÃO: Coordenação Técnica: CCAR, Coordenação Temática: CFE, etc.



CONVENÇÕES CARTOGRÁFICAS

- ELEMENTOS PLANIMÉTRICOS**
- Edificações: Igreja, Escola, Mina, Molino de vento, Molino de água, Campo de emergência, Farol, Localidades
 - Linha transmissora de energia, Cerca, Linha telefônica
 - Rodovias: Auto-estrada pavimentada sem pavimentação, caminho carroçável
 - Trilho: caminho e pista, prefixo de estrada: federal, estadual
 - Ferrovias: bitola larga, bitola estreita
- ELEMENTOS ALTIMÉTRICOS**
- Ponto trigonométrico, Referência de nível, Ponto astronômico, Ponto barométrico, Cota comparativa, Superfície deformada, Área
- ELEMENTOS DE HIDROGRAFIA**
- Curso d'água intermitente, Lago ou lagoa intermitente, Terreno sujeito a inundação, Safina, Brejo ou pântano, Povo (água), Nascente, Rápidos e cascatas grandes, Rápidos e cascatas, Riocha submersa e a descoberto, Molho e represa: terra e alvenaria, Acoroadouro, Rio seco ou de aluvião, Recife rochoso
- CONVENÇÕES TEMÁTICAS**
- Limites: Distrital, Sub-Distrital, Setor Censitário
 - Municipalização: Distrito, Sub-Distrito, Setor Urbano, Setor Urbano Aglomerado Rural
- LIMITES**
- Intermunicipal, Interdistrital, Intermunicipal, Áreas especiais
- ATUALIZAÇÕES CARTOGRÁFICAS**
- Levantamentos por GPS e/ou Imagens de Satélites
 - COR MAGENTA - Lançamento aproximado sem comprovação cartográfica

MAPA MUNICIPAL ESTATÍSTICO



ESCALA 1:50.000

SISTEMA DE PROJEÇÃO UTM
Origem da quilonagem UTM: Equador e Meridiano 51° W.C.
Acordada em conformidade de 1000 e 500 km respectivamente.
DATUM: HORIZONTAL-SAD 69

Este produto integra o projeto de mapas municipais produzidos em formato raster em escala vertical de 1:50.000 do IBGE, com atualização proveniente de diversas fontes, sem tratamento plano de integração e complementação dos elementos cartográficos.

MINISTÉRIO DO PLANEJAMENTO, ORÇAMENTO E GESTÃO
INSTITUTO BRASILEIRO DE GEOGRAFIA E ESTATÍSTICA
A DIRETORIA DE GEOCÓDIGOS, SIGES e GIBS é geradora da comunicação de dados de geocódigos estatísticos nacionais.

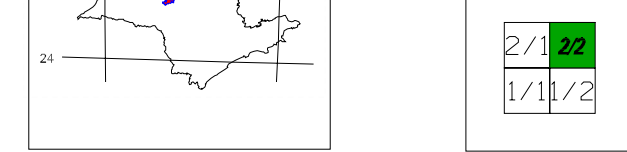
GEOCÓDIGO	NOME
353890705	PRAJUÍ
353890710	COBRESEIRA
353890715	PRADINAS
353890720	SANTO ANTONIO DA ESTIVA

Localização do município no Mapeamento Sistemático



Fonte: Mapa Índice do Brasil-IBGE

Localização no Estado



ASPECTOS FÍSICOS

Município: BAURIL	Área: 824,1 Km²
Município: BAURIL	
Coordenadas Geográficas	
Latitude: -21,500	Longitude: -49,467
Altitude: 511	População: 15.666

CRONOLOGIA

Malha Territorial: 2007	Edição: 07/14/2007
Informações relativas à base de dados	Atualização: Metadados

IMPLEMENTAÇÃO

Coordenação Técnica: Coordenação de Cartografia	CCAR
Coordenação Temática: Coordenação de Estatísticas Territoriais	CEFE
Linhas Produtoras: Linhas Estaduais do IBGE	
Disseminação: Centro de Documentação e Disseminação da Informação	CDI