

CONVENÇÕES CARTOGRÁFICAS

ELEMENTOS PLANIMÉTRICOS

- Edificações: Igreja, Escola, Mina, Molino de vento, Molino de água, Campo de emergência, Farol, Localidades
- Linha transmissora de energia, Cerca, Linha telefônica
- Rodovias: auto-estrada pavimentada, sem pavimentação, sem pavimentação, caminho carroçável, trilha, caminho e praça, prefixo de estrada: federal, estadual
- Ferrovias: bitola larga, bitola estreita

ELEMENTOS ALTIMÉTRICOS

- Ponto trigonométrico, Referência de nível, Ponto astronômico, Ponto barométrico, Cota comprovada, Superfície deformada, Área

ELEMENTOS DE HIDROGRAFIA

- Curso d'água intermitente, Lago ou lagoa intermitente, Terreno sujeito a inundação, Salina, Brejo ou pântano, Poço (água), Nascente, Rápidos e cachoeiras grandes, Rápidos e cachoeiras, Rocha submersa e a descoberto, Molho e represa: terra e alvenaria, Acondreadouro, Rio seco ou de aluvião, Recife rochoso

ATUALIZAÇÕES CARTOGRÁFICAS

- COR MAGENTA - Levantamentos por GPS ou Imagens de Satélites
- COR VERDE - Lançamento aproximado sem comprovação cartográfica

MAPA MUNICIPAL ESTATÍSTICO

1:000 0 1.000 2.000 3.000
Escala 1 : 50.000

SISTEMA DE PROJEÇÃO UTM
Origem de quadrângulo: UTM Equador e Meridiano 51 W.D.
Acionadas as coordenadas de 1000 e 500 no respectivamente
DATUM: NORDESTE, SAD 69

Este produto integra a coleção de mapas municipais gerados de forma semi-automatizada, a partir da junção dos dados do Inveniente Sistemático Brasileiro produzido pelo IBGE, DSE e outros, em formato raster ou vetorial e do Malha Municipal Digital do IBGE, com atualização proveniente de diversos fontes, sem tratamento plani-cartográfico e completa dos elementos cartográficos.

MINISTÉRIO DO PLANEJAMENTO, ORÇAMENTO E GESTÃO
INSTITUTO BRASILEIRO DE GEOGRAFIA E ESTATÍSTICA
A DIRETORIA DE GEOCÓDIGOS registra e gerencia a comunicação
dos dados de unidades espaciais cadastradas.
Av. Brasil, 13.071 - Parada de Luz
Rio de Janeiro - CEP 21.241-010
©IBGE - direitos de reprodução reservados

GEOCÓDIGO		NOME	
DISTRITO	SUBDISTRITO	MUNICÍPIO	
35392005		PIRAPZOZINHO	
35392010		ITORORO DO PARANAPANEMA	

Localização do município no Mapeamento Sistemático

Fonte: Mapa Índice do Brasil-IBGE

Localização no Estado

Arbitragem das Partes do Mapa

2/1 2/2
1/1 1/2

ASPECTOS FÍSICOS

Microrregião: PRESIDENTE PRUDENTE
Município: PRESIDENTE PRUDENTE

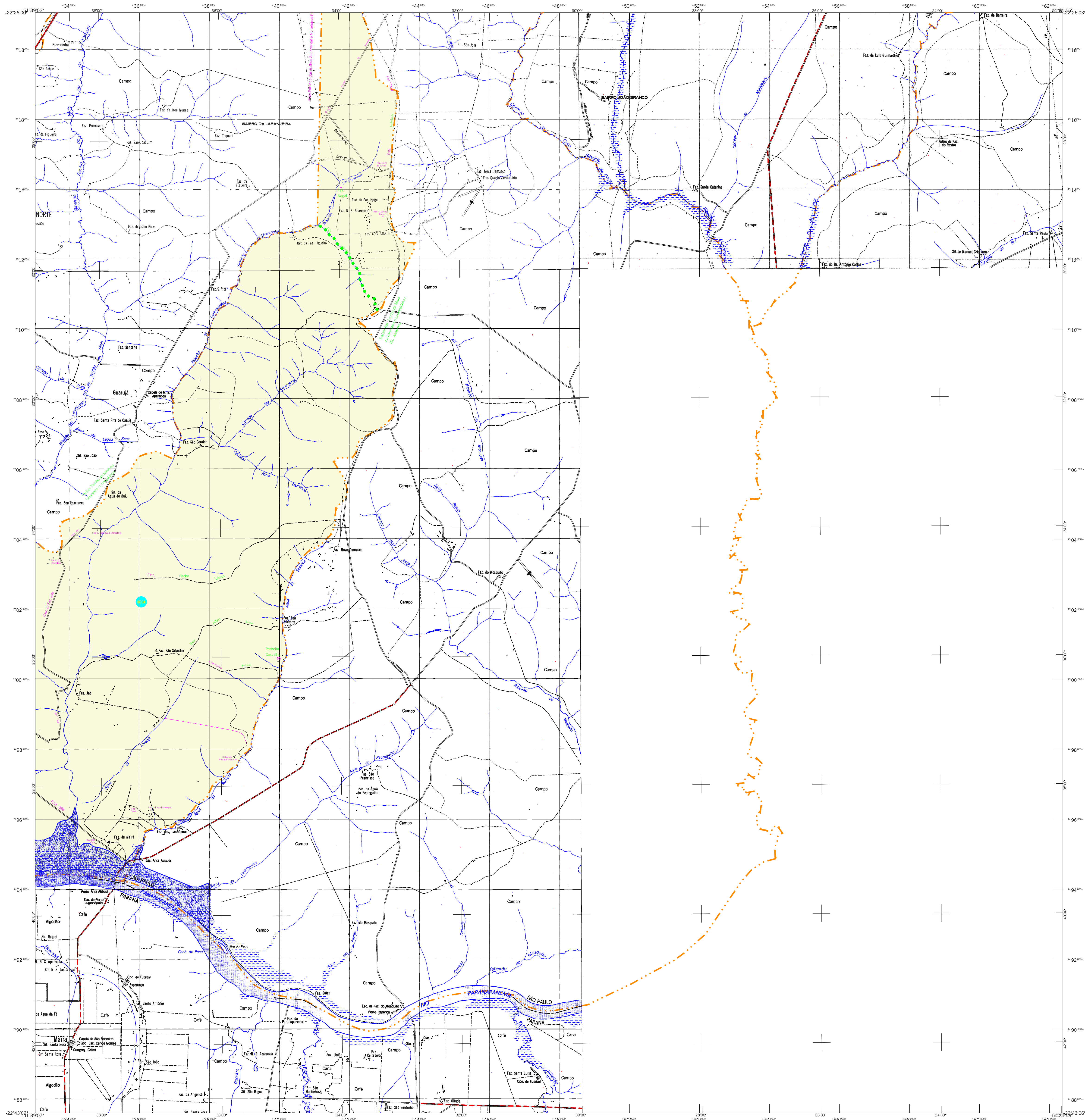
Altitude da Sede: Área: 479,2 Km²
Coordenadas da Sede: LAC
Latitude: -23,275 E: 448489
Longitude: -47,100 N: 703640 LAC 51

CRONOLOGIA

Malha Territorial: 2007
Edição: 23/10/2007
Informações relativas a: documentação básica e atualização
Consultar Metadados

IMPLEMENTAÇÃO

Coordenação Técnica: Coordenação de Cartografia CCAI
Coordenação de Estatísticas Territoriais: CETE
Unidades Produtoras: Unidades Estaduais do IBGE
Desenvolvimento: Centro de Documentação e Disseminação de Informação CDDI



CONVENÇÕES CARTOGRÁFICAS

ELEMENTOS PLANIMÉTRICOS

- Edificações: Igreja, Escola, Mina, Molino de vento, Molino de água, Campo de emergência, Farol, Localidades
- Linha transmissora de energia, Cerca, Linha telefônica
- Rodovias: auto-estrada pavimentada, sem pavimentação, sem pavimentação, caminho carroçável, trilha, caminho de placa, prefixo de estrada: federal, estadual
- Ferrovias: bitola larga, bitola estreita

ELEMENTOS ALTIMÉTRICOS

- Ponto trigonométrico, Referência de nível, Ponto astronômico, Ponto barométrico, Cota comprovada, Superfície deformada, Área

ELEMENTOS DE HIDROGRAFIA

- Curso d'água intermitente, Lago ou lagoa intermitente, Terreno sujeito a inundação, Salina, Brejo ou pântano, Poço (água), Nascente, Rápidos e cachoeiras grandes, Rápidos e cachoeiras, Rocha submersa e a descoberto, Molho e represa: terra e alvenaria, Açude, Barragem, Rio seco ou de aluvião, Recife rochoso

ATUALIZAÇÕES CARTOGRÁFICAS

COR MAGENTA - Levantamentos por GPS e/ou Imagens de Satélites
COR VERDE - Lançamento aproximado sem comprovação cartográfica

MAPA MUNICIPAL ESTATÍSTICO

Escala 1 : 50.000

SISTEMA DE PROJEÇÃO UTM
Origem da quads: 48° 00' 00" W e 23° 15' 00" S
Acrescidas as coordenadas de UTM e S43 no respectivamente
DATUM: NORDESTEAL, SAD69

Este produto integra a coleção de mapas municipais gerados de forma semi-automatizada, a partir da junção dos dados do Sistema Brasileiro de Geoprocessamento (SBGE, DSE e outros, em formato raster e/ou vetorial) e da Malha Municipal Digital do IBGE, com a cartografia proveniente de diversas fontes, sem tratamento planimétrico de integração e complementação dos elementos cartográficos.

MINISTÉRIO DO PLANEJAMENTO, ORÇAMENTO E GESTÃO
INSTITUTO BRASILEIRO DE GEOGRAFIA E ESTATÍSTICA
A DIRETORIA DE GEOCÓDIGOS, SIG e Gestão da Comunicação
SUA FUNÇÃO É ABRIR ESPAÇOS PARA O DESENVOLVIMENTO
Av. Brasil, 13.071 - Parada de Luz
Rio de Janeiro - RJ 21.241-910
©IBGE - direitos de reprodução reservados

GEOCÓDIGO		NOME	
DISTRITO	SUBDISTRITO		
35392005		PIRAPOZINHO	
35392010		TORORO DO PARAPANANEMA	

Localização do município no Mapa Sistemático

Localização no Estado

Arbitragem das Partes do Mapa

2/1 2/2
1/1 1/2

ASPECTOS FÍSICOS

Microrregião: PRESIDENTE PRUDENTE
Município: PRESIDENTE PRUDENTE

Altitude da Sede: Área: 478,2 Km²

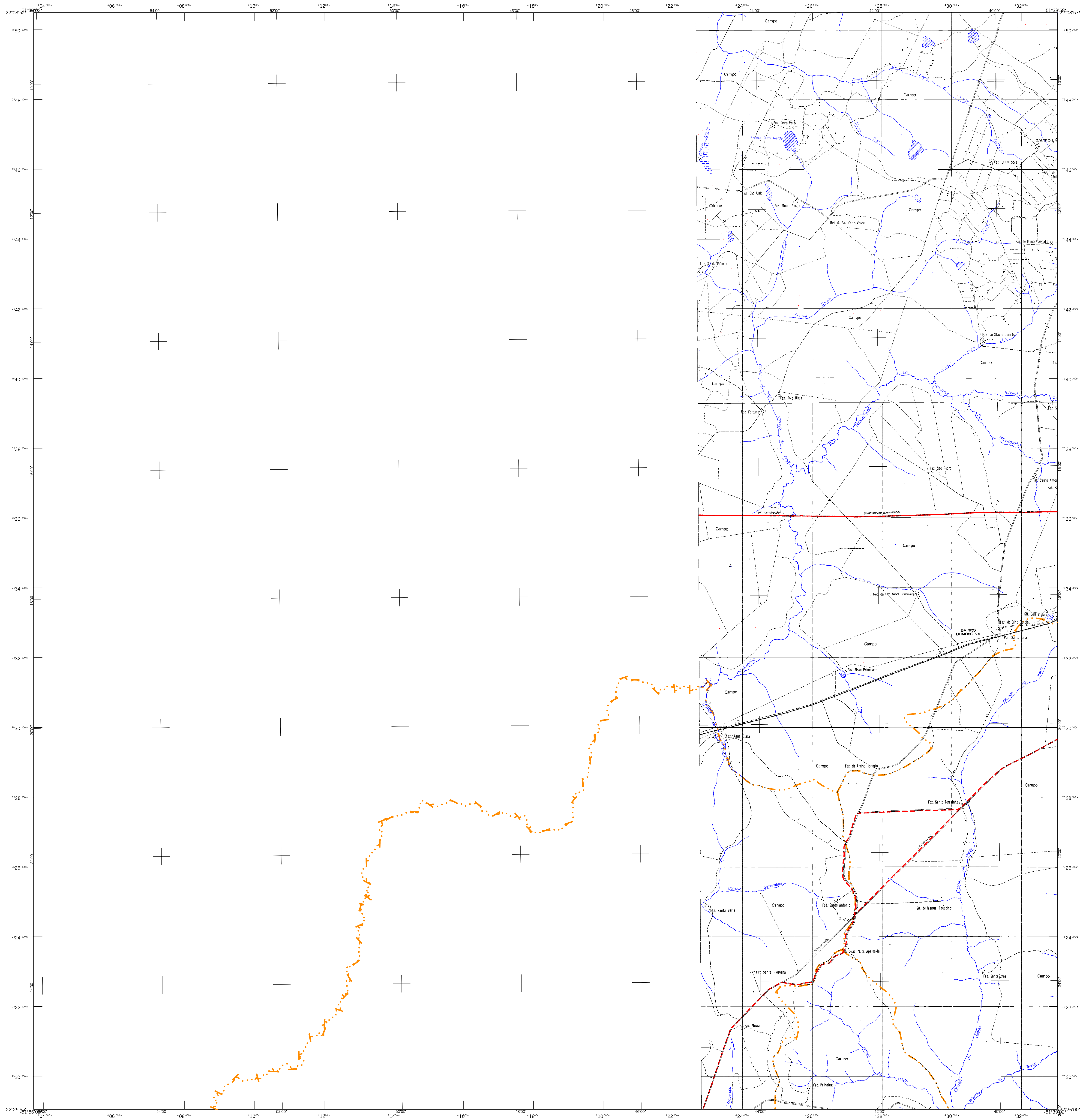
COORDENADAS DA SEDE		LAC	
Latitude: -23.275	E: 48.889	51	
Longitude: -47.840	N: 70.940		

CRONOLOGIA

MALHA TERRITORIAL	2007
Edição	23/10/2007
Informações relativas à elaboração e atualização	Consultar Metadados

IMPLEMENTAÇÃO

Coordenação Técnica: Coordenação de Cartografia CCAI
Coordenação Tarifária: Coordenação de Estatísticas Territoriais CETE
Linhas Produtoras: Linhas Estaduais do IBGE
Desenvolvimento: Centro de Documentação e Disseminação de Informação CDDI



CONVENÇÕES CARTOGRÁFICAS

- ELEMENTOS PLANIMÉTRICOS**
- Edificações: Igreja, Escola, Mina, Molino de vento, Molho de água, Campo de emergência, Farol, Localidades
 - Linha transmissora de energia, Cerca, Linha telefônica
 - Rodovias: auto-estrada pavimentada, sem pavimentação, caminho carroçável, trilha, caminho e praça, prefixo de estrada: federal, estadual
 - Ferrovias: bitola larga, bitola estreita
- ELEMENTOS ALTIMÉTRICOS**
- Ponto trigonométrico, Referência de nível, Ponto astronômico, Ponto barométrico, Cota comprovada, Superfície deformada, Área
- ELEMENTOS DE HIDROGRAFIA**
- Curso d'água intermitente, Lago ou lagoa intermitente, Terreno sujeito a inundação, Salina, Brejo ou pântano, Poço (água), Nascente, Rápidos e cachoeiras grandes, Rápidos e cascatas, Rocha submersa e a descoberto, Molho e represa: terra e alvenaria, Acordeiro, Rio seco ou de aluvião, Recife rochoso
- ATUALIZAÇÕES CARTOGRÁFICAS**
- COR MAGENTA - Levantamentos por GPS e/ou Imagens de Satélites
 - COR VERDE - Lançamento aproximado sem comprovação cartográfica

MAPA MUNICIPAL ESTATÍSTICO

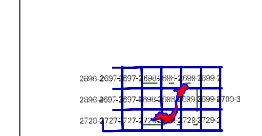
Escala 1 : 50.000

SISTEMA DE PROJEÇÃO UTM
Origem da quadriculagem UTM: Equador e Meridiano 51° W.
Adoção as coordenadas de 1000 e 500 km respectivamente
DATUM: NORDEAL; SAD 69
Este produto integra a coleção de mapas municipais gerados de forma semi-automatizada,
a partir da junção dos dados do Mapeamento Sistemático Brasileiro produzido pelo
IBGE, DSE e outros, em formato raster ou vetorial e da Malha Municipal Digital do IBGE,
com atualização proveniente de diversos fontes, sem tratamento pleno de
Integração e completude dos elementos cartográficos.

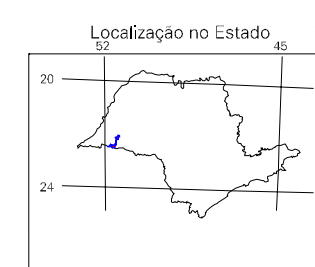
MINISTÉRIO DO PLANEJAMENTO, ORÇAMENTO E GESTÃO
INSTITUTO BRASILEIRO DE GEOGRAFIA E ESTATÍSTICA
A DIRETORIA DE GEOGRÁFICA integra a gerência da comunicação
do IBGE e suas unidades espaciais e suas áreas.
Av. Brasil, 13.051 - Parada de Luz
Rio de Janeiro/RJ - CEP 21.241-001
©IBGE - todos os direitos reservados

Divisão Político-Administrativa		NOME	
DISTRITO	SUBDISTRITO	DISTRITO	SUBDISTRITO
35392005		PIRAPÓZINHO	
35392010		ITORORO DO PARANAPANEMA	

Localização do município no Mapeamento Sistemático



Fonte: Mapa Índice do Brasil - IBGE

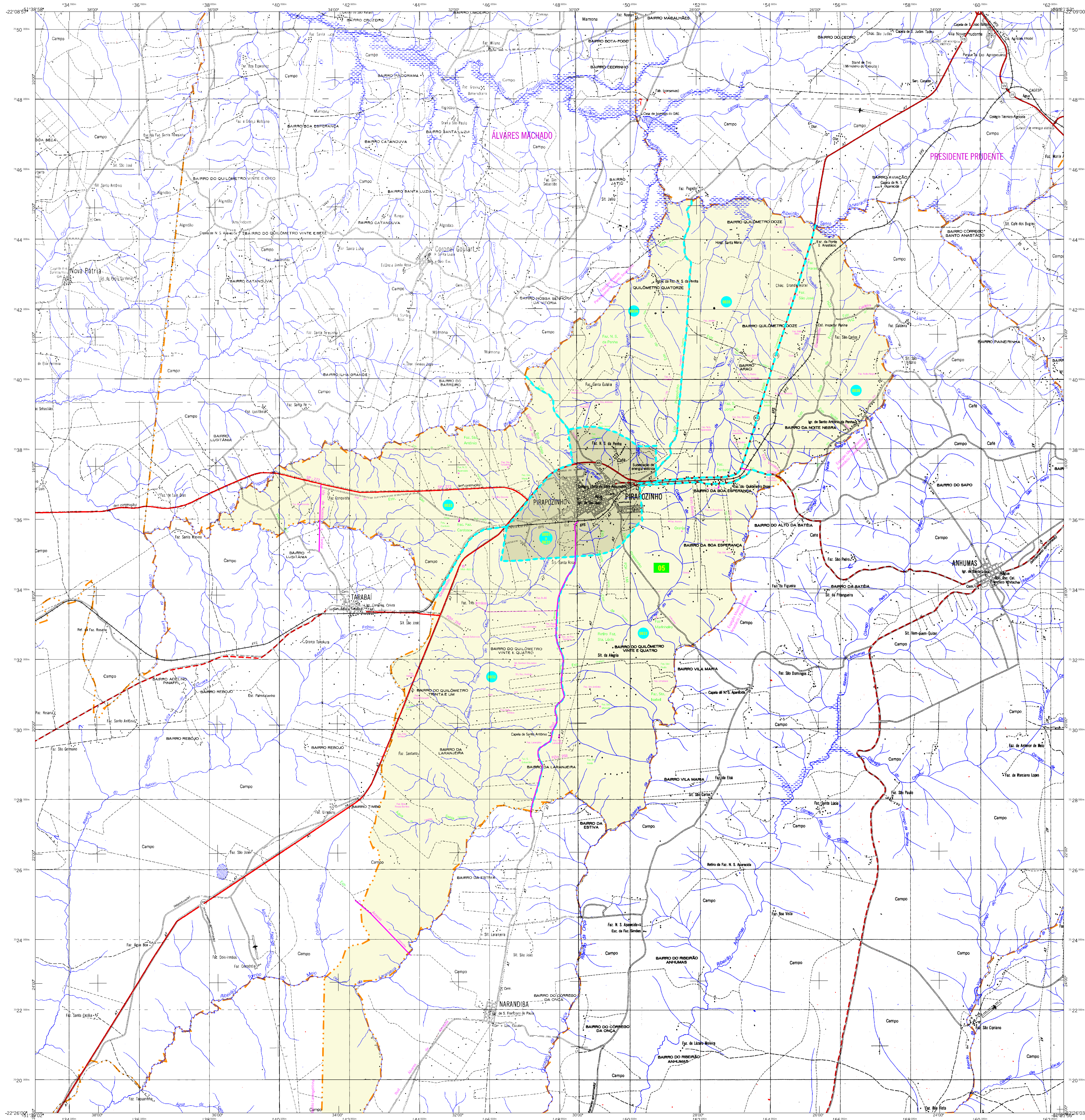


Arbitragem das Partes do Mapa

2/1 2/2
1/1 1/2

Pirapozinho-SP

ASPECTOS FÍSICOS	
Microrregião:	PRÉSIDENTE PRUDENTE
Mesorregião:	PRÉSIDENTE PRUDENTE
Altitude da Sede:	Área: 478,2 Km ²
COORDENADAS DA SEDE	
Latitude: -23° 27' S	E: 48° 48' W
Longitude: -47° 48' W	N: 70° 48' W
LAC: 51	
CRONOLOGIA	
Malha Territorial:	2007
Edição:	23/10/2007
Informações relativas a:	Atualização
Consultar Metadados	
IMPLEMENTAÇÃO	
Coordenação Técnica:	CCAR
Coordenação de Estrutura Terrestre:	CETE
Elaboração dos Mapas:	Unidades Estaduais do IBGE
Disseminação:	Centro de Documentação e Disseminação de Informação (CDI)



CONVENÇÕES CARTOGRÁFICAS

ELEMENTOS PLANIMÉTRICOS

- Edificações: Igreja, Escola, Mina, Molino de vento, Molino de água, Campo de emergência, Farol, Localidades
- Linha transmissora de energia, Cerca, Linha telefônica
- Rodovias: auto-estrada pavimentada, auto-estrada sem pavimentação, caminho carroçável, trilha, caminho de picada, prefixo de estrada: federal, estadual
- Ferrovias: bitola larga, bitola estreita

ELEMENTOS ALTIMÉTRICOS

- Ponto trigonométrico, Referência de nível, Ponto astronômico, Ponto barométrico, Cota comprovada, Superfície deformada, Área

ELEMENTOS DE HIDROGRAFIA

- Curso d'água intermitente, Lago ou lagoa intermitente, Terreno sujeito a inundação, Salina, Brejo ou pântano, Poço (lagoal), Nascente, Rápidos e cachoeiras grandes, Rápidos e cachoeiras, Rocha submersa e a descoberto, Molho e represa: terra e alvenaria, Acondroador, Rio seco ou de aluvião, Recife rochoso

ATUALIZAÇÕES CARTOGRÁFICAS

- COR MAGENTA - Levantamentos por GPS e/ou Imagens de Satélites
- COR VERDE - Lançamento aproximado sem comprovação cartográfica

MAPA MUNICIPAL ESTATÍSTICO

1:000 0 1.000 2.000 3.000

Escala 1 : 50.000

SISTEMA DE PROJEÇÃO UTM
Origem da quadriculagem UTM Equador e Meridiano 51° W.D.
Acrescidas as constantes de falseamento de 1000 e 500 km respectivamente
DATUM HORIZONTAL: SAD 69
Este produto integra a coleção de mapas municipais gerados de forma semi-automatizada,
a partir do banco de dados do Sistema de Informações Geográficas produzidos pelo
IBGE, IBGE e outros, em formato raster e/ou vetorial e da Malha Municipal Digital do IBGE,
com atualização proveniente de diversos fontes, sem tratamento plano de
irrigação e completa dos elementos cartográficos.

MINISTÉRIO DO PLANEJAMENTO, ORÇAMENTO E GESTÃO
INSTITUTO BRASILEIRO DE GEOGRAFIA E ESTATÍSTICA
A DIRETORIA DE GEOCIÊNCIAS registra e gerencia a comunicação
estatística produzida pelo IBGE.
Av. Brasil, 13.671 - Parada de Guara
Rio de Janeiro - RJ - CEP 21.241-010
©IBGE - direitos de reprodução reservados

GEOCÓDIGO		NOME	
DISTRITO	SUBDISTRITO		
35392005		PIRAPOZINHO	
35392010		ITORORO DO PARANAPANEMA	

Localização do município no Mapeamento Sistemático

Fonte: Mapa Índice do Brasil - IBGE

Localização no Estado

Antevisão das Partes do Mapa

2/1 22
1/1 1/2

ASPECTOS FÍSICOS

Microrregião: PRESIDENTE PRUDENTE
Município: PRESIDENTE PRUDENTE

Altitude da Sede: Área: 478,2 Km²

COORDENADAS DA SEDE

Latitude: -22,275	E: 484889
Longitude: -47,840	N: 703640
EAC	
51	

CRONOLOGIA

MALHA TERRITORIAL	2007
EDICÃO	23/10/2007
Informações relativas a	Coordenadas da Sede
atualização	Consultar Metadados

IMPLEMENTAÇÃO

Coordenação Técnica:	Coordenação de Cartografia	CCAR
Coordenação de Edições:	Coordenação de Edições Terceirizadas	CETE
Limites Políticos:	Limites Estatísticos do IBGE	
Distribuição:	Centro de Documentação e Disseminação de Informação	CCDI

Pirapozinho-SP