

MAPA MUNICIPAL ESTATÍSTICO

Pirassununga-SP

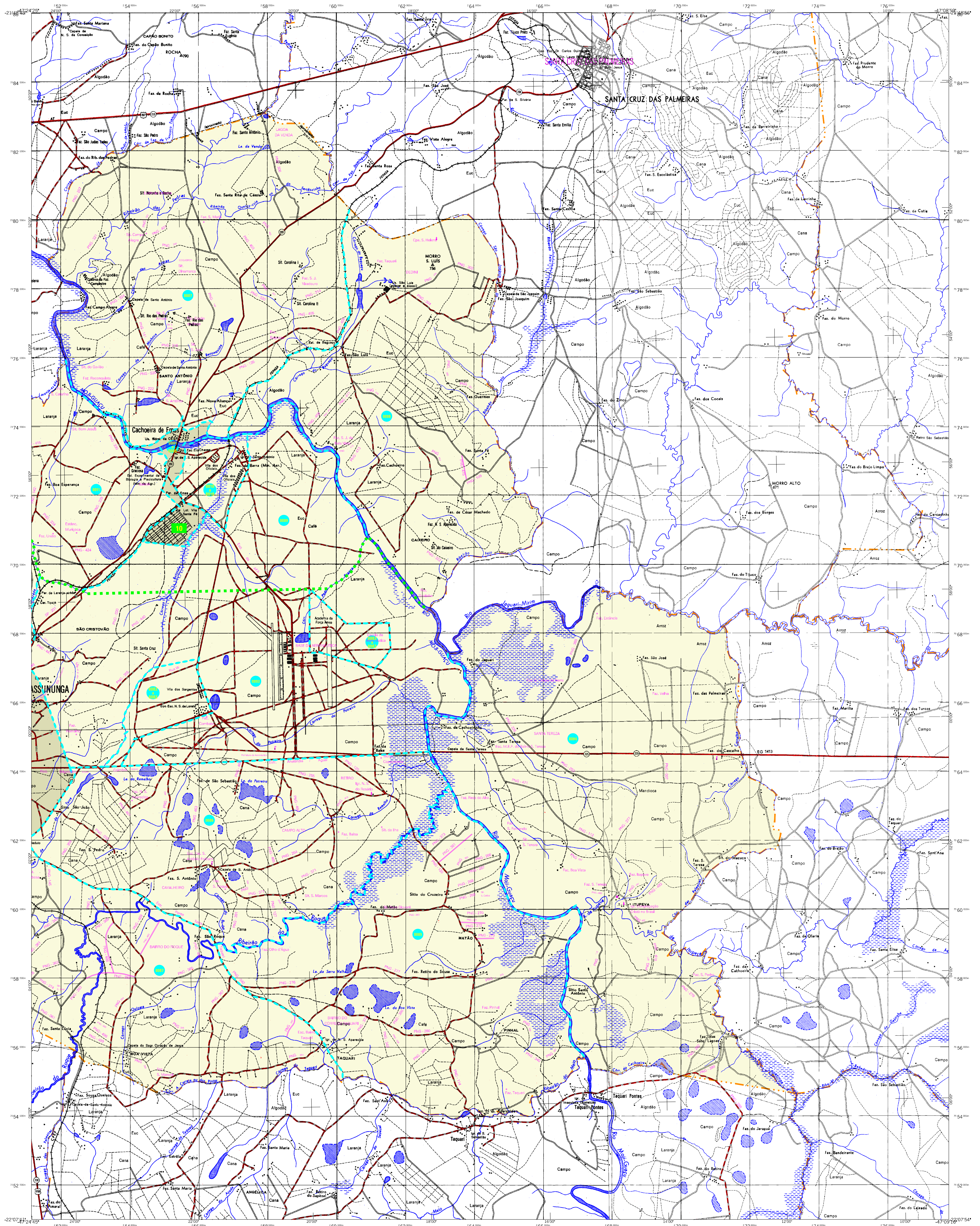
<p>ELEMENTOS PLANIMÉTRICOS</p> <p>Edificações Igreja, Escola, Mina Moinho de vento, Moinho de água Campo de emergência, Farol Localidades</p> <p>Linha transmissora de energia, Cerca Linha telefônica</p> <p>Rodovias auto-estrada pavimentada sem pavimentação sem pavimentação caminho carroçável trilha, caminho e picada prefeio de estrada: federal, estadual</p> <p>Ferrovias bitola larga bitola estreita</p>	<p>CONVENÇÕES CARTOGRÁFICAS</p> <p>ELEMENTOS ALTIMÉTRICOS</p> <p>Ponto trigonométrico, Referência de nível Ponto astronômico, Ponto barométrico Cota comprovada Superfície deformada, Área</p> <p>ELEMENTOS DE HIDROGRAFIA</p> <p>Curso de água intermitente Lago ou lagoa intermitente Fazenda sujeito a inundação, Salina Braço ou planície Poço líqüal, Nascente Rápidos e cachoeiras grandes Rápidos e cachoeiras Rocha submersa e a descoberto Molho, represa, terra e aterro Ancoradouro, Rio seco ou de alívio Rede rochosa</p>	<p>CONVENÇÕES TEMÁTICAS</p> <table border="1"> <tr> <th>Limites: Distrital</th> <th>Sub-Distrital</th> <th>Setor Conselheiro</th> </tr> <tr> <td></td> <td></td> <td></td> </tr> </table> <p>SETORES</p> <table border="1"> <tr> <th>Distrito</th> <th>Sub-Distrito</th> <th>Setor Rural</th> <th>Setor Urbano</th> <th>Agglomerado Rural</th> </tr> <tr> <td></td> <td></td> <td></td> <td></td> <td></td> </tr> </table> <p>LIMITES</p> <p>internacional estadual intermunicipal intermunicipal áreas especiais</p>	Limites: Distrital	Sub-Distrital	Setor Conselheiro				Distrito	Sub-Distrito	Setor Rural	Setor Urbano	Agglomerado Rural						<p>ASPECTOS FÍSICOS</p> <p>Malha Territorial: 2007 Edição: 23-10-2007 Município: Pirassununga Área: 777,8 km² Coordenadas: 23° 52' S, 47° 42' W Altitude da Sede: 45 m</p> <p>CRONOLOGIA</p> <p>Coordenação Teórica: Coordenação de Cartografia Coordenação de Estruturas Territoriais: CTE Unidades Executivas: Unidades Executivas do IBGE Elaboração: Centro de Documentação e Disseminação de Informação</p>
Limites: Distrital	Sub-Distrital	Setor Conselheiro																	
Distrito	Sub-Distrito	Setor Rural	Setor Urbano	Agglomerado Rural															

ATUALIZAÇÕES CARTOGRÁFICAS
- Levantamentos por GPS e/ou Imagens de Satélites
- Lançamento aproximado sem comprovação cartográfica

MAPA MUNICIPAL ESTATÍSTICO
Escala: 1:50.000

SISTEMA DE PROJEÇÃO UTM
Origem da submeridiana: UTM, Equador e Meridiano de Greenwich
Acordada em conformidade com o WGS 84
DATUM: UTM
PROJEÇÃO: UTM
SETORES: 18Q, 18R, 18S, 18T, 18U, 18V, 18W, 18X, 18Y, 18Z

MINISTÉRIO DO PLANEJAMENTO, ORÇAMENTO E GESTÃO
INSTITUTO BRASILEIRO DE GEOGRAFIA E ESTATÍSTICA
A DIRETORIA DE GEOCIÊNCIAS disponibiliza a produção da comunicação de dados do IBGE em formato eletrônico, sem ônus para o usuário, com atualização proveniente de diversas fontes, sem tratamento plano de integração e controle dos sistemas cartográficos.



MAPA MUNICIPAL ESTATÍSTICO

Pirassununga-SP

ELEMENTOS PLANIMÉTRICOS

- Edifícios
- Igreja, Escola, Mina
- Moinho de vento, Moinho de água
- Campo de emergência, Farol
- Localidades
- Linha transmissora de energia, Cerca
- Linha telefônica
- Rodovias
- auto-estrada
- pavimentada
- sem pavimentação
- sem pavimentação
- caminho carroçável
- trilha, caminho e picada
- prefeio de estrada: federal, estadual
- Ferrovias
- bicicla larga
- bicicla estreita

ELEMENTOS ALTIMÉTRICOS

- Ponto trigonométrico, Referência de nível
- Ponto astronômico, Ponto barométrico
- Cota contornada
- Superfície deformada, Área

ELEMENTOS DE HIDROGRAFIA

- Curso de água intermitente
- Lago ou lagoa intermitente
- Fenômeno sujeito a inundação, Salina
- Stroço ou planície
- Poço lígual, Nascente
- Rápidos e cachoeiras grandes
- Rápidos e cachoeiras
- Relevo submerso e descoberto
- Matão e represa, rio e afluente
- Anconçoras, Rio seco ou de alívio
- Recife rochoso

CONVENÇÕES CARTOGRÁFICAS

CONVENÇÕES TEMÁTICAS

Limites: Distrital	Sub-Distrital	Setor Conselheiro
Distrito	Sub-Distrito	Setor Rural
Setor Urbano	Setor Urbano	Setor Urbano
Setor Urbano	Setor Urbano	Setor Urbano

LIMITES

- internacional
- estadual
- intermunicipal
- intermunicipal
- áreas especiais

ATUALIZAÇÕES CARTOGRÁFICAS

- COR MAGENTA - Levantamentos por GPS e/ou Imagens de Satélites
- COR VERDE - Lançamento aproximado sem comprovação cartográfica

MAPA MUNICIPAL ESTATÍSTICO

Divisão Político-Administrativa

GEOCÓDIGO	NOME
3539301	PIRASSUNUNGA
35393010	CACHOEIRA DE EMAS

Localização do município no Mapeamento Sistemático

Fonte: Mapa Índice do Brasil-IBGE

Localização no Estado

Articulação das Partes do Mapa

ESCALA: 1:50.000

SETEMA DE PROJEÇÃO UTM

Origem da quadriculagem UTM: Quilômetro e Medida de WC, Adoção da contagem de 10.000 e 500 km respectivamente

DATUM HORIZONTAL: SAD

Este produto integra a coleção de mapas municipais produzidos de forma semi-automatizada, a partir de dados do Mapeamento Sistemático Brasileiro produzido pelo IBGE, desde 2004 e contém, em tempo real, as alterações de Malha Municipal (M.M.) do IBGE, com atualização permanente de diversas fontes, sem tratamento plano de impressão e completa dos elementos cartográficos.

MINISTÉRIO DO PLANEJAMENTO, ORÇAMENTO E GESTÃO

INSTITUTO BRASILEIRO DE GEOGRAFIA E ESTATÍSTICA

A DIRETORIA DE GEOCÓDIGOS aplica-se a permissão de comunicação de dados e informações estatísticas.

Av. Brasil, 1871 - Páris de Luzes

Rio de Janeiro - RJ - CEP 21120-010

© 2012 - todos os direitos reservados

ASPECTOS FÍSICOS

Malha Territorial

Edição

23-10-2007

Consultar Metadados

IMPLEMENTAÇÃO

Coordenação Técnica: Coordenação de Cartografia - COAT

Coordenação Temática: Coordenação de Estruturas Territoriais - CETE

Unidades Produtoras: Unidades Estaduais do IBGE

Elaboração: Centro de Documentação e Disseminação de Informação - CDD