

CONVENÇÕES CARTOGRÁFICAS

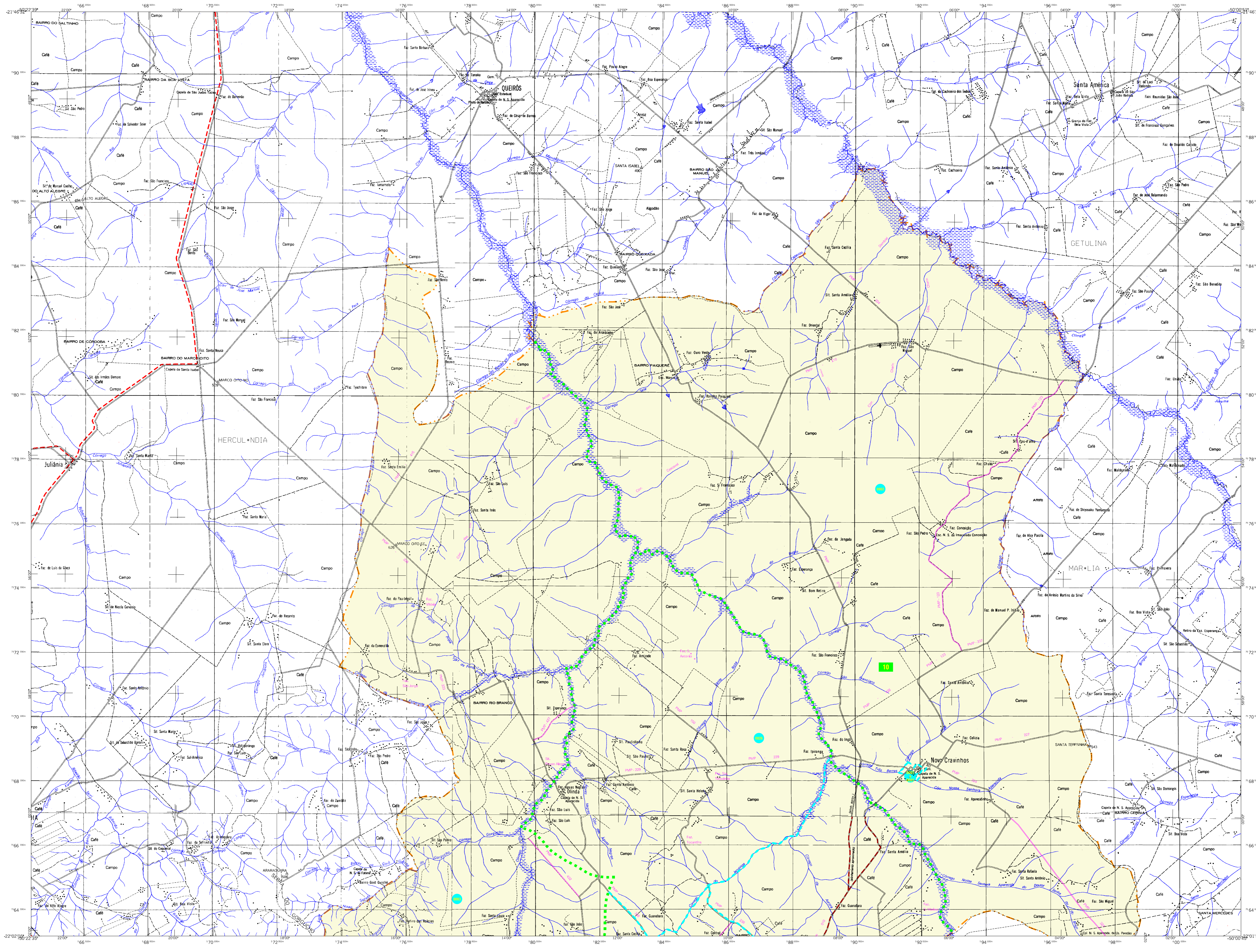
ELEMENTOS PLANIMÉTRICOS: Edifícios, Igreja, Escola, Mina, Campo de energia, Ferrel, Localidades, Linha transmissora de energia, Corca, Linha telefônica, Rodovias, auto-estrada, pavimentada, sem pavimentação, caminho carroçável, trilha, caminho e picada, perfilho de estrada, federal, estadual, Ferrovias, bitola larga, bitola estreita.

ELEMENTOS ALTIMÉTRICOS: Ponto trigonométrico, Referência de nível, Ponto astronômico, Ponto barométrico, Cota comprovada, Superfície deformada, Anís, ELEMENTOS DE HIDROGRAFIA: Curso d'água intermitente, Lago ou lagoa intermitente, Terreno sujeito a inundação, Salina, Brejo ou pantano, Poço (laguna), Nascente, Râpidos e cachoeiras, grandes, Râpidos e cachoeiras, Rochas submersas e a descoberto, Molhe e represa: terra e alvenaria, Anacardos, Rio seco ou de alívio, Rio de rorobos.

MAPA MUNICIPAL ESTATÍSTICO

Mapa Municipal Estatístico showing scale (Escala 1:50.000), system information (SISTEMA DE PRODUÇÃO LTM), and ministry details (MINISTÉRIO DO PLANEJAMENTO, ORÇAMENTO E GESTÃO).

Geocódigo information (3540002), Nome (POMPÉIA), ASPECTOS FÍSICOS (Município, Mesorregião, Malhas, Área, População, etc.), IMPLEMENTAÇÃO (Coordenação Técnica, Coordenação Temporal, etc.), and Cronologia (Edição 14-11-2007).



CONVENÇÕES CARTOGRÁFICAS

ELEMENTOS PLANIMÉTRICOS

- Edifícios: Igreja, Escola, Mina, Moinho de vento, Moinho de água, Campo de emergência, Farol, Localidades
- Linha transmissora de energia, Cerca, Linha telefônica
- Rodovias: auto-estrada, pavimentada, sem pavimentação, caminho campesinhal, trilha, caminho e picada, profuro de estrada, estadual
- Ferrovias: bitola larga, bitola estreita

ELEMENTOS ALTIMÉTRICOS

- Ponto trigonométrico, Referência de nível, Ponto astronômico, Ponto barométrico, Cota comprovada, Superfície deformada, Anã

ELEMENTOS DE HIDROGRAFIA

- Cursos d'água intermitentes, Lago ou lagoa intermitente, Terreno sujeito a inundação, Salina, Brejo ou pantano, Poço (lago), Nascente, Riachão e estacas, grandes, Rápidos e cachoeiras, Rocha submersa e a descoberto, Molhe e represa; terra e alvenaria, Anacardórios, Rio seco ou de aluvião, Rocha rochosa

CONVENÇÕES TEMÁTICAS

Identificação	Sector Urbano	Sector Urbano Aglomeração Rural
95	06	07

LIMITES

- Internacional
- Interestadual
- Intermunicipal
- Áreas especiais

ATUALIZAÇÕES CARTOGRÁFICAS

- COR MAGENTA - Levantamentos por GPS e/ou imagens de Satélites
- COR VERDE - Lançamento aproximado sem comprovação cartográfica

MAPA MUNICIPAL ESTATÍSTICO

Escala 1:50.000

SISTEMA DE PROJEÇÃO UTM
Objeto de georreferência UTM: Equador e Meridiano 51 WIG.
Admissão de coordenadas de 3000 a 6000 metros acima do DATUM HORIZONTAL SAD 69
Este produto integra a criação de mapas municipais gerados de forma semi-automatizada, a partir de parâmetros de dados do Mapeamento Sistemático, disponível no site do IBGE. Os dados estão em formato vetorial e podem ser visualizados no Sistema de Informação Geográfica, com atualização proveniente de diversas fontes, sem tratamento sobre o mapa e a consolidação dos elementos cartográficos.

MINISTÉRIO DO PLANEJAMENTO, ORÇAMENTO E GESTÃO
INSTITUTO BRASILEIRO DE GEOGRAFIA E ESTATÍSTICA
A DIRETORIA DE GEOGRAFIA E ESTATÍSTICA
A DIRETORIA DE GEOGRAFIA E ESTATÍSTICA
Rua do Ouvidor, 101 - Prédio do Lúcio
Rio de Janeiro - RJ, CEP 20040-020
© 2007 - Instituto Brasileiro de Geografia e Estatística

Divisão Político-Administrativa

GEOCÓDIGO	NOME
3540002	POMPÉIA
3540020	NOVO CRAVINHOS
3540021	PAULICÉLIA

Localização do município no Mapeamento Sistemático

Articulação das Partes do Mapa

Localização no Estado

ASPECTOS FÍSICOS

Assombrado:	
Altitude:	
Microclima:	
Matriz:	
Área de Selo:	ÁREA: 262,8 Km²
Coordenadas da SEGE:	
Latitude:	-22.169 S
Longitude:	-46.172 W
Coordenadas da IBGE:	
Latitude:	-22.169 S
Longitude:	-46.172 W

IMPLEMENTAÇÃO

Coordenação Técnica:	CCAR
Coordenação de Conteúdo:	CCAR
Coordenação Temática:	CETE
Coordenação de Cartografia Terrestre:	CETE
Unidades Produtoras:	Unidades Estaduais do IBGE
Unidades Operacionais:	Unidades Estaduais do IBGE
Assessoria:	Centro de Documentação e Disseminação de Informação
Coordenação:	CCDI

CRONOLOGIA

MAILHA TERRITORIAL:	2007
EDIÇÃO:	14-11-2007
Informações relativas à documentação:	Consultar Metadados

Fonte: Mapa Índice do Brasil - IBGE