

MAPA MUNICIPAL ESTATÍSTICO

ELEMENTOS PLANIMÉTRICOS

- Edificações**
Igreja, Escola, Mina
Molmo de vento, Molmo de água
Campo de emergência, Farol
Localidades
- Linha transmissora de energia, Corca**
Linha telefônica
- Rodovias**
auto-estrada
pavimentada
sem pavimentação
caminho carroçável
trilha, caminho e picada
ferrovia de estrada: federal, estadual
- Ferrovias**
bitola larga
bitola estreita

CONVENÇÕES CARTOGRÁFICAS

- ELEMENTOS ALTIMÉTRICOS**
Ponto trigonométrico, Referência de nível
Ponto astronômico, Ponto barométrico
Cota comprovada
Superfície deformada, Areia
- ELEMENTOS DE HIDROGRAFIA**
Curso d'água intermitente
Lago ou água intermitente
Terreno sujeito a inundação, Salina
Brejo ou pântano
Poço (água), Nascente
Rápidos e cataratas grandes
Rápidos e cataratas
Malha submersa e a descoberto
Mofo e represa: terra e alvenaria
Ancoadoro, Rio seco ou de aluvião
Recife rochoso

Convenções Temáticas			
Limites: Distrital	Sub-Distrital	Sector Consistivo	Identificação

LIMITES
internacional
interdistrital
intermunicipal
áreas especiais

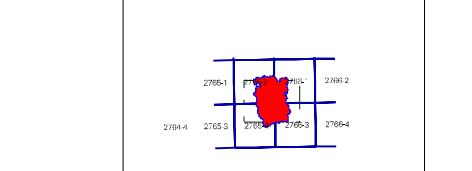
Escala 1 : 50.000

SISTEMA DE PROJEÇÃO UTM
Origem de quilômetros UTM: Equador e Meridiano 45 WIG.
Acessadas as constantes de 10.000 e 500 Km respectivamente.
DATUM HORIZONTAL: SAD 69
Este produto integra a coleção de mapas municipais gerados da forma semi-automatizada, a partir da planilha dos dados do Mapeamento Sistemático Brasileiro produzido pelo IBGE, DSG e outros, em formato raster ou vetorial e da Malha Municipal Digital do IBGE, com atualização proveniente de diversas fontes, sem tratamento along de integração e consolidação dos elementos cartográficos.

MINISTÉRIO DO PLANEJAMENTO, ORÇAMENTO E GESTÃO
INSTITUTO BRASILEIRO DE GEOGRAFIA E ESTATÍSTICA
A DIRETORIA DE GEOCIÊNCIAS agrada a gentileza da comunicação de falhas e correções verificadas neste mapa.
Av. Brasil, 15.071 - Paraisópolis de Lucas
Rio de Janeiro - CEP 21.241-461
©IBGE - DIRETORIA DE REPRODUÇÃO DE MATERIAIS

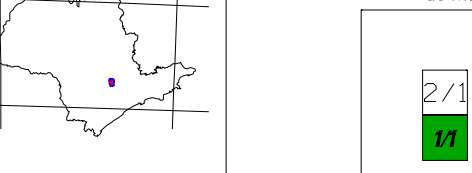
Divisão Política-Administrativa	
GEOCÓDIGO	NOME
Distrito / Subdistrito	PORTO FELIZ
354060606	

Localização do município no Mapeamento Sistemático



Fonte: Mapa Índice do Brasil - IBGE

Localização no Estado



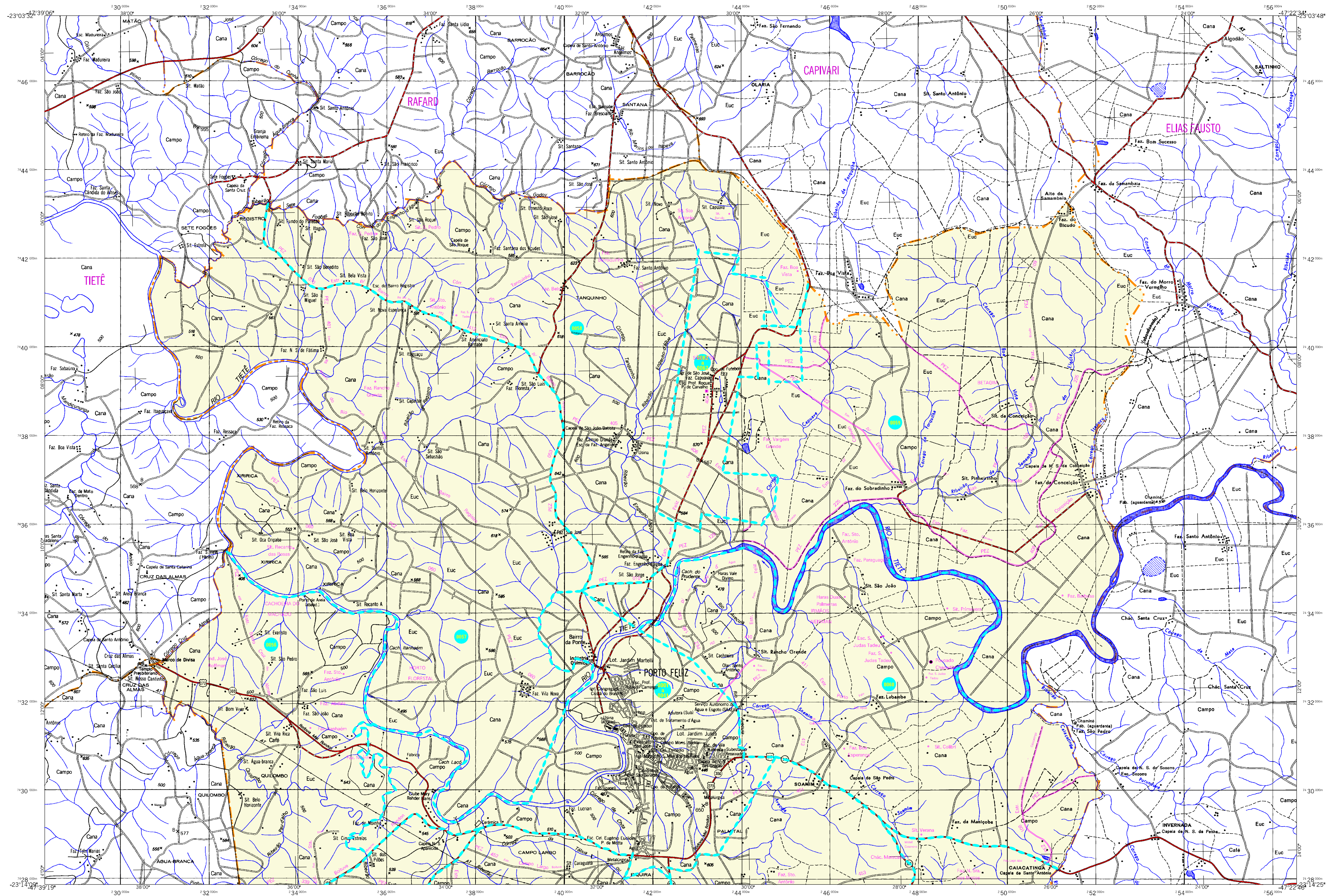
ASPECTOS FÍSICOS

Mesorregião:	
Microrregião:	SOROCABA
Altitude da Sede:	Área : 557,6 Km ²
COORDENADAS DA SEDE	
Latitude : -23,215	E : 241689
Longitude : -47,524	N : 7420426
	MC 45

CRONOLOGIA

MALHA TERRITORIAL	2007
EDIÇÃO	02-10-2007
Informações relativas à documentação básica e atualização Consultar Metadados	
IMPLEMENTAÇÃO	
Coordenação Técnica:	CCAR
Coordenação de Cartografia:	
Coordenação Temática:	CETE
Coordenação de Estruturas Territoriais:	
Unidades Produtoras:	
Unidades Estaduais do IBGE:	
Disseminação: Centro de Documentação e Disseminação da Informação CDDI	

ATUALIZAÇÕES CARTOGRÁFICAS
COR MAGENTA - Levantamentos por GPS e/ou Imagens de Satélites
COR VERDE - Lançamento aproximado sem comprovação cartográfica



MAPA MUNICIPAL ESTATÍSTICO

CONVENÇÕES CARTOGRÁFICAS

ELEMENTOS PLANIMÉTRICOS

- Edificações: Igreja, Escola, Mina, Molino de vento, Molino de água, Campo de emergência, Farol, Localidades.
- Linha transmissora de energia, Corca, Linha telefônica.
- Rodovias: auto-estrada pavimentada, sem pavimentação, sem pavimentação, caminho carroçável, trilha, caminho e picada, trilho de estrada: federal, estadual.
- Ferrovias: bitola larga, bitola estreita.

ELEMENTOS ALTIMÉTRICOS

- Ponto trigonométrico, Referência de nível, Ponto astronômico, Ponto barométrico, Cota isométrica, Superfície deformada, Areia.

ELEMENTOS DE HIDROGRAFIA

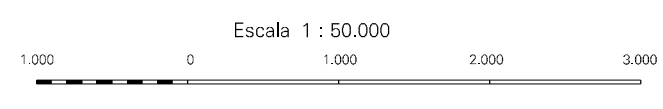
- Curso d'água intermitente, Lago ou lagoa intermitente, Terreno sujeito a inundação, Salina, Brejo ou pântano, Poço (água), Nascente, Rápidos e cachoeiras, Rápidos e cachoeiras grandes, Rápidos e cachoeiras, Rocha submersa e a descoberto, Mofo e represa: terra e alvenaria, Ancoradouro, Rio seco ou de aluvião, Recife rochoso.

CONVENÇÕES TEMÁTICAS

Limites: Distrital	Sub-Distrital	Sector Consistivo
Distrito	Sub-Distrito	Sector Rural
Sub-Distrito	Sector Urbano	Sector Rural

LIMITES

- internacional
- estadual
- intermunicipal
- áreas especiais



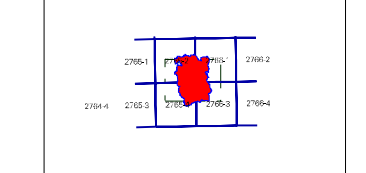
SISTEMA DE PROJEÇÃO UTM
Origem da quadriculagem UTM: Equador e Meridiano 45 WIG.
Acessadas as constantes de 10.000 e 500 Km respectivamente.
DATUM HORIZONTAL: SAD 69
Este produto integra a coleção de mapas municipais gerados de forma semi-automatizada, a partir da planilha dos folhos do Mapeamento Sistemático Brasileiro produzida pelo IBGE, DSG e outros, em formato raster, não vetorial e da Mapa Municipal Digital do IBGE, com atualização proveniente de diversas fontes, sem tratamento plano de integração e consolidação dos elementos cartográficos.

MINISTÉRIO DO PLANEJAMENTO, ORÇAMENTO E GESTÃO
INSTITUTO BRASILEIRO DE GEOGRAFIA E ESTATÍSTICA
A DIRETORIA DE GEOCIÊNCIAS agradece a gentileza de comunicação de falhas e correções verificadas neste mapa.
Av. Brasil, 15.071 - Paraisópolis - São Paulo - SP
© IBGE - TODOS OS DIREITOS DE REPRODUÇÃO RESERVADOS

Porto Feliz-SP

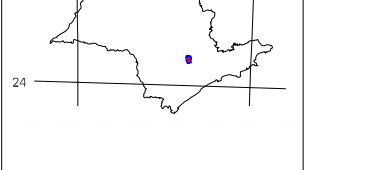
Divisão Político-Administrativa	
GEOCÓDIGO	NOME
Distrito / Subdistrito	PORTO FELIZ

Localização do município no Mapeamento Sistemático

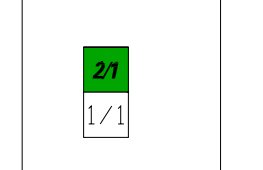


Fonte: Mapa Índice do Brasil - IBGE

Localização no Estado



Articulação das Partes do Mapa



ASPECTOS FÍSICOS

Mesorregião: Sorocaba

Microregião: Sorocaba

Altitude da Sede: 457,6 Km²

Área: 557,6 Km²

COORDENADAS DA SEDE

Latitude: -23,215	E: 241689	MC
Longitude: -47,524	N: 7420476	45

CRONOLOGIA

MALHA TERITORIAL: 2007

EDIÇÃO: 02-10-2007

Informações relativas à documentação básica e atualização: Consultar Metadados

IMPLEMENTAÇÃO

Coordenação Técnica: CCAr

Coordenação de Cartografia: CCAr

Coordenação Temática: CETE

Coordenação de Estruturas Territoriais: CETE

Unidades Produtoras: Unidades Estaduais do IBGE

Dissiminação: Centro de Documentação e Disseminação da Informação CDDI